



امارت اسلامی افغانستان
هیئت رهبری شرکت های امارتی



د افغانستان اسلامی امارت
د امارتی شرکتونو رهبری پلاوی



Islamic Emirate of Afghanistan Afghan Telecom Corporation

د افغان تیلی کام مخابراتی امارتی شرکت لوی ریاست
د مالی او اداری معاونیت
د تدارکاتو ریاست
د پیرو دلو آمریت
د تخنیکي او اجناسو پیرو دلو مدیریت

(موضوع: اعمار احاطه سایت جدید BAD046 واقع ولسوالی کشم ولایت بدخشان)



{746}

شماره درخواست نرخدهی:

{1446/3/12}

تاریخ صدور درخواست نرخدهی به قمری:

{1403/6/25}

تاریخ صدور درخواست نرخدهی به شمسی:

جنس فوق ضرورت : معاونیت عملیاتی بیسیم (آمریت RF&BSS)

تاریخ ترتیب استعلام: (12 / 3 / 1446)

- (1) اداره {نام اداره تدارکاتی را درج کنید} تخصیص بودجه لازم برای تدارک اجناس/ خدمات غیر مشورتی مندرج این درخواست را دارد.
- (2) آفر سربسته شما الی {تاریخ و وقت را درج کنید} یا قبل از آن به دفتر {مدیریت خریداری امریت تهیه و تدارکات شرکت افغان تیلیکام} تسلیم داده شود.
- (3) آفر ها نیکه بعد از میعاد تسلیمی ارائه گردند، بدون اینکه باز شود مسترد می گردد. پاکت حاوی آفر باید به صورت واضح عبارت نرخ برای {نام اجناس / خدمات غیر مشورتی را درج کنید} نشانی شده باشد.
- (4) آفر ارائه شده در آفرها باید الی مدت (30) روز تقویمی سر از تاریخ ختم میعاد تسلیمی آفرها اعتبار داشته باشد.
- (5) در صورت تغییر در مقدار نیازمندی، اداره می تواند مقدار نیازمندی تقاضا شده را الی (25) فیصد زیاد و یا کم نماید، مشروط به اینکه قیمت مجموعی آن از حدود صلاحیت پولی برای درخواست نرخ گیری تجاوز ننماید.
- (6) ترجیح داخلی مطابق حکم چهارم طرز العمل تدارکات قابل اجرا است. {مورد ترجیح داخلی و فیصدی آنرا درج نمائید}.
- (7) آفر گشائی در محضر عام حتمی نبوده و فرمایش دهنده مکلف به قبول نازلترین نرخ نمی باشد. در صورت رد هر یک یا تمام آفرها فرمایش دهنده کدام مسؤلیت در قبال داوطلب تهیه/ارائه کننده ندارد.
- (8) آفر دهنده اسناد ذیل را با آفر خویش ضمیمه می نماید:
 - 1- جواز تجارتي/ فعاليت/ کار قابل اعتبار؛
 - 2- نمبر تشخیصیه مالییه؛
 - 3- اجازه نامه تولید کننده (در صورت لزوم).
 - 4-
- (9) سند نرخ گیری تکمیل و توسط شخص با صلاحیت یا نماینده تهیه/ ارائه کننده در هر صفحه مهر امضاء شده باشد. نام کارمند صادر کننده درخواست نرخ گیری:

امضاء هیئت

امضاء هیئت

امضاء هیئت

جدول اقلام و قیمت ها

شماره	اسم و تشریح با مشخصات تخنیکی اقلام	واحد	مقدار	قیمت فی واحد به افغانی	قیمت مجموعی به افغانی
1	اعمار احاطه (15m*15m) از Fence در سایت BAD046 ولایت بدخشان ولسوالی کشم مطابق مشخصات ضمیمه کوردینات سایت جدید بدخشان 36.671956 – 70.226621		1		
2	اعمار یک اطاق برای گارد همراهی تشناب از سنگ کوهی مطابق مشخصات ضمیمه	pcs	1		
3	اعمار یک اطاق از سنگ برای جنراتور مطابق مشخصات ضمیمه	pcs	1		
4	تهیه انتقال و نصب تاور سی متره گرینفیلد مطابق مشخصات ضمیمه	pcs	1		
5	اعمار یک سلب بی تی ایس همراه با سایبان مطابق مشخصات ضمیمه	pcs	1		
6	اعمار فاونديشن سولر سیستم مطابق مشخصات ضمیمه	pcs	1		
7	اعمار سرک به طول 6km و عرض 3 متر به طوری خامه خاکی بخاطر عبور و مرور	pcs	1		

- داوطلب مکلف است که جنس را طبق مشخصات درج شده در استعلام هذا تهیه و تدارک نماید، در صورتیکه از جانت داوطلب در مشخصات فوق الذکر تغییرات وارد گردد آفر وی باطل پنداشته میشود.

نوت:

- ✓ په هره تدارکاتی پروسه کی چی یو شرکت د اړونده نرخ اخیستنې استعلام مطابق د اجناسو، خدماتو او ساختمانی چارو د تهیه او ترسره کولو لپاره گټونکی ویل شې او قیمت یې له (100000) سل زره افغانیوڅخه لور وی مخکی له دی چی د برنده کی اطلاعیه ترلاسه کړی باید له مجموعی قیمت څخه %10 لس فیصده د تضمین په ډول د افغان ټیلی کام مخابراتی امارتی شرکت بانکی حساب ته جمع او اصلی اویز یې د مالی محترم ریاست له تصدیق څخه وروسته د تهیه او تدارکاتو ریاست پیروډلو آمریت ته تسلیم کړی.
- ✓ که چیرته کوم گټونکی شرکت دلس فیصده تضمین له ورکولو څخه انکار وکړی شرکت به یې د افغان ټیلی کام مخابراتی امارتی شرکت په تورلیست کی ثبت کړی او د یوکل لپاره به د افغان ټیلی کام مخابراتی امارتی شرکت دخوش خرید له لاری په تدارکاتی پروسوکی گډون نه شی کولای.
- ✓ که چیرته د گټونکی شرکت لخوا غوښتل شوی اجناس/خدمات په وخت سره تهیه او اماده نه شی یعنی شرکت ونه توانیږی چی اجناس/خدمات/ساختمانی چاری تهیه او ترسره کړی دنه تهیه کولو په صورت کی به د شرکت تضمین دیوکل په پار افغان ټیلی کام مخابراتی امارتی شرکت سره پاتی وی او شرکت به یې په تورلیست کی شاملیږی یوکل وروسته به یې بیرته تضمین شرکت ته سپارل کړی.
- ✓ پورته ذکرشوی پریکړی د شاروالی جوازرونکو لپاره د تطبیق وړ نه دی.

مجموع قیمت به ارقام بشمول مالیات: عدد

مجموع قیمت به حروف بشمول مالیات:

مجموع مبلغ مالیات به ارقام و حروف:

مجموع قیمت به ارقام بدون مالیات: عدد (قابل پرداخت)

مجموع قیمت به حروف بدون مالیات (قابل پرداخت)
مدت ضمانت (ورانتی/ گرنٹی) بعد از تاریخ اكمال:
مشخصات ضم پیشنهاد می باشد:

مشخصات تخنیکي اجناس

شماره	اقلام	مشخصات
	آدرس مشخص شرکت: ایمیل آدرس شرکت:	
	اسم تهیه/ ارائه کننده: اسم شخص یا نماینده با صلاحیت تهیه/ ارائه کننده: امضای شخص یا نماینده تهیه/ ارائه کننده: تاریخ: شماره تلفون حتمی:	مهر تهیه/ ارائه کننده

یادداشت: فرمایش گیرنده کاپی رهنمود، ساخت و مودل، بروشور و یا فهرست تجهیزات یا خدماتی را که اكمال می نماید
 ضمیمه نماید. معلومات فوق جهت ارزیابی مؤثر آفرها استفاده می گردد.

شرایط تدارک و پرداخت

شرایط ذیل صرف با موافقه تحریری فرمایش دهنده قابل تغییر می باشد.

- (1) تهیه کننده مکلف به پرداخت تأمینات و تضمینات می باشد، تأمینات از سر جمع پول 5 الی 15 فیصد اخذ میگردد و بعد از تکمیل و رانتی به اکانت شرکت انتقال میگردد.
- (2) بعد از اكمال خدمات غیر مشورتی/ تهیه اجناس، تهیه/ ارائه کننده باید نسخه اصلی و (2) کاپی بل (Invoice) را به فرمایش دهنده تسلیم نماید؛
- (3) پرداخت توسط فرمایش دهنده، طی مدت (30) روز کاری درمقابل مقدار واقعی اجناس/خدمات غیر مشورتی تهیه شده صورت می گیرد.
- (4) فرمایش دهنده میتواند در حالات ذیل با ارسال اطلاعیه کتبی به تهیه/ ارائه کننده، امر خریداری را کاملاً یا قسماً فسخ نماید:

1- تهیه/ ارائه کننده موفق به تحویل بخش یا تمام اجناس در ظرف مدت معینه در امر خریداری نشود؛

2- تهیه/ ارائه کننده موفق به اجرای مکلفیت های دیگر تحت امر خریداری نشود.

- 3- هرگاه در اجناس اكمال شده یا خدمات ارائه شده نواقص و یا کاستی ها مشاهده گردد، تهیه/ارائه کننده مکلف به رفع نواقص و کاستی ها در مدت (3) روز کاری بعد از دریافت اطلاعیه در مورد می باشد، در غیر آن فرمایش دهنده می تواند امر خریداری را فسخ نماید.
- 4- هرگاه تهیه/ارائه کننده، در جریان داوطلبی و یا حین اجرای وظایف محوله تحت امر خریداری اقدام به فساد و تقلب نموده باشد.
- (5) هرگاه در درخواست نرخ گیری میعاد ضمانت (وارنتی/ گرنٹی) تصریح گردیده باشد، تهیه/ارائه کننده مکلف به تعویض در طول مدت معینه می باشد.

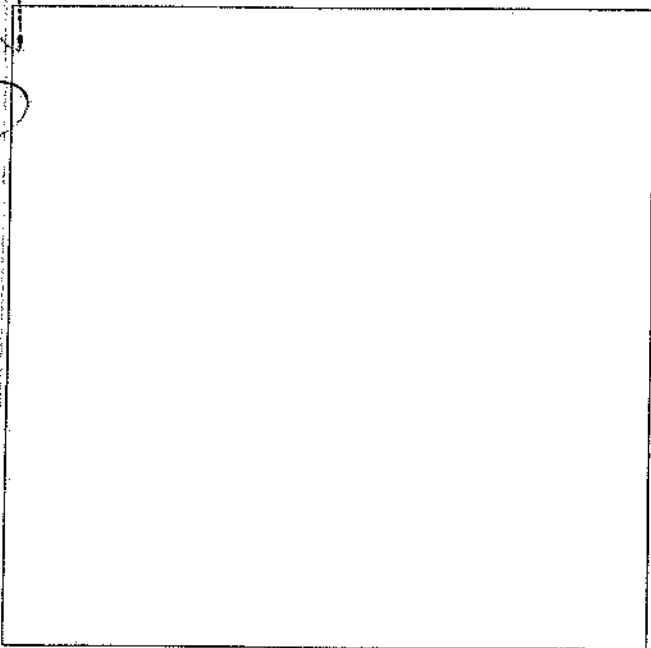
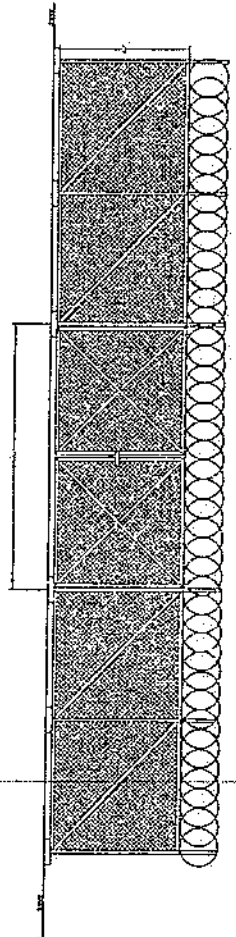
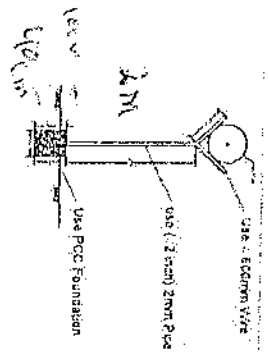
اصلاح اشتباهات محاسبوی

(1) اشتباهات محاسبوی طور ذیل تصحیح می گردد:

- 1- در صورت تفاوت میان مبلغ به ارقام و حروف، مبلغ به حروف قابل اعتبار می باشد؛
- 2- در صورتیکه تفاوت میان قیمت فی واحد و قیمت مجموعی وجود داشته باشد، قیمت فی واحد برای ارزیابی قیمت ها و ترتیب امر خریداری قابل اعتبار می باشد؛
- 3- در صورت موجودیت تفاوت میان نرخ فی واحد و قیمت مجموعی (حاصل ضرب مقدار در نرخ فی واحد)، نرخ فی واحد قابل اعتبار می باشد، هرگاه از نظر فرمایش دهنده اشتباه در نقاط اعشاری در قیمت فی واحد برجسته باشد، در این صورت قیمت مجموعی اقلام طوریکه نرخ داده شده است قابل اعتبار بوده و قیمت فی واحد باید اصلاح شود.
- 4- فرمایش دهنده مطابق مندرجات فوق اشتباهات محاسبوی را اصلاح و بعد از اخذ موافقه کتبی داوطلب در قیمت مجموعی آفر محاسبه می نماید.
- 5- داوطلب مکلف به پذیرش اشتباهات محاسبوی در آفر خویش می باشد. در صورت عدم پذیرش اشتباهات محاسبوی توسط داوطلب، آفر وی رد می گردد.

نوت:

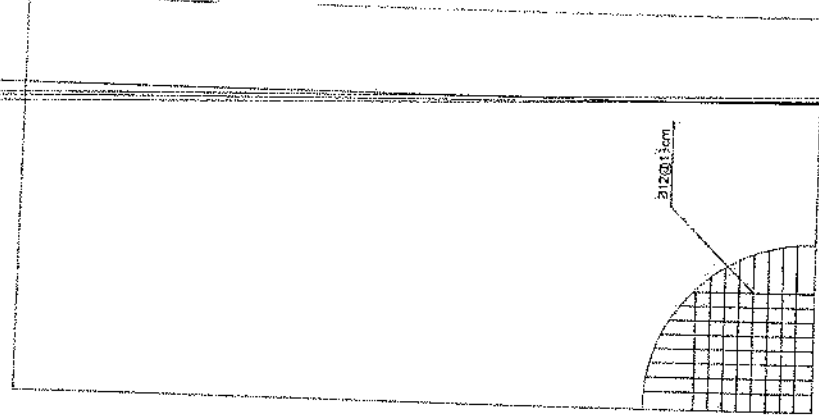




Masonry

Handwritten signature

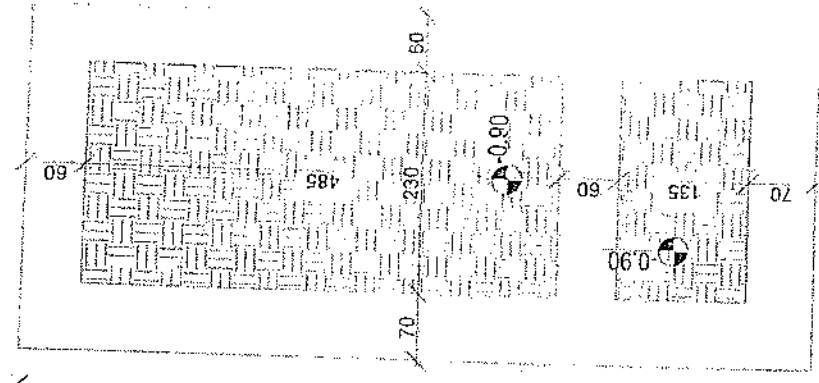
410



810

rebar details of DG Room and Toilet roof

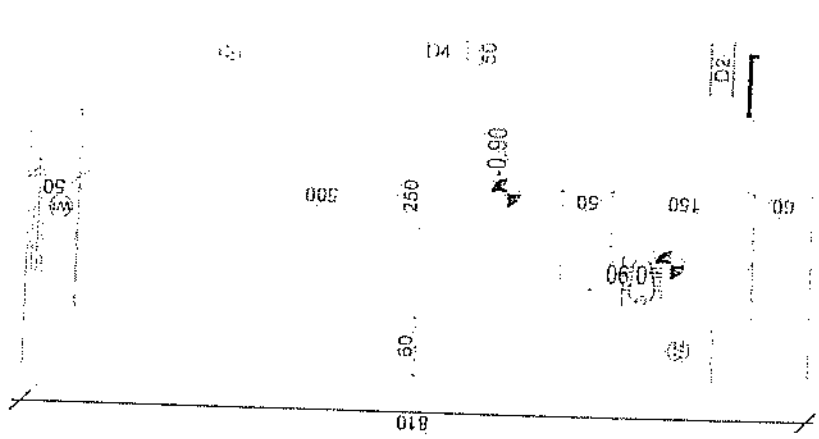
360



810

Excavation of Foundation

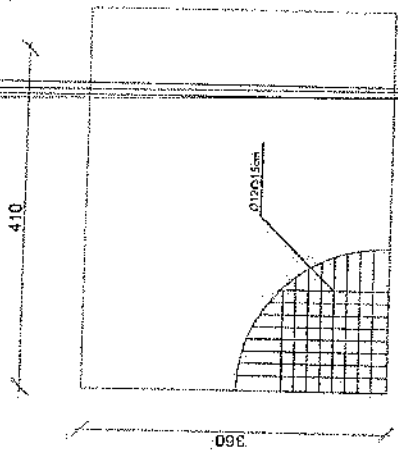
360



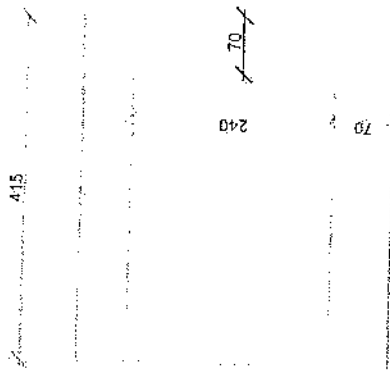
810

DG Room And Toilet

Handwritten signature

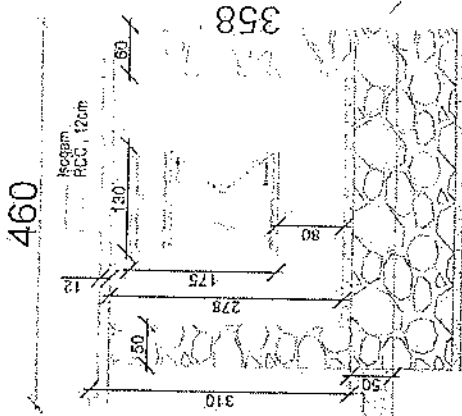


Guard Rebar Detail



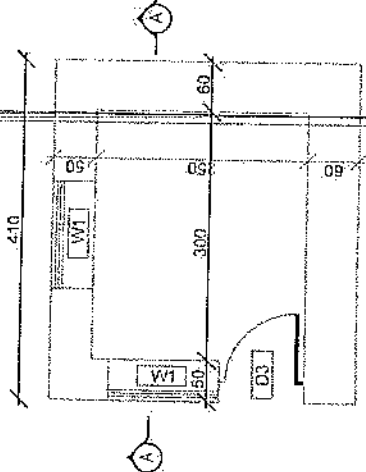
Guard room Excavation

500



Section A-A

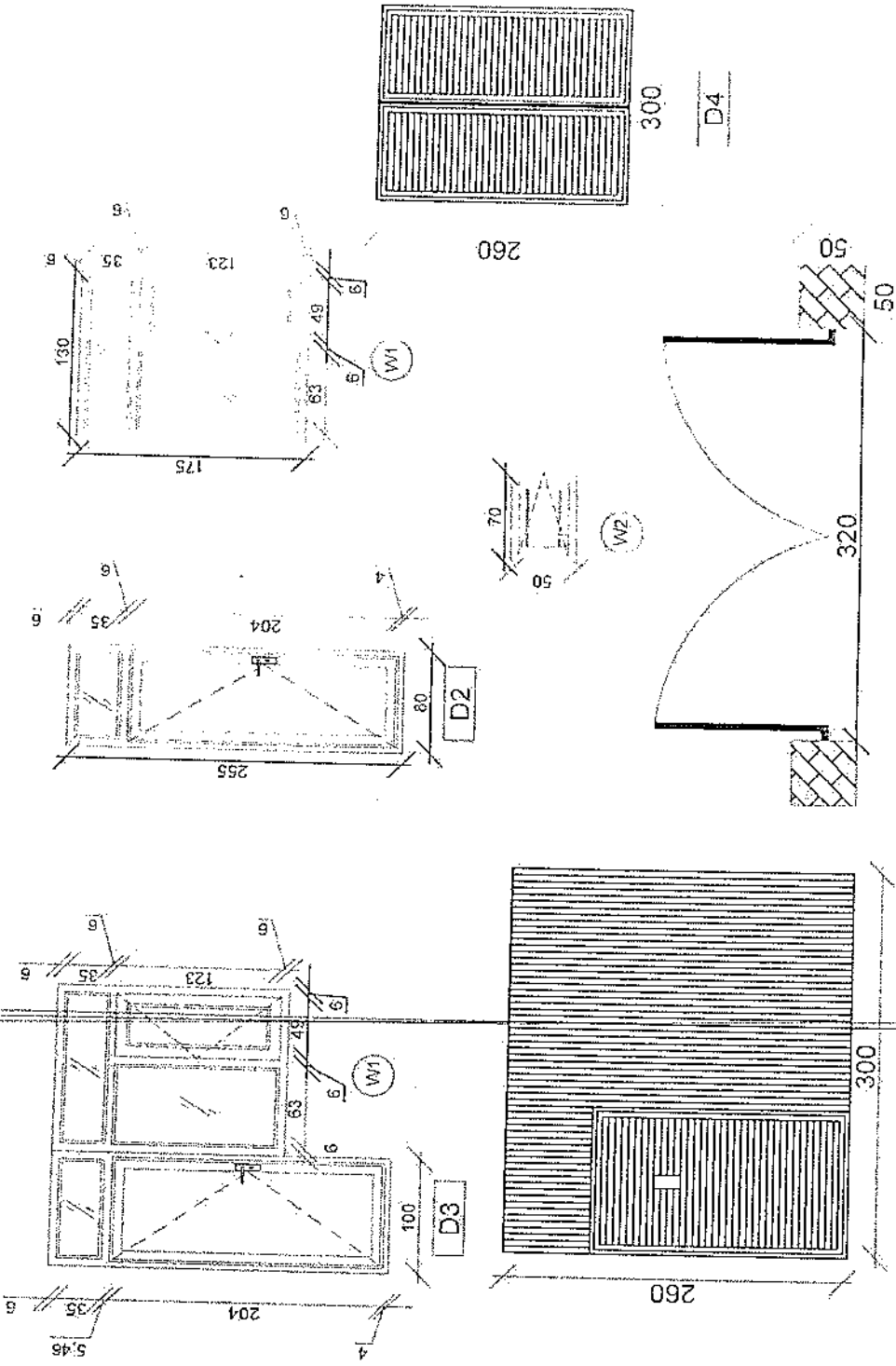
410



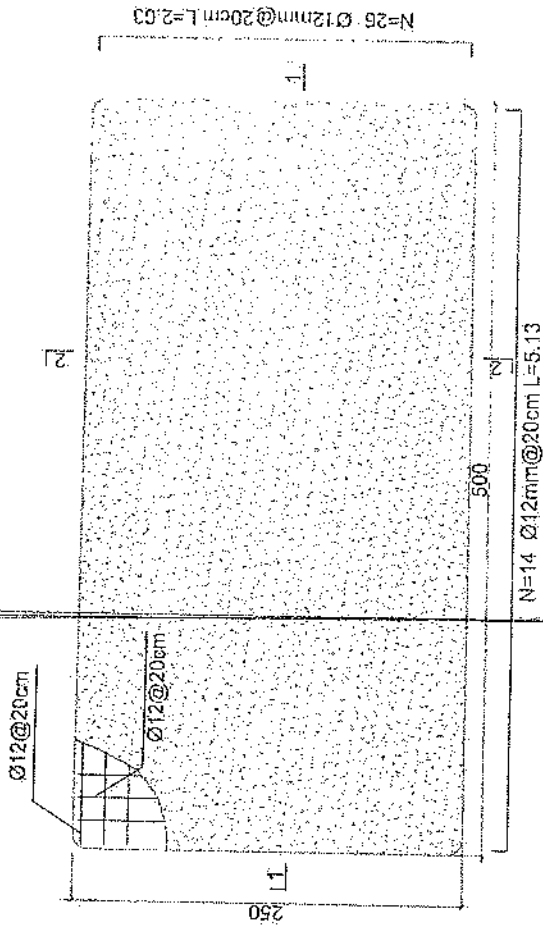
Guard room



Well for toilet

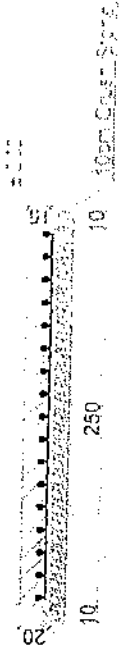


Doors And Windows Detail



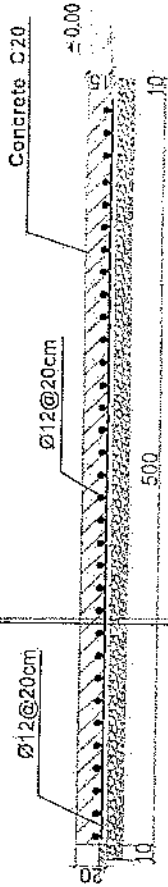
Notes:

1. The foundation is adopted as reinforced concrete. the concrete is C20; (C20-compressive strength is 20N/mm² the foundation lays on a 10cm thick crush stone bed
2. Ø12: mild steel rebars strength 210N/mm²
3. minimum concrete cover for rebar is 3.5cm
4. All units are in cm
5. All edges of the Slab should be curve



2-2 section

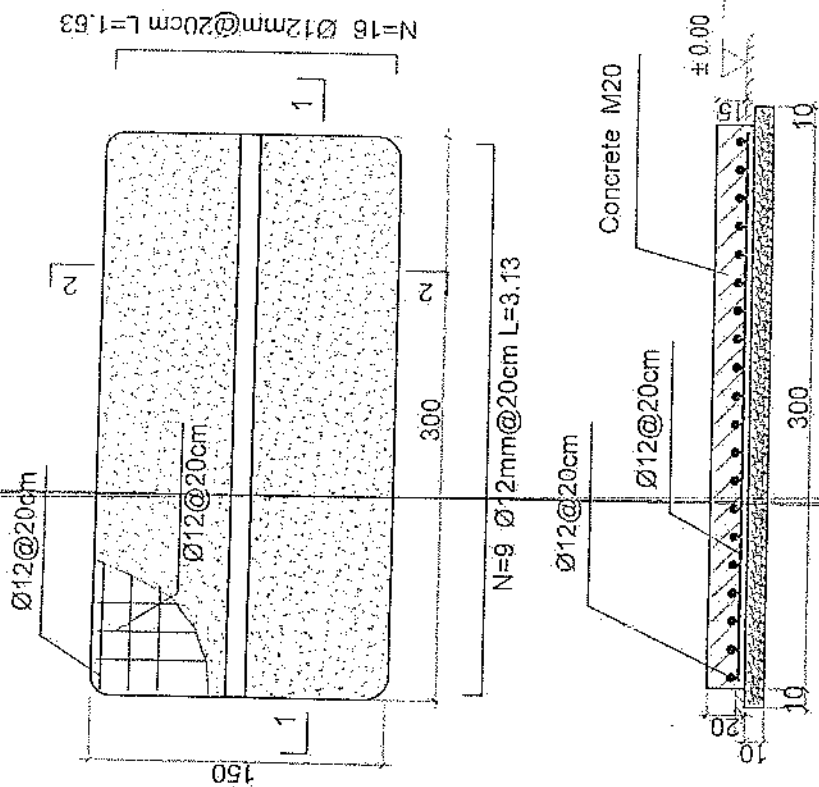
Generator Foundation



1-1 section

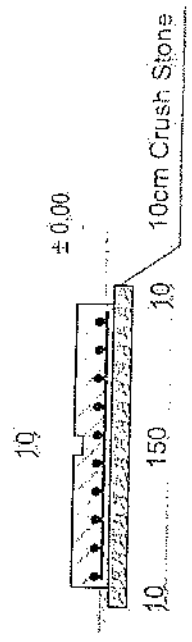
Generator Foundation

[Handwritten signature]



Notes:

1. The foundation is adopts reinforced concrete; the concrete is M20; compressive strength is 20N/mm²; the foundation lays on a 10cm thick crush stone pad;
2. Ø12; mild steel; rebar strength 210N/mm²;
3. minimum concrete cover for rebar is 3.5cm;
4. All units are in cm
5. All edges of the Slab should be curve.

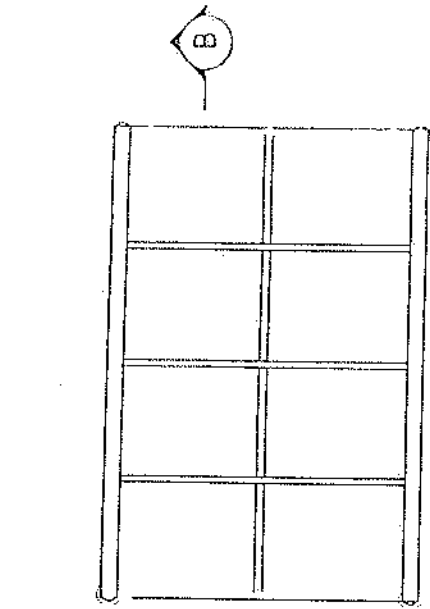


2-2 section

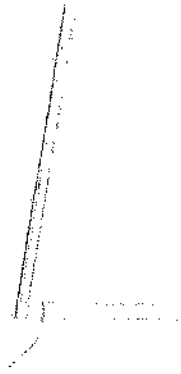
1-1 section

Outdoor BTS Foundation

[Handwritten signature]



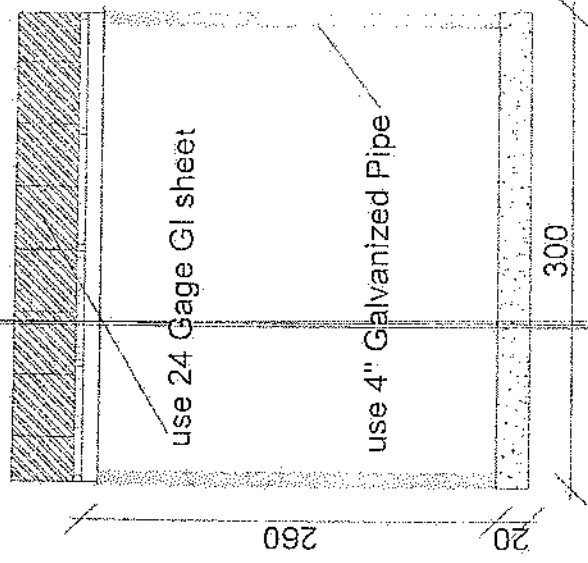
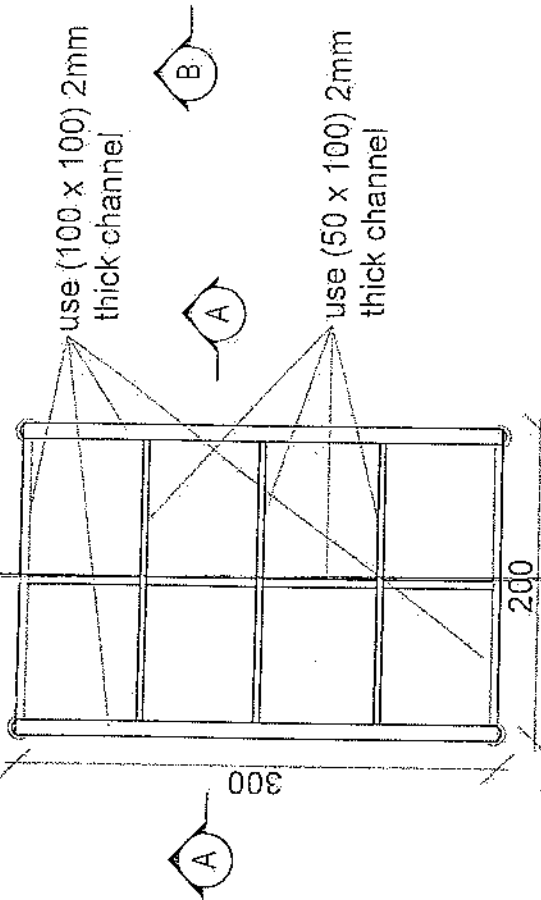
24 Gage GI sheet
18mm water proof board



260
230
use 4"
Galvanized Pipe

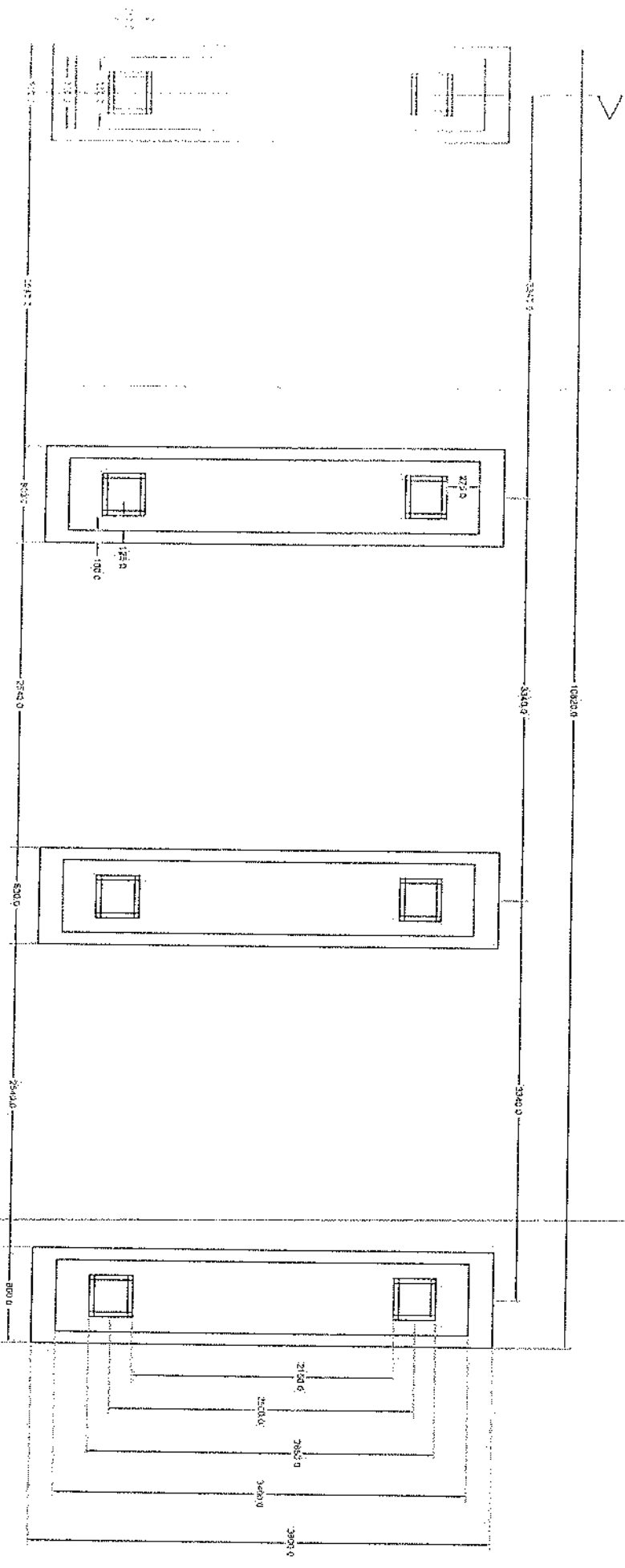
20
200

Section AA



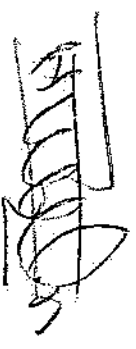
Section BB

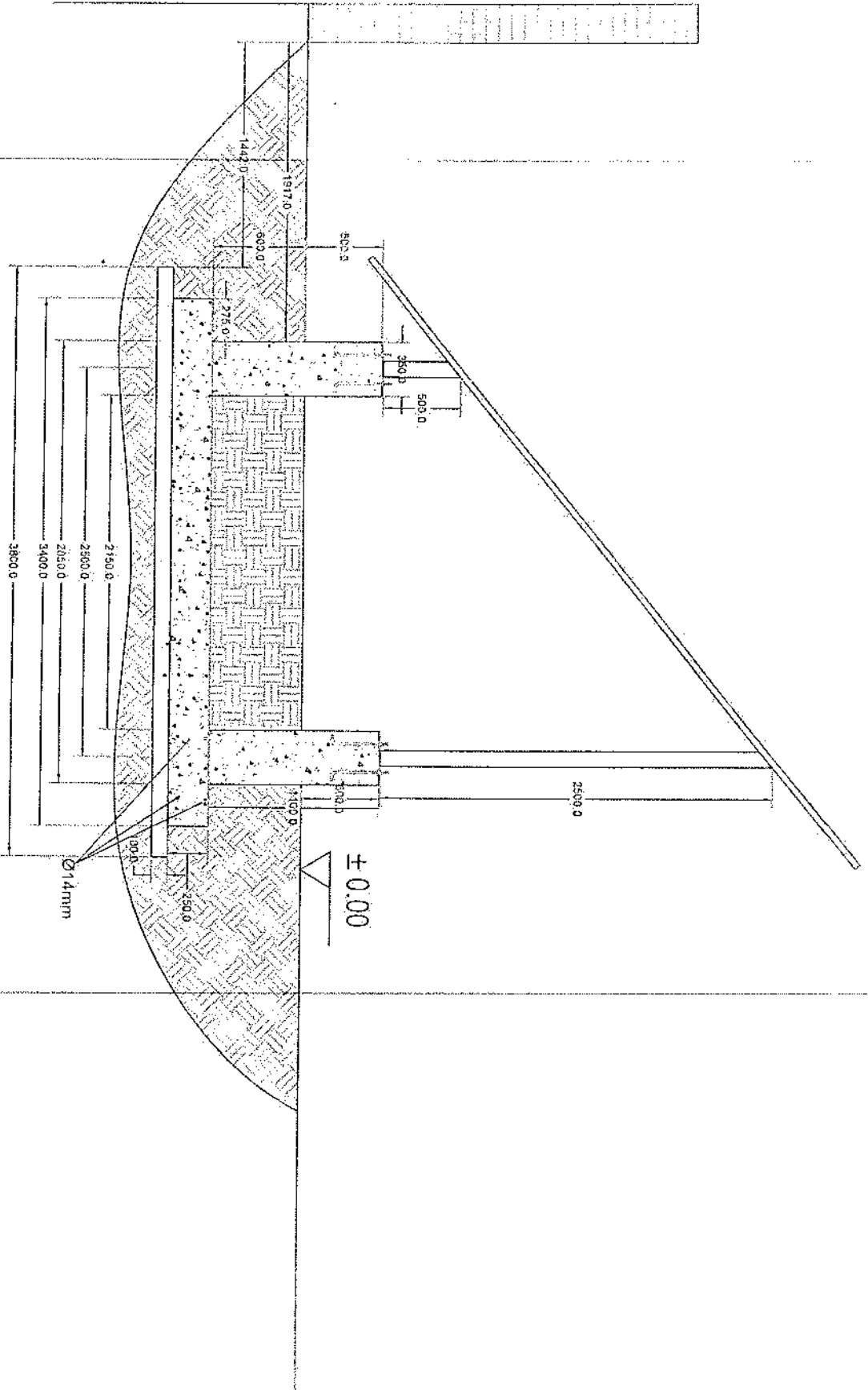
[Handwritten signature]



Section A-A

Solar Foundation Plan

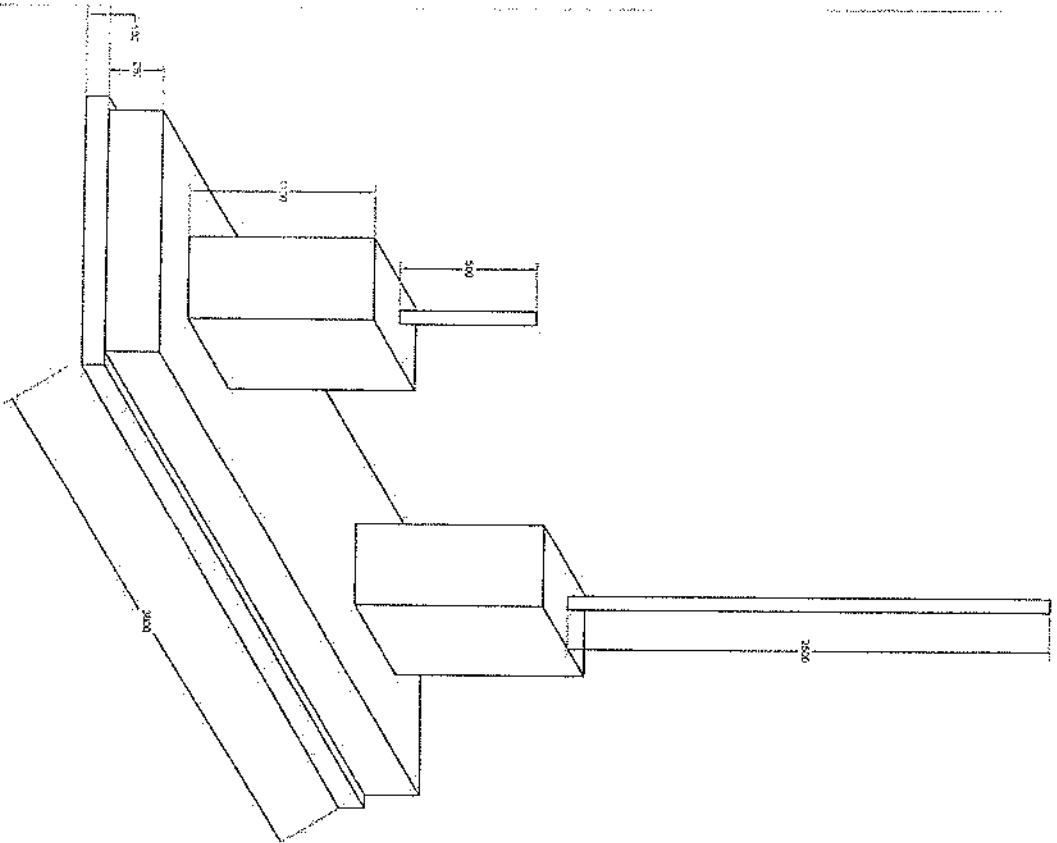




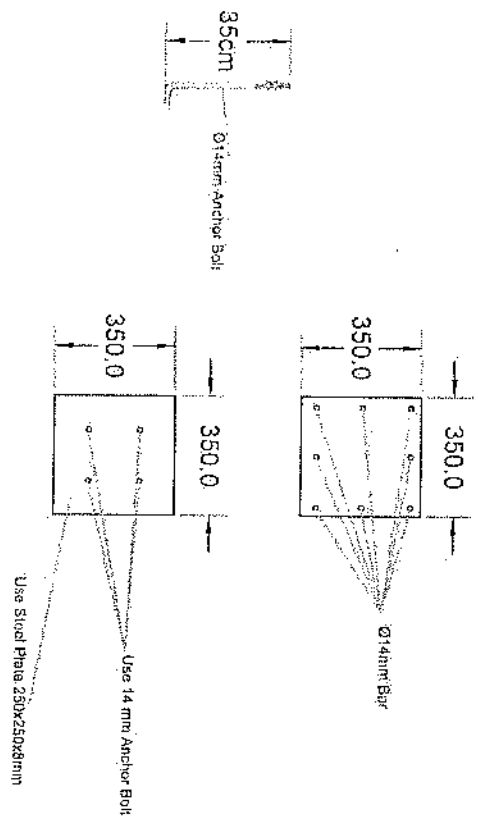
Section A-A

[Handwritten signature]

Solar Foundation Isometric Plan



~~Handwritten signature~~



Column Detail

[Handwritten signature]

Total Budget / item		Total Qty.	Height (m)	Width (m)	Length (m)	Unit Item	Description
Total Amount (AFS)	Unit Cost (AFS)						
						Job 1	هموارسازی و آماده سازی ساحه برای کار ساختمانی. توضیحات:
		10.808	0.8	0.7	19.3	m3 1	کنکری و لیباب اتاق محافظه اتاق جرأتی و نشاب. توضیحات: در کنکری لیباب در ارتفاع 90 درجه برای جلوگیری از ریزش خاک و پوشش باغچه شود.
		1.3	0.1	2.5	5.2	m3 1	کنکری و لیباب جسر توری تانگی تین : توضیحات: در کنکری لیباب در ارتفاع 90 درجه برای جلوگیری از ریزش خاک و خشک شدن داخل لیباب در خاک های کنکری شده باید به فاصله دورتر جایجا شود.
		0.544	0.1	1.7	3.2	m3 1	کنکری و لیباب BTS : توضیحات: در کنکری لیباب در ارتفاع 90 درجه برای جلوگیری از ریزش خاک و خشک شدن در جل لیباب در خاک های کنکری شده باید به فاصله دورتر جایجا شود.
		27.36		0.70	45.6	m2 1	تیک گذاری لیباب دیوار های حفاظی توسط ماشین: توضیحات: تیک گذاری شده باید به نوع و چگونگی خاک و مطابق به هدایت انجنیر ساحه صورت گیرد.
		5.49		0.70	19.3	m2 1	تیک گذاری لیباب اتاق جرأتی توسط ماشین: توضیحات: تیک گذاری شده باید به نوع و چگونگی خاک و مطابق به هدایت انجنیر ساحه صورت گیرد.
		14.04		2.70	5.2	m2 1	تیک گذاری لیباب جسر توری تانگی تین : توضیحات: تیک گذاری شده باید به نوع و چگونگی خاک و مطابق به هدایت انجنیر ساحه صورت گیرد.
		5.44		1.70	3.2	m2 1	تیک گذاری لیباب BTS : توضیحات: تیک گذاری شده باید به نوع و چگونگی خاک و مطابق به هدایت انجنیر ساحه صورت گیرد.

3.29	0.15	1.00	21.95	m3	1	<p>مواد</p> <p>توضیحات: هموار کاری چهل در ساحه مطبق به نقشه و هدایت انجینر ساحه باید صورت گیرد.</p> <p>میزان: سقفه چل و کفیت چل، حداکثر سائزان 15 سانتی و حد اقل سائز 8 سانتی متر باشد و در ضخامت 15 سانتی.</p>
0.54	0.10	1.70	3.20	m3	1	<p>توضیحات:</p> <p>فرش کردن چل در تپاب BTS:</p> <p>مواد مورد:</p> <p>هموار کاری چل در ساحه مطبق به نقشه و هدایت انجینر ساحه باید صورت گیرد.</p> <p>سقفه چل و کفیت چل، حداکثر سائزان 15 سانتی و حد اقل سائز 8 سانتی متر باشد و در ضخامت 10 سانتی.</p>
1.10	0.10	0.60	18.30	m3	1	<p>توضیحات:</p> <p>کنکری برای بدون سنج (PCC) برای کف تپاب های اتاق محافظ و تشاب:</p> <p>توضیحات: کنکرت ترکف 1:2:4 به این منظور استعمال میگردد و بر طبق نگهداشتن (curing) سطح آن به مدت 28 روز و حداقل 14 روز آزامی میباشد. قالب بندی پاک، سمک تازه و با کیفیت عالی، چل در 28 روز و حداقل 14 روز آزامی میباشد. قالب بندی پاک، سمک تازه و با کیفیت عالی، چل در 28 روز و حداقل 14 روز آزامی میباشد. نظارت چل از این روند توسط انجینر ساحه صورت گیرد.</p>
2.38	0.10	1.00	23.75	m3	1	<p>توضیحات:</p> <p>کنکرت برای بدون سنج (PCC) برای فرشه های داخلی اتاق محافظ، اتاق جزاتور و تشاب:</p> <p>توضیحات: کنکرت ترکف 1:2:4 به این منظور استعمال میگردد و بر طبق نگهداشتن (curing) سطح آن به مدت 28 روز و حداقل 14 روز آزامی میباشد. قالب بندی پاک، سمک تازه و با کیفیت عالی، چل در 28 روز و حداقل 14 روز آزامی میباشد. نظارت چل از این روند توسط انجینر ساحه صورت گیرد.</p>
1.10	1.00	1.00	1.10	m3	5	<p>توضیحات:</p> <p>کنکرت برای بدون سنج (PCC) برای زینته های اتاق محافظ، تشاب و تپاب های cabl tray:</p> <p>توضیحات: کنکرت ترکف 1:2:4 به این منظور استعمال میگردد و بر طبق نگهداشتن (curing) سطح آن به مدت 28 روز و حداقل 14 روز آزامی میباشد. قالب بندی پاک، سمک تازه و با کیفیت عالی، چل در 28 روز و حداقل 14 روز آزامی میباشد. نظارت چل از این روند توسط انجینر ساحه صورت گیرد.</p>
39.57	4.10	0.50	19.30	m3	1	<p>توضیحات:</p> <p>کنکرت برای برای اتاق محافظ، اتاق جزاتور و تشاب:</p> <p>توضیحات: کنکرت ترکف 1:2:4 به این منظور استعمال میگردد و بر طبق نگهداشتن (curing) سطح آن به مدت 28 روز و حداقل 14 روز آزامی میباشد. قالب بندی پاک، سمک تازه و با کیفیت عالی، چل در 28 روز و حداقل 14 روز آزامی میباشد. نظارت چل از این روند توسط انجینر ساحه صورت گیرد.</p>
19.30	0.50	0.50	19.30	m2	2	<p>توضیحات:</p> <p>کنکرت ترکف برای اتاق محافظ و تشاب:</p> <p>توضیحات: کنکرت ترکف 1:2:4 به این منظور استعمال میگردد و بر طبق نگهداشتن (curing) سطح آن به مدت 28 روز و حداقل 14 روز آزامی میباشد. قالب بندی پاک، سمک تازه و با کیفیت عالی، چل در 28 روز و حداقل 14 روز آزامی میباشد. نظارت چل از این روند توسط انجینر ساحه صورت گیرد.</p>
5.94	0.25	1.00	23.75	m3	1	<p>توضیحات:</p> <p>کنکرت برای برای اتاق محافظ، اتاق جزاتور و تشاب:</p> <p>توضیحات: کنکرت ترکف 1:2:4 به این منظور استعمال میگردد و بر طبق نگهداشتن (curing) سطح آن به مدت 28 روز و حداقل 14 روز آزامی میباشد. قالب بندی پاک، سمک تازه و با کیفیت عالی، چل در 28 روز و حداقل 14 روز آزامی میباشد. نظارت چل از این روند توسط انجینر ساحه صورت گیرد.</p>
57.20			57.20	m	1	<p>توضیحات:</p> <p>کنکرت برای برای اتاق محافظ، اتاق جزاتور و تشاب:</p> <p>توضیحات: کنکرت ترکف 1:2:4 به این منظور استعمال میگردد و بر طبق نگهداشتن (curing) سطح آن به مدت 28 روز و حداقل 14 روز آزامی میباشد. قالب بندی پاک، سمک تازه و با کیفیت عالی، چل در 28 روز و حداقل 14 روز آزامی میباشد. نظارت چل از این روند توسط انجینر ساحه صورت گیرد.</p>
5.76	0.12	1.00	47.97	m3	1	<p>توضیحات:</p> <p>کنکرت برای برای اتاق محافظ، اتاق جزاتور و تشاب:</p> <p>توضیحات: کنکرت ترکف 1:2:4 به این منظور استعمال میگردد و بر طبق نگهداشتن (curing) سطح آن به مدت 28 روز و حداقل 14 روز آزامی میباشد. قالب بندی پاک، سمک تازه و با کیفیت عالی، چل در 28 روز و حداقل 14 روز آزامی میباشد. نظارت چل از این روند توسط انجینر ساحه صورت گیرد.</p>

Handwritten signature and stamp at the bottom right of the page.

										<p>توضیحات: برای اعمال سلب جراثیم باید از کانکریت سیخ دار مارک 2111 kg/cm² استفاده شود. چوب پانک و نون برای قالب بندی و سمنت تازه و باکیفیت همراه با ریگ و چغل تمیز و سمیه سازه کنکریت مازنی ضروری است. همچنین آن مطابق به نقشه صورت گیرد. حد اقل زمان برای</p>
										<p>توضیحات: برای سلب (RCC) برای سلب (BTS): $f_c = 3000 \text{ psi}$ (211 kg/cm²) برای سلب (RCC) برای سلب (BTS): $f_c = 3000 \text{ psi}$ (211 kg/cm²) برای سلب (RCC) برای سلب (BTS): $f_c = 3000 \text{ psi}$ (211 kg/cm²)</p>
										<p>توضیحات: فرم فلزی ساخت و نصب پدیه بان برای پوشش (BTS): پانچ بست یا پایه های چوب های و سایر مواد مورد ضرورت با پوشش آهن چادر گیج 24 و استعمال ضد رنگ شامه این مورد بوده و ایجاد و مشخصات آن نظر به نقشه و چگونگی اجزای سازه صورت گیرد. چنانچه پایه آهن عایق کاری، استعمال نمودن چاهای مورد ضرورت، میخ و غیره بااجرای کار کامل.</p>
										<p>توضیحات: از ریگ یا کینیت عالی باید بالای پنج استعمال شود. پلاستر سطح داخلی و بیرونی بیک دیوارهای احاطوی: صداسمت پلاستر باید 15 میلی متر در نظر گرفته شود و از ترکیب 1:4 سمنت، ریگ و مساله استفاده شود و سطح نوبت صاف باشد و برای ریگ مساعده باشد. مرطوب نگهداشتن و آبیاری آن باید حداقل 14 روز و حد اکثر 28 روز صورت گیرد. از ریگ پاک و شسته شده و سمنت تازه و آب پاک در ترکیب مساله آن استفاده شود.</p>
										<p>توضیحات: از ریگ پاک و شسته شده و سمنت تازه و آب پاک در ترکیب مساله آن استفاده شود. پلاستر چت اتاق محافظ و تشناب: پلاستر باید 16 میلی متر در نظر گرفته شود و از ترکیب 1:4 سمنت، ریگ و مساله استفاده شود و سطح نهایی آن باید صاف باشد و برای ریگ مساعده باشد. مرطوب نگهداشتن و آبیاری آن باید حداقل 14 روز و حد اکثر 28 روز صورت گیرد. از ریگ پاک و شسته شده و سمنت تازه و آب پاک در ترکیب مساله آن استفاده شود.</p>
										<p>توضیحات: نصب کانکس چوبی پاک حداره (بک شیشه ای) رنگ شده که اندازه آن در نقشه ها موجود است مواد مورد استفاده: چوب، شمشک، دایسی بند به این منظور کار گرفته شود و رنگ روغنی سفید برای جلگیری از فرسایش زود رس و صورت گیری و تمییز شدن شمشک چوبی و سایر مواد مورد ضرورت آن در نظر گرفته شود.</p>

4.05	1.00	4.05	m ²	1	تهیه و نصب ترازه های چوبی برای اتاق محاسبه و سنجش تراز چوبین با تراز آهنی که صفت رنگ، رنگ، دستگیره و نقل و غیره ابزار مربوطه آن نیز شامل میباشد و ایجاد مواد مورد استفاده پس ساخت و نصب خصوصاً در بند از روی نقشه و سازه کاری تعیین گردد. همچنین در بند از چوبین بر اساس نقشه و سازه کاری تعیین گردد. همچنین در بند از چوبین بر اساس نقشه و سازه کاری تعیین گردد. همچنین در بند از چوبین بر اساس نقشه و سازه کاری تعیین گردد.
11.25	2.50	4.50	m ²	1	تهیه و نصب ترازه فلزی برای اتاق چتراتور و ورودی اصلی سایت: همچنین در بند از چوبین بر اساس نقشه و سازه کاری تعیین گردد. همچنین در بند از چوبین بر اساس نقشه و سازه کاری تعیین گردد. همچنین در بند از چوبین بر اساس نقشه و سازه کاری تعیین گردد.
12.56	0.08	157.00	m ³	1	چسب (Crush aggregate) برای حویلی سایت: همچنین در بند از چوبین بر اساس نقشه و سازه کاری تعیین گردد. همچنین در بند از چوبین بر اساس نقشه و سازه کاری تعیین گردد. همچنین در بند از چوبین بر اساس نقشه و سازه کاری تعیین گردد.
1.00			pcs	1	تهیه و نصب کلمه برای نشان: همچنین در بند از چوبین بر اساس نقشه و سازه کاری تعیین گردد. همچنین در بند از چوبین بر اساس نقشه و سازه کاری تعیین گردد. همچنین در بند از چوبین بر اساس نقشه و سازه کاری تعیین گردد.
1.00			pcs	1	تهیه و نصب کلمه برای نشان: همچنین در بند از چوبین بر اساس نقشه و سازه کاری تعیین گردد. همچنین در بند از چوبین بر اساس نقشه و سازه کاری تعیین گردد. همچنین در بند از چوبین بر اساس نقشه و سازه کاری تعیین گردد.
22.00			m	22	تهیه و نصب لین برقی برای سوییچ ها و گروپ های اتاق محافظ و نشان: همچنین در بند از چوبین بر اساس نقشه و سازه کاری تعیین گردد. همچنین در بند از چوبین بر اساس نقشه و سازه کاری تعیین گردد. همچنین در بند از چوبین بر اساس نقشه و سازه کاری تعیین گردد.
40.00			m	40	تهیه و نصب لین برای سوییچ ها و گروپ های اتاق محافظ: همچنین در بند از چوبین بر اساس نقشه و سازه کاری تعیین گردد. همچنین در بند از چوبین بر اساس نقشه و سازه کاری تعیین گردد. همچنین در بند از چوبین بر اساس نقشه و سازه کاری تعیین گردد.
5.00			pcs	5	تهیه و نصب سوییچ: همچنین در بند از چوبین بر اساس نقشه و سازه کاری تعیین گردد. همچنین در بند از چوبین بر اساس نقشه و سازه کاری تعیین گردد. همچنین در بند از چوبین بر اساس نقشه و سازه کاری تعیین گردد.
3.00			pcs	3	تهیه و نصب سبک: همچنین در بند از چوبین بر اساس نقشه و سازه کاری تعیین گردد. همچنین در بند از چوبین بر اساس نقشه و سازه کاری تعیین گردد. همچنین در بند از چوبین بر اساس نقشه و سازه کاری تعیین گردد.
5.00			pcs	5	تهیه و نصب چراغ (لایت) برای اتاق نگهبان و حویلی: همچنین در بند از چوبین بر اساس نقشه و سازه کاری تعیین گردد. همچنین در بند از چوبین بر اساس نقشه و سازه کاری تعیین گردد. همچنین در بند از چوبین بر اساس نقشه و سازه کاری تعیین گردد.
1.00			pcs	1	تهیه و نصب لیزر بکس: همچنین در بند از چوبین بر اساس نقشه و سازه کاری تعیین گردد. همچنین در بند از چوبین بر اساس نقشه و سازه کاری تعیین گردد. همچنین در بند از چوبین بر اساس نقشه و سازه کاری تعیین گردد.



دردن مټره کرنفیلډ ټاور مشخصات په لاندې ډول سره دي:

شمېری

نومبري نمبر جدول

ډټوګو جزیات

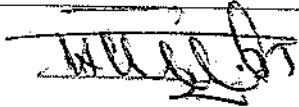
جزیات (Details)	ټوکی (Item)
160km/h کیلو متر فی ساعت	د باد اصلی سرعت
144km/h (3Sec Gust)	د باد عملیاتی سرعت
پنځه درجې (۵)	اعظمی حد
دا باید لږ تر لږه 10 مربع مټره وي، په مساوي ټوکه د پورتنی 10 مټرو په برخه کې ویشل شوي	د باد بار
، ټوپوګرافي C د ایکسپوزر کلاس) په وینا ANSI/TIA-222-H د (کتګوری 1، د خطر کټګوری 2	معیاري باد بار
جوړول، کالونیزیشن او نقاشي	جوړول، کالونیزیشن او نقاشي باید AISC مشخصاتو سره باید سم وي
دیرج مواد	ټولې برخې باید د ASTM A123 سره سم په کرمو کالونیز کې ډوب شي، د کالونیز ضخامت باید له 120 مایکرون څخه کم نه وي. د برج جوړښت باید په لاندې ډول وي: د برج بنسټ (FY=50KSI) ASTM A242 (HL) → د برج نور ټوکی (FY=36KSI) ASTM A36 (L) → بیس پلیټ او وزر پلیټ (FY=46KSI) ASTM A242 → د تېلوو پیچ ISO 898-1 پیچ، درجه 8.8 مغز ISO 898-2: اتم ټولګي ساده وینځلو ISO 7089 →، A درجه (د 200 ټولګي) لنګر بارونه ASTM A615 →، خراب شوي بارونه G60 وزن ټاور: 5010 kg

(Handwritten signature)

التفاصيل

Item

Details	Item
160km/h 144km/h (3Sec Gust) درجة 5 should be at least 10 SQM, evenly distributed along top 10 meter section	Basic wind speed Operational wind speed Maximum sway Wind load
as per ANSI /TIA-222-H (Exposure category C, Topographic category 1, Risk Category 2)	Wind load standard
Fabrication, Galvanizing and Painting:	Fabrication, galvanizing and painting to be in accordance with AISC specifications • All components to be hot dip galvanized in accordance with ASTM A123, Galvanization thickness shouldn't be less than 120 microns
Tower Material	Tower Structure shall be as follows: - Tower Legs (HL) → ASTM A242 (FY=50KSI) - Other Tower Materials (L) → ASTM A36 (FY=36KSI) - Base plate and wing Plate → ASTM A242 (FY=46KSI) - Connection Bolts → ISO 898-1, Grade 8.8 - Nuts: ISO 898-2, Grade 8 - Plain Washers → ISO 7089, Grade A (Class 200) - Anchor Rods → ASTM A615, G60 deformed bars

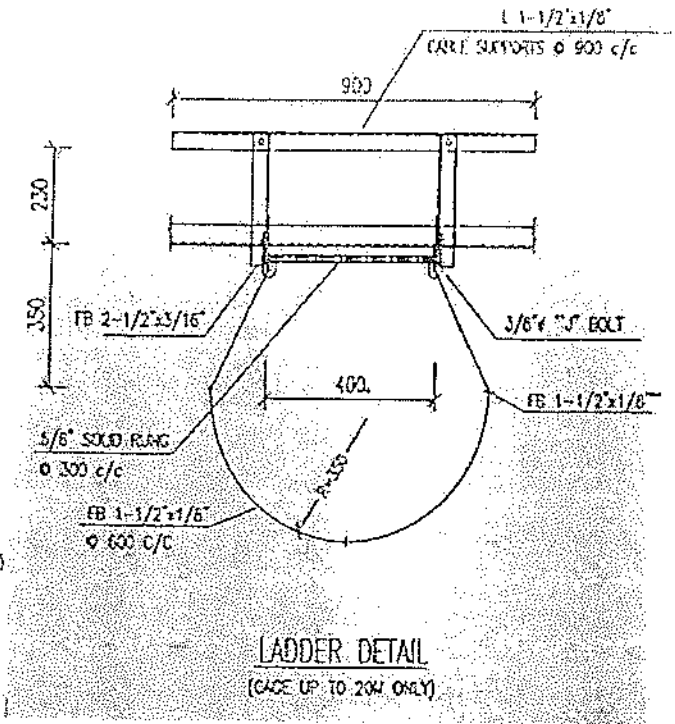
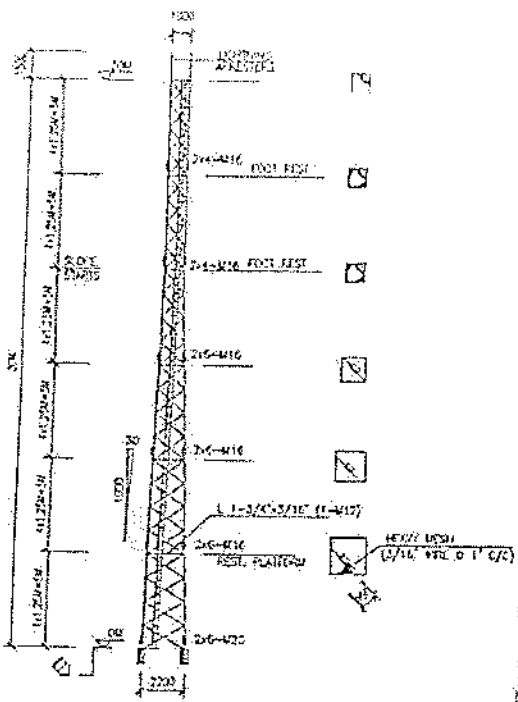


ادیرش متره کرینفیک تاور مشخصات په لاندی ټول سره دی

ضمیمه

اسکیم

Handwritten notes and stamps in the top right corner.



پورتنہ نقشہ دبیرش مترہ تارونو اپارہ بہ نظر کی نیول شوی دہ

Handwritten signature or mark.