



امارت اسلامی افغانستان
هیئت رهبری شرکت های امارتی



د افغانستان اسلامی امارت
د امارتی شرکتونو رهبری پلاوی



Islamic Emirate of Afghanistan Afghan Telecom Corporation

د افغان تیلی کام مخابراتی امارتی شرکت لوی ریاست
د مالی او اداری معاونیت
د تدارکاتو ریاست
د پیرو دلو آمریت
د تخنیکي او اجناسو پیرو دلو مدیریت

(موضوع: اعمار احاطه سایت KAB218 با ملزومات مورد ضرورت آن در موقعیت جدید)



شماره درخواست نرخدهی: {689}

تاریخ صدور درخواست نرخدهی به قمری: {1446/3/8}

تاریخ صدور درخواست نرخدهی به شمسی: {1403/6/21}

جنس فوق ضرورت : معاونیت عملیاتی بیسیم (آمریت RF&BSS)

تاریخ ترتیب استعلام : (8 / 3 / 1446)

- (1) اداره {نام اداره تدارکاتی را درج کنید} تخصیص بودجه لازم برای تدارک اجناس/ خدمات غیر مشورتی مندرج این درخواست را دارد.
- (2) آفر سربسته شما الی {تاریخ و وقت را درج کنید} یا قبل از آن به دفتر {مدیریت خریداری امریت تهیه و تدارکات شرکت افغان تیلیکام} تسلیم داده شود.
- (3) آفر ها نیکه بعد از میعاد تسلیمی ارائه گردند، بدون اینکه باز شود مسترد می گردد. پاکت حاوی آفر باید به صورت واضح عبارت نرخ برای {نام اجناس / خدمات غیر مشورتی را درج کنید} نشانی شده باشد.
- (4) آفر ارائه شده در آفرها باید الی مدت (30) روز تقویمی سر از تاریخ ختم میعاد تسلیمی آفرها اعتبار داشته باشد.
- (5) در صورت تغییر در مقدار نیازمندی، اداره می تواند مقدار نیازمندی تقاضا شده را الی (25) فیصد زیاد و یا کم نماید، مشروط به اینکه قیمت مجموعی آن از حدود صلاحیت پولی برای درخواست نرخ گیری تجاوز ننماید.
- (6) ترجیح داخلی مطابق حکم چهارم طرز العمل تدارکات قابل اجرا است. {مورد ترجیح داخلی و فیصدی آنرا درج نمائید}.
- (7) آفر گشائی در محضر عام حتمی نبوده و فرمایش دهنده مکلف به قبول نازلترین نرخ نمی باشد. در صورت رد هر یک یا تمام آفرها فرمایش دهنده کدام مسئولیت در قبال داوطلب تهیه/ارائه کننده ندارد.
- (8) آفر دهنده اسناد ذیل را با آفر خویش ضمیمه می نماید:
 - 1- جواز تجارتي/ فعالیت/ کار قابل اعتبار؛
 - 2- نمبر تشخیصیه مالییه؛
 - 3- اجازه نامه تولید کننده (در صورت لزوم).
 - 4-
- (9) سند نرخ گیری تکمیل و توسط شخص با صلاحیت یا نماینده تهیه/ ارائه کننده در هر صفحه مهر امضاء شده باشد. نام کارمند صادر کننده درخواست نرخ گیری:

امضاء هیئت

امضاء هیئت

امضاء هیئت

جدول اقلام و قیمت ها

شماره	اسم و تشریح با مشخصات تخنیکی اقلام	واحد	مقدار	قیمت فی واحد به افغانی	قیمت مجموعی به افغانی
1	اعمار احاطه سایت 15*15 (KAB218) از FENCE ولایت کابل منطقه چیناری ولسوالی خاک جبار و همچنان اعمار اطاق برای گارد و تشناب از سنگ مطابق مشخصات ضمیمه کوردینات سایت جدید کابل: 34.50686 – 69.47379		1		
2	اعمار یک اطاق برای جنراتور در سایت KAB218 از سنگ مطابق مشخصات ضمیمه کوردینات سایت مذکور	PCS	1		
3	اعمار یک سلب بطری بانک bTS همراه با سایبان آن در سایت KAB218 مطابق مشخصات ضمیمه	PCS	1		
4	اعمار فاوندیشن سولر سیستم مطابق مشخصات ضمیمه	PCS	1		
5	تهیه، انتقال و نصب همراهِ فاوندیشن تاور 30 متره گرین فیلد در سایت جدید KAB218 همراه با انکربولت فاوندیشن مطابق مشخصات ضمیمه	PCS	1		
6	انتقال تمامی تجهیزات از سایت سابق به سایت جدید	PCS	1		

- داوطلب مکلف است که جنس را طبق مشخصات درج شده در استعمال هذا تهیه و تدارک نماید، در صورتیکه از جانت داوطلب در مشخصات فوق الذکر تغیرات وارد گردد آفر وی باطل پنداشته میشود.

<p>نوټ: بازديد از ساحه لازمی میباشد.</p> <p>✓ معیاد برای ساختمان سایت از تاریخ عقد قرارداد 35 الی 45 روز.</p> <p>✓ اخذ تاییدی کوردنیت برای ساختمان از شعبه نیازمند (تخنیکی بیسیم).</p> <p>✓ اخذ 10٪ پول بخاطر تامینات از قیمت مجموعی برای 6 ماه بعد از تسلیمی سایت.</p> <p>✓ قیمت در بل احجام کاری لازمی میباشد.</p> <p>✓ در صورت عدم ضرورت به اعمار فاوندیشن سولر سیستم نظر به ساحه از آن صرف نظر میگردد.</p> <p>✓ په هره تدارکاتی پروسه کی چی یو شرکت د ارونده نرخ اخیستنې استعمال مطابق د اجناسو، خدماتو او ساختمانی چارو د تهیه او ترسره کولو لپاره گټونکی وبلل شی او قیمت یی له (100000) سل زره افغانیوڅخه لوړ وی مخکی له دی چی د برنده گی اطلاعیه ترلاسه کړی باید له مجموعی قیمت څخه 10٪ لس فیصده د تضمین په ډول د افغان ټیلی کام مخابراتی امارتی شرکت باتکی حساب ته جمع او اصلی اویز یی د مالی محترم ریاست له تصدیق څخه وروسته د تهیه او تدارکاتو ریاست پیروډلو امریت ته تسلیم کړی.</p> <p>✓ که چیرته کوم گټونکی شرکت دلس فیصده تضمین له ورکولو څخه انکار وکړی شرکت به یی د افغان ټیلی کام مخابراتی امارتی شرکت په تورلیست کی ثبت کیږی او د یو کال لپاره به د افغان ټیلی کام مخابراتی امارتی شرکت دڅوش خرید له لاری په تدارکاتی پروسوکی گډون نه شی کولای.</p> <p>✓ که چیرته د گټونکی شرکت لخوا غوښتل شوی اجناس/خدمات په وخت سره تهیه او اماده نه شی یعنی شرکت ونه توانیږی چی اجناس/خدمات/ساختمانی چاری تهیه او ترسره کړی دنه تهیه کولو په صورت کی به د شرکت تضمین دیوکال په پار افغان ټیلی کام مخابراتی امارتی شرکت سره پاتی وی او شرکت به یی په تورلیست کی شاملیږی یوکال وروسته به یی بیرته تضمین شرکت ته سپارل کیږی.</p> <p>✓ پورته ذکرشوی پریکړی د شاروالی جوازرونکو لپاره د تطبیق وړ نه دی.</p>
مجموع قیمت به ارقام بشمول مالیات: عدد
مجموع قیمت به حروف بشمول مالیات:

مجموع مبلغ مالیات به ارقام و حروف:
مجموع قیمت به ارقام بدون مالیات: عدد (قابل پرداخت)
مجموع قیمت به حروف بدون مالیات (قابل پرداخت)
مدت ضمانت (ورانتی/ گرننتی) بعد از تاریخ اكمال:
مشخصات ضم پیشنهاد می باشد:

مشخصات تخنیکي اجناس

شماره	اقلام	مشخصات
	آدرس مشخص شرکت: ایمیل آدرس شرکت:	
	اسم تهیه/ ارائه کننده: اسم شخص یا نماینده با صلاحیت تهیه/ ارائه کننده: امضای شخص یا نماینده تهیه/ ارائه کننده: تاریخ: شماره تلفون حتمی:	مهر تهیه/ ارائه کننده

یادداشت: فرمایش گیرنده کاپی رهنمود، ساخت و مدل، بروشور و یا فهرست تجهیزات یا خدماتی را که اكمال می نماید ضمیمه نماید. معلومات فوق جهت ارزیابی مؤثر آفرها استفاده می گردد.

شرایط تدارک و پرداخت

شرایط ذیل صرف با موافقه تحریری فرمایش دهنده قابل تغییر می باشد.

- (1) تهیه کننده مکلف به پرداخت تأمینات و تضمینات می باشد، تأمینات از سر جمع پول 5 الی 15 فیصد اخذ میگردد و بعد از تکمیل و رانتی به اکانت شرکت انتقال میگردد.
- (2) بعد از اكمال خدمات غیر مشورتی/ تهیه اجناس، تهیه/ ارائه کننده باید نسخه اصلی و (2) کاپی بل (Invoice) را به فرمایش دهنده تسلیم نماید؛
- (3) پرداخت توسط فرمایش دهنده، طی مدت (30) روز کاری درمقابل مقدار واقعی اجناس/خدمات غیر مشورتی تهیه شده صورت می گیرد.
- (4) فرمایش دهنده میتواند در حالات ذیل با ارسال اطلاعیه کتبی به تهیه/ ارائه کننده، امر خریداری را کاملاً یا قسماً فسخ نماید:

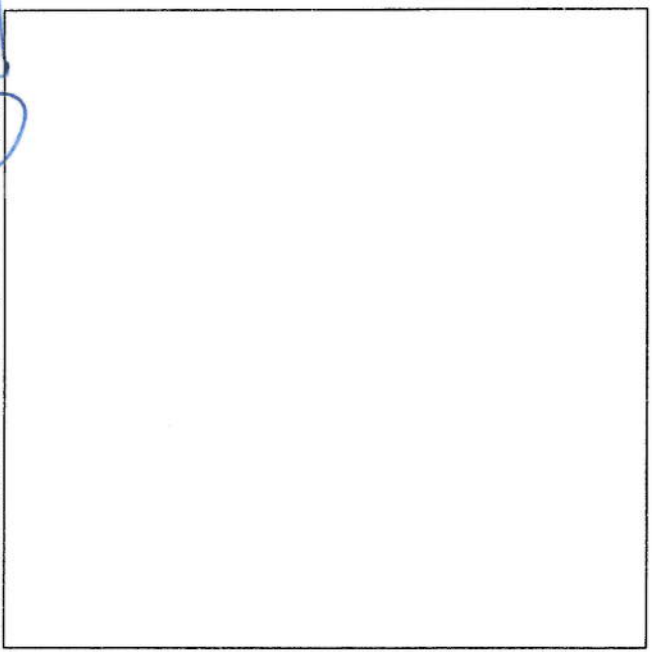
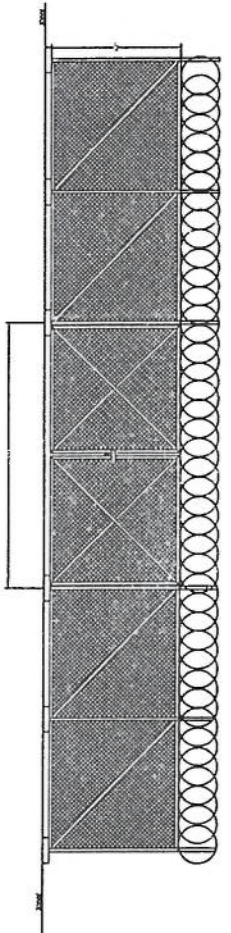
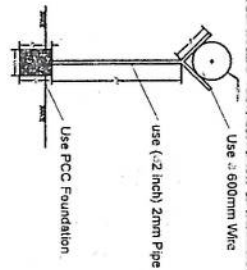
- 1- تهیه/ارائه کننده موفق به تحویل بخش یا تمام اجناس در ظرف مدت معینه در امر خریداری نشود؛
- 2- تهیه /ارائه کننده موفق به اجرای مکلفیت های دیگر تحت امر خریداری نشود.
- 3- هرگاه در اجناس اكمال شده یا خدمات ارائه شده نواقص و یا کاستی ها مشاهده گردد، تهیه/ارائه کننده مکلف به رفع نواقص و کاستی ها در مدت (3) روز کاری بعد از دریافت اطلاعیه در مورد می باشد، در غیر آن فرمایش دهنده می تواند امر خریداری را فسخ نماید.
- 4- هرگاه تهیه/ارائه کننده، در جریان داوطلبی و یا حین اجرای وظایف محوله تحت امر خریداری اقدام به فساد و تقلب نموده باشد.
- (5) هرگاه در درخواست نرخ گیری میعاد ضمانت (وارنتی/ گرنٹی) تصریح گردیده باشد، تهیه/ارائه کننده مکلف به تعویض در طول مدت معینه می باشد.

اصلاح اشتباهات محاسبوی

(1) اشتباهات محاسبوی طور ذیل تصحیح می گردد:

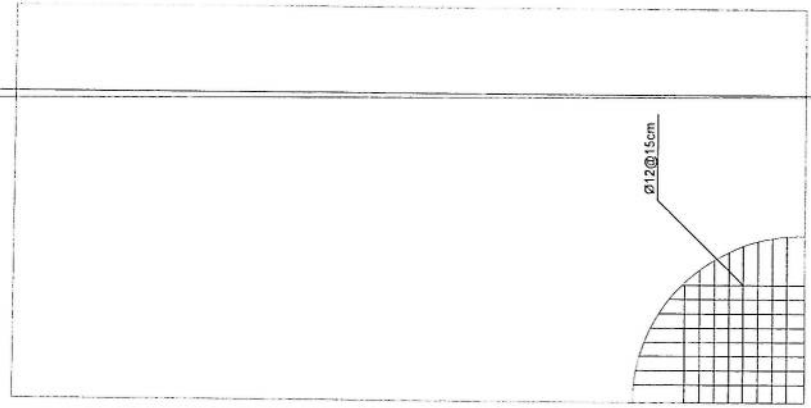
- 1- در صورت تفاوت میان مبلغ به ارقام و حروف، مبلغ به حروف قابل اعتبار می باشد؛
- 2- در صورتیکه تفاوت میان قیمت فی واحد و قیمت مجموعی وجود داشته باشد، قیمت فی واحد برای ارزیابی قیمت ها و ترتیب امر خریداری قابل اعتبار می باشد؛
- 3- در صورت موجودیت تفاوت میان نرخ فی واحد و قیمت مجموعی (حاصل ضرب مقدار در نرخ فی واحد)، نرخ فی واحد قابل اعتبار می باشد، هرگاه از نظر فرمایش دهنده اشتباه در نقاط اعشاری در قیمت فی واحد برجسته باشد، در این صورت قیمت مجموعی اقلام طوریکه نرخ داده شده است قابل اعتبار بوده و قیمت فی واحد باید اصلاح شود.
- 4- فرمایش دهنده مطابق مندرجات فوق اشتباهات محاسبوی را اصلاح و بعد از اخذ موافقه کتبی داوطلب در قیمت مجموعی آفر محاسبه می نماید.
- 5- داوطلب مکلف به پذیرش اشتباهات محاسبوی در آفر خویش می باشد. در صورت عدم پذیرش اشتباهات محاسبوی توسط داوطلب، آفر وی رد می گردد.

نوت:



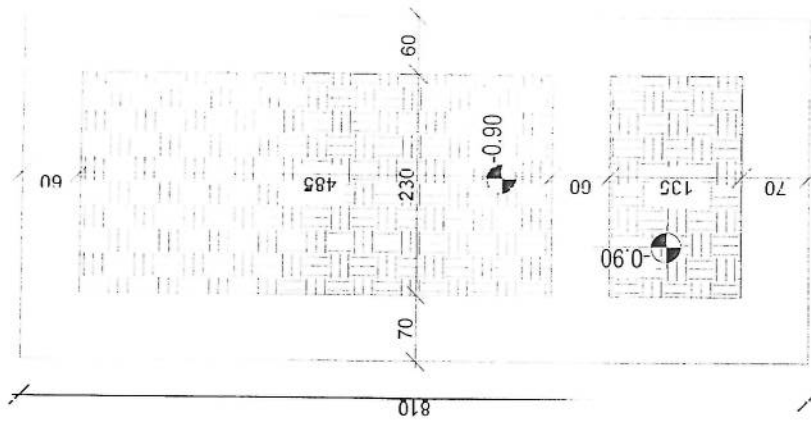
Miss D's

410



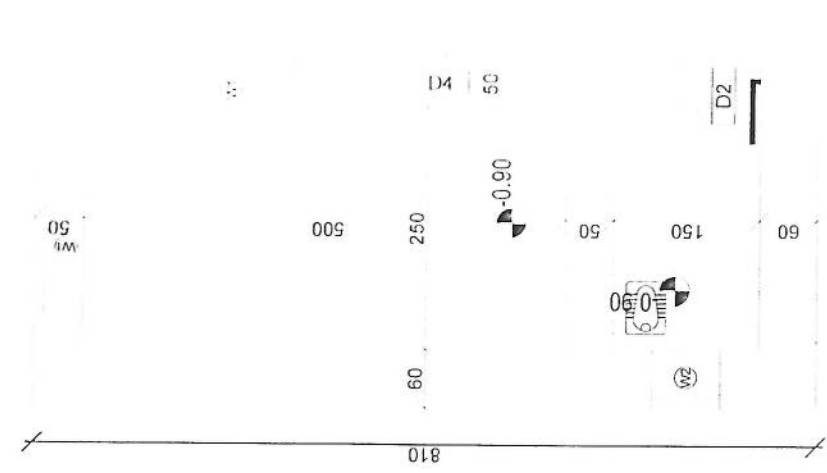
rebar details of DG Room and Toilet roof

350



Excavation of Foundation

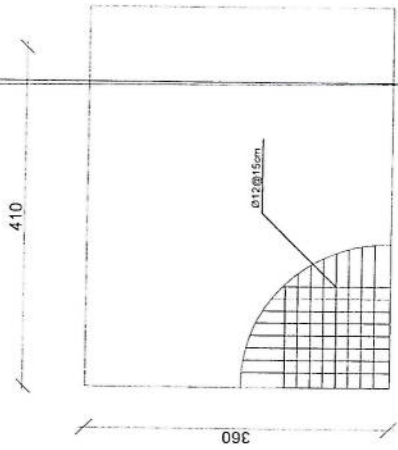
360



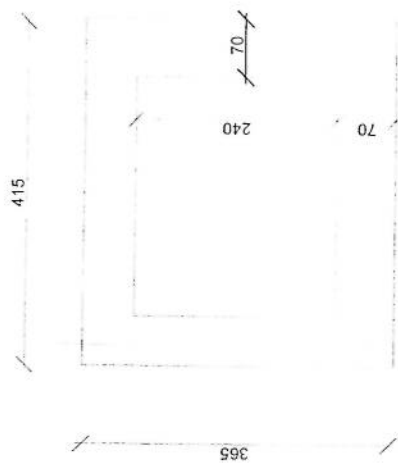
DG Room And Toilet

Handwritten signature

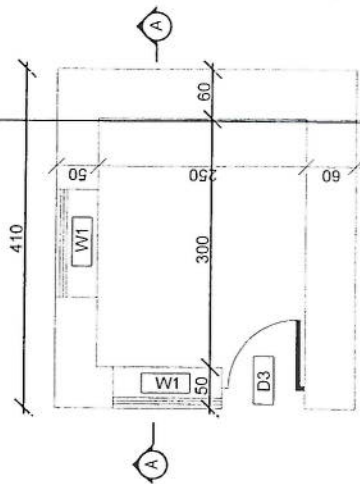
DRAWN BY: _____
 CHECKED BY: _____
 APPROVED BY: _____
 DATE: _____
 PROJECT: _____
 SHEET: _____



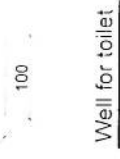
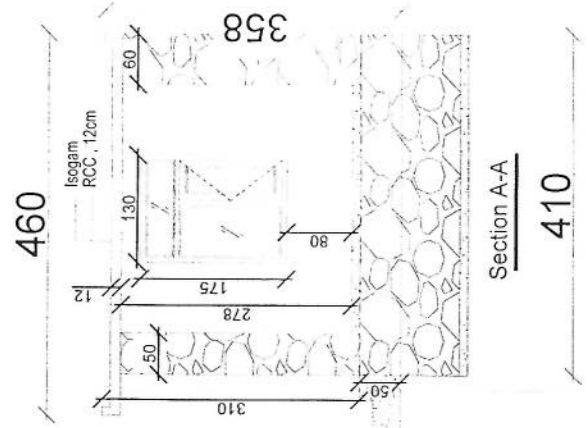
Guard Rebar Detail



Guard room Excavation



Guard room



500

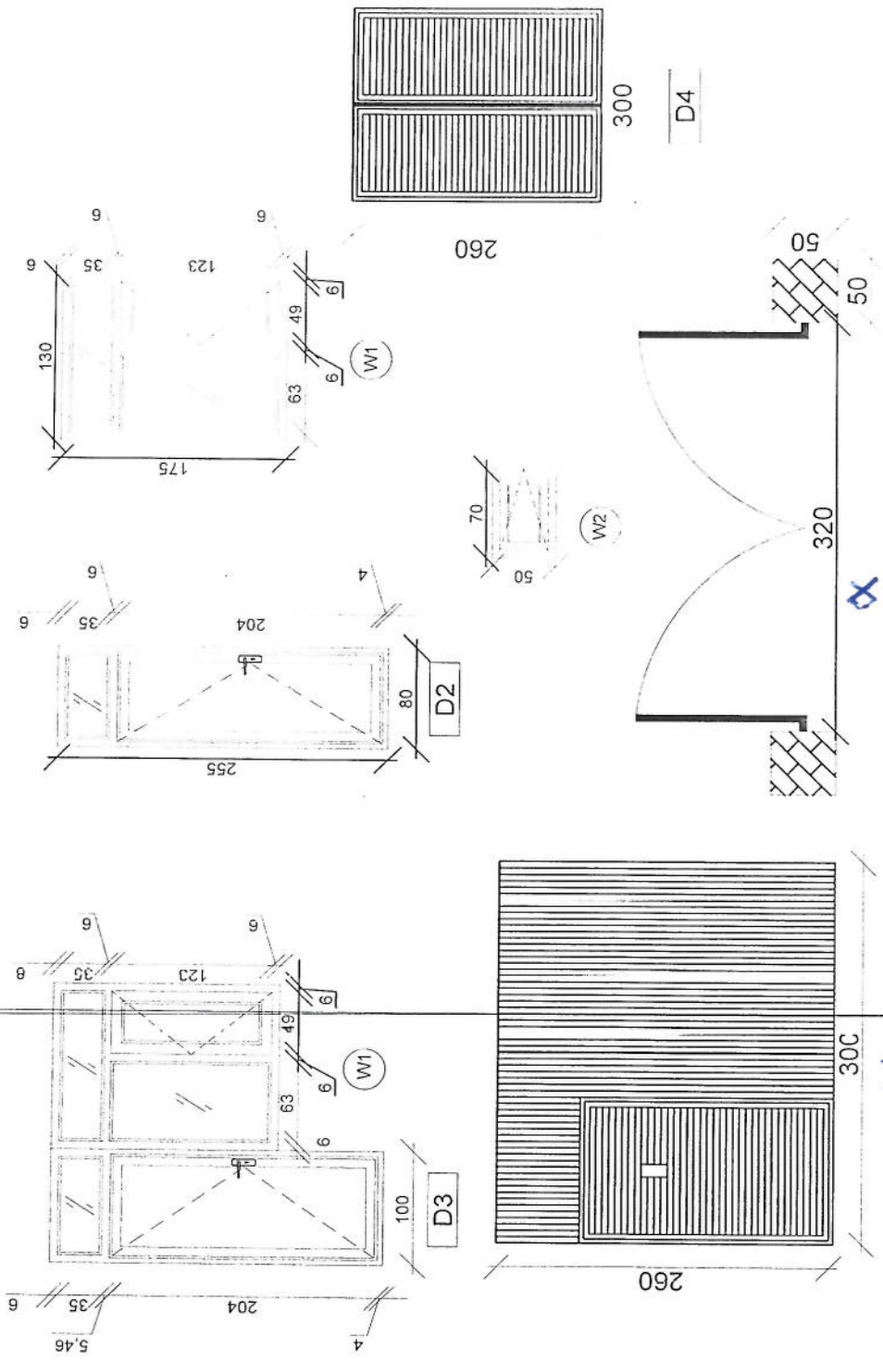
Handwritten signature in blue ink.

LEGEND



500

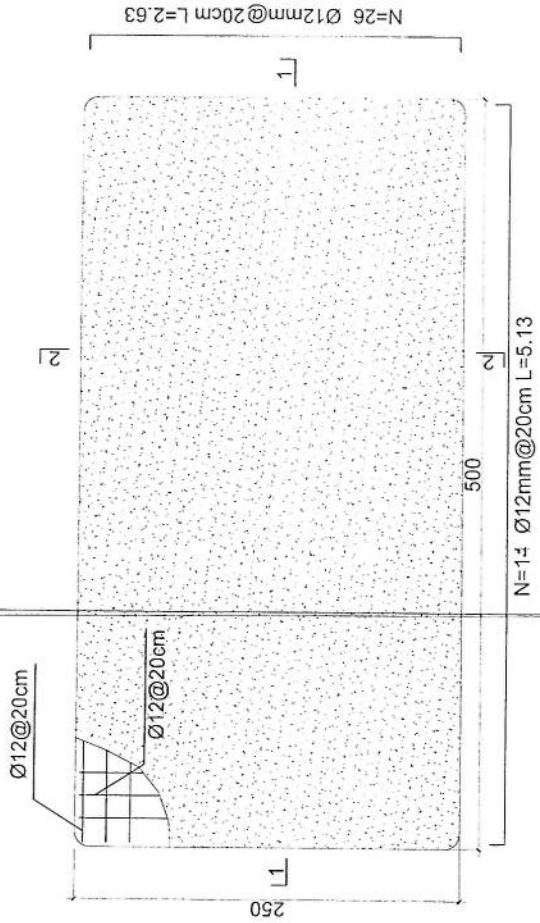
SCALE
 ACTUAL DATE
 ISSUE DATE
 DRAWN BY



Handwritten signature

Doors And Windows Detail

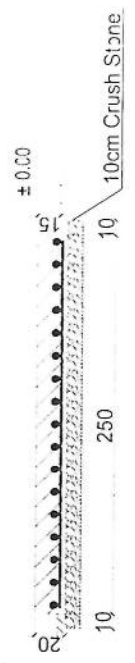
PROJECT INFORMATION
 CLIENT
 ARCHITECT
 DATE
 SCALE
 SHEET NO.



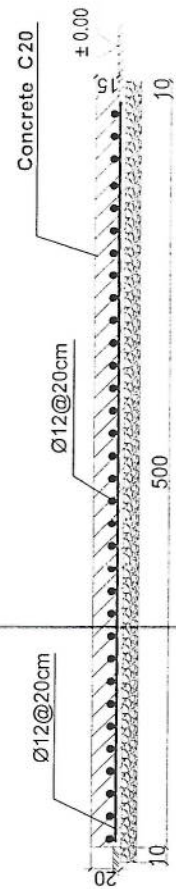
- Notes:
1. The foundation is adopts reinforced concrete, the concrete is C20; (C20:compressive strength is 20N/mm²); the foundation lays on a 10cm thick crush stone pad;
 2. Ø12: mild steel, rebars strength 210N/mm²
 3. minimum concrete cover for rebar is 3.5cm.
 4. All units are in cm
 5. All edges of the Slab should be curve

Generator Foundation

2-2 section

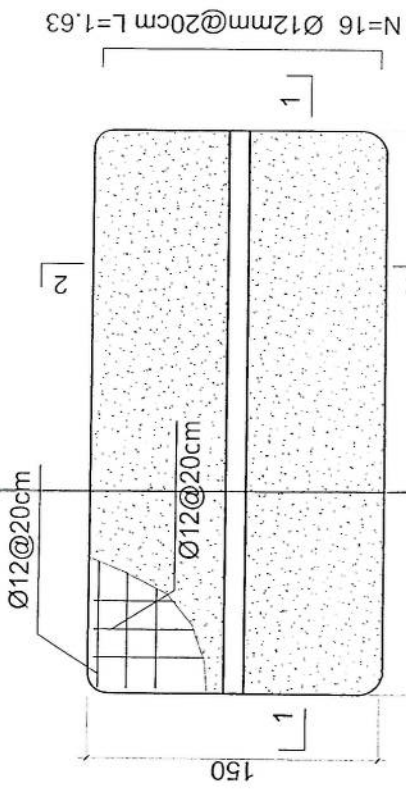


1-1 section



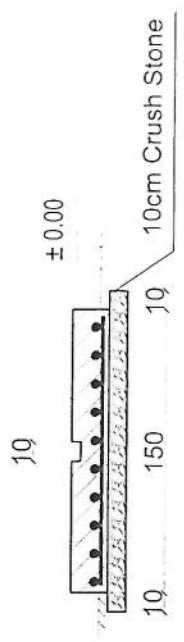
Generator Foundation

[Handwritten signature]

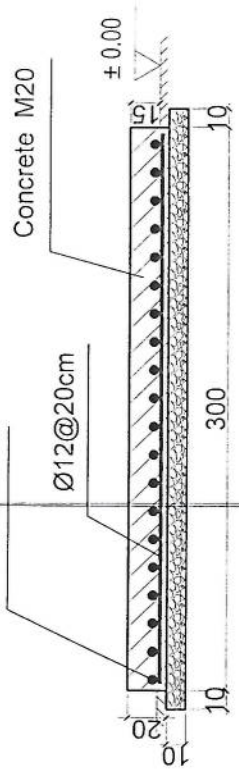


N=10 Ø12mm@20cm L=1.63

- Notes:
1. The foundation is adopts reinforced concrete, the concrete is M20; (M20:compressive strength is 20N/mm²); the foundation lays on a 10cm thick crush stone pad;
 2. Ø12: mild steel, rebar strength 210N/mm²
 3. minimum concrete cover for rebar is 3.5cm,
 4. All units are in cm
 5. All edges of the Slab should be curve



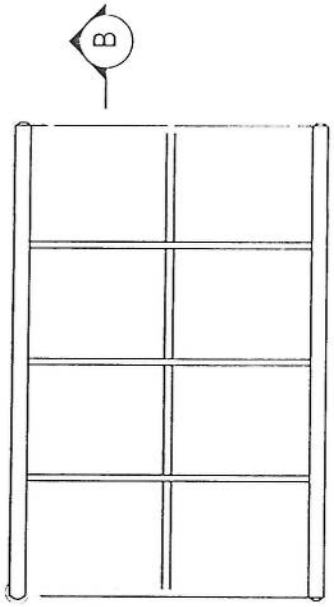
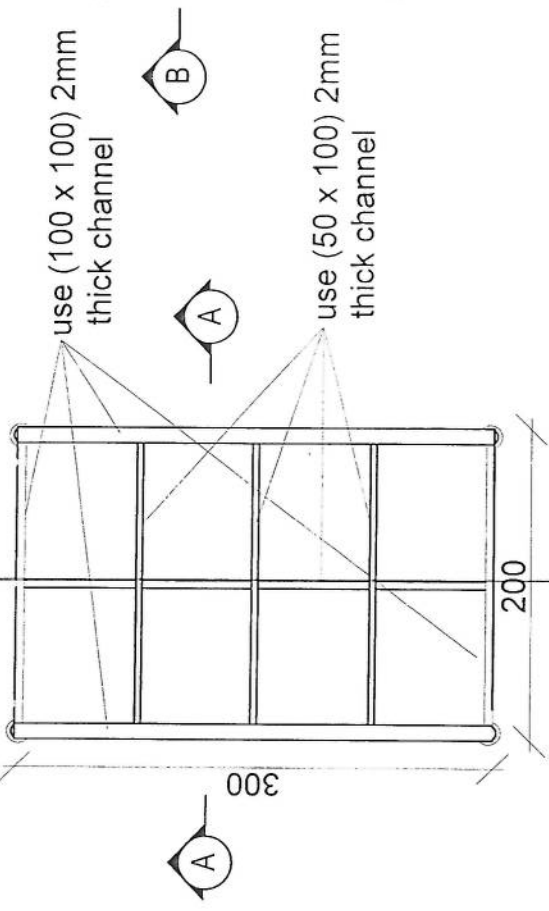
2-2 section



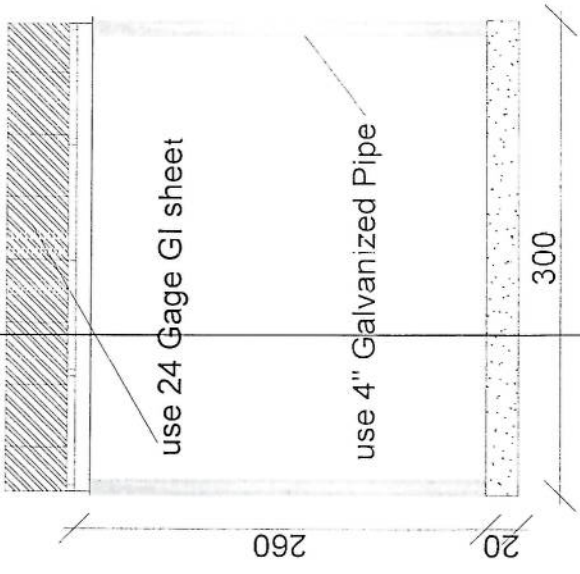
1-1 section

Outdoor BTS Foundation

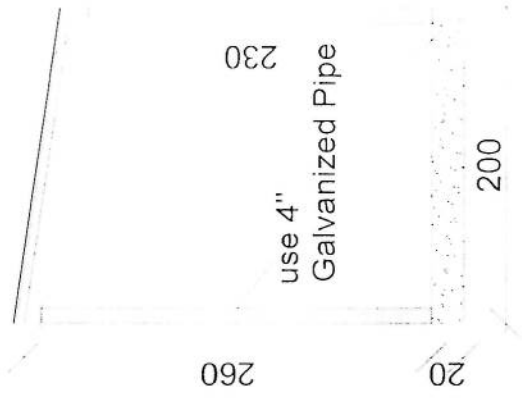
[Handwritten signature]



24 Gage GI sheet
18mm water proof board



Section BB



Section AA

[Handwritten signature]

سایت های GSM

وع: بیل مقادیر

دیارآرتمنت : RF@BSS

Total Budget / Item		Total Qty.	Height (m)	Width (m)	Length (m)	Unit	Item	Description
Total Amount (AFS)	Unit Cost (AFS)							
								هموارکاری و آماده سازی ساحه برای کار ساختمانی: توزیع خاک های توزیع نمودن و پیک کاری ساحه از وجود مواد اضافی و غیر قابل استفاده مانند خاک و خاشاک و غیره ، خاک های کنده شده و غیره ضایعات ساختمانی باید به محل از قبل تعیین شده انتقال داده شود. قبل از آغاز کار ساختمانی ساحه باید کاملا هموار باشد برای این منظور در صورت ضرورت کندنکاری و پرکاری باید صورت گیرد
								کندنکاری تهباب اتاق محافظ اتاق جنراتور و تفتاب: توضیحات: در کندنکاری تهباب ها راعایت زاویه 90 درجه الزامی بوده و برای جلوگیری از ریزش خاک و خاشاک در داخل تهباب ها خاک های کندنکاری شده باید به فاصله دورتر جابجا شود.
								کندنکاری تهباب جنراتور و تانکی تیل : بر کندنکاری تهباب ها راعایت زاویه 90 درجه الزامی بوده و برای جلوگیری از ریزش خاک و خاشاک در داخل تهباب ها خاک های کندنکاری شده باید به فاصله دورتر جابجا شود.
								کندنکاری تهباب BTS : توضیحات: در کندنکاری تهباب ها راعایت زاویه 90 درجه الزامی بوده و برای جلوگیری از ریزش خاک و خاشاک در داخل تهباب ها خاک های کندنکاری شده باید به فاصله دورتر جابجا شود.
								تیک کاری تهباب دیوارهای احاطوی توسط ماشین: کاری ساحه کندنکاری شده باید نظر به نوع و چگونگی خاک و مطابق به هدایت انجنیر ساحه صورت گیرد. استحکام ساحه تیک کاری شده باید 98-95 فیصد در نظر گرفته شود.
								تیک کاری تهباب اتاق محافظ، اتاق جنراتور و تشتاب توسط ماشین: توضیحات: تیک کاری ساحه کندنکاری شده باید نظر به نوع و چگونگی خاک و مطابق به هدایت انجنیر ساحه صورت گیرد. استحکام ساحه تیک کاری شده باید 95-98 فیصد در نظر گرفته شود.
								تیک کاری تهباب جنراتور و تانکی تیل : کاری ساحه کندنکاری شده باید نظر به نوع و چگونگی خاک و مطابق به هدایت انجنیر ساحه صورت گیرد. استحکام ساحه تیک کاری شده باید 95-98 فیصد در نظر گرفته شود.
								تیک کاری تهباب BTS : کاری ساحه کندنکاری شده باید نظر به نوع و چگونگی خاک و مطابق به هدایت انجنیر ساحه صورت گیرد. استحکام ساحه تیک کاری شده باید 95-98 فیصد در نظر گرفته شود.

Handwritten signature

											فرش کردن چغل در فرش های داخلی اتاق محافظ و تشناب : توضیحات: هموار کاری چغل در ساحه مطابق به نقشه و هدایت انجنیر ساحه باید صورت گیرد. مورد استفاده: چغل با کیفیت عالی، حداکثر سبزان 15 سانتی و حداقل سبزان 8 سانتی متر باشد و در ضخامت 15 سانتی مرفرش گردد.	
		3.29	0.15	1.00	21.95	m3	1	مواد مورد توضیحات: توضیحات:				فرش کردن چغل در تشناب BTS: هموار کاری چغل در ساحه مطابق به نقشه و هدایت انجنیر ساحه باید صورت گیرد. مورد استفاده: چغل با کیفیت عالی، حداکثر سبزان 15 سانتی و حداقل سبزان 8 سانتی متر باشد و در ضخامت 10 سانتی متر فرش گردد.
		0.54	0.10	1.70	3.20	m3	1	کانکریت ریزی بدون سیخ (PCC) برای کف تهاب های اتاق محافظ و تشناب : توضیحات: کانکریت ترکیب 1:2:4 به این منظور استعمال میگردد و مرطوب نگهداشتن (curing) سطح آن به مدت زمان حداکثر 28 روز و حداقل 14 روز الزامی میباشد. قالب بندی پاک، سمند تازه و با کیفیت عالی، چغل وریگ پاک و شسته شده باید استفاده گردد. نظارت جدی از این روند توسط انجنیر ساحه صورت گیرد.				کانکریت ریزی بدون سیخ (PCC) برای فرش های داخلی اتاق محافظ، اتاق جنراتور و تشناب : توضیحات: کانکریت ترکیب 1:2:4 به این منظور استعمال میگردد و مرطوب نگهداشتن (curing) سطح آن به مدت زمان حداکثر 28 روز و حداقل 14 روز الزامی میباشد. قالب بندی پاک، سمند تازه و با کیفیت عالی، چغل وریگ پاک و شسته شده باید استفاده گردد. نظارت جدی از این روند توسط انجنیر ساحه صورت گیرد.
		1.10	0.10	0.60	18.30	m3	1					
		2.38	0.10	1.00	23.75	m3	1					
		1.10	1.00	1.00	1.10	m3	5	کانکریت ریزی بدون سیخ (PCC) برای ریزه های اتاق محافظ، تشناب و تهاب های cabl tray : توضیحات: کانکریت مارک (211 kg/cm ²) f _c =3000psi به این منظور استعمال میگردد و مرطوب نگهداشتن (curing) سطح آن به مدت زمان حداکثر 28 روز و حداقل 14 روز الزامی میباشد. قالب بندی پاک، سمند تازه و با کیفیت عالی، چغل وریگ پاک و شسته شده باید استفاده گردد. نظارت جدی از این روند توسط انجنیر ساحه صورت گیرد.				
								سنگ کاری برای اتاق محافظ ، اتاق جنراتور و تشناب : توضیحات: سنگ کاری باید با مساله ترکیب 1:4 صورت گیرد و مرطوب نگهداشتن آن به مدت زمان حداکثر 28 روز و حداقل 14 روز الزامی میباشد. سنگ معدنی محلی با ابعاد تقریبی 30 در 30 سانتی متر در آن استفاده شود.				
		39.57	4.10	0.50	19.30	m3	1	هنگامف سنگی کاری اتاق محافظ و تشناب : توضیحات: هنگامف کاری باید با مساله ترکیب 1:3 صورت گیرد و مرطوب نگهداشتن آن به مدت زمان حداکثر 28 روز و حداقل 14 روز الزامی میباشد.				
		19.30		0.50	19.30	m2	2	بر کاری اتاق محافظ، اتاق جنراتور و تشناب : توضیحات: چغل، ریگ، خاک، آب مخلوط گردد و سطح به سطح توک کاری شود که ضخامت هر سطح آن بیشتر از 30 سانتی متر نباشد. همچنان ضخامت چغل نباید از 15 سانتی متر بیشتر باشد.				
		5.94	0.25	1.00	23.75	m3	1	فینیس و سیم خاردار بالا دیوار اطرافی: توضیحات: قطر دایره سیم خاردار باید در طول مسیر ثابت باشد و اندازه آن مطابق نقشه و هدایت انجنیر ساحه در نظر گرفته شود. نصب سیم خاردار با تمام اجزای آن مانند پایه های گلوبایر شده Y شکل و غیره صورت گیرد.				
		57.20			57.20	m	1	کانکریت سیخ ناز (RCC) برای پوشش اتاق محافظ، اتاق جنراتور و تشناب : توضیحات: برای اعصار بام اتاق گارد و تشناب باید از کانکریت سیخ ناز مارک f _c =3000psi (211 kg/cm ²) ریگ و چغل تمیز و شسته شده برا کانکریت ریزی ضروری است. سبجندی آن مطابق به نقشه صورت گیرد. حداقل زمان برای آبیاری 14 روز و حداکثر 28 روز میباشد.				
		5.76	0.12	1.00	47.97	m3	1					

Handwritten signature and initials.

										<p>کانکریت سیخ دار (RCC) برای سلب جزاتور و تانکی تیل:</p> <p>توضیحات: برای اعمار سلب جزاتور باید از کانکریت سیخ دار مارک (211) kg/cm^2 استفاده شود. چوب پاک و نو برای قالب بندی و سمیت تازه و پاکبیت همراه با ریگ و جفل تمیز و شسته شده برا کانکریت ریزی ضروری است. سیخندنی آن مطابق به نقشه صورت گرفت. حد اقل زمان برای آبیاری 14 روز و حداقل 28 روز میباشد.</p> <p>کانکریت سیخ دار (RCC) برای سلب BTS:</p> <p>برای اعمار سلب BTS باید از کانکریت سیخ دار مارک $fc=3000psi$ (211 kg/cm^2) استفاده شود. چوب پاک و نو برای قالب بندی و سمیت تازه و پاکبیت همراه با ریگ و جفل تمیز و شسته شده برا کانکریت ریزی ضروری است. سیخندنی آن مطابق به نقشه صورت گرفت. حد اقل زمان برای آبیاری 14 روز و حداقل 28 روز میباشد.</p> <p>ساخت و نصب سلبه بان برای پوشش BTS:</p> <p>با تمام بیت ها پایه ها و چوب های وسایر مواد مورد ضرورت با پوشش آهن چادر گنچ 24 و استعمال ضد رنگ شامل این مورد بوده و ایجاد و مشخصات آن نظر به نقشه و چگونگی ابعادات ساحوی صورت گیرد. چینل، تاره آب، عایق کلاهی، استعمال نمود در جاهای مورد ضرورت، میخ و غیره با اجرای کار کامل.</p>
		2.50	0.20	2.50	5.00	m3	1			<p>ایزوگام برای بان اتاق محافظ، اتاق جزاتور و سقف:</p> <p>توضیحات: ایزوگام با کیفیت عالی باید بالای بان استعمال شود.</p> <p>پلاستر سطح داخلی و بیرونی پیک دیوارهای اطوی:</p> <p>ضخامت پلاستر باید 15 ملی متر در نظر گرفته شود و از ترکیب 1:4 سمیت، ریگ و مساله استفاده شود و سطح نهایی آن باید صاف باشد و برای رنگ مساعد باشد. مرطوب نگه داشتن و آبیاری آن باید حداقل 14 روز و حد اکثر 28 روز صورت گیرد. از ریگ پاک و شسته شده و سمیت تازه و آب پاک در ترکیب مساله آن استفاده شود.</p> <p>پلاستر سطح داخلی و بیرونی و سقف و سقف:</p> <p>ضخامت پلاستر باید 15 ملی متر در نظر گرفته شود و از ترکیب 1:4 سمیت، ریگ و مساله استفاده شود و سطح نهایی آن باید صاف باشد و برای رنگ مساعد باشد. مرطوب نگه داشتن و آبیاری آن باید حداقل 14 روز و حد اکثر 28 روز صورت گیرد. از ریگ پاک و شسته شده و سمیت تازه و آب پاک در ترکیب مساله آن استفاده شود.</p> <p>توضیحات: ضخامت پلاستر چت اتاق محافظ و سقف:</p> <p>پلاستر باید 15 ملی متر در نظر گرفته شود و از ترکیب 1:4 سمیت، ریگ و مساله استفاده شود و سطح نهایی آن باید صاف باشد و برای رنگ مساعد باشد. مرطوب نگه داشتن و آبیاری آن باید حداقل 14 روز و حد اکثر 28 روز صورت گیرد. از ریگ پاک و شسته شده و سمیت تازه و آب پاک در ترکیب مساله آن استفاده شود.</p>
		47.97		1.00	47.97	m2	1			<p>تزیینات:</p> <p>توضیحات: تزیینات:</p> <p>توضیحات: تزیینات:</p> <p>توضیحات: تزیینات:</p>
		51.48	0.90	1.00	57.20	m2	1			<p>توضیحات:</p> <p>توضیحات:</p> <p>توضیحات:</p> <p>توضیحات:</p>
		53.72	1.00	1.00	53.72	m2	1			<p>توضیحات:</p> <p>توضیحات:</p> <p>توضیحات:</p> <p>توضیحات:</p>
		11.25		1.00	11.25	m2	1			<p>توضیحات:</p> <p>توضیحات:</p> <p>توضیحات:</p> <p>توضیحات:</p>
		9.20		1.00	9.20	m2	1			<p>توضیحات:</p> <p>توضیحات:</p> <p>توضیحات:</p> <p>توضیحات:</p>

(Handwritten signature)

تهیه و نصب دروازه های چوبی برای اتاق محافظ و تشناب:
 دروازه چوبی با فرم افقی که ضد رنگ، رنگ، دستگیره و قفل و غیره ابزار مربوطه آن نیز شامل میباشند و ابعاد و سایر خصوصیات آن باید از روی نقشه و سازه کاری تعیین گردد.
 و تهیه آن باید از چوب روسی خشک و قابل دسترس در افغانستان استفاده به عمل آید. ضخامت و سبوز آن باید با نقشه محافظت داشته باشد. رنگ ابتدایی و اخیری، دستگیره، قفل و غیره وسایل مربوطه آن باید دارای کیفیت مرغوب باشند.

ساخت و نصب دروازه فلزی برای اتاق جنراتور و ورودی اصلی سایت:
توضیحات: دروازه بزرگ فلزی که شامل دست گیر، قفل، چیراس و غیره ابزار مورد ضرورت و همچنان استعمال ضد رنگ و رنگ نهایی و کار تمام میگردند. ابعاد و محل نصب آن باید مطابق به نقشه صورت گیرد.
 این روسی موجود در افغانستان در ساخت آن استفاده گردد. ضخامت آن باید 2 میلی متر در نظر گرفته شود و رنگ خاکستری همراهِ با ضد رنگ و سایر وسایل مانند قفل، دستگیر غیره در آن در نظر گرفته شود.

جغل (Crush aggregate) برای حویلی سایت:
 جمل در ساحه مطابق به نقشه و هدایت انجیران ساحه. هدایت انجیران ساحه. جمل باکیفیت عالی و پاک، دارای رنگ سفید، حداکثر سبوز آن 3 سانتی و حد اقل سبوز 1.5 سانتی متر باشد.

تهیه و نصب کمود برای تشناب:
 کمود با تمام بست ها، پایه ها و تمام وسایل مورد ضرورت آن کار تمام. کمود ایرانی و برای تشناب استفاده گردد.

اصار چاه فاضلاب برای تشناب:
 برای فاضلاب تشناب که شامل کندکاری چاه، تهیه و جابجایی چک کانکرتی سیخ دار داخل چاه، پایه دواتی از چاه الی تشناب، سرویس کانکرتی سیخ دار، ریگ اندازی در داخل و اطراف چک و سایر موارد مورد ضرورت نظیر ریه نقشه و هدایت انجیر ساحه.

تهیه و نصب لین برق برای سولنج ها و گروپ های اتاق محافظ :
 استفاده: و ابر مسی عایق کاری شده
 تعداد هسته: مفرد (یک تار)
 سبوز مقطع: 2.5 ملی متر مربع
 رنگ: آبی + سرخ و نسواری سیاه

تهیه و نصب سولنج :
 استفاده: و ابر مسی عایق کاری شده
 تعداد هسته: مفرد (یک تار)
 سبوز مقطع: 2.5 ملی متر مربع
 رنگ: آبی + سرخ و نسواری سیاه

تهیه و نصب ساکت:
 استفاده: ساکت 20 امپیره که تمام ابزار آلات و بسته بندی های آن شامل باشد.

تهیه و نصب چرخ (الیت) برای اتاق نگهبان و حویلی:
 استفاده: چرخ های سطحی و دیواری کپ با هر تیوب معده تمام پرزه چاک و صل کننده های مربوطه

تهیه و نصب فیوز پاکس:
 استفاده: سه عدد سرکت بریکر (PCS 16A/AC 2 and PCS 63A/AC 1) معده تمام پرزه چاک و وصل کننده های مربوطه. فیوز پاکس باید داخل شلتر ویا اطاق جنراتور نصب گردد.

4.05	1.00	4.05	m2	1	توضیحات:
11.25	2.50	4.50	m2	1	مواد مورد استفاده: بلید
12.56	0.08	157.00	m3	1	مواد
1.00			pcs	1	توضیحات: نصب کمود برای تشناب
1.00			pcs	1	توضیحات: نصب کمود برای تشناب
22.00			m	22	مواد مورد
40.00			m	40	مواد مورد
5.00			pcs	5	مواد مورد
3.00			pcs	3	مواد مورد
5.00			pcs	5	مواد مورد
1.00			pcs	1	مواد مورد

(Handwritten signature)

سایت های GSM

فیل مقادیر

دیارتمنت : RF@BSS

Total Budget / item		Total Qty.	Height (m)	Width (m)	Length (m)	Unit	Item	Description
Total Amount (AFS)	Unit Cost (AFS)							
								هموارکاری و آماده سازی سطح برای کار ساختمانی: نورشورین و پاک کاری سطح از وجود مواد اضافی و غیر قابل استفاده مانند خاک و خاشاک و غیره ، خاک های کهنه شده و غیره ضایعات ساختمانی باید به محل از قبل تعیین شده انتقال داده شود. قبل از آغاز کار ساختمانی سطح باید کاملاً موار باشد برای این منظور در صورت ضرورت کندنکاری و پرکاری باید صورت گیرد
						Job	1	
		10.808	0.8	0.7	19.3	m3	1	کندنکاری تپه‌اب اتاق محافظ جنراتور و تشناب: توضیحات: در کندنکاری تپه‌اب ها زا‌عبیت زاویه 90 درجه الزامی بوده و برای جلوگیری از ریزش خاک و خاشاک در داخل تپه‌اب ها خاک های کندنکاری شده باید به فاصله دورتر جابجا شود.
		1.3	0.1	2.5	5.2	m3	1	کندنکاری تپه‌اب جنراتور و تانکی تیل : در کندنکاری تپه‌اب ها زا‌عبیت زاویه 90 درجه الزامی بوده و برای جلوگیری از ریزش خاک و خاشاک در داخل تپه‌اب ها خاک های کندنکاری شده باید به فاصله دورتر جابجا شود.
								کندنکاری تپه‌اب : BTS
		0.544	0.1	1.7	3.2	m3	1	توضیحات: در کندنکاری تپه‌اب ها زا‌عبیت زاویه 90 درجه الزامی بوده و برای جلوگیری از ریزش خاک و خاشاک در داخل تپه‌اب ها خاک های کندنکاری شده باید به فاصله دورتر جابجا شود.
								کندنکاری تپه‌اب دیوارهای احاطوی توسط ماشین: کاری سطحه کندنکاری شده باید نظر به نوع و چگونگی خاک و مطابق به هدایت الجنبیر سطحه صورت گیرد. استحکام سطحه تپک کاری شده باید 98-95 فیصد در نظر گرفته شود.
		27.36		0.70	45.6	m2	1	تپک کاری تپه‌اب دیوارهای احاطوی توسط ماشین: توضیحات: تپک کاری سطحه کندنکاری شده باید نظر به نوع و چگونگی خاک و مطابق به هدایت الجنبیر سطحه صورت گیرد. استحکام سطحه تپک کاری شده باید 95-98 فیصد در نظر گرفته شود.
		5.49		0.70	19.3	m2	1	تپک کاری تپه‌اب اتاق محافظ، اتاق جنراتور و تشناب توسط ماشین: توضیحات: تپک کاری سطحه کندنکاری شده باید نظر به نوع و چگونگی خاک و مطابق به هدایت الجنبیر سطحه صورت گیرد. استحکام سطحه تپک کاری شده باید 95-98 فیصد در نظر گرفته شود.
								تپک کاری تپه‌اب جنراتور و تانکی تیل : توضیحات: تپک کاری سطحه کندنکاری شده باید نظر به نوع و چگونگی خاک و مطابق به هدایت الجنبیر سطحه صورت گیرد. استحکام سطحه تپک کاری شده باید 95-98 فیصد در نظر گرفته شود.
		14.04		2.70	5.2	m2	1	تپک کاری تپه‌اب : BTS
								تپک کاری تپه‌اب : تپک کاری سطحه کندنکاری شده باید نظر به نوع و چگونگی خاک و مطابق به هدایت الجنبیر سطحه صورت گیرد. استحکام سطحه تپک کاری شده باید 95-98 فیصد در نظر گرفته شود.
		5.44		1.70	3.2	m2	1	تپک کاری تپه‌اب : تپک کاری سطحه کندنکاری شده باید نظر به نوع و چگونگی خاک و مطابق به هدایت الجنبیر سطحه صورت گیرد. استحکام سطحه تپک کاری شده باید 95-98 فیصد در نظر گرفته شود.

													فرش کردن چغل در فرش های داخلی اتاق محافظ و تشناب : توضیحات: هموار کاری چغل در سازه مطابق به نقشه و هدایت انجنیر سازه باید صورت گیرد. مورد استفاده:چغل با کیفیت عالی، حداکثر سبزران 15 سانتی و حد اقل سبزر 8 سانتی متر باشد و در ضخامت 15 سانتی متر فرش گردد.
		3.29	0.15	1.00	21.95	m3	1						فرش کردن چغل در تشناب : توضیحات: هموار کاری چغل در سازه مطابق به نقشه و هدایت انجنیر سازه باید صورت گیرد. مورد استفاده:چغل با کیفیت عالی، حداکثر سبزران 15 سانتی و حد اقل سبزر 8 سانتی متر باشد و در ضخامت 10 سانتی متر فرش گردد.
		0.54	0.10	1.70	3.20	m3	1						کانکریت ریزی بدون سیخ (PCC) برای کف تهاب های اتاق محافظ و تشناب : توضیحات: کانکریت ترکیب 1:2:4 به این منظور استعمال میگردد و مرطوب نگهداشتن (curing) سطح آن به مدت زمان حد اکثر 28 روز و حداقل 14 روز الزامی میباشد. قالب بندی پاک، سمیت تازه و با کیفیت عالی، چغل ورپگ پاک و شسته شده باید استفاده گردد. نظارت جدی از این روند توسط انجنیر سازه صورت گیرد.
		1.10	0.10	0.60	18.30	m3	1						کانکریت ریزی بدون سیخ (PCC) برای فرش های داخلی اتاق محافظ، تشناب و تهاب های cabl tray : توضیحات: کانکریت ترکیب 1:2:4 به این منظور استعمال میگردد و مرطوب نگهداشتن (curing) سطح آن به مدت زمان حد اکثر 28 روز و حداقل 14 روز الزامی میباشد. قالب بندی پاک، سمیت تازه و با کیفیت عالی، چغل ورپگ پاک و شسته شده باید استفاده گردد. نظارت جدی از این روند توسط انجنیر سازه صورت گیرد.
		2.38	0.10	1.00	23.75	m3	1						کانکریت ریزی بدون سیخ (PCC) برای ریزه های اتاق محافظ، تشناب و تهاب های cabl tray : توضیحات: کانکریت مارک (211 kg/cm ²) $f_c=3000psi$ به این منظور استعمال میگردد و مرطوب نگهداشتن (curing) سطح آن به مدت زمان حد اکثر 28 روز و حداقل 14 روز الزامی میباشد. قالب بندی پاک، سمیت تازه و با کیفیت عالی، چغل ورپگ پاک و شسته شده باید استفاده گردد. نظارت جدی از این روند توسط انجنیر سازه صورت گیرد.
		1.10	1.00	1.00	1.10	m3	5						سنگ کاری برای اتاق محافظ، اتاق چتراتور و تشناب : توضیحات: سنگ کاری باید با مساله ترکیب 1:3 صورت گیرد و مرطوب نگهداشتن آن به مدت زمان حد اکثر 28 روز و حداقل 14 روز الزامی میباشد. سنگ معدنی محلی یا ابعاد تقریبی 30 در 30 سانتی متر در آن استفاده شود.
		39.57	4.10	0.50	19.30	m3	1						سنگ کاری برای اتاق محافظ، اتاق چتراتور و تشناب : توضیحات: سنگ کاری باید با مساله ترکیب 1:3 صورت گیرد و مرطوب نگهداشتن آن به مدت زمان حد اکثر 28 روز و حداقل 14 روز الزامی میباشد.
		19.30		0.50	19.30	m2	2						سنگ کاری برای اتاق محافظ، اتاق چتراتور و تشناب : توضیحات: سنگ کاری باید با مساله ترکیب 1:3 صورت گیرد و مرطوب نگهداشتن آن به مدت زمان حد اکثر 28 روز و حداقل 14 روز الزامی میباشد.
		5.94	0.25	1.00	23.75	m3	1						پروکاری اتاق محافظ، اتاق چتراتور و تشناب : توضیحات: چغل، ریگ، خاک، آب مخلوط گردد و سطح به سطح تیک کاری شود که ضخامت هر سطح آن بیشتر از 30 سانتی متر نباشد. همچنان ضخامت چغل نباید از 15 سانتی متر بیشتر باشد.
		57.20			57.20	m	1						فینس و سیم خاردار بالا دیوار احاطوی : توضیحات: قطر دایره سیم خاردار باید در طول مسیر ثابت باشد و اندازه آن مطابق نقشه و هدایت انجنیر سازه در نظر گرفته شود. نصب سیم خاردار با تمام اجزای آن مانند پایه های گرانولر شده Y شکل و غیره صورت گیرد.
		5.76	0.12	1.00	47.97	m3	1						کانکریت سیخ دار (RCC) برای پوشش اتاق محافظ، اتاق چتراتور و تشناب : توضیحات: برای اعمال بام اتاق گارد و تشناب باید از کانکریت سیخ دار مارک 211 kg/cm ² $f_c=3000psi$ استفاده شود. چوب پاک و نو برای قالب بندی و سمیت تازه و با کیفیت همراه با ریگ و چغل تمیز و شسته شده برا کانکریت ریزی ضروری است. سیخندگی آن مطابق به نقشه صورت گیرد. حد اقل زمان برای آبیاری 14 روز و حداکثر 28 روز میباشد.

(Handwritten signature)

											کانکریست سیخ نار (RCC) برای سلب جزراتور و تانکی تیل: توضیحات: برای اعمار سلب جزراتور باید از کانکریست سیخ نار مارک (211) kg/cm^2 استفاده شود. چوب پاک و نو برای قالب بندی و سمیت تازه و پاکبیت همراه با ریگ و جفل تمیز و شسته شده، بر کانکریست ریزی ضروری است. سیخندی آن مطابق به نقشه صورت گیرد. حد اقل زمان برای آبیاری 14 روز میباشد.
		2.50	0.20	2.50	5.00	m3	1	توضیحات: $f_c=3000\text{psi}$ $f_c=211 \text{ kg/cm}^2$ کانکریست سیخ نار (RCC) برای سلب BTS برای اعمار سلب BTS باید از کانکریست سیخ نار مارک استفاده شود. چوب پاک و نو برای قالب بندی و سمیت تازه و پاکبیت همراه با ریگ و جفل تمیز و شسته شده برآ کانکریست ریزی ضروری است. سیخندی آن مطابق به نقشه صورت گیرد. حد اقل زمان برای آبیاری 14 روز و حداکثر 28 روز میباشد.			
		0.90	0.20	1.50	3.00	m3	1	توضیحات: فرم قلمی توضیحات: برای پوشش BTS با تمام بست ها پایه ها و چوب های وسایل مورد ضرورت با پوشش آهن چادر گنچ 24 و استعمال ضد رنگ شامل این مورد بوده و ایجاد مشخصات آن نظر به نقشه و چگونگی اجزای ساحوی صورت گیرد. چپل، تاره آب، عایق کاری، استعمال تمد در جاهای مورد ضرورت، میخ و غیره با اجرای کار کامل.			
						lum	1	اینزواگام برای بان اتاق محافظ، اتاق جزراتور و تشناب: توضیحات: اینزواگام با کیفیت عالی باید بالای بان استعمال شود.			
		47.97		1.00	47.97	m2	1	پلاستر سطح داخلی و بیرونی دیوار های اتاق محافظ و تشناب: توضیحات: ضخامت پلاستر باید 15 ملی متر در نظر گرفته شود و از ترکیب 1:4 سمیت، ریگ و مساله استفاده شود و سطح نهایی آن باید صاف باشد و برای ریگ مساعد باشد. مرطوب نگه داشتن و آبیاری آن باید حداقل 14 روز و حد اکثر 28 روز صورت گیرد. از ریگ پاک و شسته شده و سمیت تازه و آب پاک در ترکیب مساله آن استفاده شود.			
		51.48	0.90	1.00	57.20	m2	1	پلاستر سطح داخلی و بیرونی دیوار های اتاق محافظ و تشناب: توضیحات: ضخامت پلاستر باید 15 ملی متر در نظر گرفته شود و از ترکیب 1:4 سمیت، ریگ و مساله استفاده شود و سطح نهایی آن باید صاف باشد و برای ریگ مساعد باشد. مرطوب نگه داشتن و آبیاری آن باید حداقل 14 روز و حد اکثر 28 روز صورت گیرد. از ریگ پاک و شسته شده و سمیت تازه و آب پاک در ترکیب مساله آن استفاده شود.			
		53.72	1.00	1.00	53.72	m2	1	پلاستر جت اتاق محافظ و تشناب: توضیحات: ضخامت پلاستر باید 15 ملی متر در نظر گرفته شود و از ترکیب 1:4 سمیت، ریگ و مساله استفاده شود و سطح نهایی آن باید صاف باشد و برای ریگ مساعد باشد. مرطوب نگه داشتن و آبیاری آن باید حداقل 14 روز و حد اکثر 28 روز صورت گیرد. از ریگ پاک و شسته شده و سمیت تازه و آب پاک در ترکیب مساله آن استفاده شود.			
		11.25		1.00	11.25	m2	1	پلاستر جت اتاق محافظ و تشناب: توضیحات: ضخامت پلاستر باید 15 ملی متر در نظر گرفته شود و از ترکیب 1:4 سمیت، ریگ و مساله استفاده شود و سطح نهایی آن باید صاف باشد و برای ریگ مساعد باشد. مرطوب نگه داشتن و آبیاری آن باید حداقل 14 روز و حد اکثر 28 روز صورت گیرد. از ریگ پاک و شسته شده و سمیت تازه و آب پاک در ترکیب مساله آن استفاده شود.			
		9.20		1.00	9.20	m2	1	تیهیه و نصب کلکین های چوبی برای اتاق محافظ، اتاق جزراتور و تشناب: توضیحات: نصب کلکین چوبی یک جناره (یک شیشه بی) رنگ شده که اندازه آن در نقشه ها موجود است باید انجام شود. از چوب خشک روسی باید به این منظور کار گرفته شود و رنگ روغنی سفید برای جلوگیری از فرسایش زود رین آن صورت گیرد و همچنان فلانک دستگیره چیراس و سایر مواد مورد ضرورت آن در نظر گرفته شود.			

														توپیه و نصب دروازه های چوبی برای اتاق محافظ و تشناب : دروازه چوبی با فریم آهنی که ضد رنگ، رنگ ، دستگیره و قفل و غیره ایزر مربوطه آن نیز شامل میباشند و ابعاد وسایل خصوصیات آن باید از روی نقشه و سازه کاری تعیین گردند. و تهیه آن باید از چوب روسی خشک و قابل دسترس در افغانستان استفاده به صل آید. ضخامت و سبزی آن باید با نقشه مطابقت داشته باشد. رنگ ابتدایی و اخیری، دستگیره، قفل و غیره وسایل مربوطه آن باید دارای کیفیت مرغوب باشند.
			4.05	1.00	4.05	m2	1	ساخت و نصب دروازه فلزی برای اتاق جنراتور و ورودی اصلی سایت : توضیحات: دروازه بزرگ فلزی که شامل دست گیر، قفل، چیراس و غیره ایزر مورد ضرورت و همچنان استعمال ضد رنگ و رنگ نهبلی و کار تمام میگردد. ابعاد و محل نصب آن باید مطابق به نقشه صورت گیرد. مواد مورد استفاده : بلب اهن روسی موجود در افغانستان در ساخت آن استفاده گردد. ضخامت آن باید 2 میلی متر در نظر گرفته شود و رنگ خاکستری همراہ با ضد رنگ و سبزی وسایل مانند قفل، دستگیره، غیره در آن در نظر گرفته شود.						
		11.25	2.50	4.50	m2	1	چمن (Crush aggregate) برای حوبلی سایت : کاری چمن در سازه مطابق به نقشه و هدایت انجنیران سازه. چمن با کیفیت عالی و پاک، دارای رنگ سفید، حداکثر سبزی آن 3 سانتی و حد اقل سبزی 1.5 سانتی متر باشد.							
		12.56	0.08	157.00	m3	1	توپیه و نصب کمود برای تشناب : کمود با تمام بست ها ، پایه ها و تمام وسایل مورد ضرورت آن کار تمام. کمود ایرانی و برای تشناب استفاده گردند.							
		1.00			pcs	1	اصار چاه فاضلاب برای تشناب : برای فاضلاب تشناب که شامل کندکاری چاه، تهیه و جانجایی چک کانکریتی سیخ دار داخل چاه، پایه دورانی از چاه آلی تشناب، سرویش کانکریتی سیخ دار، ریگ اندازی در داخل و اطراف چک و سایر مواد مورد ضرورت نظر به نقشه و هدایت انجنیر سازه.							
		1.00			pcs	1	توپیه و نصب لین برقی برای سوییچ ها و گروپ های اتاق محافظ و تشناب : استفاده: و ایزر مسی عایق کاری شده تعداد هسته: مفرد (یک تار) سبزی مقطع: 2.5 ملی متر مربع رنگ: آبی + سرخ و تصویراری، سیاه							
		22.00			m	22	توپیه و نصب لین برقی برای سوییچ های اتاق محافظ : استفاده: و ایزر مسی عایق کاری شده تعداد هسته: مفرد (یک تار) سبزی مقطع: 2.5 ملی متر مربع رنگ: آبی + سرخ و تصویراری، سیاه							
		40.00			m	40	توپیه و نصب سوییچ : مواد مورد استفاده: سوییچ یک دکمه بی 20 امپیر که تمام ایزر آلات و بسته بندی های آن شامل باشد.							
		5.00			pcs	5	توپیه و نصب سبکت : مواد مورد استفاده: سبکت 20 امپیر که تمام ایزر آلات و بسته بندی های آن شامل باشد.							
		3.00			pcs	3	توپیه و نصب سبکت : مواد مورد استفاده: سبکت 20 امپیر که تمام ایزر آلات و بسته بندی های آن شامل باشد.							
		5.00			pcs	5	توپیه و نصب چراغ (لایت) برای اطراف نگهبانی و حوبلی : استفاده: : چراغ های سطحی و دیواری کب با هر تیوب معه تمام پرزه جات و وصل کننده های مربوطه							
		1.00			pcs	1	توپیه و نصب فیوز بکس : استفاده: سه عدد سبکت بریکر (PCS 16A/AC 2 and PCS 63A/AC 1) معه تمام پرزه جات و وصل کننده های مربوطه. فیوز بکس باید داخل شلتر و یا اطاق جنراتور نصب گردد.							

Handwritten signature and stamp area.

Handwritten signature

<p>وزن تاور: 5010 kg</p> <p>اینکه پارچه 660 به پارچه 660 → ASTM A615 این که پارچه 660 به پارچه 660 → ASTM A615 این که پارچه 660 به پارچه 660 → ASTM A615</p> <p>ساله و این که پارچه 660 به پارچه 660 → ASTM A615 این که پارچه 660 به پارچه 660 → ASTM A615</p> <p>میل: 898-2، این که پارچه 660 به پارچه 660 → ASTM A615 این که پارچه 660 به پارچه 660 → ASTM A615</p> <p>د این که پارچه 660 به پارچه 660 → ASTM A615 این که پارچه 660 به پارچه 660 → ASTM A615</p> <p>→ ASTM A242 (FY=46KSI) این که پارچه 660 به پارچه 660 → ASTM A242 (FY=46KSI)</p> <p>→ ASTM A36 (FY=36KSI) این که پارچه 660 به پارچه 660 → ASTM A36 (FY=36KSI)</p> <p>(L) → ASTM A242 (FY=50KSI) این که پارچه 660 به پارچه 660 → ASTM A242 (FY=50KSI)</p> <p>(HL) → ASTM A242 (FY=50KSI) این که پارچه 660 به پارچه 660 → ASTM A242 (FY=50KSI)</p> <p>د این که پارچه 660 به پارچه 660 → ASTM A242 (FY=50KSI) این که پارچه 660 به پارچه 660 → ASTM A242 (FY=50KSI)</p>	<p>این که پارچه 660 به پارچه 660 → ASTM A615 این که پارچه 660 به پارچه 660 → ASTM A615</p>
<p>این که پارچه 660 به پارچه 660 → ASTM A615 این که پارچه 660 به پارچه 660 → ASTM A615</p>	<p>این که پارچه 660 به پارچه 660 → ASTM A615 این که پارچه 660 به پارچه 660 → ASTM A615</p>
<p>این که پارچه 660 به پارچه 660 → ASTM A615 این که پارچه 660 به پارچه 660 → ASTM A615</p>	<p>این که پارچه 660 به پارچه 660 → ASTM A615 این که پارچه 660 به پارچه 660 → ASTM A615</p>

توی جزئیات
 لومی لیمی جدول
 ضمیمه
 در اینجا هر یک از اینها تاور مشخصات به لایه لایه سره دی



مستند

در صورتی که مشخصات به لایحه سره می باشد

[Handwritten signature]

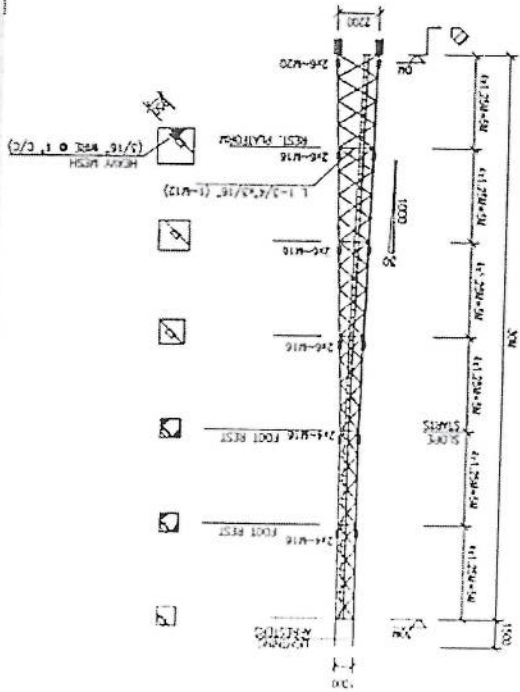
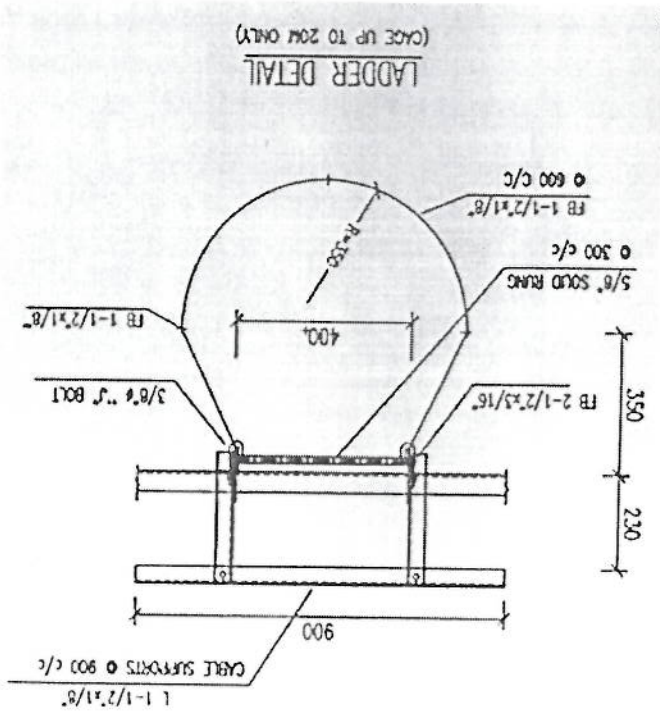
<p>– Tower Legs (HL) → ASTM A242 (FY=50KSI) – Other Tower Materials (L) → ASTM A36 (FY=36KSI) – Base plate and wing Plate → ASTM A242 (FY=46KSI) – Connection Bolts → ISO 898-1, Grade 8.8 – Nuts: ISO 898-2, Grade 8 – Plain Washers → ISO 7089, Grade A (Class 200) – Anchor Rods → ASTM A615, G60 deformed bars</p>	<p>Tower Material</p>
<p>Wind load standard</p>	<p>Fabrication, galvanizing and painting to be in accordance with AISC specifications • All components to be hot dip galvanized in accordance with ASTM A123, Galvanization thickness shouldn't be less than 120 microns</p>
<p>Item Basic wind speed Operational wind speed Maximum sway Wind load</p>	<p>Details 160km/h 144km/h (35cc Gust) 4.5 should be at least 10 SQM, evenly distributed along top 10 meter section as per ANSI/TIA-222-H (Exposure category C, Topographic category 1, Risk Category 2) Fabrication, Galvanizing and Painting</p>

مستند



Handwritten signature in blue ink.

یورتہ نقاشہ دنیورشی مقررہ کاروبار اپنوی نظر پہ نظر کی نیویں شوی ہد



اسحاق