



امارت اسلامی افغانستان
هیئت رهبری شرکت های امارتی



د افغانستان اسلامی امارت
د امارتی شرکتونو رهبری پلاوی



Islamic Emirate of Afghanistan Afghan Telecom Corporation

د افغان تیلی کام مخابراتی امارتی شرکت لوی ریاست
د مالی او اداری معاونیت
د تدارکاتو ریاست
د پیرو دلو آمریت
د اجناسو او خدماتو پیرو دلو مدیریت

(موضوع : انتقال سایت NAN101 واقع ولایت ننگرهار ولسوالی دره نور منطقه شیگیالی به موقعیت جدید و اعمار و احاطه سایت متذکره همراه ملزومات آن)

شماره درخواست نرخدهی: {4098}ghan Telecom

تاریخ صدور درخواست نرخدهی به قمری: {1445/12/29}

تاریخ صدور درخواست نرخدهی به شمسی: {1403/4/16}

جنس فوق ضرورت : معاونیت عملیاتی بیسیم (آمریت RF&BSS)

تاریخ ترتیب استعلام : (29 / 12 / 1445)

- (1) اداره {نام اداره تدارکاتی را درج کنید} تخصیص بودجه لازم برای تدارک اجناس/ خدمات غیر مشورتی مندرج این درخواست را دارد.
- (2) آفر سربسته شما الی {تاریخ و وقت را درج کنید} یا قبل از آن به دفتر {مدیریت خریداری امریت تهیه و تدارکات شرکت افغان تیلیکام} تسلیم داده شود.
- (3) آفر ها نیکه بعد از میعاد تسلیمی ارائه گردند، بدون اینکه باز شود مسترد می گردد. پاکت حاوی آفر باید به صورت واضح عبارت نرخ برای {نام اجناس / خدمات غیر مشورتی را درج کنید} نشانی شده باشد.
- (4) آفر ارائه شده در آفرها باید الی مدت (30) روز تقویمی سر از تاریخ ختم میعاد تسلیمی آفرها اعتبار داشته باشد.
- (5) در صورت تغییر در مقدار نیازمندی، اداره می تواند مقدار نیازمندی تقاضا شده را الی (25) فیصد زیاد و یا کم نماید، مشروط به اینکه قیمت مجموعی آن از حدود صلاحیت پولی برای درخواست نرخ گیری تجاوز ننماید.
- (6) ترجیح داخلی مطابق حکم چهارم طرز العمل تدارکات قابل اجرا است. {مورد ترجیح داخلی و فیصدی آنرا درج نمائید}.
- (7) آفر گشائی در محضر عام حتمی نبوده و فرمایش دهنده مکلف به قبول نازلترین نرخ نمی باشد. در صورت رد هر یک یا تمام آفرها فرمایش دهنده کدام مسؤلیت در قبال داوطلب تهیه/ارائه کننده ندارد.
- (8) آفر دهنده اسناد ذیل را با آفر خویش ضمیمه می نماید:
 - 1- جواز تجارتي/ فعالیت/ کار قابل اعتبار؛
 - 2- نمبر تشخیصیه مالییه؛
 - 3- اجازه نامه تولید کننده (در صورت لزوم).
 - 4-
- (9) سند نرخ گیری تکمیل و توسط شخص با صلاحیت یا نماینده تهیه/ ارائه کننده در هر صفحه مهر امضاء شده باشد. نام کارمند صادر کننده درخواست نرخ گیری:

امضاء هیئت

امضاء هیئت

امضاء هیئت

جدول اقلام و قیمت ها

شماره	اسم و تشریح با مشخصات تخنیکی اقلام	واحد	مقدار	قیمت فی واحد به افغانی	قیمت مجموعی به افغانی
1	اعمار احاطه، سایت NAN101 واقع ولایت ننگرهار ولسوالی دره نور منطقه شیگیالی همراه گارد روم ، و تشناب، مطابق نقشه کوردینات سایت مذکور: 70.59716-34.67643	PCS	1		
2	اعمار یک سلب، جنراتور همراه با سایبان ان در سایت NAN101 مطابق مشخصات ضمیمه	PCS	1		
3	اعمار فاوندیشن ، سولر سیستم در سایت NAN101 مطابق مشخصات ضمیمه	PCS	1		
4	اعمار یک سلب، بطری بانک BTS همراه با سایبان آن در سایت ، NAN101 مطابق مشخصات	PCS	1		
5	باز و انتقال تاور 30 متره گرین فیلد از سایت NAN101 و نصب دوباره آن در ساحه جدید همراه با انکربولت فاوندیشن مطابق مشخصات ضمیمه	PCS	1		
6	باز و انتقال BTS و تمام تجهیزات مورد استفاده بعدی از سایت سابق ننگرهار NAN101 به سایت نو ننگرهار NAN101 کوردینات سایت سابق ننگرهار: 34.72835-70.5509	PCS	1		
7	اعمار سرک به طول 200 متر با عرض 3 متر به طوری خاکی برای عبور و مرور موتر	M	1		
نوت:					
<p>✓ له هغو شرکتونو څخه چی تدارکاتی پروسو کی د بنکته نرخ ورکولو او اړوند استعمال مطابق د اجناسو، خدماتو او ساختمانی چارو د تهیه او ترسره کولوکی گتونکی وبلل شی او د برندگی مکتوب ورکړل شی نو د پروژې د مجموعی قیمت څخه 10% د تضمین په ډول اخیستل کیری.</p> <p>✓ که چیرته گتونکی شرکتونه د برنده گی مکتوب څخه وروسته و نه توانیری چی په پروژه کی درج شوی اجناس، خدمات او ساختمانی چاری تهیه او ترسره کړی نو د اړوند پروژې 10% تضمین د یو کال لپاره افغان تیلی کام مخابراتی امارتی شرکت سره د تضمین په ډول پاتی کیری.</p> <p>✓ هغه شرکتونه چی په تدارکاتی پروسو کی گتونکی شی نو مکلف دی چی د اطلاعیی د تسلیمی پر مهال د اړوند پروژې غوښتل شوی 10% تضمین سند چی په معرفی شوی اکونت کی جمع شوی وی، د تهیه او تدارکاتو ریاست اړوند د پیرودلو آمریت ته تسلیم کړی.</p>					
مجموع قیمت به ارقام بشمول مالیات :عدد					
مجموع قیمت به حروف بشمول مالیات:					
مجموع مبلغ مالیات به ارقام و حروف:					
مجموع قیمت به ارقام بدون مالیات: عدد (قابل پرداخت)					
مجموع قیمت به حروف بدون مالیات (قابل پرداخت)					
مدت ضمانت (ورانتی/ گرننتی) بعد از تاریخ اکمال:					

مشخصات ضم پیشنهاد می باشد:

یادداشت : هرگاه شرکت میخواهند انصراف کند باید از تاریخ استعلام نرخگیری الی دو یوم انصراف خود را بطور رسمی ارایه نماید. شرکت برنده مکلف است که بعد از برنده شدن باید جنس/خدمات را در ظرف یک هفته ارایه نماید.

مشخصات تخنیکی اجناس

شماره	اقلام	مشخصات
	آدرس مشخص شرکت: ایمیل آدرس شرکت:	
	اسم تهیه/ ارائه کننده: اسم شخص یا نماینده با صلاحیت تهیه/ارائه کننده: امضای شخص یا نماینده تهیه/ارائه کننده: تاریخ: شماره تلفون حتمی:	مهر تهیه/ارائه کننده

یادداشت: فرمایش گیرنده کاپی رهنمود، ساخت و مودل، بروشور و یا فهرست تجهیزات یا خدماتی را که اکمال می نماید ضمیمه نماید. معلومات فوق جهت ارزیابی مؤثر آفرها استفاده می گردد.

شرایط تدارک و پرداخت

شرایط ذیل صرف با موافقه تحریری فرمایش دهنده قابل تغییر می باشد.

- (1) تهیه کننده مکلف به پرداخت تأمینات و تضمینات می باشد ، تأمینات از سر جمع پول 5 الی 15 فیصد اخذ میگردد و بعد از تکمیل و رانتهی به اکانت شرکت انتقال میگردد.
- (2) بعد از اکمال خدمات غیر مشورتی/ تهیه اجناس، تهیه/ارائه کننده باید نسخه اصلی و (2) کاپی بل (Invoice) را به فرمایش دهنده تسلیم نماید؛
- (3) پرداخت توسط فرمایش دهنده، طی مدت (30) روز کاری درمقابل مقدار واقعی اجناس/خدمات غیر مشورتی تهیه شده صورت می گیرد.
- (4) فرمایش دهنده میتواند در حالات ذیل با ارسال اطلاعیه کتبی به تهیه/ارائه کننده، امر خریداری را کاملاً یا قسماً فسخ نماید:
 - 1- تهیه/ارائه کننده موفق به تحویل بخش یا تمام اجناس در ظرف مدت معینه در امر خریداری نشود؛
 - 2- تهیه /ارائه کننده موفق به اجرای مکلفیت های دیگر تحت امر خریداری نشود.

- 3- هرگاه در اجناس اكمال شده یا خدمات ارائه شده نواقص و یا کاستی ها مشاهده گردد، تهیه/ارائه کننده مکلف به رفع نواقص و کاستی ها در مدت (3) روز کاری بعد از دریافت اطلاعیه در مورد می باشد، در غیر آن فرمایش دهنده می تواند امر خریداری را فسخ نماید.
- 4- هرگاه تهیه/ارائه کننده، در جریان داوطلبی و یا حین اجرای وظایف محوله تحت امر خریداری اقدام به فساد و تقلب نموده باشد.
- (5) هرگاه در درخواست نرخ گیری میعاد ضمانت (وارنتی/ گرنٹی) تصریح گردیده باشد، تهیه/ارائه کننده مکلف به تعویض در طول مدت معینه می باشد.

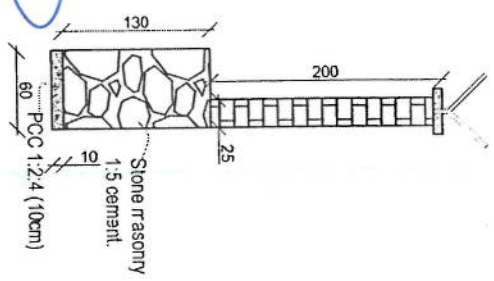
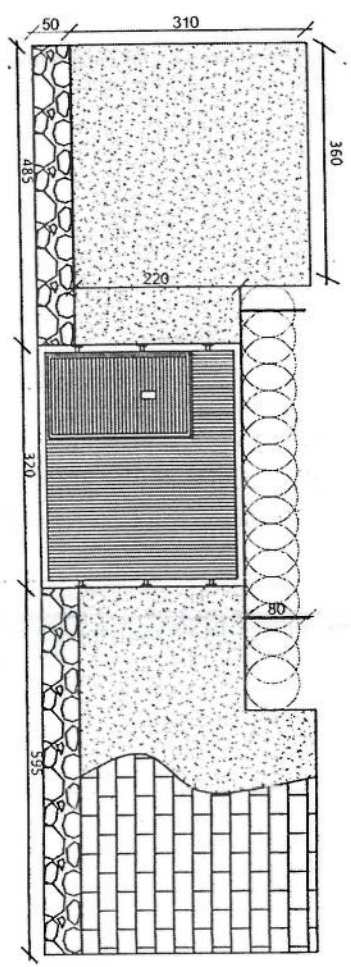
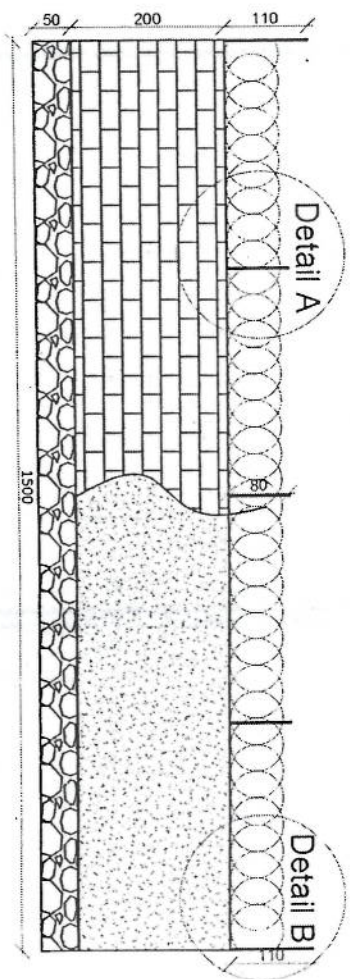
اصلاح اشتباهات محاسباتی

(1) اشتباهات محاسباتی طور ذیل تصحیح می گردد:

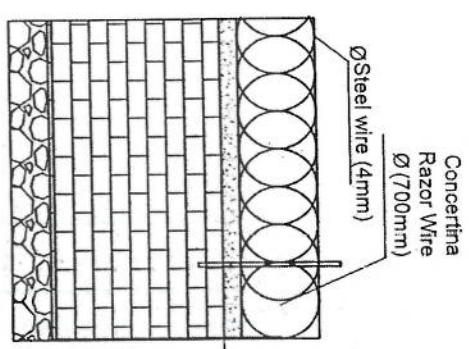
- 1- در صورت تفاوت میان مبلغ به ارقام و حروف، مبلغ به حروف قابل اعتبار می باشد؛
- 2- در صورتیکه تفاوت میان قیمت فی واحد و قیمت مجموعی وجود داشته باشد، قیمت فی واحد برای ارزیابی قیمت ها و ترتیب امر خریداری قابل اعتبار می باشد؛
- 3- در صورت موجودیت تفاوت میان نرخ فی واحد و قیمت مجموعی (حاصل ضرب مقدار در نرخ فی واحد)، نرخ فی واحد قابل اعتبار می باشد، هرگاه از نظر فرمایش دهنده اشتباه در نقاط اعشاری در قیمت فی واحد برجسته باشد، در این صورت قیمت مجموعی اقلام طوریکه نرخ داده شده است قابل اعتبار بوده و قیمت فی واحد باید اصلاح شود.
- 4- فرمایش دهنده مطابق مندرجات فوق اشتباهات محاسباتی را اصلاح و بعد از اخذ موافقه کتبی داوطلب در قیمت مجموعی آفر محاسبه می نماید.
- 5- داوطلب مکلف به پذیرش اشتباهات محاسباتی در آفر خویش می باشد. در صورت عدم پذیرش اشتباهات محاسباتی توسط داوطلب، آفر وی رد می گردد.



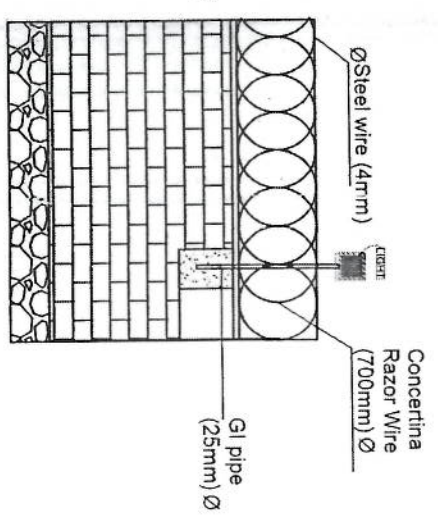
LEGEND



Detail A



Detail B



PROJECT TITLE NO.

DATE

DRAWING TITLE

DRAWN BY

CHECKED BY

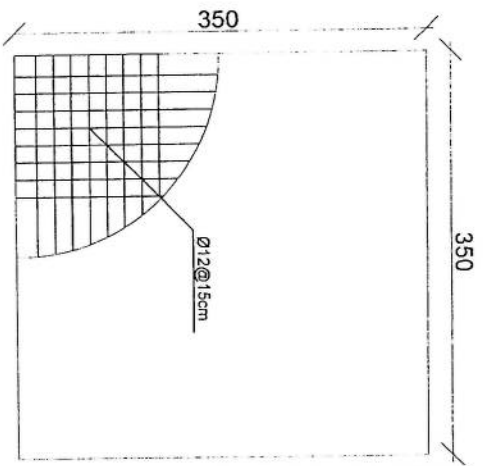
APPROVED BY

SCALE

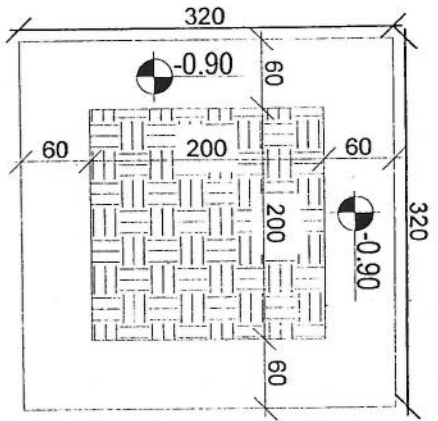
ACTUAL DATE

ISSUE DATE

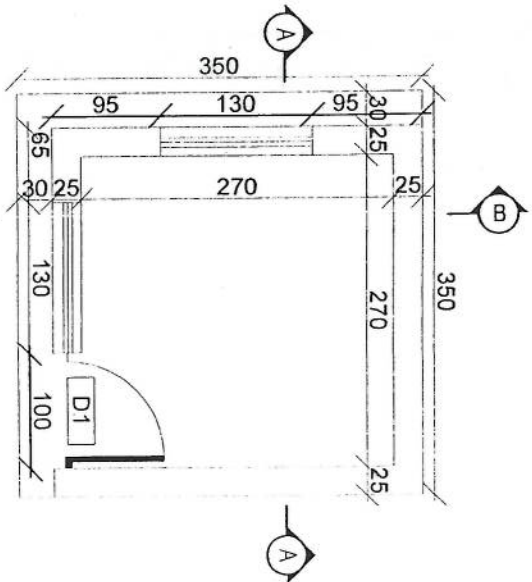
OWNER



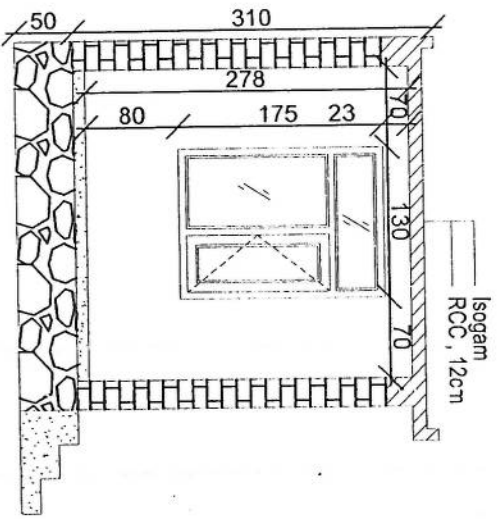
rebar details of GR roof



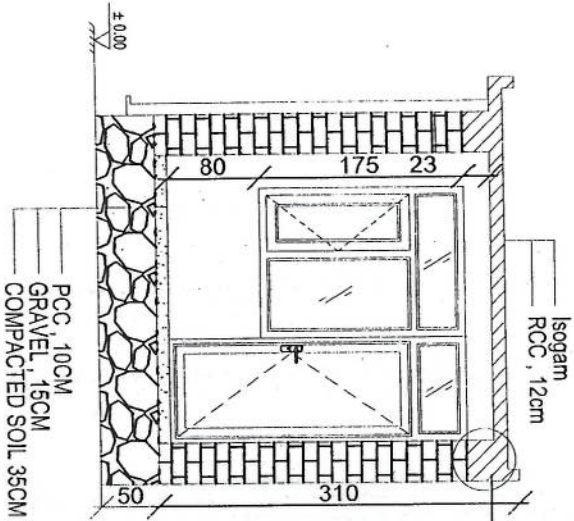
Excavation of Foundation



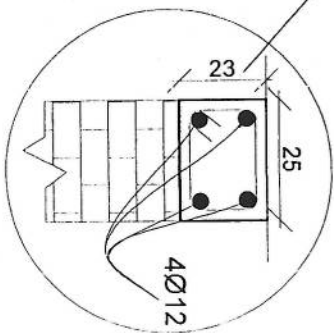
Guard room



Section BB



Section AA



PROJECT NO. 100
 REVISION 04/1
 NO. 100
 DATE 10/10/2020

LEGEND



PROJECT TITLE: 100

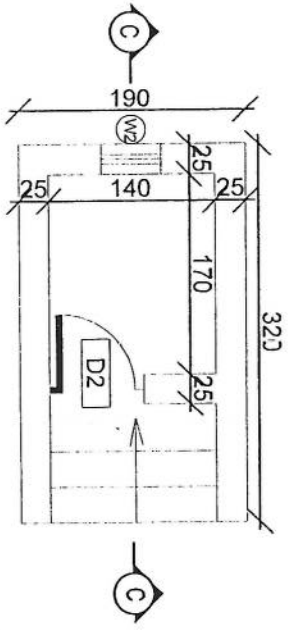
DRAWING TITLE

DRAWN BY
 Project Engineer
 CHECKED BY
 Project Engineer

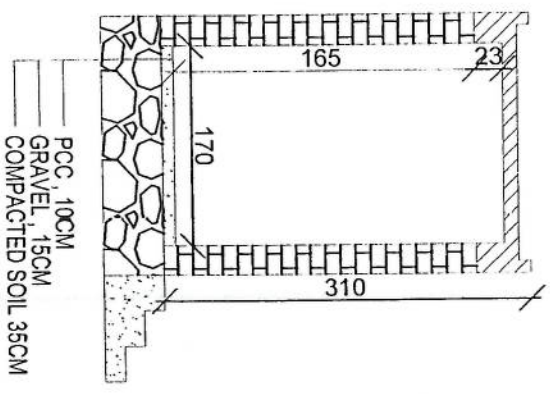
APPROVED BY
 Project Engineer

SCALE
 ACTUAL DATE
 ISSUE DATE
 OWNER

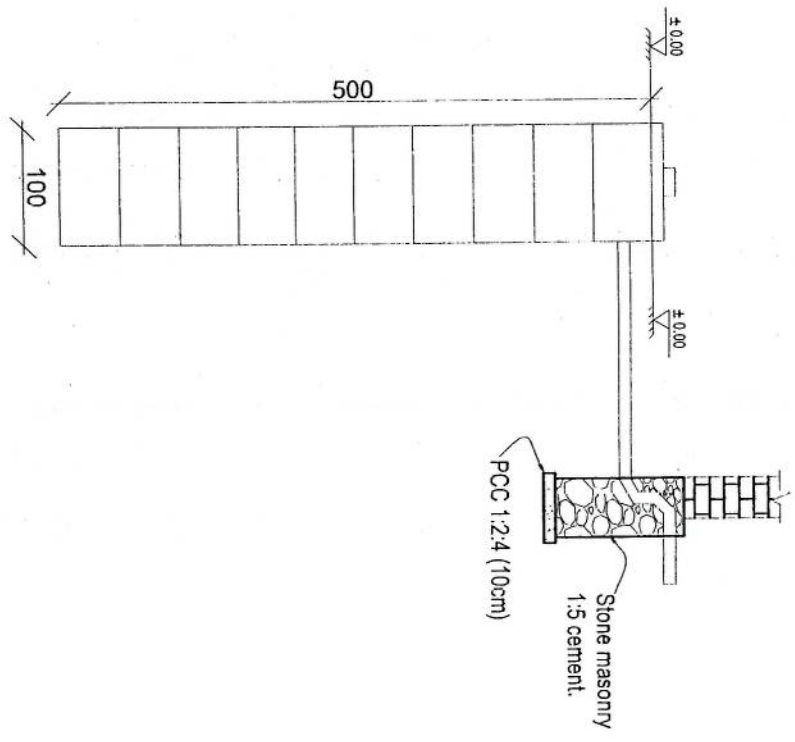
Alfa System Engineering



Toilet



Section CC



Well for toilet



REVISION OF 2/21
 NO. 1
 DATE 1/1/2021
 DRAWN BY
 CHECKED BY
 PROJECT ENGINEER

LEGEND



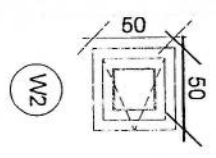
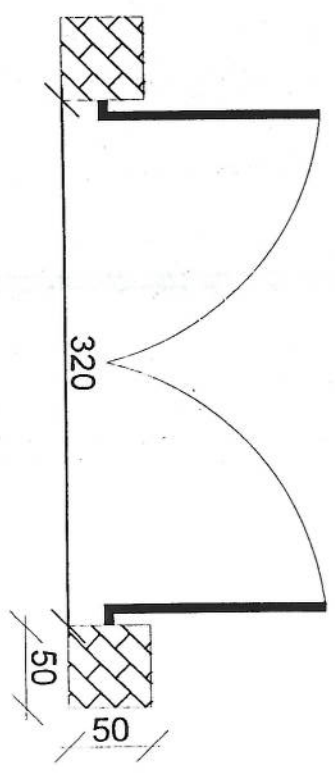
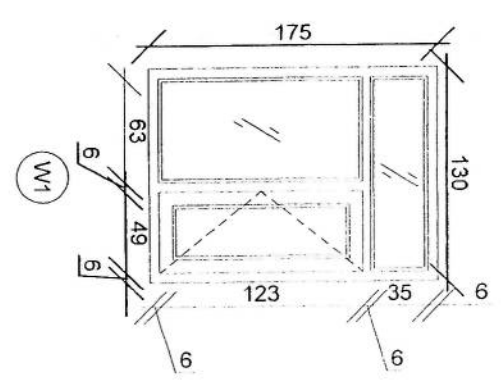
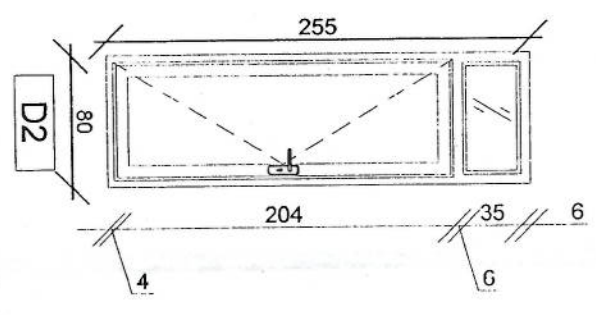
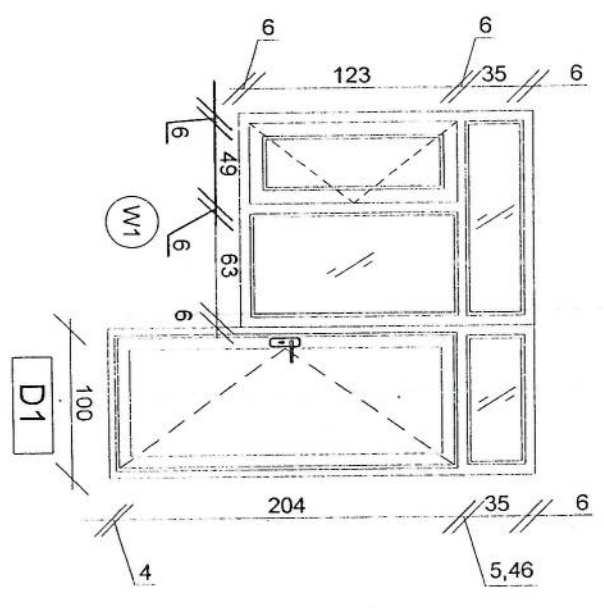
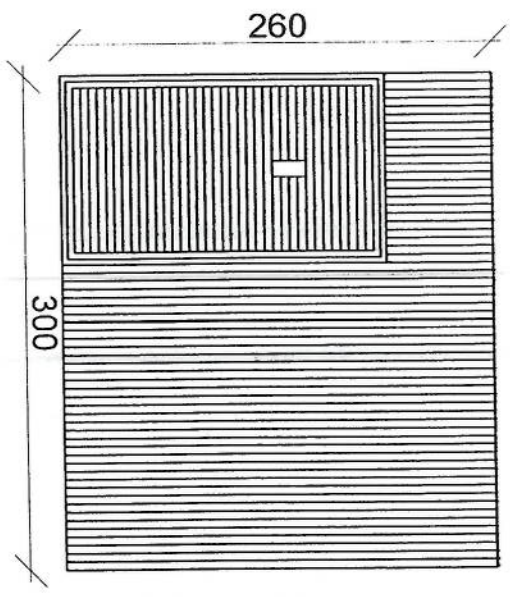
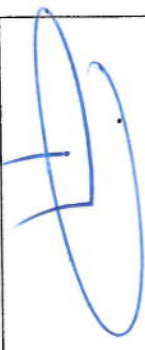
PROJECT TITLE: 1:2

DRAWING TITLE

DRAWN BY
 PROJECT ENGINEER/DESIGNER
 CHECKED BY
 PROJECT ENGINEER/INSPECTOR

APPROVED BY
 PROJECT ENGINEER/INSPECTOR
 SCALE: 1:10
 ACTUAL DATE: 01/01/2021
 ISSUE DATE:
 OWNER:

Alw Systems



REVISION NO. 01
 REVISION DATE
 REVISION BY
 NO. 1

LEAF NO.



PROJECT TITLE
 CLIENT

DRAWING TITLE

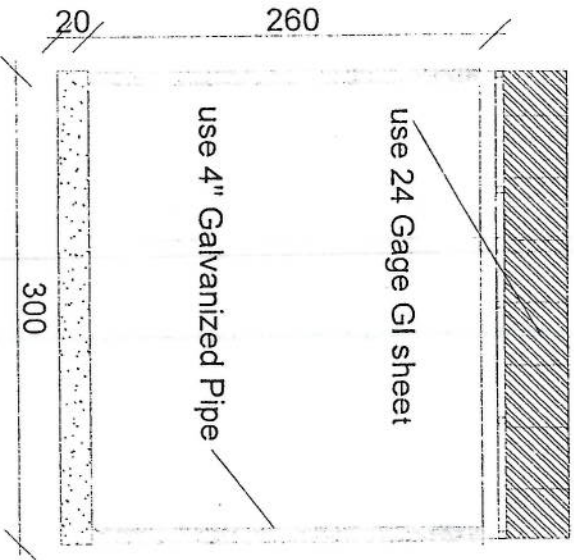
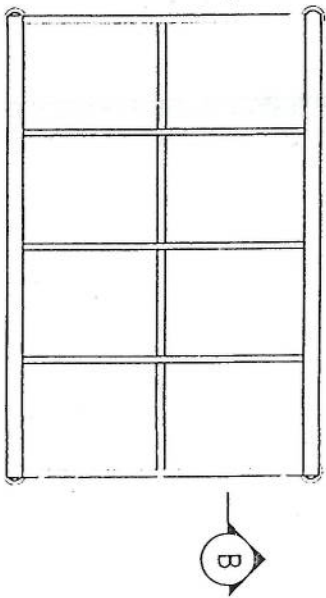
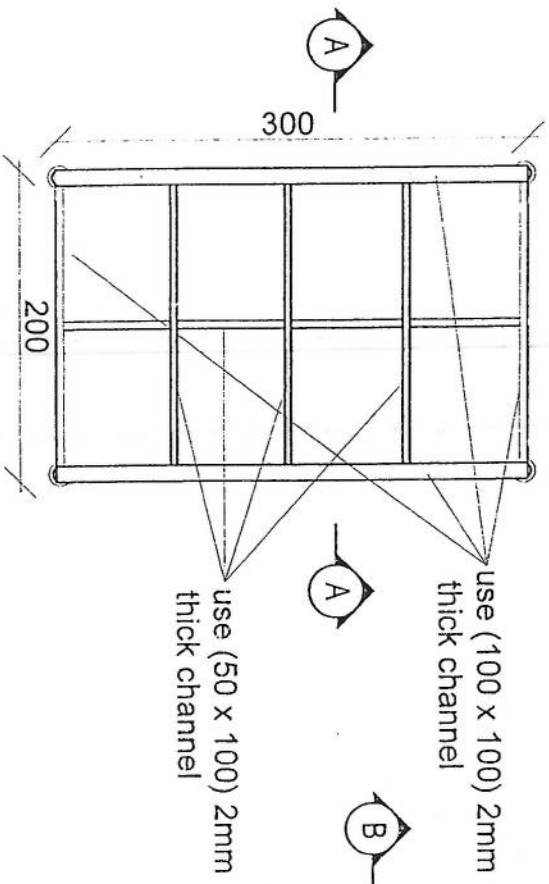
DRAWN BY
 PROJECT NO.

CHECKED BY
 PROJECT NO.

APPROVED BY
 PROJECT NO.

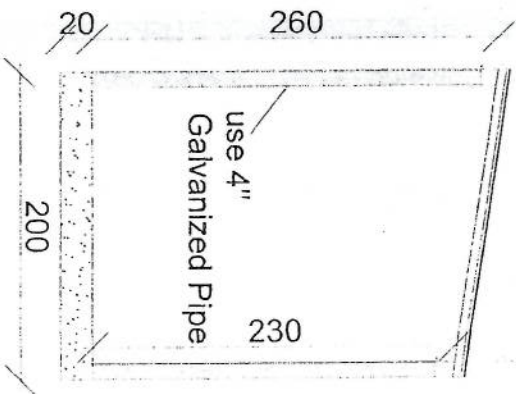
SCALE
 ACTUAL DATE
 ISSUE DATE
 OWNER

ALFA SYSTEMS



Section BB

24 Gage GI sheet
18mm water proof board



Section AA

REVISIONS
NO. DATE

LEGEND

PROJECT TITLE: VP
SCALE: 1:10

DRAWING TITLE

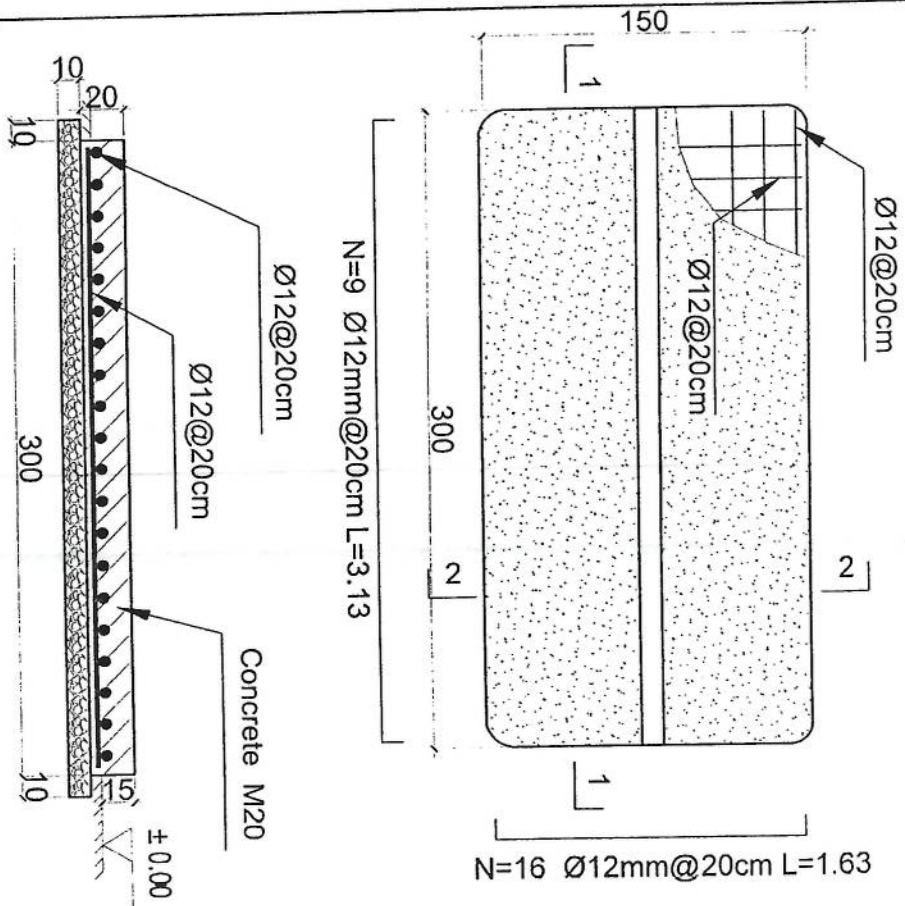
DRAWN BY
SADI DESAI

CHECKED BY
SADI DESAI

APPROVED BY
SADI DESAI

SCALE: 1:10
ACTUAL DATE: 4.2.2017
ISSUE DATE

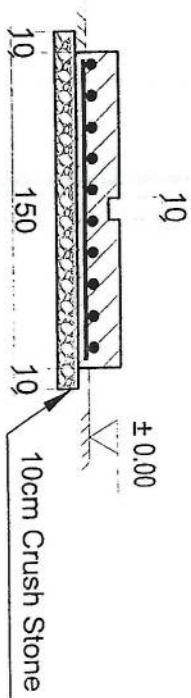
CAJAL'S SAFFRON INTERIORS
4/2, 3RD FLOOR, 100/101, 102, 103, 104, 105, 106, 107, 108, 109, 110, 111, 112, 113, 114, 115, 116, 117, 118, 119, 120, 121, 122, 123, 124, 125, 126, 127, 128, 129, 130, 131, 132, 133, 134, 135, 136, 137, 138, 139, 140, 141, 142, 143, 144, 145, 146, 147, 148, 149, 150, 151, 152, 153, 154, 155, 156, 157, 158, 159, 160, 161, 162, 163, 164, 165, 166, 167, 168, 169, 170, 171, 172, 173, 174, 175, 176, 177, 178, 179, 180, 181, 182, 183, 184, 185, 186, 187, 188, 189, 190, 191, 192, 193, 194, 195, 196, 197, 198, 199, 200



1-1 section

Outdoor BTS Foundation

- Notes:
1. The foundation is adopts reinforced concrete, the concrete is M20; (M20:compressive strength is 20N/mm²); the foundation lays on a 10cm thick crush stone pad;
 2. Ø12: mild steel, rebars strength 210N/mm²
 3. minimum concrete cover for rebar is 3.5cm,
 4. All units are in cm
 5. All edges of the Slab should be curve



2-2 section

REVISION NO	DATE	DESCRIPTION
1		

LEGEND:

2/30

PROJECT TITLE: NO

ISSUE: THE SHEET

DRAWING TITLE:

SCALE: 1/20

DATE: 4/2/2017

ISSUE DATE:

APPROVED BY:

SAUDI DEPARTMENT

CHECKED BY:

SAUDI TEAM

SCALE:

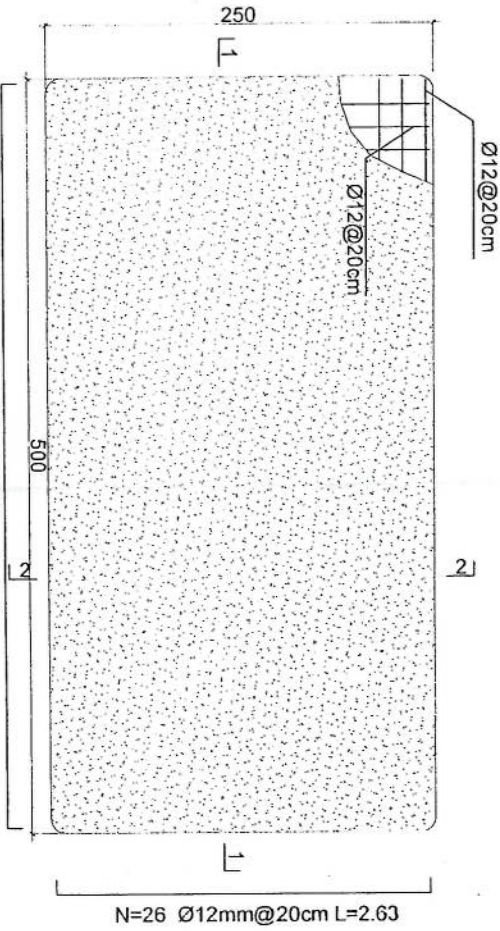
ACTUAL DATE:

ISSUE DATE:

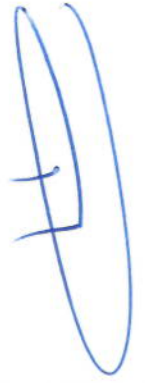
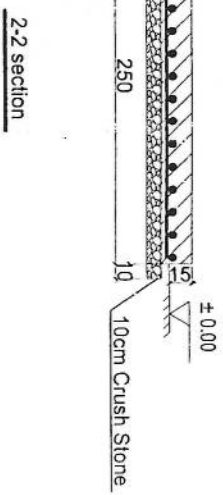
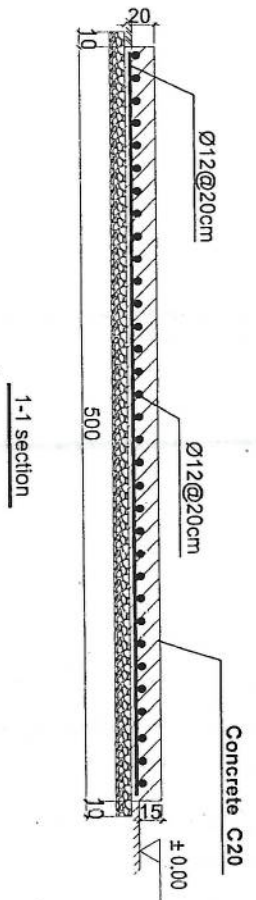
OWNER:

SAUDI DEPARTMENT

SAUDI TEAM



- Notes:
1. The foundation is adopts reinforced concrete, the concrete is C20; (C20:compressive strength is 20N/mm²); the foundation lays on a 10cm thick crush stone pad;
 2. Ø12: mild steel, rebars strength 210N/mm²
 3. minimum concrete cover for rebar is 3.5cm,
 4. All units are in cm
 5. All edges of the Slab should be curve



Generator Foundation

REVISION

NO. DATE



DRAWING TITLE

DATE

DRAWN BY

CHECKED BY

APPROVED BY

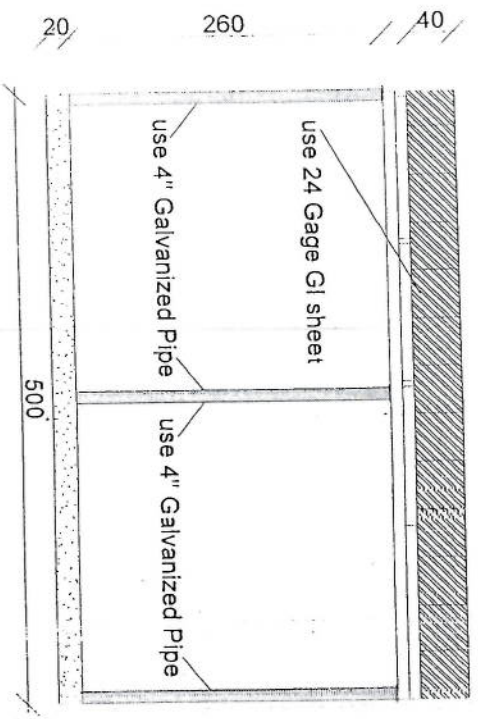
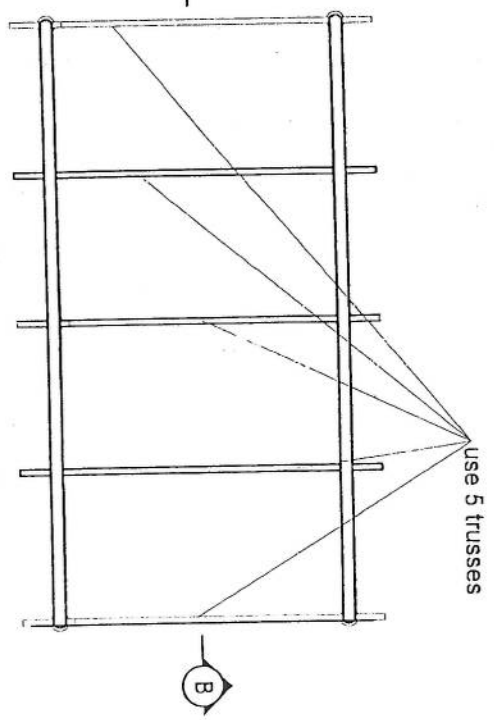
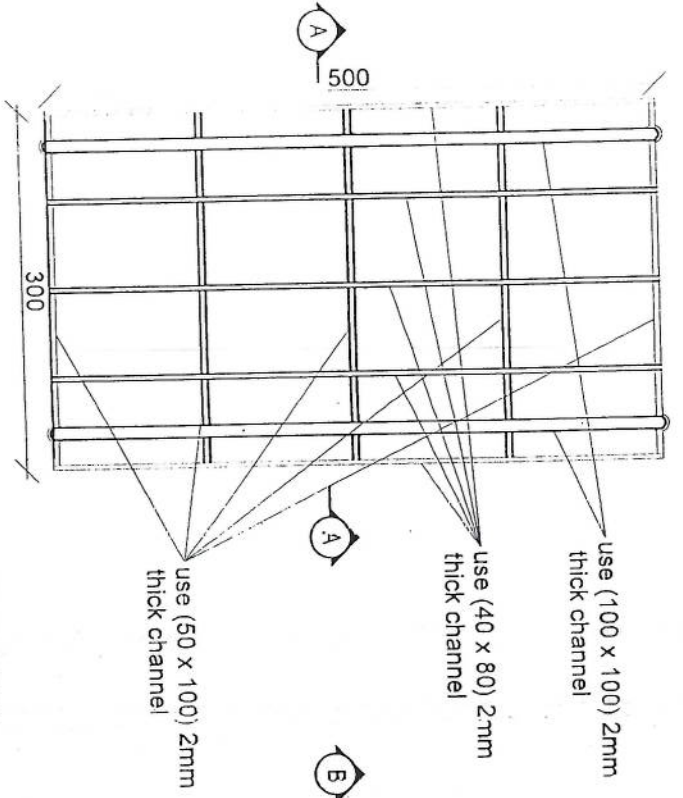
SCALE

ACTUAL DATE

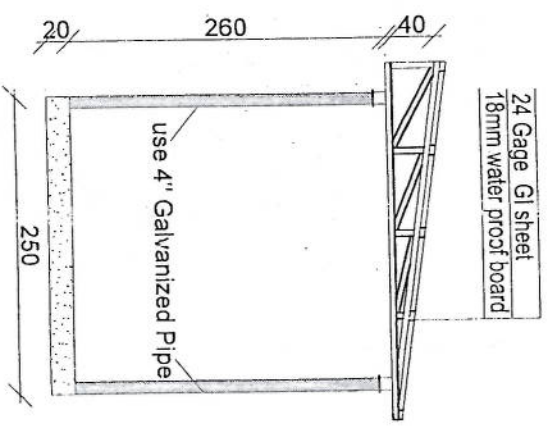
ISSUE DATE

OWNER

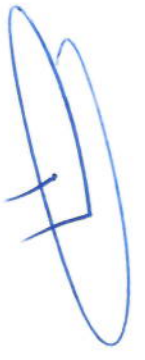
PROJECT INFORMATION



Section BB



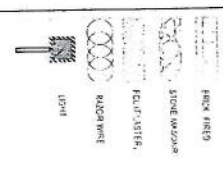
Section AA



REVISION RECORD

REVISION NO	DATE	DE
1		

LEGEND:



PROJECT TITLE / NO:
GSM SITES

DRAWING TITLE:
STAIRS

DRAWN BY:
Project Implementation Dept

CHECKED BY:
Project Implementation Dept

APPROVED BY:
Project Implementation Dept

SCALE:
1:100 B3 A3

ACTUAL DATE:
DF

ISSUE DATE:

OWNER:

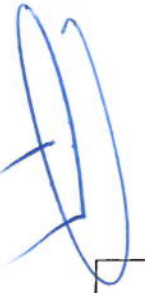
پروژه: سایت های GSM

موضوع: بیل مقادیر

تاریخ:

مترتب: دیپارتمنت : RF & BSS

NO.	Description	Unit	Length (m)	Width (m)	Height (m)	Total Qty.	Total Budget / item	
							Amount (AFS)	Amount (USD)
1	هموارکاری و آماده سازی ساحه برای کر ساختمانی: دور نمودن و پاک کاری ساحه از وجود مواد اضافی و غیر قابل استفاده مانند خاک و خاشاک و غیره , خاک های کهنه شده و غیره صنایعات ساختمانی باید به محل از قبل تعیین شده انتقال داده شود. قبل از آغاز کار ساختمانی ساحه باید کاملا هموار باشد برای این منظور در صورت ضرورت کندنکاری و پرکاری باید صورت گیرد	Job						
2	کندنکاری تهباب دیوارهای احاطوی: در کندنکاری تهباب ها را رعایت زاویه 90 درجه الزامی بوده و برای جلوگیری از ریزش خاک و خاشاک در داخل تهباب ها خاک های کندنکاری شده باید به فاصله دورتر جابجا شود.	m3	57.2	0.7	0.8	32.032		
3	کندنکاری تهباب اتاق محافظ اتاق جفرانو و تهباب: توضیحات: در کندنکاری تهباب ها را رعایت زاویه 90 درجه الزامی بوده و برای جلوگیری از ریزش خاک و خاشاک در داخل تهباب ها خاک های کندنکاری شده باید به فاصله دورتر جابجا شود.	m3	19.3	0.7	0.8	10.808		
4	کندنکاری تهباب جفرانور و تانکی تیل: در کندنکاری تهباب ها را رعایت زاویه 90 درجه الزامی بوده و برای جلوگیری از ریزش خاک و خاشاک در داخل تهباب ها خاک های کندنکاری شده باید به فاصله دورتر جابجا شود.	m3	5.2	2.5	0.1	1.3		
5	کندنکاری تهباب BTS: توضیحات: در کندنکاری تهباب ها را رعایت زاویه 90 درجه الزامی بوده و برای جلوگیری از ریزش خاک و خاشاک در داخل تهباب ها خاک های کندنکاری شده باید به فاصله دورتر جابجا شود.	m3	3.2	1.7	0.1	0.544		
6	تیک کاری تهباب دیوارهای احاطوی توسط ماشین: کاری ساحه کندنکاری شده باید نظر به نوع و چگونگی خاک و مطابق به هدایت انجنیر ساحه صورت گیرد. استحکام ساحه تیک کاری شده باید 98-95 فیصد در نظر گرفته شود.	m2	45.6	0.70	0.70	27.36		
7	تیک کاری تهباب اتاق محافظ، اتاق جفرانور و تهباب توسط ماشین: توضیحات: تیک کاری ساحه کندنکاری شده باید نظر به نوع و چگونگی خاک و مطابق به هدایت انجنیر ساحه صورت گیرد. استحکام ساحه تیک کاری شده باید 95-98 فیصد در نظر گرفته شود.	m2	19.3	0.70	0.70	5.49		
8	تیک کاری تهباب جفرانور و تانکی تیل: کاری ساحه کندنکاری شده باید نظر به نوع و چگونگی خاک و مطابق به هدایت انجنیر ساحه صورت گیرد. استحکام ساحه تیک کاری شده باید 95-98 فیصد در نظر گرفته شود.	m2	5.2	2.70	0.70	14.04		

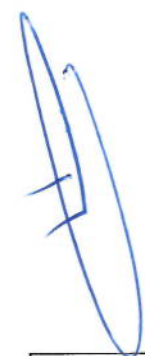




5.44	1.70	3.2	m2	1	توضیحات: تیک	تیک کاری BTS : کاری ساحه کنديکاري شده بايد نظر به نوع و چگونگی خاک و مطابق به هدایت انجینر ساحه صورت گیرد. استحکام ساحه تیک کاری شده باید 95-98 فیصد در نظر گرفته شود.	18
3.29	0.15	1.00	21.95 m3	1	توضیحات: مواد	فرش کردن چفل در فرش های داخلی اتاق محافظ و تثلیث : توضیحات: هموار کاری چفل در ساحه مطابق به نقشه و هدایت انجینر ساحه باید صورت گیرد. مورد استفاده: چفل با کیفیت عالی، حداکثر سائز آن 15 سانتی و حداقل سائز 8 سانتی متر باشد و در ضخامت 15 سانتی متر فرش گردد.	17
0.54	0.10	1.70	3.20 m3	1	توضیحات: مواد مورد	فرش کردن چفل در تهاب BTS : هموار کاری چفل در ساحه مطابق به نقشه و هدایت انجینر ساحه باید صورت گیرد. استفاده: چفل با کیفیت عالی، حداکثر سائز آن 15 سانتی و حداقل سائز 8 سانتی متر باشد و در ضخامت 10 سانتی متر فرش گردد.	12
3.43	0.10	0.60	57.20 m3	1	توضیحات: توضیحات:	کانکرت ریزی بدون سیخ (PCC) برای کف تهاب دیوار های داخلی : کانکرت ترکیب 1:2:4 به این منظور استعمال میگردد و مرطوب نگهداشتن (curing) سطح آن به مدت زمان حد اکثر 28 روز و حداقل 14 روز الزامی میباشد. قالب بندی پاک، سمیت تازه و با کیفیت عالی، چفل وریگ پاک و شسته شده باید استفاده گردد. نظارت جدی از این روند توسط انجینر ساحه صورت گیرد.	13
1.10	0.10	0.60	18.30 m3	1	توضیحات:	کانکرت ریزی بدون سیخ (PCC) برای کف تهاب های اتاق محافظ و تثلیث : توضیحات: کانکرت ترکیب 1:2:4 به این منظور استعمال میگردد و مرطوب نگهداشتن (curing) سطح آن به مدت زمان حد اکثر 28 روز و حداقل 14 روز الزامی میباشد. قالب بندی پاک، سمیت تازه و با کیفیت عالی، چفل وریگ پاک و شسته شده باید استفاده گردد. نظارت جدی از این روند توسط انجینر ساحه صورت گیرد.	14
2.38	0.10	1.00	23.75 m3	1	توضیحات:	کانکرت ریزی بدون سیخ (PCC) برای فرش های داخلی اتاق محافظ، اتاق جزایر و تثلیث : توضیحات: کانکرت ترکیب 1:2:4 به این منظور استعمال میگردد و مرطوب نگهداشتن (curing) سطح آن به مدت زمان حد اکثر 28 روز و حداقل 14 روز الزامی میباشد. قالب بندی پاک، سمیت تازه و با کیفیت عالی، چفل وریگ پاک و شسته شده باید استفاده گردد. نظارت جدی از این روند توسط انجینر ساحه صورت گیرد.	15
4.58	0.10	0.80	57.20 m3	1	توضیحات:	کانکرت ریزی بدون سیخ (PCC) برای پیک بالای دیوار های داخلی : توضیحات: کانکرت ترکیب 1:2:4 به این منظور استعمال میگردد و مرطوب نگهداشتن (curing) سطح آن به مدت زمان حد اکثر 28 روز و حداقل 14 روز الزامی میباشد. قالب بندی پاک، سمیت تازه و با کیفیت عالی، چفل وریگ پاک و شسته شده باید استفاده گردد. نظارت جدی از این روند توسط انجینر ساحه صورت گیرد.	16
1.10	1.00	1.00	1.10 m3	5	توضیحات:	کانکرت ریزی بدون سیخ (PCC) برای زینه های اتاق محافظ، تثلیث و تهاب های cabi tray : توضیحات: کانکرت ترکیب 1:2:4 به این منظور استعمال میگردد و مرطوب نگهداشتن (curing) سطح آن به مدت زمان حد اکثر 28 روز و حداقل 14 روز الزامی میباشد. قالب بندی پاک، سمیت تازه و با کیفیت عالی، چفل وریگ پاک و شسته شده باید استفاده گردد. نظارت جدی از این روند توسط انجینر ساحه صورت گیرد.	17
44.62	1.30	0.60	57.20 m3	1	توضیحات: سنگ کاری	سنگ کاری برای دیوار های داخلی : باید با مساله ترکیب 1:4 صورت گیرد و مرطوب نگهداشتن آن به مدت زمان حد اکثر 28 روز و حداقل 14 روز الزامی میباشد. سنگ معدنی محلی یا ابعاده تقریبی 80 در 30 سانتی متری در آن استفاده شود.	18

19	سنگ کاری برای اتاق محافظ ، اتاق جنراتور و تشناب: توضیحات: سنگ کاری باید با مساله ترکیب 1:4 صورت گیرد و مرطوب نگهداشتن آن به مدت زمان حد اکثر 28 روز و حداقل 14 روز الزامی میباشد. سنگ معنی محلی یا ابدا تقریبی 30 در 30 سانتی متر در آن استفاده شود.	2	م2	57.20	1.30	148.72	توضیحات: هنگام کاری توضیحات: هنگام کاری توضیحات: هنگام کاری	12.55	1.30	1.30	0.50	1.30	19.30	m3	1	1
20	هنگام سنگ کاری دیوار احاطوی: باید با مساله ترکیب 1:3 صورت گیرد و مرطوب نگهداشتن آن به مدت زمان حد اکثر 28 روز و حداقل 14 روز الزامی میباشد.	1	m2	19.30	0.50	9.65	توضیحات: هنگام کاری توضیحات: هنگام کاری	9.65	0.25	1.00	0.50	19.30	m2	1	1	
21	هنگام سنگ کاری اتاق محافظ و تشناب: کاری باید با مساله ترکیب 1:3 صورت گیرد و مرطوب نگهداشتن آن به مدت زمان حد اکثر 28 روز و حداقل 14 روز الزامی میباشد.	1	m2	19.30	0.50	9.65	توضیحات: هنگام کاری توضیحات: هنگام کاری	9.65	0.25	1.00	0.50	19.30	m2	1	1	
22	برکاری اتاق محافظ و تشناب: ریگ، خاک، آب مخلوط گردد و سطح به سطح تکی کاری شود که ضخامت هر سطح آن بیشتر از 30 سانتی متر نباشد. همچنان ضخامت چهل نباید از 15 سانتی متر بیشتر باشد.	1	m3	9.53	1.00	2.38	توضیحات: توضیحات: توضیحات:	2.38	2.00	0.25	1.00	9.53	m3	1	1	
23	خشت بخته برای اعمار دیوار احاطوی: خشت بخته ستند با کفیت خوب و با مقاومت 100 کیلوگرم فی سانتی متر مربع با مساله ترکیب 1:4 استفاده شود و مدت زمان برای آبیاری آن (max 28 day , min 14 day) ضرور است. مواد مورد استفاده: خشت با کفیت عالی و ستند که داری ابعاد مساوی 11 در 22 در 7 باشد و مساله ترکیب 1:4 برای بافت آن استعمال گردد.	1	m3	43.80	0.25	21.90	توضیحات: توضیحات: توضیحات:	21.90	2.00	0.25	0.25	43.80	m3	1	1	
24	خشت بخته برای اعمار اتاق محافظ و تشناب: خشت بخته ستند با کفیت خوب و با مقاومت 100 کیلوگرم فی سانتی متر مربع با مساله ترکیب 1:4 استفاده شود و مدت زمان برای آبیاری آن (max 28 day , min 14 day) ضرور است. مواد مورد استفاده: خشت با کفیت عالی و ستند که داری ابعاد مساوی 11 در 22 در 7 باشد و مساله ترکیب 1:4 برای بافت آن استعمال گردد.	1	m3	8.30	0.25	5.02	توضیحات: توضیحات: توضیحات:	5.02	2.42	0.25	0.25	8.30	m3	1	1	
25	سیم خاردار پالا دیوار احاطوی: توضیحات: قطر دایره سیم خاردار باید در طول مسیر ثابت باشد و اندازه آن مطابق نقشه و حدایت انجیر ساخته در نظر گرفته شود. نصب سیم خاردار با تمام اجزای آن مانند پایه های گل تایلز شده Y شکل و غیره صورت گیرد.	1	m	45.60		45.60	توضیحات: توضیحات: توضیحات:	45.60				45.60	m	1	1	
26	کانکریت سیخ دار (RCC) برای بیم های اتاق محافظ و تشناب: توضیحات: برای اعمار بیم سیخ دار برای ریگ اطاق گردد و تشناب باید از کانکریت مارک 211 kg/cm ² (fc=3000psi) استفاده شود چوب پاک و نو برای قالب بندی و سمیت تازه و با کفیت همراه با ریگ و چهل تمیز و شسته شده برا کانکریت ریزی ضروری است. سیخ بندی آن مطابق به نقشه صورت گیرد. حد اقل زمان برای آبیاری 14 روز و حداکثر 28 روز میباشد.	1	m3	21.00	0.25	1.21	توضیحات: توضیحات: توضیحات:	1.21	0.23	0.25	0.25	21.00	m3	1	1	
27	کانکریت سیخ دار (RCC) برای پوشش اتاق محافظ و تشناب: توضیحات: برای اعمار بام اتاق گردد و تشناب باید از کانکریت سیخ دار مارک 211 kg/cm ² (fc=3000psi) استفاده شود چوب پاک و نو برای قالب بندی و سمیت تازه و با کفیت همراه با ریگ و چهل تمیز و شسته شده برا کانکریت ریزی ضروری است. سیخ بندی آن مطابق به نقشه صورت گیرد. حد اقل زمان برای آبیاری 14 روز و حداکثر 28 روز میباشد.	1	m3	18.33	1.00	2.20	توضیحات: توضیحات: توضیحات:	2.20	0.12	1.00	1.00	18.33	m3	1	1	
28	کانکریت سیخ دار (RCC) برای سلب جنراتور و تانکی تیل: توضیحات: برای اعمار سلب جنراتور باید از کانکریت سیخ دار مارک 211 kg/cm ² (fc=3000psi) استفاده شود چوب پاک و نو برای قالب بندی و سمیت تازه و با کفیت همراه با ریگ و چهل تمیز و شسته شده برا کانکریت ریزی ضروری است. سیخ بندی آن مطابق به نقشه صورت گیرد. حد اقل زمان برای آبیاری 14 روز و حداکثر 28 روز میباشد.	1	m3	5.00	2.50	2.50	توضیحات: توضیحات: توضیحات:	2.50	0.20	2.50	2.50	5.00	m3	1	1	





29	کانکریت سیخ دار (RCC) برای سلب BTS برای اعمار سلب BTS باید از کانکریت سیخ دار مارک استفاده شود. چوب پاک و نو برای قالب بندی و سمنت تازه و با کیفیت همراه با ریگ و چل تمیز و شسته شده برآ کانکریت ریزی ضروری است. سیجینی آن مطابق به نقشه صورت گیرد. حد اقل زمان برای آبیاری 14 روز و حداکثر 28 روز میباشد.	توضیحات: $f_c=3000\text{psi}$ (211 kg/cm ²)	1	m3	3.00	1.50	0.20	0.90	
30	ساخت و نصب سلبه بان برای پوشش چتر انور و تانک تیل: فرم فلزی با تسم بست ها پایه ها و چوب های و سایر مواد مورد ضرورت با پوشش آهن چادر گچ 24 و استعمال ضد رنگ شامل این مورد بوده و ابعاد و مشخصات آن نظر به نقشه به چگونگی اجزای ساختمانی صورت گیرد. چینل، نازه آب، عایق کاری، استعمال نمد در جاهای مورد ضرورت، میخ و غیره بالاجرای کار کامل.	توضیحات: توضیحات:	1	lum					
31	ایزوگام برای بام اتاق محافظ و بتناب: کیفیت عالی باید بالای بام استعمال شود.	توضیحات: ایزوگام یا توضیحات:	1	m2	18.33	1.00		18.33	
32	پلاستر سطح داخلی و بیرونی دیوارهای داخلی: ضخامت پلاستر باید 15 ملی متر در نظر گرفته شود و از ترکیب 1:4 سمنت، ریگ و مساله استفاده شود و سطح نهایی آن باید صاف باشد و برای رنگ مساعد باشد. مرطوب نگه داشتن و آبیاری آن باید حداقل 14 روز و حد اکثر 28 روز صورت گیرد. از ریگ پاک و شسته شده و سمنت تازه و آب پاک در ترکیب مساله آن استفاده شود.	توضیحات: توضیحات:	2	m2	43.80	1.00	2.00	175.20	
33	پلاستر سطح داخلی و بیرونی دیوارهای اتاق محافظ و بتناب: ضخامت پلاستر باید 15 ملی متر در نظر گرفته شود و از ترکیب 1:4 سمنت، ریگ و مساله استفاده شود و سطح نهایی آن باید صاف باشد و برای رنگ مساعد باشد. مرطوب نگه داشتن و آبیاری آن باید حداقل 14 روز و حد اکثر 28 روز صورت گیرد. از ریگ پاک و شسته شده و سمنت تازه و آب پاک در ترکیب مساله آن استفاده شود.	توضیحات: توضیحات:	1	m2	43.80	1.00	0.71	31.10	
34	پلاستر چت اتاق محافظ و بتناب: پلاستر باید 15 ملی متر در نظر گرفته شود و از ترکیب 1:4 سمنت، ریگ و مساله استفاده شود و سطح نهایی آن باید صاف باشد و برای رنگ مساعد باشد. مرطوب نگه داشتن و آبیاری آن باید حداقل 14 روز و حد اکثر 28 روز صورت گیرد. از ریگ پاک و شسته شده و سمنت تازه و آب پاک در ترکیب مساله آن استفاده شود.	توضیحات: توضیحات:	1	m2	53.72	1.00	1.00	53.72	
35	پلاستر پیک اتاق محافظ و بتناب: پلاستر باید 15 ملی متر در نظر گرفته شود و از ترکیب 1:4 سمنت، ریگ و مساله استفاده شود و سطح نهایی آن باید صاف باشد و برای رنگ مساعد باشد. مرطوب نگه داشتن و آبیاری آن باید حداقل 14 روز و حد اکثر 28 روز صورت گیرد. از ریگ پاک و شسته شده و سمنت تازه و آب پاک در ترکیب مساله آن استفاده شود.	توضیحات: توضیحات:	1	m2	11.16	1.00		11.16	
36	تجهه و نصب کلکین های چوبی برای اتاق محافظ و بتناب: نصب کلکین چوبی یک جداره (یک شیشه بین) رنگ شده که اندازه آن در نقشه ها موجود است باید انجام شود. روسی باید به این منظور کار گرفته شود و رنگ روغنی سفید بر آبی جلوه گیری از فرسایش زود رس آن صورت گیرد و همچنان قفلک مستگیره چیر اس و سایر مواد مورد ضرورت آن در نظر گرفته شود.	توضیحات: توضیحات:	1	m2	2.01	1.00		2.01	
37		توضیحات: توضیحات:	1	m2	4.00	1.00		4.00	

38	تجهیه و نصب دروازه های چوبی برای اتاق محافظت و تشناب: دروازه چوبی با فرم افقی که ضد زنگ، رنگ، دستگیره و قفل نیز شامل می باشد و ابعاد وسایل خصوصیات آن باید از روی نقشه و سازه کاری تعیین گردد. و تهیه آن باید از چوب روسی خشک و قابل دسترس در افغانستان استفاده به عمل آید. ضخامت و سایز آن باید با نقشه مطابقت داشته باشد. رنگ ابتدایی و اختیری، دستگیره، قفل و غیره وسایل مربوطه آن باید دارای کیفیت مرغوب باشد.	ساخت و نصب دروازه فلزی برای ورودی اصلی سایت: توضیحات: دروازه بزرگ فلزی که شامل دست گیر، قفل، چیر اس و غیره ابزار مورد ضرورت و همچنان استعمال ضد زنگ و رنگ تهنایی و کار تمام میگرد. ابعاد و محل نصب آن باید مطابق به نقشه صورت گیرد. مواد مورد استفاده: باید آهن رو سی موجود در افغانستان در ساخت آن استفاده گردد. ضخامت آن باید 2 میلی متر در نظر گرفته شود و رنگ خاکستری همراه با ضد زنگ و سایر وسایل مانند قفل، دستگیر غیره در آن در نظر گرفته شود.	3.84	1.00	3.84	m2	1	توضیحات: مواد مورد استفاده: در سیمان استعمال	3.84	1.00	7.50	2.50	3.00	m2	1	مواد مورد استفاده: باید آهن	39
40	جغل (Crush aggregate) برای حویلی سایت: کاری جغل در سازه مطابق به نقشه و هدایت انجنیران سازه. هدایت با کیفیت عالی و پاک، دارای رنگ سفید، حداکثر سایز آن 3 سانتی و حد اقل سایز 1.5 سانتی متر باشد.	رنگهای سطح داخلی و بیرونی تمام دیوار های دیوار احاطوی، اتاق محافظ و تشناب: توضیحات: رنگ پلاستیکی متناسب برای استفاده فضای داخلی و بیرونی استفاده گردد. رنگهای باید مطابق هدایت انجنیر سازه صورت گیرد. رنگ سفید از کمیتی 100٪.	10.25	0.12	85.41	m3	1	توضیحات: هموار	85.41	0.12	10.25	0.12	85.41	m3	1	توضیحات: هموار	40
41	تجهیه و نصب کمود برای تشناب: کمود با تمام بست ها، پایه ها و تمام وسایل مورد ضرورت آن کار تمام. کمود ایرانی و برای تشناب استفاده گردد.	اصول چاه فاضلاب برای تشناب: برای فاضلاب تشناب که شامل کنتراکری چاه، تهیه و جابجایی چک کانکریتی سیخ دار داخل چاه، پایه دوالی از چاه الی تشناب، سرپوش کانکریتی سیخ دار، ریگ اندازی در داخل و اطراف چک و سایر موارد مورد ضرورت نظر به نقشه و هدایت انجنیر سازه.	273.19		273.19	m2	1	توضیحات: نصب	273.19		273.19		273.19	m2	1	توضیحات: نصب	41
42	تجهیه و نصب لاین برق برای سوییچ ها و گروپ های اتاق محافظ و تشناب: استفاده: و لاین مسی عایق کاری شده تعداد هسته: مفرد (یک تار) سایز مقطع: 2.5 میلی متر مربع رنگ: آبی + سرخ و نسواری اسپاه	تجهیه و نصب لاین برق برای سوییچ ها و گروپ های اتاق محافظ و تشناب: تجهیه و نصب لاین برق برای سواکت های اتاق محافظ: استفاده: و لاین مسی عایق کاری شده تعداد هسته: مفرد (یک تار) سایز مقطع: 2.5 میلی متر مربع رنگ: آبی + سرخ و نسواری اسپاه	1.00			pcs	1	مواد مورد			1.00			pcs	1	مواد مورد	42
43	تجهیه و نصب لاین برق برای سواکت های اتاق محافظ و تشناب: استفاده: و لاین مسی عایق کاری شده تعداد هسته: مفرد (یک تار) سایز مقطع: 2.5 میلی متر مربع رنگ: آبی + سرخ و نسواری اسپاه	تجهیه و نصب لاین برق برای سواکت های اتاق محافظ: استفاده: و لاین مسی عایق کاری شده تعداد هسته: مفرد (یک تار) سایز مقطع: 2.5 میلی متر مربع رنگ: آبی + سرخ و نسواری اسپاه	15.00			m	15	مواد مورد			15.00			m	15	مواد مورد	43
44	تجهیه و نصب سوییچ: مواد مورد استفاده: سواکت 20 آمپره که تمام ابزار آلات و بسته بندی های آن شامل باشد.	تجهیه و نصب سوییچ: مواد مورد استفاده: سوییچ یک دکمه بی 20 آمپره که تمام ابزار آلات و بسته بندی های آن شامل باشد.	30.00			m	30	مواد مورد			30.00			m	30	مواد مورد	44
45	تجهیه و نصب سواکت: مواد مورد استفاده: سواکت 20 آمپره که تمام ابزار آلات و بسته بندی های آن شامل باشد.	تجهیه و نصب سواکت: مواد مورد استفاده: سواکت 20 آمپره که تمام ابزار آلات و بسته بندی های آن شامل باشد.	4.00			pcs	4	مواد مورد			4.00			pcs	4	مواد مورد	45
46	تجهیه و نصب چراغ (الایت) برای اتاق محافظ و تشناب: استفاده: چراغ های سطحی و دیواری کپ با هر تیوب مبه تمام بزره جات و صل کننده های مربوطه	تجهیه و نصب چراغ (الایت) برای اتاق محافظ و تشناب: استفاده: چراغ های سطحی و دیواری کپ با هر تیوب مبه تمام بزره جات و صل کننده های مربوطه	3.00			pcs	3	مواد مورد			3.00			pcs	3	مواد مورد	46
47	تجهیه و نصب چراغ (الایت) برای اتاق محافظ و تشناب: استفاده: چراغ های سطحی و دیواری کپ با هر تیوب مبه تمام بزره جات و صل کننده های مربوطه	تجهیه و نصب چراغ (الایت) برای اتاق محافظ و تشناب: استفاده: چراغ های سطحی و دیواری کپ با هر تیوب مبه تمام بزره جات و صل کننده های مربوطه	4.00			pcs	4	مواد مورد			4.00			pcs	4	مواد مورد	47
48	تجهیه و نصب چراغ (الایت) برای اتاق محافظ و تشناب: استفاده: چراغ های سطحی و دیواری کپ با هر تیوب مبه تمام بزره جات و صل کننده های مربوطه	تجهیه و نصب چراغ (الایت) برای اتاق محافظ و تشناب: استفاده: چراغ های سطحی و دیواری کپ با هر تیوب مبه تمام بزره جات و صل کننده های مربوطه	4.00			pcs	4	مواد مورد			4.00			pcs	4	مواد مورد	48



		1.00			pcs	1	مواد مورد معنه تمام پرزہ جات و وصل PCS 63A/AC and 1 PCS 16A/AC 2) بریکر کابزه های مربوطه. فیوز پاکس باید داخل شاکر ویا اطاق جنر اتور نصب گردد.	تہیہ و نصب فیوز پاکس: استفادہ: سه عدد برکت بریکر 49
--	--	------	--	--	-----	---	---	---



M. S. J.

- Structural Steel Code: AISC 360-10
- Ladder and Resting Area: Ladder to the top and resting for every tower due to the height
- Weather Proofing: Paint coating (white and red)
- Galvanization: Cold - galvanized, ASTM A-123 (75 microns)
- Bolts Tensile Yield Strength: 640 MPa
- Bolts Tensile Ultimate Strength: 800 MPa
- Bolts Strength: 8.8 ISO898-1
- Steel Sections Strength: ASTM A572 - Grade 50 / EN 10025 S355JR

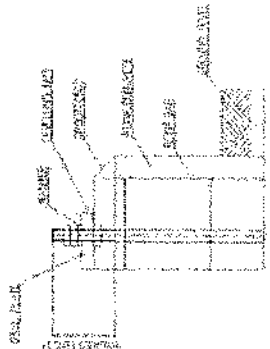
- 1- نوع تاور: Greenfield
- 2- ارتفاع تاور: 30 متر
- 3- وزن تاور: 5004 Kg
- 4- مقاومت در مقابل وزن باد 160 کلمتر در هر متر مربع.
- 5- استاندارد شده به EN ISO 1461.
- 6- دارای زینته در قسمت وسط و قوسه های محاطی در 20 و 25 متر.
- 7- ارائه سازه بتنی طرح و نیز تاور.
- 8- ارت با مقاومت پایینی از سه نوع (Q).
- 9- سه عدد برآورد برای نصب آنتن GSM و عدد برای سایر تجهیزات.
- 10- چرخه ترافیک و آله های در تاور.

مشخصات تاور 30 متره (Greenfield)

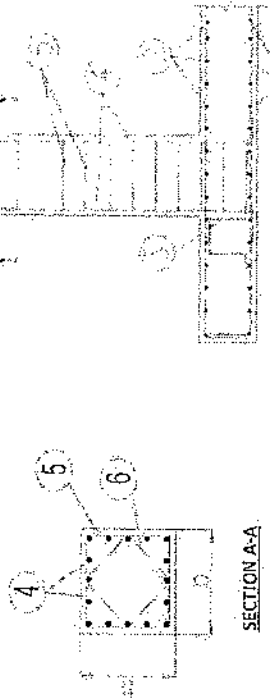
Post No.	Diameter	Detailed Dimensions		a (mm)	b (mm)	Length (mm)	Number	Weight (kg)	Total Weight (kg)
1	Ø14	a	b	a	5050	5410	31 x 2	399	1720
2	Ø14	a	b	a	5050	5410	31 x 2	399	
3	Ø10	b	a	a	300	1300	19	15	
4	Ø10	a	b	a	1680	2005	64	317	
5	Ø10	a	b	a	450	1900	52	46	
6	Ø10	a	b	a	450	1373	52	44	

W (kg)	a (mm)	b (mm)	c (mm)	H1 (mm)	H2 (mm)	H3 (mm)	L1 (mm)	L2 (mm)	L3 (mm)
3.71	520	550	640	100	120	235	300	275	321

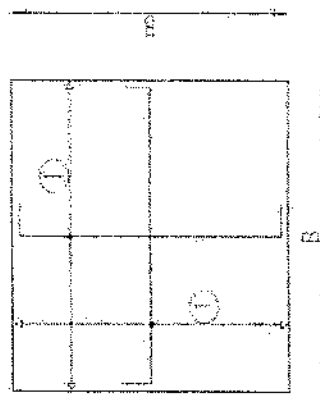
Reinforcement Concrete (m ³)	Reinforcement (kg)
12.4	1720



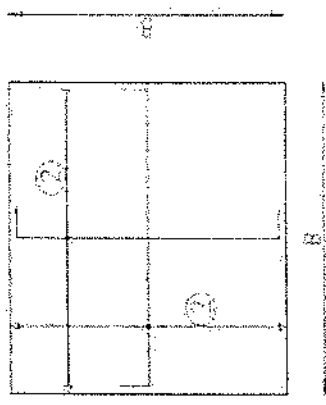
Anchorage Detail



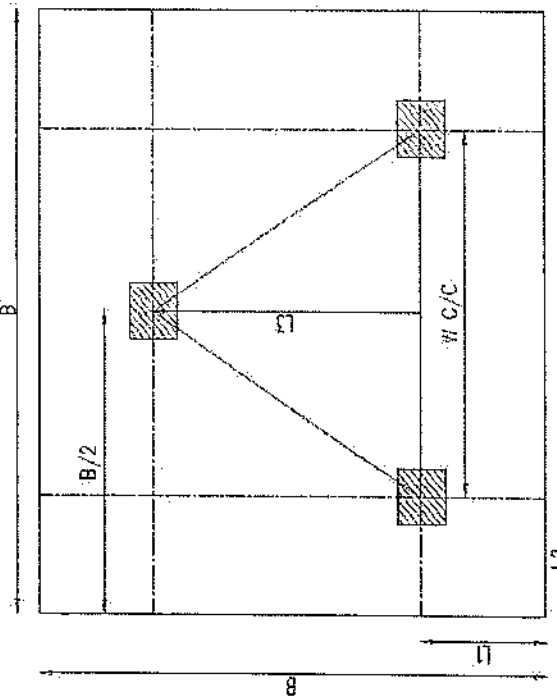
Reinforcement Plan



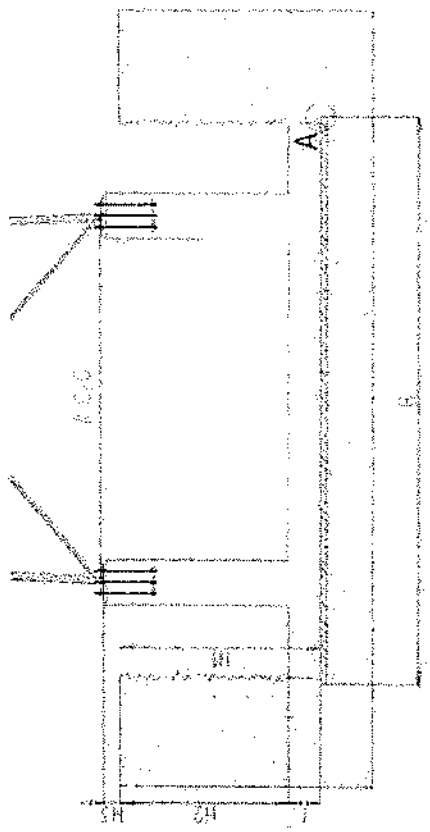
Foundation Bottom Reinforcement



Foundation Top Reinforcement



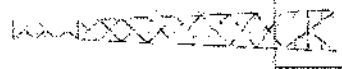
Foundation Plan



Foundation Cross-Section

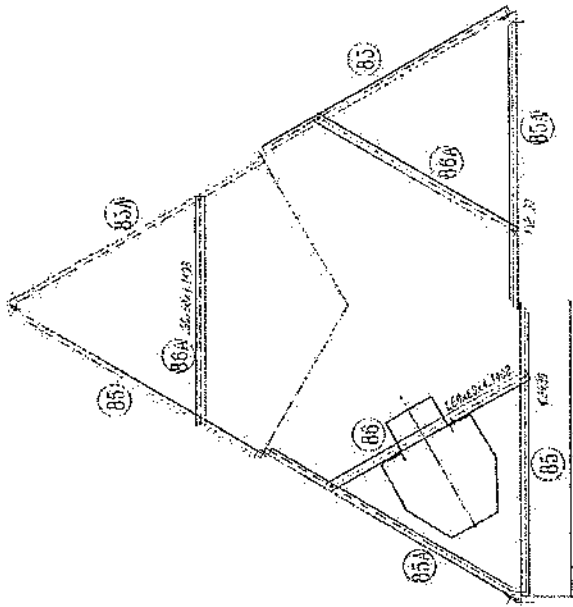
- NOTES
- Concrete floor will be taken at 75mm.
 - Dimensions B, L1 and L2 are given according to the reinforced concrete, not plain concrete.
 - The allowable bearing capacity of the soil is 1000Pa.
 - Material: Concrete γ C20
Reinforcement σ S420

[Handwritten signature]

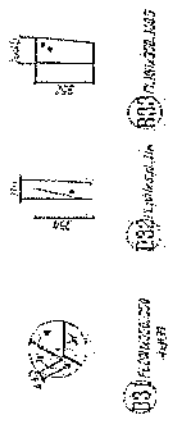
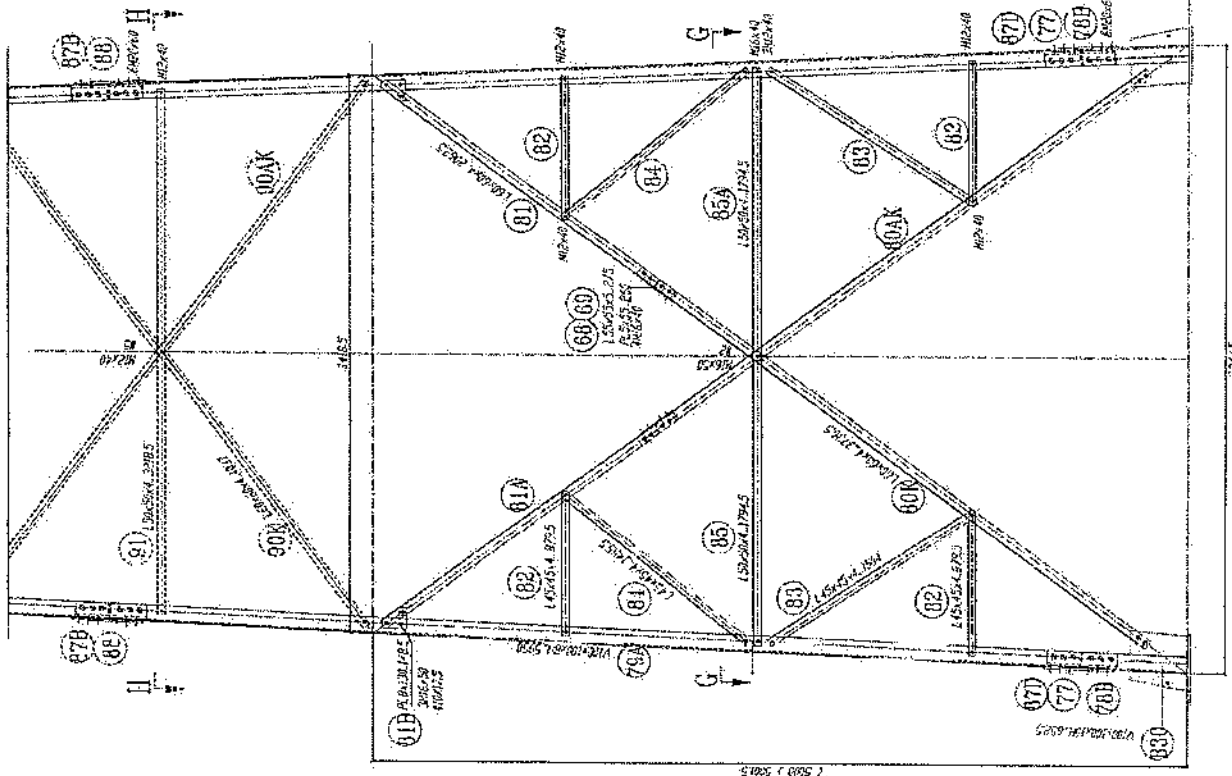
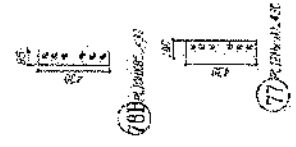


Handwritten signature or initials.

- 1. All dimensions are in mm
- 2. All members with 24" web are steel high tensile steel (S355 JR)
- 3. All members with 18" web are Standard Steel (S 235 JR)
- 4. Bolts DIN 934, Plain Washers DIN 127
- 5. Bolts DIN 934, Plain Washers DIN 127
- 6. All steel members will be painted as per (ASTM-A153) Hotgalvanized as per (ASTM-A153)



SECTION G-G

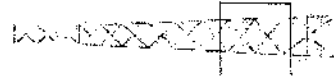


SECTION G-G



5' 0" x 5' 0" x 5' 0"

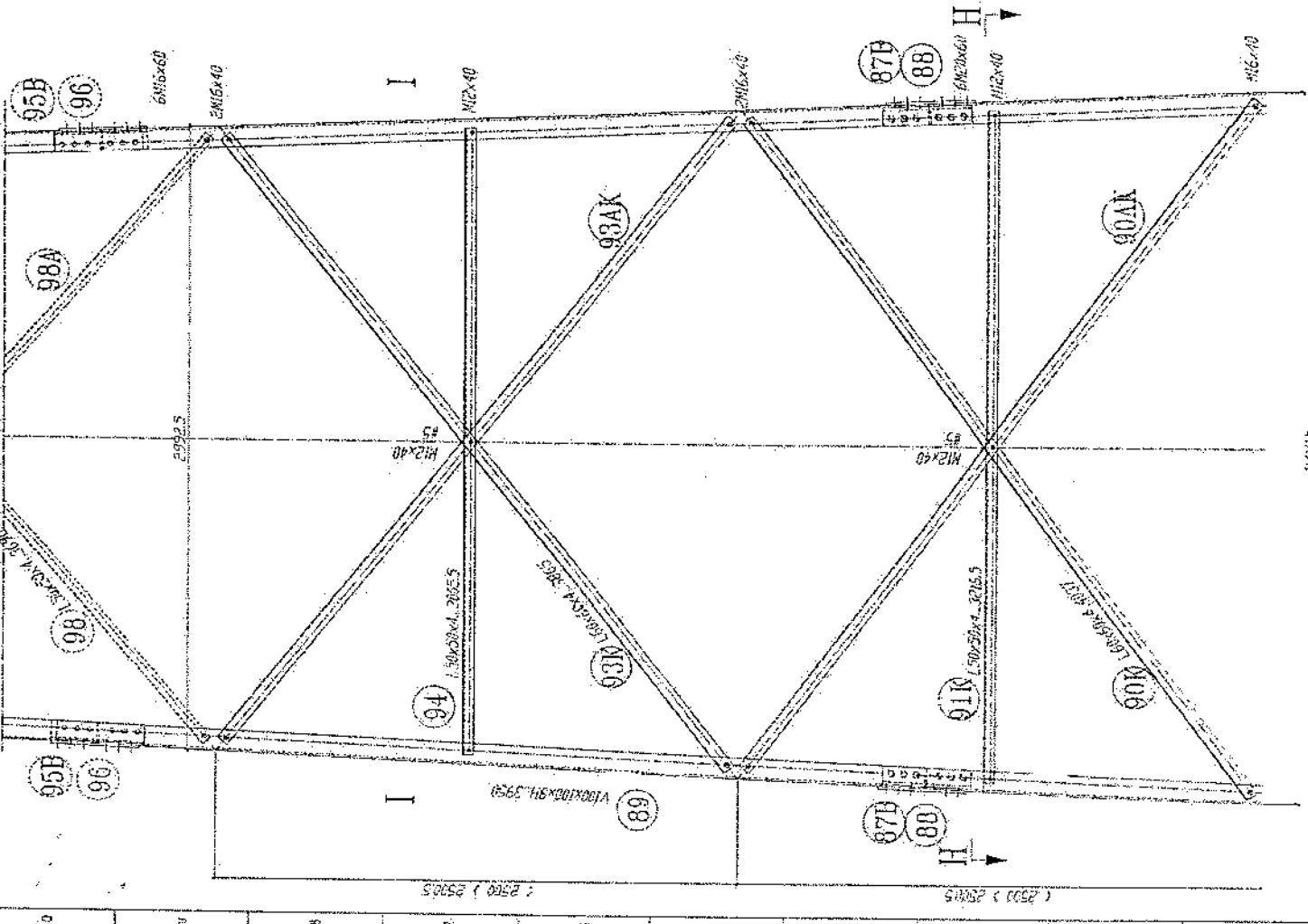
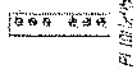
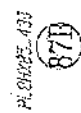
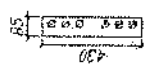
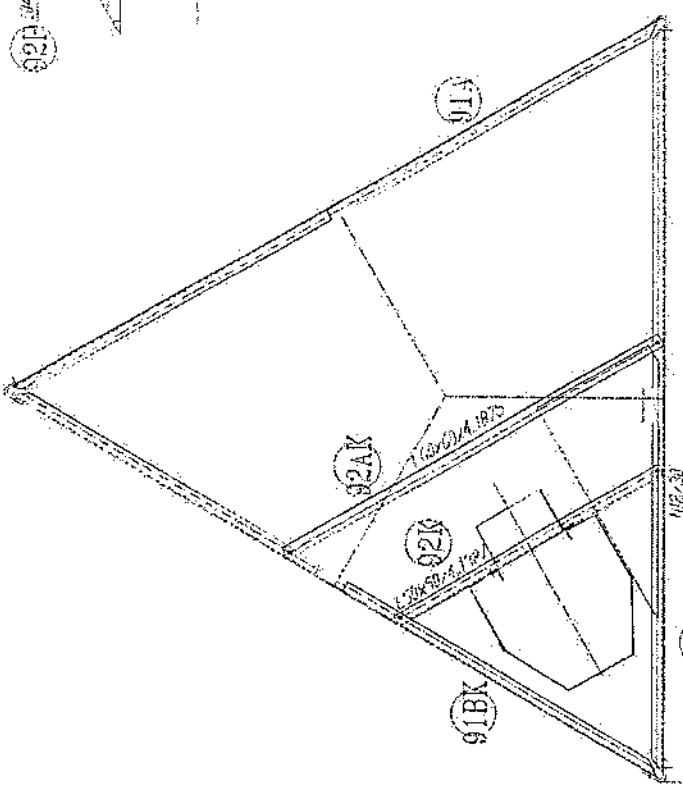
92H



1. All dimensions are in mm.
2. All members with "H" letter are of high tensile steel (S355 JR).
3. All members without "H" letter are Standard Steel (S235 JR).
4. Bolts DIN 934, Plain Washers DIN 120, Spring Washer DIN 127.
5. a. M16, 3.5 x 50 or 1.5 x 50 d.1.
6. a. M20, 3.5 x 60 or 1.5 x 60 d.1.
7. All Steel member will be Hot-Dip galvanized as per (ASTM-A-123).
8. All Fasteners will be Hot-galvanized as per (ASTM-A-153).

Handwritten signature

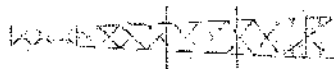
SECTION H-H
REST PLATFORM



34153

(2500) 25005

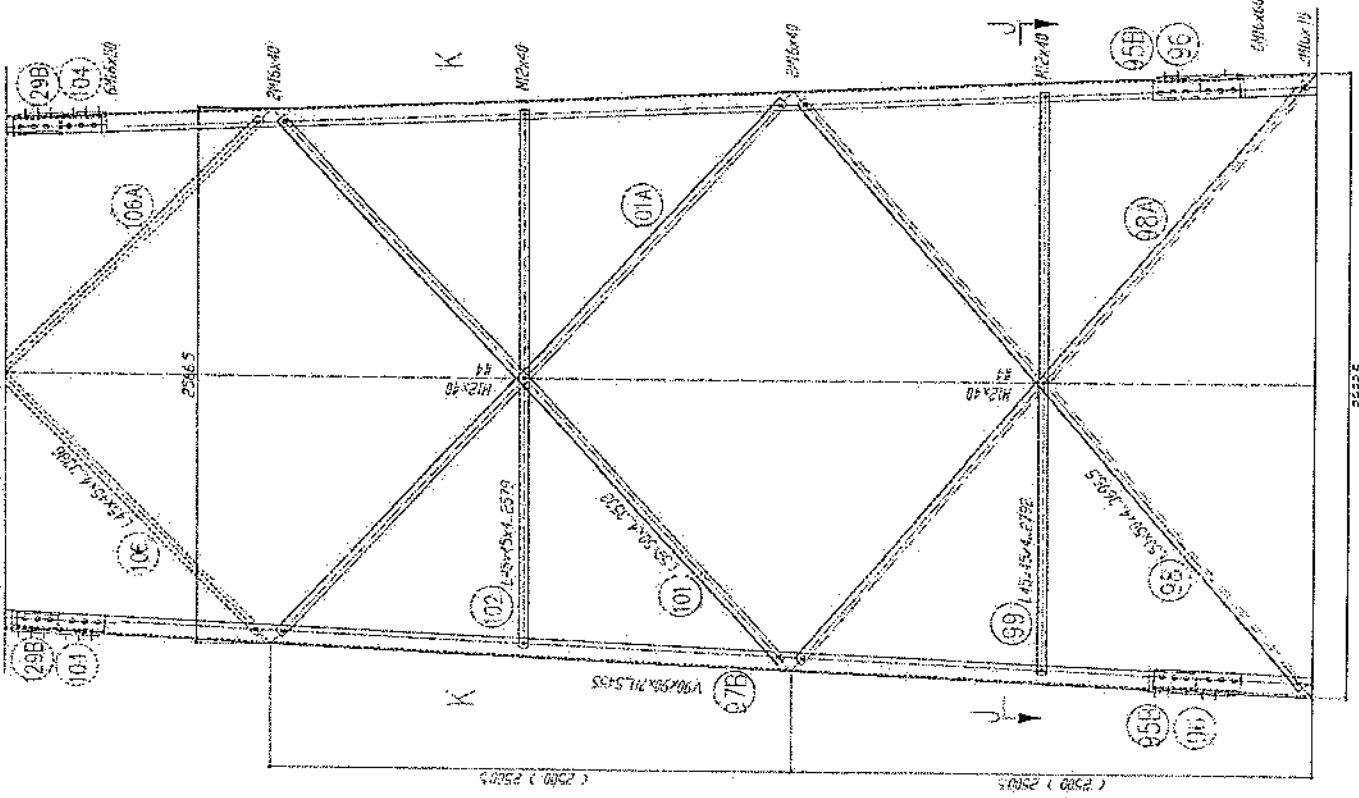
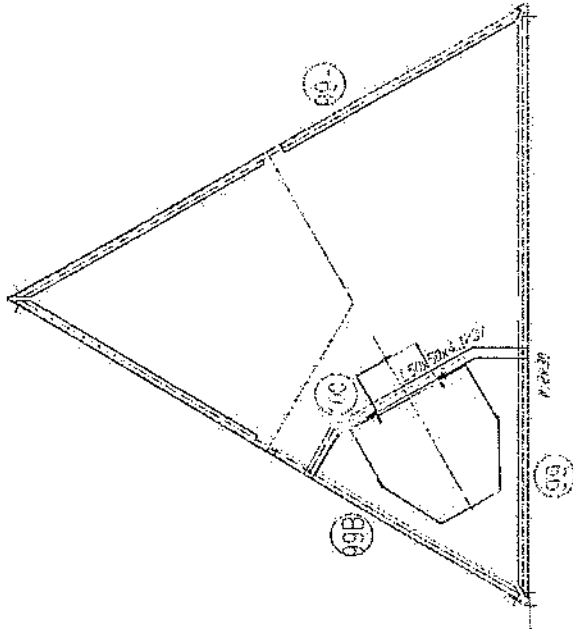
(2500) 25005



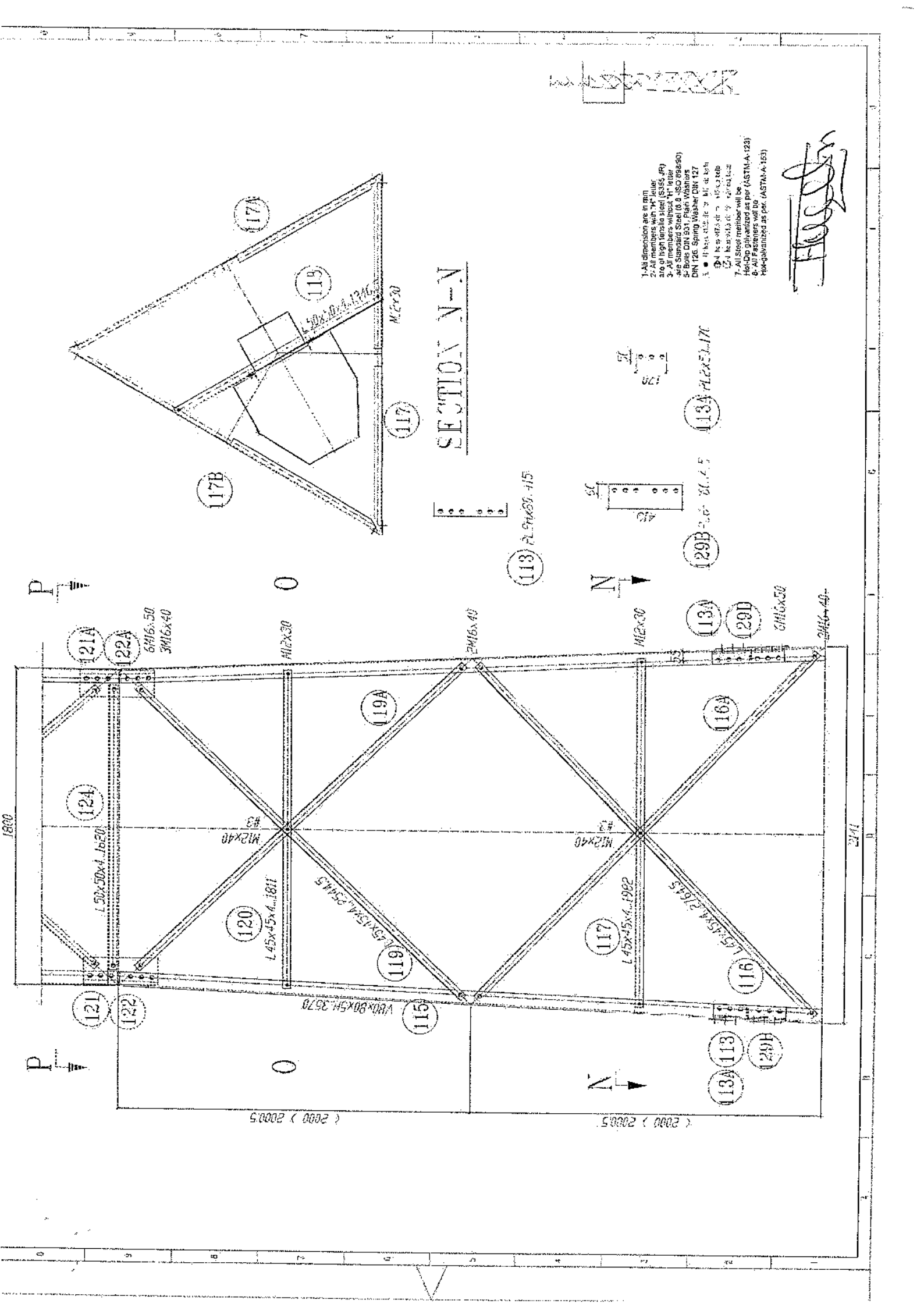
- 1- All dimension are in mm.
- 2- All members with "H" refer are of high tensile steel (S355 JR)
- 3- All members with "L" refer are of low tensile steel (S235 JR)
- 4- Bolt: DIN 934
- 5- Bolt: DIN 934
- 6- Bolt: DIN 934
- 7- All Steel member will be Hot-Dip galvanized as per (ASTM-A-123)
- 8- All Fasteners will be Hot-galvanized as per (ASTM-A-153)

[Handwritten signature]

SECTION J-J



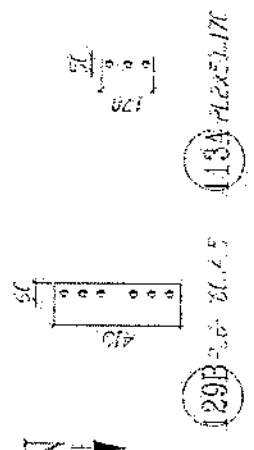
1 2 3 4 5 6 7 8 9 10 11 12 13 14 15 16 17 18 19 20 21 22 23 24 25 26 27 28 29 30 31 32 33 34 35 36 37 38 39 40 41 42 43 44 45 46 47 48 49 50 51 52 53 54 55 56 57 58 59 60 61 62 63 64 65 66 67 68 69 70 71 72 73 74 75 76 77 78 79 80 81 82 83 84 85 86 87 88 89 90 91 92 93 94 95 96 97 98 99 100 101 102 103 104 105 106 107 108 109 110 111 112 113 114 115 116 117 118 119 120 121 122 123 124 125 126 127 128 129 130 131 132 133 134 135 136 137 138 139 140 141 142 143 144 145 146 147 148 149 150 151 152 153 154 155 156 157 158 159 160 161 162 163 164 165 166 167 168 169 170 171 172 173 174 175 176 177 178 179 180 181 182 183 184 185 186 187 188 189 190 191 192 193 194 195 196 197 198 199 200 201 202 203 204 205 206 207 208 209 210 211 212 213 214 215 216 217 218 219 220 221 222 223 224 225 226 227 228 229 230 231 232 233 234 235 236 237 238 239 240 241 242 243 244 245 246 247 248 249 250 251 252 253 254 255 256 257 258 259 260 261 262 263 264 265 266 267 268 269 270 271 272 273 274 275 276 277 278 279 280 281 282 283 284 285 286 287 288 289 290 291 292 293 294 295 296 297 298 299 300 301 302 303 304 305 306 307 308 309 310 311 312 313 314 315 316 317 318 319 320 321 322 323 324 325 326 327 328 329 330 331 332 333 334 335 336 337 338 339 340 341 342 343 344 345 346 347 348 349 350 351 352 353 354 355 356 357 358 359 360 361 362 363 364 365 366 367 368 369 370 371 372 373 374 375 376 377 378 379 380 381 382 383 384 385 386 387 388 389 390 391 392 393 394 395 396 397 398 399 400 401 402 403 404 405 406 407 408 409 410 411 412 413 414 415 416 417 418 419 420 421 422 423 424 425 426 427 428 429 430 431 432 433 434 435 436 437 438 439 440 441 442 443 444 445 446 447 448 449 450 451 452 453 454 455 456 457 458 459 460 461 462 463 464 465 466 467 468 469 470 471 472 473 474 475 476 477 478 479 480 481 482 483 484 485 486 487 488 489 490 491 492 493 494 495 496 497 498 499 500 501 502 503 504 505 506 507 508 509 510 511 512 513 514 515 516 517 518 519 520 521 522 523 524 525 526 527 528 529 530 531 532 533 534 535 536 537 538 539 540 541 542 543 544 545 546 547 548 549 550 551 552 553 554 555 556 557 558 559 560 561 562 563 564 565 566 567 568 569 570 571 572 573 574 575 576 577 578 579 580 581 582 583 584 585 586 587 588 589 590 591 592 593 594 595 596 597 598 599 600 601 602 603 604 605 606 607 608 609 610 611 612 613 614 615 616 617 618 619 620 621 622 623 624 625 626 627 628 629 630 631 632 633 634 635 636 637 638 639 640 641 642 643 644 645 646 647 648 649 650 651 652 653 654 655 656 657 658 659 660 661 662 663 664 665 666 667 668 669 670 671 672 673 674 675 676 677 678 679 680 681 682 683 684 685 686 687 688 689 690 691 692 693 694 695 696 697 698 699 700 701 702 703 704 705 706 707 708 709 710 711 712 713 714 715 716 717 718 719 720 721 722 723 724 725 726 727 728 729 730 731 732 733 734 735 736 737 738 739 740 741 742 743 744 745 746 747 748 749 750 751 752 753 754 755 756 757 758 759 760 761 762 763 764 765 766 767 768 769 770 771 772 773 774 775 776 777 778 779 780 781 782 783 784 785 786 787 788 789 790 791 792 793 794 795 796 797 798 799 800 801 802 803 804 805 806 807 808 809 810 811 812 813 814 815 816 817 818 819 820 821 822 823 824 825 826 827 828 829 830 831 832 833 834 835 836 837 838 839 840 841 842 843 844 845 846 847 848 849 850 851 852 853 854 855 856 857 858 859 860 861 862 863 864 865 866 867 868 869 870 871 872 873 874 875 876 877 878 879 880 881 882 883 884 885 886 887 888 889 890 891 892 893 894 895 896 897 898 899 900 901 902 903 904 905 906 907 908 909 910 911 912 913 914 915 916 917 918 919 920 921 922 923 924 925 926 927 928 929 930 931 932 933 934 935 936 937 938 939 940 941 942 943 944 945 946 947 948 949 950 951 952 953 954 955 956 957 958 959 960 961 962 963 964 965 966 967 968 969 970 971 972 973 974 975 976 977 978 979 980 981 982 983 984 985 986 987 988 989 990 991 992 993 994 995 996 997 998 999 1000



- 1- All dimensions are in mm
- 2- All members with "H" letter are of high tensile steel (S355 JR)
- 3- All members without "H" letter are Standard Steel (S 235 JR)
- 4- Bolts DIN 934, Plain Washers DIN 126, Spring Washer DIN 127
- 5- All steel members will be Hot-Dip Galvanized as per (ASTM-A-123)
- 6- All Fasteners will be Hot-Dip Galvanized as per (ASTM-A-153)

H. G. G. G.

SECTION N-N



P

O

N

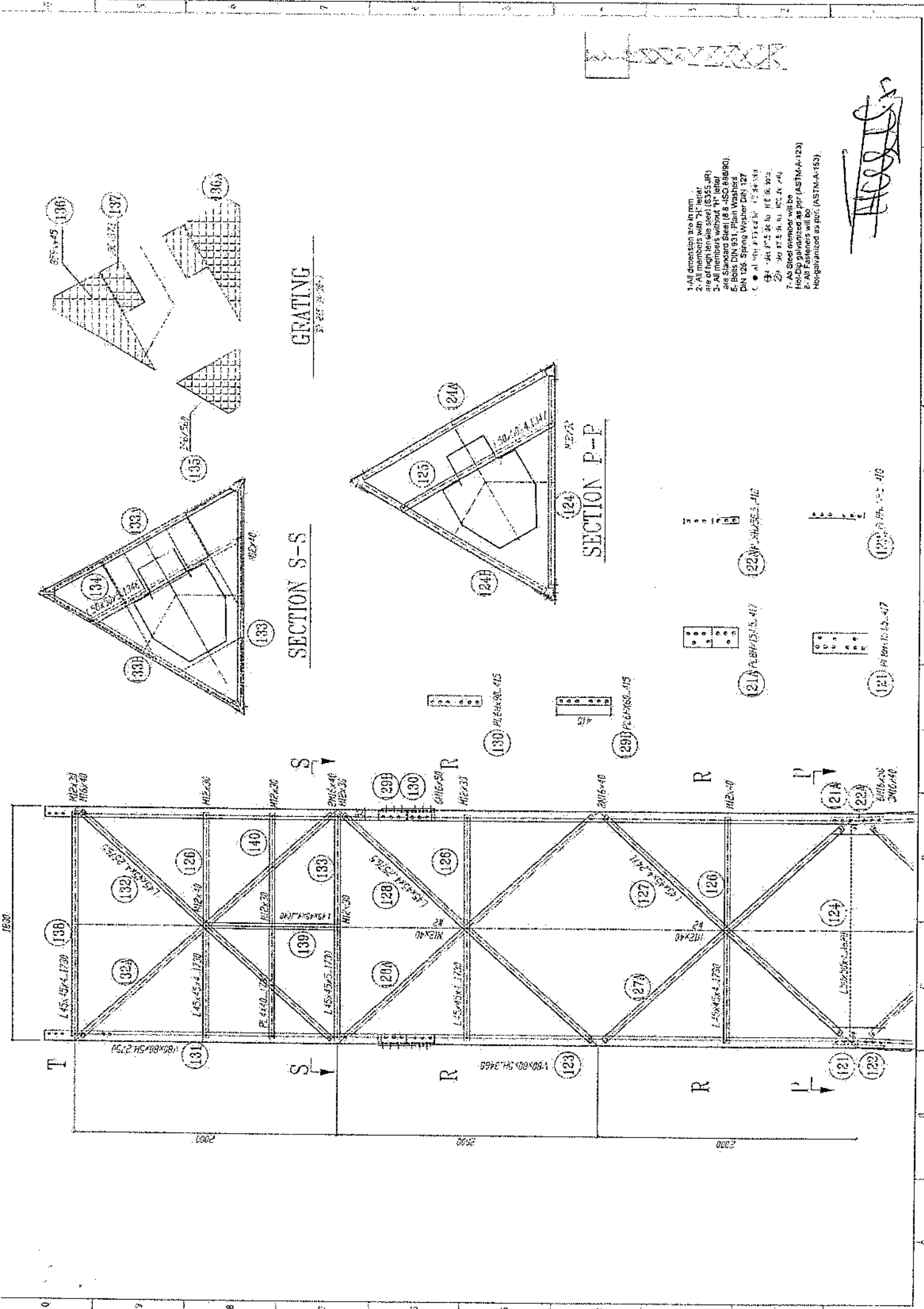
P

O

N

(2000) 20005

(2000) 20005



GRATING
BY 225 28 267

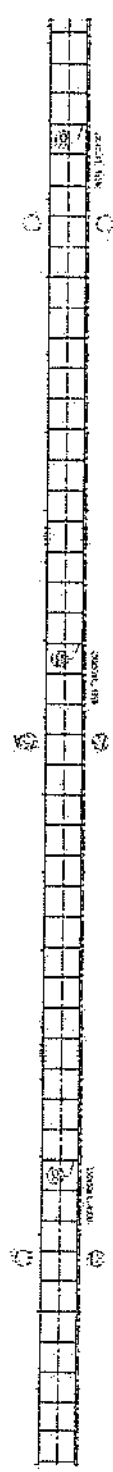
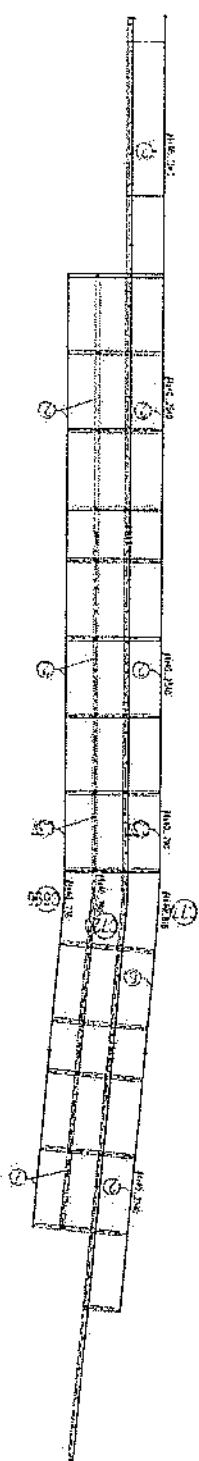
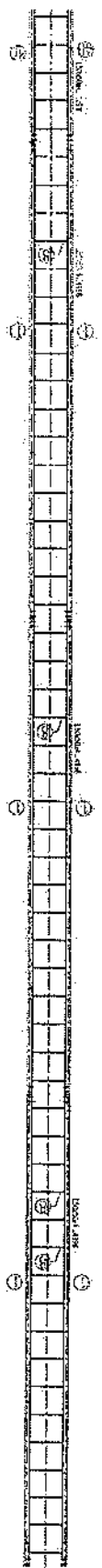
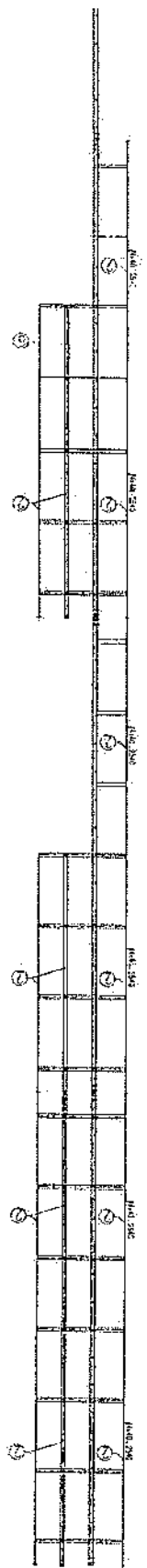
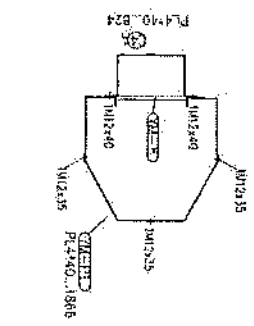
SECTION S-S

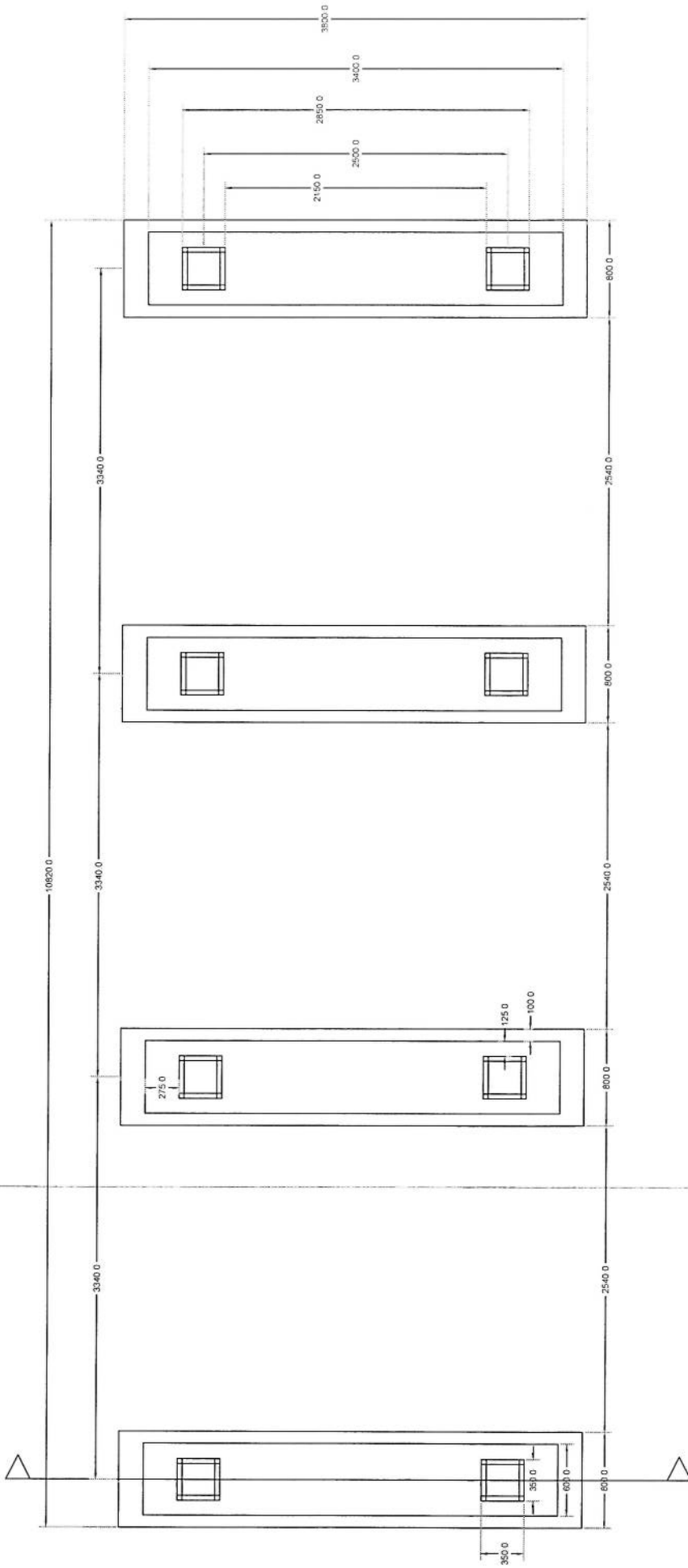
SECTION P-P

- 1. All dimensions are in mm
- 2. All members with 'H' letter
- 3. All heights in mm (2' 6" ES)
- 4. All heights in mm (2' 6" ES)
- 5. All heights in mm (2' 6" ES)
- 6. Standard Steel (S.S. AISI 1020)
- 7. AISI 1020 Spring Washers
- 8. Bolts DIN 931, Plain Washers
- 9. Bolt 125 Spring Washer DIN 127
- 10. All members are in mm
- 11. All members are in mm
- 12. All members are in mm
- 13. All members are in mm
- 14. All members are in mm
- 15. All members are in mm
- 16. All members are in mm
- 17. All members are in mm
- 18. All members are in mm
- 19. All members are in mm
- 20. All members are in mm

100015
100115

- 1- All dimension are in mm
- 2- All members with "H" letter are of high tensile steel (S355 JR)
- 3- All members without "H" letter are Standard Steel (S 235 JR)
- 4- Bolts DIN 931, Plain Washers DIN 126, Spring Washers DIN 127
5. • 1 125 8. 13 16 17 18 20 22
6. • 1 125 8. 13 16 17 18 20 22
- 7- All Steel member will be Hot-Dip galvanized as per (ASTM-A123)
- 8- All Fasteners will be Hot-galvanized as per (ASTM-A-153)

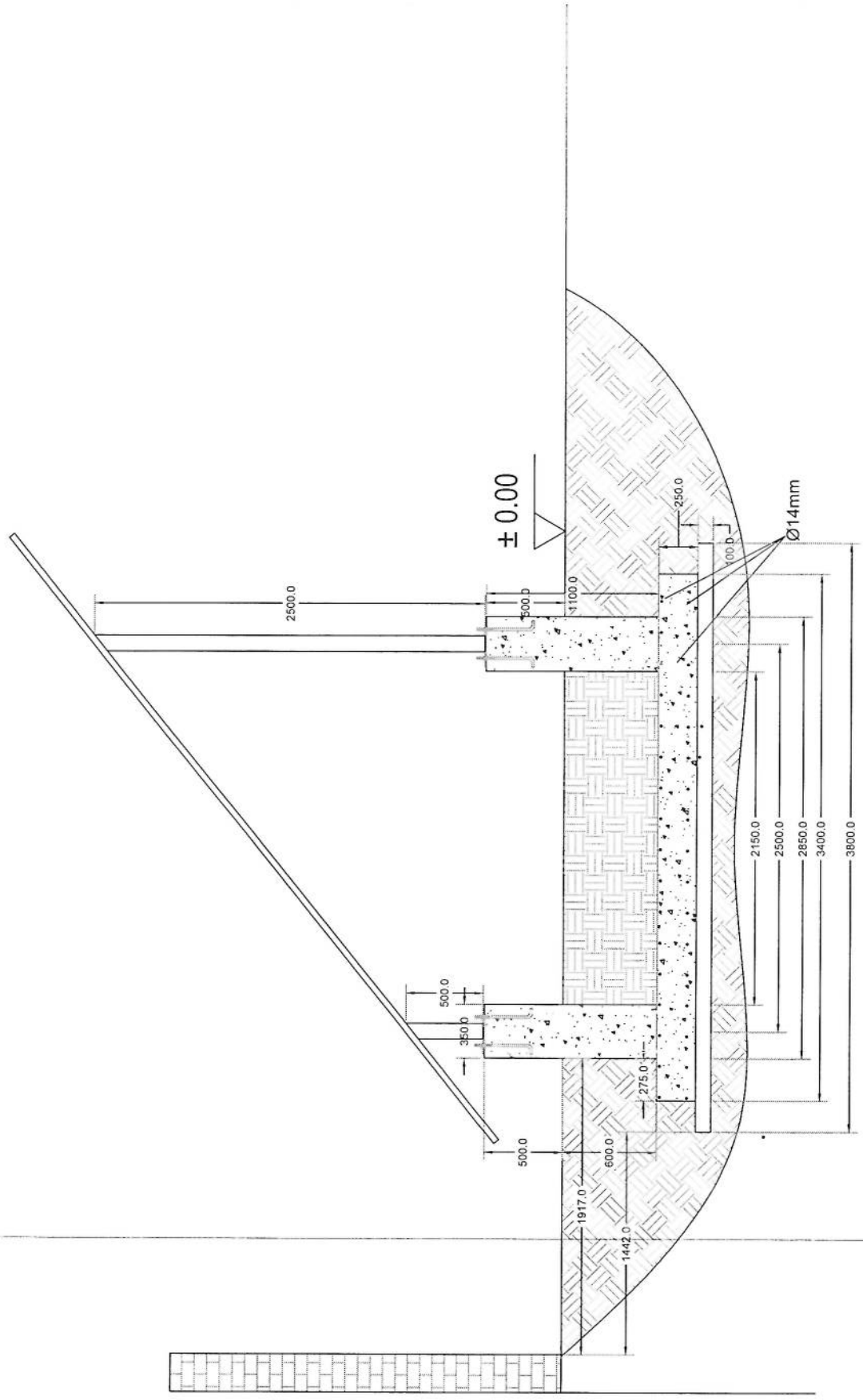




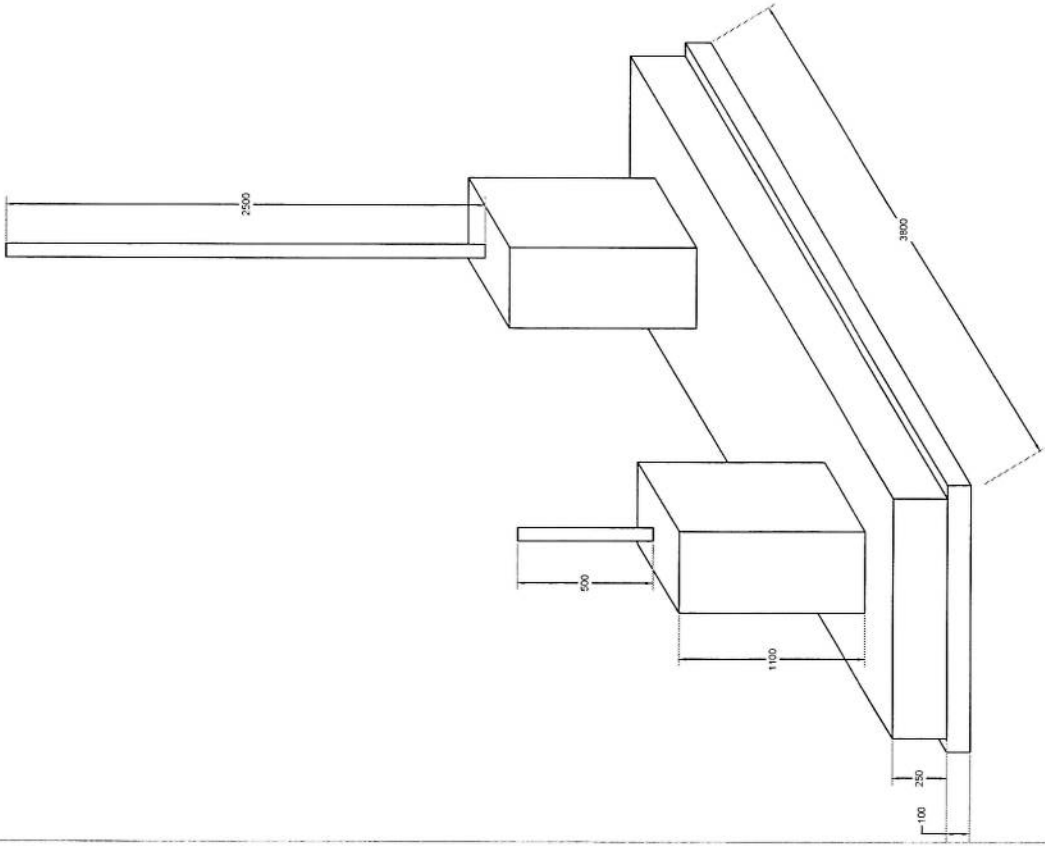
Foundation Plan

Section A-A

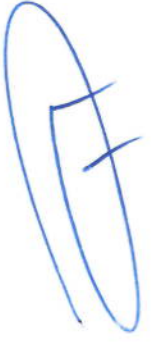


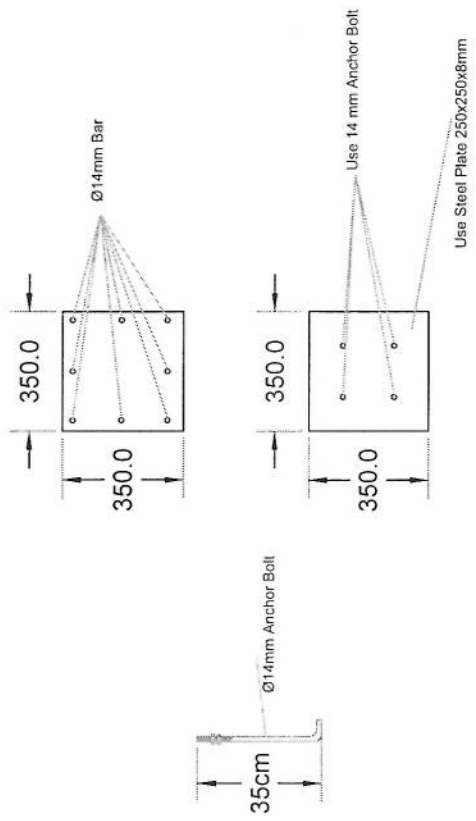


Section A-A



Foundation Isometric Plan





Column Detail

