



امارت اسلامی افغانستان  
هیئت رهبری شرکت های امارتی



د افغانستان اسلامی امارت  
د امارتی شرکتونو رهبری پلاوی



## Islamic Emirate of Afghanistan Afghan Telecom Corporation

د افغان تیلی کام مخابراتی امارتی شرکت لوی ریاست  
د مالی او اداری معاونیت  
د تدارکاتو ریاست  
د پیرو دلو آمریت  
د اجناسو او خدماتو پیرو دلو مدیریت

(موضوع : انتقال سایت LGM031 واقع ولایت لغمان ولسوالی علیشنگ منطقه بمبی حسین سر کوه به موقعیت جدید و  
اعمار احاطه سایت متذکره همراه با ملزومات آن)

شماره درخواست نرخدهی: {4097}

تاریخ صدور درخواست نرخدهی به قمری: {1445/12/29}

تاریخ صدور درخواست نرخدهی به شمسی: {1403/4/16}

جنس فوق ضرورت : معاونیت عملیاتی بیسیم (آمریت RF&BSS)

## تاریخ ترتیب استعلام : ( 29 / 12 / 1445 )

- (1) اداره {نام اداره تدارکاتی را درج کنید} تخصیص بودجه لازم برای تدارک اجناس/ خدمات غیر مشورتی مندرج این درخواست را دارد.
- (2) آفر سربسته شما الی {تاریخ و وقت را درج کنید} یا قبل از آن به دفتر {مدیریت خریداری امریت تهیه و تدارکات شرکت افغان تیلیکام} تسلیم داده شود.
- (3) آفر ها نیکه بعد از میعاد تسلیمی ارائه گردند، بدون اینکه باز شود مسترد می گردد. پاکت حاوی آفر باید به صورت واضح عبارت نرخ برای {نام اجناس / خدمات غیر مشورتی را درج کنید} نشانی شده باشد.
- (4) آفر ارائه شده در آفرها باید الی مدت (30) روز تقویمی سر از تاریخ ختم میعاد تسلیمی آفرها اعتبار داشته باشد.
- (5) در صورت تغییر در مقدار نیازمندی، اداره می تواند مقدار نیازمندی تقاضا شده را الی (25) فیصد زیاد و یا کم نماید، مشروط به اینکه قیمت مجموعی آن از حدود صلاحیت پولی برای درخواست نرخ گیری تجاوز ننماید.
- (6) ترجیح داخلی مطابق حکم چهارم طرز العمل تدارکات قابل اجرا است. {مورد ترجیح داخلی و فیصدی آنرا درج نمائید}.
- (7) آفر گشائی در محضر عام حتمی نبوده و فرمایش دهنده مکلف به قبول نازلترین نرخ نمی باشد. در صورت رد هر یک یا تمام آفرها فرمایش دهنده کدام مسؤلیت در قبال داوطلب تهیه/ارائه کننده ندارد.
- (8) آفر دهنده اسناد ذیل را با آفر خویش ضمیمه می نماید:
  - 1- جواز تجارتي/ فعالیت/ کار قابل اعتبار؛
  - 2- نمبر تشخیصیه مالییه؛
  - 3- اجازه نامه تولید کننده (در صورت لزوم).
  - 4-
- (9) سند نرخ گیری تکمیل و توسط شخص با صلاحیت یا نماینده تهیه/ ارائه کننده در هر صفحه مهر امضاء شده باشد. نام کارمند صادر کننده درخواست نرخ گیری:

امضاء هیئت

امضاء هیئت

امضاء هیئت

## جدول اقلام و قیمت ها

شماره	اسم و تشریح با مشخصات تخنیکی اقلام	واحد	مقدار	قیمت فی واحد به افغانی	قیمت مجموعی به افغانی
1	اعمار احاطه، سایت LGM031 واقع ولایت لغمان ولسوالی علیشنگ منطقه بمبی حسین غر سر همراه گارد روم، و تشناب، مطابق نقشه کوردینات سایت مذکور: 70.11442-34.9155	PCS	1		
2	اعمار یک سلب، جزراتور همراه با سایبان آن در سایت LGM031 مطابق مشخصات ضمیمه	PCS	1		
3	اعمار فاوندیشن، سولر سیستم در سایت LGM031 مطابق مشخصات ضمیمه	PCS	1		
4	اعمار یک سلب، بطری بانک BTS همراه با سایبان آن در سایت، LGM031 مطابق مشخصات ضمیمه	PCS	1		
5	باز و انتقال تاور 30 متره گرین فیلد از سایت LGM031 و نصب، دوباره ان در ساحه جدید همراه با انکربولت فاوندیشن مطابق مشخصات ضمیمه	PCS	1		
6	باز و انتقال BTS و تمام تجهیزات مورد استفاده بعدی از سایت سابق لغمان LGM031 به سایت نو لغمان LGM031 کوردینات سایت سابق لغمان 70.08239-34.90008	PCS	1		
7	اعمار سرک به طول 2320 و عرض 3 متر به شکلی خامه خاکی برای عبور و مرور موتر	M	1		
<p>نوت:</p> <p>✓ له هغو شرکتونو څخه چی تدارکاتی پروسو کی د بنکته نرخ ورکولو او اړوند استعمال مطابق د اجناسو، خدماتو او ساختمانی چارو د تهیه او ترسره کولوکی گتونکی وبلل شی او د برندگی مکتوب ورکړل شی نو د پروژې د مجموعی قیمت څخه 10% د تضمین په ډول اخیستل کیری.</p> <p>✓ که چیرته گتونکی شرکتونه د برنده گی مکتوب څخه وروسته و نه توانیری چی په پروژه کی درج شوی اجناس، خدمات او ساختمانی چاری تهیه او ترسره کړی نو د اړوند پروژې 10% تضمین د یو کال لپاره افغان تیلی کام مخابراتی امارتی شرکت سره د تضمین په ډول پاتی کیری.</p> <p>✓ هغه شرکتونه چی په تدارکاتی پروسو کی گتونکی شی نو مکلف دی چی د اطلاعیی د تسلیمی پر مهال د اړوند پروژې غوښتل شوی 10% تضمین سند چی په معرفی شوی اکونت کی جمع شوی وی، د تهیه او تدارکاتو ریاست اړوند د پیروډلو آمریت ته تسلیم کړی.</p>					
مجموع قیمت به ارقام بشمول مالیات: عدد					
مجموع قیمت به حروف بشمول مالیات:					
مجموع مبلغ مالیات به ارقام و حروف:					
مجموع قیمت به ارقام بدون مالیات: عدد (قابل پرداخت)					
مجموع قیمت به حروف بدون مالیات (قابل پرداخت)					
مدت ضمانت (ورانتی/ گرننتی) بعد از تاریخ اکمال:					

مشخصات ضم پیشنهاد می باشد:

یادداشت : هرگاه شرکت میخواهند انصراف کند باید از تاریخ استعلام نرخگیری الی دو یوم انصراف خود را بطور رسمی ارایه نماید. شرکت برنده مکلف است که بعد از برنده شدن باید جنس/خدمات را در ظرف یک هفته ارایه نماید.

### مشخصات تخنیکی اجناس

شماره	اقلام	مشخصات
	<b>آدرس مشخص شرکت:</b> <b>ایمیل آدرس شرکت:</b>	
	اسم تهیه/ ارائه کننده:  اسم شخص یا نماینده با صلاحیت تهیه/ارائه کننده:  امضای شخص یا نماینده تهیه/ارائه کننده:  تاریخ: <b>شماره تلفون حتمی:</b>	مهر تهیه/ارائه کننده

یادداشت: فرمایش گیرنده کاپی رهنمود، ساخت و مدل، بروشور و یا فهرست تجهیزات یا خدماتی را که اكمال می نماید ضمیمه نماید. معلومات فوق جهت ارزیابی مؤثر آفرها استفاده می گردد.

### شرایط تدارک و پرداخت

شرایط ذیل صرف با موافقه تحریری فرمایش دهنده قابل تغییر می باشد.

- (1) تهیه کننده مکلف به پرداخت تأمینات و تضمینات می باشد ، تأمینات از سر جمع پول 5 الی 15 فیصد اخذ میگردد و بعد از تکمیل و رانتهی به اکانت شرکت انتقال میگردد.
- (2) بعد از اكمال خدمات غیر مشورتی/ تهیه اجناس، تهیه/ارائه کننده باید نسخه اصلی و (2) کاپی بل (Invoice) را به فرمایش دهنده تسلیم نماید؛
- (3) پرداخت توسط فرمایش دهنده، طی مدت (30) روز کاری درمقابل مقدار واقعی اجناس/خدمات غیر مشورتی تهیه شده صورت می گیرد.
- (4) فرمایش دهنده میتواند در حالات ذیل با ارسال اطلاعیه کتبی به تهیه/ارائه کننده، امر خریداری را کاملاً یا قسماً فسخ نماید:
  - 1- تهیه/ارائه کننده موفق به تحویل بخش یا تمام اجناس در ظرف مدت معینه در امر خریداری نشود؛
  - 2- تهیه /ارائه کننده موفق به اجرای مکلفیت های دیگر تحت امر خریداری نشود.

- 3- هرگاه در اجناس اكمال شده یا خدمات ارائه شده نواقص و یا کاستی ها مشاهده گردد، تهیه/ارائه کننده مکلف به رفع نواقص و کاستی ها در مدت (3) روز کاری بعد از دریافت اطلاعیه در مورد می باشد، در غیر آن فرمایش دهنده می تواند امر خریداری را فسخ نماید.
- 4- هرگاه تهیه/ارائه کننده، در جریان داوطلبی و یا حین اجرای وظایف محوله تحت امر خریداری اقدام به فساد و تقلب نموده باشد.
- (5) هرگاه در درخواست نرخ گیری میعاد ضمانت (وارنتی/ گرنٹی) تصریح گردیده باشد، تهیه/ارائه کننده مکلف به تعویض در طول مدت معینه می باشد.

### اصلاح اشتباهات محاسبوی

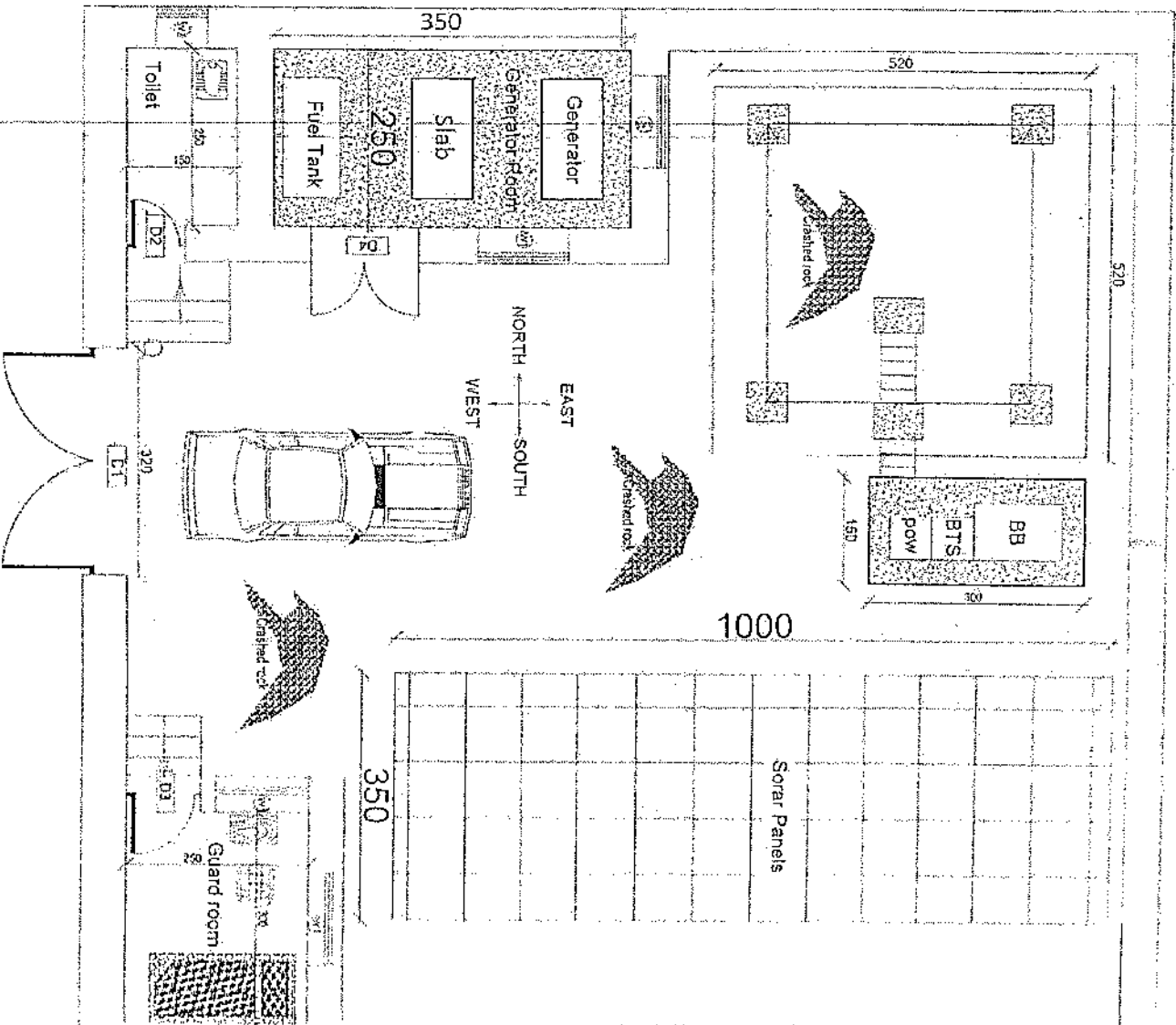
#### (1) اشتباهات محاسبوی طور ذیل تصحیح می گردد:

- 1- در صورت تفاوت میان مبلغ به ارقام و حروف، مبلغ به حروف قابل اعتبار می باشد؛
- 2- در صورتیکه تفاوت میان قیمت فی واحد و قیمت مجموعی وجود داشته باشد، قیمت فی واحد برای ارزیابی قیمت ها و ترتیب امر خریداری قابل اعتبار می باشد؛
- 3- در صورت موجودیت تفاوت میان نرخ فی واحد و قیمت مجموعی (حاصل ضرب مقدار در نرخ فی واحد)، نرخ فی واحد قابل اعتبار می باشد، هرگاه از نظر فرمایش دهنده اشتباه در نقاط اعشاری در قیمت فی واحد برجسته باشد، در این صورت قیمت مجموعی اقلام طوریکه نرخ داده شده است قابل اعتبار بوده و قیمت فی واحد باید اصلاح شود.
- 4- فرمایش دهنده مطابق مندرجات فوق اشتباهات محاسبوی را اصلاح و بعد از اخذ موافقه کتبی داوطلب در قیمت مجموعی آفر محاسبه می نماید.
- 5- داوطلب مکلف به پذیرش اشتباهات محاسبوی در آفر خویش می باشد. در صورت عدم پذیرش اشتباهات محاسبوی توسط داوطلب، آفر وی رد می گردد.

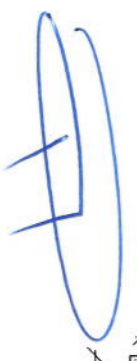
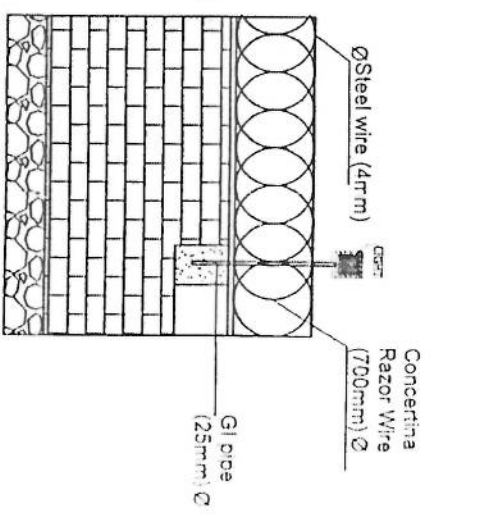
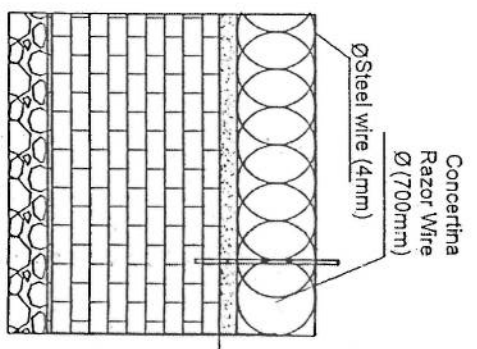
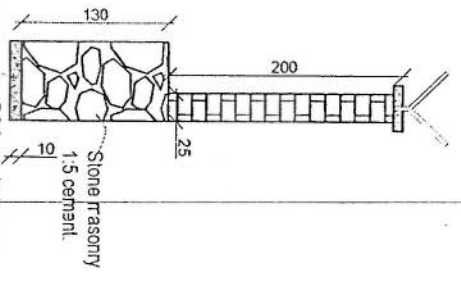
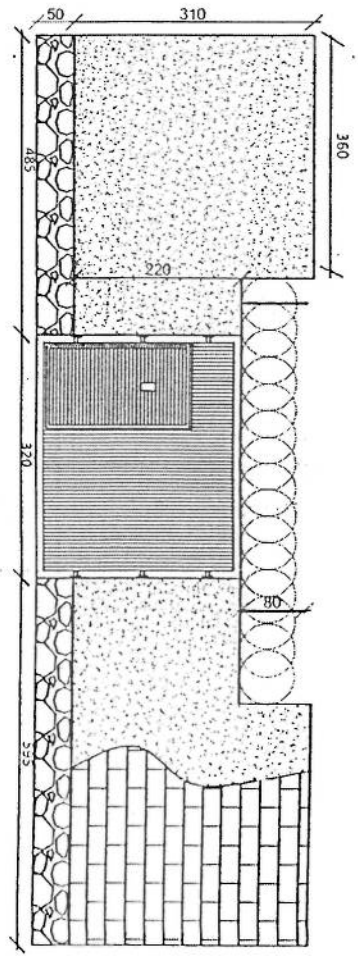
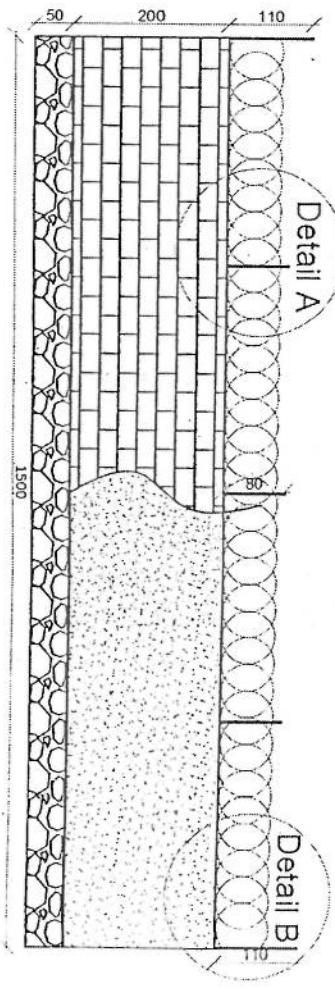


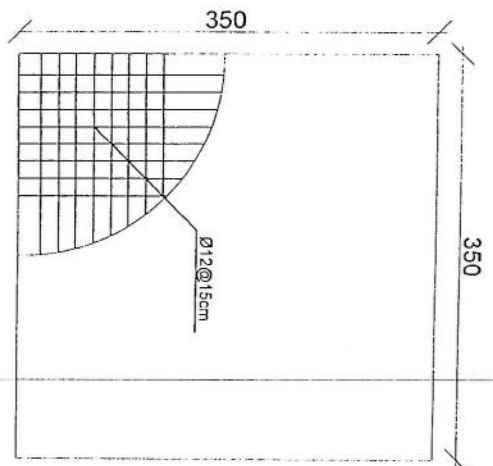
1500

1500

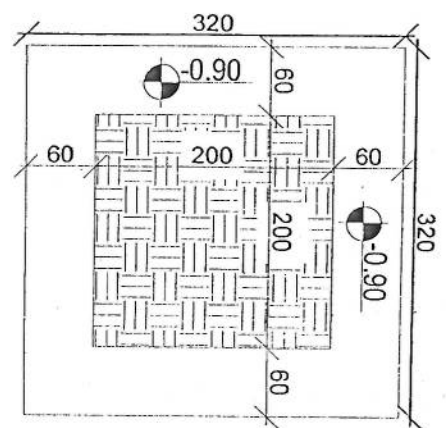


*Handwritten signature*

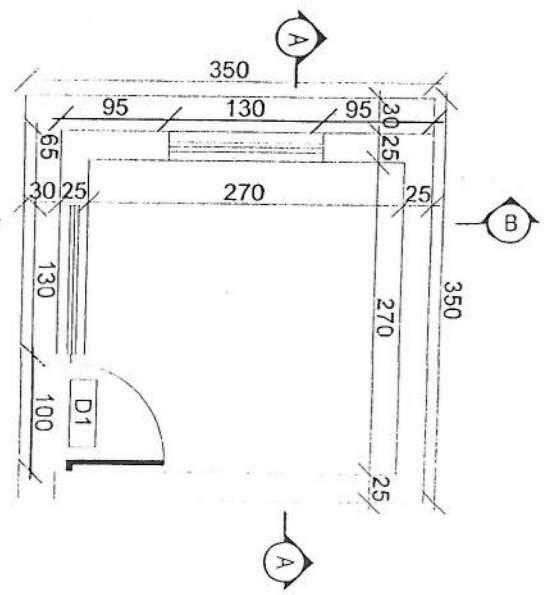




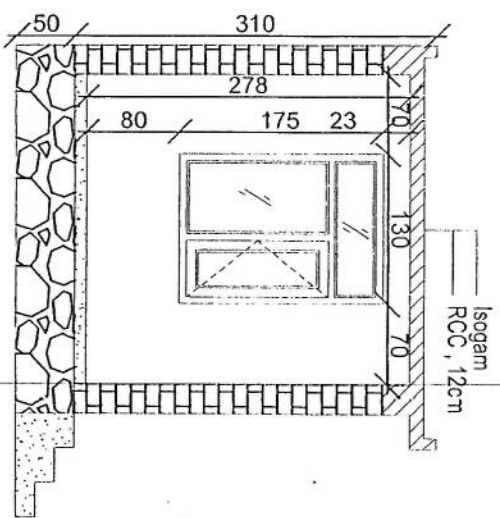
rebar details of GR roof



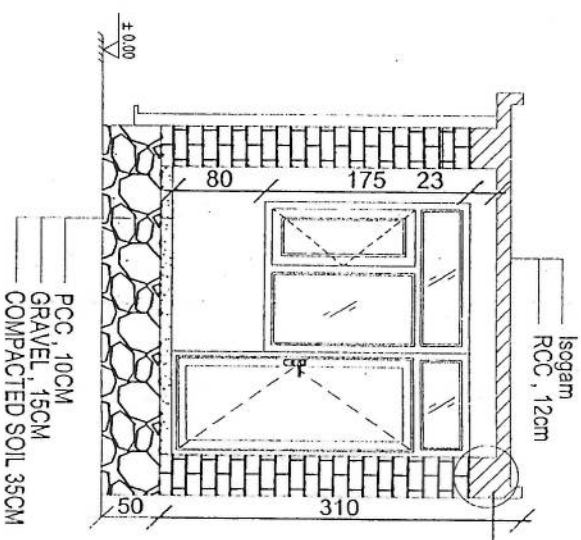
Excavation of Foundation



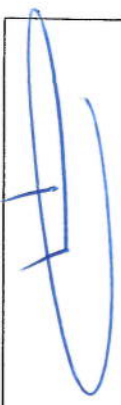
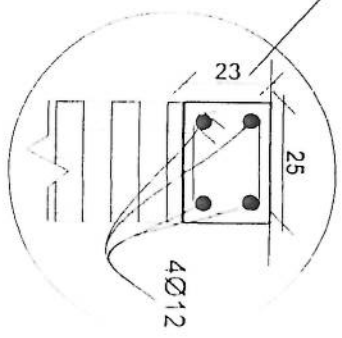
Guard room



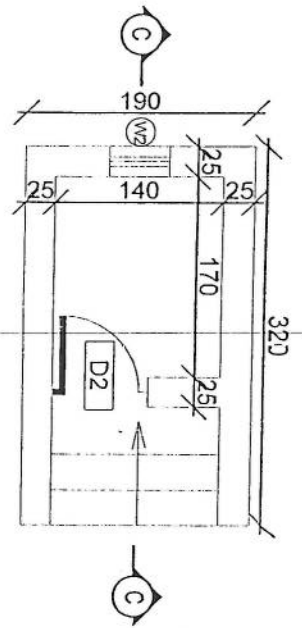
Section BB



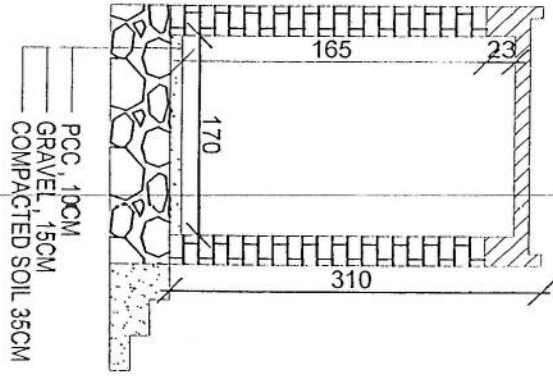
Section AA



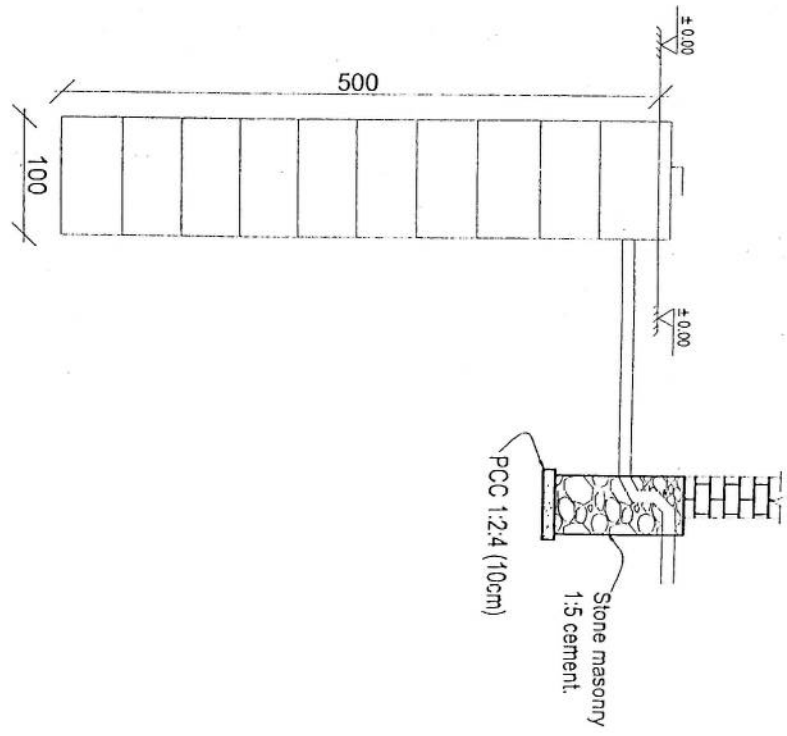




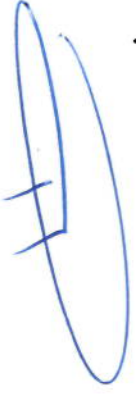
**Toilet**

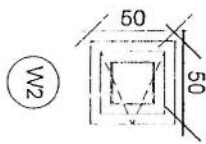
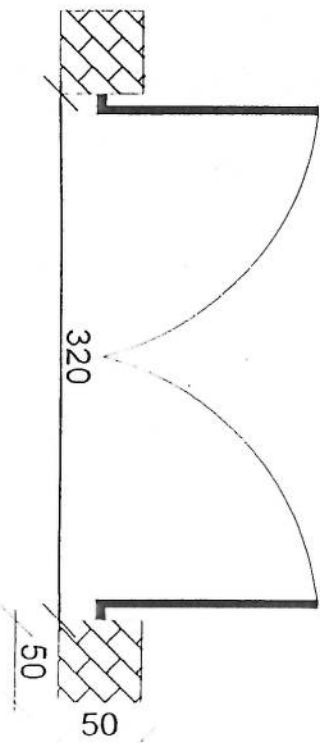
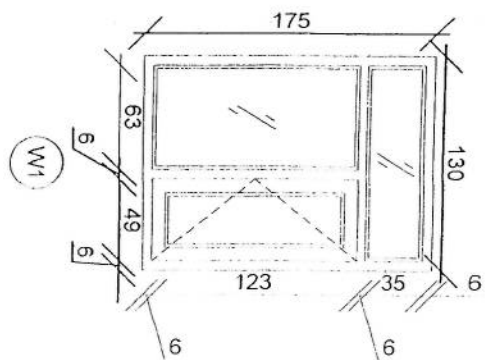
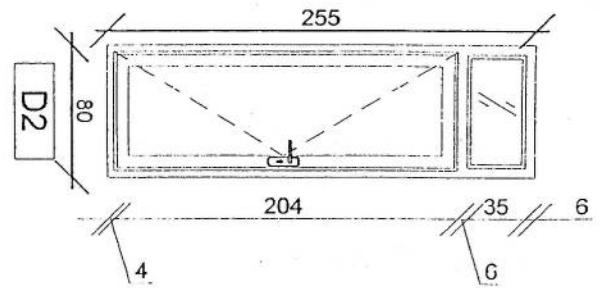
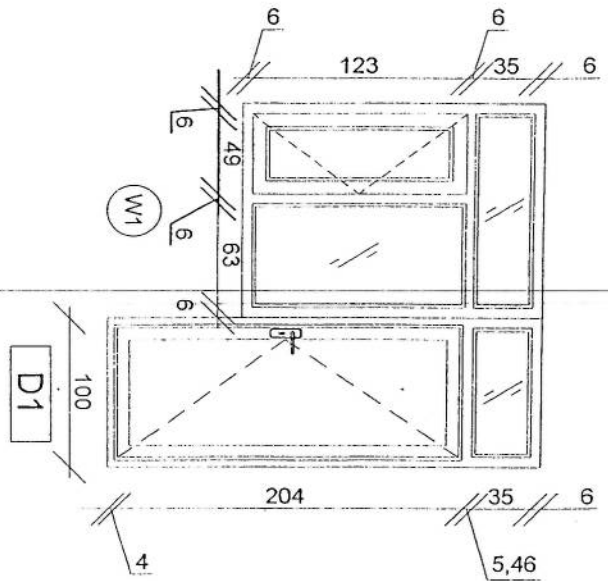
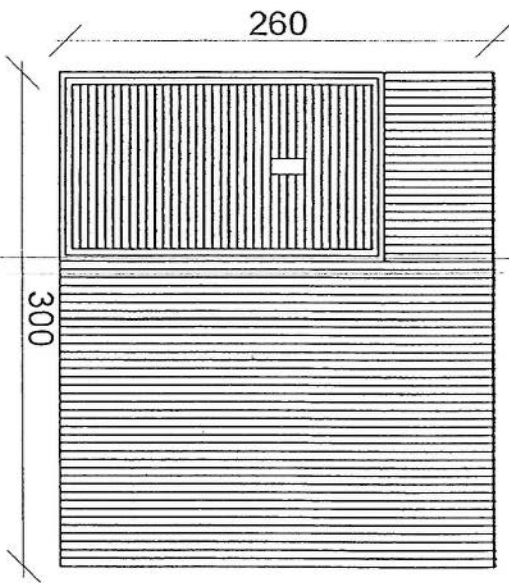
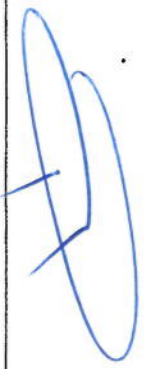


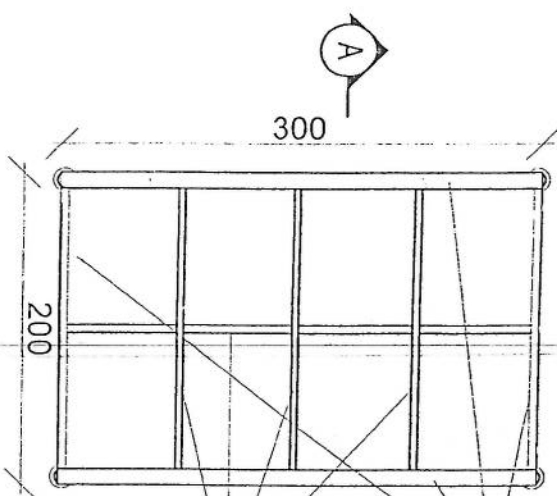
**Section CC**



**Well for toilet**

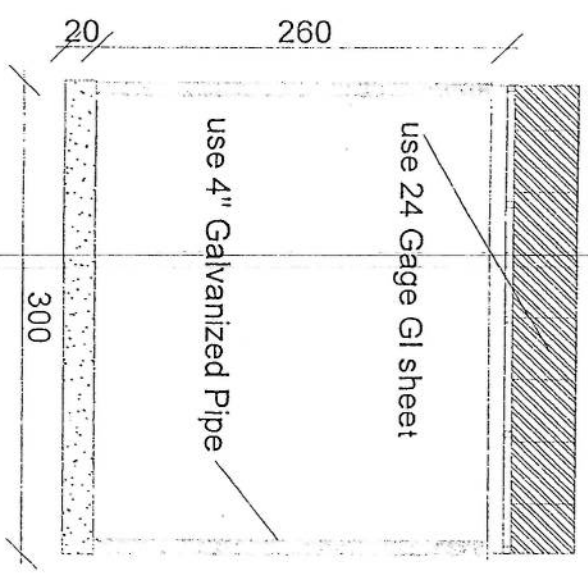
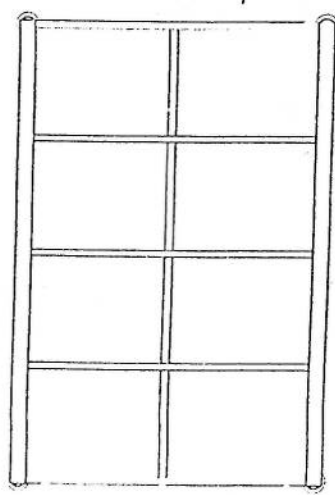






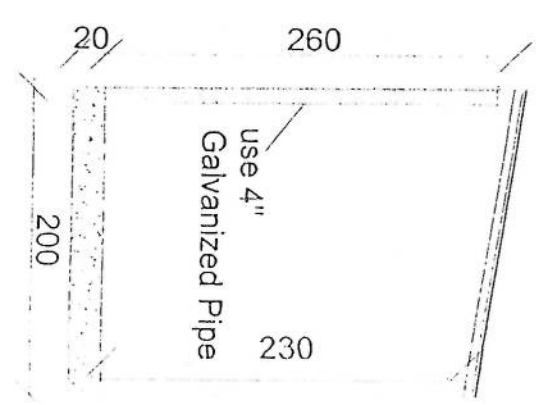
use (100 x 100) 2mm thick channel

use (50 x 100) 2mm thick channel



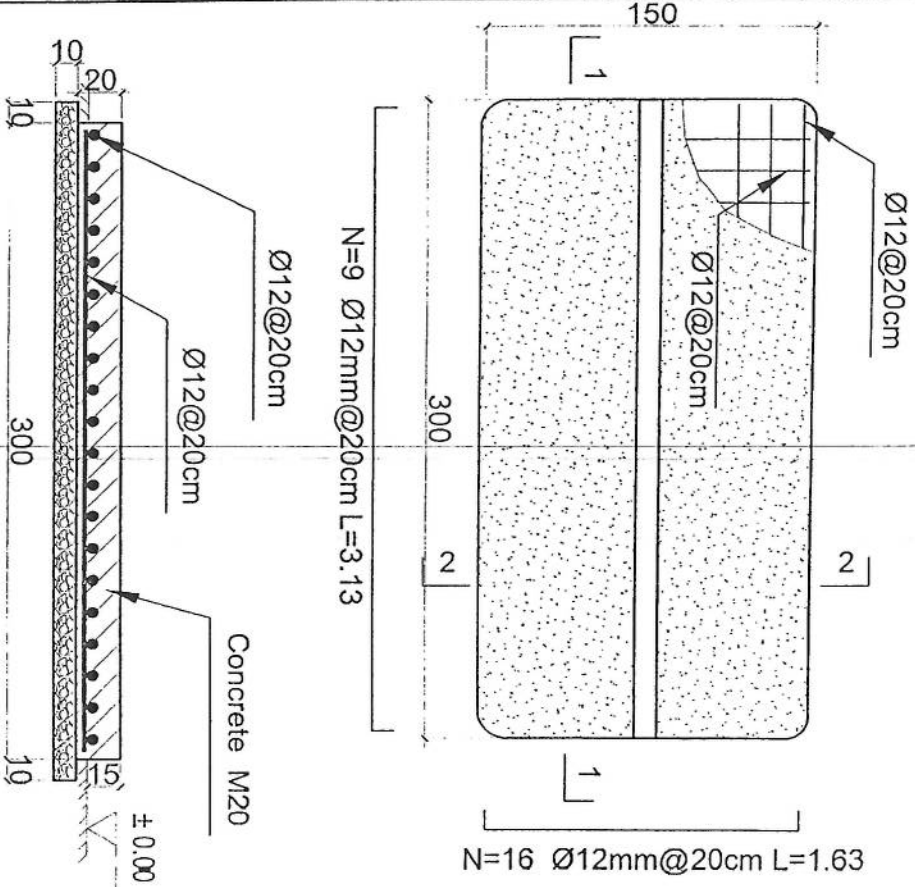
Section BB

24 Gage GI sheet  
18mm water proof board



Section AA

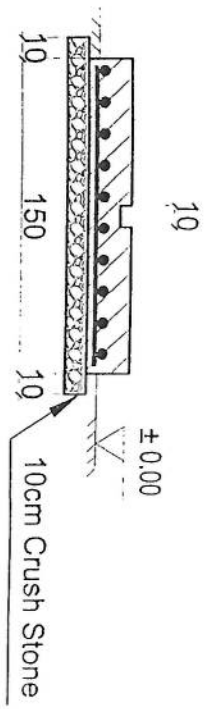




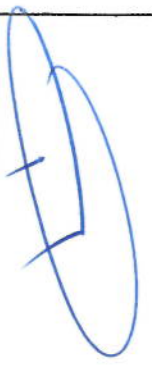
1-1 section

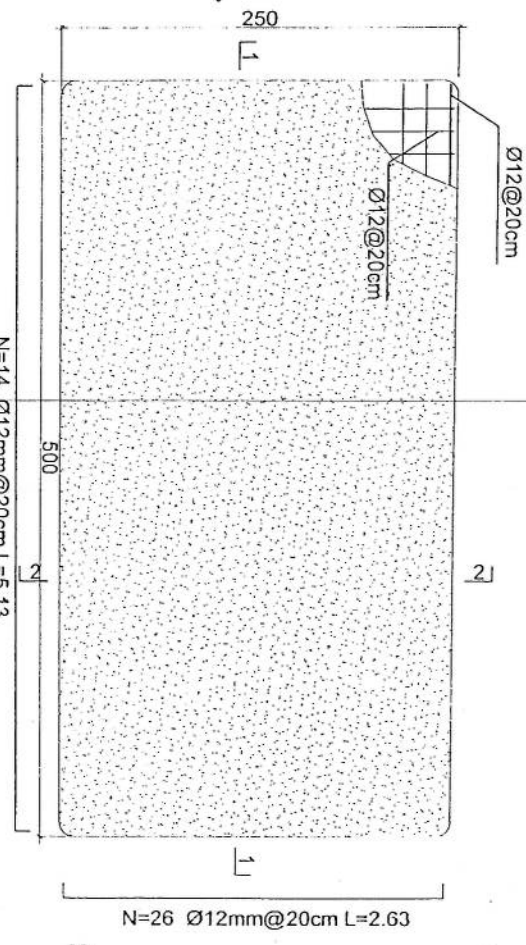
Outdoor BTS Foundation

- Notes:
1. The foundation is adopts reinforced concrete, the concrete is M20; (M20:compressive strength is 20N/mm<sup>2</sup>); the foundation lays on a 10cm thick crush stone pad;
  2. Ø12: mild steel, rebar strength 210N/mm<sup>2</sup>
  3. minimum concrete cover for rebar is 3.5cm.
  4. All units are in cm
  5. All edges of the Slab should be curve

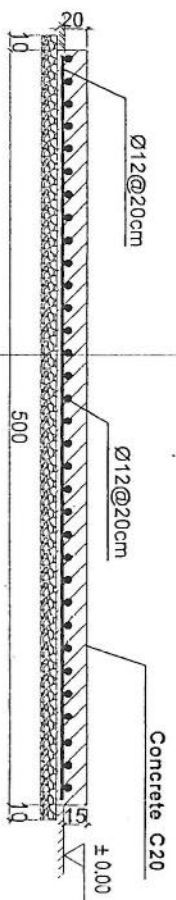


2-2 section

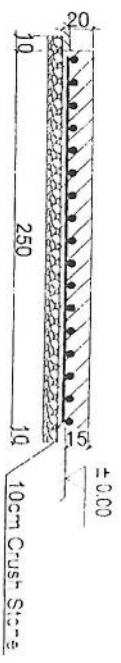




Generator Foundation



1-1 section

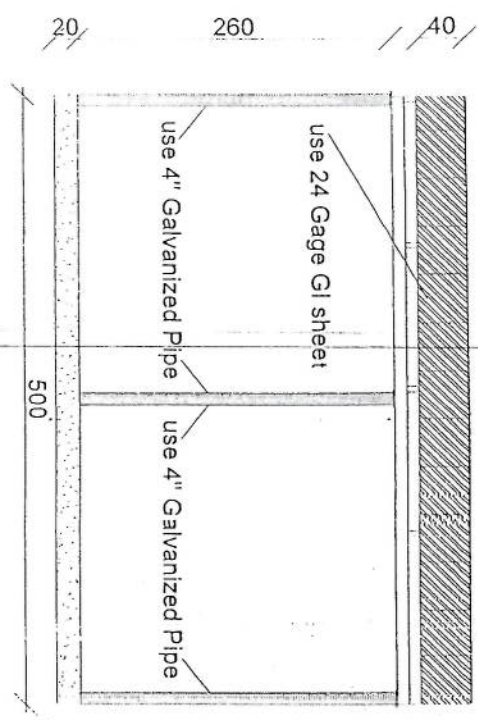
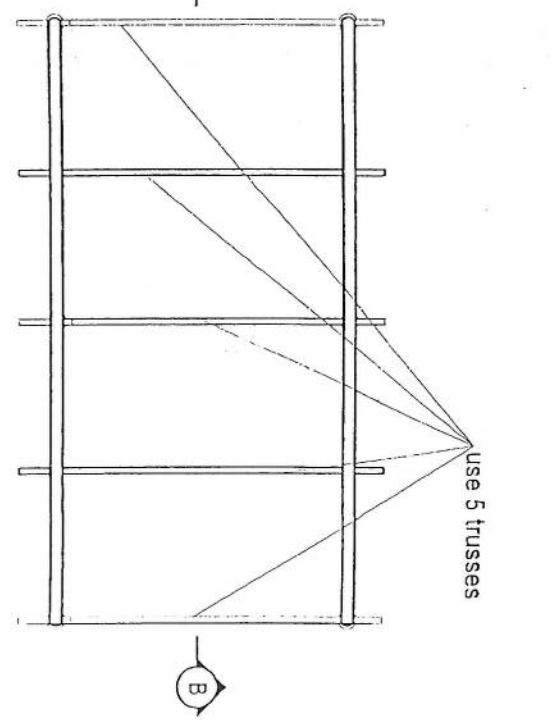
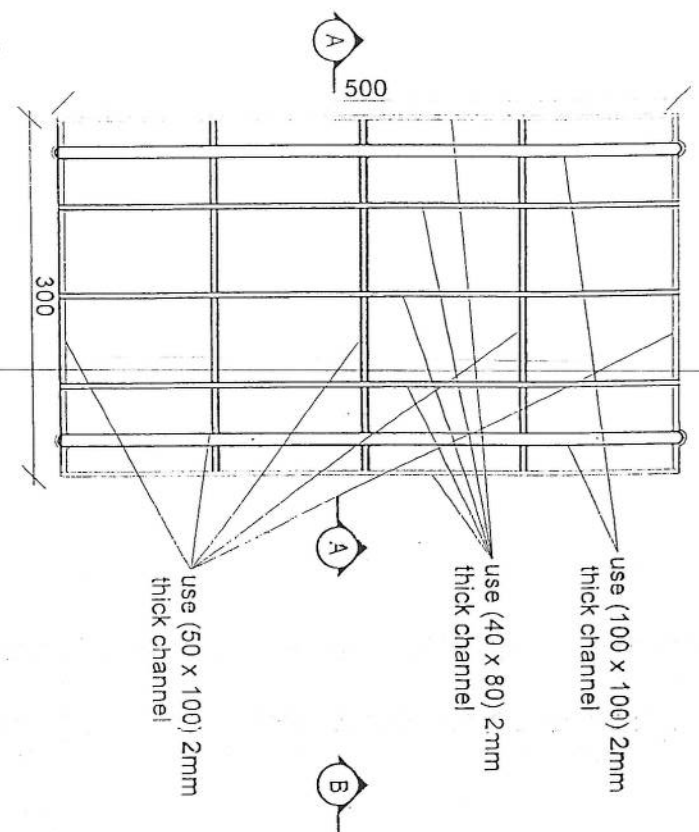
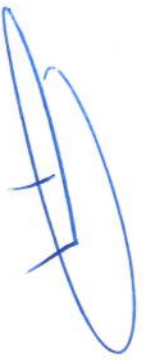


2-2 section

- Notes:
1. The foundation is adopts reinforced concrete. the concrete is C20; (C20:compressive strength is 20N/mm<sup>2</sup>) the foundation lays on a 10cm thick crush stone pad;
  2. Ø12: mild steel, rebars strength 210N/mm<sup>2</sup>
  3. minimum concrete cover for rebar is 3.5cm.
  4. All units are in cm
  5. All edges of the Slab should be curve

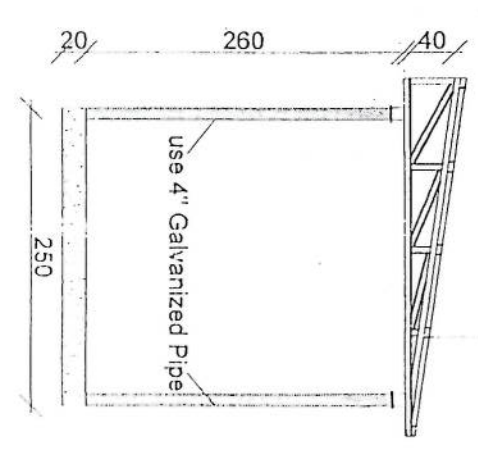
Generator Foundation





Section BB

24 Gage GI sheet  
18mm water proof board



Section AA

REVISIONS

NO. DATE BY

LEGEND

SCALE

DATE

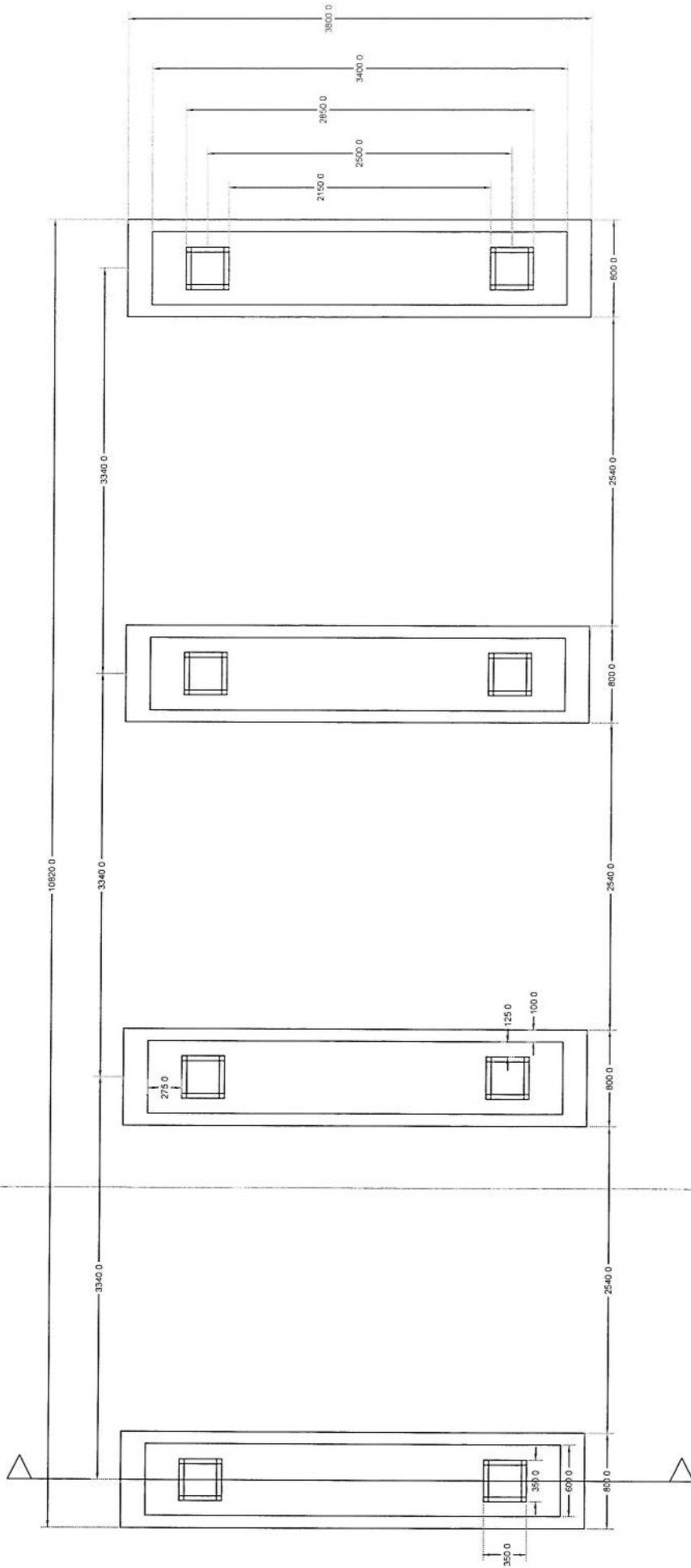
PROJECT

NO. DATE BY

LEGEND

SCALE

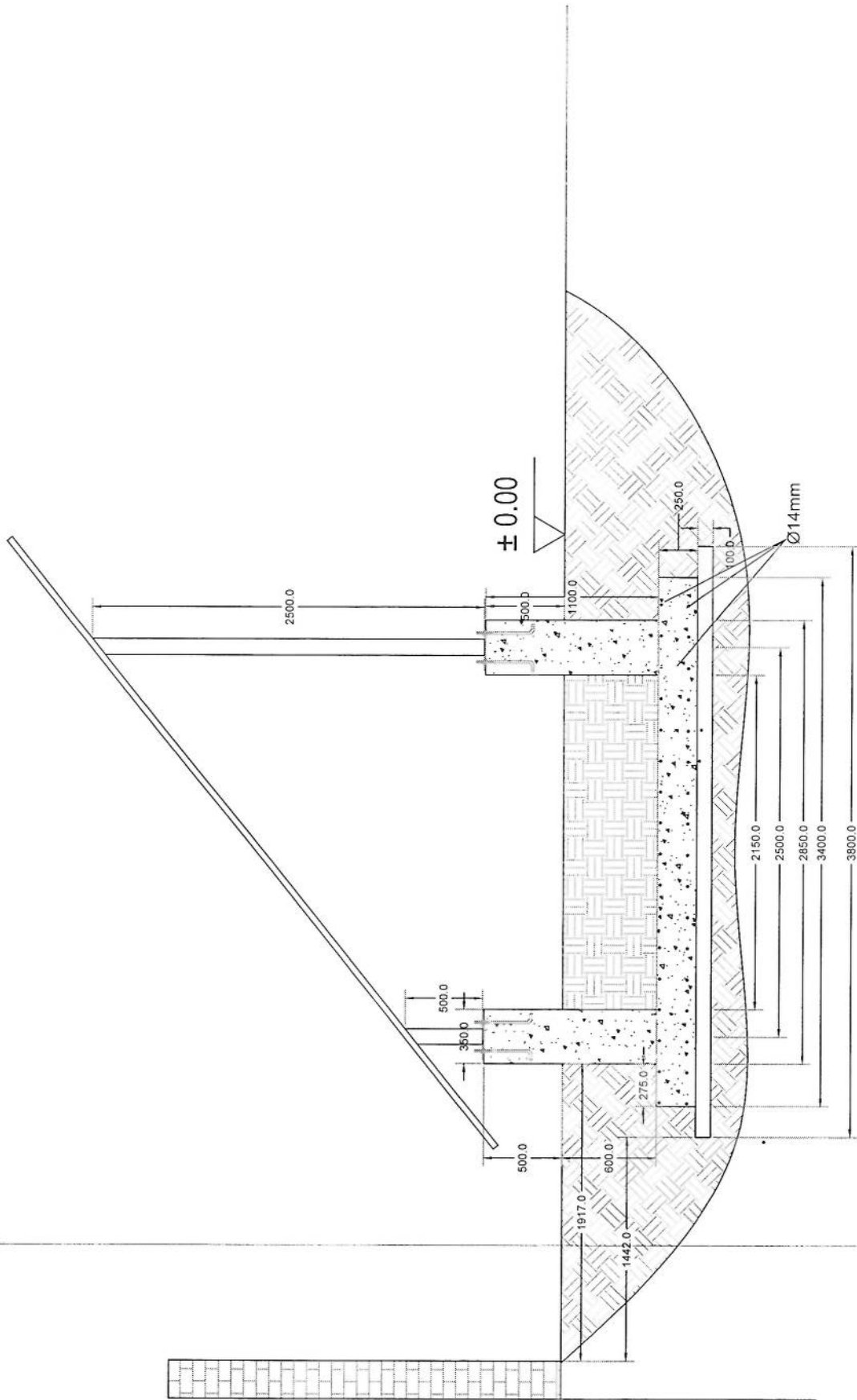
DATE



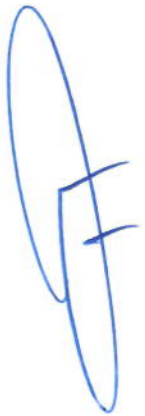
# Foundation Plan

Section A-A

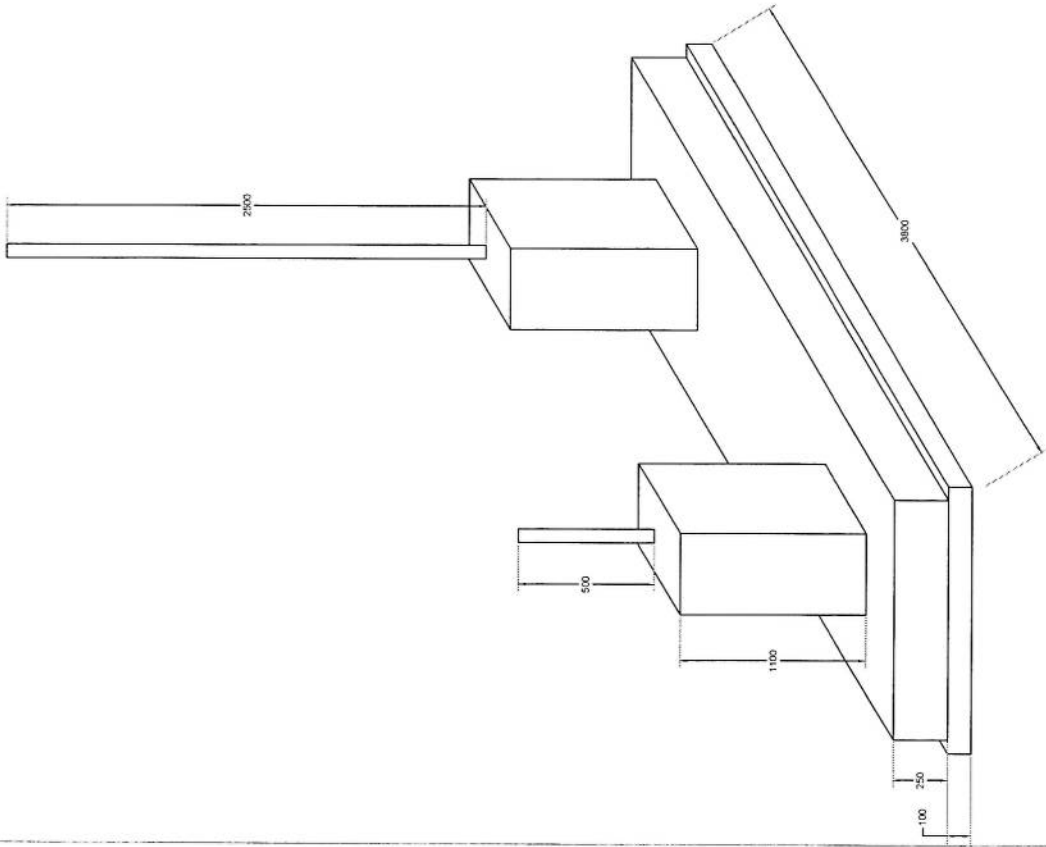




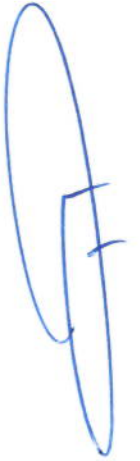
# Section A-A

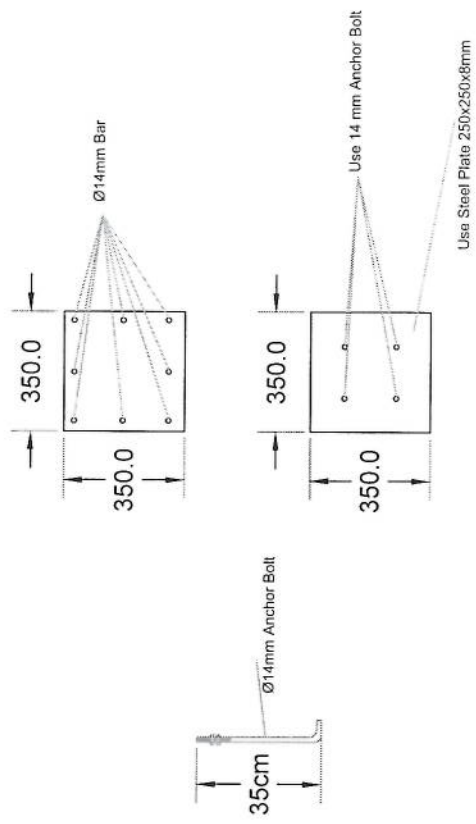






Foundation Isometric Plan





# Column Detail



سایت های GSM

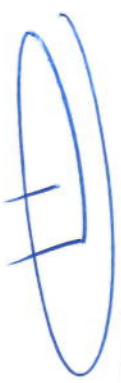
پروژه: ...

موضوع: ...

بیل مقادیر

دیاگرامت : RF & BSS

NO.	Description	Unit	Item	Length (m)	Width (m)	Height (m)	Total Qty.	Total Budget / Item	
								Amount (AFS)	Amount (USD)
1	<p>توضیحات:</p> <p>هموار کاری و آماده سازی سطح برای کار ساختمانی:</p> <p>پوشش بتن و پانک کاری سطح از وجود مواد اضافی و غیر قابل استفاده مانند خاک و خشتاک و غیره ، خاک های کهنه شده و غیره ممانعت ساختمانی باید به محل از قبل تعیین شده انتقال داده شود. قبل از آغاز کار ساختمانی سطح بتن کما کما هموار باشد برای این منظور در صورت ضرورت کشتکاری و پرکاری باید صورت گیرد</p>	Job	1						
	<p>توضیحات:</p> <p>کشتکری بتن به نوبت در حفرتی: کشتکری بتن در حفرتی عمق 90 برجه از اسی بوده و برای جلوگیری از ریزش خاک و خشتاک در داخل حفرتی در خاک های کشتکری شده باید به فاصله دورتر جابجا شود.</p>	m3	1	57.2	0.7	0.8	32.032		
	<p>توضیحات:</p> <p>کشتکری بتن به نوبت در حفرتی: کشتکری بتن در حفرتی عمق 90 برجه از اسی بوده و برای جلوگیری از ریزش خاک و خشتاک در داخل حفرتی در خاک های کشتکری شده باید به فاصله دورتر جابجا شود.</p>	m3	1	19.3	0.7	0.8	10.808		
	<p>توضیحات:</p> <p>کشتکری بتن به نوبت در حفرتی: کشتکری بتن در حفرتی عمق 90 برجه از اسی بوده و برای جلوگیری از ریزش خاک و خشتاک در داخل حفرتی در خاک های کشتکری شده باید به فاصله دورتر جابجا شود.</p>	m3	1	5.2	2.5	0.1	1.3		
	<p>توضیحات:</p> <p>کشتکری بتن به نوبت در حفرتی: کشتکری بتن در حفرتی عمق 90 برجه از اسی بوده و برای جلوگیری از ریزش خاک و خشتاک در داخل حفرتی در خاک های کشتکری شده باید به فاصله دورتر جابجا شود.</p>	m3	1	3.2	1.7	0.1	0.544		
	<p>توضیحات:</p> <p>تیک گیری بتن به نوبت در حفرتی توسط ماشین: تیک گیری بتن به نوبت در حفرتی عمق 90 برجه از اسی بوده و برای جلوگیری از ریزش خاک و خشتاک در داخل حفرتی در خاک های کشتکری شده باید به فاصله دورتر جابجا شود.</p>	m2	1	45.6	0.70	0.70	27.36		
	<p>توضیحات:</p> <p>تیک گیری بتن به نوبت در حفرتی توسط ماشین: تیک گیری بتن به نوبت در حفرتی عمق 90 برجه از اسی بوده و برای جلوگیری از ریزش خاک و خشتاک در داخل حفرتی در خاک های کشتکری شده باید به فاصله دورتر جابجا شود.</p>	m2	1	19.3	0.70	0.70	5.49		
	<p>توضیحات:</p> <p>تیک گیری بتن به نوبت در حفرتی توسط ماشین: تیک گیری بتن به نوبت در حفرتی عمق 90 برجه از اسی بوده و برای جلوگیری از ریزش خاک و خشتاک در داخل حفرتی در خاک های کشتکری شده باید به فاصله دورتر جابجا شود.</p>	m2	1	5.2	2.70	0.70	14.04		





19	سنگ کاری برای اتاق محافظ ، اتاق جزواتور و تشناب؛ توضیحات: سنگ کاری پانچ با مساله ترکیب 1:4 صورت گیرد و مرطوب نگهداشتن آن به مدت زمان حد اکثر 28 روز و حداقل 14 روز تراش میباشد. سنگ معدنی محلی با ابعاد تقریبی 30 در 30 سانتی متر در استفاده شود.	1	m3	19.30	0.50	1.30	1.30	12.55	1.30	12.55	توضیحات: هنگام کار ی توضیحات: هنگام کار ی پانچ با مساله ترکیب 1:3 صورت گیرد و مرطوب نگهداشتن آن به مدت زمان حد اکثر 28 روز تراش میباشد.
20	هنگامف سنگی کاری بیوار احاطوی: پانچ با مساله ترکیب 1:3 صورت گیرد و مرطوب نگهداشتن آن به مدت زمان حد اکثر 28 روز و حداقل 14 روز تراش میباشد.	2	m2	57.20	1.30	1.30	148.72	9.65	1.30	148.72	توضیحات: هنگامف توضیحات: هنگامف
21	هنگامف سنگی کاری اتاق محافظ و تشناب: کناری پانچ با مساله ترکیب 1:3 صورت گیرد و مرطوب نگهداشتن آن به مدت زمان حد اکثر 28 روز و حداقل 14 روز تراش میباشد.	1	m2	19.30	0.50	0.50	9.65	2.38	0.25	2.38	توضیحات: هنگامف توضیحات: هنگامف
22	برکاری اتاق محافظ و تشناب: برگ، خاک، آب مخلوط گردد و سفید به سطح تکی کاری شود که ضخامت هر سطح آن بیشتر از 30 سانتی متر نباشد. مجموعه ضخامت حمل نباید از 15 سانتی متر بیشتر باشد.	1	m3	43.80	0.25	1.00	9.53	21.90	2.00	21.90	توضیحات: هنگامف توضیحات: هنگامف
23	خاکت پخته برای اعصار دیوار احاطوی: خاکت پخته سنگین با کثیف خوب و با مقاومت 100 کیلوگرم فی سانتی متر مربع با مساله ترکیب 1:4 استفاده شود و نسبت زمین بر سی شتری آن (min 14 day , max 28 day) ضرور است. مواد مورد استفاده: خاکت پخته سفید و سیمان که تری بعد سسوی 11 در 22 در 7 باشد و مساله ترکیب 1:4 برای بافت آن استعمال شود.	1	m3	8.30	0.25	2.42	5.02	45.60	2.42	5.02	توضیحات: هنگامف توضیحات: هنگامف
24	خاکت پخته برای اعصار دیوار احاطوی: خاکت پخته سنگین با کثیف خوب و با مقاومت 100 کیلوگرم فی سانتی متر مربع با مساله ترکیب 1:4 استفاده شود و نسبت زمین بر سی شتری آن (min 14 day , max 28 day) ضرور است. مواد مورد استفاده: خاکت پخته سفید و سیمان که تری بعد سسوی 11 در 22 در 7 باشد و مساله ترکیب 1:4 برای بافت آن استعمال شود.	1	m	45.60	1	45.60	45.60	45.60	1	45.60	توضیحات: هنگامف توضیحات: هنگامف
25	کانکریت سیخ و ر (RCC) برای بیم های اتاق محافظ و تشناب: برخیست برای مصرف سطح - زیرین ریگ ضیق گرد و تشناب پانچ از کانکریت مازک $f_c=3000psi$ $20 \times 20 \times 20$ $f_c=3000psi$ سفید شود خوب پاک و نو برای قالب بندی و سمیت تازه و پاکتیت همراه با سیمان سفید و سیمان سسوی 11 در 22 در 7 باشد و مساله ترکیب 1:4 برای بافت آن استعمال شود.	1	m3	21.00	0.25	0.23	1.21	2.20	0.12	2.20	توضیحات: هنگامف توضیحات: هنگامف
26	کانکریت سیخ و ر (RCC) برای پوشش اتاق محافظ و تشناب: برخیست برای مصرف سطح - زیرین ریگ ضیق گرد و تشناب پانچ از کانکریت مازک $f_c=3000psi$ $20 \times 20 \times 20$ $f_c=3000psi$ سفید شود خوب پاک و نو برای قالب بندی و سمیت تازه و پاکتیت همراه با سیمان سفید و سیمان سسوی 11 در 22 در 7 باشد و مساله ترکیب 1:4 برای بافت آن استعمال شود.	1	m3	18.33	1.00	1.00	2.20	2.50	0.20	2.50	توضیحات: هنگامف توضیحات: هنگامف
27	کانکریت سیخ و ر (RCC) برای سبب جزواتور و تشناب: برخیست برای مصرف سطح - زیرین ریگ ضیق گرد و تشناب پانچ از کانکریت مازک $f_c=3000psi$ $20 \times 20 \times 20$ $f_c=3000psi$ سفید شود خوب پاک و نو برای قالب بندی و سمیت تازه و پاکتیت همراه با سیمان سفید و سیمان سسوی 11 در 22 در 7 باشد و مساله ترکیب 1:4 برای بافت آن استعمال شود.	1	m3	5.00	2.50	2.50	2.50	2.50	0.20	2.50	توضیحات: هنگامف توضیحات: هنگامف

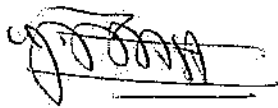
Handwritten signature or mark in blue ink.





		1.00				pcs	1	مواد مورد معه تمام پرزہ جات وو صل PCS 63A/AC and 1 PCS 16A/AC 2) بریکر (PCS 63A/AC and 1 PCS 16A/AC 2) کتابخانه ملی میٹروپولیٹن، قیروز ہاگس ہاؤس داخل شاکروویا الصاق جنرالتور نصب کرتے ہیں۔	تعمیر و نصب قیروز ہاگس: السائقون: سہ عدد سرکٹ بریکر (PCS 63A/AC and 1 PCS 16A/AC 2) کتابخانه ملی میٹروپولیٹن، قیروز ہاگس ہاؤس داخل شاکروویا الصاق جنرالتور نصب کرتے ہیں۔	49
--	--	------	--	--	--	-----	---	--	--	----





- Steel Sections Strength: ASTM A572 – Grade 50 / EN 10025 S355JR
- Bolts Strength: 8.8 ISO898-1
- Bolts Tensile Ultimate Strength: 800 MPa
- Bolts Tensile Yield Strength: 640 MPa
- Galvanization: Cold - galvanized, ASTM A-123 (75 microns)
- Weather Proofing: Paint coating (white and red)
- Ladder and Resting Area: height
- Ladder to the top and resting for every tower due to the
- Structural Steel Code: AISC 360-10

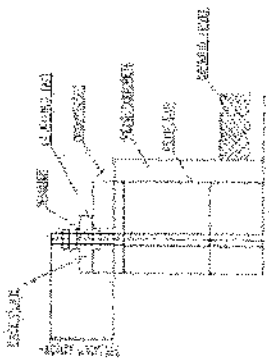
- 1- نوع تاور: Greenfield
- 2- ارتفاع تاور: 30 متر
- 3- وزن تاور: 5004 Kg
- 4- مصالح من عتاق و رابطة من 160 ملم في كل اتجاه.
- 5- EN1461 NOSTON 1461 من مادة رابطة و عتاق من 20 و 25 ملم.
- 6- انارة رابطة من عتاق و رابطة من 20 و 25 ملم.
- 7- انارة رابطة من عتاق و رابطة من 20 و 25 ملم.
- 8- انارة من عتاق و رابطة من 20 و 25 ملم.
- 9- انارة من عتاق و رابطة من 20 و 25 ملم.
- 10- انارة من عتاق و رابطة من 20 و 25 ملم.

(Greenfield) (30 متر) تاور

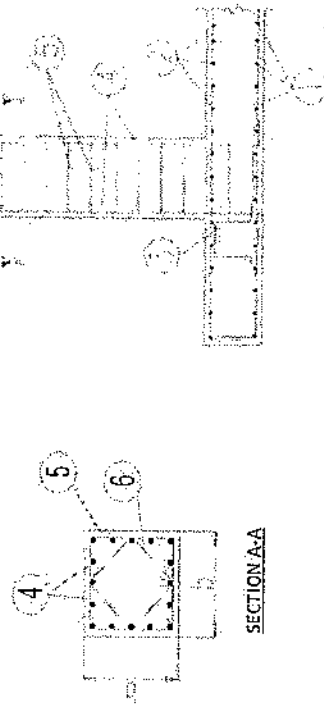
Bar No.	Diameter	Original Dimensions	a (in)	b (in)	Length (ft)	Number	Weight (lb)	Total Weight (%)
1	Ø14	a, b	180	5850	3410	31 x 2	399	
2	Ø14	a, b	180	5050	5410	31 x 2	398	
3	Ø10	a, b	200	300	1300	19	15	
4	Ø20	a, b	310	1680	2006	64	317	1220
5	Ø10	a, b	450	50	1900	52	46	
6	Ø10	a, b	318	50	1375	51	44	

W (in)	H (in)	t (in)	l1 (in)	l2 (in)	l3 (in)	l4 (in)	l5 (in)
3.71	5.33	0.69	0.40	3.60	2.10	0.25	1.00
						0.75	3.21

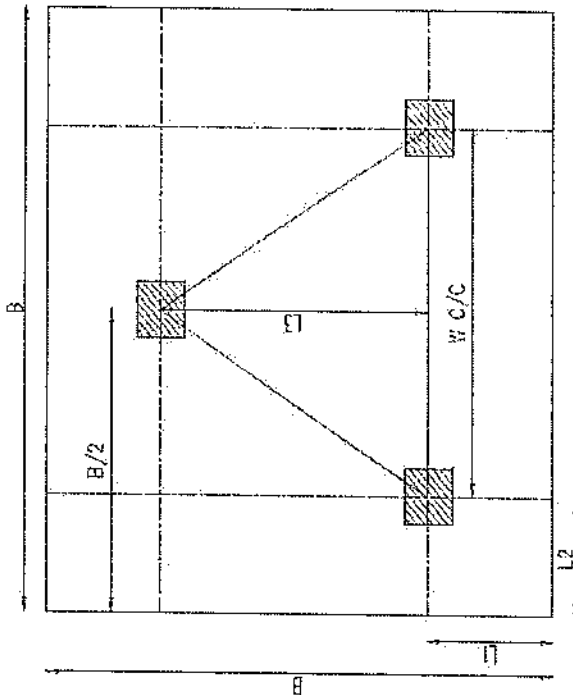
Concrete (in <sup>3</sup> )	Reinforcement (in <sup>3</sup> )	Iron Concrete Ratio	Reinforcement (%)
36.0	12.4	3.2	32.0



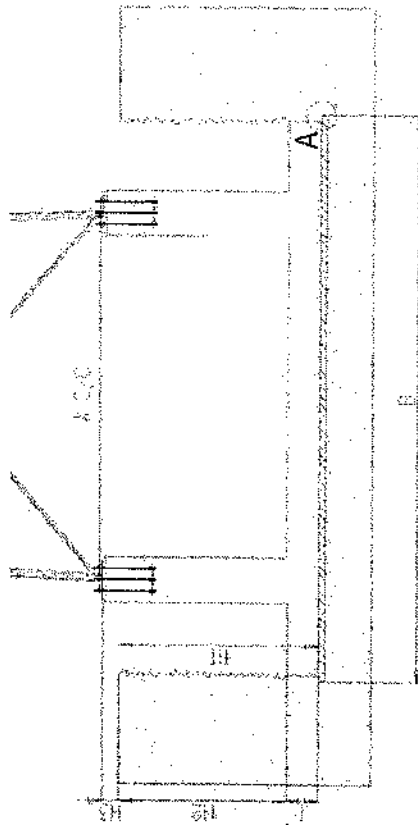
Anchorage Detail



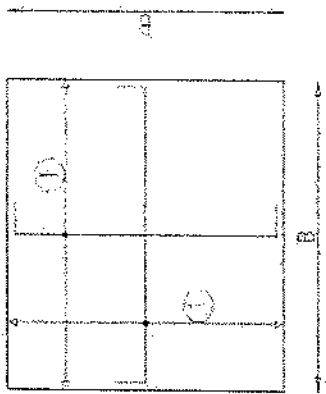
Reinforcement Plan



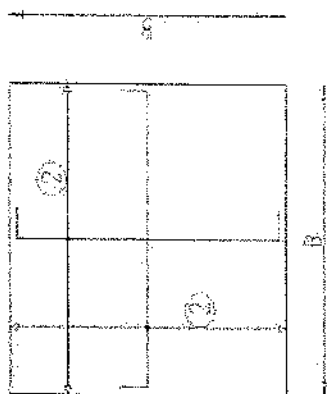
Foundation Plan



Foundation Cross-Section



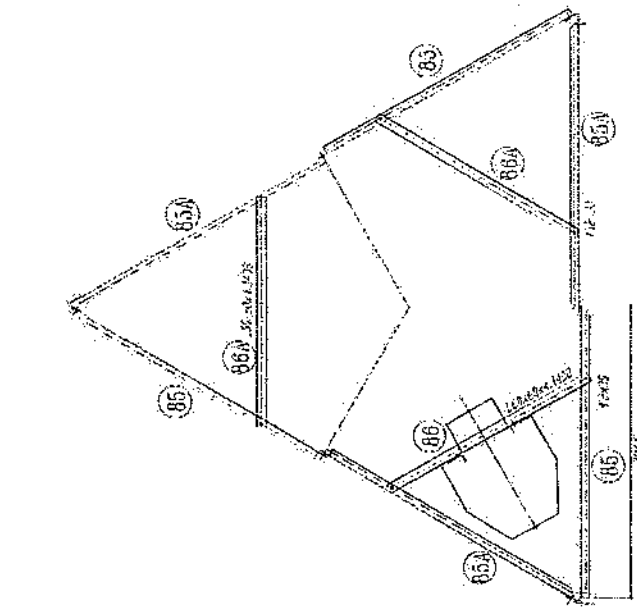
Foundation Bottom Reinforcement



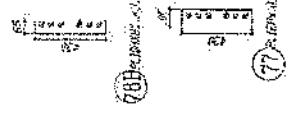
Foundation Top Reinforcement

- NOTES
- Concrete clear cover will be taken as 75mm
  - Dimensions B1, L1 and L2 are given according to the reinforced concrete, not plain concrete.
  - The allowable bearing capacity of the soil is 100tPa.
  - Material: Concrete = C30 Reinforcement = S520

*[Handwritten signature]*

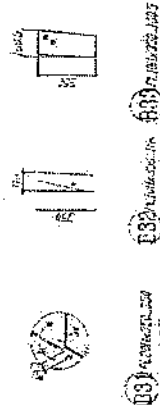
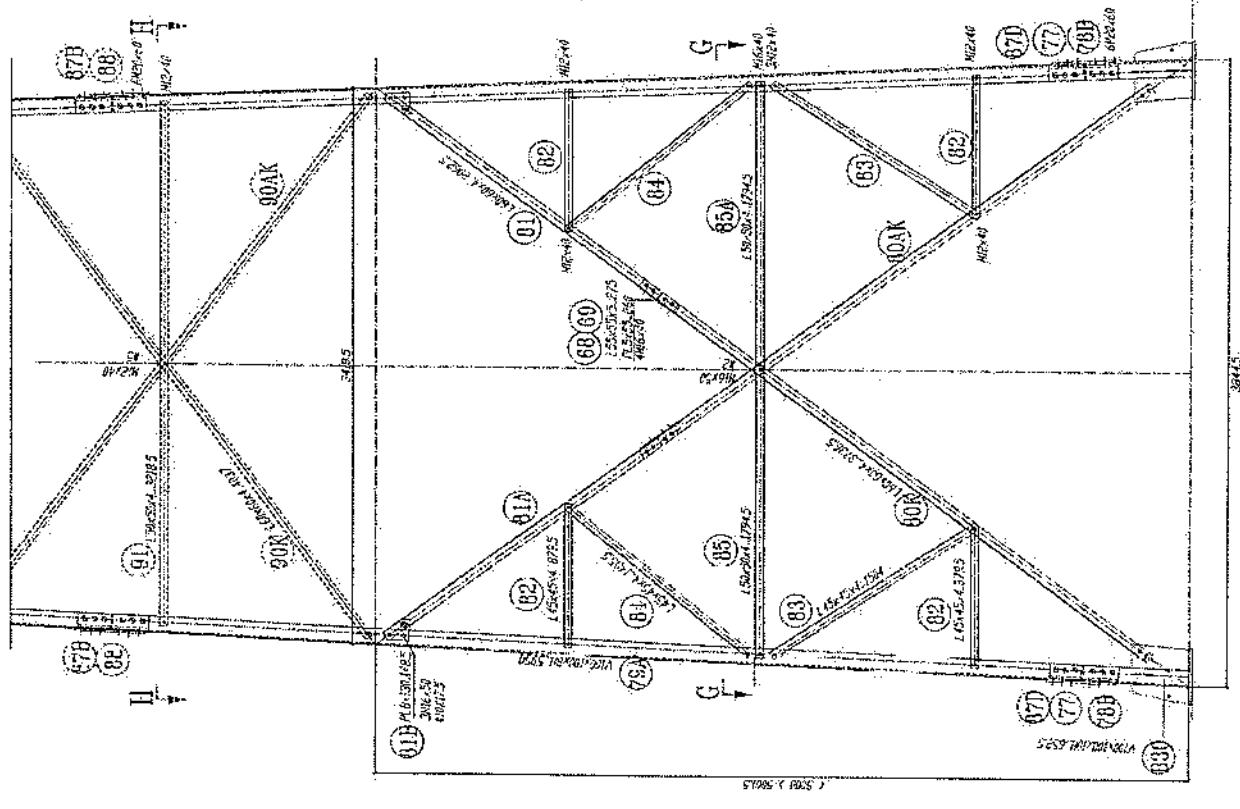


SECTION G-G

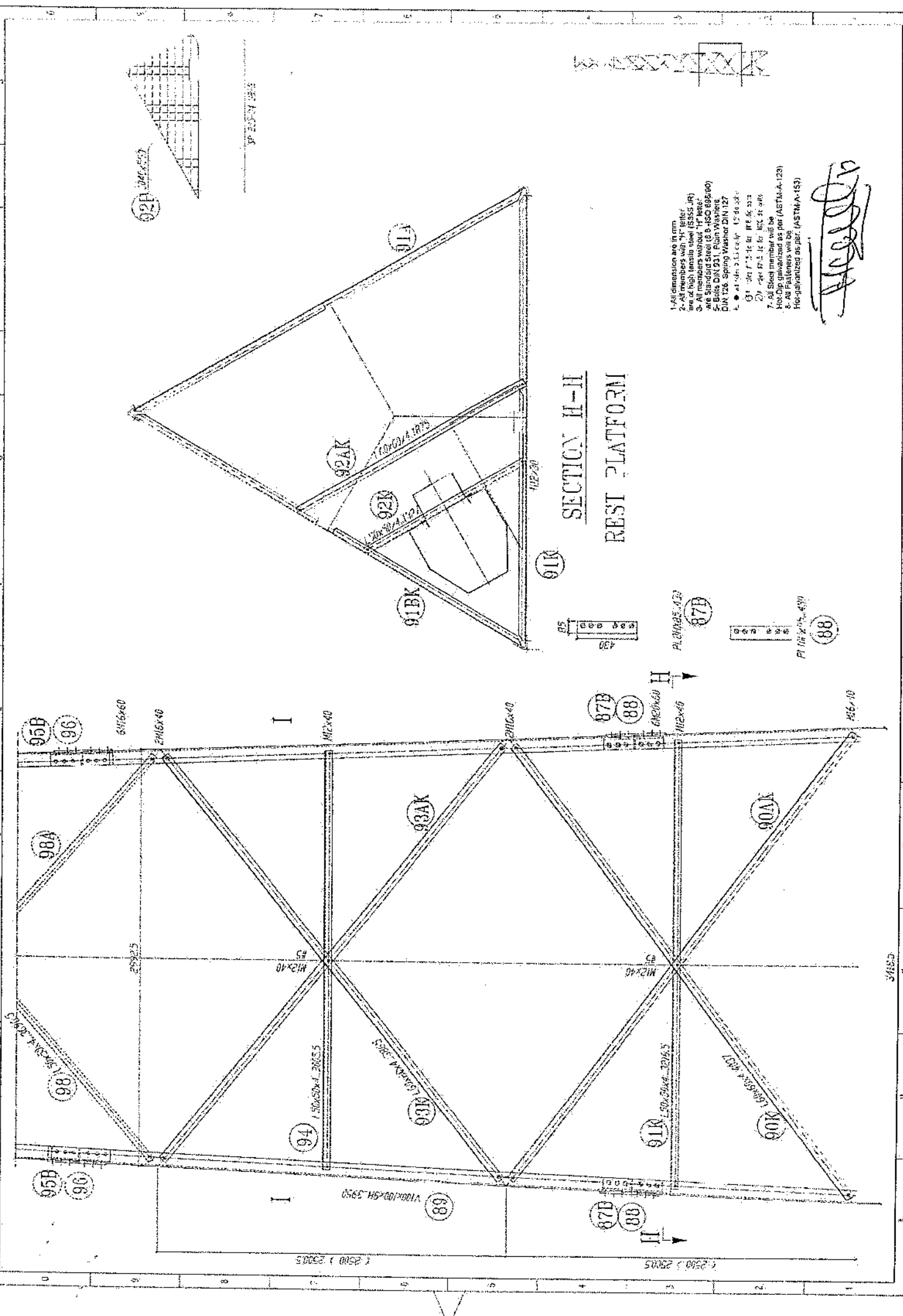


- 1-All dimensions are in mm
- 2-All members with "F" refer to high tensile steel (S355 JR)
- 3-All members with "S" refer to mild steel (S235 JR)
- 4-All members with "E" refer to high tensile steel (S355 JR) hot dip galvanized as per (ASTM-A-123)
- 5-Base DIN 901 Plain Washers
- 6-Base DIN 128 Spring Washer DIN 127
- 7-All bolts M20 or M24
- 8-All nuts M20 or M24
- 9-All washers 20x20x4 or 24x24x4
- 10-All steel members will be hot dip galvanized as per (ASTM-A-123)
- 11-All fasteners will be hot dip galvanized as per (ASTM-A-153)

*Handwritten signature:* H. H. H. H.



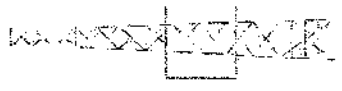
Grid lines A through J and 1 through 8 are marked along the top and right edges of the drawing.



1. All dimensions are in mm
2. All steel members are to be fabricated from high tensile steel (S355 JR)
3. All members without "HT" letter are Standard Steel (S 355 - JSC E36.90)
4. Bolts DIN 931, Flat Washers DIN 127
5. All connections are to be bolted
6. All connections to be made in accordance with BS 5951
7. All Steel members to be fabricated as per (ASTM-A-133)
8. All Plates to be made in accordance with (ASTM-A-153)

*Handwritten signature*

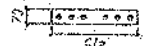
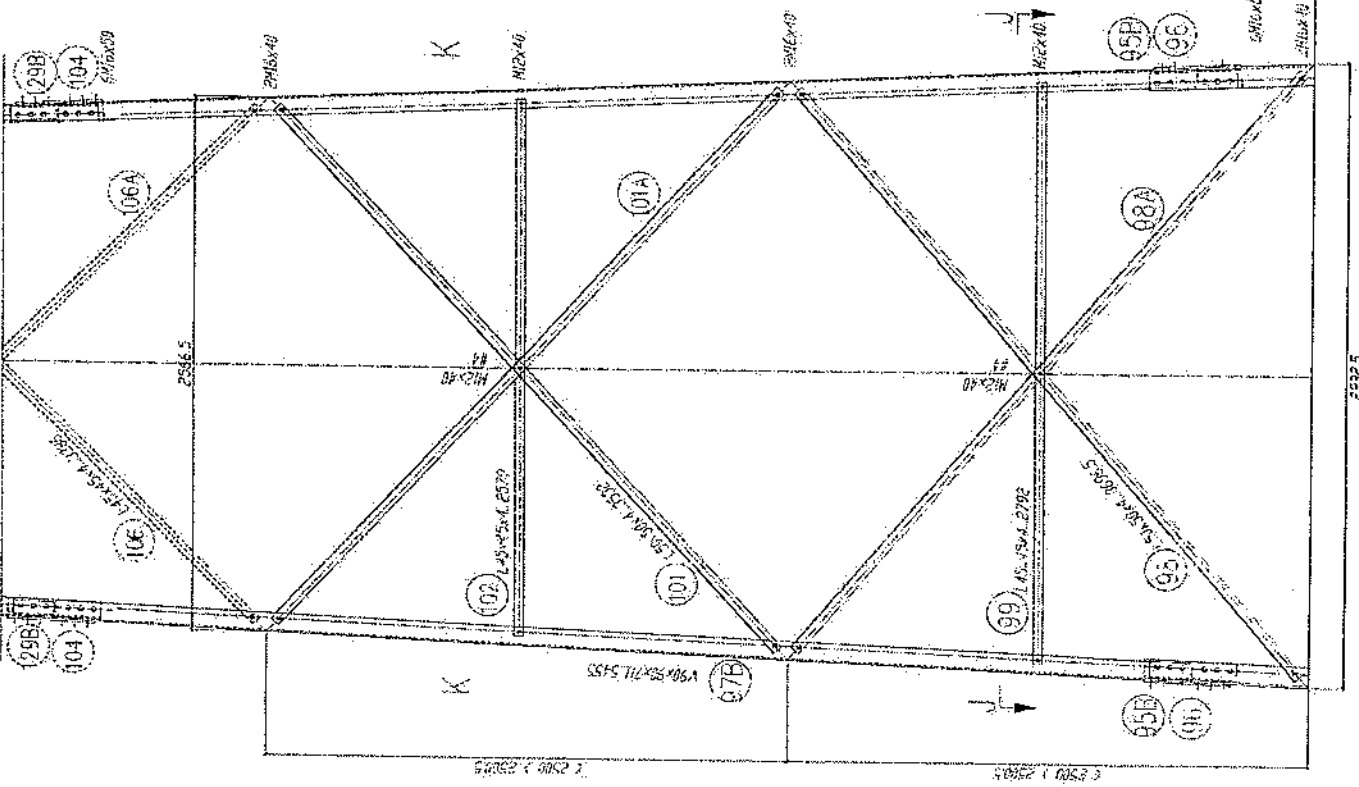
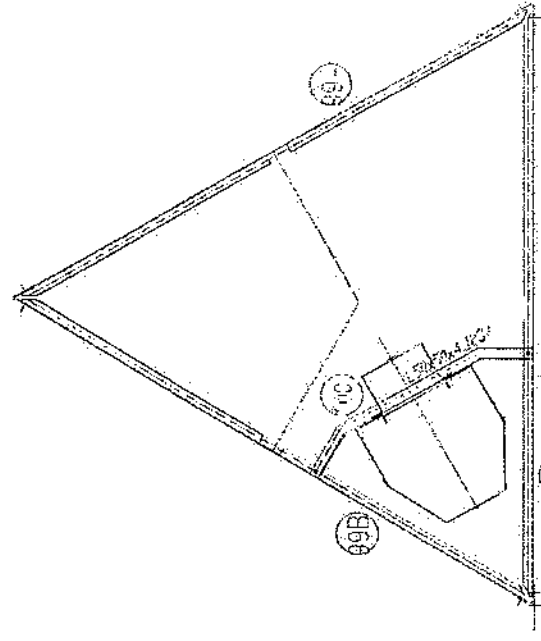
**SECTION H-H  
REST PLATFORM**



- 1-All dimension are in mm.
- 2-All members with "H" letter are of high tensile steel (S355JR)
- 3- All members without "H" letter are Standard Steel (S235 - ISO 886/001)
- 5- Bolt DIN 931, Plain Washers DIN 128, Spring Washer DIN 127
- 6- All steel members will be hot-dip galvanized as per (ASTM-A-123)
- 7- All Steel members will be hot-dip galvanized as per (ASTM-A-123)
- 8- All Fasteners will be Hot-galvanized as per. (ASTM-A-153)

*Handwritten signature*

SECTION J-J

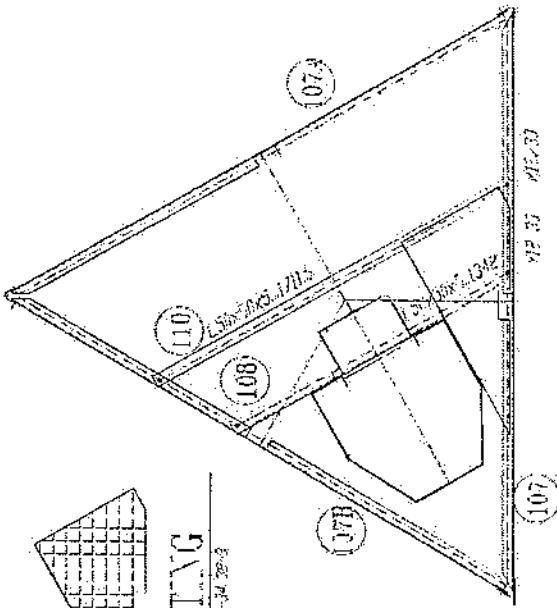


95B 140x120x15

96 140x120x15

E325

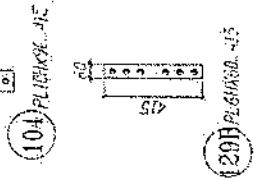
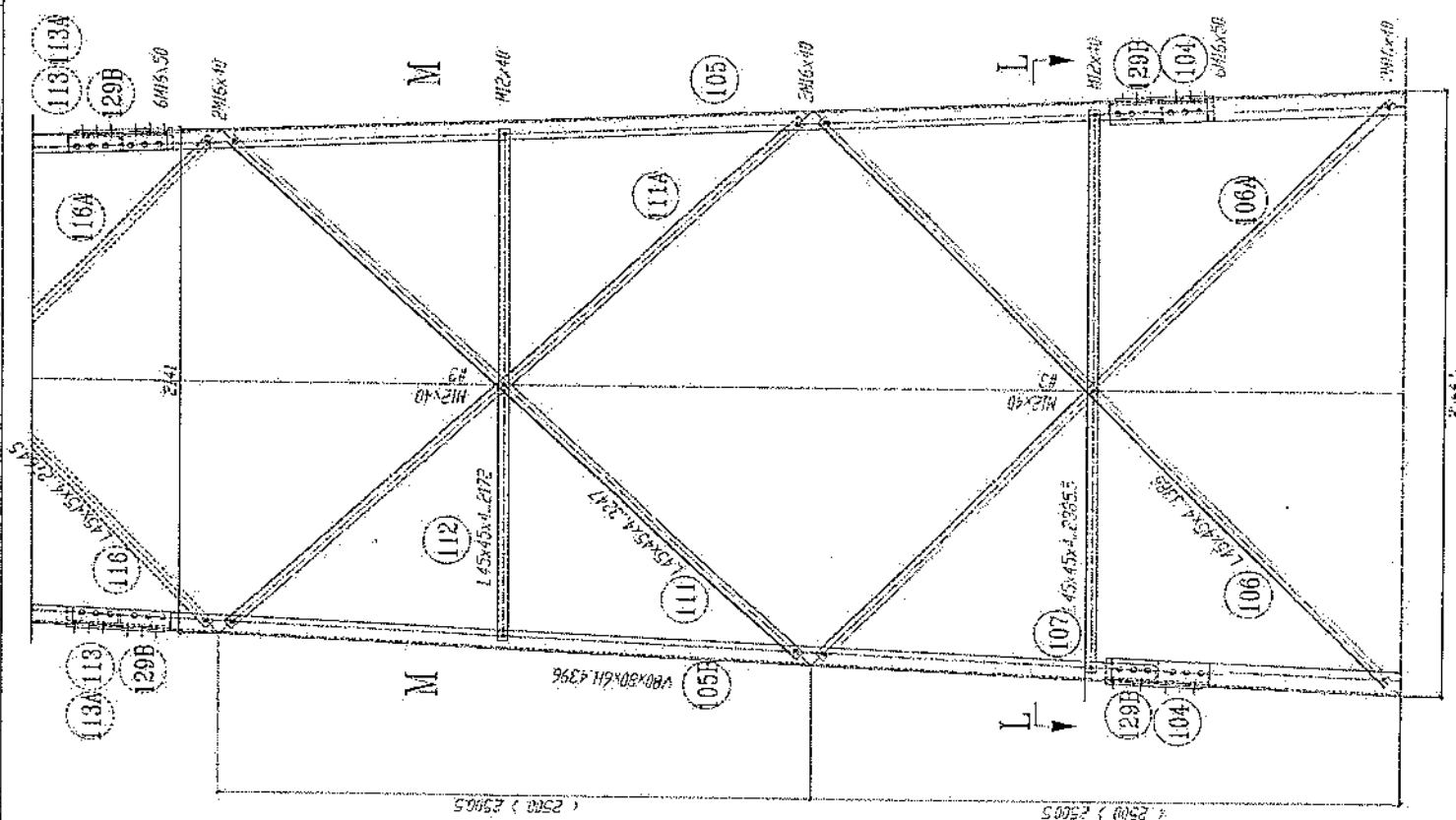
E325



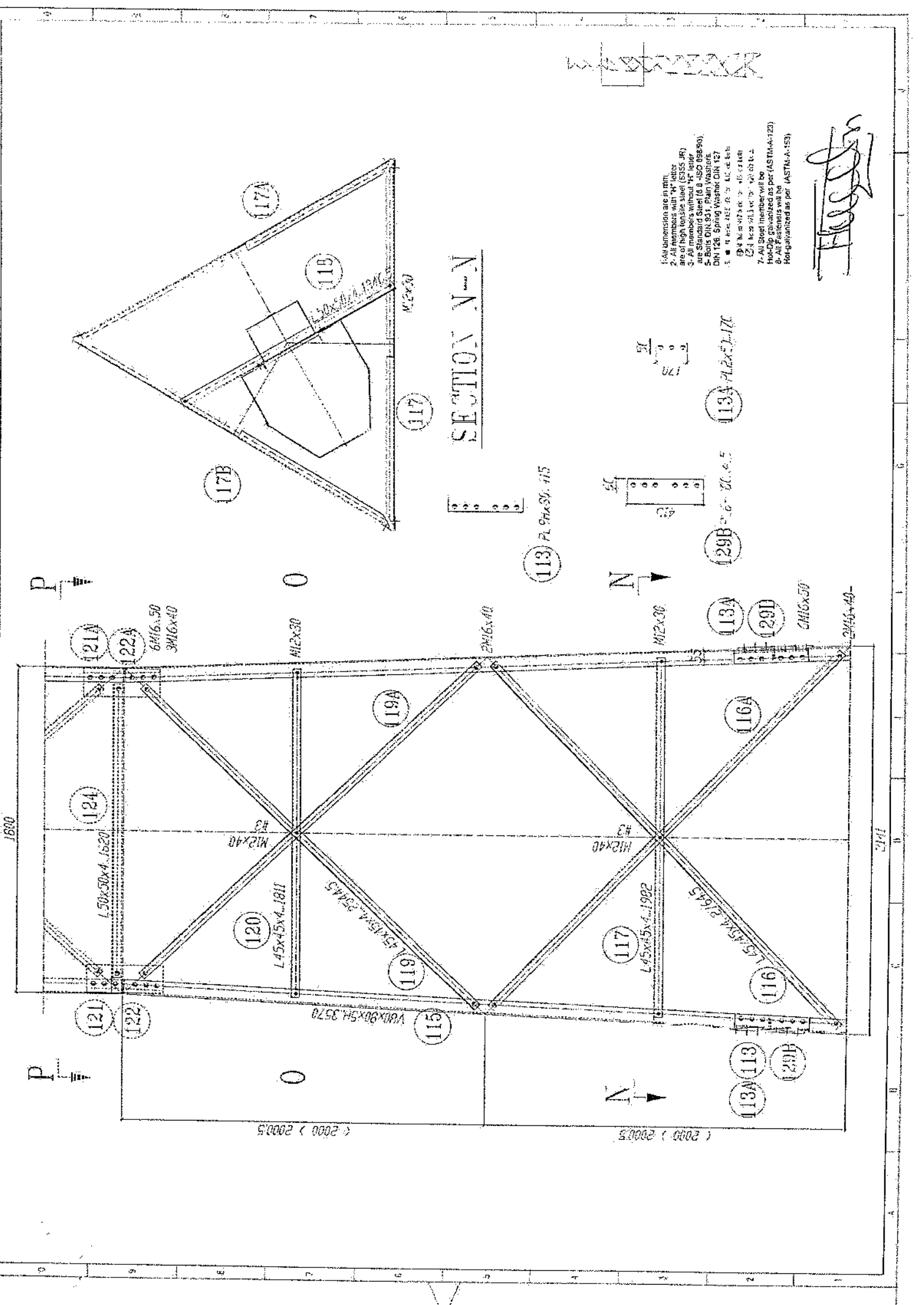
SECTION L-L  
REST PLATFORM

- 1- All dimensions are in mm.
- 2- All members with "M" refer to light gauge metal (LGM).
- 3- All members with "S" refer to standard steel (SS).
- 4- Bolts DIN 934, Plain Washers DIN 126, Spring Washer DIN 127.
- 5- All members with "L" refer to L-section.
- 6- All members with "C" refer to C-section.
- 7- All steel members will be hot-dip galvanized as per (ASTM-A-23).
- 8- All fasteners will be hot-dip galvanized as per (ASTM-A-153).

*Handwritten signature*



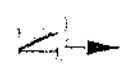
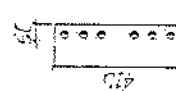
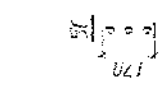
2500, 2500.5, 2500, 2500.5



- 1- All dimensions are in mm.
- 2- All members with "P" letter are of high tensile steel (S235 JR).
- 3- All members with "N" letter are of normal steel (S235 JR).
- 4- Bolts DIN 931, Plain Washers, DIN 124, Spring Washers DIN 127.
- 5- All connections are to be made as per (ASTM-A-153).
- 6- All connections are to be made as per (ASTM-A-153).
- 7- All Steel member will be Hot-Dip Galvanized as per (ASTM-A-123).
- 8- All Fasteners will be Hot-galvanized as per (ASTM-A-153).

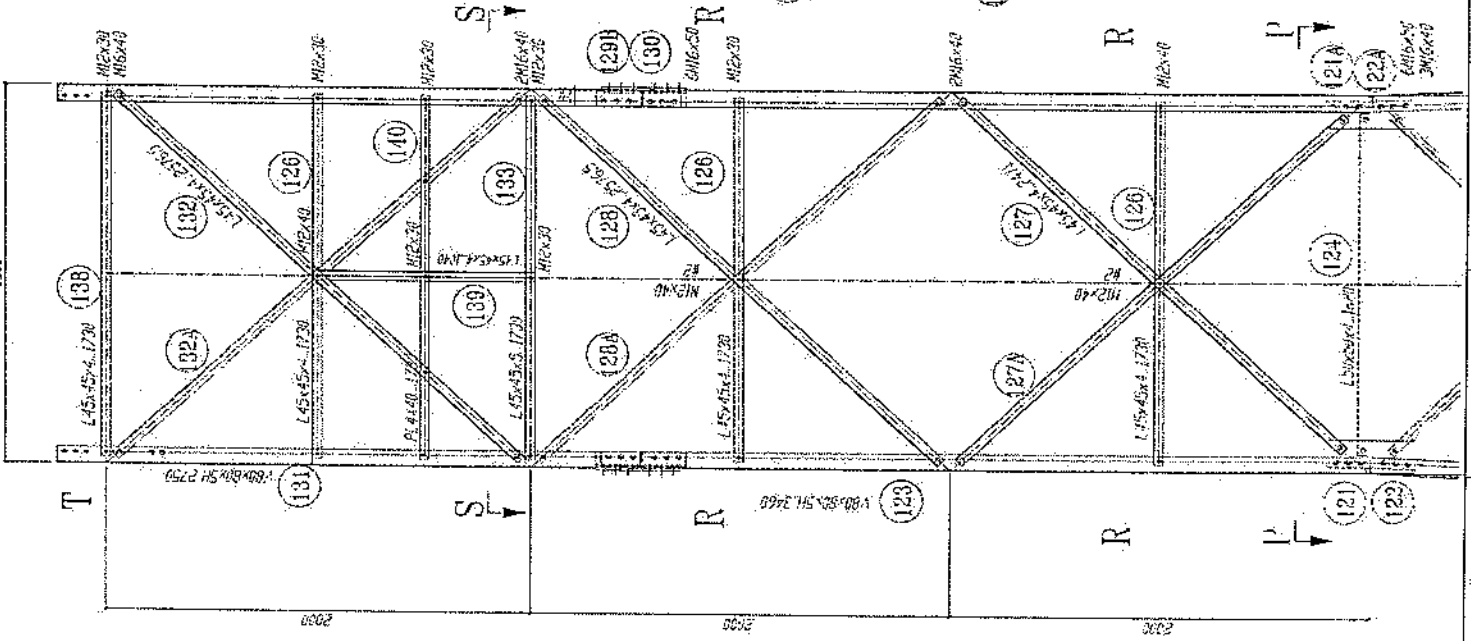
*Handwritten signature*

SECTION N-N



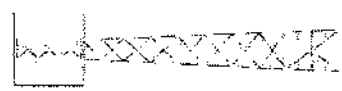
1:2000 > 2000.5

1:2000 > 2000.5



**SECTION S-S**

**SECTION P-P**



- 1-All dimension are in mm.
- 2-All members with "H" letter are of high tensile steel (SS55 JF)
- 3-All members without "H" letter are Standard Steel (IS-ISO 8861/83)
- 4-Balls DN 85, Paint Vaseline
- 5-DN 120, Spring Vector DN 127
- 6-
  - at 300 x 311 x 400 12.50.390.
  - at 300 x 311 x 400 12.50.390.
  - at 300 x 311 x 400 12.50.390.
  - at 300 x 311 x 400 12.50.390.
- 7-All Steel member will be Hot-Dip galvanized as per (ASTM-A-123).
- 8-All Fasteners will be Hot-galvanized as per (ASTM-A-153)

*Handwritten signature or initials*



