



امارت اسلامی افغانستان  
هیئت رهبری شرکت های امارتی



د افغانستان اسلامی امارت  
د امارتی شرکتونو رهبری پلاوی



## Islamic Emirate of Afghanistan Afghan Telecom Corporation

د افغان تیلی کام مخابراتی امارتی شرکت لوی ریاست  
د مالی او اداری معاونیت  
د تدارکاتو ریاست  
د پیرو دلو آمریت  
د اجناسو او خدماتو پیرو دلو مدیریت

(موضوع: اعمار احاطه سایت جدید NOR028 لات دوم پروژه دهم TDF واقع ولسوالی وایگل ولایت نورستان)

{3695}

شماره درخواست نرخدهی:

{1445/11/13}

تاریخ صدور درخواست نرخدهی به قمری:

{1403/3/2}

تاریخ صدور درخواست نرخدهی به شمسی:

جنس فوق ضرورت: معاونیت عملیاتی بیسیم (آمریت RF&BSS)

## تاریخ ترتیب استعلام: ( 13 / 11 / 1445 )

- (1) اداره {نام اداره تدارکاتی را درج کنید} تخصیص بودجه لازم برای تدارک اجناس/ خدمات غیر مشورتی مندرج این درخواست را دارد.
- (2) آفر سربسته شما الی {تاریخ و وقت را درج کنید} یا قبل از آن به دفتر {مدیریت خریداری امریت تهیه و تدارکات شرکت افغان تیلیکام} تسلیم داده شود.
- (3) آفر ها نیکه بعد از میعاد تسلیمی ارائه گردند، بدون اینکه باز شود مسترد می گردد. پاکت حاوی آفر باید به صورت واضح عبارت نرخ برای {نام اجناس / خدمات غیر مشورتی را درج کنید} نشانی شده باشد.
- (4) آفر ارائه شده در آفرها باید الی مدت (30) روز تقویمی سر از تاریخ ختم میعاد تسلیمی آفرها اعتبار داشته باشد.
- (5) در صورت تغییر در مقدار نیازمندی، اداره می تواند مقدار نیازمندی تقاضا شده را الی (25) فیصد زیاد و یا کم نماید، مشروط به اینکه قیمت مجموعی آن از حدود صلاحیت پولی برای درخواست نرخ گیری تجاوز ننماید.
- (6) ترجیح داخلی مطابق حکم چهارم طرز العمل تدارکات قابل اجرا است. {مورد ترجیح داخلی و فیصدی آنرا درج نمائید}.
- (7) آفر گشائی در محضر عام حتمی نبوده و فرمایش دهنده مکلف به قبول نازلترین نرخ نمی باشد. در صورت رد هر یک یا تمام آفرها فرمایش دهنده کدام مسؤلیت در قبال داوطلب تهیه/ارائه کننده ندارد.
- (8) آفر دهنده اسناد ذیل را با آفر خویش ضمیمه می نماید:
  - 1- جواز تجارتي/ فعالیت/ کار قابل اعتبار؛
  - 2- نمبر تشخیصیه مالیه؛
  - 3- اجازه نامه تولید کننده (در صورت لزوم).
  - 4-
- (9) سند نرخ گیری تکمیل و توسط شخص با صلاحیت یا نماینده تهیه/ ارائه کننده در هر صفحه مهر امضاء شده باشد.  
نام کارمند صادر کننده درخواست نرخ گیری:

امضاء هیئت

امضاء هیئت

امضاء هیئت

## جدول اقلام و قیمت ها

شماره	اسم و تشریح با مشخصات تخنیکی اقلام	واحد	مقدار	قیمت فی واحد به افغانی	قیمت مجموعی به افغانی
1	اعمار احاطه سایت NOR028 ولایت نورستان منطقه کوند کلی کالیگل همراه با گارد روم و تشناب مطابق مشخصات ضمیمه کوردینات سایت جدید NOR028 ولایت نورستان 70.95408-35.08044		1		
2	اعمار یک سلب جنراتور در سایت NOR028 مطابق نقشه و مشخصات ضمیمه	PCS	1		
3	اعمار یک سلب بطری بانک BTS همراه با سایبان ان در سایت NOR028 مطابق مشخصات ضمیمه	PCS	1		
4	اعمار اطاق برای جنراتور و تانکی تیل مطابق نقشه و مشخصات ضمیمه	PCS	1		
5	اعمار فونديشن سولر سیستم بالای بام اطاق ها مطابق نقشه و مشخصات ضمیمه	PCS	1		
6	اعمار سرک به طول 5 کیلو متر و عرض 3 مر به طور خاکی برای عبور و مرور موتر	M	1		
7	اعمار اطاق برای بطری سولر مطابق مشخصات ضمیمه	PCS	1		
8	اعمار اطاق برای اشپزخانه مطابق مشخصات ضمیمه	PCS	1		

نوت: بازدید از ساحه لازمی میباشد.

1. معیاد برای ساختمان سایت از تاریخ عقد قرارداد 35 الی 42 روز.
2. اخذ تاییدی کوردنیت برای ساختمان از شعبه نیازمند (تخنیکی بیسیم).
3. اخذ 10% پول بخاطر تامينات از قیمت مجموعی برای 6 ماه بعد از تسلیمی سایت.
4. سولر سیستم بالای بام اطاق ها نصب میگردد.

مجموع قیمت به ارقام بشمول مالیات : عدد

مجموع قیمت به حروف بشمول مالیات:

مجموع مبلغ مالیات به ارقام و حروف:

مجموع قیمت به ارقام بدون مالیات: عدد (قابل پرداخت)

مجموع قیمت به حروف بدون مالیات (قابل پرداخت)

مدت ضمانت (ورانتی/ گرننتی) بعد از تاریخ اكمال:

مشخصات ضم پیشنهاد می باشد:

یادداشت : هرگاه شرکت میخواهند انصراف کند باید از تاریخ استعمال نرخگیری الی دو یوم انصراف خود را بطور رسمی ارایه نماید.  
شرکت برنده مکلف است که بعد از برنده شدن باید جنس/خدمات را در ظرف یک هفته ارایه نماید.

## شخصات تخنیکي اجناس

شماره	اقلام	مشخصات
		<b>آدرس مشخص شرکت:</b> <b>ایمیل آدرس شرکت:</b>
	اسم تهیه/ ارائه کننده: اسم شخص یا نماینده با صلاحیت تهیه/ ارائه کننده: امضای شخص یا نماینده تهیه/ ارائه کننده: تاریخ: <b>شماره تلفون حتمی:</b>	مهر تهیه/ ارائه کننده

یادداشت: فرمایش گیرنده کاپی رهنمود، ساخت و مدل، بروشور و یا فهرست تجهیزات یا خدماتی را که اکمال می نماید ضمیمه نماید. معلومات فوق جهت ارزیابی مؤثر آفرها استفاده می گردد.

## شرایط تدارک و پرداخت

شرایط ذیل صرف با موافقه تحریری فرمایش دهنده قابل تغییر می باشد.

- (1) تهیه کننده مکلف به پرداخت تأمینات و تضمینات می باشد، تأمینات از سر جمع پول 5 الی 15 فیصد اخذ میگردد و بعد از تکمیل و رانتهی به اکانت شرکت انتقال میگردد.
- (2) بعد از اکمال خدمات غیر مشورتی/ تهیه اجناس، تهیه/ ارائه کننده باید نسخه اصلی و (2) کاپی بل (Invoice) را به فرمایش دهنده تسلیم نماید؛
- (3) پرداخت توسط فرمایش دهنده، طی مدت (30) روز کاری درمقابل مقدار واقعی اجناس/خدمات غیر مشورتی تهیه شده صورت می گیرد.
- (4) فرمایش دهنده میتواند در حالات ذیل با ارسال اطلاعیه کتبی به تهیه/ ارائه کننده، امر خریداری را کاملاً یا قسماً فسخ نماید:
  - 1- تهیه/ ارائه کننده موفق به تحویل بخش یا تمام اجناس در ظرف مدت معینه در امر خریداری نشود؛
  - 2- تهیه/ ارائه کننده موفق به اجرای مکلفیت های دیگر تحت امر خریداری نشود.
  - 3- هرگاه در اجناس اکمال شده یا خدمات ارائه شده نواقص و یا کاستی ها مشاهده گردد، تهیه/ ارائه کننده مکلف به رفع نواقص و کاستی ها در مدت (3) روز کاری بعد از دریافت اطلاعیه در مورد می باشد، در غیر آن فرمایش دهنده می تواند امر خریداری را فسخ نماید.
  - 4- هرگاه تهیه/ ارائه کننده، در جریان داوطلبی و یا حین اجرای وظایف محوله تحت امر خریداری اقدام به فساد و تقلب نموده باشد.
- (5) هرگاه در درخواست نرخ گیری میعاد ضمانت (وارنتی/ گرننتی) تصریح گردیده باشد، تهیه/ ارائه کننده مکلف به تعویض در طول مدت معینه می باشد.

**اصلاح اشتباهات محاسبوی**

(1) اشتباهات محاسبوی طور ذیل تصحیح می گردد:

- 1- در صورت تفاوت میان مبلغ به ارقام و حروف، مبلغ به حروف قابل اعتبار می باشد؛
- 2- در صورتیکه تفاوت میان قیمت فی واحد و قیمت مجموعی وجود داشته باشد، قیمت فی واحد برای ارزیابی قیمت ها و ترتیب امر خریداری قابل اعتبار می باشد؛
- 3- در صورت موجودیت تفاوت میان نرخ فی واحد و قیمت مجموعی (حاصل ضرب مقدار در نرخ فی واحد)، نرخ فی واحد قابل اعتبار می باشد، هرگاه از نظر فرمایش دهنده اشتباه در نقاط اعشاری در قیمت فی واحد برجسته باشد، در این صورت قیمت مجموعی اقلام طوریکه نرخ داده شده قابل اعتبار بوده و قیمت فی واحد باید اصلاح شود.
- 4- فرمایش دهنده مطابق مندرجات فوق اشتباهات محاسبوی را اصلاح و بعد از اخذ موافقه کتبی داوطلب در قیمت مجموعی آفر محاسبه می نماید.
- 5- داوطلب مکلف به پذیرش اشتباهات محاسبوی در آفر خویش می باشد. در صورت عدم پذیرش اشتباهات محاسبوی توسط داوطلب، آفر وی رد می گردد.

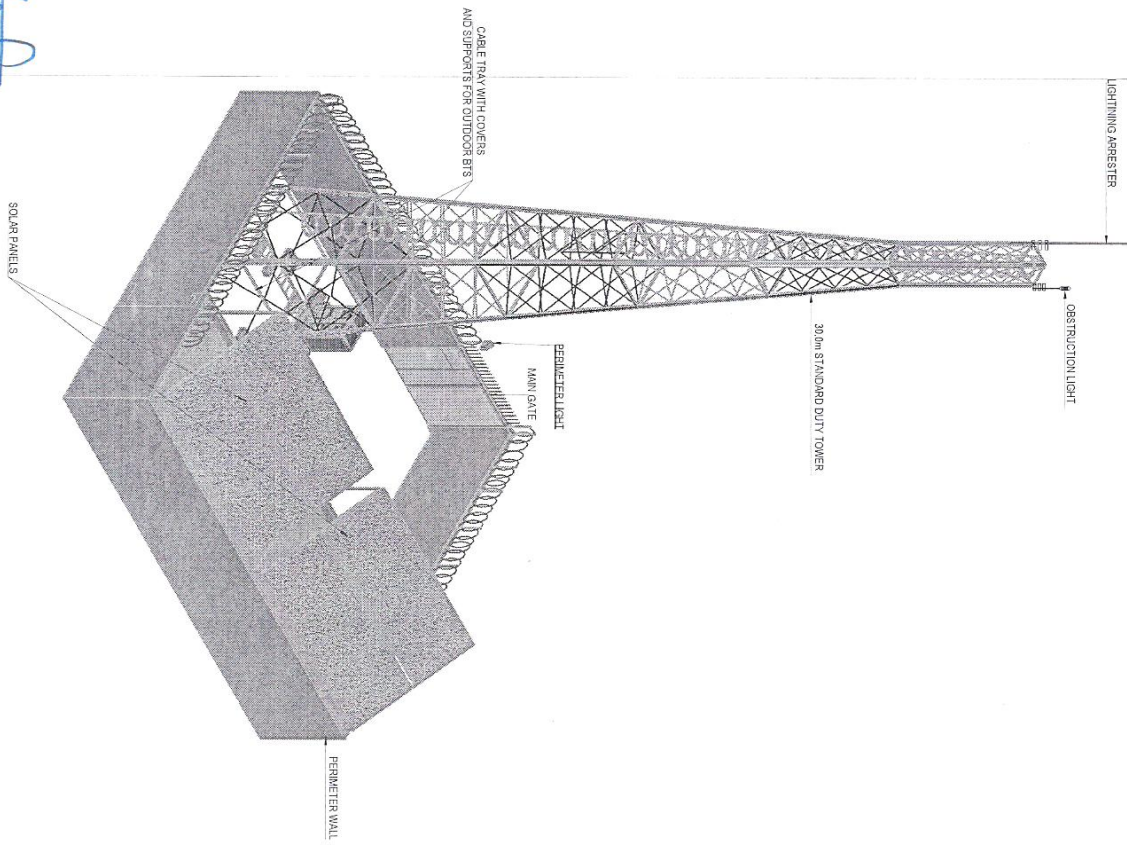


**STANDARD DRAWING  
DETAILED DESIGN DRAWING**

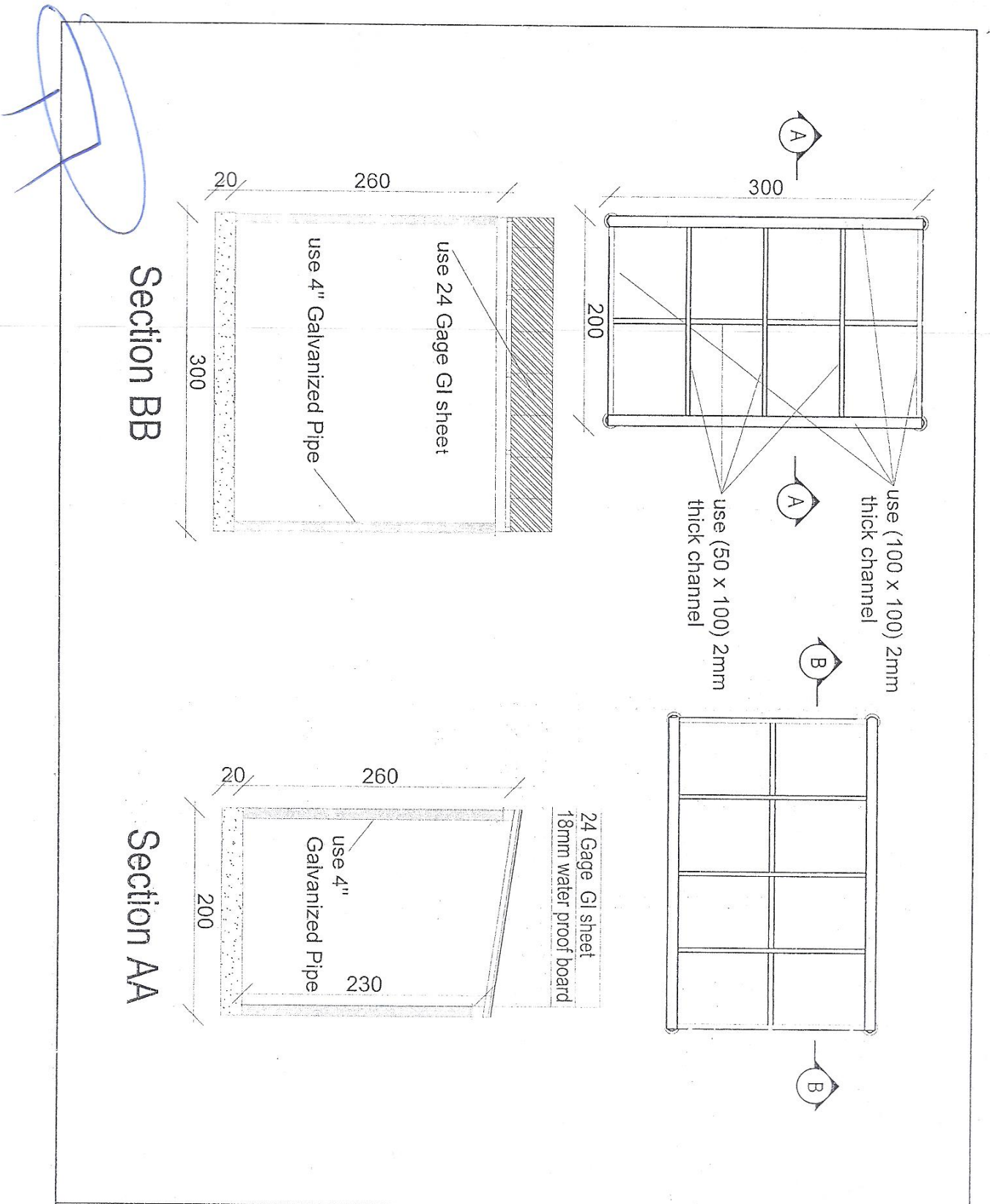
11000000  
11000000

TOWER HEIGHT: 30.0m, 30 TOWER

*Handwritten signature*



**PERSPECTIVE**  
SCALE: NTS



REVISION RECORDS

NO.	DATE	DESCRIPTION

LEGEND

	CHANNEL
	PIPE
	WATER PROOF BOARD

PROJECT TITLE NO.  
GSM SITES

DRAWING TITLE:  
Site plan for BTS (Construction)

DRAWN BY:  
SAGI DEPARTMENT

CHECKED BY:  
SAGI TEAM

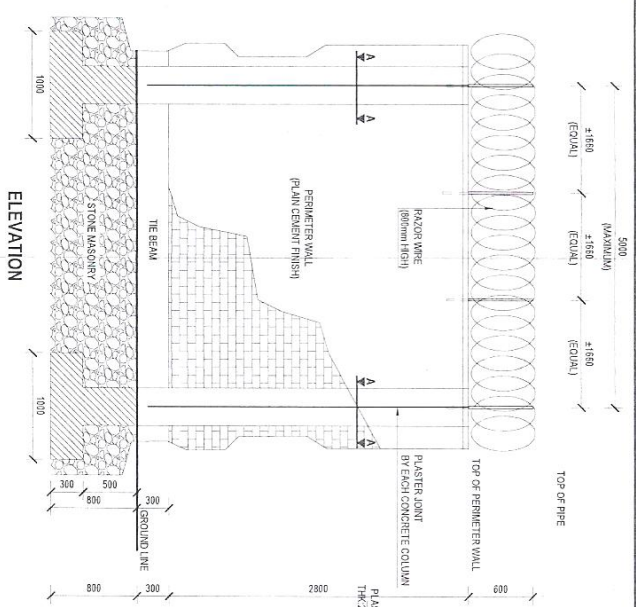
APPROVED BY:  
SAGI DEPARTMENT

SCALE: 1:100 @ A3  
ACTUAL DATE: 4/2/2017  
ISSUE DATE: 4/2/2017

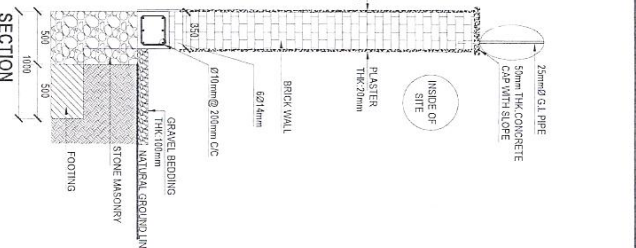
OWNER:  
MCTT - Ministry of Communication and Information Technology

Ce4i | Salem Telecommunication Company  
KSA SUT  
ASR HANSHIN

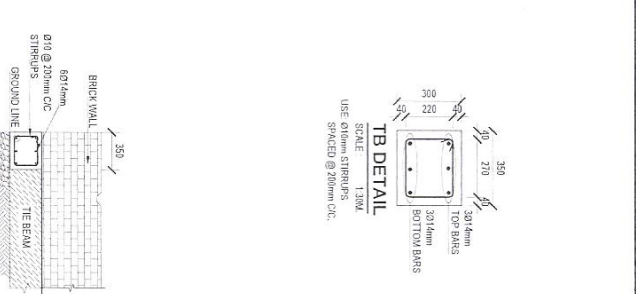




**ELEVATION PERIMETER WALL DETAIL**  
SCALE: 1:50M



**SECTION**  
SCALE: 1:50M



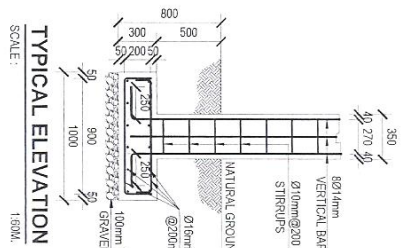
**TB DETAIL**  
SCALE: 1:30M  
USE 10mm STRIPS  
SPACED @ 200mm C/C.



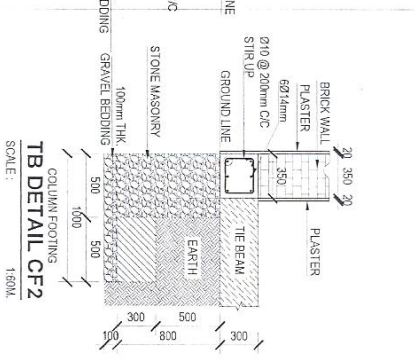
**SECTION A-A**  
SCALE: 1:50M



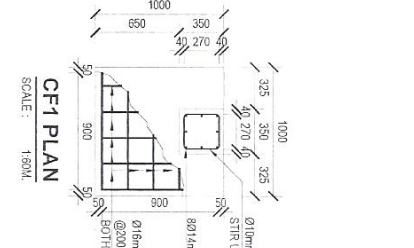
**PERIMETER LIGHT**  
SCALE: 1:50M



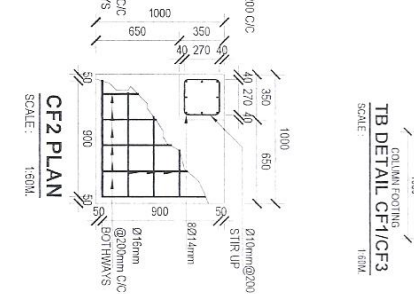
**TYPICAL ELEVATION**  
SCALE: 1:50M



**TB DETAIL CF2**  
SCALE: 1:50M

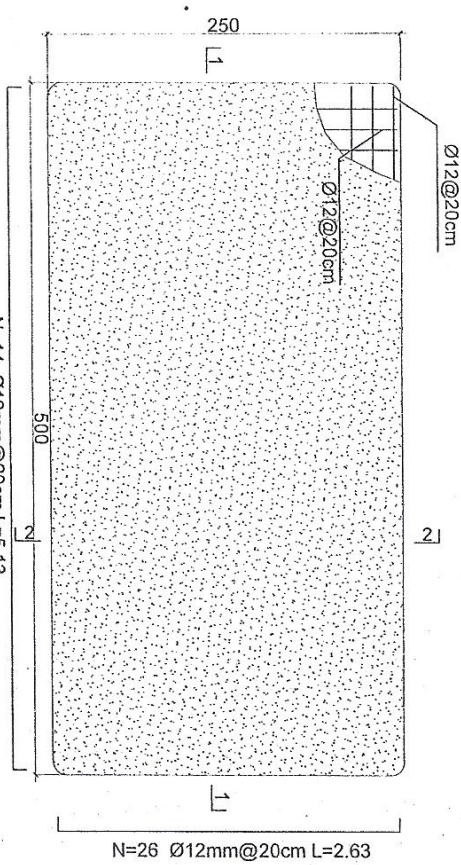


**CF1 PLAN**  
SCALE: 1:50M

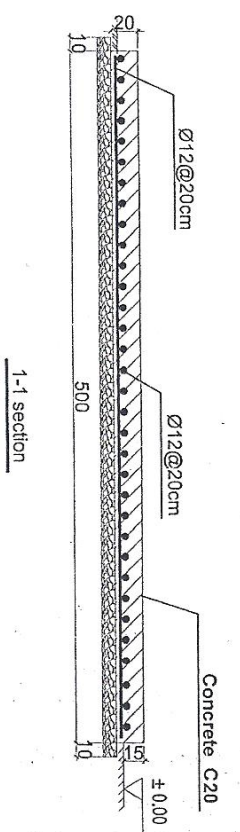


**CF2 PLAN**  
SCALE: 1:50M

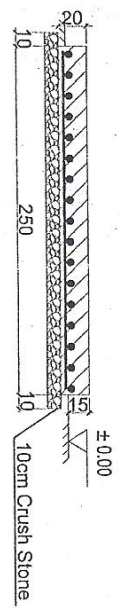
*Handwritten signature*



**Generator Foundation**



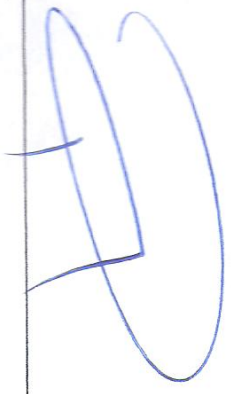
**1-1 section**



**2-2 section**

- Notes:
1. The foundation is adopts reinforced concrete, the concrete is C20; (C20:compressive strength is 20N/mm<sup>2</sup>); the foundation lays on a 10cm thick crush stone pad;
  2. Ø12: mild steel, rebars strength 210N/mm<sup>2</sup>
  3. minimum concrete cover for rebar is 3.5cm,
  4. All units are in cm
  5. All edges of the Slab should be curve

**Generator Foundation**



REVISION NO	DATE	DESCRIPTION
1		

OWNER:	
ISSUE DATE:	
ACTUAL DATE:	
SCALE:	1:200 @ A3
APPROVED BY:	Project Implementation Dep
CHECKED BY:	Project Implementation Dep
DRAWN BY:	Project Implementation Dep
DRAWING TITLE:	Generator Foundation
PROJECT TITLE / NO:	GSM SITES
PROJECT TITLE / NO:	GSM SITES

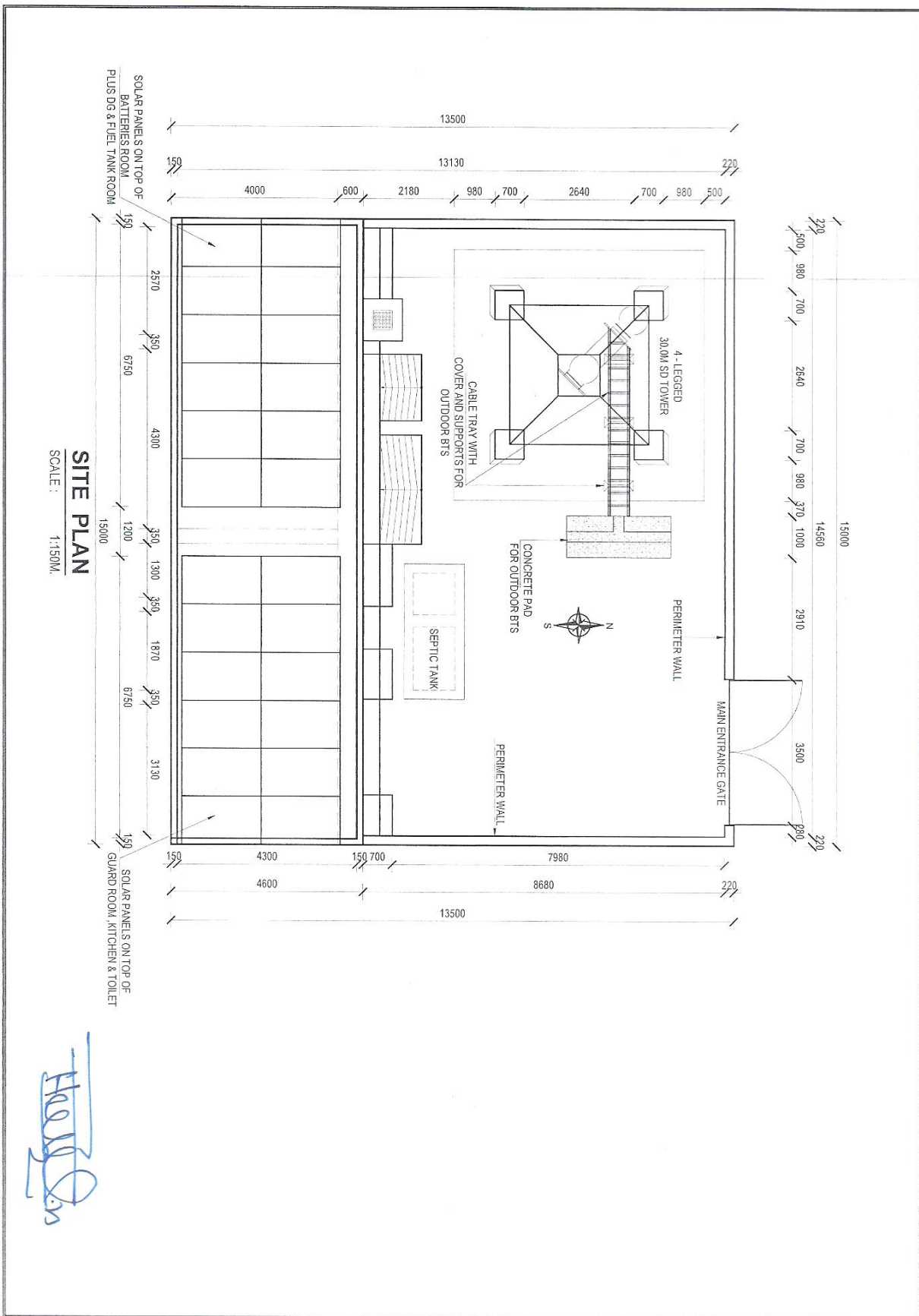
REVISION RECORD	DATE	DESCRIPTION
1		

LEGEND:	
BRICK FREQ	
STONE MASONRY	
REINFORCED CONCRETE	
RASTER WIRE	
CLASH	

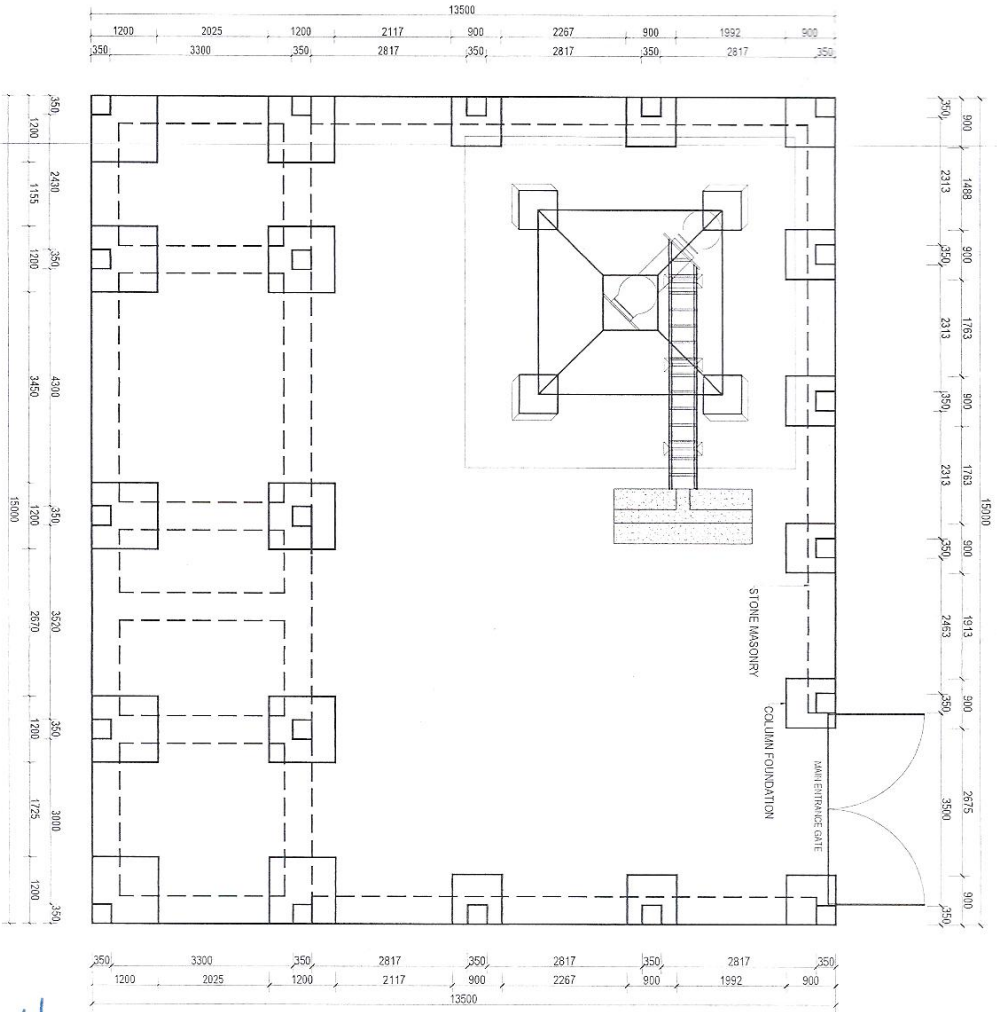
OWNER:	
ISSUE DATE:	
ACTUAL DATE:	
SCALE:	1:200 @ A3
APPROVED BY:	Project Implementation Dep
CHECKED BY:	Project Implementation Dep
DRAWN BY:	Project Implementation Dep
DRAWING TITLE:	Generator Foundation
PROJECT TITLE / NO:	GSM SITES
PROJECT TITLE / NO:	GSM SITES



**SITE PLAN**

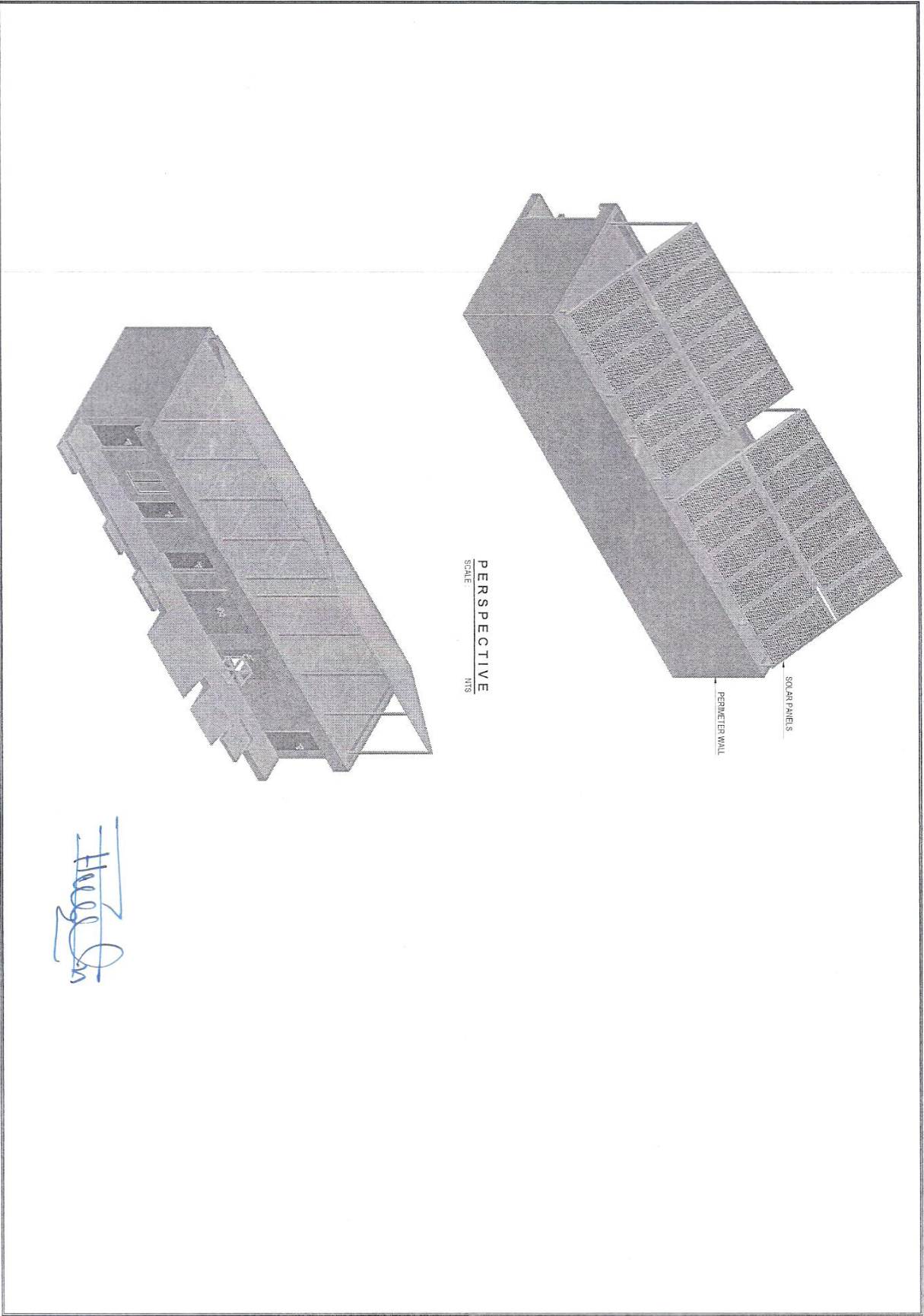
SCALE: 1:150M.

*Handwritten signature*



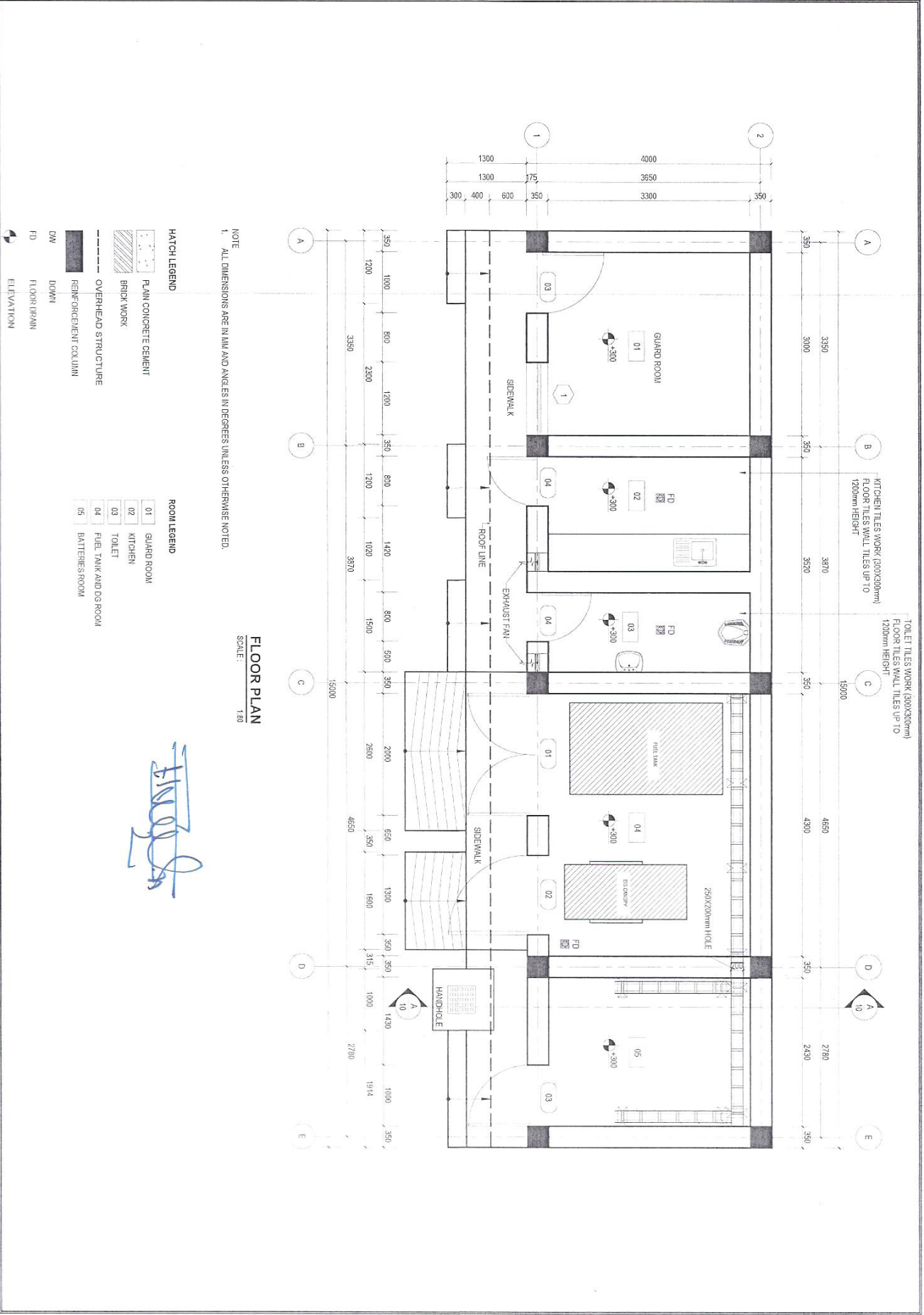
FOUNDATION PLAN  
SCALE 1:75

*Handwritten signature*



PERSPECTIVE  
SCALE 1/8" = 1'-0"

*Handwritten signature*



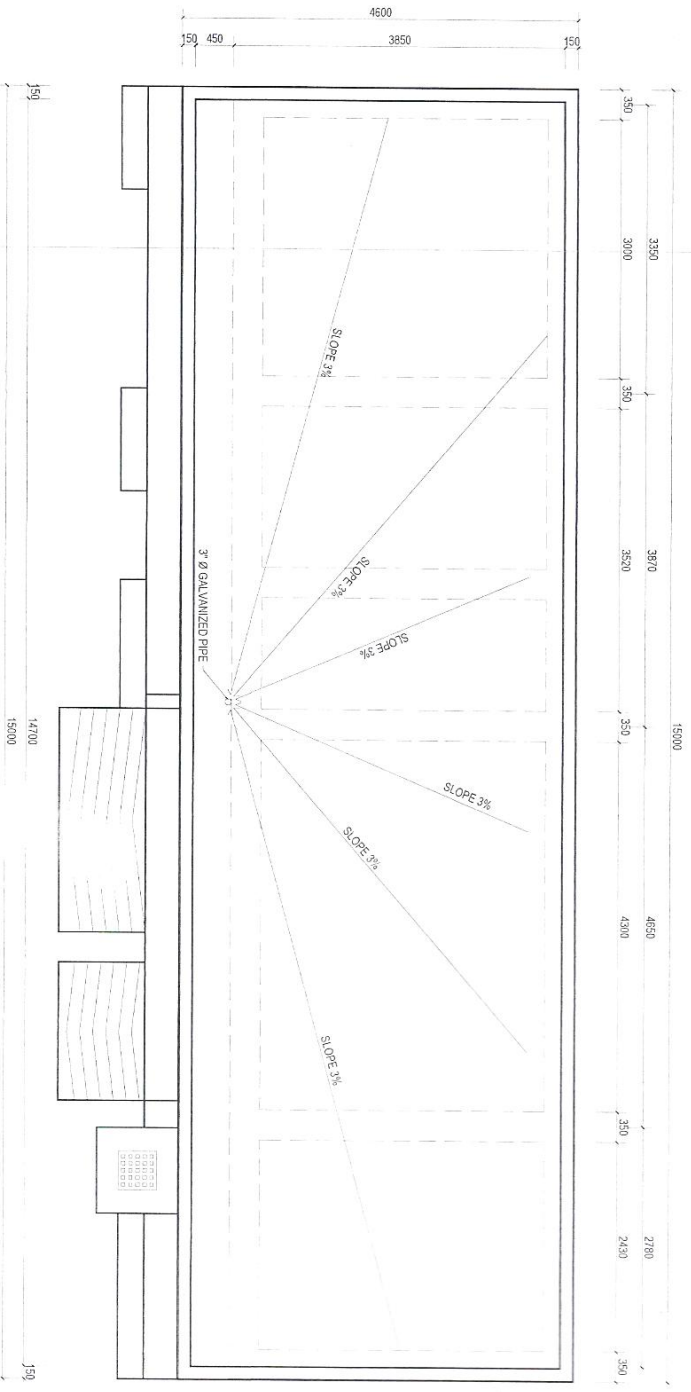
NOTE  
1. ALL DIMENSIONS ARE IN MM AND ANGLES IN DEGREES UNLESS OTHERWISE NOTED.

**FLOOR PLAN**  
SCALE: 1:80

*Handwritten signature in blue ink.*

- HATCH LEGEND**
- PLAIN CONCRETE CEMENT
  - BRICK WORK
  - OVERHEAD STRUCTURE
  - REINFORCEMENT COLUMN
  - DOWN
  - FLOOR DRAIN
  - ELEVATION
- ROOM LEGEND**
- 01 GUARD ROOM
  - 02 KITCHEN
  - 03 TOILET
  - 04 FUEL TANK AND GAS ROOM
  - 05 BATTERIES ROOM



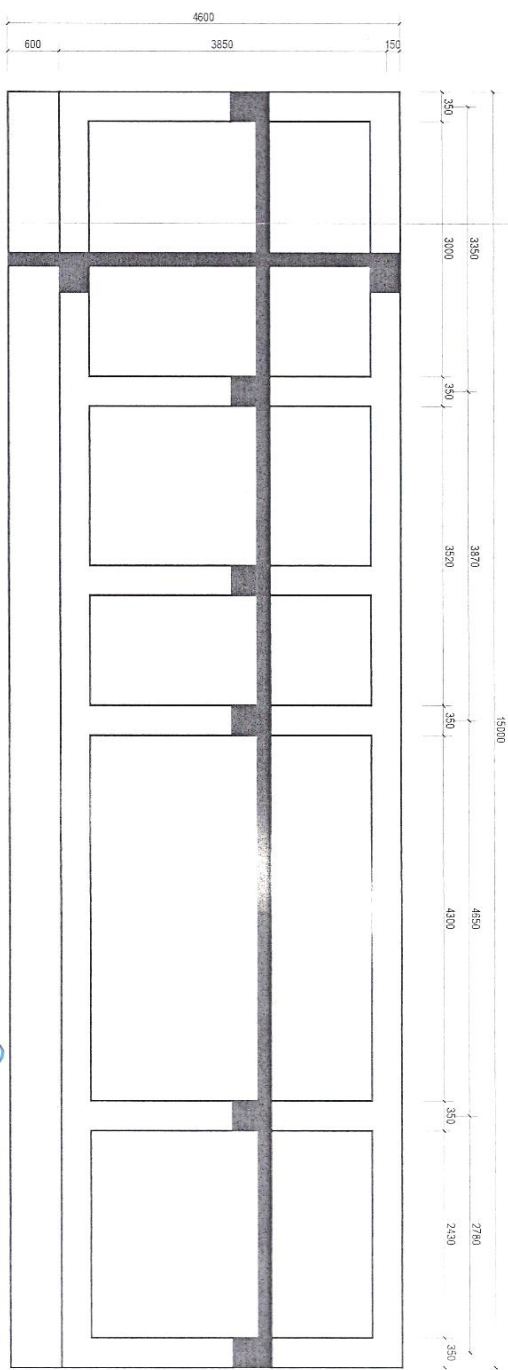
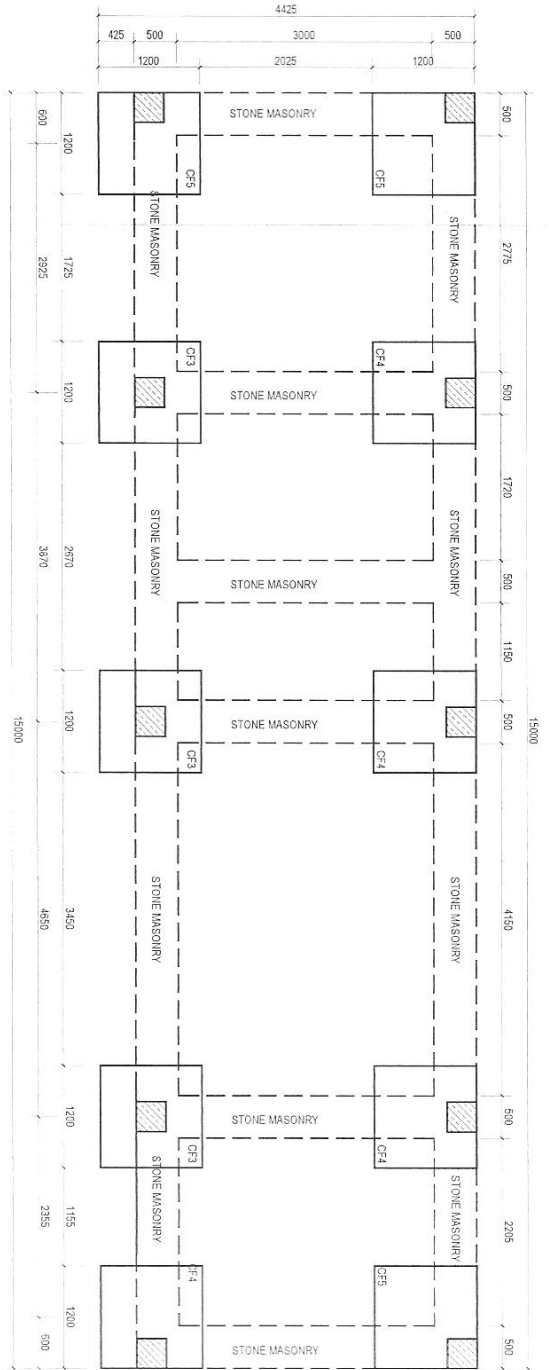


**ROOF PLAN**  
SCALE: 1:80

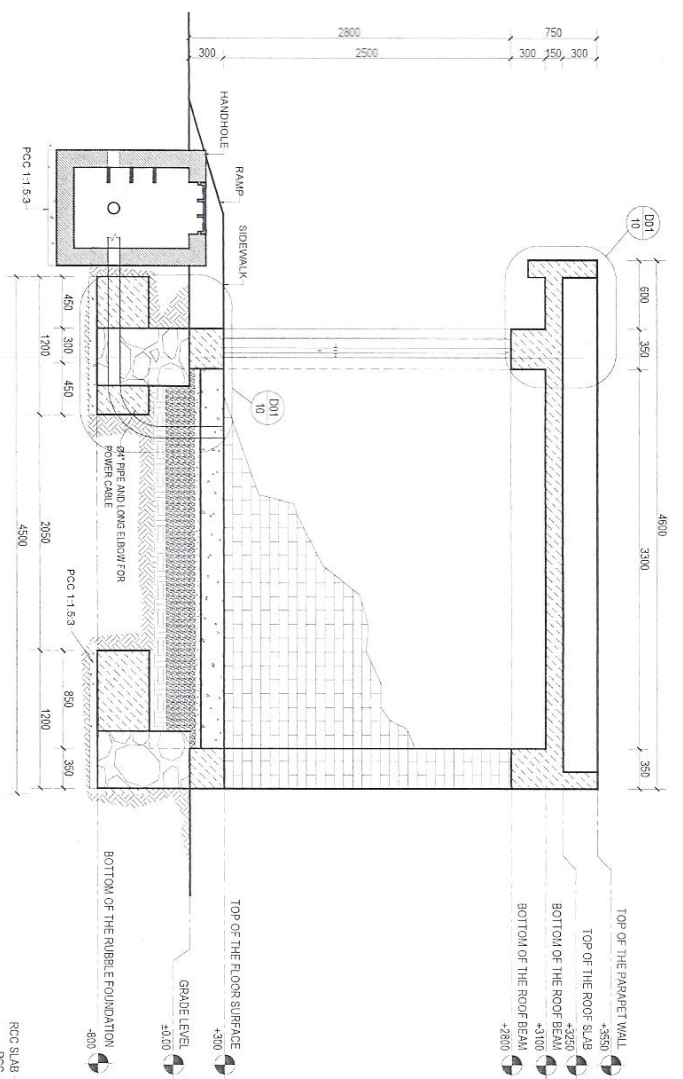
- NOTE
1. ALL DIMENSIONS ARE IN MM AND ANGLES IN DEGREES UNLESS OTHERWISE NOTED.
  2. ROOF SLOPE 3%

*Handwritten signature*

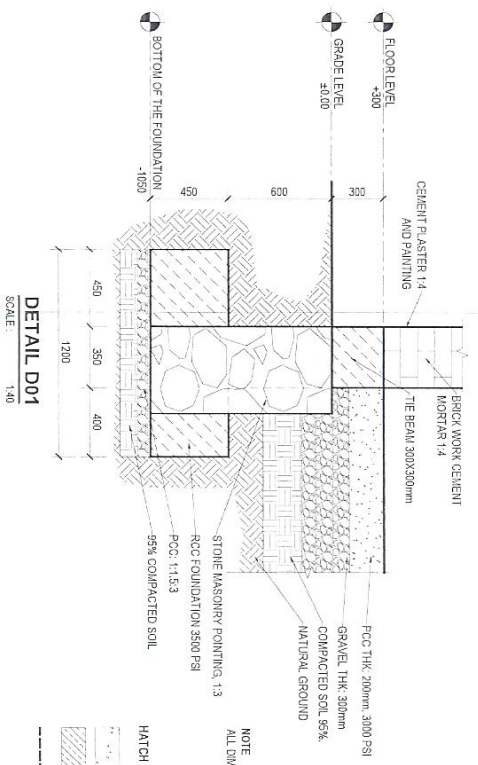




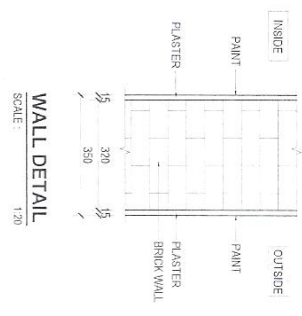
*Handwritten signature*



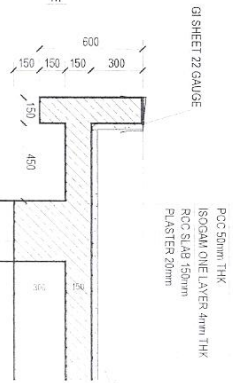
**SECTION H-H**  
SCALE: 1/80



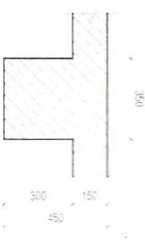
**DETAIL D01**  
SCALE: 1/40



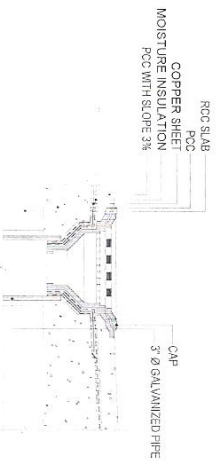
**WALL DETAIL**  
SCALE: 1/20



**ROOF DETAIL D02**  
SCALE: 1/40



**ROOF DETAIL D02**  
SCALE: 1/30

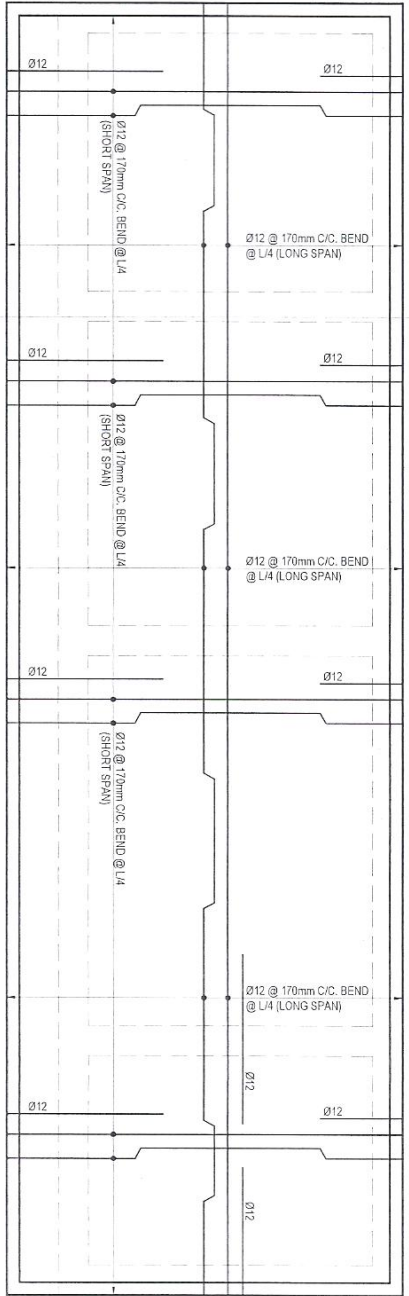


**GUTTER PIPE DETAIL**  
SCALE: 1/5

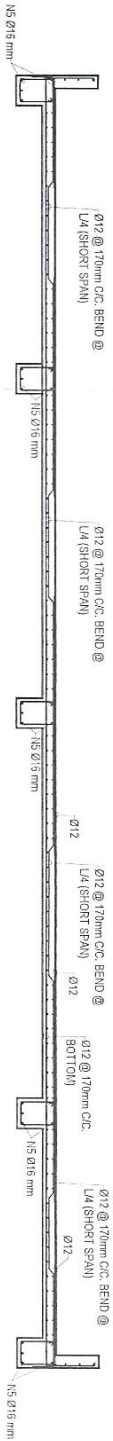
**NOTE**  
ALL DIMENSIONS ARE IN MM AND ANGLES IN DEGREES UNLESS OTHERWISE NOTED.

- HATCH LEGEND**
- PLAIN CONCRETE CEMENT
  - REINFORCEMENT CONCRETE CEMENT
  - OVERHEAD STRUCTURE
  - BRICK SECTION
  - BRICK PLAN
  - ELEVATION
  - REINFORCEMENT COLUMN
  - DW
  - DOWN

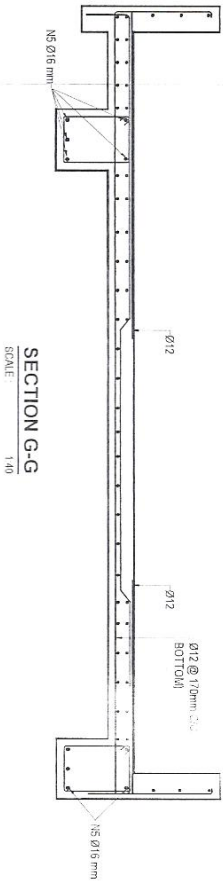
*Handwritten signature*



**ROOF SLAB REINFORCEMENT PLAN**  
SCALE: 1:30



**ROOF SLAB SECTION**  
SCALE: 1:30



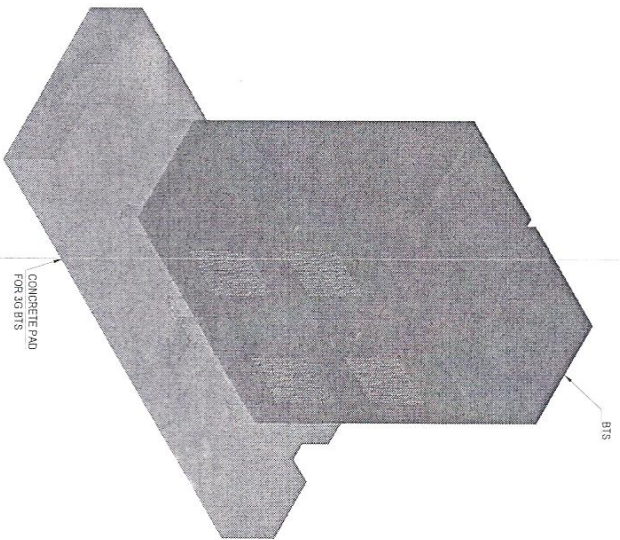
**SECTION G-G**  
SCALE: 1:40

*Handwritten signature*

- NOTE**
1. CONCRETE MIX RATIO SHOULD BE SUCH THAT 28 DAYS STRENGTH MUST BE  $\geq 30$  MPa.
  2. REINFORCED BARS OF GRADE 60 (K55002) min.
  3. MINIMUM CLEAR COVER TO REINFORCEMENT STEEL: 30 mm.
  4. VIBRATOR MIXTURE MACHINE SHOULD BE USED IN CONCRETE CASTING.
  5. CONSTRUCTION SHOULD BE DONE WITH CLOSED SUPERVISION OF AMPC SITE ENGINEER.



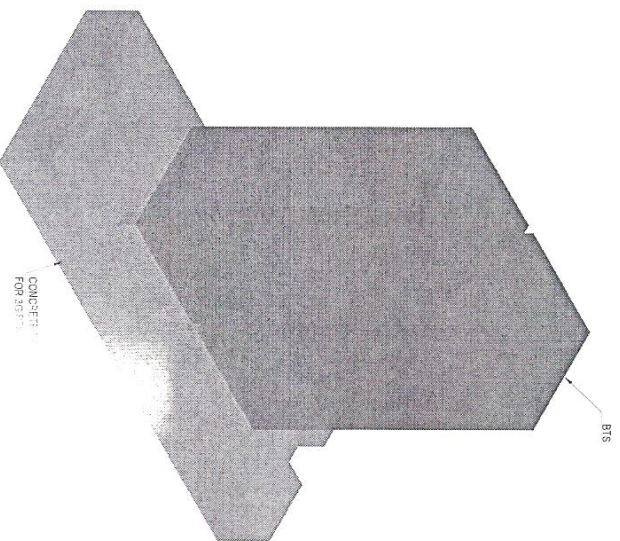




CONCRETE PAD  
FOR 30 BTIS

BTIS

**3D VIEW PLAN**  
SCALE: 1/8"=1'

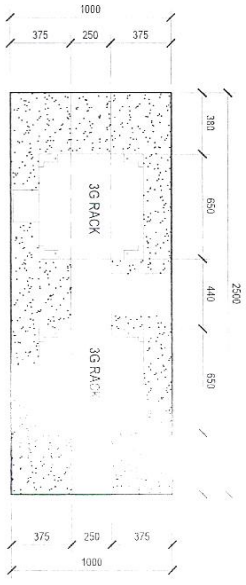
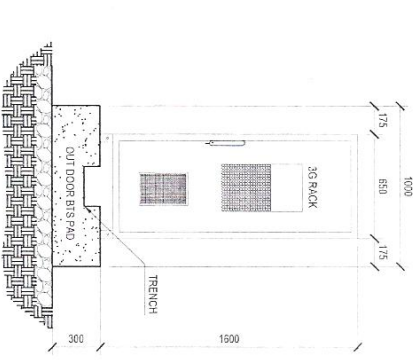
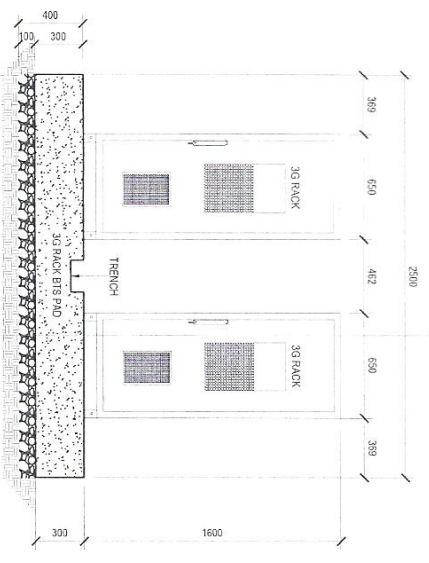
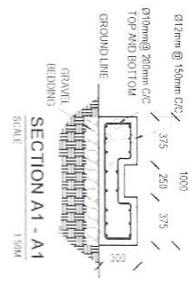
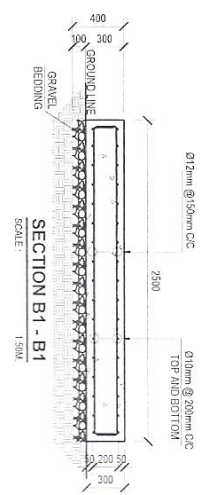
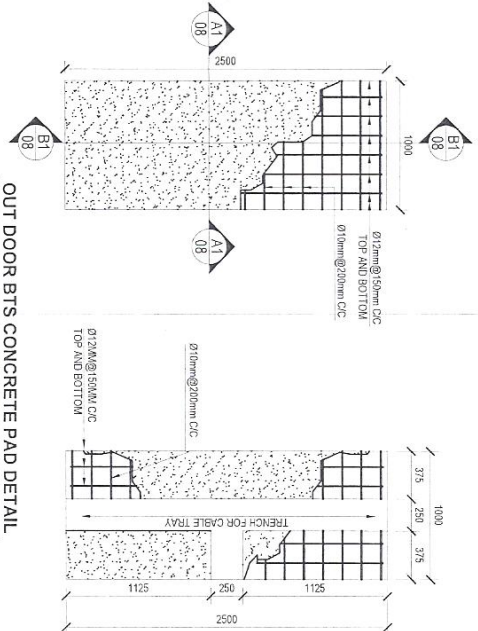


CONCRETE PAD  
FOR 30 BTIS

BTIS

**3D VIEW PLAN**  
SCALE: 1/8"=1'

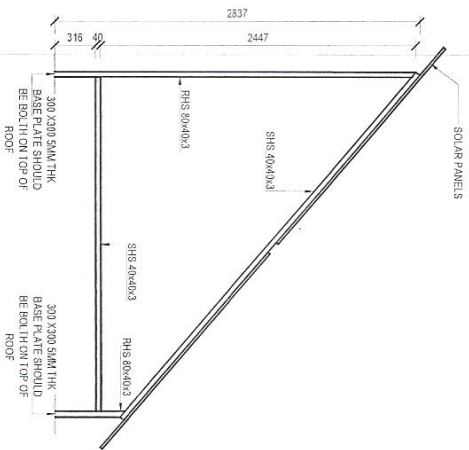
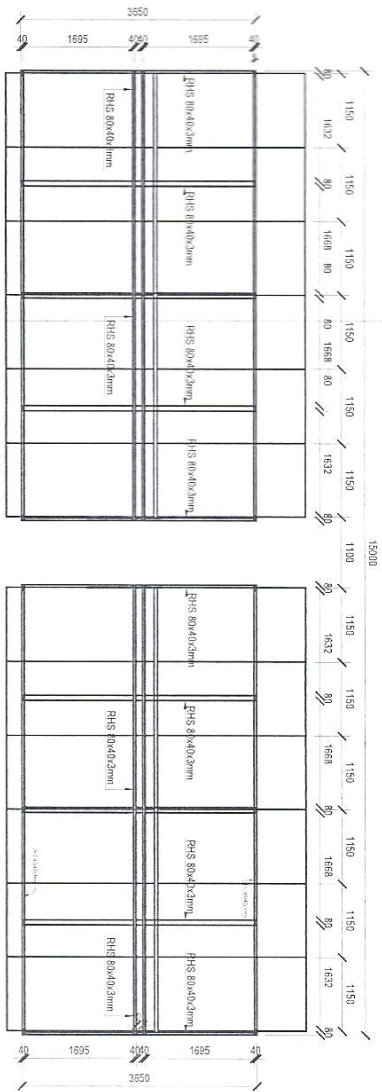
*Handwritten signature in blue ink*



*Hughson*







*Handwritten signature*





پروژه: سایت های پروژه TDF 10

موضوع: بیل مقادیر

تاریخ: 27-8-1445

مترتب: دیپارتمنت RF@BSS

NO.	تفصیلات	Unit Item	Length (m)	Width (m)	Height (m)	Total Qty.	Total Budget / item	
							unit	coast
1	هموارکاری و آماده سازی ساحه برای کار ساختمانی: توضیحات: دور نمودن و پاک کاری ساحه از وجود مواد اضافی و غیر قابل استفاده مانند خاک و خاشاک و غیره ، خاک های کنده شده و غیره ضایعات ساختمانی باند به محل از قبل تعیین شده انتقال داده شود. قبل از آغاز کار ساختمانی ساحه باند کاملا هموار بماند برای این منظور در صورت ضرورت کندنکاری و پرکاری باند صورت گیرد	1	15	13.5		202.5		
2	کندنکاری تهاب دیوارهای اطوری و اطاق محافظ و تثناب: توضیحات: در کندنکاری تهاب ها رعایت زاویه 90 درجه الزامی بوده و برای جلوگیری از ریزش خاک و خاشاک در داخل تهاب ها خاک های کندنکاری شده باند به فاصله دورتر چابجا شود.	1	79.6	0.6	0.9	47.48		
3	تیک کاری تهاب دیوارهای اطوری و اطاق محافظ آسپز خانه چتراتور و اطاق بطری سولر و تثناب توسط ماشین: توضیحات: تیک کاری ساحه کندنکاری شده باند نظر به نوع و چگونگی خاک و مطابق به هدایت انجینر ساحه صورت گیرد . استحکام ساحه تیک کاری شده باند 98-95 فیصد در نظر گرفته شود.	1	79.6	0.6		52.26		
4	کانکریت ریزی بدون سیخ (PCC) در کار تهاب زیر سنگ کاری : توضیحات: کانکریت تر کبب 1:1:5.3 به این منظور استعمال میگردد و مرطوب نگهداشتن سطح آن به مدت زمان حد اکثر 28 روز و حداقل 14 روز الزامی میباشد. قالب بندی پاک، سمبنت تازه و با کیفیت عالی، جعل وزریگ پاک و شسته شده باند استفاده گردد. نظارت جدی از این روند توسط انجینر ساحه صورت گیرد.	1	79.6	0.6	0.05	2.388		
5	سنگ کاری برای تهاب دیوارهای اطوری و دیوارهای اطاق محافظ: توضیحات: سنگ کاری باند با مساله تر کبب 1:4 صورت گیرد و مرطوب نگهداشتن آن به مدت زمان حد اکثر 28 روز و حداقل 14 روز الزامی میباشد. سنگ معدنی محلی با ابعاد تقریبی 30 در 30 سانتی متر در آن استفاده شود.	1	79.60	0.50	0.80	26.43		
6	کانکریت RCC برای تهاب پایه ها با مارک 250 کانکریت و همچنان اصار 8 پایه بخاطر سولر سیستم در سر بام اطاق ها به ارتفاع 80 سانتی متر توضیحات: برای تهاب پایه ها از کانکریت سیخ دار مارک 250 کانکریت استفاده شود.چوب پاک و نو برای قالب بندی و سمبنت تازه و با کیفیت همراه با ریگ و جعل تمیز و شسته شده برای کانکریت ریزی ضروری است. سنجینی آن مطابق به نشانه صورت گیرد. حد اقل زمان برای آبیاری 14 روز و حداقل 28 روز میباشد.	1	0.95	0.95	0.30	5.42		

Handwritten signature

7	کانکریت RCC برای پایه های دیوار های احاطوی و اطاق گرد ؛ بتنپاب و آئین خانه توضیحات: برای پایه ها از کانکریت سیخ دار مارک 250 کانکریت استفاده شود.چوب پاک و نو برای قالب بندی و سمیت تازه و با کیفیت همراه با ریگ و چل تمیز و شسته شده برای کانکریت ریزی ضروری است. سیخندی آن مطابق به نقشه صورت گیرد. حد اقل زمان برای آبیاری 14 روز و حداکثر 28 روز میباشد.	1	m3	0.35	0.35	3.15	7.72
8	کانکریت RCC برای Tie beam بالای سنگ کاری توضیحات: برای tie beams از کانکریت سیخ دار مارک 250 کانکریت استفاده شود.چوب پاک و نو برای قالب بندی و سمیت تازه و با کیفیت همراه با ریگ و چل تمیز و شسته شده برای کانکریت ریزی ضروری است. سیخندی آن مطابق به نقشه صورت گیرد. حد اقل زمان برای آبیاری 14 روز و حداکثر 28 روز میباشد.	1	m3	0.35	0.30	0.36	8.36
9	خشت پخته برای اصل دیوار احاطوی و دیوار های اطاق محافظ و بتنپاب ؛ توضیحات: خشته پخته سقرد با کیفیت خوب و با مقاومت 100 کلو گرام فی سانتی متر مربع با مساله ترکیب 1:4 استفاده شود و مدت زمان برای آبیاری آن 14day min max28day ضرورت است مواد مورد استفاده خشت با کیفیت عالی و مسترد که درای ابعاد مساوی 11 در 22در 7 باشد و مساله ترکیب 1:4 برای بافت آن استعمال گردد	1	m3	0.35	2.65	63.39	
10	کانکریت بدون سیخ (PCC) برای پیک دیوار احاطوی سایت با مارک 150 توضیحات: کانکریت ترکیب 1:2:4 به این منظور استعمال میگردد و مرطوب نگه داشتن (curing) سطح آن به مدت زمان حد اکثر 28 روز و حداقل 14 روز الزامی میباشد. قالب بندی پاک، سمیت تازه و با کیفیت عالی، چل وریگ پاک و شسته شده باید استفاده کرد. نظارت جدی از این روند توسط انجینر ساحه صورت گیرد.	1	m3	0.40	30.30	0.61	55.47
11	پرکاری و تیک کاری کف تمامی اطاق ها توسط ماشین: توضیحات: تیک کاری کف اطاق ها باید نظر به نوع و چگونگی خاک و مطابق به هدایت انجینر ساحه صورت گیرد. استحکام ساحه تیک کاری شده باید 98-95 درصد در نظر گرفته شود.	1	m2	4.30	12.90	5.55	
12	فرش کردن چل در فرش های تمامی اطاق ها: هموار کاری چل در ساحه مطابق به نقشه و هدایت انجینر ساحه باید صورت گیرد. مواد مورد استفاده:چل با کیفیت عالی، حداکثر سایز آن 10 سانتی و حد اقل سایز 8 سانتی متر باشد و در ضخامت 10 سانتی متر فرش گردد.	1	m3	4.30	12.90	0.10	5.55
13	کانکریت ریزی بدون سیخ (PCC) برای فرش های داخلی تمامی اطاق ها ؛ توضیحات: کانکریت ترکیب 1:2:4 به این منظور استعمال میگردد و مرطوب نگه داشتن (curing) سطح آن به مدت زمان حد اکثر 28 روز و حداقل 14 روز الزامی میباشد. قالب بندی پاک، سمیت تازه و با کیفیت عالی، چل وریگ پاک و شسته شده باید استفاده کرد. نظارت جدی از این روند توسط انجینر ساحه صورت گیرد.	1	m3	4.30	12.90	0.20	11.09
14	کانکریت سیخ دار (RCC) برای پوشش اطاق تمامی اطاق ها: توضیحات: برای اصل یام تمامی اطاق ها از کانکریت سیخ دار مارک 200 کانکریت استفاده شود.چوب پاک و نو برای قالب بندی و سمیت تازه و با کیفیت همراه با ریگ و چل تمیز و شسته شده برای کانکریت ریزی ضروری است. سیخندی آن مطابق به نقشه صورت گیرد. حد اقل زمان برای آبیاری 14 روز و حداکثر 28 روز میباشد.	1	m3	4.45	15.00	0.15	14.90

Huda

15	2.39	0.15	0.42	38.00	m3	1	<p><b>توضیحات:</b></p> <p>کانکریت سیخ دار (RCC) برای پیک اطاق ها :</p> <p>برای اصل پام تمامی اطاق ها از کانکریت سیخ دار ملوک 200 کانکریت استفاده شود. چوب پاک و تو برای قالب بندی و سمیت تازه و با کیفیت همراه با ریگ و چغل تمیز و شسته شده برای کانکریت ریبری ضروری است. سنجیدگی آن مطابق به نقشه صورت گیرد. حداقل زمان برای آبیاری 14 روز و حداکثر 28 روز میباشد.</p>
16	498.74		2.78	73.95	m2	1	<p><b>توضیحات:</b></p> <p>پلستر سطح داخلی و بیرونی دیوارهای احاطوی و دیوارهای تمامی اطاق ها همه سقف آن و پیک دیوار احاطوی :</p> <p>توضیحات: ضخامت پلستر باید 15 ملی متر در نظر گرفته شود و از ترکیب 1:4 سمیت، ریگ و مساله استفاده شود و سطح نهایی آن باید صاف باشد و برای رنگ مساعد باشد. مرطوب نگه داشتن و آبیاری آن باید حداقل 14 روز و حد اکثر 28 روز صورت گیرد. از ریگ پاک و شسته شده و سمیت تازه و آب پاک در ترکیب مساله آن استفاده شود.</p>
17	498.74		2.78	73.95	m2	1	<p><b>توضیحات:</b></p> <p>رنگمای سطح داخلی و بیرونی تمام دیوارهای احاطوی و دیوارهای تمامی اطاق ها همه سقف آن و پیک دیوار احاطوی :</p> <p>رنگ پلاستیکی متناسب برای استفاده فضای داخلی و بیرونی استفاده گردد. رنگمای باید مطابق هدایت انجینر ساحه صورت گیرد. رنگ سفید از کمپنی ICI ( رنگمای بیرونی با استفاده از رنگ ۱۰۰۰ فیصد و رنگمای داخلی با استفاده از رنگ ۷۷۰ فیصد در ۲ لایر صورت گیرد)</p>
18	87.45		5.50	15.90	m2	1	<p><b>توضیحات:</b></p> <p>ایزوگام برای پام تمامی اطاق ها:</p> <p>توضیحات: ایزوگام با کیفیت عالی باید بالای پام مطابق نقشه و هدایت انجینر ساحه انجام میشود.</p>
19	3.38	0.05	4.60	14.70	m3	1	<p><b>توضیحات:</b></p> <p>کانکریت ریبری بدون سیخ (PCC) بالای پام تمامی اطاق ها:</p> <p>کانکریت ترکیب 1:2:4 بعد از ایزوگام کاری پام صورت میگردد. مرطوب نگه داشتن (curing) سطح آن به مدت زمان حد اکثر 28 روز و حداقل 14 روز الزامی میباشد. قالب بندی پیک سمیت تازه و با کیفیت عالی، چغل و ریگ پاک و شسته شده باید استفاده گردد. نظارت جدی از این روند توسط انجینر ساحه صورت گیرد.</p>
20	68.50		0.60	32.80	m	1	<p><b>توضیحات:</b></p> <p>سیم خاردار بالا دیوار احاطوی:</p> <p>توضیحات: قطر دایره سیم خاردار (6 سانتی) باید در طول مسیر ثابت باشد و اندازه آن مطابق نقشه و هدایت انجینر ساحه در نظر گرفته شود. نصب سیم خاردار با تمام اجزای آن مانند پایه های گونیاز شده Y شکل و غیره صورت گیرد. پایه های گونیاز شده Y شکل باید در امتداد دیوار به فاصله 3 متری مطابق نقشه نصب گردد)</p>
21	12.73	0.10	8.90	14.30	m3	1	<p><b>توضیحات:</b></p> <p>فرش کردن چغل در محوطه داخل سلیت:</p> <p>هموار کاری چغل در ساحه مطابق به نقشه و هدایت انجینر ساحه باید صورت گیرد. مواد مورد استفاده: چغل با کیفیت عالی، حداکثر سبوزان 10 سانتی و حد اقل سبوز 8 سانتی متر باشد و در ضخامت 10 سانتی متر فرش گردد.</p>
22	2				pcs	2	<p><b>تئیه و نصب درازه فیزی (D 03)</b> به ابعاد (2.5*1) متر مطابق نقشه (مواد دروازه در نقشه ضم احجام هذا ذکر میشوند) معنه نصب دستگیر و قفل مطابق نقشه و امور ایجابی آن</p>
23	1				pcs	1	<p><b>تئیه و نصب درازه فیزی (D 02)</b> به ابعاد (2.18*1.3) متر مطابق نقشه (مواد دروازه در نقشه ضم احجام هذا ذکر میشوند) معنه نصب دستگیر و قفل مطابق نقشه و امور ایجابی آن</p>

Handwritten signature

24	1	pcs	1	1	تهیه و نصب درازه فلزی دو پله بی (D 01) به ابعاد (2.18*2) متر مطابق نقشه (مواد دروازه در نقشه ضم احجام هذا ذکر میباشد) معمه نصب دستگیر و قفل مطابق نقشه و امور ایجابی آن
25	2	pcs	2	2	تهیه و نصب درازه فلزی (D 04) به ابعاد (2.5*0.8) متر مطابق نقشه (مواد دروازه در نقشه ضم احجام هذا ذکر میباشد) معمه نصب دستگیر و قفل مطابق نقشه و امور ایجابی آن
26	1	pcs	1	1	تهیه و نصب کلکین فلزی به ابعاد (2.1*2) متر مطابق نقشه (مواد دروازه در نقشه ضم احجام هذا ذکر میباشد) معمه نصب دستگیر مطابق نقشه و امور ایجابی آن
27	1	m2	1	1	ساخت و نصب دروازه فلزی ورودی اصلی سایت: توضیحات: دروازه بزرگ فلزی که شامل دست گیر، قفل، چیراس و غوره ابزار مورد ضرورت و همچنان استعمال ضد زنگ و رنگ نپایی و کار تمام میگردد. ابعاد و محل نصب آن باید مطابق به نقشه صورت گیرد.

### تاور و تهاب تاور

28	1	m3	1	1	کندکاری فوندیشن تهاب برای تاور مطابق نقشه
29	1	m2	1	1	تپک کاری برای تهاب تاور
30	1	m3	1	1	کانکریت بدون سیخ PCC برای تهاب تاور با مارک 150 با تمامی امور ایجابی مطابق نقشه
31	۱	m	۱	۱	کندکاری چاه جهت ارتینگ برای تاور به قطر ۹۰ سانتی با نصب چک کانکریتی با تمامی امور ایجابی آن مطابق نقشه
32	1	m3	1	1	کندکاری تهاب : توضیحات: در کندکاری تهاب ها رعایت زاویه 90 درجه از اراسی بوده و برای جلوگیری از ریزش خاک و خاشاک در داخل تهاب ها خاک های کندکاری شده باید به فاصله دورتر جابجا شود.
33	1	m3	1	1	تپک کاری تهاب BTS : توضیحات: تپک کاری سازه کندکاری شده باید نظر به نوع و چگونگی خاک و مطابق به هدایت انجینر سازه صورت گیرد. استحکام سازه تپک کاری شده باید 95-98 فیصد در نظر گرفته شود.
34	1	m3	1	1	کانکریت سیخ دار (RCC) برای سلب BTS : توضیحات: برای اعمار سلب BTS باید از کانکریت سیخ دار مارک $f_c=3000\text{psi}$ (211 kg/cm <sup>2</sup> ) استفاده شود. چوب پاک و نو برای قالب بندی و سمفنت تازه و پاکینیت همراه با ریگ و چفل تمیز و شسته شده برای کانکریت ریزی ضروری است. سیخندگی آن مطابق به نقشه صورت گیرد. حداقل زمان برای آبیاری 14 روز و حداکثر 28 روز میباشد.

*Handwritten signature*

35	تیک کاری تهباب جنر اتورو تانکی تیل : توضیحات: تیک کاری ساحه کنڈکٹاری شدہ ہیلے نظر بہ نوع و چگونگی خاک و مطابق بہ ہدایت انجنیر ساحه صورت گیرد . استحکام ساحه تیک کاری شدہ ہیلے 95-98 فیصد در نظر گرفته شود.	1	m <sup>2</sup>	3.7	2.70	0.10	1.00	9.99		
36	فرش کردن چفل در تهباب جنر اتورو تانکی تیل: هموارکاری چفل در ساحه مطابق بہ نقشه و ہدایت انجنیر ساحه ہیلے صورت گیرد . مواد مورد استفادہ: چفل باکافیت عالی، حداکثر سائز آن 15 سانتی و حد اقل سائز 8 سانتی متر باشد و در ضخامت 10 سانتی متر فرش گردد.	1	m <sup>3</sup>	3.70	2.70	0.10	1.00	1.00		
37	کانکریٹ ریزی بیون سیخ (PCC) برای زینہ های اطاق محافظ، تشناب و تهباب های cabi tray توضیحات: کانکریٹ مارک ( $211 \text{ Kg/cm}^2$ ) $f_c=3000\text{psi}$ بہ این منظور استعمال میگردد و مرطوب نگہداشتن (curing) سطح آن بہ مدت زمان حد اکثر 28 روز و حداقل 14 روز الزامی میباشد . قالب بندی پاک، سمیت تازه و باکافیت عالی، چفل ورپگ پاک و شسته شدہ ہیلے استفادہ گردد . نظارت جوی از این روند توسط انجنیر ساحه صورت گیرد	1	m <sup>3</sup>	0.27	1.00	1.00	1.00	0.27		
38	تہیہ کیل تری فزی مطابق نقشه (cabi tray) کانکریٹ سیخ دار (RCC) برای سلب جنر اتورو و تانکی تیل: برای اعمار سلب جنر اتورو ہیلے از کانکریٹ سیخ دار مارک $3000\text{psi}$ $f_c=$ $211 \text{ Kg/cm}^2$ استفادہ شود. چوب پاک و تو برای قالب بندی و سمیت تازه و باکافیت همراه با رپگ و چفل تمیز و شسته شدہ برا کانکریٹ ریزی ضروری است. سیخندی آن مطابق بہ نقشه صورت گیرد. حد اقل زمان برای آبیاری 14 روز و حداکثر 28 روز میباشد.	1	m	3.00	0.50					
39	ساخت و نصب سلیہ بان برای پوشش چنر اتوروتانک تیل مطابق نقشه در مورد ضرورت نسبت بہ ساحه : توضیحات: فرم فیزی با تمام بست ها پایہ ها و چوب های وسایر مواد مورد ضرورت با پوشش آهن چلر گچ 24 و استعمال ضد رنگ شامل این مورد بودہ و ابعاد و مشخصات آن نظر بہ نقشه و چگونگی اجابات ساحوی صورت گیرد . چیل، نلوه آب، عایق کاری، استعمال نمد در جاهای مورد ضرورت، میخ و غیرہ یا اجرای کار کامل.	1	m <sup>3</sup>	5.00	3.00	0.20	3.00	3.00		
40	چفل (Crush aggregate) برای حویلی سابت: هموار کاری چفل در ساحه مطابق بہ نقشه و ہدایت انجنیر آن ساحه. چفل باکافیت عالی و پاک، دارای رنگ سفید، حداکثر سائز آن 3 سانتی و حد اقل سائز 1.5 سانتی متر باشد.	1	m <sup>3</sup>	236.13		0.12		28.34		
41	تہیہ و نصب کمود برای تشناب: توضیحات: نصب کمود با تمام بست ها ، پلپ ها و تمام وسایل مورد ضرورت آن کار تمام. کمود ایرانی و برای تشناب استفادہ گردد.	1	pcs					1.00		
42	اعمار چاہ فاضلاب برای تشناب: توضیحات: ایجاد چاہ برای فاضلاب تشناب کہ شامل کنڈکٹاری چاہ، تہیہ و جابجایی چک کانکریٹی سیخ دار داخل چاہ، پلپ توانی از چاہ الی تشناب، سرپوش کانکریٹی سیخ دار، رپگ اندازی در داخل و اطراف چک و وسایر موارد مورد ضرورت نظر بہ نقشه و ہدایت انجنیر ساحه.	1	pcs					1.00		
43		1	pcs					1.00		

Hudon



