



امارت اسلامی افغانستان
ریاست عمومی شرکت های امارتی



د افغانستان اسلامی امارت
د امارتی شرکتونو لوی ریاست



د افغان تیلی کام مخابراتی امارتی شرکت لوی ریاست
د مالی او اداری معاونیت
د تدارکاتو ریاست
د پیرو دلو امریت
د اجناسو او خدماتو پیرو دلو مدیریت

(موضوع : اعمار سایت جدید GAZ084 لات دوم پروژه دهم TDF واقع ولسوالی زنی خان ولایت غزنی)

شماره درخواست نرخدهی: {3259}

تاریخ صدور درخواست نرخدهی به قمری: {1445/10/27}

تاریخ صدور درخواست نرخدهی به شمسی: {1403/2/17}

جنس فوق ضرورت : معاونیت عملیاتی بیسیم (آمریت RF&BSS)

تاریخ ترتیب استعلام : (27 / 10 / 1445)

- (1) اداره {نام اداره تدارکاتی را درج کنید} تخصیص بودجه لازم برای تدارک اجناس/ خدمات غیر مشورتی مندرج این درخواست را دارد.
- (2) آفر سربسته شما الی {تاریخ و وقت را درج کنید} یا قبل از آن به دفتر {مدیریت خریداری امریت تهیه و تدارکات شرکت افغان تیلیکام} تسلیم داده شود.
- (3) آفر ها نیکه بعد از میعاد تسلیمی ارائه گردند، بدون اینکه باز شود مسترد می گردد. پاکت حاوی آفر باید به صورت واضح عبارت نرخ برای {نام اجناس / خدمات غیر مشورتی را درج کنید} نشانی شده باشد.
- (4) آفر ارائه شده در آفرها باید الی مدت (30) روز تقویمی سر از تاریخ ختم میعاد تسلیمی آفرها اعتبار داشته باشد.
- (5) در صورت تغییر در مقدار نیازمندی، اداره می تواند مقدار نیازمندی تقاضا شده را الی (25) فیصد زیاد و یا کم نماید، مشروط به اینکه قیمت مجموعی آن از حدود صلاحیت پولی برای درخواست نرخ گیری تجاوز ننماید.
- (6) ترجیح داخلی مطابق حکم چهارم طرز العمل تدارکات قابل اجرا است. {مورد ترجیح داخلی و فیصدی آنرا درج نمائید}.
- (7) آفر گشائی در محضر عام حتمی نبوده و فرمایش دهنده مکلف به قبول نازلترین نرخ نمی باشد. در صورت رد هر یک یا تمام آفرها فرمایش دهنده کدام مسؤلیت در قبال داوطلب تهیه/ارائه کننده ندارد.
- (8) آفر دهنده اسناد ذیل را با آفر خویش ضمیمه می نماید:
 - 1- جواز تجارتي/ فعالیت/ کار قابل اعتبار؛
 - 2- نمبر تشخیصیه مالییه؛
 - 3- اجازه نامه تولید کننده (در صورت لزوم).
 - 4-
- (9) سند نرخ گیری تکمیل و توسط شخص با صلاحیت یا نماینده تهیه/ ارائه کننده در هر صفحه مهر امضاء شده باشد.
نام کارمند صادر کننده درخواست نرخ گیری:

امضاء هیئت

امضاء هیئت

امضاء هیئت

جدول اقلام و قیمت ها

شماره	اسم و تشریح با مشخصات تخنیکي اقلام	واحد	مقدار	قیمت فی واحد به افغانی	قیمت مجموعی به افغانی
1	اعمار احاطه سایت GAZ084 ولایت غزنی منطقه کولی همراه با گارد روم و تشناب اشپزخانه مطابق نقشه و مشخصات ضمیمه کوردینات سایت مذکور: 33.754821 – 68.689669		1		
2	اعمار یک سلب جنراتور در سایت GAZ084 مطابق نقشه و مشخصات ضمیمه	PCS	1		
3	اعمار یک سلب بطری بانک BTS همراه با سایبان آن در سایت GAZ084 مطابق مشخصات ضمیمه	PCS	1		
4	اعمار اطاق برای بطری سولر سیستم مطابق مشخصات ضمیمه	PCS	1		
5	اعمار سرک به طول 3.5 کیلومتر به عرض 3 متره بطوری خاکی برای عبور و مرور موتر	M	1		
6	اعمار اطاق برای جنراتور و تانکی تیل مطابق نقشه و مشخصات ضمیمه	PCS	1		

نوت: بازدید از ساحه لازمی میباشد.

1. معیاد برای ساختمان سایت از تاریخ عقد قرارداد 35 الی 42 روز.

2. اخذ تاییدی کوردنیت برای ساختمان از شعبه نیازمند (تخنیکي بیسیم).

3. اخذ 10٪ پول بخاطر تامينات از قیمت مجموعی برای 6 ماه بعد از تسلیمی سایت.

4. قیمت در بل احجام کاری لازمی میباشد.

✓ په هره تدارکاتی پروسه کی چی یو شرکت د اړونده نرخ اخیستنې استعمال مطابق د اجناسو، خدماتو او ساختمانی چارو د تهیه او ترسره کولو لپاره گټونکی وبلل شی او قیمت یی له (100000) سل زره افغانیوڅخه لوړ وی مخکی له دی چی د برنده کی اطلاعیه ترلاسه کړی باید له مجموعی قیمت څخه 10٪ لس فیصده د تضمین په ډول د افغان ټیلی کام مخابراتی امارتی شرکت بانکی حساب ته جمع او اصلی اویز یی د مالی محترم ریاست له تصدیق څخه وروسته د تهیه او تدارکاتو ریاست پیروډلو آمریت ته تسلیم کړی.

✓ که چیرته کوم گټونکی شرکت دلس فیصده تضمین له ورکولو څخه انکار وکړی شرکت به یی د افغان ټیلی کام مخابراتی امارتی شرکت په تورلیست کی ثبت کپړی او د یوکل لپاره به د افغان ټیلی کام مخابراتی امارتی شرکت دخوش خرید له لاری په تدارکاتی پروسوکی گډون نه شی کولای.

✓ که چیرته د گټونکی شرکت لخوا غوښتل شوی اجناس/خدمات په وخت سره تهیه او اماده نه شی یعنی شرکت ونه توانیږی چی اجناس/خدمات/ساختمانی چاری تهیه او ترسره کړی دنه تهیه کولو په صورت کی به د شرکت تضمین دیوکل په پار افغان ټیلی کام مخابراتی امارتی شرکت سره پاتی وی او شرکت به یی په تورلیست کی شاملیږی یوکل وروسته به یی بیرته تضمین شرکت ته سپارل کپړی.

5. پورته ذکرشوی پریکړی د شاروالی جواز لرونکو لپاره د تطبیق وړ نه دی.

مجموع قیمت به ارقام بشمول مالیات: عدد

مجموع قیمت به حروف بشمول مالیات:

مجموع مبلغ مالیات به ارقام و حروف:

مجموع قیمت به ارقام بدون مالیات: عدد (قابل پرداخت)

مجموع قیمت به حروف بدون مالیات (قابل پرداخت)
مدت ضمانت (ورانتی/ گرننتی) بعد از تاریخ اكمال:
مشخصات ضم پیشنهاد می باشد:
یادداشت : هرگاه شرکت میخواهند انصراف کند باید از تاریخ استعلام نرخگیری الی دو یوم انصراف خود را بطور رسمی ارایه نماید. شرکت برنده مکلف است که بعد از برنده شدن باید جنس/خدمات را در ظرف یک هفته ارایه نماید.

مشخصات تخنیکی اجناس

شماره	اقلام	مشخصات
	آدرس مشخص شرکت: ایمیل آدرس شرکت:	
	اسم تهیه/ ارائه کننده: اسم شخص یا نماینده با صلاحیت تهیه/ ارائه کننده: امضای شخص یا نماینده تهیه/ ارائه کننده: تاریخ: شماره تلفون حتمی:	مهر تهیه/ ارائه کننده

یادداشت: فرمایش گیرنده کاپی رهنمود، ساخت و مودل، بروشور و یا فهرست تجهیزات یا خدماتی را که اكمال می نماید
 ضمیمه نماید. معلومات فوق جهت ارزیابی مؤثر آفرها استفاده می گردد.

شرایط تدارک و پرداخت

شرایط ذیل صرف با موافقه تحریری فرمایش دهنده قابل تغییر می باشد.

- (1) تهیه کننده مکلف به پرداخت تأمینات و تضمینات می باشد، تأمینات از سر جمع پول 5 الی 15 فیصد اخذ میگردد و بعد از تکمیل و رانتی به اکانت شرکت انتقال میگردد.
- (2) بعد از اكمال خدمات غیر مشورتی/ تهیه اجناس، تهیه/ ارائه کننده باید نسخه اصلی و (2) کاپی بل (Invoice) را به فرمایش دهنده تسلیم نماید؛
- (3) پرداخت توسط فرمایش دهنده، طی مدت (30) روز کاری درمقابل مقدار واقعی اجناس/خدمات غیر مشورتی تهیه شده صورت می گیرد.
- (4) فرمایش دهنده میتواند در حالات ذیل با ارسال اطلاعیه کتبی به تهیه/ ارائه کننده، امر خریداری را کاملاً یا قسماً فسخ نماید:

1- تهیه/ ارائه کننده موفق به تحویل بخش یا تمام اجناس در ظرف مدت معینه در امر خریداری نشود؛

- 2- تهیه /ارائه کننده موفق به اجرای مکلفیت های دیگر تحت امر خریداری نشود.
- 3- هرگاه در اجناس اکمال شده یا خدمات ارائه شده نواقص و یا کاستی ها مشاهده گردد، تهیه/ارائه کننده مکلف به رفع نواقص و کاستی ها در مدت (3) روز کاری بعد از دریافت اطلاعیه در مورد می باشد، در غیر آن فرمایش دهنده می تواند امر خریداری را فسخ نماید.
- 4- هرگاه تهیه/ارائه کننده، در جریان داوطلبی و یا حین اجرای وظایف محوله تحت امر خریداری اقدام به فساد و تقلب نموده باشد.
- (5) هرگاه در درخواست نرخ گیری میعاد ضمانت (وارنتی/ گرننتی) تصریح گردیده باشد، تهیه/ارائه کننده مکلف به تعویض در طول مدت معینه می باشد.

اصلاح اشتباهات محاسبوی

(1) اشتباهات محاسبوی طور ذیل تصحیح می گردد:

- 1- در صورت تفاوت میان مبلغ به ارقام و حروف، مبلغ به حروف قابل اعتبار می باشد؛
- 2- در صورتیکه تفاوت میان قیمت فی واحد و قیمت مجموعی وجود داشته باشد، قیمت فی واحد برای ارزیابی قیمت ها و ترتیب امر خریداری قابل اعتبار می باشد؛
- 3- در صورت موجودیت تفاوت میان نرخ فی واحد و قیمت مجموعی (حاصل ضرب مقدار در نرخ فی واحد)، نرخ فی واحد قابل اعتبار می باشد، هرگاه از نظر فرمایش دهنده اشتباه در نقاط اعشاری در قیمت فی واحد برجسته باشد، در این صورت قیمت مجموعی اقلام طوریکه نرخ داده شده است قابل اعتبار بوده و قیمت فی واحد باید اصلاح شود.
- 4- فرمایش دهنده مطابق مندرجات فوق اشتباهات محاسبوی را اصلاح و بعد از اخذ موافقه کتبی داوطلب در قیمت مجموعی آفر محاسبه می نماید.
- 5- داوطلب مکلف به پذیرش اشتباهات محاسبوی در آفر خویش می باشد. در صورت عدم پذیرش اشتباهات محاسبوی توسط داوطلب، آفر وی رد می گردد.

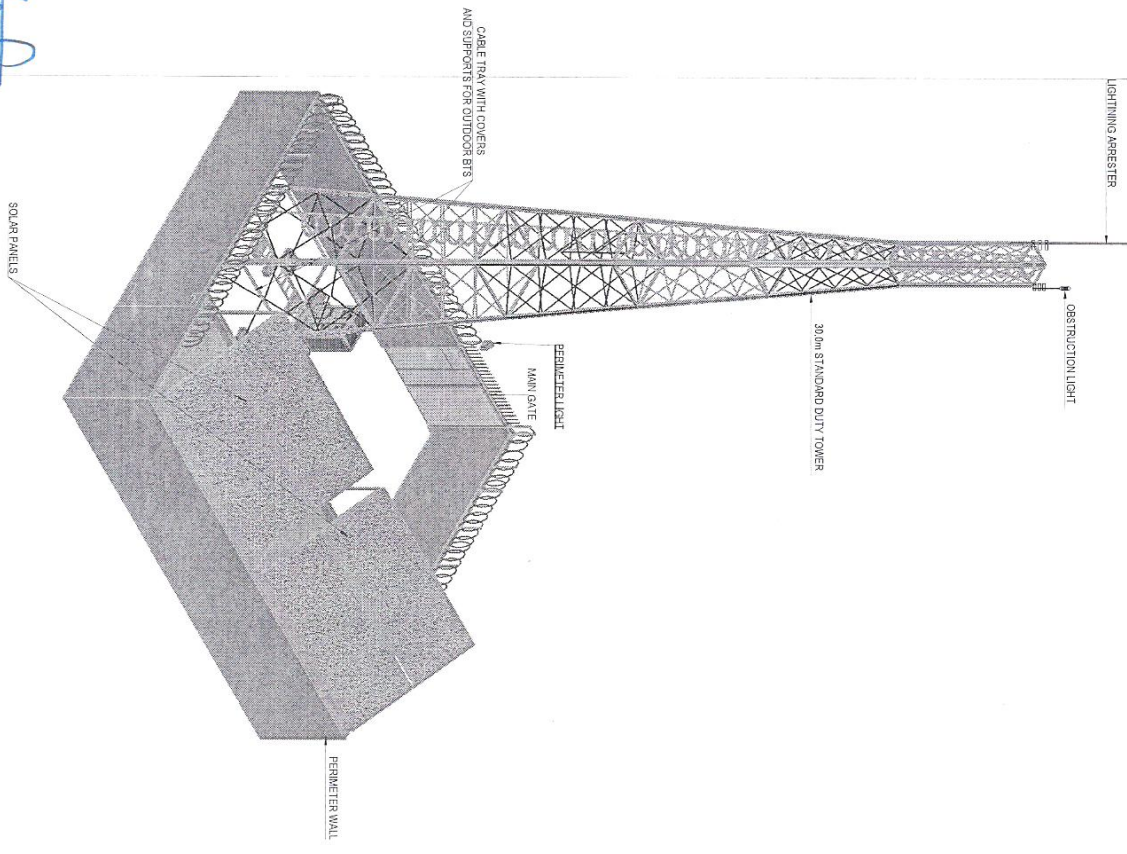


**STANDARD DRAWING
DETAILED DESIGN DRAWING**

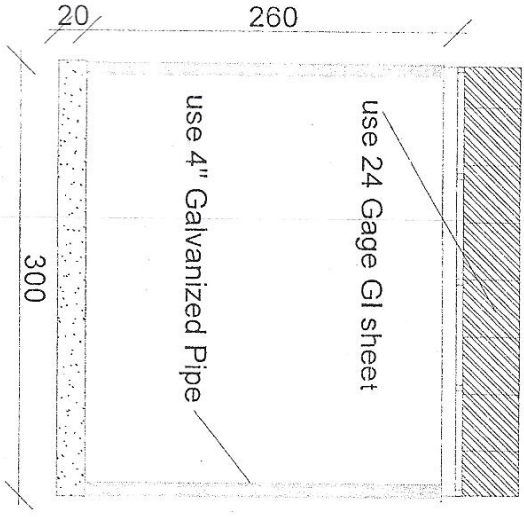
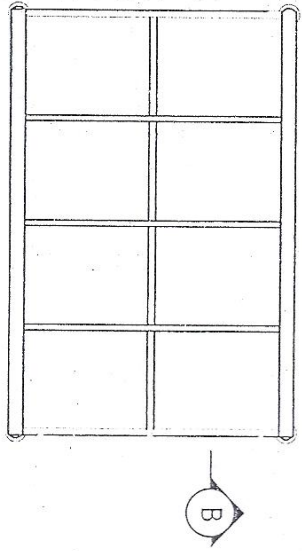
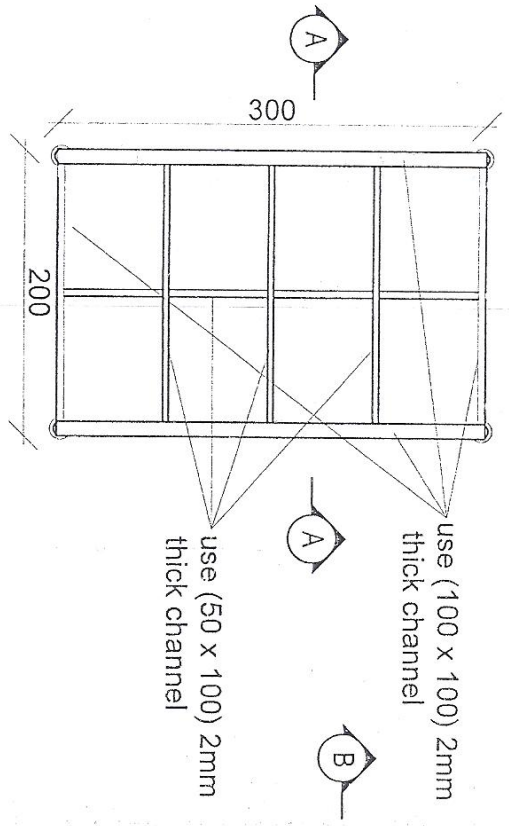
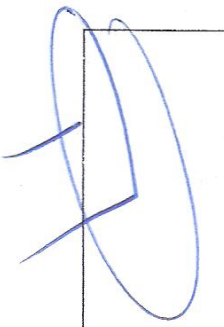
11000000
11000000
11000000
11000000

TOWER HEIGHT: 30.0m, 30 TOWER

Handwritten signature

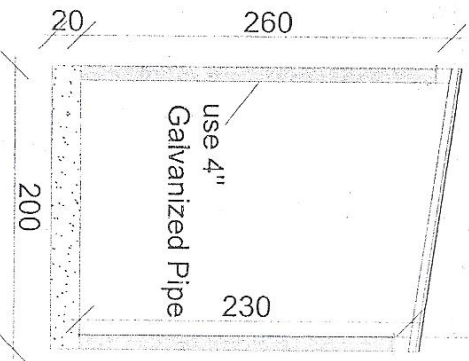


PERSPECTIVE
SCALE: NTS



Section BB

24 Gage GI sheet
18mm water proof board



Section AA

REVISION RECORDS

NO.	DATE	DESCRIPTION

LEGEND

PROJECT TITLE NO. GSM SITES

DRAWING TITLE: Sun shelter for BTS (Construction)

DRAWN BY: SAGI DEPARTMENT

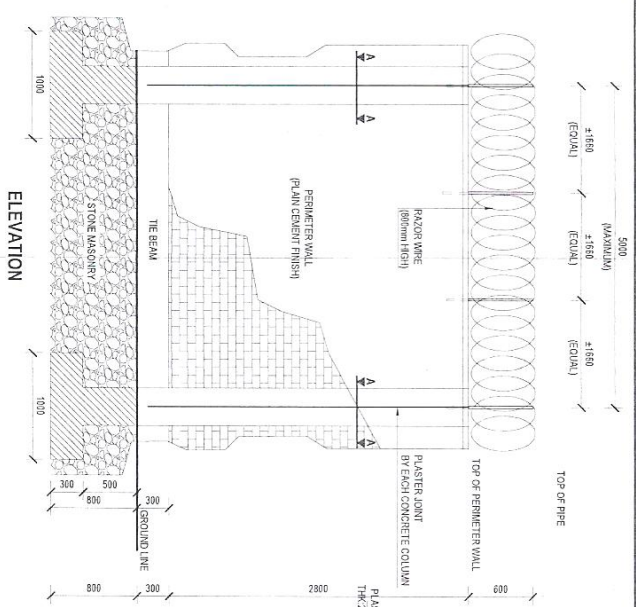
CHECKED BY: SAGI TEAM

APPROVED BY: SAGI DEPARTMENT

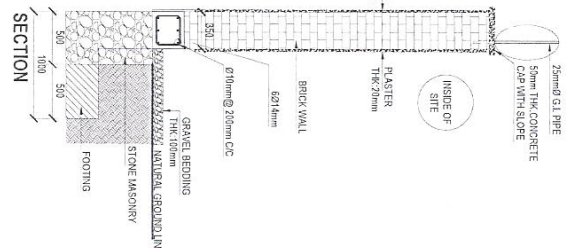
SCALE: 1:100 @ A3
ACTUAL DATE: 4/12/2017
ISSUE DATE:

OWNER: Ministry of Communication and Information Technology

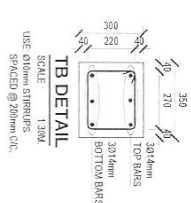
Saudi Telecomunication Company
K.S.P.C.
ABHABIBIN



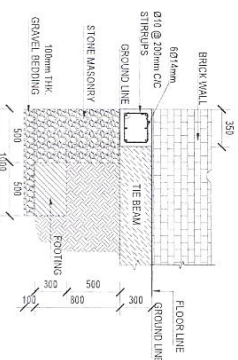
ELEVATION PERIMETER WALL DETAIL
SCALE: 1:50M



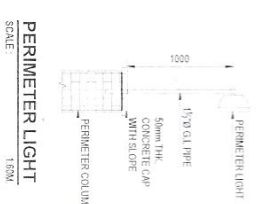
SECTION



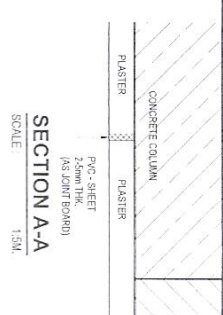
TB DETAIL
SCALE: 1:30M
USE 10mm STRIPS
SPACED @ 200mm C/C.



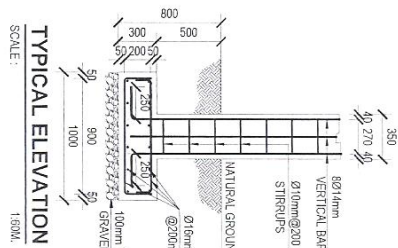
TB DETAIL CF1/CF3
SCALE: 1:50M



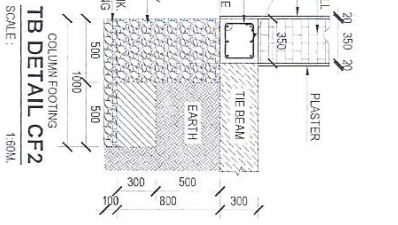
PERIMETER LIGHT
SCALE: 1:50M



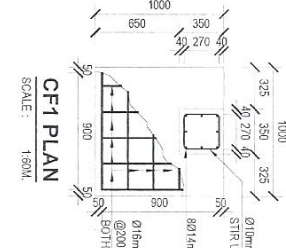
SECTION A-A
SCALE: 1:50M



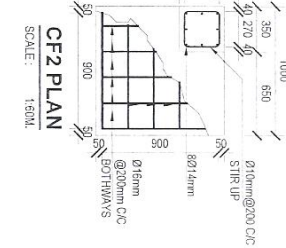
TYPICAL ELEVATION
SCALE: 1:50M



TB DETAIL CF2
SCALE: 1:50M

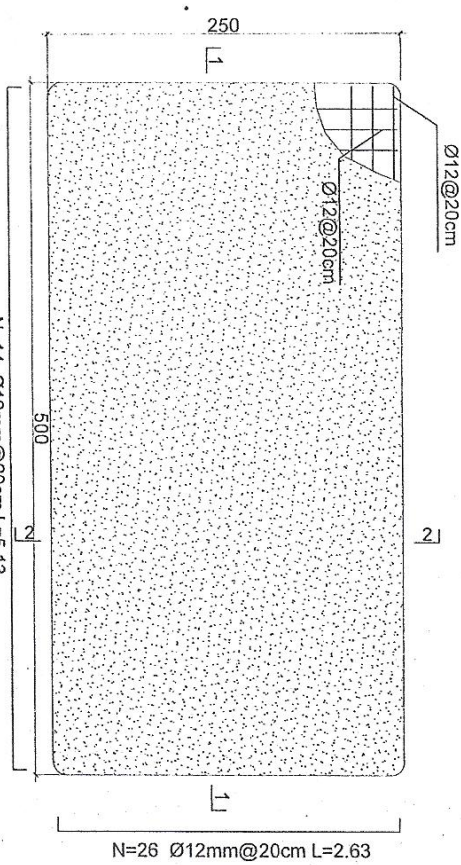


CF1 PLAN
SCALE: 1:50M

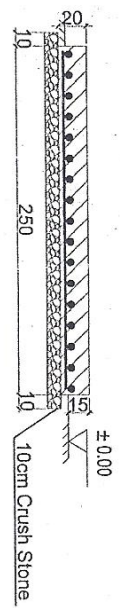


CF2 PLAN
SCALE: 1:50M

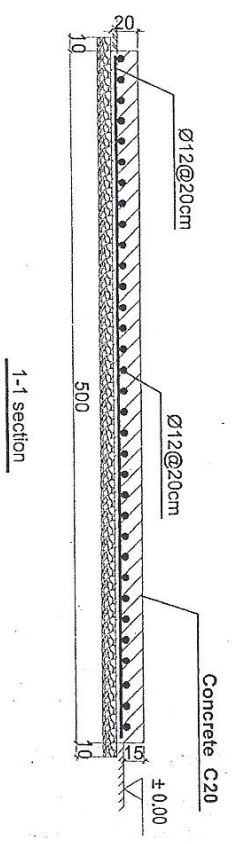
Handwritten signature



- Notes:
1. The foundation is adopts reinforced concrete, the concrete is C20; (C20:compressive strength is 20N/mm²); the foundation lays on a 10cm thick crush stone pad;
 2. Ø12: mild steel, rebars strength 210N/mm²
 3. minimum concrete cover for rebar is 3.5cm,
 4. All units are in cm
 5. All edges of the Slab should be curve



2-2 section



1-1 section

Generator Foundation

Generator Foundation

REVISION NO	DATE	DESCRIPTION
1		

- LEGEND:
- BRICK FREQ
 - STONE MASONRY
 - REINFORCED CONCRETE
 - RASTER WIRE
 - GLASS

PROJECT TITLE / NO:
GSM SITES

DRAWING TITLE:
(SIZES)

DRAWN BY:
Project Implementation Dep

CHECKED BY:
Project Implementation Dep

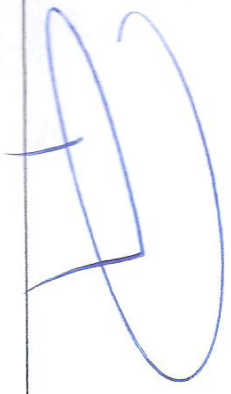
APPROVED BY:
Project Implementation Dep

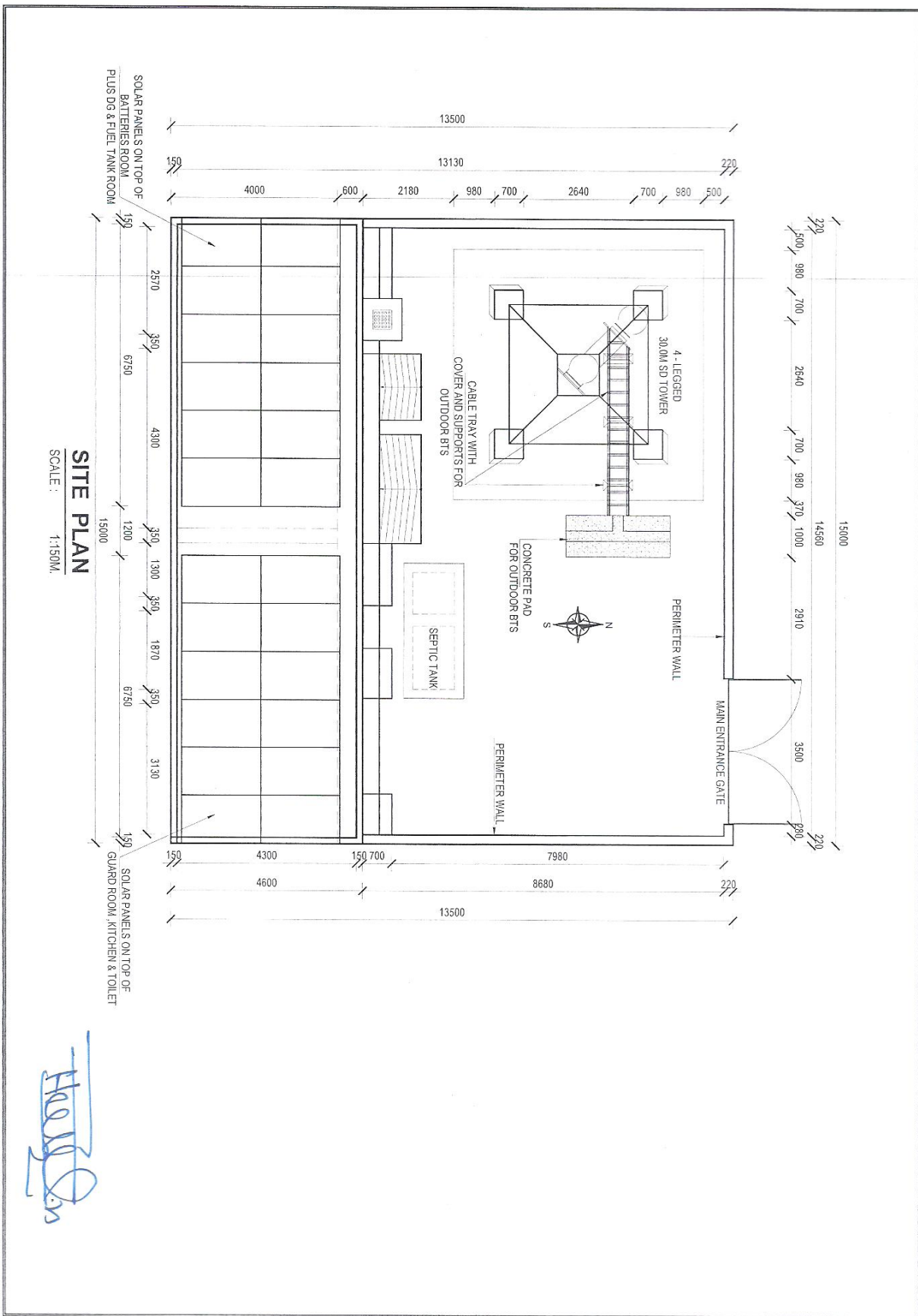
SCALE: 1:100 @ A3

ACTUAL DATE: DR

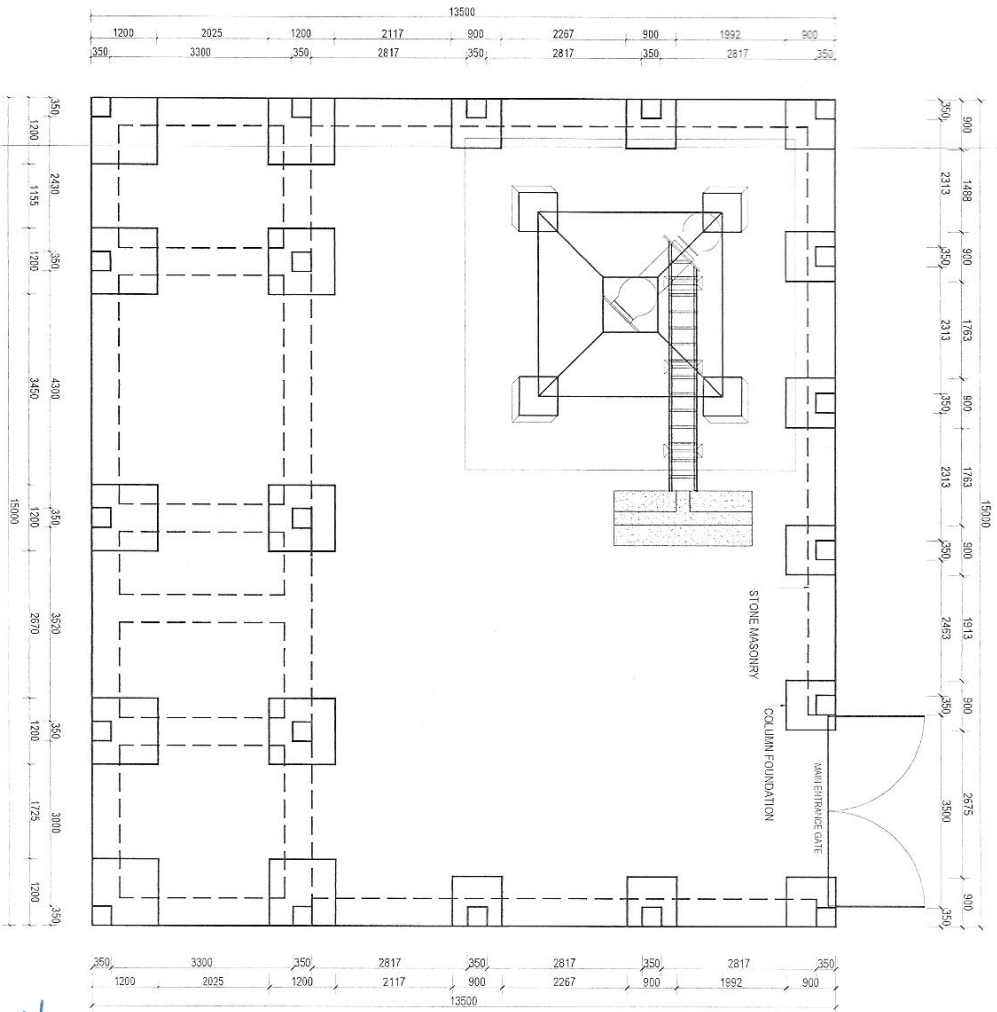
ISSUE DATE:

OWNER:



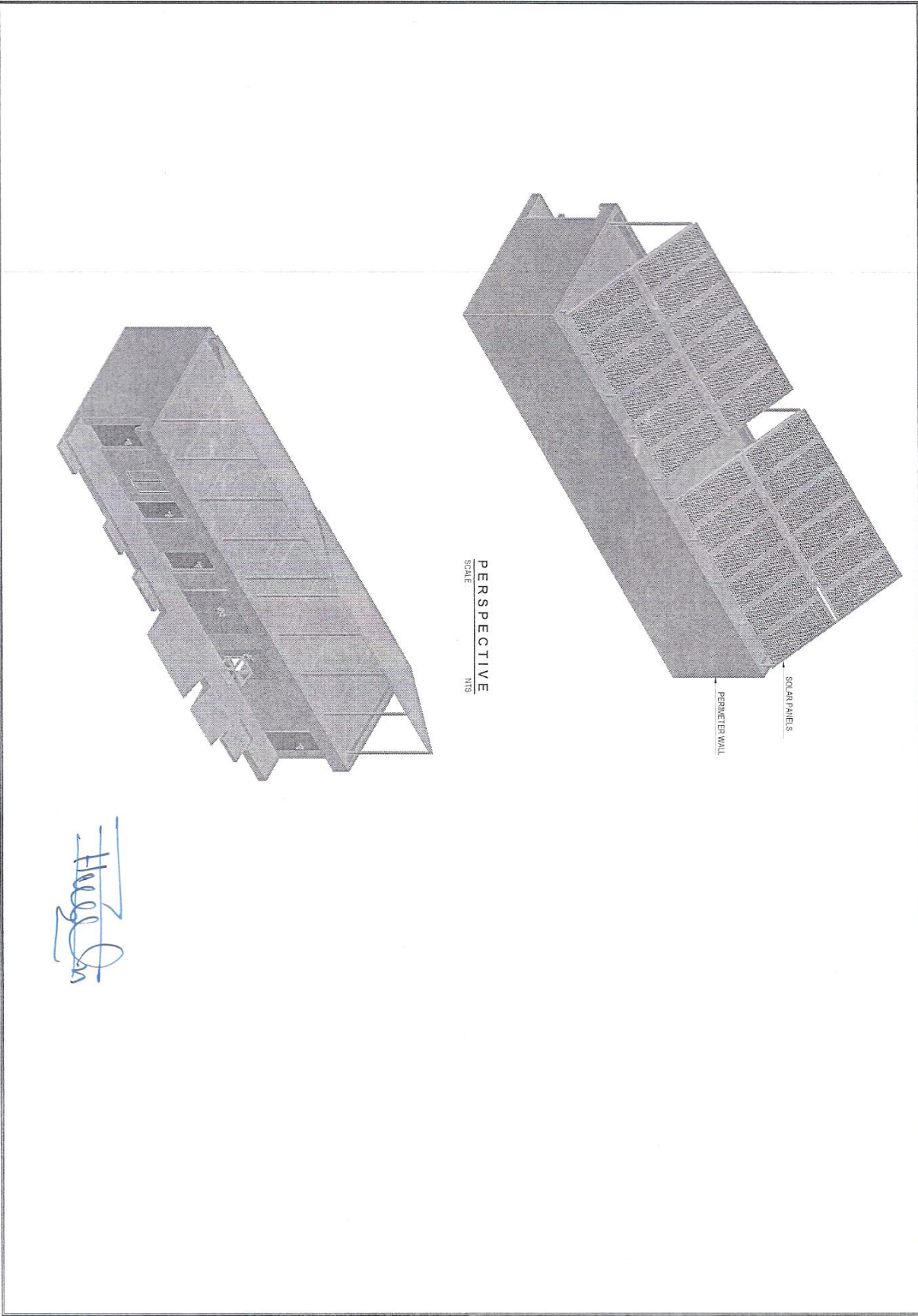


Handwritten signature



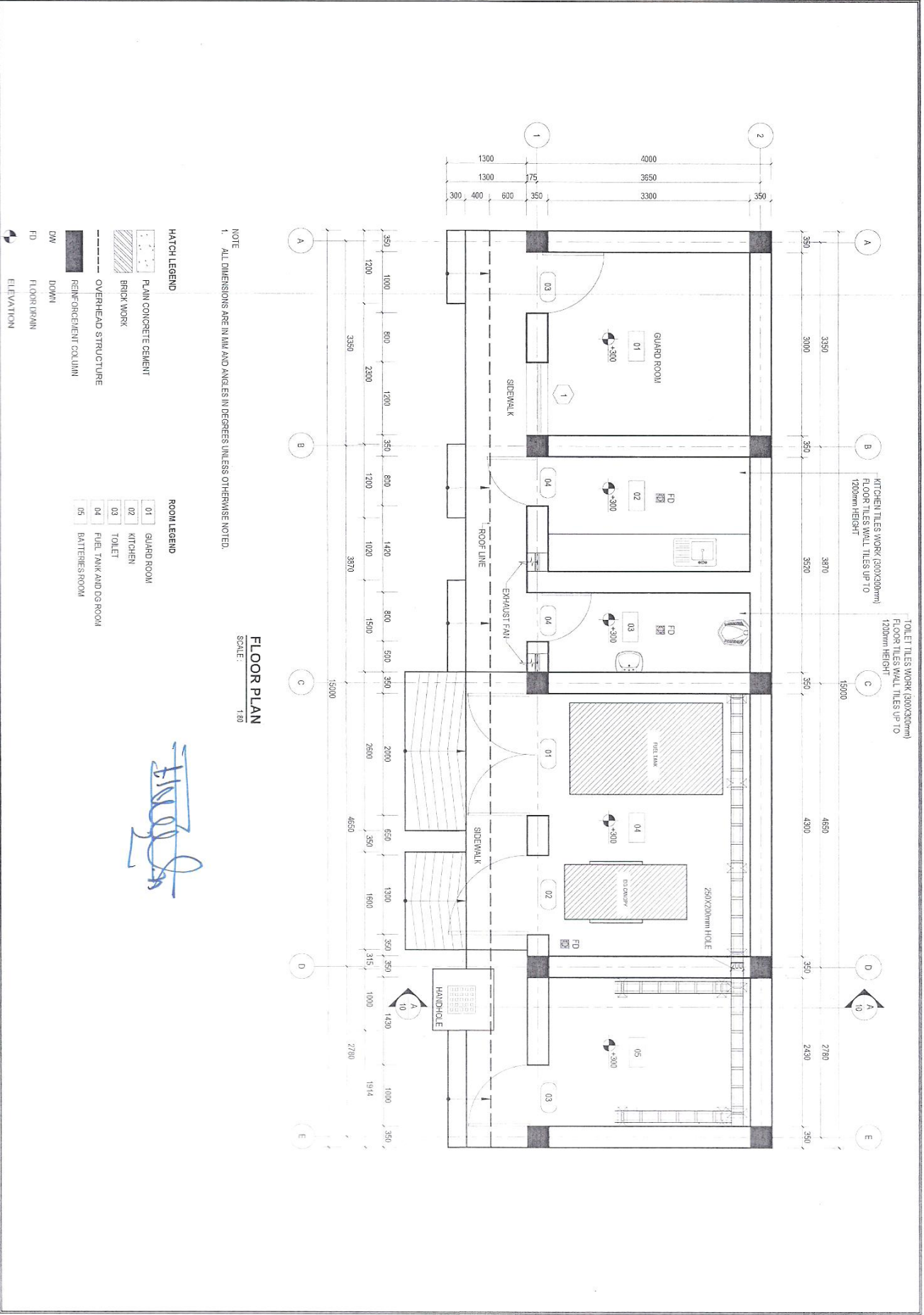
FOUNDATION PLAN
SCALE 1:75

Handwritten signature in blue ink.



PERSPECTIVE
SCALE 1/8" = 1'-0"

Handwritten signature

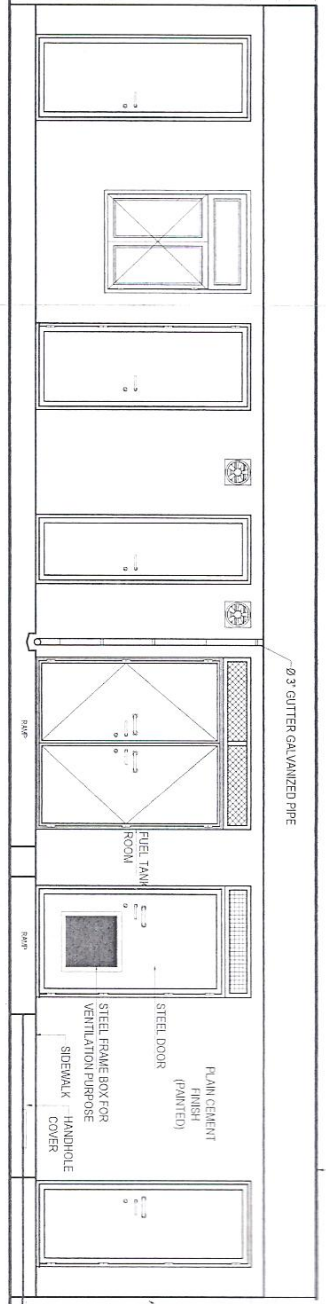


TILE WORK (300x300mm)
 FLOOR TILES WALL TILES UP TO
 1200mm HEIGHT

KITCHEN TILES WORK (300x300mm)
 FLOOR TILES WALL TILES UP TO
 1200mm HEIGHT

TILE WORK (300x300mm)
 FLOOR TILES WALL TILES UP TO
 1200mm HEIGHT

300 800 1700 300 150 300



FRONT ELEVATION

SCALE: 1/32

0.1 SHEET (24 GAUGE)
ON TOP OF PARAPET WALL

0.3\"/>

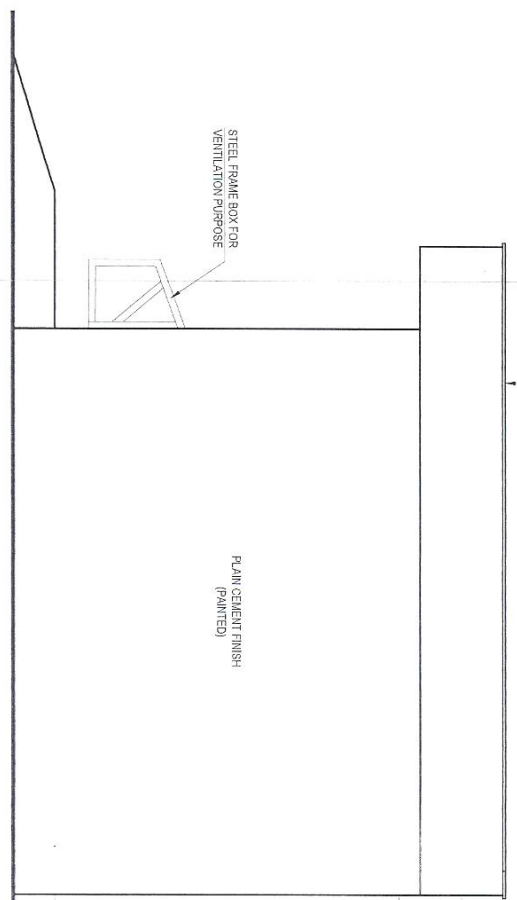
TOP OF THE PARAPET WALL +3550
 TOP OF THE ROOF SLAB +3250
 BOTTOM OF THE ROOF BEAM +3100
 BOTTOM OF THE ROOF BEAM +2850

TOP OF THE FLOOR SURFACE +300
 GRADE LEVEL ±0.00
 2% SLOPE
 3\"/>

STEEL FRAME BOX FOR VENTILATION PURPOSE

PLAIN CEMENT FINISH (PAINTED)

0.1 SHEET (24 GAUGE)
ON TOP OF PARAPET WALL

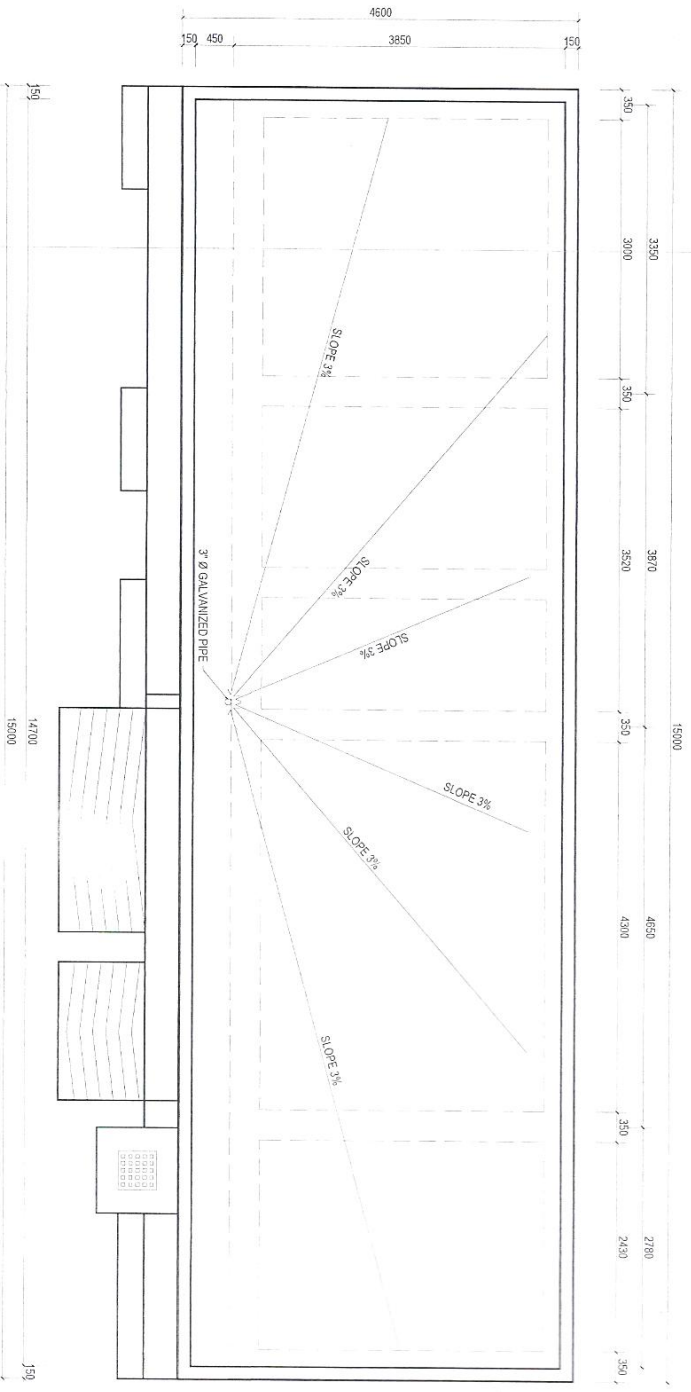


RIGHT ELEVATION

SCALE: 1/32

TOP OF THE FLOOR SURFACE +300
 GRADE LEVEL ±0.00

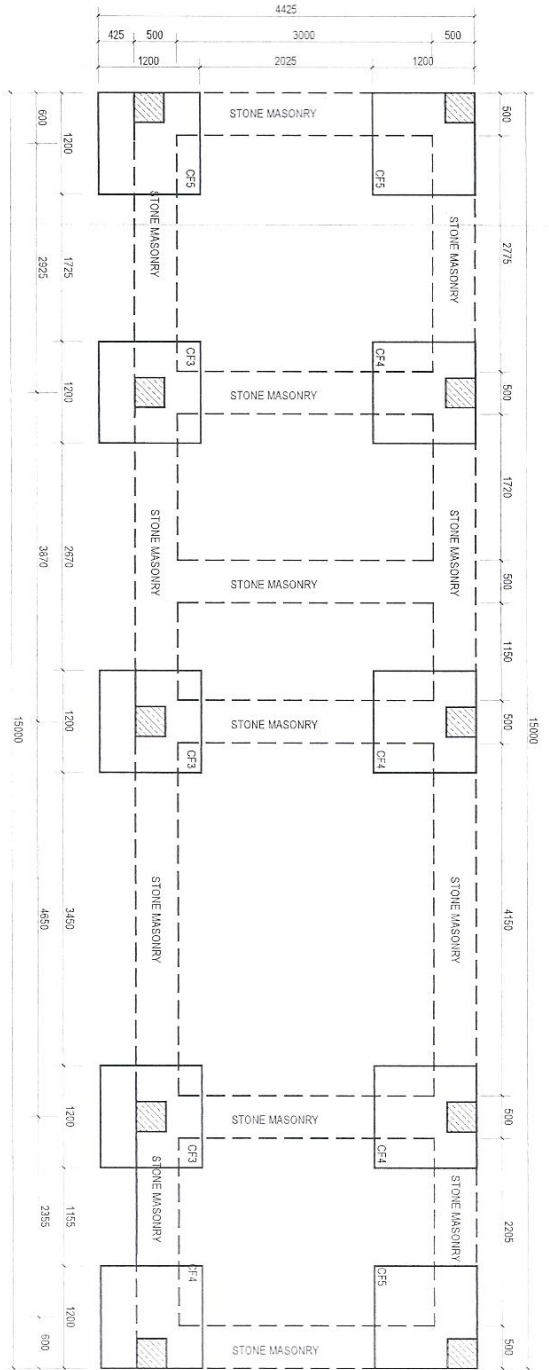
Handwritten signature in blue ink.



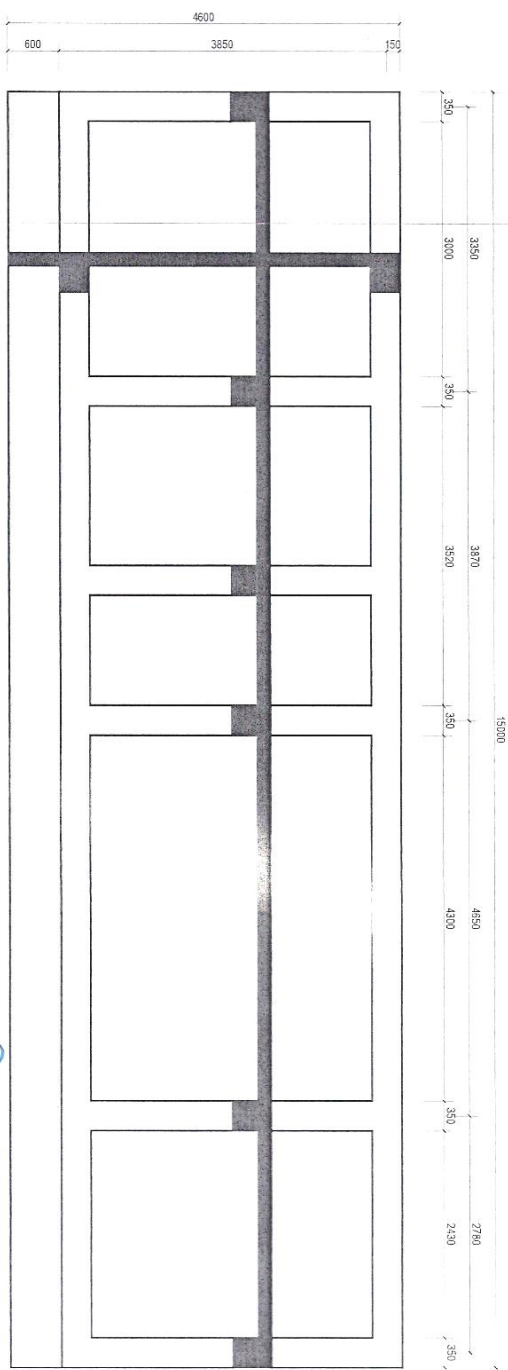
ROOF PLAN
SCALE: 1/80

- NOTE
1. ALL DIMENSIONS ARE IN MM AND ANGLES IN DEGREES UNLESS OTHERWISE NOTED.
 2. ROOF SLOPE 3%

Handwritten signature

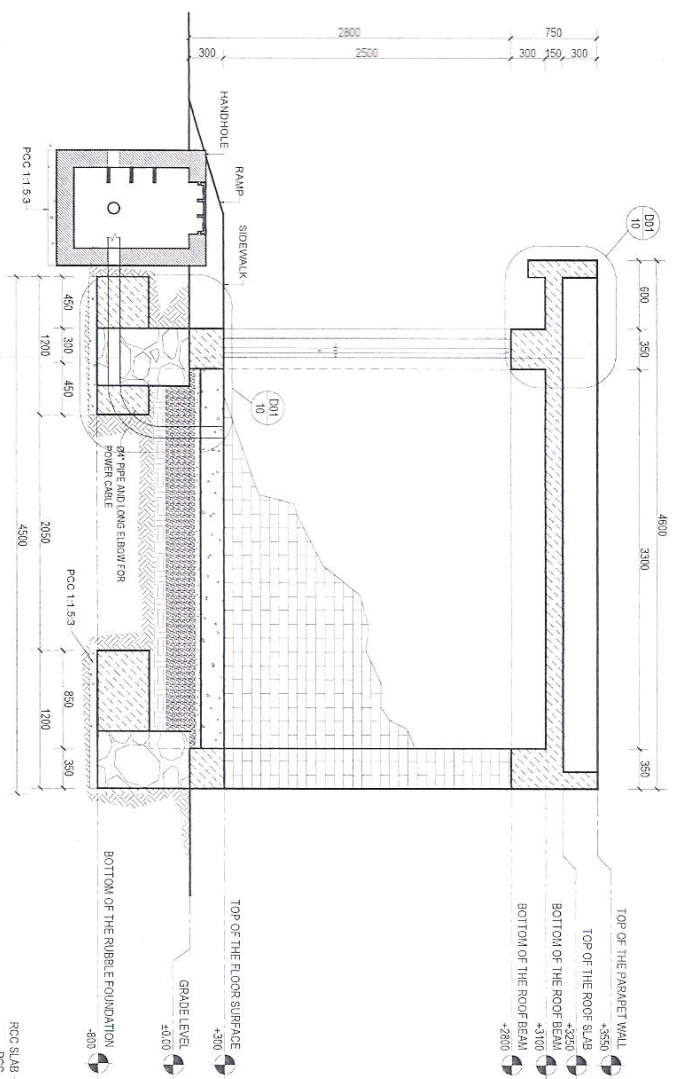


FOUNDATION PLAN
SCALE: 1:80

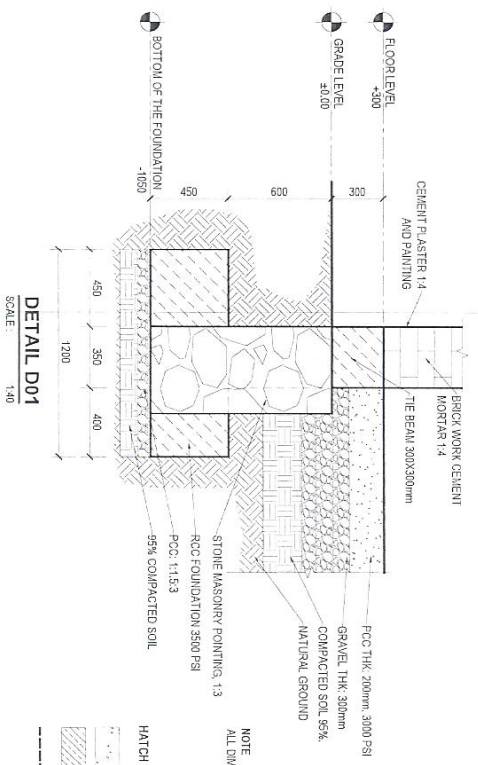


SHUTTERING PLAN
SCALE: 1:80

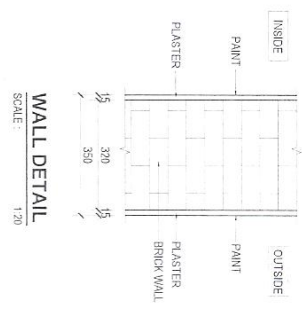
Handwritten signature



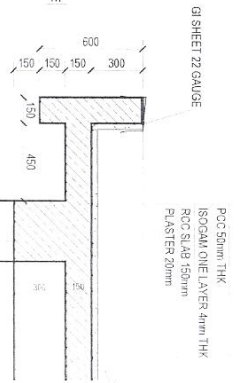
SECTION H-H
SCALE: 1/80



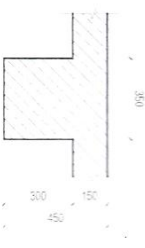
DETAIL D01
SCALE: 1/40



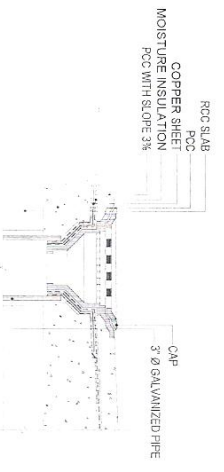
WALL DETAIL
SCALE: 1/20



ROOF DETAIL D02
SCALE: 1/40



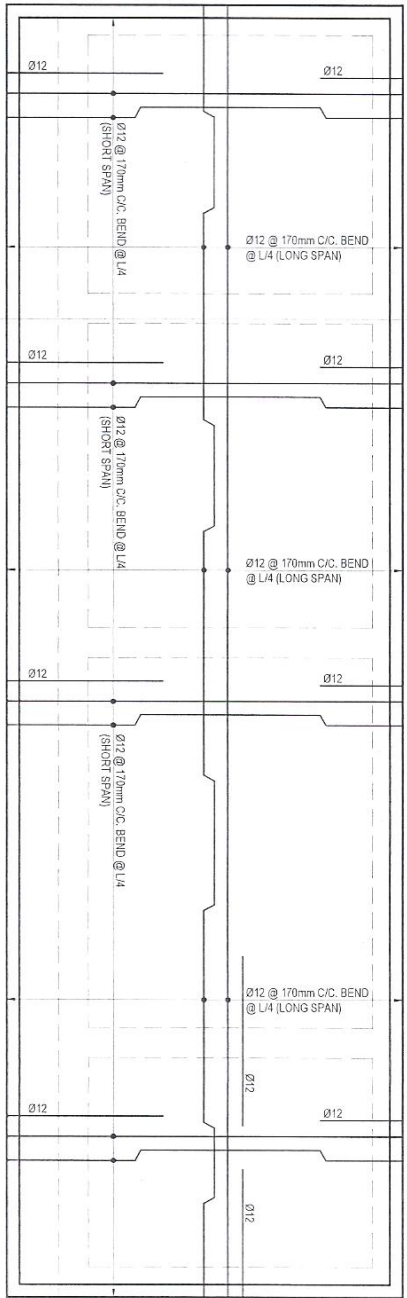
ROOF DETAIL D02
SCALE: 1/30



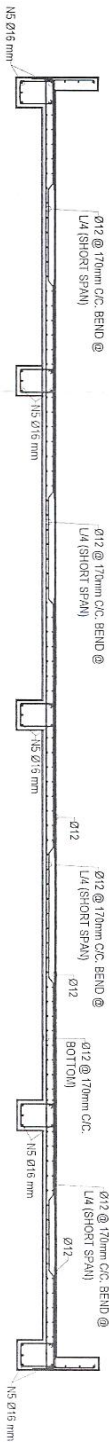
GUTTER PIPE DETAIL
SCALE: 1/5

- NOTE**
ALL DIMENSIONS ARE IN MM AND ANGLES IN DEGREES UNLESS OTHERWISE NOTED.
- HATCH LEGEND**
- PLAIN CONCRETE CEMENT
 - REINFORCEMENT CONCRETE CEMENT
 - OVERHEAD STRUCTURE
 - BRICK SECTION
 - BRICK PLAN
 - ELEVATION
 - REINFORCEMENT COLUMN
 - REINFORCEMENT DOWN

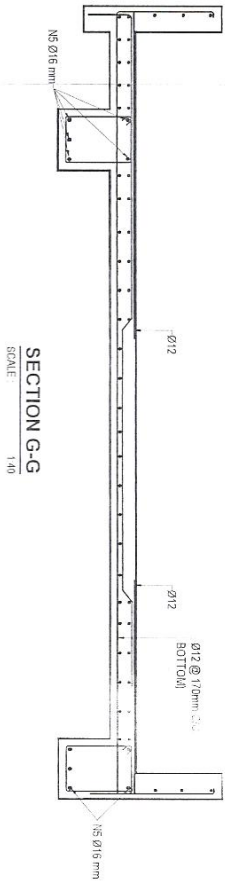
Handwritten signature



ROOF SLAB REINFORCEMENT PLAN
SCALE: 1:30



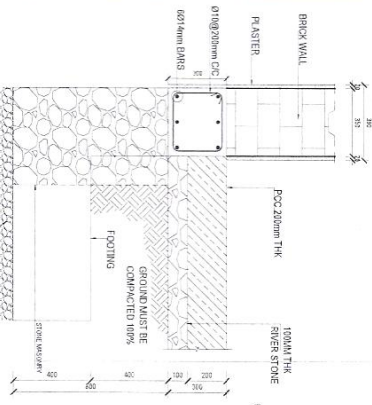
ROOF SLAB SECTION
SCALE: 1:30



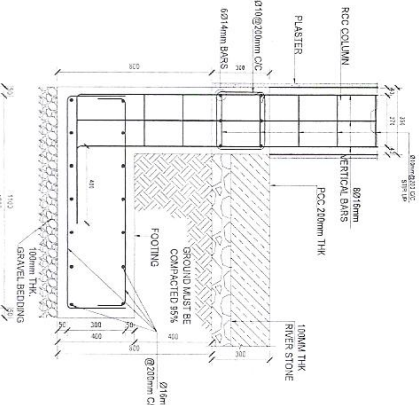
SECTION G-G
SCALE: 1:40

Handwritten signature

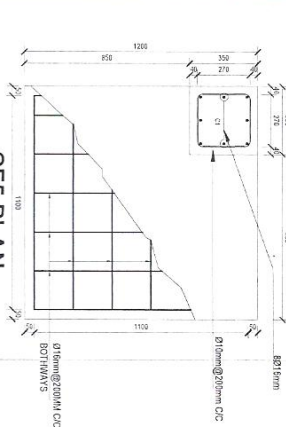
- NOTE**
1. CONCRETE MIX RATIO SHOULD BE SUCH THAT 28 DAYS STRENGTH MUST BE ≥ 30 MPa.
 2. REINFORCED BARS OF GRADE 460 (Fe-460) shall.
 3. MINIMUM CLEAR COVER TO REINFORCEMENT STEEL: 30 mm.
 4. VIBRATOR MIXTURE MACHINE SHOULD BE USED IN CONCRETE CASTING.
 5. CONSTRUCTION SHOULD BE DONE WITH CLOSED SUPERVISION OF AMPC SITE ENGINEER.



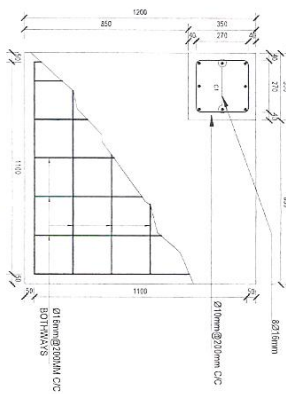
COLUMN FOOTING
SCALE: 1:20



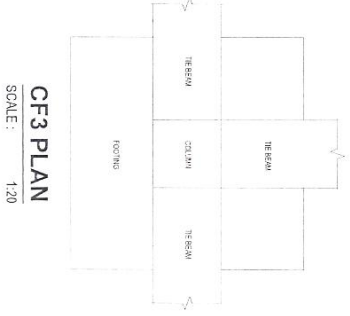
COLUMN FOOTING
SCALE: 1:20



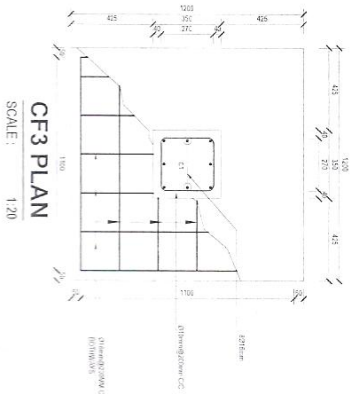
CF5 PLAN
SCALE: 1:20



CF5 PLAN
SCALE: 1:20



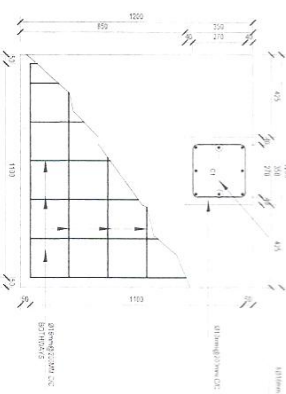
CF3 PLAN
SCALE: 1:20



CF3 PLAN
SCALE: 1:20



CF4 PLAN
SCALE: 1:20



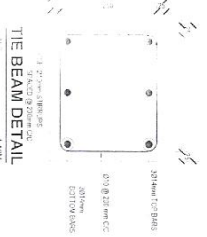
CF4 PLAN
SCALE: 1:20



CF5 PLAN
SCALE: 1:20

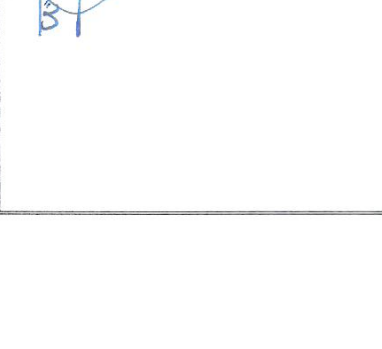
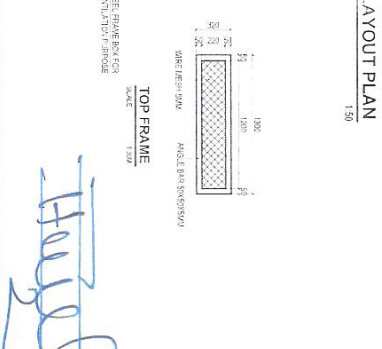
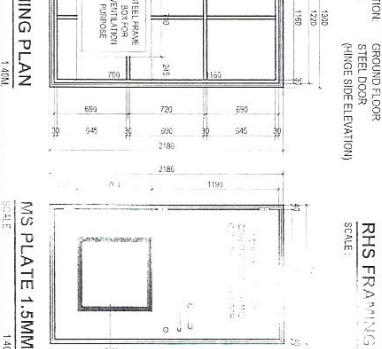
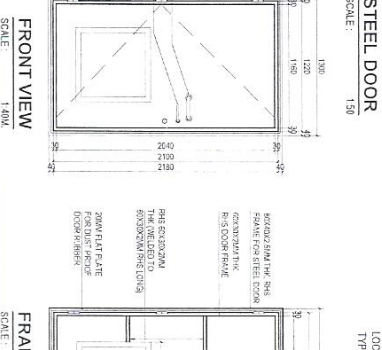
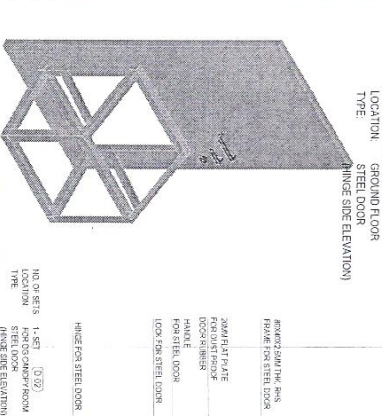
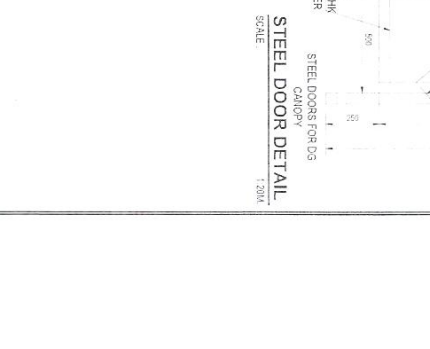
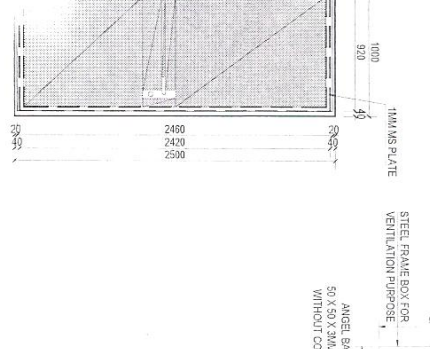
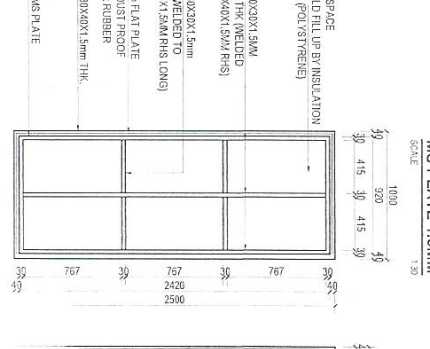
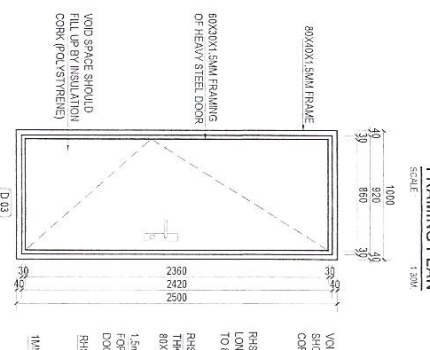
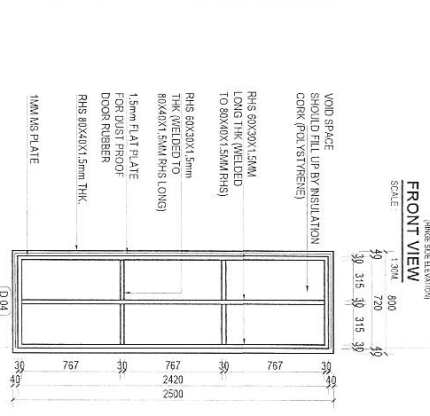
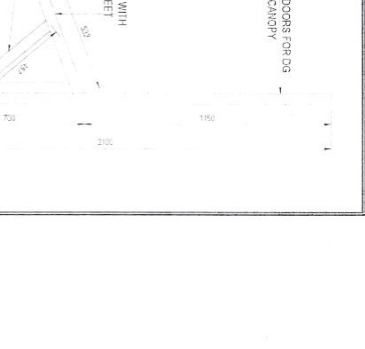
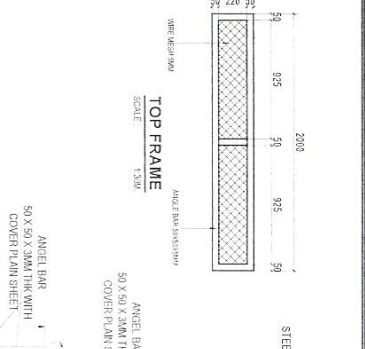
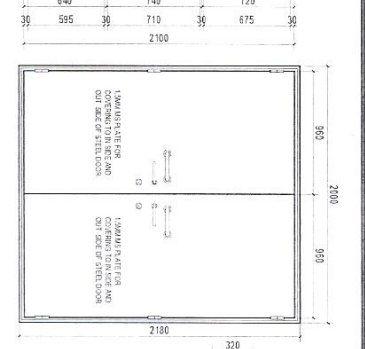
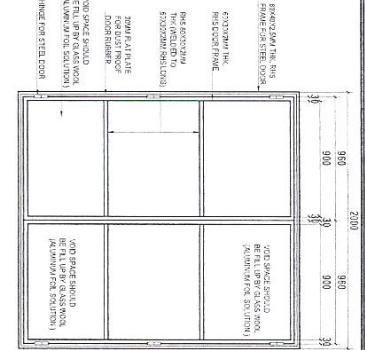
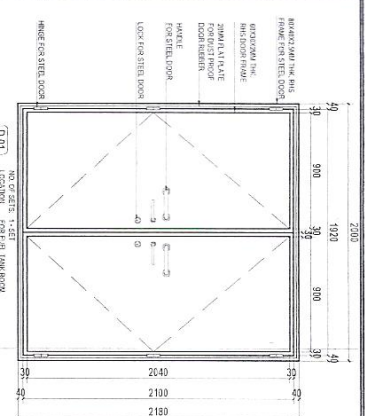


CF5 PLAN
SCALE: 1:20

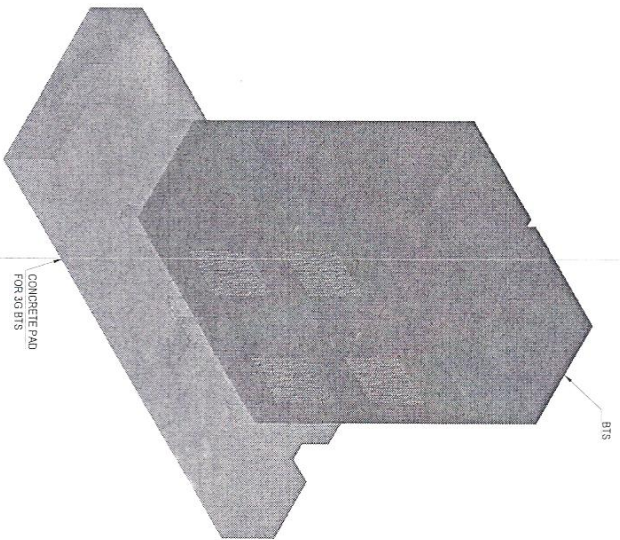


TIE BEAM DETAIL
SCALE: 1:20

Handwritten signature



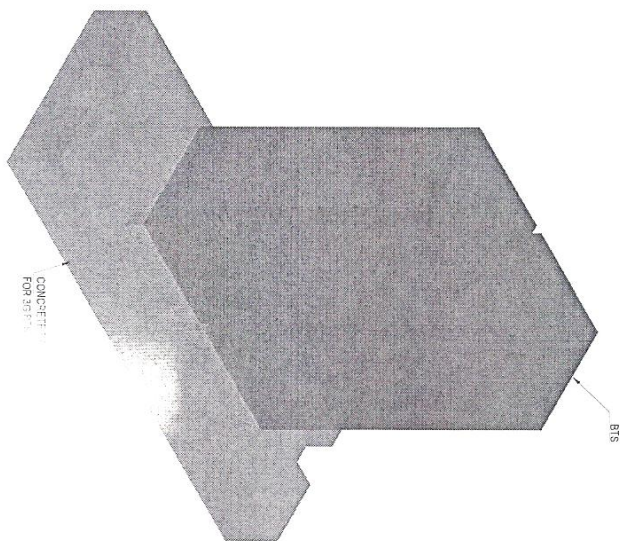
Handwritten signature



CONCRETE PAD
FOR 30 BTIS

BTIS

3D VIEW PLAN
SCALE: 1/8"=1'

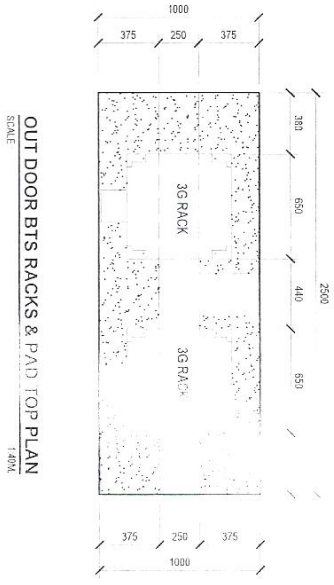
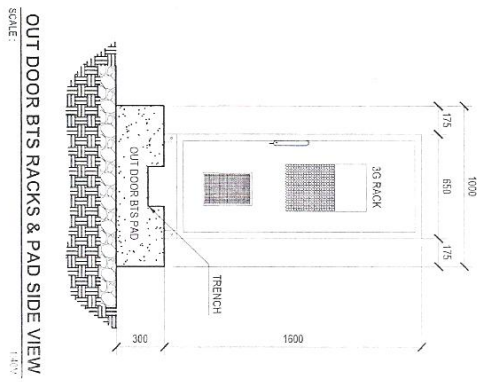
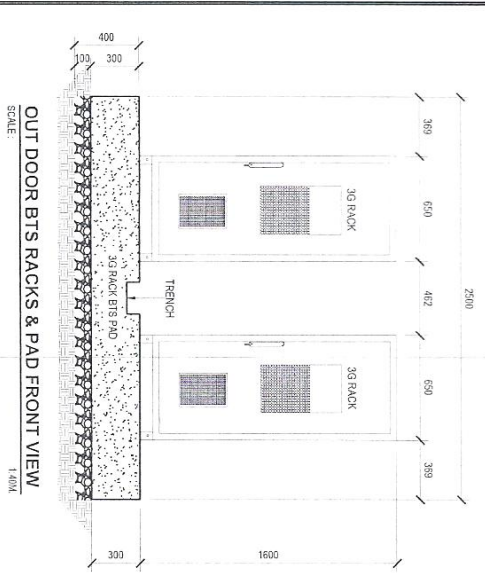
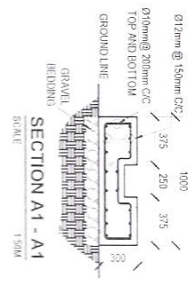
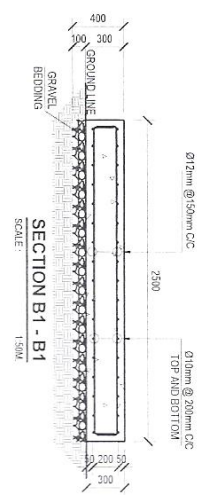
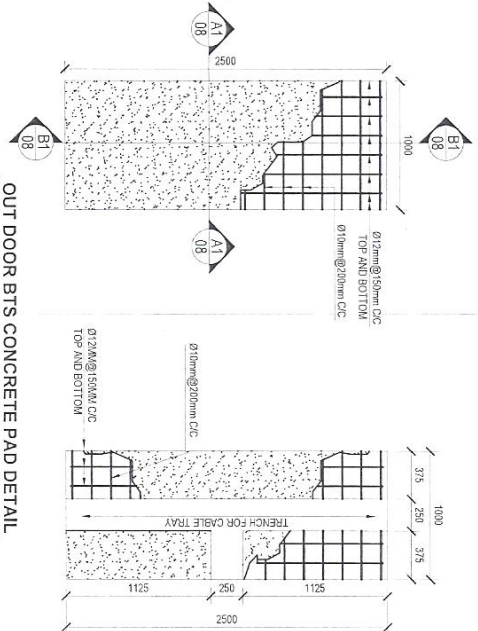


CONCRETE PAD
FOR 30 BTIS

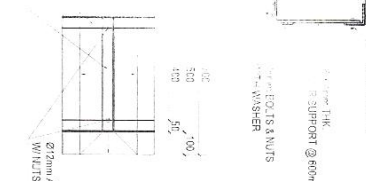
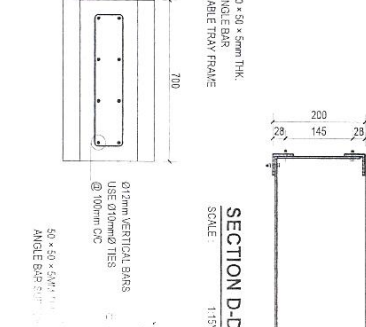
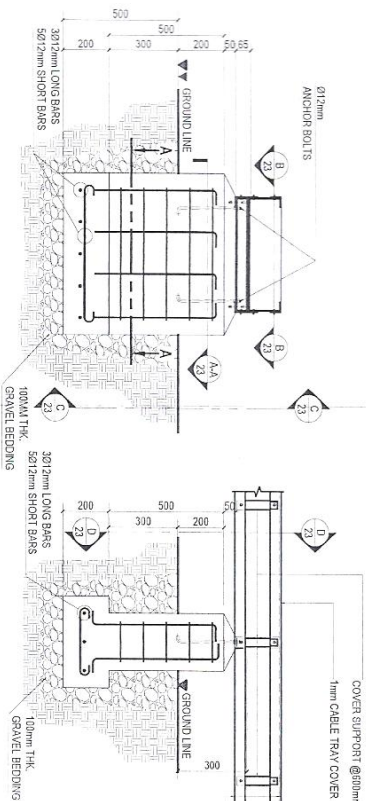
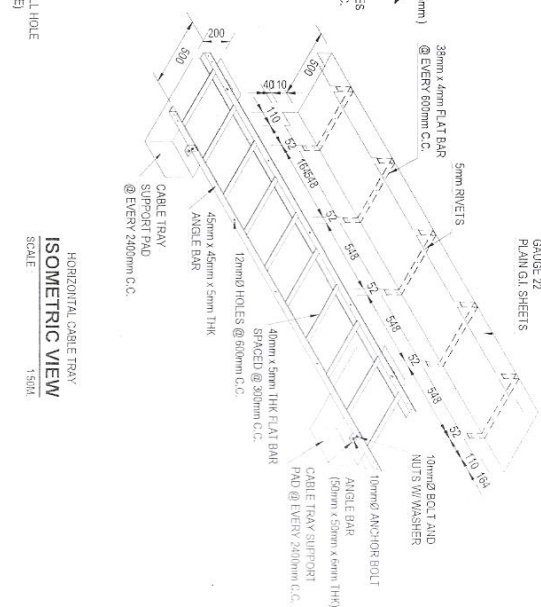
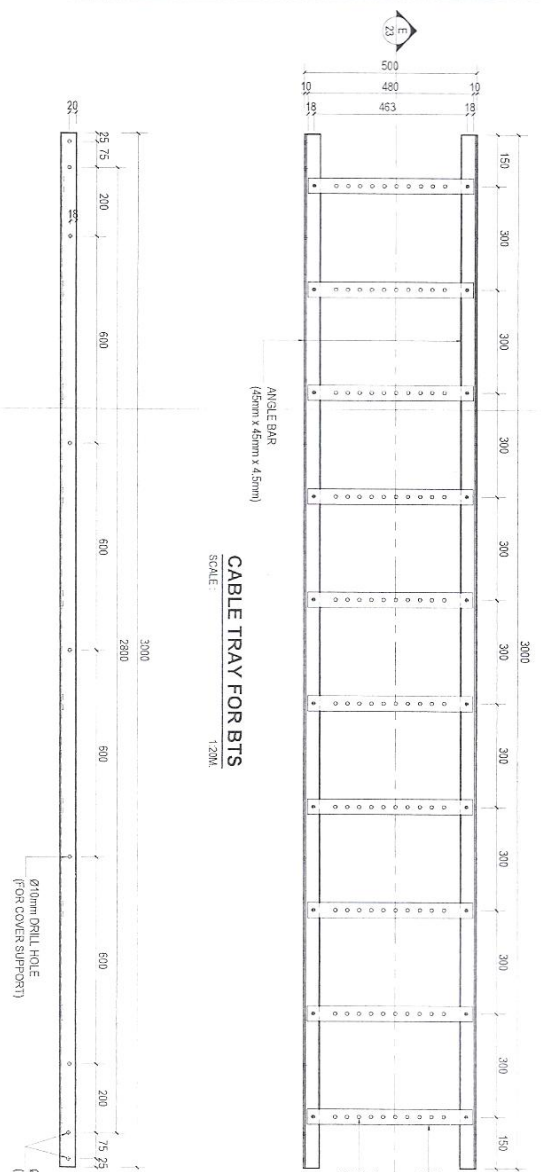
BTIS

3D VIEW PLAN
SCALE: 1/8"=1'

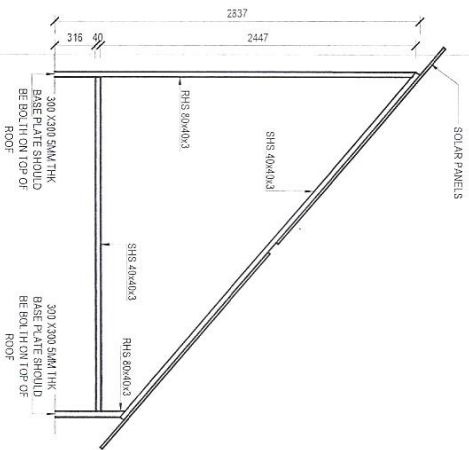
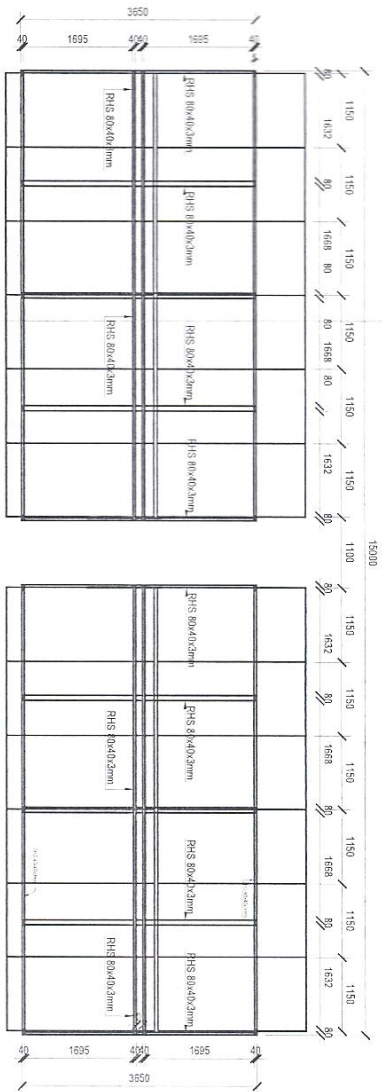
Handwritten signature in blue ink



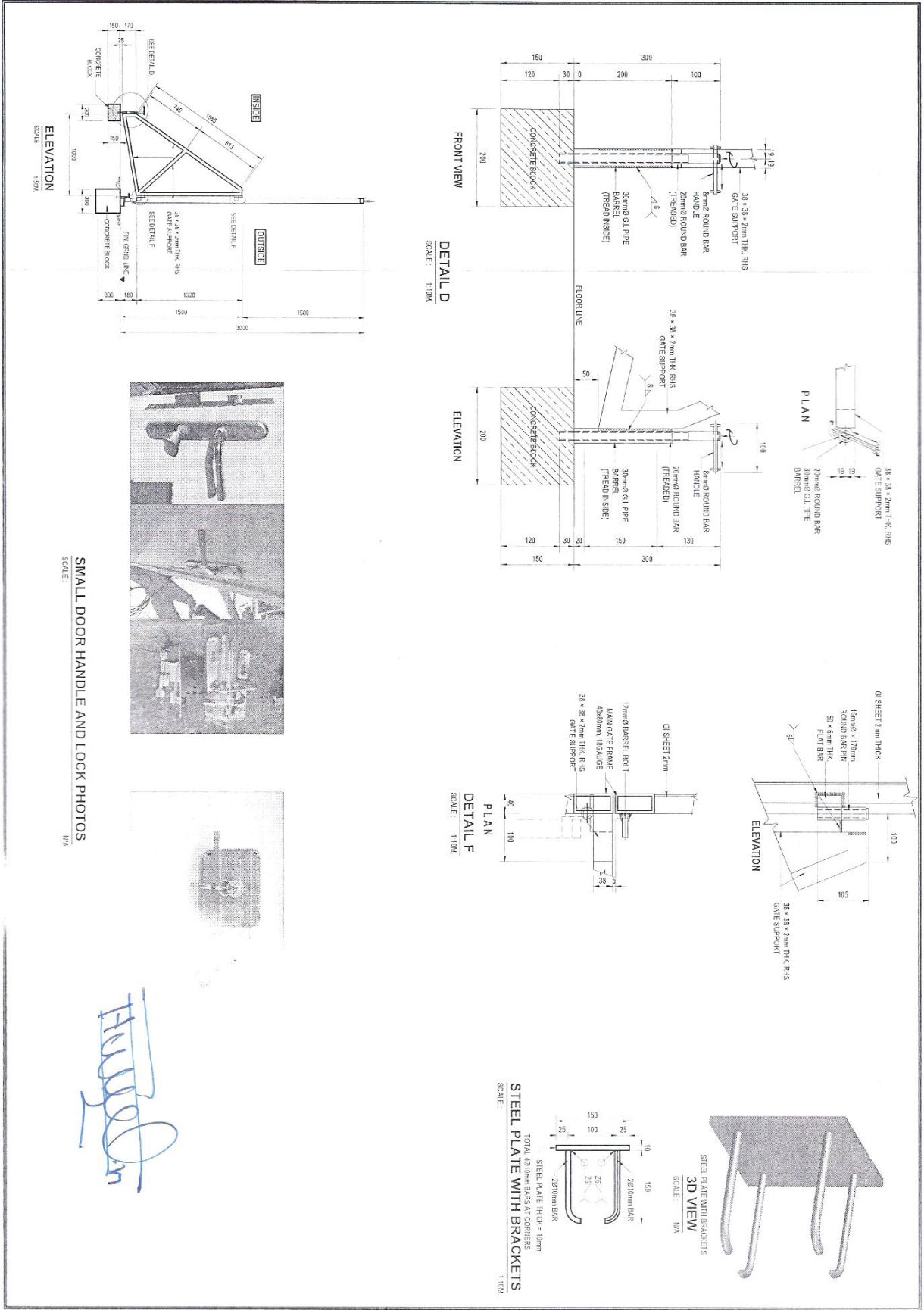
Hughes



Handwritten signature and initials.



Handwritten signature



DETAIL D
SCALE: 1:100K

ELEVATION

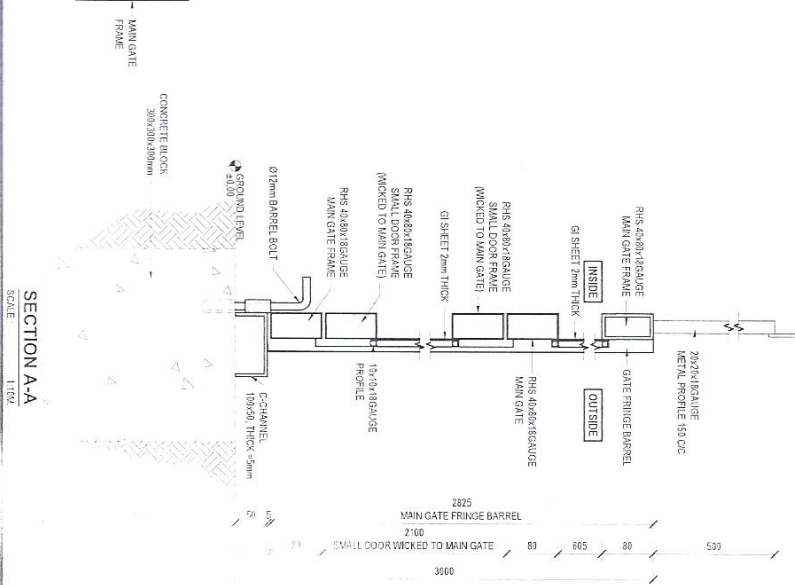
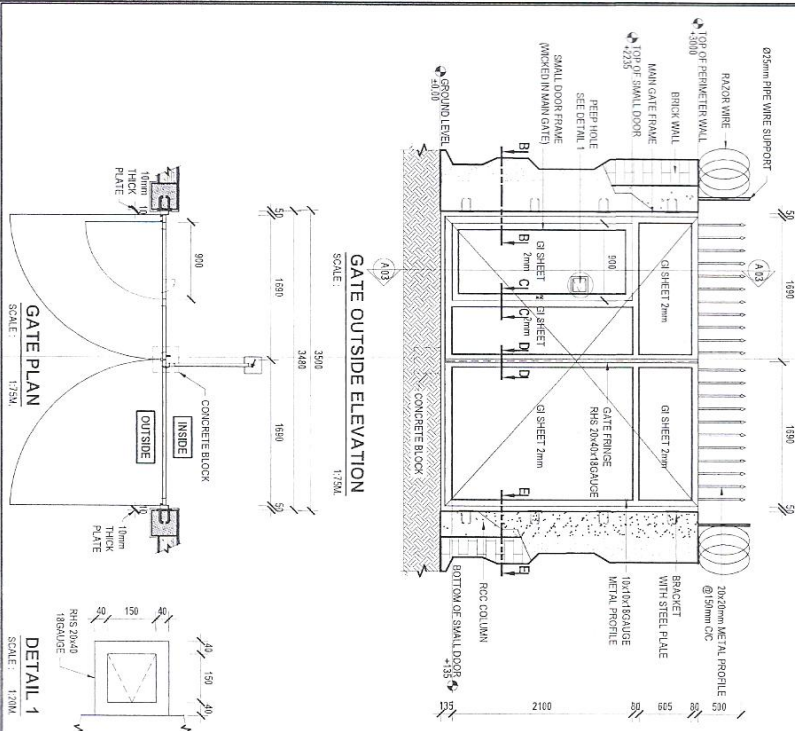
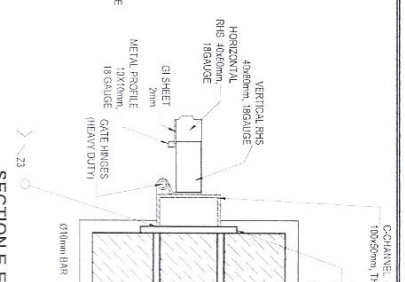
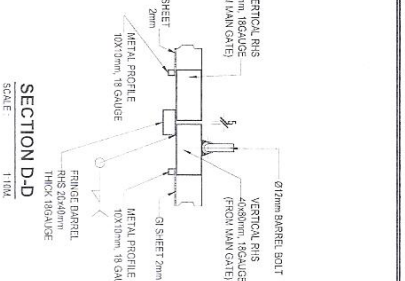
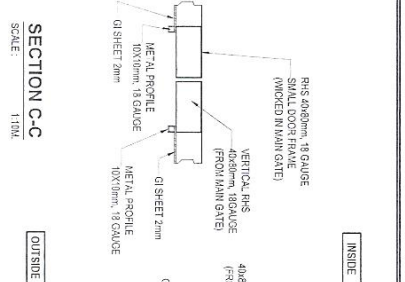
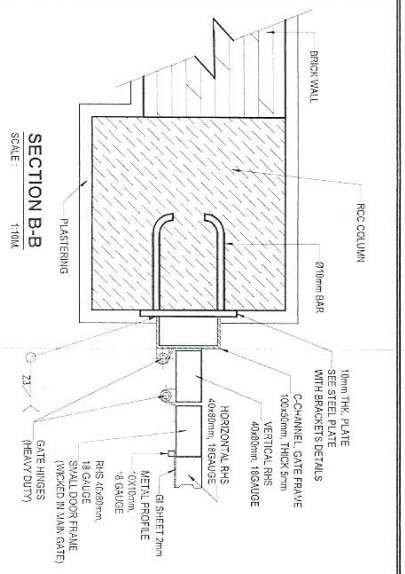
DETAIL F
SCALE: 1:100K

STEEL PLATE WITH BRACKETS
SCALE: 1:100K

ELEVATION
SCALE: 1:50K

SMALL DOOR HANDLE AND LOCK PHOTOS
SCALE: N/A

Handwritten signature



Handwritten signature

پروژه: سایت های پروژه TDF 10

موضوع: بیل مقادیر

تاریخ: 27-8-1445

مترتب: دیپارتمنت RF@BSS

NO.	تفصیلات	Unit Item	Length (m)	Width (m)	Height (m)	Total Qty.	Total Budget / item	
							unit coast	total coast
1	هموارکاری و آماده سازی ساحه برای کار ساختمانی: توضیحات: دور نمودن و پاک کاری ساحه از وجود مواد اضافی و غیر قابل استفاده مانند خاک و خاشاک و غیره ، خاک های کنده شده و غیره ضایعات ساختمانی باند به محل از قبل تعیین شده انتقال داده شود. قبل از آغاز کار ساختمانی ساحه باند کاملا هموار بیاورد برای این منظور در صورت ضرورت کندنکاری و پرکاری باند صورت گیرد	1	15	13.5		202.5		
2	کندنکاری تهاب دیوارهای اطوری و اطاق محافظ و تثناب: توضیحات: در کندنکاری تهاب ها رعایت زاویه 90 درجه الزامی بوده و برای جلوگیری از ریزش خاک و خاشاک در داخل تهاب ها خاک های کندنکاری شده باند به فاصله دورتر چابجا شود.	1	79.6	0.6	0.9	47.48		
3	تیک کاری تهاب دیوارهای اطوری و اطاق محافظ آسپز خانه چتراتور و اطاق بطری سولر و تثناب توسط ماشین: توضیحات: تیک کاری ساحه کندنکاری شده باند نظر به نوع و چگونگی خاک و مطابق به هدایت انجینر ساحه صورت گیرد . استحکام ساحه تیک کاری شده باند 98-95 فیصد در نظر گرفته شود.	1	79.6	0.6		52.26		
4	کانکریت ریزی بدون سیخ (PCC) در کار تهاب زیر سنگ کاری : توضیحات: کانکریت تر کبب 1:1:5.3 به این منظور استعمال میگردد و مرطوب نگهداشتن سطح آن به مدت زمان حد اکثر 28 روز و حداقل 14 روز الزامی میباشد. قالب بندی پاک، سمبنت تازه و با کیفیت عالی، جعل وزریگ پاک و شسته شده باند استفاده گردد. نظارت جدی از این روند توسط انجینر ساحه صورت گیرد.	1	79.6	0.6	0.05	2.388		
5	سنگ کاری برای تهاب دیوارهای اطوری و دیوارهای اطاق محافظ: توضیحات: سنگ کاری باند با مساله تر کبب 1:4 صورت گیرد و مرطوب نگهداشتن آن به مدت زمان حد اکثر 28 روز و حداقل 14 روز الزامی میباشد. سنگ معدنی محلی با ابعاد تقریبی 30 در 30 سانتی متر در آن استفاده شود.	1	79.60	0.50	0.80	26.43		
6	کانکریت RCC برای تهاب پایه ها با مارک 250 کانکریت و همچنان اصار 8 پایه بخاطر سولر سیستم در سر بام اطاق ها به ارتفاع 80 سانتی متر توضیحات: برای تهاب پایه ها از کانکریت سیخ دار مارک 250 کانکریت استفاده شود.چوب پاک و نو برای قالب بندی و سمبنت تازه و با کیفیت همراه با وزریگ و جعل تمیز و شسته شده برای کانکریت ریزی ضروری است. سیجندی آن مطابق به نقشه صورت گیرد. حد اقل زمان برای آبیاری 14 روز و حداقل 28 روز میباشد.	1	0.95	0.95	0.30	5.42		

Handwritten signature

7	کانکریت RCC برای پایه های دیوار های احاطوی و اطاق گرد ؛ بتنپاب و آئین خانه توضیحات: برای پایه ها از کانکریت سیخ دار مارک 250 کانکریت استفاده شود.چوب پلک و نو برای قالب بندی و سمیت تازه و با کیفیت همراه با ریگ و چل تمیز و شسته شده برای کانکریت ریزی ضروری است. سیخندی آن مطابق به نقشه صورت گیرد. حد اقل زمان برای آبیاری 14 روز و حداکثر 28 روز میباشد.	1	m3	0.35	0.35	3.15	7.72
8	کانکریت RCC برای Tie beam بالای سنگ کاری توضیحات: برای tie beams از کانکریت سیخ دار مارک 250 کانکریت استفاده شود.چوب پلک و نو برای قالب بندی و سمیت تازه و با کیفیت همراه با ریگ و چل تمیز و شسته شده برای کانکریت ریزی ضروری است. سیخندی آن مطابق به نقشه صورت گیرد. حد اقل زمان برای آبیاری 14 روز و حداکثر 28 روز میباشد.	1	m3	0.35	0.30	0.36	8.36
9	خشت پخته برای اصل دیوار احاطوی و دیوار های اطاق محافظ و بتنپاب ؛ توضیحات: خشته پخته سقرد با کیفیت خوب و با مقاومت 100 کلو گرام فی سانتی متر مربع با مساله ترکیب 1:4 استفاده شود و مدت زمان برای آبیاری آن min 14day ، max28day ضرورت است مواد مورد استفاده خشت با کیفیت عالی و مسترد که درای ابعاد مساوی 11 در22در7 باشد و مساله ترکیب 1:4 برای بافت آن استعمال گردد	1	m3	0.35	2.65	63.39	
10	کانکریت بدون سیخ (PCC) برای پیک دیوار احاطوی سایت با مارک 150 توضیحات: کانکریت ترکیب 1:2:4 به این منظور استعمال میگردد و مرطوب نگه داشتن (curing) سطح آن به مدت زمان حد اکثر 28 روز و حداقل 14 روز الزامی میباشد. قالب بندی پاک، سمیت تازه و با کیفیت عالی، چل وریگ پاک و شسته شده باید استفاده کرد. نظارت جدی از این روند توسط انجینر ساحه صورت گیرد.	1	m3	0.40	30.30	0.61	55.47
11	پرکاری و تیک کاری کف تمامی اطاق ها توسط ماشین: توضیحات: تیک کاری کف اطاق ها باید نظر به نوع و چگونگی خاک و مطابق به هدایت انجینر ساحه صورت گیرد. استحکام ساحه تیک کاری شده باید 98-95 درصد در نظر گرفته شود.	1	m2	4.30	12.90	5.55	
12	فرش کردن چل در فرش های تمامی اطاق ها: هموار کاری چل در ساحه مطابق به نقشه و هدایت انجینر ساحه باید صورت گیرد. مواد مورد استفاده:چل با کیفیت عالی، حداکثر سایز آن 10 سانتی و حد اقل سایز 8 سانتی متر باشد و در ضخامت 10 سانتی متر فرش گردد.	1	m3	4.30	12.90	0.10	5.55
13	کانکریت ریزی بدون سیخ (PCC) برای فرش های داخلی تمامی اطاق ها ؛ توضیحات: کانکریت ترکیب 1:2:4 به این منظور استعمال میگردد و مرطوب نگه داشتن (curing) سطح آن به مدت زمان حد اکثر 28 روز و حداقل 14 روز الزامی میباشد. قالب بندی پاک، سمیت تازه و با کیفیت عالی، چل وریگ پاک و شسته شده باید استفاده کرد. نظارت جدی از این روند توسط انجینر ساحه صورت گیرد.	1	m3	4.30	12.90	0.20	11.09
14	کانکریت سیخ دار (RCC) برای پوشش اطاق تمامی اطاق ها: توضیحات: برای اصل یام تمامی اطاق ها از کانکریت سیخ دار مارک 200 کانکریت استفاده شود.چوب پلک و نو برای قالب بندی و سمیت تازه و با کیفیت همراه با ریگ و چل تمیز و شسته شده برای کانکریت ریزی ضروری است. سیخندی آن مطابق به نقشه صورت گیرد. حد اقل زمان برای آبیاری 14 روز و حداکثر 28 روز میباشد.	1	m3	4.45	15.00	0.15	14.90

Huda

15	2.39	0.15	0.42	38.00	m3	1	<p>توضیحات: کانکریت سیخ دار (RCC) برای پیک اطاق ها : برای اصل بام تمامی اطاق ها از کانکریت سیخ دار ملوک 200 کانکریت استفاده شود. چوب پاک و تو برای قالب بندی و سمیت تازه و با کیفیت همراه با ریگ و چغل تمیز و شسته شده برای کانکریت ریزی ضروری است. سنجیدگی آن مطابق به نقشه صورت گیرد. حداقل زمان برای آبیاری 14 روز و حداکثر 28 روز میباشد.</p>
16	498.74		2.78	73.95	m2	1	<p>توضیحات: پلستر سطح داخلی و بیرونی دیوارهای احاطوی و دیوارهای تمامی اطاق ها همه سقف آن و پیک دیوار احاطوی : توضیحات: ضخامت پلستر باید 15 ملی متر در نظر گرفته شود و از ترکیب 1:4 سمیت، ریگ و مساله استفاده شود و سطح نهایی آن باید صاف باشد و برای رنگ مساعد باشد. مرطوب نگه داشتن و آبیاری آن باید حداقل 14 روز و حد اکثر 28 روز صورت گیرد. از ریگ پاک و شسته شده و سمیت تازه و آب پاک در ترکیب مساله آن استفاده شود.</p>
17	498.74		2.78	73.95	m2	1	<p>توضیحات: رنگمای سطح داخلی و بیرونی تمام دیوارهای احاطوی و دیوارهای تمامی اطاق ها همه سقف آن و پیک دیوار احاطوی : رنگ پلاستیکی متناسب برای استفاده فضای داخلی و بیرونی استفاده گردد. رنگمای باید مطابق هدایت انجینر ساحه صورت گیرد. رنگ سفید از کمپنی ICI (رنگمای بیرونی با استفاده از رنگ ۱۰۰۰ فیصد و رنگمای داخلی با استفاده از رنگ ۷۷۰ فیصد در ۲ لایر صورت گیرد)</p>
18	87.45		5.50	15.90	m2	1	<p>توضیحات: ایزوگام برای بام تمامی اطاق ها : توضیحات: ایزوگام با کیفیت عالی باید بالای بام مطابق نقشه و هدایت انجینر ساحه انجام میشود.</p>
19	3.38	0.05	4.60	14.70	m3	1	<p>توضیحات: کانکریت ریزی بدون سیخ (PCC) بالای بام تمامی اطاق ها : کانکریت ترکیب 1:2:4 بعد از ایزوگام کاری بام صورت میگردد. مرطوب نگه داشتن (curing) سطح آن به مدت زمان حد اکثر 28 روز و حداقل 14 روز الزامی میباشد. قالب بندی پیک سمیت تازه و با کیفیت عالی، چغل و ریگ پاک و شسته شده باید استفاده گردد. نظارت جدی از این روند توسط انجینر ساحه صورت گیرد.</p>
20	68.50		0.60	32.80	m	1	<p>توضیحات: سیم خاردار بالا دیوار احاطوی : توضیحات: قطر دایره سیم خاردار (۶ سانتی) باید در طول مسیر ثابت باشد و اندازه آن مطابق نقشه و هدایت انجینر ساحه در نظر گرفته شود. نصب سیم خاردار با تمام اجزای آن مانند پایه های گونیاز شده Y شکل و غیره صورت گیرد. پایه های گونیاز شده Y شکل باید در امتداد دیوار به فاصله ۳ متری مطابق نقشه نصب گردد)</p>
21	12.73	0.10	8.90	14.30	m3	1	<p>توضیحات: فرش کردن چغل در محوطه داخل سلیت : هموار کاری چغل در ساحه مطابق به نقشه و هدایت انجینر ساحه باید صورت گیرد. مواد مورد استفاده: چغل با کیفیت عالی، حداکثر سبوزان 10 سانتی و حد اقل سبوز 8 سانتی متر باشد و در ضخامت 10 سانتی متر فرش گردد.</p>
22	2				pcs	2	<p>تئیه و نصب درازه فیزی (D 03) به ابعاد (2.5*1) متر مطابق نقشه (مواد دروازه در نقشه ضم احجام هذا ذکر میشوند) معنه نصب دستگیر و قفل مطابق نقشه و امور ایجابی آن</p>
23	1				pcs	1	<p>تئیه و نصب درازه فیزی (D 02) به ابعاد (2.18*1.3) متر مطابق نقشه (مواد دروازه در نقشه ضم احجام هذا ذکر میشوند) معنه نصب دستگیر و قفل مطابق نقشه و امور ایجابی آن</p>

Handwritten signature

24	1	pcs	1	1	تهیه و نصب درازه فلزی دو پله بی (D 01) به ابعاد (2.18*2) متر مطابق نقشه (مواد دروازه در نقشه ضم احجام هذا ذکر میباشد) معمه نصب دستگیر و قفل مطابق نقشه و امور ایجابی آن
25	2	pcs	2	2	تهیه و نصب درازه فلزی (D 04) به ابعاد (2.5*0.8) متر مطابق نقشه (مواد دروازه در نقشه ضم احجام هذا ذکر میباشد) معمه نصب دستگیر و قفل مطابق نقشه و امور ایجابی آن
26	1	pcs	1	1	تهیه و نصب کلکین فلزی به ابعاد (2.1*2) متر مطابق نقشه (مواد دروازه در نقشه ضم احجام هذا ذکر میباشد) معمه نصب دستگیر مطابق نقشه و امور ایجابی آن
27	1	m2	1	1	ساخت و نصب دروازه فلزی ورودی اصلی سایت: توضیحات: دروازه بزرگ فلزی که شامل دست گیر، قفل، چیراس و غوره ابزار مورد ضرورت و همچنان استعمال ضد زنگ و رنگ نپایی و کار تمام میگردد. ابعاد و محل نصب آن باید مطابق به نقشه صورت گیرد.

تاور و تهاب تاور

28	1	m3	1	1	کندکاری فوندیشن تهاب برای تاور مطابق نقشه
29	1	m2	1	1	تپک کاری برای تهاب تاور
30	1	m3	1	1	کانکریت بدون سیخ PCC برای تهاب تاور با مارک 150 با تمامی امور ایجابی مطابق نقشه
31	۱	m	۱	۱	کندکاری چاه جهت ارتینگ برای تاور به قطر ۹۰ سانتی با نصب چک کانکریتی با تمامی امور ایجابی آن مطابق نقشه
32	1	m3	1	1	کندکاری تهاب : توضیحات: در کندکاری تهاب ها رعایت زاویه 90 درجه از اراسی بوده و برای جلوگیری از ریزش خاک و خاشاک در داخل تهاب ها خاک های کندکاری شده باید به فاصله دورتر جابجا شود.
33	1	m3	1	1	تپک کاری تهاب BTS : توضیحات: تپک کاری سازه کندکاری شده باید نظر به نوع و چگونگی خاک و مطابق به هدایت انجینر سازه صورت گیرد. استحکام سازه تپک کاری شده باید 95-98 فیصد در نظر گرفته شود.
34	1	m3	1	1	کانکریت سیخ دار (RCC) برای سلب BTS : توضیحات: برای اعمار سلب BTS باید از کانکریت سیخ دار مارک $f_c=3000\text{psi}$ (211 kg/cm ²) استفاده شود. چوب پاک و نو برای قالب بندی و سمفنت تازه و پاکینیت همراه با ریگ و چفل تمیز و شسته شده برای کانکریت ریزی ضروری است. سیخندگی آن مطابق به نقشه صورت گیرد. حداقل زمان برای آبیاری 14 روز و حداکثر 28 روز میباشد.

Handwritten signature

35	تیک کاری تهاب جز اتورو تانکی تیل : توضیحات: تیک کاری ساحه کنديکاري شده بايل نظر به نوع و چگونگی خاک و مطابق به هدايت انجنير ساحه صورت گیرد . استحکام ساحه تیک کاری شده بايل 95-98 فيصد در نظر گرفته شود.	1	m ²	3.7	2.70	9.99	1	9.99		
36	فرش کردن چفل در تهاب جز اتورو تانکی تیل: هموار کاری چفل در ساحه مطابق به نقشه و هدايت انجنير ساحه بايل صورت گیرد . مواد مورد استفاده: چفل باکافيت عالي، حداکثر سايلز آن 15 سانتی و حد اقل سايلز 8 سانتی متر باشد و در ضخامت 10 سانتی متر فرش گردد.	1	m ³	3.70	2.70	1.00	1	1.00	0.10	2.70
37	کانکريت ريزی بدون سيخ (PCC) برای زينه های اطاق محافظ، تشناب و تهاب های cabi tray توضیحات: کانکريت مارک (211 Kg/cm^2) $f_c=3000\text{psi}$ به اين منظور استعمال ميگردد و مرطوب نگه داشتن (curing) سطح آن به مدت زمان حد اکثر 28 روز و حداقل 14 روز الزامی ميشود. قالب بندي پاک، سميت تازه و باکافيت عالي، چفل ورپگ پاک و شسته شده بايل استفاده گردد. نظارت جوی از اين روند توسط انجنير ساحه صورت گیرد	1	m ³	0.27	1.00	0.27	1	0.27	1.00	1.00
38	تهيه کيل تری فزی مطابق نقشه (cabi tray) کانکريت سيخ دار (RCC) برای سلب جز اتورو و تانکی تیل: برای اعصار سلب جز اتورو بايل از کانکريت سيخ دار مارک $f_c=3000\text{psi}$ (211 Kg/cm^2) استفاده شود. چوب پاک و نو برای قالب بندي و سميت تازه و باکافيت همراه با رپگ و چفل تمیز و شسته شده برا کانکريت ريزی ضروری است. سيختنی آن مطابق به نقشه صورت گیرد. حد اقل زمان برای آيلاری 14 روز و حداکثر 28 روز ميشود.	1	m	3.00	0.50		1			
39	ساخت و نصب سيپه بان برای پوشش چتر اتور تانک تیل مطابق نقشه در مورد ضرورت نسبت به ساحه : توضیحات: فرم فزی با تمام بست ها پایه ها و چوب های وسایل مورد ضرورت با پوشش آهن چلر گيچ 24 و استعمال ضد زنگ شامل اين مورد بوده و ابعاد و مشخصات آن نظر به نقشه و چگونگی اجابات ساحوی صورت گیرد . چيل، نوله آب، عایق کاری، استعمال نمد در جاهای مورد ضرورت، ميخ و غيره با اجرای کار کامل.	1	lum	5.00	3.00	3.00	1	3.00	0.20	3.00
40	چفل (Crush aggregate) برای حویلی سايه: هموار کاری چفل در ساحه مطابق به نقشه و هدايت انجنير آن ساحه. چفل باکافيت عالی و پاک، دارای رنگ سفيد، حداکثر سايلز آن 3 سانتی و حد اقل سايلز 1.5 سانتی متر باشد.	1	m ³	236.13		28.34	1	28.34	0.12	
41	تهيه و نصب کومد برای تشناب: توضیحات: نصب کومد با تمام بست ها ، پايپ ها و تمام وسایل مورد ضرورت آن کار تمام. کومد ايرانی و برای تشناب استفاده گردد.	1	pcs			1.00	1	1.00		
42	اعصار چاه فاضلاب برای تشناب: توضیحات: ايجاد چاه برای فاضلاب تشناب که شامل کنديکاري چاه، تهيه و جابجایی چک کانکريتی سيخ دار داخل چاه، پايپ توانی از چاه الی تشناب، سرويش کانکريتی سيخ دار، رپگ اندازی در داخل و اطراف چک و سايلز موارد مورد ضرورت نظر به نقشه و هدايت انجنير ساحه.	1	pcs			1.00	1	1.00		
43		1	pcs			1.00	1	1.00		

Handwritten signature

44	تهیه و نصب لین برق برای سوئیچ ها و گروه های اطاق محافظ و تشتاب: مواد مورد استفاده: وایر مسی عایق کاری شده تعداد هسته: مفرد (یک تار) سایز مقطع: 2.5 ملی متر مربع رنگ: آبی + سرخ و نضواری، سیاه	m	15					15.00
45	تهیه و نصب لین برق برای سناکت های اطاق محافظ نقشه : مواد مورد استفاده: وایر مسی عایق کاری شده تعداد هسته: مفرد (یک تار) سایز مقطع: 2.5 ملی متر مربع رنگ: آبی + سرخ و نضواری، سیاه	m	30					30.00
46	تهیه و نصب سوئیچ : مواد مورد استفاده : سوئیچ یک دکمه بی 20 آمپره که تمام ابزار آلات و بسته بندی های آن شامل باشد.	pcs	4					4.00
47	تهیه و نصب سناکت با امور ایجابی تمامی اطاق ها و مورد ضرورت : مواد مورد استفاده : سناکت 20 آمپره که تمام ابزار آلات و بسته بندی های آن شامل باشد.	pcs	3					3.00
48	تهیه و نصب چراغ (لایت) برای اطاق نگهبان و حویلی: مواد مورد استفاده : چراغ های سطحی و دیواری کپ با هر تیوب معه تمام پرزه جات و صل کننده های مربوطه	pcs	4					4.00
49	تهیه و نصب فیوز پاکس: مواد مورد استفاده: سه عدد سرکت بریکر (PCS 16M/AC 2) (PCS 63M/AC and 1) معه تمام پرزه جات و وصل کننده های مربوطه. فیوز پاکس باید داخل شاترو یا اطاق جتر اتور نصب گردد.	pcs	1					1.00
50	اعمال سرک در مناطق کوهی تپه بی و نیمه کوهی (درجه اول دوم ، و سوم با عرض ۳ متر برای عبور و مرور موتر به سناکت	m	1					

Meegoo