

*Handwritten signature or mark*

- Tower Specification**
1. Hot dip galvanized tower with anchors, templates bolts, nuts, washers, Galvanization according to EN ISO 1461, Steel Profiles S235 JR according to E N10025 and grade 8.8 bolts according to ISO degrees at 122 km/h wind speed -
  2. Basic wind speed is 160km/and deflection is less than 0.5 degrees at 122 km /h wind speed.
  3. 10m2 load for the normal soil.
  4. Climbing ladder with safety cage and vertical cable ladder.(400mm)
  5. One internal work platform per tower (2m below top).
  6. Rest platforms approximately 7 every 20 – 25 m.
  7. One Lightning arrestor at the top.
  8. Five pieces antenna mount at each Tower.

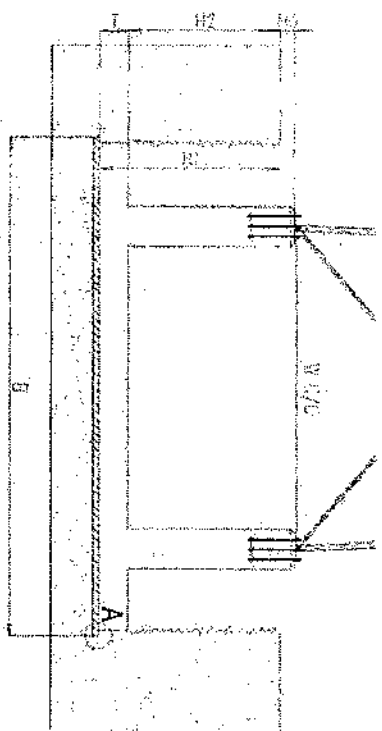
- 1- نوع تاور: Green field تاور
- 2- ارتفاع تاور: 40 متر
- 3- وزن تاور: 7600 Kg
- 4- ارتفاع من قاعدة وارتفاع من 160 متر
- 5- EN ISO 1461
- 6- 400mm: 25 و 20
- 7- ارتفاع سكة السلمية وطول وارتفاع التاور
- 8- ارتفاع من قاعدة تاور الى سطح التاور (2)
- 9- ارتفاع من قاعدة تاور الى سطح GSM
- 10- ارتفاع من قاعدة تاور الى سطح التاور

Item	Description	Quantity	Unit	Material	Remarks
1	Concrete	1400	cu yd	1400	
2	Reinforcement	1400	lb	1400	
3	Formwork	1400	sq ft	1400	
4	Excavation	1400	cu yd	1400	
5	Backfill	1400	cu yd	1400	
6	Gravel	1400	cu yd	1400	
7	Drainage	1400	sq ft	1400	
8	Insulation	1400	sq ft	1400	
9	Paint	1400	sq ft	1400	
10	Other	1400	sq ft	1400	
Total		1400			

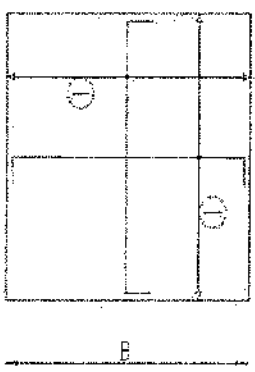
Item	Description	Quantity	Unit	Material	Remarks
1	Concrete	1400	cu yd	1400	
2	Reinforcement	1400	lb	1400	
3	Formwork	1400	sq ft	1400	
4	Excavation	1400	cu yd	1400	
5	Backfill	1400	cu yd	1400	
6	Gravel	1400	cu yd	1400	
7	Drainage	1400	sq ft	1400	
8	Insulation	1400	sq ft	1400	
9	Paint	1400	sq ft	1400	
10	Other	1400	sq ft	1400	
Total		1400			



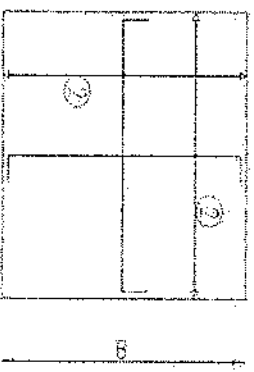
Foundation Plan



Foundation Cross-Section

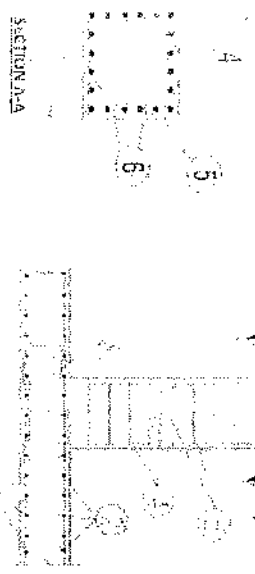


Foundation Bottom Reinforcement



Foundation Top Reinforcement

Anchorage Detail

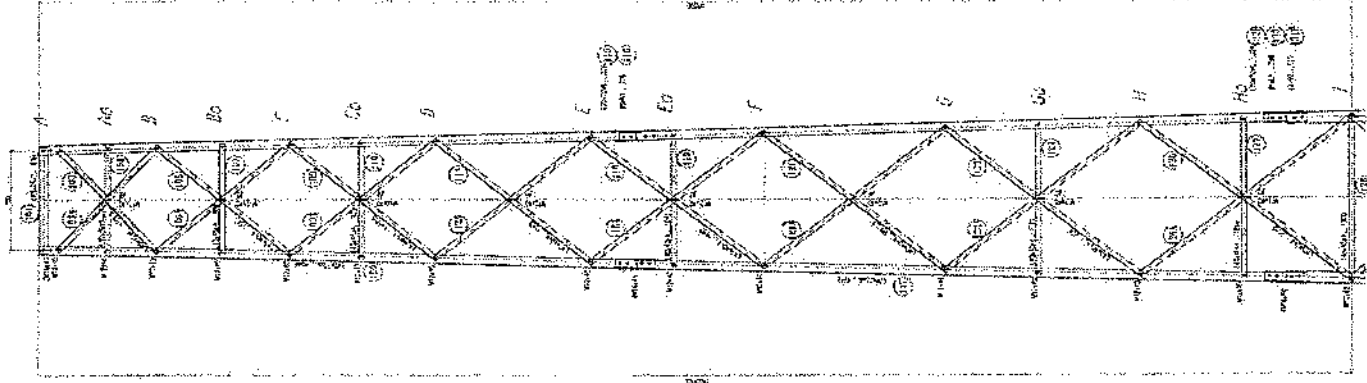
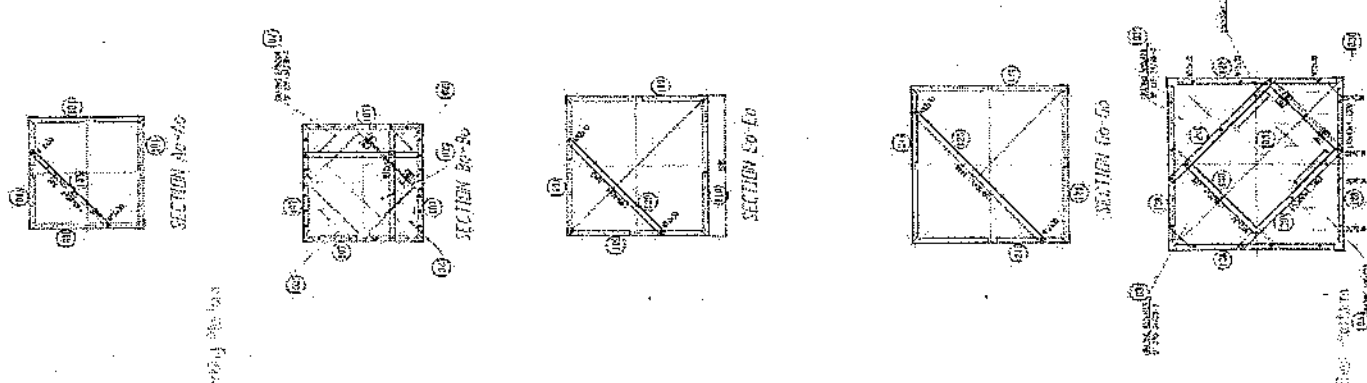
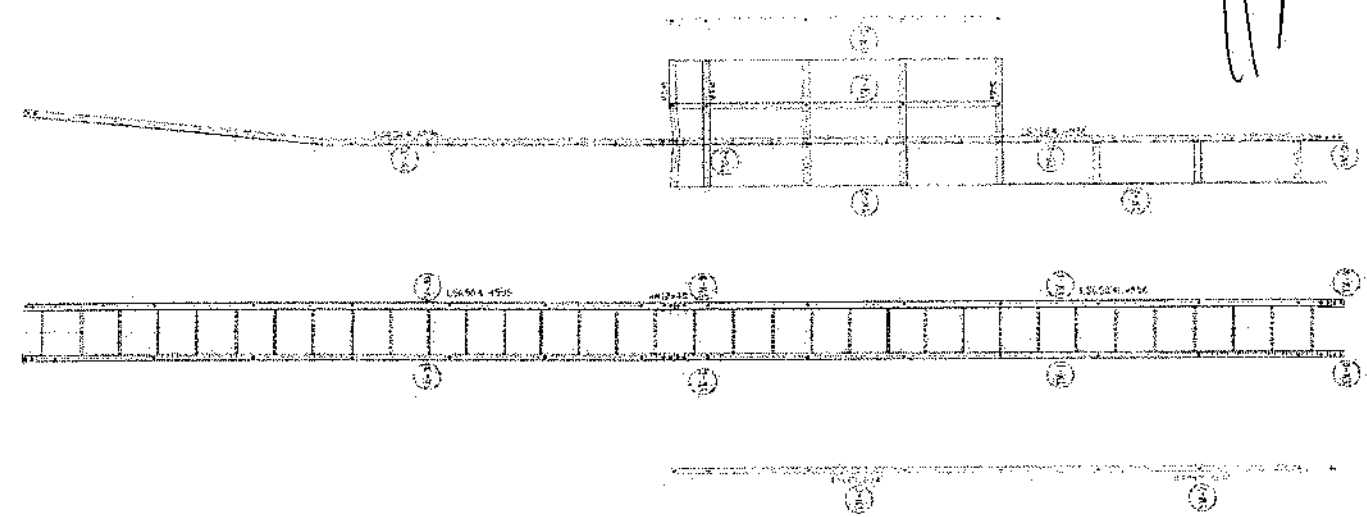


Reinforcement Plan

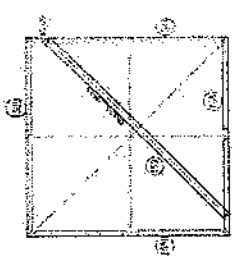
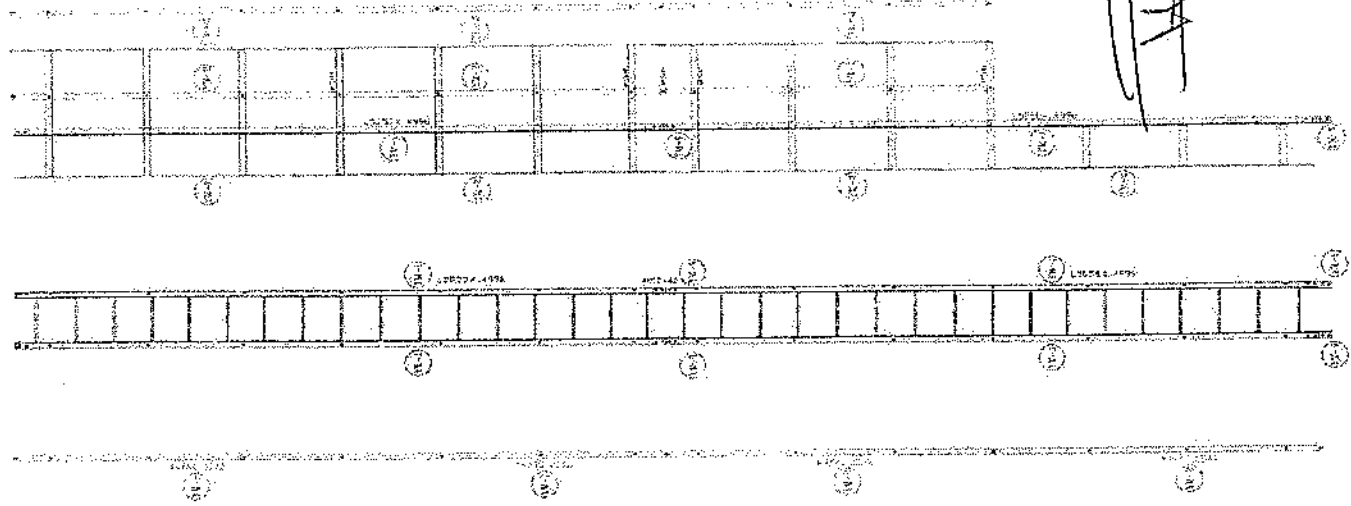
- NOTES:
- Concrete clear cover will be 1 1/2 in. min.
  - Dimension B is from exterior to the reinforced concrete, not pile opposite.
  - The allowable bearing capacity of the soils is 1000 psf.
  - Materials: Concrete - C20, Reinforcement - S410

*[Handwritten Signature]*

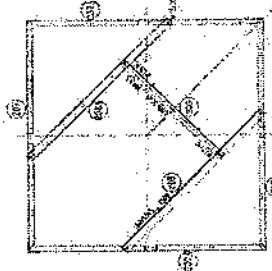
*[Handwritten signature]*



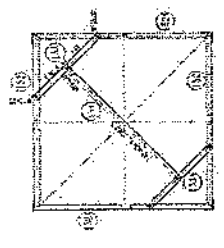
*Handwritten signature or initials*



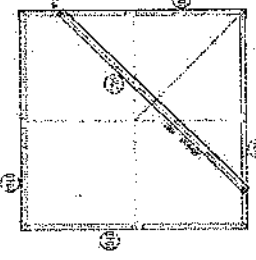
SECTION No-6



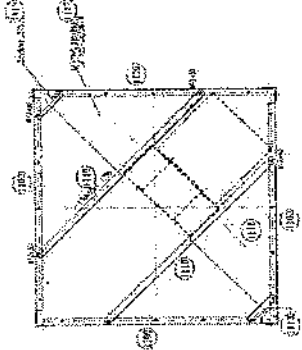
SECTION No-6



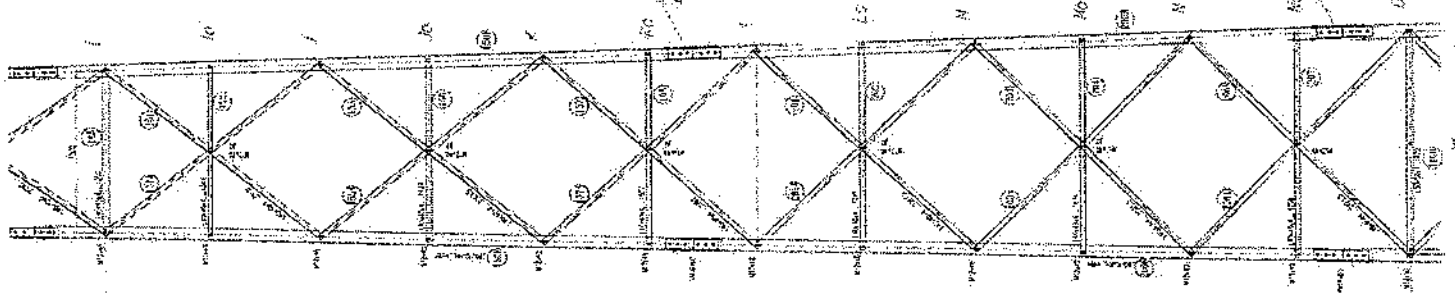
SECTION No-5



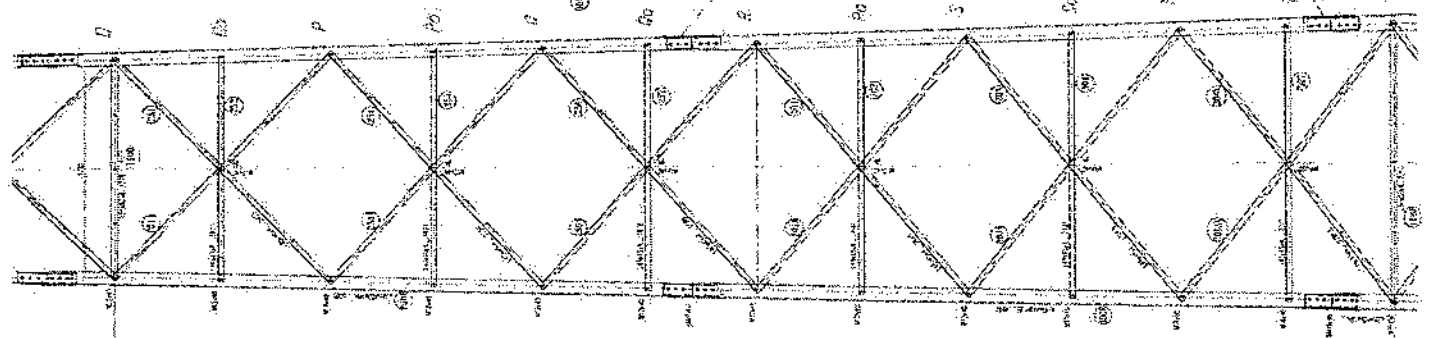
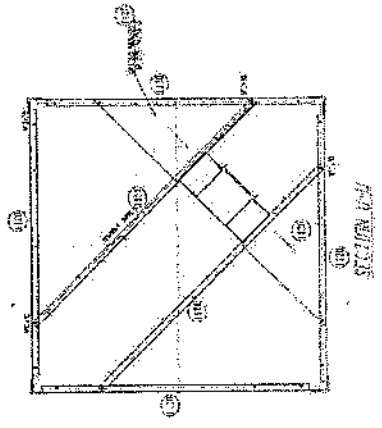
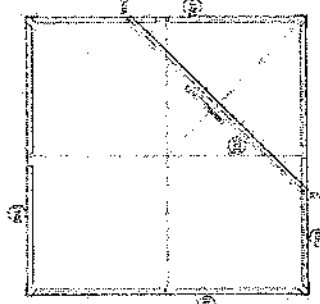
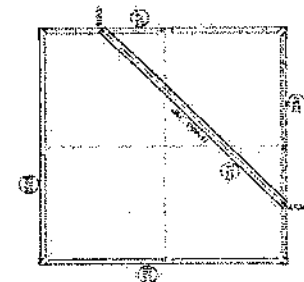
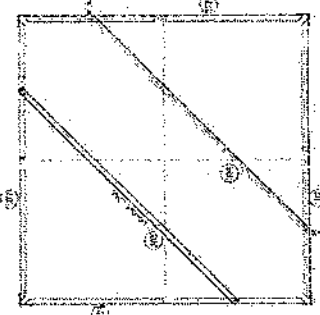
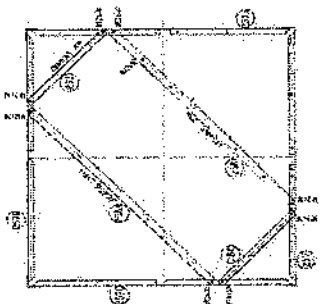
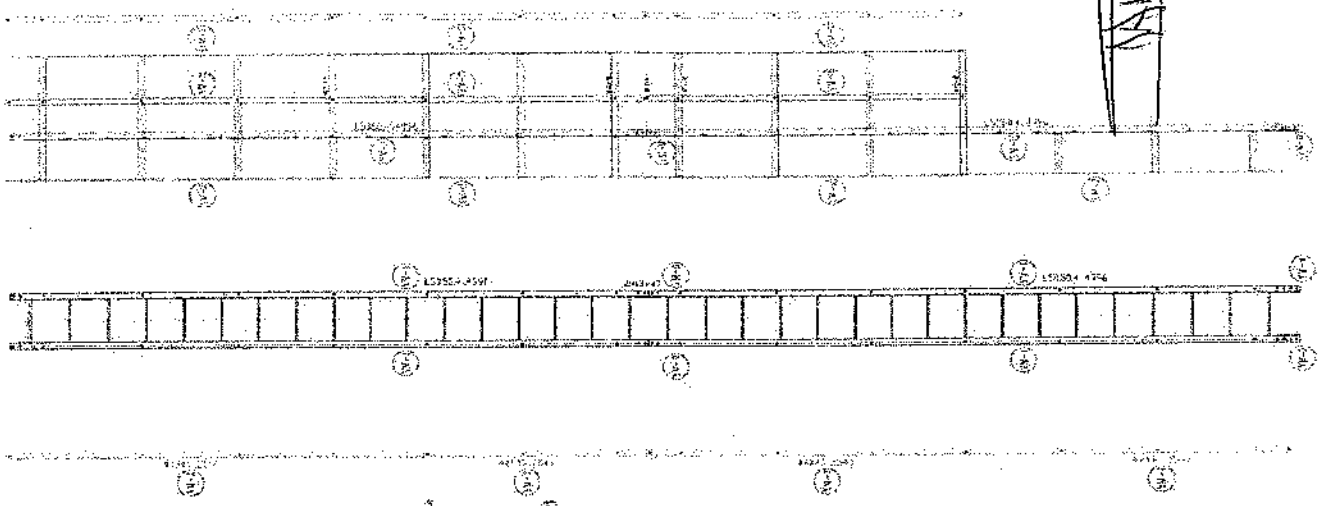
SECTION No-4



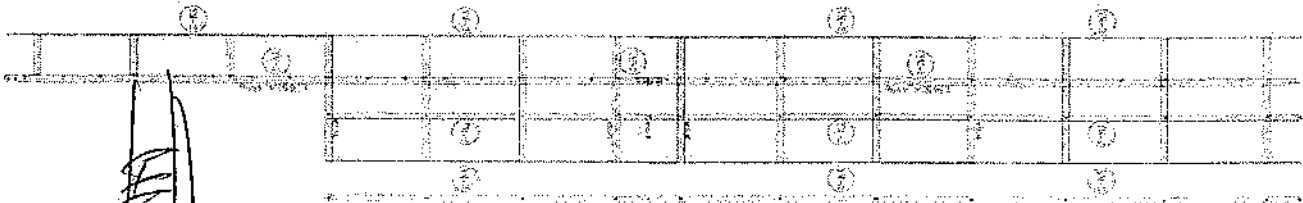
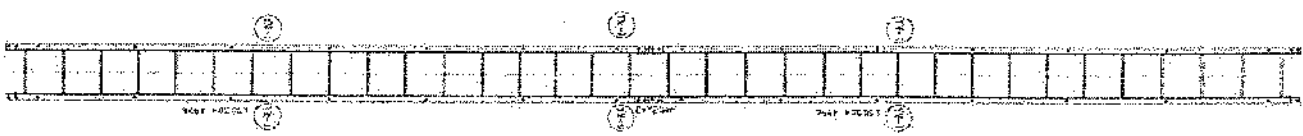
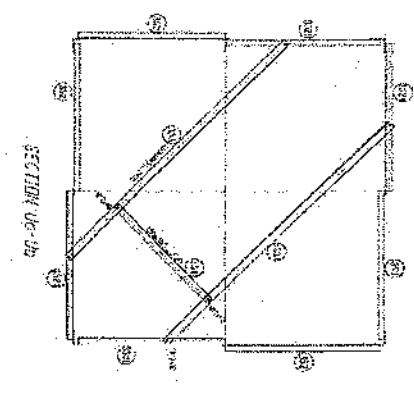
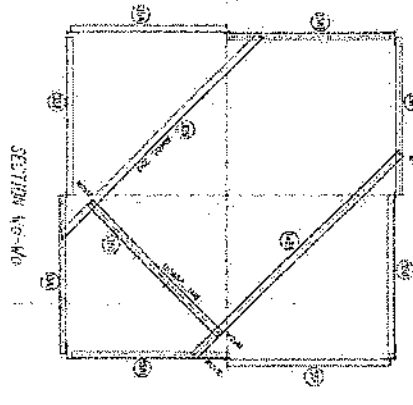
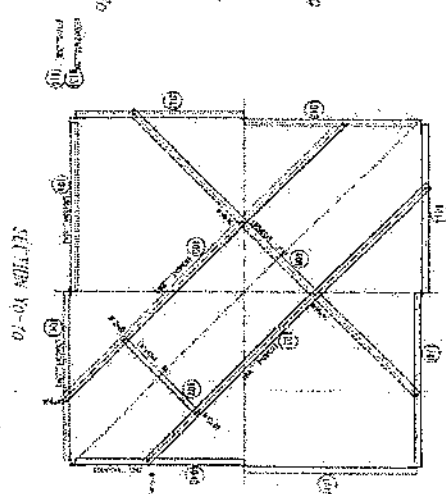
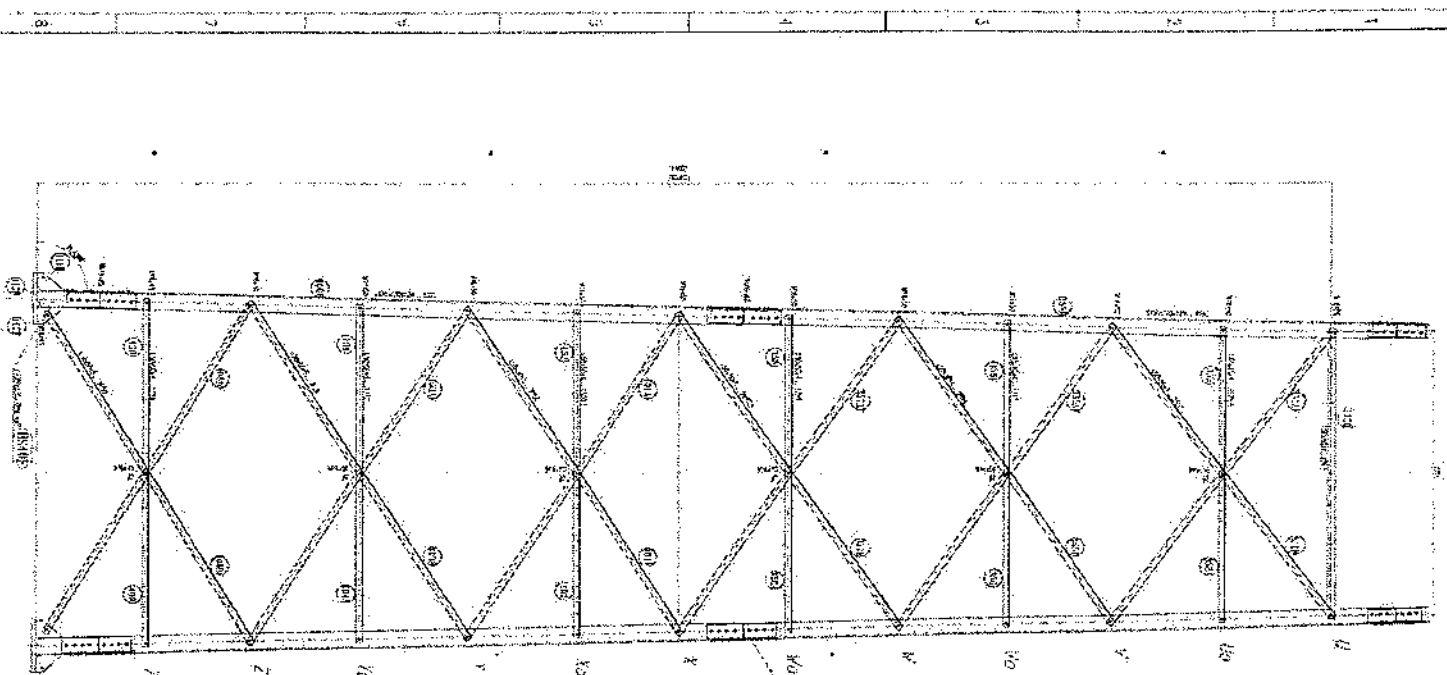
SECTION D-D



W. J. BOYD



W. J. BOYD



*Handwritten signature*

نورده: سایت های GSM

موضوع: پیل مقادیر

تاریخ:

مقرتب: دینارآزمندت : RF & BSS

NO.	Description	Unit	Length (m)	Width (m)	Height (m)	Total Qty.	Total Budget / Item	
							Amount (AFS)	Amount (USD)
1	هموارکاری و آماده سازی ساحه برای کار ساختمانی: دور نمودن و پاک کاری ساحه از وجود مواد اضافی و غیر قابل استفاده مانند خاک و خشتاک و غیره ، خاک های کهنه شده و غیره ضایعات ساختمانی باید به محل از قبل تعیین شده انتقال داده شود. قبل از آغاز کار ساختمانی ساحه باید کاملا هموار باشد برای این منظور در صورت ضرورت کشتکاری و پرکاری باید صورت گیرد	m2	16	16		256		
2	کشتکاری تپه های خرد و تفتاب: در کشتکاری تپه ها راصت زاویه 90 درجه الزامی بوده و برای جلوگیری از ریزش خاک و خشتاک در داخل تپه ها خاک های کشتکاری شده باید به فاصله دورتر جابجا شود.	m3	57.2	0.7	0.8	32.032		
3	کشتکاری تپه های اتاق محافظه اتاق چترانو و تفتاب: توضیحات: در کشتکاری تپه های راصت زاویه 90 درجه الزامی بوده و برای جلوگیری از ریزش خاک و خشتاک در داخل تپه ها خاک های کشتکاری شده باید به فاصله دورتر جابجا شود.	m3	19.3	0.7	0.8	10.808		
4	کشتکاری تپه های چترانو تانگی تپل : در کشتکاری تپه های راصت زاویه 90 درجه الزامی بوده و برای جلوگیری از ریزش خاک و خشتاک در داخل تپه ها خاک های کشتکاری شده باید به فاصله دورتر جابجا شود.	m3	5.2	2.5	0.1	1.3		
5	کشتکاری تپه های BTS : توضیحات: در کشتکاری تپه های راصت زاویه 90 درجه الزامی بوده و برای جلوگیری از ریزش خاک و خشتاک در داخل تپه ها خاک های کشتکاری شده باید به فاصله دورتر جابجا شود.	m3	3.2	1.7	0.1	0.544		
6	تپک کاری تپه های دیوارهای احاطه توسط ماشین: کاری ساحه کشتکاری شده باید نظر به نوع و چگونگی خاک و مطابق به هدایت انجیر ساحه صورت گیرد. استحکام ساحه تپک کاری شده باید 95-98 فیصد در نظر گرفته شود.	m2	45.6	0.70		27.36		
7	تپک کاری تپه های اتاق محافظه اتاق چترانور و تفتاب توسط ماشین: توضیحات: تپک کاری ساحه کشتکاری شده باید نظر به نوع و چگونگی خاک و مطابق به هدایت انجیر ساحه صورت گیرد. استحکام ساحه تپک کاری شده باید 95-98 فیصد در نظر گرفته شود.	m2	19.3	0.70		5.49		
8	تپک کاری تپه های چترانور و تانگی تپل : کاری ساحه کشتکاری شده باید نظر به نوع و چگونگی خاک و مطابق به هدایت انجیر ساحه صورت گیرد. استحکام ساحه تپک کاری شده باید 95-98 فیصد در نظر گرفته شود.	m2	5.2	2.70		14.04		

9	تپکی کاری تهیه BTS : کاری ساخته کنکرکری شده بایک نظر به نوع و چگونگی خاک و مطابق به هدایت انجینر ساخته صورت گیرد. استیکام ساخته تپکی کاری شده بایک 98-95 فیصد در نظر گرفته شود.	1	m2	3.2	1.70	5.44	توضیحات: تپکی
10	فرش کردن چغل در فرش های داخلی اتاق محافظ و بتیلاب : توضیحات: همراگاری چغل در ساحة مطابق به نقشه و هدایت انجینر ساخته بایک صورت گیرد. مواد مورد استفاده: چغل پاکفیت عالی، حداکثر سلیز آن 15 سانتی و حد اقل سلیز 8 سانتی مگر باشد و در ضخامت 15 سانتی متر فرش کرد.	1	m3	21.95	1.00	3.29	توضیحات: مواد مورد استفاده: چغل پاکفیت عالی، حداکثر سلیز آن 15 سانتی و حد اقل سلیز 8 سانتی مگر باشد و در ضخامت 10 سانتی متر فرش کرد.
12	فرش کردن چغل در تهیه BTS : همراگاری چغل در ساحة مطابق به نقشه و هدایت انجینر ساخته بایک صورت گیرد. مواد مورد استفاده: چغل پاکفیت عالی، حداکثر سلیز آن 15 سانتی و حد اقل سلیز 8 سانتی مگر باشد و در ضخامت 10 سانتی متر فرش کرد.	1	m3	3.20	1.70	0.54	توضیحات: مواد مورد استفاده: چغل پاکفیت عالی، حداکثر سلیز آن 15 سانتی و حد اقل سلیز 8 سانتی مگر باشد و در ضخامت 10 سانتی متر فرش کرد.
13	کانکریت ریزی بدون سیخ (PCC) برای کف تهیه دیوارهای داخلی : توضیحات: کانکریت ترکیب 1:2:4 به این منظور استعمال میگردد و مرطوب نگه داشتن (curing) سطح آن به مدت زمان حد اکثر 28 روز و حداقل 14 روز الزامی میباشد. قالب بندی پاک، سمیت تازه و پاکفیت عالی، چغل و شسته شده بایک استفاده گردد. نظارت جدی از این روند توسط انجینر ساخته صورت گیرد.	1	m3	57.20	0.60	3.43	توضیحات: کانکریت ریزی بدون سیخ (PCC) برای کف تهیه دیوارهای داخلی محافظ و بتیلاب : توضیحات: کانکریت ترکیب 1:2:4 به این منظور استعمال میگردد و مرطوب نگه داشتن (curing) سطح آن به مدت زمان حد اکثر 28 روز و حداقل 14 روز الزامی میباشد. قالب بندی پاک، سمیت تازه و پاکفیت عالی، چغل وریگ پاک و شسته شده بایک استفاده گردد. نظارت جدی از این روند توسط انجینر ساخته صورت گیرد.
14	کانکریت ریزی بدون سیخ (PCC) برای فرش های داخلی اتاق محافظ، اتاق چتراتور و بتیلاب : توضیحات: کانکریت ترکیب 1:2:4 به این منظور استعمال میگردد و مرطوب نگه داشتن (curing) سطح آن به مدت زمان حد اکثر 28 روز و حداقل 14 روز الزامی میباشد. قالب بندی پاک، سمیت تازه و پاکفیت عالی، چغل وریگ پاک و شسته شده بایک استفاده گردد. نظارت جدی از این روند توسط انجینر ساخته صورت گیرد.	1	m3	18.30	0.60	1.10	توضیحات: کانکریت ریزی بدون سیخ (PCC) برای یک بالای دیوارهای داخلی : توضیحات: کانکریت ترکیب 1:2:4 به این منظور استعمال میگردد و مرطوب نگه داشتن (curing) سطح آن به مدت زمان حد اکثر 28 روز و حداقل 14 روز الزامی میباشد. قالب بندی پاک، سمیت تازه و پاکفیت عالی، چغل وریگ پاک و شسته شده بایک استفاده گردد. نظارت جدی از این روند توسط انجینر ساخته صورت گیرد.
15	کانکریت ریزی بدون سیخ (PCC) برای یک بالای دیوارهای داخلی : توضیحات: کانکریت ترکیب 1:2:4 به این منظور استعمال میگردد و مرطوب نگه داشتن (curing) سطح آن به مدت زمان حد اکثر 28 روز و حداقل 14 روز الزامی میباشد. قالب بندی پاک، سمیت تازه و پاکفیت عالی، چغل وریگ پاک و شسته شده بایک استفاده گردد. نظارت جدی از این روند توسط انجینر ساخته صورت گیرد.	1	m3	23.75	1.00	2.38	توضیحات: کانکریت ریزی بدون سیخ (PCC) برای یک بالای دیوارهای داخلی : توضیحات: کانکریت ترکیب 1:2:4 به این منظور استعمال میگردد و مرطوب نگه داشتن (curing) سطح آن به مدت زمان حد اکثر 28 روز و حداقل 14 روز الزامی میباشد. قالب بندی پاک، سمیت تازه و پاکفیت عالی، چغل وریگ پاک و شسته شده بایک استفاده گردد. نظارت جدی از این روند توسط انجینر ساخته صورت گیرد.
16	کانکریت ریزی بدون سیخ (PCC) برای زینه های اتاق محافظ، بتیلاب و تهیه های cabi tray : توضیحات: کانکریت ترکیب 1:2:4 به این منظور استعمال میگردد و مرطوب نگه داشتن (curing) سطح آن به مدت زمان حد اکثر 28 روز و حداقل 14 روز الزامی میباشد. قالب بندی پاک، سمیت تازه و پاکفیت عالی، چغل وریگ پاک و شسته شده بایک استفاده گردد. نظارت جدی از این روند توسط انجینر ساخته صورت گیرد.	1	m3	57.20	0.80	4.58	توضیحات: کانکریت ریزی بدون سیخ (PCC) برای زینه های اتاق محافظ، بتیلاب و تهیه های cabi tray : توضیحات: کانکریت ترکیب 1:2:4 به این منظور استعمال میگردد و مرطوب نگه داشتن (curing) سطح آن به مدت زمان حد اکثر 28 روز و حداقل 14 روز الزامی میباشد. قالب بندی پاک، سمیت تازه و پاکفیت عالی، چغل وریگ پاک و شسته شده بایک استفاده گردد. نظارت جدی از این روند توسط انجینر ساخته صورت گیرد.
17	کانکریت ریزی بدون سیخ (PCC) برای دیوارهای داخلی : توضیحات: کانکریت ترکیب 1:2:4 به این منظور استعمال میگردد و مرطوب نگه داشتن (curing) سطح آن به مدت زمان حد اکثر 28 روز و حداقل 14 روز الزامی میباشد. قالب بندی پاک، سمیت تازه و پاکفیت عالی، چغل وریگ پاک و شسته شده بایک استفاده گردد. نظارت جدی از این روند توسط انجینر ساخته صورت گیرد.	5	m3	1.10	1.00	1.10	توضیحات: کانکریت ریزی بدون سیخ (PCC) برای دیوارهای داخلی : توضیحات: کانکریت ترکیب 1:2:4 به این منظور استعمال میگردد و مرطوب نگه داشتن (curing) سطح آن به مدت زمان حد اکثر 28 روز و حداقل 14 روز الزامی میباشد. قالب بندی پاک، سمیت تازه و پاکفیت عالی، چغل وریگ پاک و شسته شده بایک استفاده گردد. نظارت جدی از این روند توسط انجینر ساخته صورت گیرد.
18	سنگ کاری برای دیوارهای داخلی : بایک با مساله ترکیب 1:4 صورت گیرد و مرطوب نگه داشتن آن به مدت زمان حد اکثر 28 روز و حداقل 14 روز الزامی میباشد. سنگ معنی مطی با ابعاد تقریبی 30 بر 30 سانتی متر در آن استفاده شود.	1	m3	58.80	0.60	45.86	توضیحات: سنگ کاری



19	1	m <sup>3</sup>	19.30	0.50	4.10	39.57				سنگ کاری برای اتاق محافظ ، اتاق چل آتور و تفتاب : توضیحات: سنگ کاری باید با مساله ترکیب 1:4 صورت گیرد و متوسط نگهداشتن آن به مدت زمان حد اکثر 28 روز و حداقل 14 روز الزامی میباشد . سنگ محلی یا ایما تقریبی 30 در 30 سانتی متر در آن استفاده شود.
20	2	m <sup>2</sup>	57.20	3.40		388.96				تفتاب کاری توضیحات: هنگامی که سنگ کاری در ایوان احاطوی : باید با مساله ترکیب 1:3 صورت گیرد و متوسط نگهداشتن آن به مدت زمان حد اکثر 28 روز و حداقل 14 روز الزامی میباشد.
21	1	m <sup>2</sup>	19.30	0.50		9.65				هنگامی سنگ کاری اتاق محافظ و تفتاب : کاری باید با مساله ترکیب 1:3 صورت گیرد و متوسط نگهداشتن آن به مدت زمان حد اکثر 28 روز و حداقل 14 روز الزامی میباشد.
22	1	m <sup>3</sup>	9.53	1.00	0.25	2.38				پرکاری اتاق محافظ و تفتاب : ریگه ، خاکه ، آب مازظ گرد و سطح به سطح نیک کاری شود که ضخامت هر سطح آن بیشتر از 30 سانتی متر نباشد. ضخامت ضخامت چل نباید از 15 سانتی متر بیشتر باشد.
23	1	m <sup>3</sup>	43.80	0.25	2.00	21.90				خشت پخته برای اصل ایوان احاطوی : خشت پخته سفید با کیفیت خوب و با مقاومت 100 کیلوگرم فی سانتی متر مربع یا مساله ترکیب 1:4 استفاده شود و مدت زمان برای آبیاری آن (min 14 day , max 28 day) ضروری است . مواد مورد استفاده: خشت یا کیفیت عالی و سفید که دارای ابعاد مساوی 14 در 22 در 7 باشد و مساله ترکیب 1:4 برای بافت آن استعمال گردد.
24	1	m <sup>3</sup>	8.30	0.25	2.42	5.02				خشت پخته برای اصل اتاق محافظ و تفتاب : خشت پخته سفید با کیفیت خوب و با مقاومت 100 کیلوگرم فی سانتی متر مربع یا مساله ترکیب 1:4 استفاده شود و مدت زمان برای آبیاری آن (min 14 day , max 28 day) ضروری است . مواد مورد استفاده: خشت یا کیفیت عالی و سفید که دارای ابعاد مساوی 14 در 22 در 7 باشد و مساله ترکیب 1:4 برای بافت آن استعمال گردد.
25	1	m	45.60			45.60				سیم خار دار پالا دیوار احاطوی : توضیحات: قطر دایره سیم خار دار باید در طول مسیر ثابت باشد و اندازه آن مطابق نقشه و هدایت انجمن ساخته در نظر گرفته شود. نصب سیم خار دار با تمام اجزای آن مانند پایه های گلدانز شده Y شکل و غیره صورت گیرد.
26	1	m <sup>3</sup>	21.00	0.25	0.23	1.21				کانکریت سیخ دار (RCC) برای بیم های اتاق محافظ و تفتاب : توضیحات: برای اصل بیم سیخ دار برای ریگه اطلاق گردد و تفتاب باید از کانکریت ملوک $F_c=3000psi$ (211 $kg/cm^2$ ) ریگه و خشت تمیز و شسته شده برآ کانکریت ریزی ضروری است. سیخنی آن مطابق به نقشه صورت گیرد. حد اقل زمان برای آبیاری 14 روز و حداکثر 28 روز میباشد.
27	1	m <sup>3</sup>	18.33	1.00	0.12	2.20				کانکریت سیخ دار (RCC) برای پوشش اتاق محافظ و تفتاب : توضیحات: برای اصل بیم اطلاق گردد و تفتاب باید از کانکریت سیخ دار ملوک $F_c=3000psi$ (211 $kg/cm^2$ ) ریگه و خشت تمیز و شسته شده برآ کانکریت ریزی ضروری است. سیخنی آن مطابق به نقشه صورت گیرد. حد اقل زمان برای آبیاری 14 روز و حداکثر 28 روز میباشد.
28	1	m <sup>3</sup>	5.00	2.50	0.20	2.50				کانکریت سیخ دار (RCC) برای سلب چر اتور و تانکی تیل : توضیحات: برای اصل سلب چر اتور باید از کانکریت سیخ دار ملوک $F_c=3000psi$ (211 $kg/cm^2$ ) ریگه و خشت تمیز و شسته شده برآ کانکریت ریزی ضروری است. سیخنی آن مطابق به نقشه صورت گیرد. حد اقل زمان برای آبیاری 14 روز و حداکثر 28 روز میباشد.

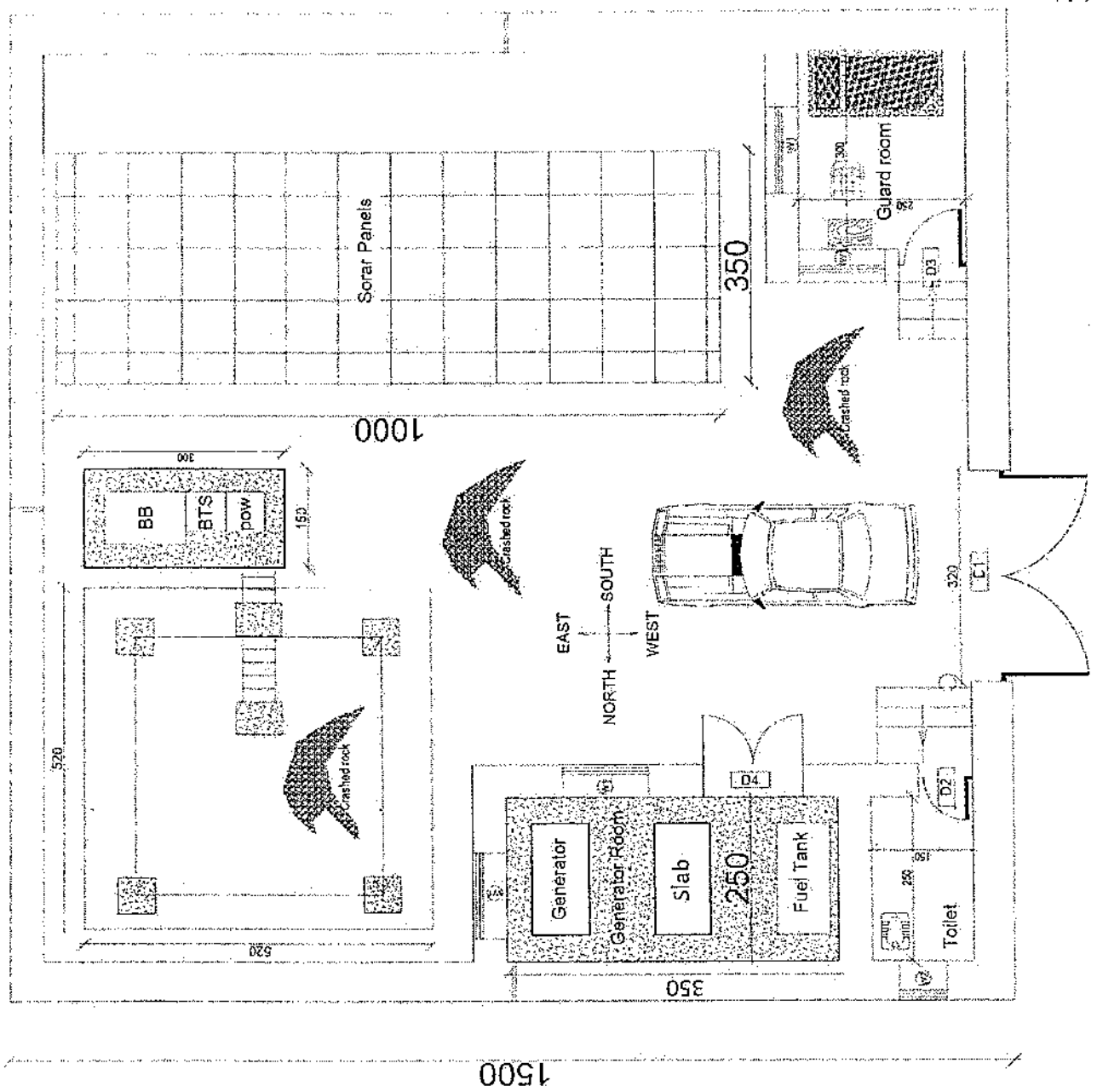
										<p><b>کانکرت سیخ بلر (RCC) برای سلب BTS:</b></p> <p>برای اتصال سلب BTS باید از کانکریوت سیخ دالر مارک <math>F_c=3000\text{psi}</math> (211 <math>\text{kg/cm}^2</math>)</p> <p>استفاده شود. جوب پاک و نو برای قالب بندی و سمند تازه و پاکبیت همراه با ریگ و چیل تینز و شسته شده برا کانکریوت روزی ضروری است. سبختی آن مطابق به نقشه صورت گیرد. حد اقل زمان برای آبیاری 14 روز و حداقل 28 روز میباشد.</p>
29	0.90	0.20	1.50	3.00	m3	1	<p><b>توضیحات:</b></p> <p>مسانف و نصب سلبه پال برای پوشش چتراتور تا تک تیل:</p> <p>قرم قازی با قلم بست ها پایه ها و جوب های و سایر مواد مورد ضرورت با پوشش این چتر گج 24 و استعمال ضد رنگ شامل این مورد بوده و ابتدا و مشخصات آن نظر به نقشه و چگونگی اجزایات ساحری صورت گیرد. چپایه، نازه آب، عایق کاری، استعمال نند در جاهای مورد ضرورت، میخ و غیره با اجرای کل کامل.</p>			
30					lum	1	<p><b>توضیحات:</b></p> <p>انزوگام برای تم اتاق محافظ و تشناب:</p> <p>کفایت عالی باید بالای 15 باشد.</p>			
31	18.33		1.00	18.33	m2	1	<p><b>توضیحات:</b></p> <p>انزوگام برای تم اتاق محافظ و تشناب:</p> <p>کفایت عالی باید بالای 15 باشد.</p>			
32	175.20	2.00	1.00	43.80	m2	2	<p><b>توضیحات:</b></p> <p>پلاستر سطح داخلی ویرونی دیوارهای داخلی:</p> <p>مخامت پلاستر باید 15 ملی متر در نظر گرفته شود و از ترکیب 1:4 سمنت، ریگ و مساله استفاده شود و سطح نهایی آن باید صاف باشد و برای رنگ مساعد باشد. مرطوب نگهداشتن و آبیاری آن باید حداقل 14 روز و حد اکثر 28 روز صورت گیرد. از ریگ پاک و شسته شده و سمنت تازه و آب پاک در ترکیب مساله آن استفاده شود.</p>			
33	31.10	0.71	1.00	43.80	m2	1	<p><b>توضیحات:</b></p> <p>پلاستر سطح داخلی ویرونی دیوارهای اتاق محافظ و تشناب:</p> <p>مخامت پلاستر باید 15 ملی متر در نظر گرفته شود و از ترکیب 1:4 سمنت، ریگ و مساله استفاده شود و سطح نهایی آن باید صاف باشد و برای رنگ مساعد باشد. مرطوب نگهداشتن و آبیاری آن باید حداقل 14 روز و حد اکثر 28 روز صورت گیرد. از ریگ پاک و شسته شده و سمنت تازه و آب پاک در ترکیب مساله آن استفاده شود.</p>			
34	53.72	1.00	1.00	53.72	m2	1	<p><b>توضیحات:</b></p> <p>پلاستر چت اتاق محافظ و تشناب:</p> <p>پلاستر باید 15 ملی متر در نظر گرفته شود و از ترکیب 1:4 سمنت، ریگ و مساله استفاده شود و سطح نهایی آن باید صاف باشد و برای رنگ مساعد باشد. مرطوب نگهداشتن و آبیاری آن باید حداقل 14 روز و حد اکثر 28 روز صورت گیرد. از ریگ پاک و شسته شده و سمنت تازه و آب پاک در ترکیب مساله آن استفاده شود.</p>			
35	11.16		1.00	11.16	m2	1	<p><b>توضیحات:</b></p> <p>پلاستر پیک اتاق محافظ و تشناب:</p> <p>پلاستر باید 15 ملی متر در نظر گرفته شود و از ترکیب 1:4 سمنت، ریگ و مساله استفاده شود و سطح نهایی آن باید صاف باشد و برای رنگ مساعد باشد. مرطوب نگهداشتن و آبیاری آن باید حداقل 14 روز و حد اکثر 28 روز صورت گیرد. از ریگ پاک و شسته شده و سمنت تازه و آب پاک در ترکیب مساله آن استفاده شود.</p>			
36	2.01		1.00	2.01	m2	1	<p><b>توضیحات:</b></p> <p>تجهیه و نصب کانکین های چوبی برای اتاق محافظ و تشناب:</p> <p>نصب کانکین چوبی یک چهاره (یک شیشه ایی) ریگ فنده که اندازه آن در نقشه با موجود است، باید انجام شود. مواد مورد استفاده: از چوب خشک روسی باید به این منظور کار گرفته شود و ریگ روغنی سفید برای جلوگیری از قفسایش، رود رس آن صورت گیرد و همچنین فلک دستگیره چیراس و سایر مواد مورد ضرورت آن در نظر گرفته شود.</p>			
37	4.00		1.00	4.00	m2	1	<p><b>توضیحات:</b></p> <p>تجهیه و نصب کانکین های چوبی برای اتاق محافظ و تشناب:</p> <p>نصب کانکین چوبی یک چهاره (یک شیشه ایی) ریگ فنده که اندازه آن در نقشه با موجود است، باید انجام شود. مواد مورد استفاده: از چوب خشک روسی باید به این منظور کار گرفته شود و ریگ روغنی سفید برای جلوگیری از قفسایش، رود رس آن صورت گیرد و همچنین فلک دستگیره چیراس و سایر مواد مورد ضرورت آن در نظر گرفته شود.</p>			

38	1	m2	3.84	1.00	3.84	1	تزیینات: توضیحات: دروازه چوبی برای اتاق محافظ و تختاب: دروازه چوبی با فرم افقی که ضد رنگ، رنگ، دستگیره و قفل و غیره ابزار مربوطه آن نیز شامل میبندد و ابعاد رستبر خصوصیات آن باید از روی نقشه و سازه کاری تعیین گردد. مواد مورد استفاده: برسانت و تپه آن باید از چوب روسی خشک و قابل هضم تر افغانستان استفاده به عمل آید. ضخامت و ستون آن باید با نقشه مطابقت داشته باشد. رنگ ابتدایی و اخیر، دستگیره، قفل و غیره وسایل مربوطه آن باید برای کیفیت بر عروب باشد.	48
39	1	m2	7.50	2.50	3.00	1	ساخت و نصب دروازه فلزی برای ورودی اصلی سایت: توضیحات: دروازه بزرگ فلزی که شامل دستگیره، قفل، چیرلس و غیره ابزار مورد ضرورت و همچنان استعمال ضد رنگ و رنگ تزیینی و کار تمام میگردد. ابعاد و محل نصب آن باید مطابق به نقشه صورت گرفت. روسی موجود در افغانستان در ساخت آن استفاده گردد. ضخامت آن باید 2 میلی متر در نظر گرفته شود و رنگ خاکستری همواره با ضد رنگ و سایر وسایل مانند قفل، دستگیره غیره در آن در نظر گرفته شود. مواد مورد استفاده: باید آهن	47
40	1	m3	10.25	0.12	85.41	1	چفتا (Crush aggregate) برای حویلی سایت: چفتا در سطح دریا، خاکستری سبزه 1.5 سانتی متر باشد.	46
41	1	m2	273.19		273.19	1	رنگمالی سطح داخلی و بیرونی تمام دیوارهای دیوار محافظ و تختاب: توضیحات: رنگ پلاستیکی مناسب برای استفاده فضای داخلی و بیرونی استفاده گردد. رنگمالی باید مطابق حدایت انجیر سازه صورت گرفت. رنگ سفید از کمپنی ICI.	45
42	1	pcs	1.00			1	تپه و نصب کوبه برای تختاب: کوبه با تمام بست ها، پایه ها و تمام وسایل مورد ضرورت آن کل تمام. کوبه ایرانی و برای تختاب استفاده گردد.	44
43	1	pcs	1.00			1	تپه و نصب این برق برای سوییچ ها و گروب های اتاق محافظ و تختاب: ابعاد: 2.5 متر مربع (یک تار) سازه مقطع: 2.5 متر مربع (یک تار) رنگ: این + سرخ و نسواری سبزه	43
44	15	m	15.00			15	اصول چاه فاضلاب برای تختاب: برای فاضلاب تختاب که شامل کنتاکتری چاه تپه و جابجایی چک کانالریسی سیخ در داخل چاه پایه دومی از چاه الی تختاب، سرویس کانالریسی سیخ در، رنگ اندازی در داخل و اطراف چک و سایر موارد مورد ضرورت نظر به نقشه و حدایت انجیر سازه.	42
45	30	m	30.00			30	تپه و نصب این برق برای سازه های اتاق محافظ: ابعاد: 2.5 متر مربع (یک تار) سازه مقطع: 2.5 متر مربع (یک تار) رنگ: این + سرخ و نسواری سبزه	41
46	4	pcs	4.00			4	تپه و نصب سوییچ: مواد مورد استفاده: برسانت یک دکمه بی 20 امپیره که تمام ابزار آلات و بسته بندی های آن شامل باشد.	40
47	3	pcs	3.00			3	تپه و نصب سازه: مواد مورد استفاده: برسانت: تپه و نصب چراغ (لایت) برای اتاق نگهبان و حویلی: چراغ های سطحی و دیواری کپ با هر تویپ همه تمام پروژه جات و صل کننده های مربوطه	39
48	4	pcs	4.00			4	تپه و نصب سوییچ: مواد مورد استفاده: برسانت: تپه و نصب چراغ (لایت) برای اتاق نگهبان و حویلی: چراغ های سطحی و دیواری کپ با هر تویپ همه تمام پروژه جات و صل کننده های مربوطه	38



1500

1500



*Handwritten signature*

1500



1500

1500

1500

1500

1500

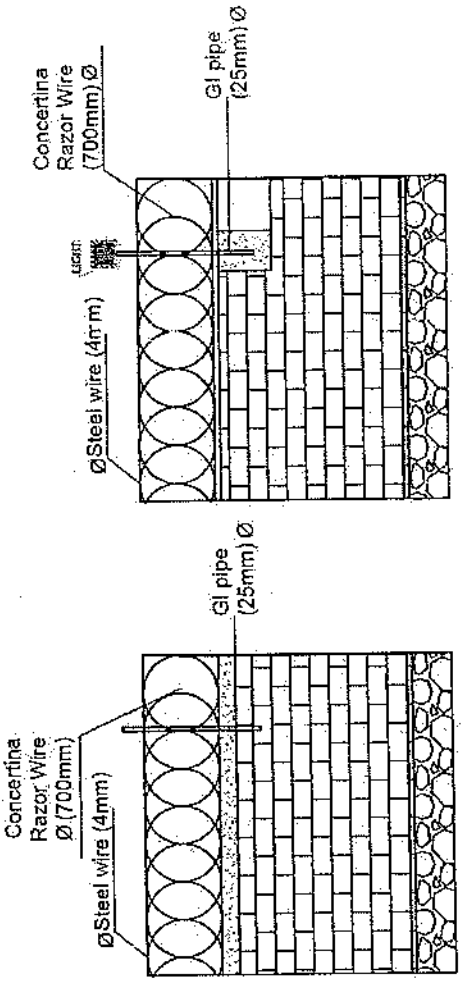
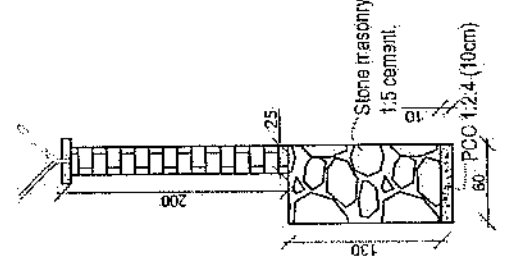
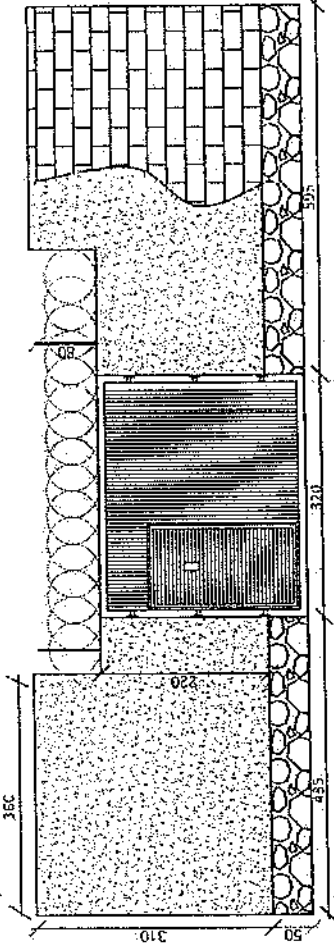
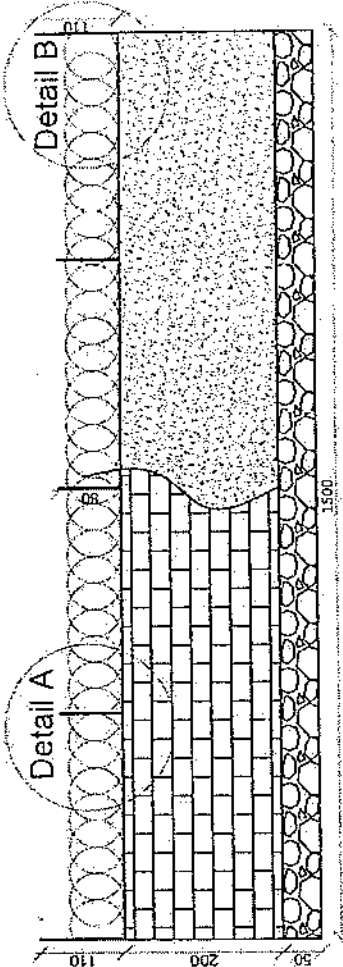
1500

1500

1500

1500

1500



Detail A  
 Detail B

REVISION RECORD

REVISION NO. DATE BY

LEGEND:

- GRID FIELD
- STONE MASONRY
- FCP PLASTER
- ALUMINA WBS
- ISOGAM

PROJECT TITLE / NO. GSM SITES

DRAWING TITLE: GSM SITES

DRAWN BY: Project Implementation Div

CHECKED BY: Project Implementation Div

APPROVED BY: Project Implementation Div

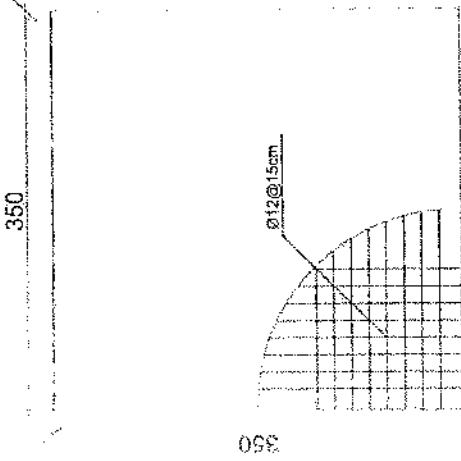
SCALE: 1:100 (A3)

ACTUAL DATE: / /

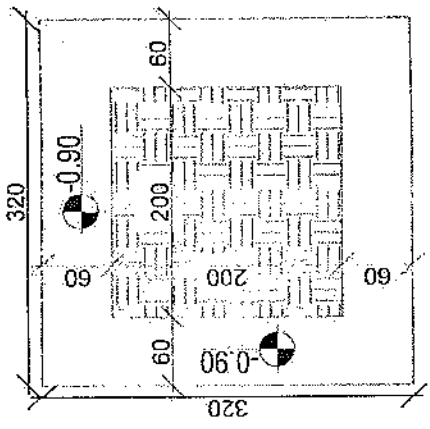
ISSUE DATE: / /

OWNER:

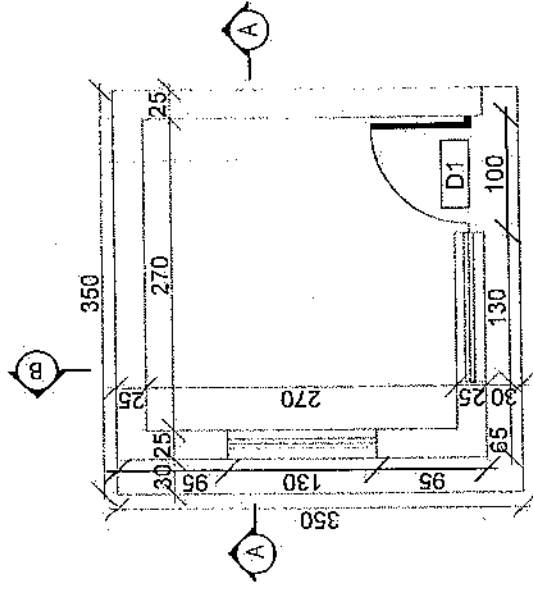
Salim Telecoms K.S.P.C. AFFILIATE



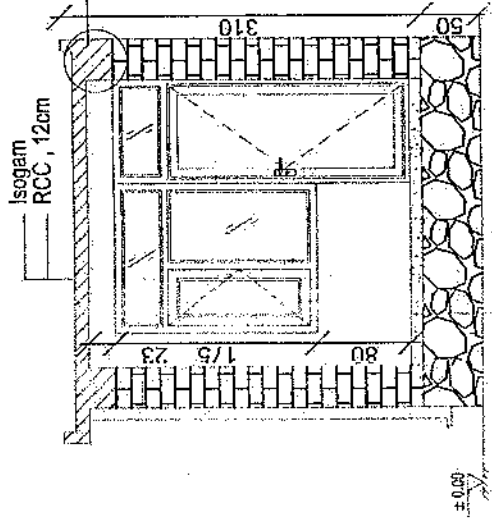
rebar details of GR roof



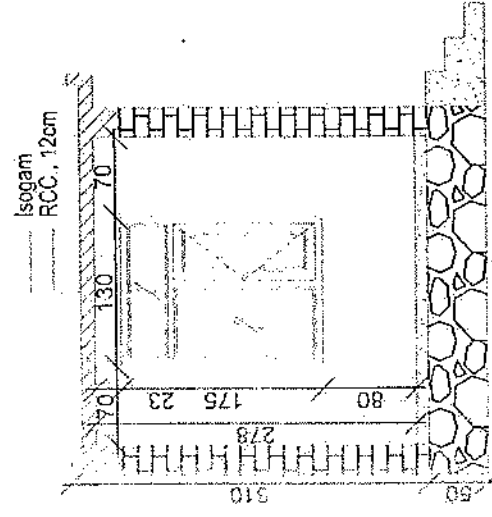
Excavation of Foundation



Guard room



Section AA



Section BB

REVISION RECORD

NO	DATE	DE

LEGEND

- IRON PIPE
- STONE MASONRY
- CCC (C/STEEL)
- R/30M W/C
- 100IT

PROJECT TITLE / NO.

GSM/SITES

PROJECT LOCATION

DRAWING TITLE:  
(SPACE)

DRAWN BY:  
Project Implementation Dept

CHECKED BY:  
Project Implementation Dept

APPROVED BY:  
Project Implementation Dept

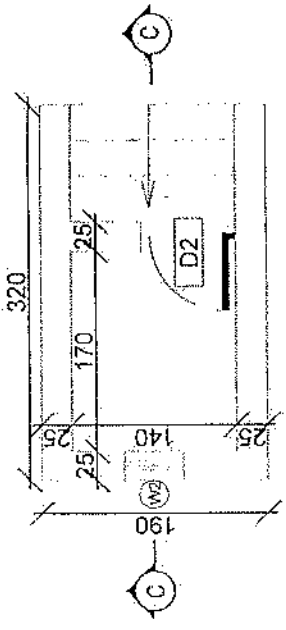
SCALE: 1:100 @ A3

ACTUAL DATE: / /

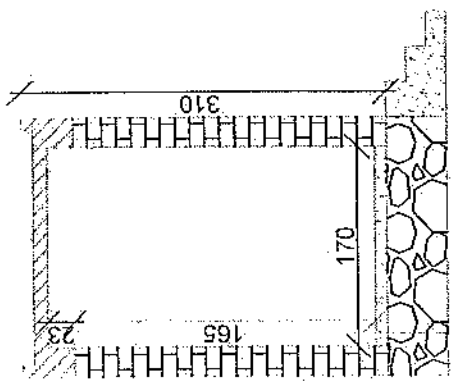
ISSUE DATE: / /

OWNER:

Ministry of Agriculture  
Rural Extension  
AFGHANISTAN

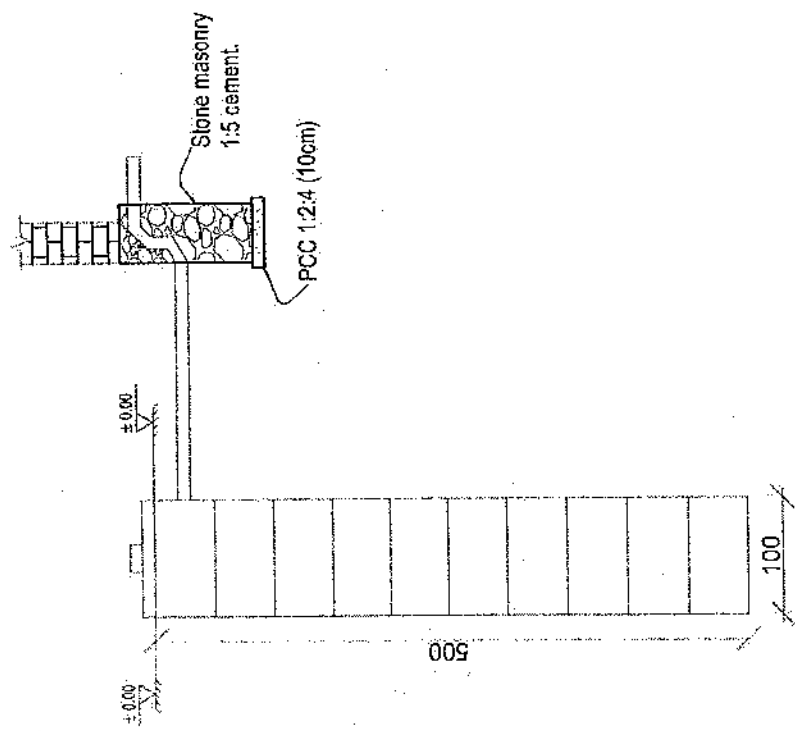


Toilet



- PCC: 10CM
- GRAVEL: 15CM
- COMPACTED SOIL: 35CM

Section CC



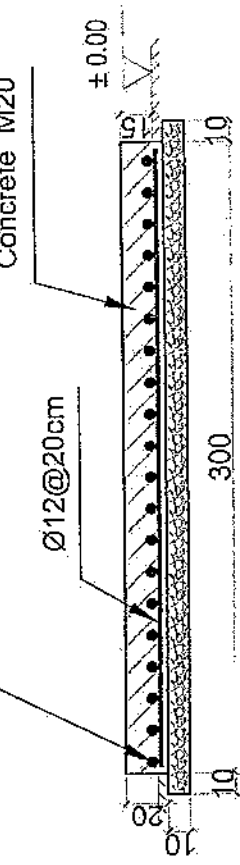
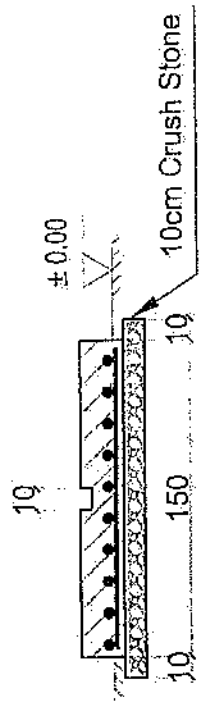
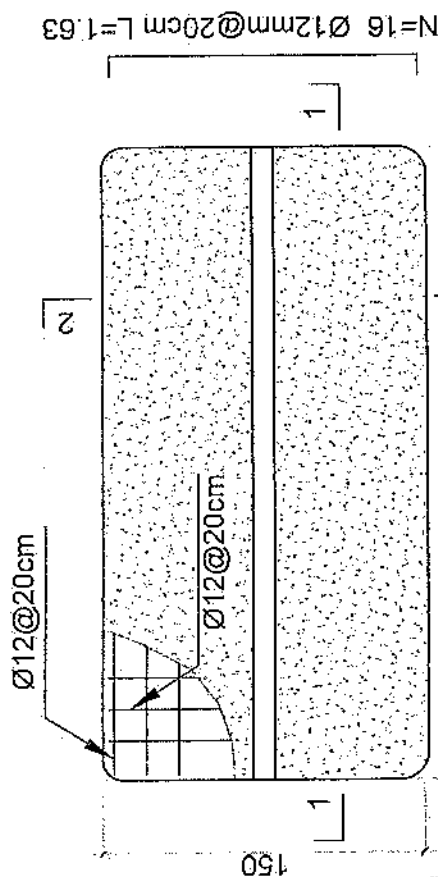
Well for toilet







- Notes:
1. The foundation is adopts reinforced concrete, the concrete is M20; (M20:compressive strength is 20N/mm<sup>2</sup>); the foundation lays on a 10cm thick crush stone pad;
  2. Ø12: mild steel, rebars strength 210N/mm<sup>2</sup>
  3. minimum concrete cover for rebar is 3.5cm,
  4. All units are in cm
  5. All edges of the Slab should be curve



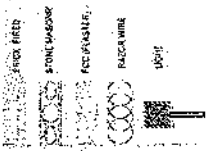
2-2 section

1-1 section

Outdoor BTS Foundation

REVISION RECORD  
 NO. DATE DE  
 1 1 1

LEGEND:



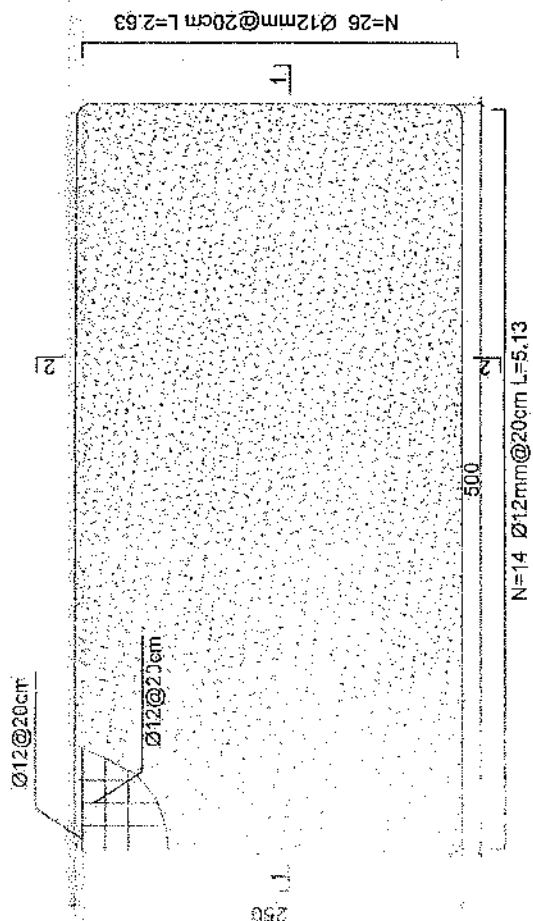
PROJECT TITLE / NO: GSM SITES  
 DRAWING TITLE: (Blank)

DESIGNED BY: (Blank)  
 CHECKED BY: (Blank)

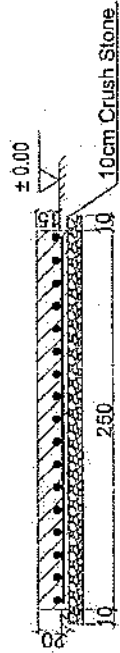
APPROVED BY: (Blank)  
 SCALE: 1:100 @ A3  
 ACTUAL DATE: (Blank)  
 ISSUE DATE: (Blank)  
 OWNER: (Blank)

Saharj Telecom  
 S.A.S.P.

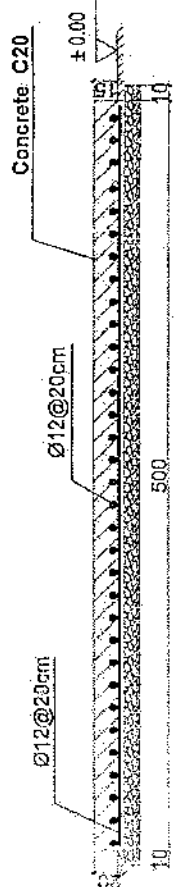
- Notes:
1. The foundation is adopts reinforced concrete, the concrete is C20, (C20-compressive strength is 20N/mm<sup>2</sup>); the foundation lays on a 10cm thick crush stone pad;
  2. Ø12: mild steel; rebar's strength 210N/mm<sup>2</sup>
  3. minimum concrete cover for rebar is 3.5cm,
  4. All units are in cm
  5. All edges of the Slab should be curve



Generator Foundation



2-2 section



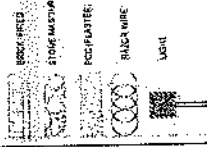
1-1 section

Generator Foundation

REVISION RECORD

NO	DATE	DE

LEGEND:



PROJECT TITLE / NO:  
OSM SITES

DRAWING TITLE:  
BRACKS

DRAWN BY:  
Project Implementation Div

CHECKED BY:  
Project Implementation Div

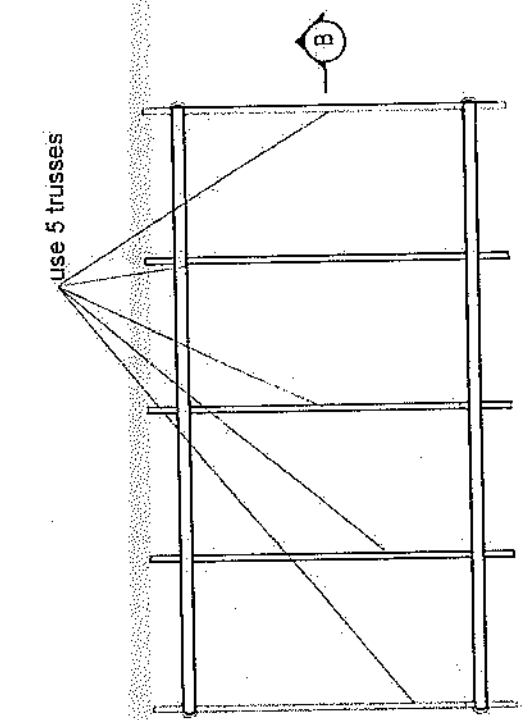
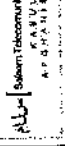
APPROVED BY:  
Project Implementation Div

SCALE: 1:100 @ A3

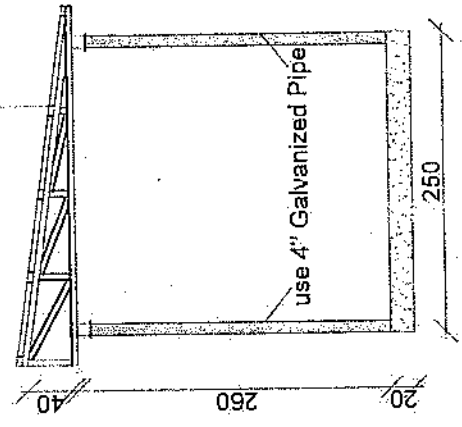
ACTUAL DATE: 01

ISSUE DATE:

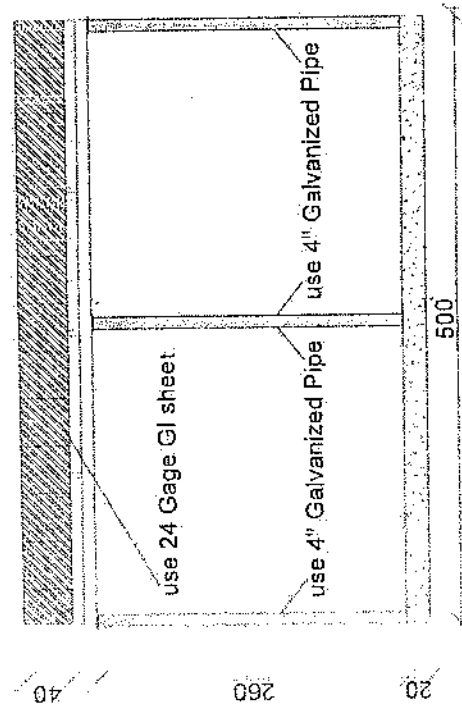
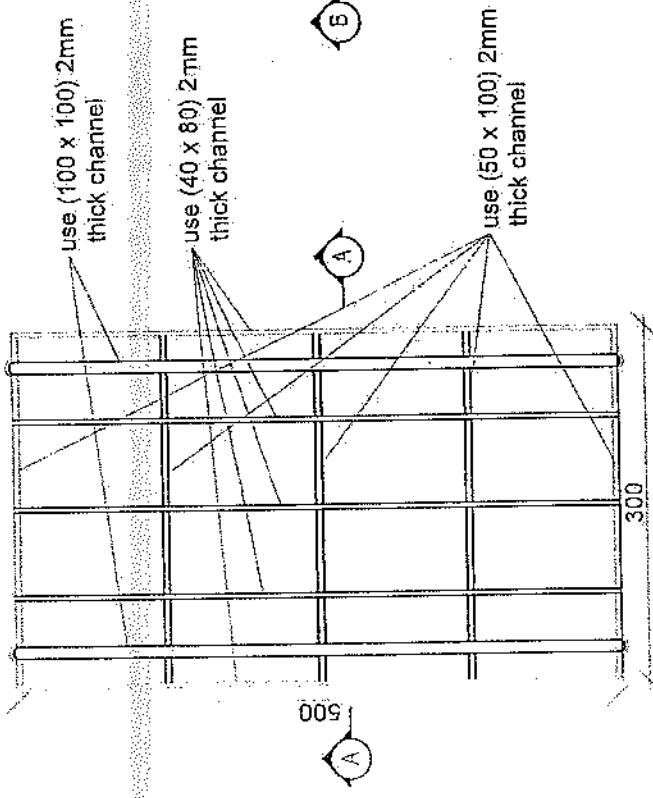
OWNER:



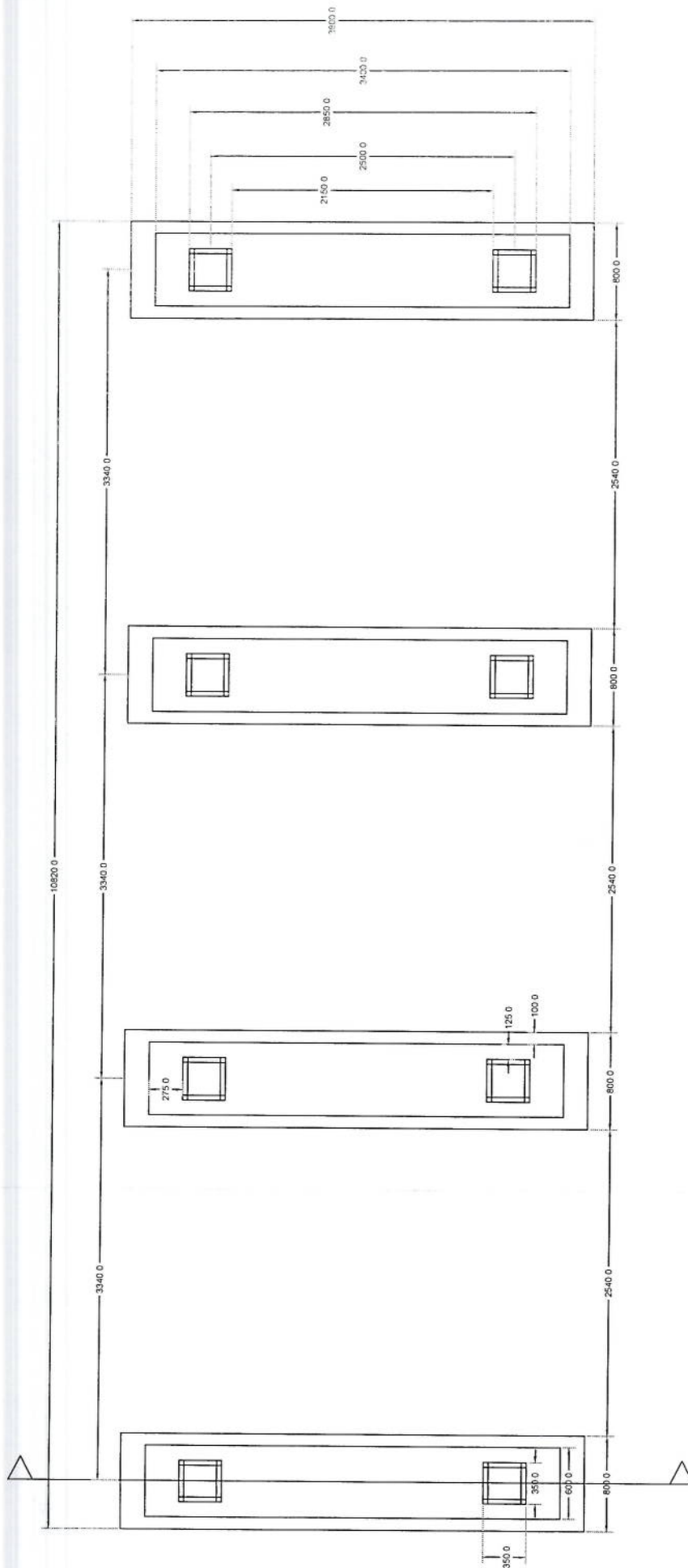
24 Gage GI sheet  
18mm water proof board



Section AA



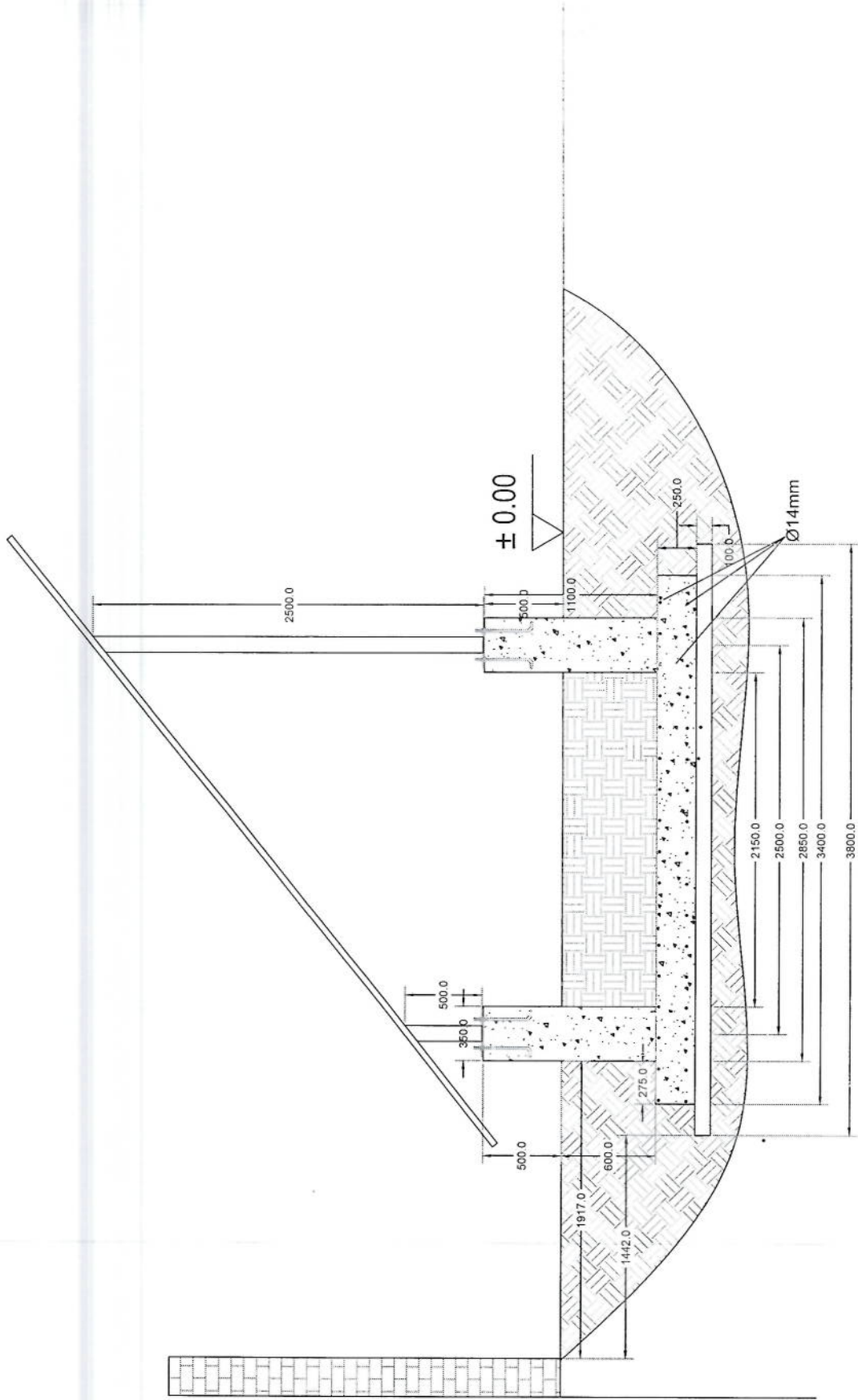
Section BB



# Foundation Plan

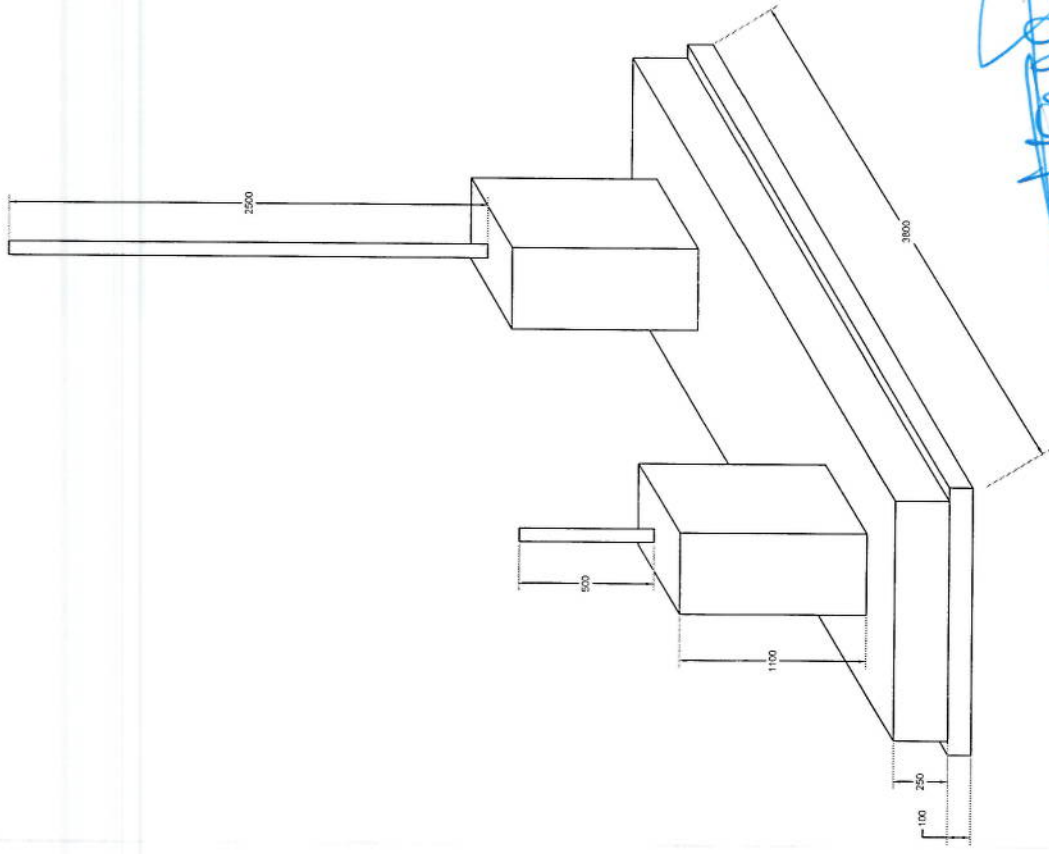
Section A-A

*Handwritten signature in blue ink.*



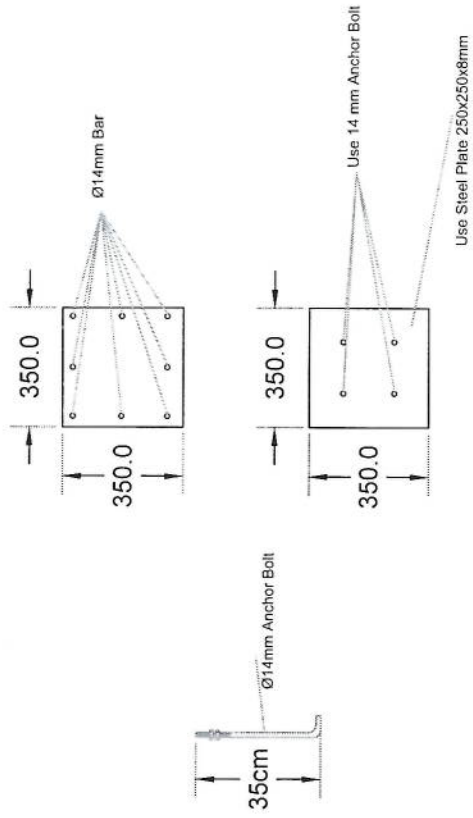
# Section A-A

*[Handwritten signature]*



Foundation Isometric Plan





# Column Detail

*[Handwritten signature]*