



امارت اسلامی افغانستان
ریاست عمومی شرکت های امارتی



د افغانستان اسلامی امارت
د امارتی شرکتونو لوی ریاست



د افغان تیلی کام مخابراتی امارتی شرکت لوی ریاست
د مالی او اداری معاونیت
د تدارکاتو ریاست
د پیرو دلو امریت
د تخنیکي او اجناسو پیرو دلو مدیریت

(موضوع: اعمار احاطه سایت جدید SAR044 و ملزومات مورد ضرورت آن واقع ولسوالی بلخاب ولایت سرپل)

شماره درخواست نرخدهی: {1298}

تاریخ صدور درخواست نرخدهی به قمری: {1446/4/27}

تاریخ صدور درخواست نرخدهی به شمسی: {1403/8/9}

جنس فوق ضرورت : معاونیت عملیاتی بیسیم (آمریت RF&BSS)

تاریخ ترتیب استعلام: (27 / 4 / 1446)

- (1) اداره {نام اداره تدارکاتی را درج کنید} تخصیص بودجه لازم برای تدارک اجناس/ خدمات غیر مشورتی مندرج این درخواست را دارد.
- (2) آفر سربسته شما الی {تاریخ و وقت را درج کنید} یا قبل از آن به دفتر {مدیریت خریداری امریت تهیه و تدارکات شرکت افغان تیلیکام} تسلیم داده شود.
- (3) آفر ها نیکه بعد از میعاد تسلیمی ارائه گردند، بدون اینکه باز شود مسترد می گردد. پاکت حاوی آفر باید به صورت واضح عبارت نرخ برای {نام اجناس / خدمات غیر مشورتی را درج کنید} نشانی شده باشد.
- (4) آفر ارائه شده در آفرها باید الی مدت (30) روز تقویمی سر از تاریخ ختم میعاد تسلیمی آفرها اعتبار داشته باشد.
- (5) در صورت تغییر در مقدار نیازمندی، اداره می تواند مقدار نیازمندی تقاضا شده را الی (25) فیصد زیاد و یا کم نماید، مشروط به اینکه قیمت مجموعی آن از حدود صلاحیت پولی برای درخواست نرخ گیری تجاوز ننماید.
- (6) ترجیح داخلی مطابق حکم چهارم طرز العمل تدارکات قابل اجرا است. {مورد ترجیح داخلی و فیصدی آنرا درج نمائید}.
- (7) آفر گشائی در محضر عام حتمی نبوده و فرمایش دهنده مکلف به قبول نازلترین نرخ نمی باشد. در صورت رد هر یک یا تمام آفرها فرمایش دهنده کدام مسؤلیت در قبال داوطلب تهیه/ارائه کننده ندارد.
- (8) آفر دهنده اسناد ذیل را با آفر خویش ضمیمه می نماید:
 - 1- جواز تجارتي/ فعالیت/ کار قابل اعتبار؛
 - 2- نمبر تشخیصیه مالییه؛
 - 3- اجازه نامه تولید کننده (در صورت لزوم).
 - 4-
- (9) سند نرخ گیری تکمیل و توسط شخص با صلاحیت یا نماینده تهیه/ ارائه کننده در هر صفحه مهر امضاء شده باشد. نام کارمند صادر کننده درخواست نرخ گیری:

امضاء هیئت

امضاء هیئت

امضاء هیئت

جدول اقلام و قیمت ها

شماره	اسم و تشریح با مشخصات تخنیکي اقلام	واحد	مقدار	قیمت فی واحد به افغانی	قیمت مجموعی به افغانی
1	اعمار احاطه سایت SAR044 از FENCE ولایت سرپل ولسوالی دبلخاب مرکز و همچنان اعمار اطاق برای گارد روم و تشناب از سنگ مطابق مشخصات ضمیمه کوردینات سایت جدید سرپل: 35.462803 - 66.564152		1		
2	اعمار یک اطاق برای جنراتور در سایت SAR044 مطابق مشخصات ضمیمه	PCS	1		
3	اعمار یک سلب بطری بانک BTS همراه با سایبان آن در سایت SAR044 مطابق مشخصات ضمیمه	PCS	1		
4	اعمار فونڈیشن سولر سیستم مطابق مشخصات ضمیمه	PCS	1		
5	انتقال از گدام مهتاب قلعه ولایت کابل و نصب تاور 40 متره گرین فیلد در سایت جدید SAR044 مطابق مشخصات ضمیمه	PCS	1		
6	اعمار سرک به طول 2.5 کیلو متر به عرض 3 متره بطوری خاکی و 7 کیلومتر سرکم باید ترمیم شود برای عبور و مرور موتر	PCS	1		

- داوطلب مکلف است که جنس را طبق مشخصات درج شده در استعمال هذا تهیه و تدارک نماید، در صورتیکه از جانت داوطلب در مشخصات فوق الذکر تغییرات وارد گردد آفر وی باطل پنداشته میشود.

نوت: بازدید از ساحه لازمی میباشد.

1. معیاد برای ساختمان سایت از تاریخ عقد قرارداد 35 الی 42 روز.
2. اخذ تاییدی کوردنیت برای ساختمان از شعبه نیازمند (تخنیکي بیسیم).
3. اخذ 10% پول بخاطر تامینات از قیمت مجموعی برای 6 ماه بعد از تسلیمی سایت.
4. قیمت در بل احجام کاری لازمی میباشد.
5. در صورت عدم ضرورت به اعمار فونڈیشن سولر سیستم نظر به ساحه از آن صرف نظر میگردد.

✓ په هره تدارکاتی پروسه کی چی یو شرکت د اړونده نرخ اخیستنې استعمال مطابق د اجناسو، خدماتو او ساختمانی چارو د تهیه او ترسره کولو لپاره گټونکی وبل شی او قیمت یی له (100000) سل زره افغانیوڅخه لوړ وی مخکی له دی چی د برنده گی اطلاعیه ترلاسه کړی باید له مجموعی قیمت څخه 10% لس فیصده د تضمین په ډول د افغان ټیلی کام مخابراتی امارتی شرکت بانکی حساب ته جمع او اصلی اویز یی د مالی محترم ریاست له تصدیق څخه وروسته د تهیه او تدارکاتو ریاست پیروډلو آمریت ته تسلیم کړی.

✓ که چیرته کوم گټونکی شرکت دلس فیصده تضمین له ورکولو څخه انکار وکړی شرکت به یی د افغان ټیلی کام مخابراتی امارتی شرکت په تورلیست کی ثبت کپړی او د بوکال لپاره به د افغان ټیلی کام مخابراتی امارتی شرکت دخوش خرید له لاری په تدارکاتی پروسوکی گډون نه شی کولای.

✓ که چیرته د گټونکی شرکت لخوا غوښتل شوی اجناس/خدمات په وخت سره تهیه او اماده نه شی یعنی شرکت ونه توانیږی چی اجناس/خدمات/ساختمانی چاری تهیه او ترسره کړی دنه تهیه کولو په صورت کی به د شرکت تضمین دیوکال په پار افغان ټیلی کام مخابراتی امارتی شرکت سره پاتی وی او شرکت به یی په تورلیست کی شاملیږی یوکال وروسته به یی بیرته تضمین شرکت ته سپارل کپړی.

✓ پورته ذکرشوی پریکړی د شاروالی جواز لرونکو لپاره د تطبیق وړ نه دی.

مجموع قیمت به ارقام بشمول مالیات: عدد

مجموع قیمت به حروف بشمول مالیات:
مجموع مبلغ مالیات به ارقام و حروف:
مجموع قیمت به ارقام بدون مالیات: عدد (قابل پرداخت)
مجموع قیمت به حروف بدون مالیات (قابل پرداخت)
مدت ضمانت (ورانتی/ گرنٹی) بعد از تاریخ اكمال:
مشخصات ضم پیشنهاد می باشد:

مشخصات تخنیکي اجناس

شماره	اقلام	مشخصات
	آدرس مشخص شرکت: ایمیل آدرس شرکت:	
	اسم تهیه/ ارائه کننده: اسم شخص یا نماینده با صلاحیت تهیه/ ارائه کننده: امضای شخص یا نماینده تهیه/ ارائه کننده: تاریخ: شماره تلفون حتمی:	مهر تهیه/ ارائه کننده

یادداشت: فرمایش گیرنده کاپی رهنمود، ساخت و مدل، بروشور و یا فهرست تجهیزات یا خدماتی را که اكمال می نماید ضمیمه نماید. معلومات فوق جهت ارزیابی مؤثر آفرها استفاده می گردد.

شرایط تدارک و پرداخت

شرایط ذیل صرف با موافقه تحریری فرمایش دهنده قابل تغییر می باشد.

- (1) تهیه کننده مکلف به پرداخت تأمینات و تضمینات می باشد، تأمینات از سر جمع پول 5 الی 15 فیصد اخذ میگردد و بعد از تکمیل و رانتی به اکانت شرکت انتقال میگردد.
- (2) بعد از اكمال خدمات غیر مشورتی/ تهیه اجناس، تهیه/ ارائه کننده باید نسخه اصلی و (2) کاپی بل (Invoice) را به فرمایش دهنده تسلیم نماید؛
- (3) پرداخت توسط فرمایش دهنده، طی مدت (30) روز کاری درمقابل مقدار واقعی اجناس/خدمات غیر مشورتی تهیه شده صورت می گیرد.

(4) فرمایش دهنده میتواند در حالات ذیل با ارسال اطلاعیه کتبی به تهیه/ارائه کننده، امر خریداری را کاملاً یا قسملاً فسخ نماید:

- 1- تهیه/ارائه کننده موفق به تحویل بخش یا تمام اجناس در ظرف مدت معینه در امر خریداری نشود؛
- 2- تهیه /ارائه کننده موفق به اجرای مکلفیت های دیگر تحت امر خریداری نشود.

3- هرگاه در اجناس اكمال شده یا خدمات ارائه شده نواقص و یا کاستی ها مشاهده گردد، تهیه/ارائه کننده مکلف به رفع نواقص و کاستی ها در مدت (3) روز کاری بعد از دریافت اطلاعیه در مورد می باشد، در غیر آن فرمایش دهنده می تواند امر خریداری را فسخ نماید.

4- هرگاه تهیه/ارائه کننده، در جریان داوطلبی و یا حین اجرای وظایف محوله تحت امر خریداری اقدام به فساد و تقلب نموده باشد.

(5) هرگاه در درخواست نرخ گیری میعاد ضمانت (وارنتی/ گرنٹی) تصریح گردیده باشد، تهیه/ارائه کننده مکلف به تعویض در طول مدت معینه می باشد.

اصلاح اشتباهات محاسبوی

(1) اشتباهات محاسبوی طور ذیل تصحیح می گردد:

- 1- در صورت تفاوت میان مبلغ به ارقام و حروف، مبلغ به حروف قابل اعتبار می باشد؛
- 2- در صورتیکه تفاوت میان قیمت فی واحد و قیمت مجموعی وجود داشته باشد، قیمت فی واحد برای ارزیابی قیمت ها و ترتیب امر خریداری قابل اعتبار می باشد؛
- 3- در صورت موجودیت تفاوت میان نرخ فی واحد و قیمت مجموعی (حاصل ضرب مقدار در نرخ فی واحد)، نرخ فی واحد قابل اعتبار می باشد، هرگاه از نظر فرمایش دهنده اشتباه در نقاط اعشاری در قیمت فی واحد برجسته باشد، در این صورت قیمت مجموعی اقلام طوریکه نرخ داده شده است قابل اعتبار بوده و قیمت فی واحد باید اصلاح شود.
- 4- فرمایش دهنده مطابق مندرجات فوق اشتباهات محاسبوی را اصلاح و بعد از اخذ موافقه کتبی داوطلب در قیمت مجموعی آفر محاسبه می نماید.
- 5- داوطلب مکلف به پذیرش اشتباهات محاسبوی در آفر خویش می باشد. در صورت عدم پذیرش اشتباهات محاسبوی توسط داوطلب، آفر وی رد می گردد.

نوت:



Site ID	SAR044 Relocate		Candidate#	A	
New Lat	35.462803	New long	66.564152		
Location Name	سرولسوال ، بوس خانه		District	بلخاب	Province
Type of Property	Private?	Gov?	OK	NA?	
Primary agreement with owner done?	Yes				
Property owner contact	0705286952, 0749417151 گارد سایت				
Contract Agreement Negotiated?	Yes:	GF: Yes	No:	Ongoing: Yes	
Site type	RT:	Hill	Mountainouse	City	Rural
Land type	Desert level	Ok			Rocky
Access Road available	Yes: No	No:			
Access road needed	Length "m": 2.5KM				
Needed tower type	GF	Yes	GM		RT
Needed tower height	Yes	40m			
Boundary wall needed	One side:	2 sides:	3 sides:	4 sides:	
Boundary wall length				Yes	
Be:itary wall length				Yes	
Guardroom needed				Yes	
Toilet/Washroom				Yes	
Wall Fence needed				Yes	
RT site					
Building type					
No of floors					
Building height					
RT available area					
Location photo record	General view	Panaromic (45°) 8 photos	Access Direction 3pfs		
Surveyed by:	Yes	Yes	Yes		
	Hamid Hotak				

Comments:

سروی سایت SAR044 ولایت سرپل، ولسوالی بلخاب، منطقه بوس خانه
 سرک: 2.5KM باید جور شود و 7KM سرک باید کمی ترمیم شود
 مساحت زیر پوشش: Relocate ، ولسوال بلخاب و چهار دره همجوار
 نوع ملکیت: دولتی ، کاره سایت: 0749417151, 0705286852
 تاریخ سروی: 11/7/1403=2/10/2024
 سروی کننده: حامد "هوگک"

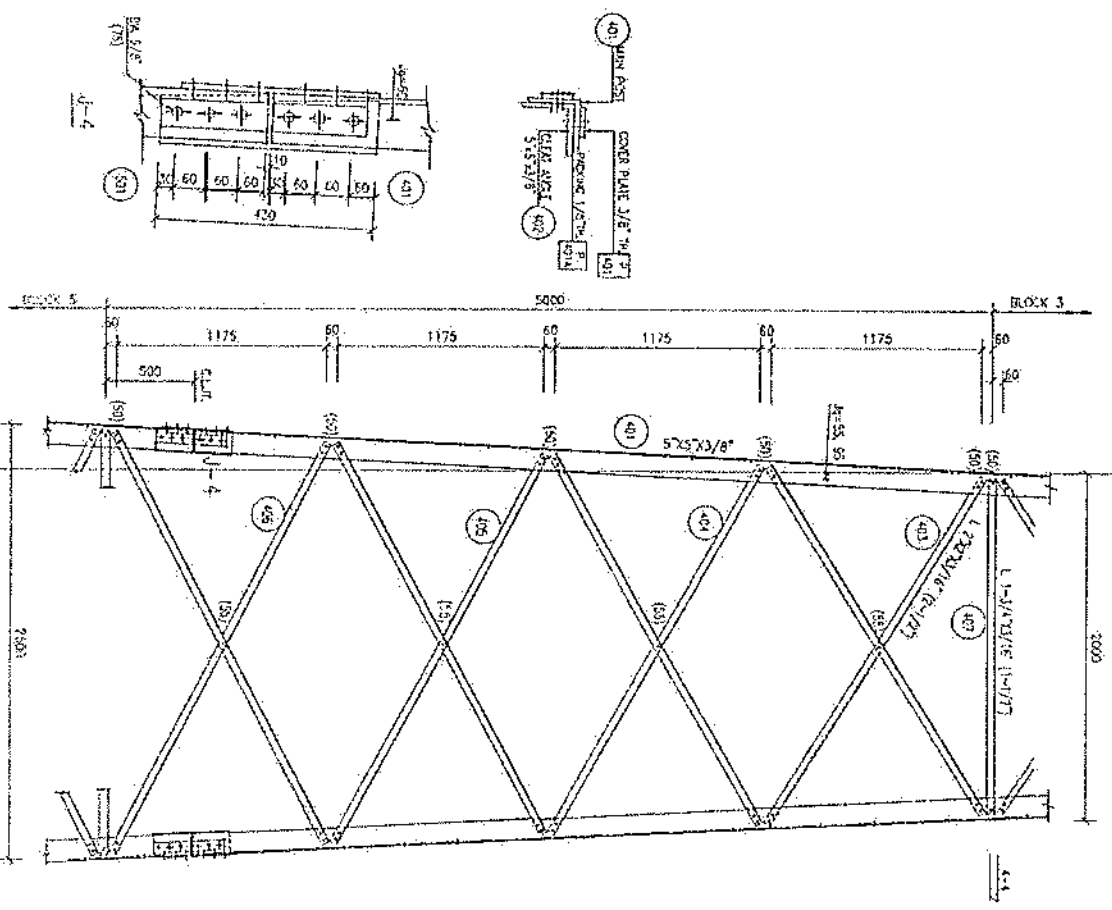
دسرپل SAR044 سایتی می اوسن محال دبلخاب ولسوالی به مرکز کی فعالیت لری دیویشین مساحتی که ده او د VSAT له لاری فعالیت کوی نو په نوی پلان کی په (35.462808, 66.564152) نقطه کی سروی ترسره شوه چی د SAM517 او SAR036 ساتیو نو سره LOS لری چی نوموړی نقطه په کدرون 5 درې دیویشین لاندی نیسی، دنوموړی سیمی هوای دوره پخه ده چی دزی په موسم کی لاری بندیری.

سرک: نوموړی سایت ته باید 2.5KM زیات او یاکم سرک جور شی چی تقریباً 60% سرک کی فعالیت لری دیویشین مساحتی که ده او د VSAT له لاری فعالیت کوی نو په نوی پلان کی په (35.462808, 66.564152) نقطه کی سروی ترسره شوه چی د SAM517 او SAR036 ساتیو نو سره LOS لری چی نوموړی نقطه په کدرون 5 درې دیویشین لاندی نیسی، دنوموړی سیمی هوای دوره پخه ده چی دزی په موسم کی لاری بندیری.

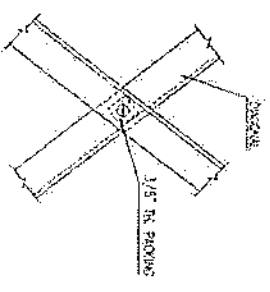
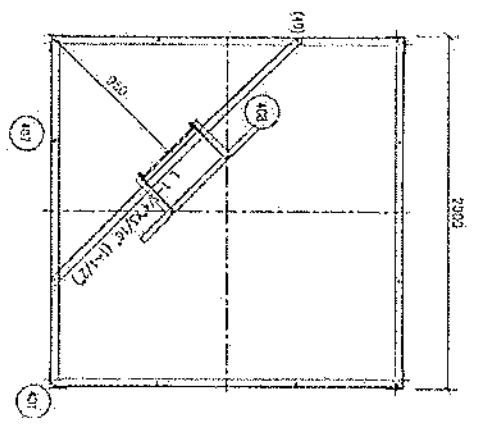
نوټ: ددی سیمی موجوده سرک چی 7KM دی ترمیم ته ضرورت لری زیاتره کولانز کی دیری قید دی او په اساسی توگه ندی جور کی شی ځکه چی دموادو انتقال کی مشکل ده . او په بعضی ځای کی دسرک برکم دی باید سرک پراخه شی.

ساختمانی مولد: په 4KM کی د چینی اوبه شته چی په ساختمانی چارو کی ترن استفاده وکړی، په سروی شوی نقطه کی د مسک کاری لپاره ټکه هم شته دزی ځایه ددی راورلوته ضرورت نشته.

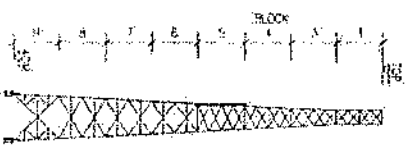
NOTES
1. FOR NOTES REFER DWG. 01



TOWER ELEVATION (BLOCK-4)

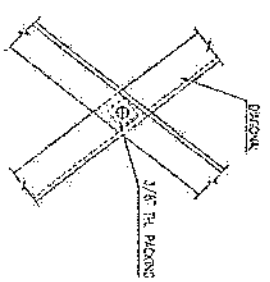
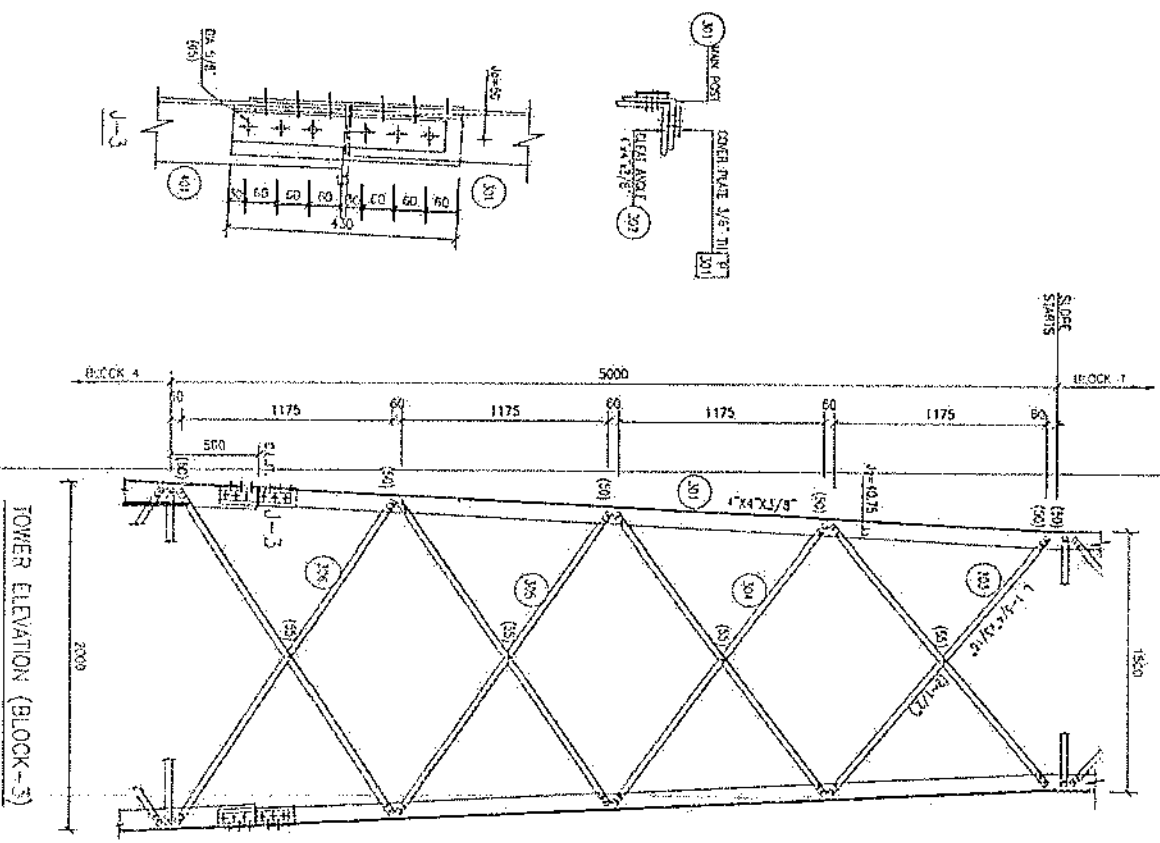


TYP. PACKING DETAIL

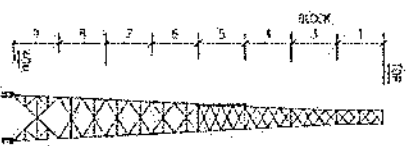


PROJECT	GREEN FIELD TOWER IN AFGHANISTAN (HEAVY DUTY-2G SCAM)				
DRAWN	DESIGNED	CHECKED	APPROVED	DATE	
DATE					

Handwritten signature or initials

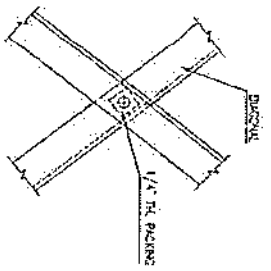


TYP. PACKING DETAIL

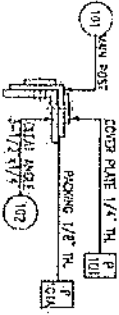


Handwritten signature/initials

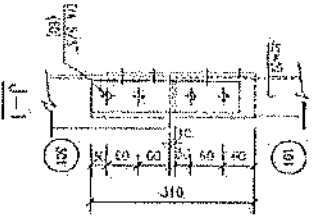
PROJECT					
40W GREEN FIELD TOWER IN AFGHANISTAN (HEAVY DUTY-20 SOW)					
TITLE					
TOWER DETAILS (BLOCK-3)					
SCALE	DRAWN	CHECKED	DESIGNED	APPROVED	DATE
AS SHOWN	AS SHOWN	1:2	1:2	1:2	04/20/23
DATE	REVISION				



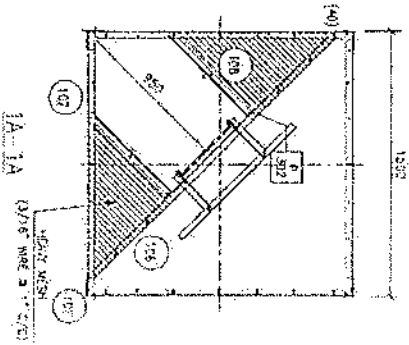
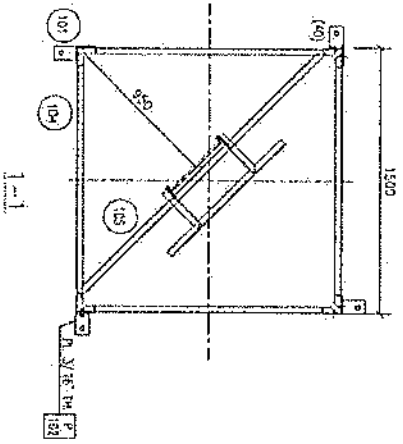
TYP PACKING DETAIL



TYP MESH FIXING



TYP DETAIL P302
(IN SECTION 1/0)



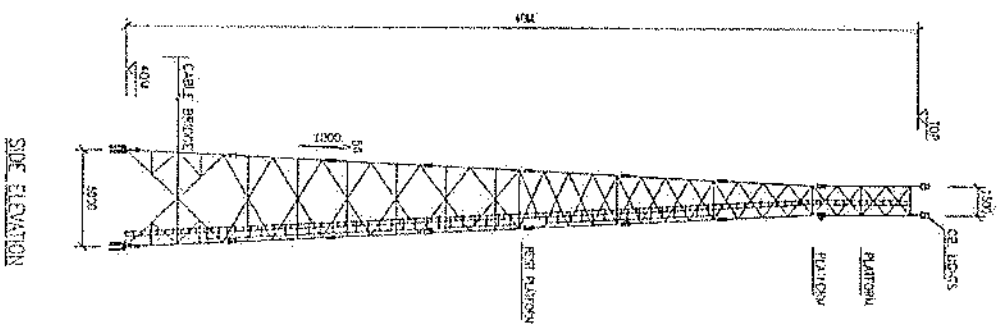
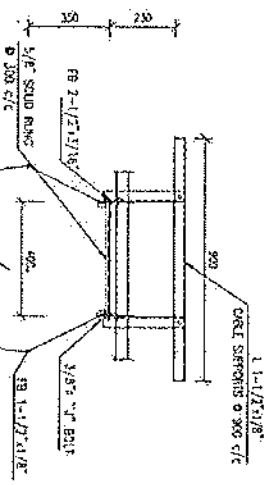
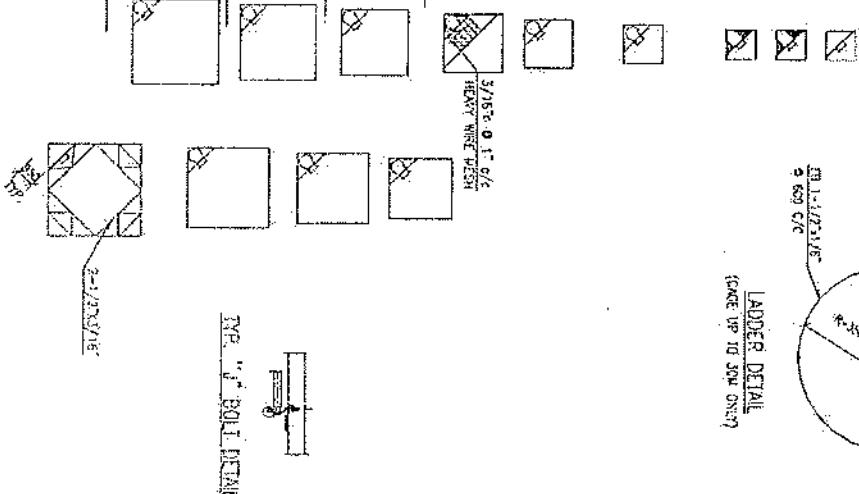
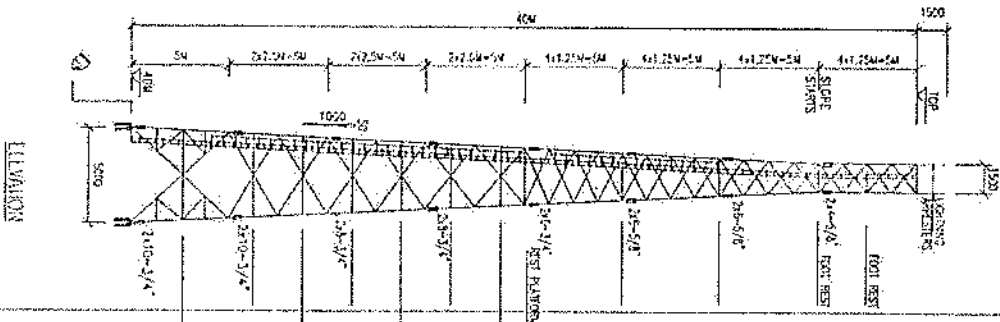
LOWER ELEVATION (BLOCK-1)

- NOTES
1. FOR MESH REFER DWG 01
 2. FOR LOWER DETAILS REFER DWG 11
 3. FOR PIPE & TEMPLAT DETAILS REFER DWG 12.

PROJECT		40W GREEN FIELD TOWER IN AFCOMANSTAN (HEAVY DUTY-ZC SOW)	
TITLE		LOWER DETAILS (BLOCK-1)	
SCALE	DATE	DESIGNED / CHECKED	APPROVED / MR
AS SHOWN	APPROVED	1/7	1/7
DWG. NO		REV.	DATE

Handwritten signature

PAINING	RED	WHITE	RED	WHITE	RED	WHITE	RED
LIGHTING	I.C.A. LIGHTING STANDARD						
LEGS	L 6x6x3/8	L 6x6x1/2	L 5x5x1/2	L 5x5x3/8	L 4x4x3/8	L 3-1/2x1-1/4	
DIAGONALS	L 3x3x3/16 (2-5/8)		L 2-1/2x3/4 (2-1/2)	L 2-1/2x3/8 (2-1/2)	L 1-3/4x3/16 (2-1/2)	L 1-1/2x3/16 (2-1/2)	
HORIZONTALS	L 1-3/4x3/16 (2-1/2)						
BLOCKS	9	8	7	6	5	4	3

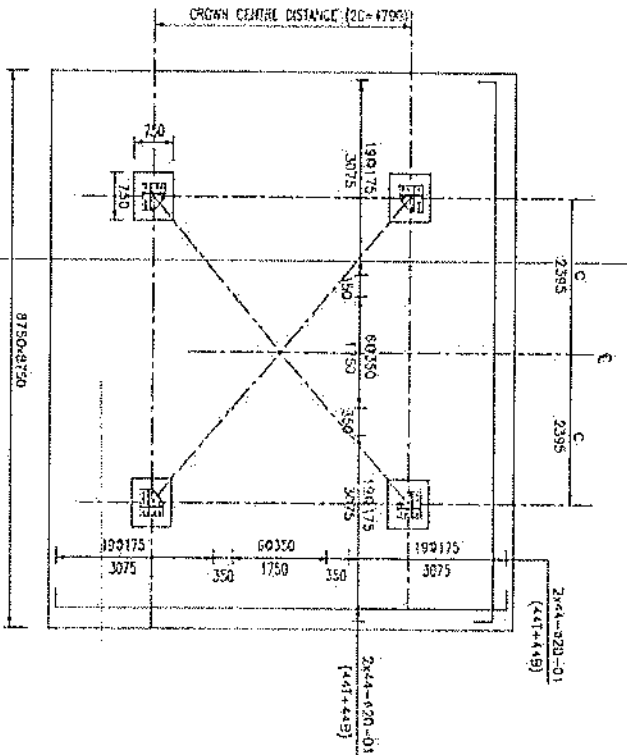


Handwritten signature or initials

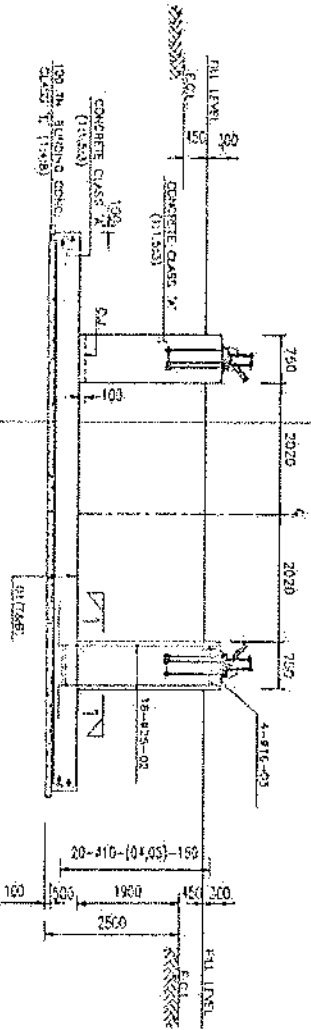
NOTES

1. DESIGN CENTER.
- 1.1 WIND VELOCITY = 140 MPH WITH 1/2" RAINDRIFT.
- 1.2 WIND LOADS AS PER ASCE/TY/90/122-1.
- 1.3 TOWER HAS BEEN DESIGNED FOR TYPICAL WINDING - 20 SQU LANDING AND TYPICAL DISTANCE ABOUT 100 FT.
2. FABRICATION, GALVANIZING, FINISHING AND ERECTION.
- 2.1 FABRICATION, GALVANIZING, FINISHING AND ERECTION SHALL BE IN ACCORDANCE WITH AISC SPECIFICATIONS.
- 2.2 AFTER FABRICATION AND BEFORE GALVANIZING THE FINAL ASSEMBLY OF COMPLETE TOWER STRUCTURE SHALL BE DONE.
- 2.3 ALL COMPONENTS SHALL BE HOT DIP GALVANIZED IN ACCORDANCE WITH AISC ATLAS GALVANIZING PRACTICES SHALL NOT BE LESS THAN 80 UNIFORM.
- 2.4 ALL COMPONENTS SHALL BE PAINTED WITH ALUMINUM DUST OR HIGH SOLIDS AND 2 (TWO) COATS OF SOLUBLE FLAME IN PROTECTED AREAS.
- 2.5 DOWN ANCHOR BOLTS SHALL BE CHECKED THRU ANCHORED AND LEVELD WITH THE HELP OF BENCH SETTING INSTRUMENT.
3. MATERIAL.
- 3.1 TOWER STRUCTURE SHALL BE ASU AS PER REQUIREMENT.
- 3.2 BOLTS (DOWNWARD) SHALL BE TWO GRADE SA OR EN82000/EN8.
- 3.3 WELDING ELECTRODES SHALL BE E 60 XX.

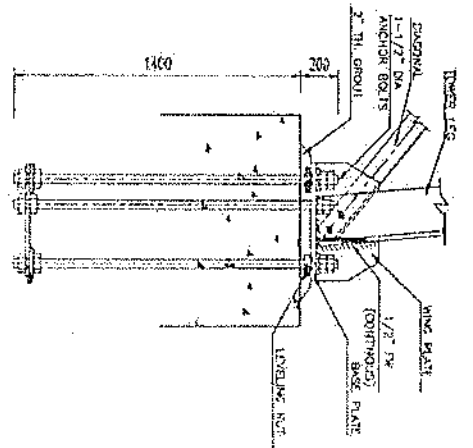
PROJECT	ADW GREEN FIELD TOWER IN AFGHANISTAN		
NOTE	GENERAL ARRANGEMENT		
SCALE	AS SHOWN	DATE	2008/09/09
DESIGNER	ENGINEER	APPROVED	



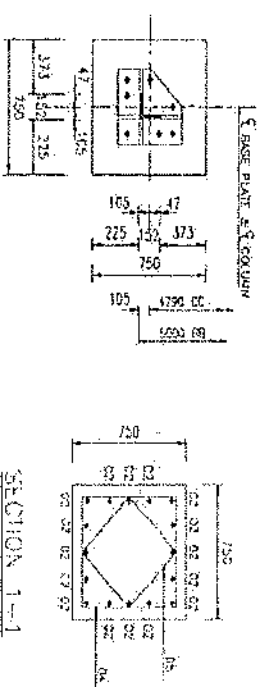
PLAN



ELEVATION



ANCHOR BOLT DETAILS

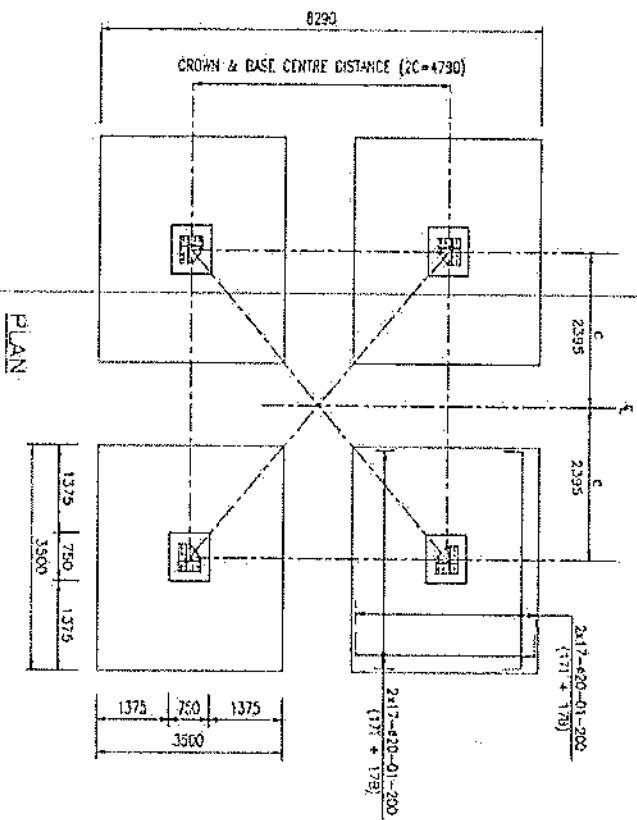


ANGLE BASE DETAIL

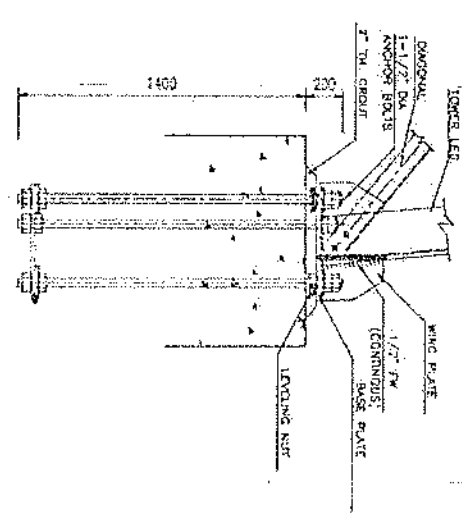
BAR BENDING SCHEDULE

NO	SIZE (MM)	NO	CUT LENGTH (MM)	SHAPE	WEIGHT (KG)
01	Ø 20	176	9860	Ø	419
02	Ø 20	64	3760	Ø	620
03	Ø 16	16	1160	Ø	50
04	Ø 10	80	2600	Ø	129
05	Ø 10	80	1990	Ø	97
06	Ø 16	32	1440	Ø	72
				TOTAL	2496

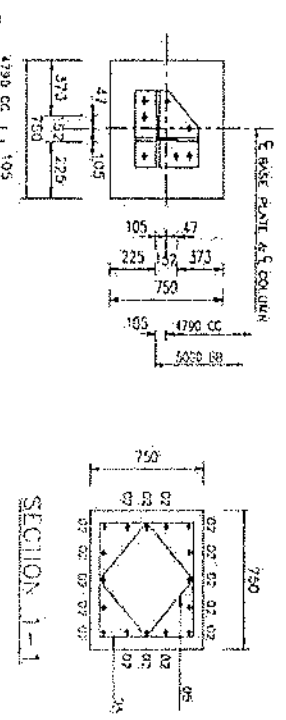
Handwritten signature and initials



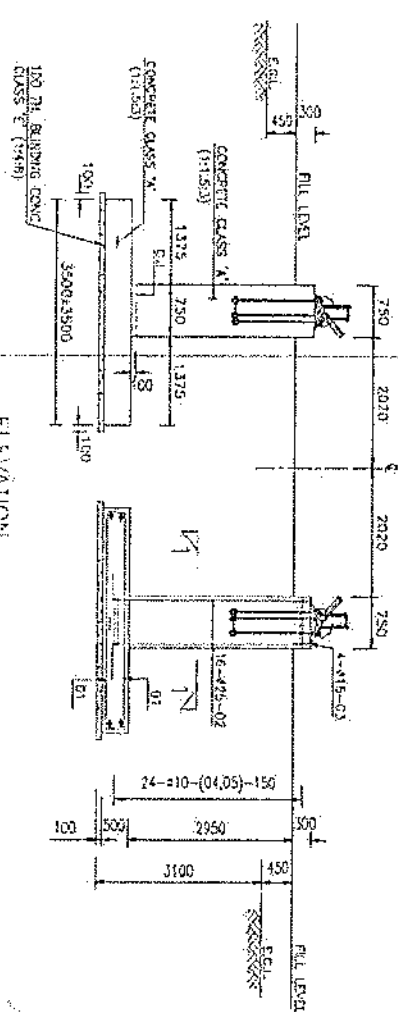
PLAN



ANCHOR BOLT DETAILS



ANGLE BASE DETAIL



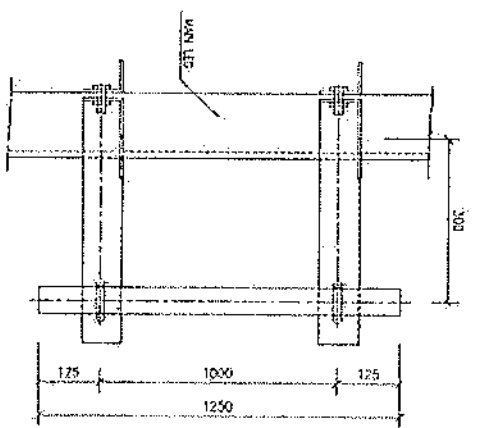
ELEVATION

BAR BENDING SCHEDULE

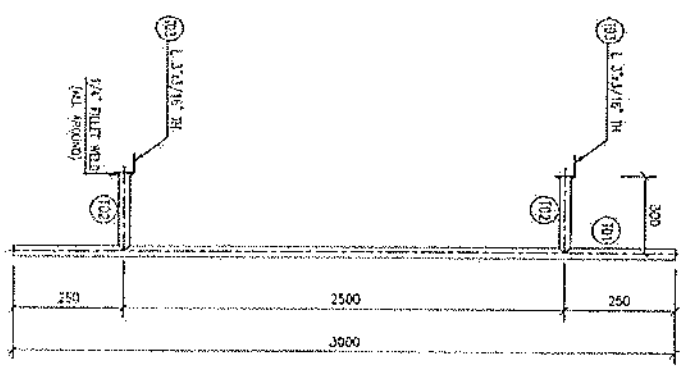
NO	SIZE (MM)	NO	CUT LENGTH (MM)	SHAPE	WEIGHT (KG)
01	# 20	272	3960	□	2650
02	# 25	4	3960	□	940
03	# 15	16	1186	□	20
04	# 10	66	2670	□	104
05	# 10	94	1960	□	116
					3003

Handwritten signature/initials

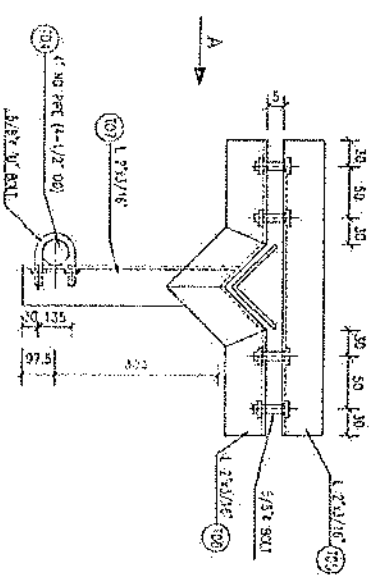
NOTES
 1. FOR NOTES REFER Dwg. 31.
 2. ALL WELDS ARE 1/4" COORDINATE F.W.



VIEW A



TYP. GSM ANTENNA SUPPORT

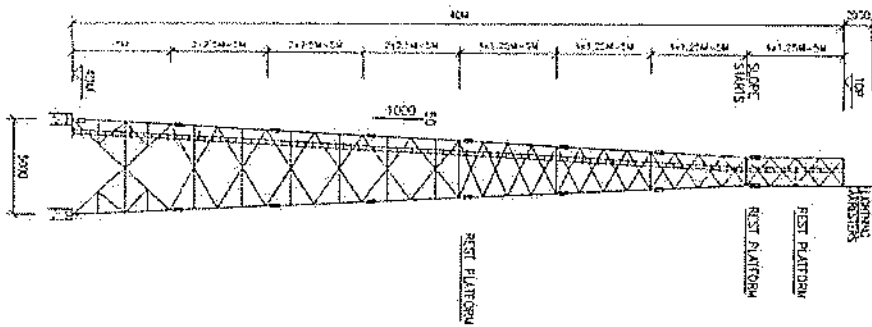


TYP. W/W ANTENNA SUPPORT

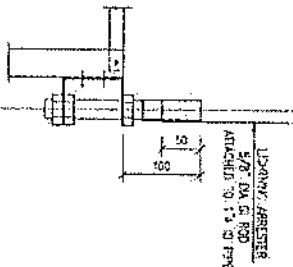
[Handwritten signature]

PROJECT					
KON GREEN FIELD TOWER IN AFGHANISTAN					
(HEAVY DUTY - 20 SQM)					
TITLE					
TYPICAL ANTENNA SUPPORTS					
SCALE	DRWN	DESIGNED	CHECKED	APPROVED	DATE
AS SHOWN		LZ	AYAZ	L.T.	01/02/2009
REVISION					

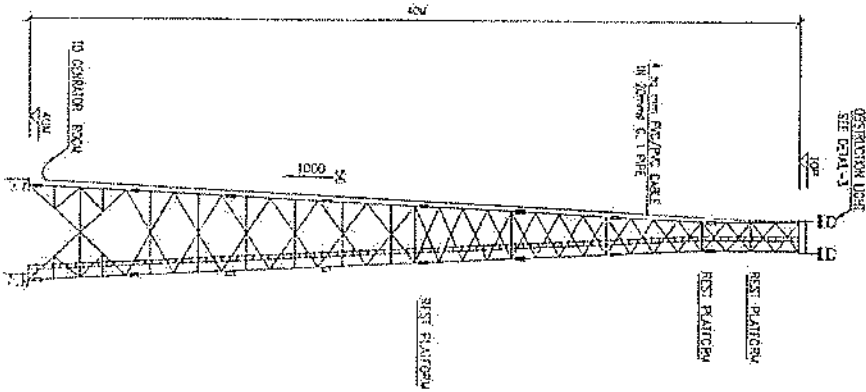
TOWER EARTHING DETAILS



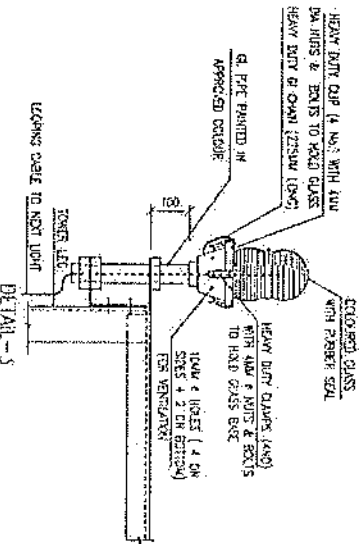
LIGHTNING ARRESTER



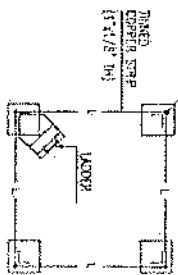
TOWER ELECTRICAL DETAILS



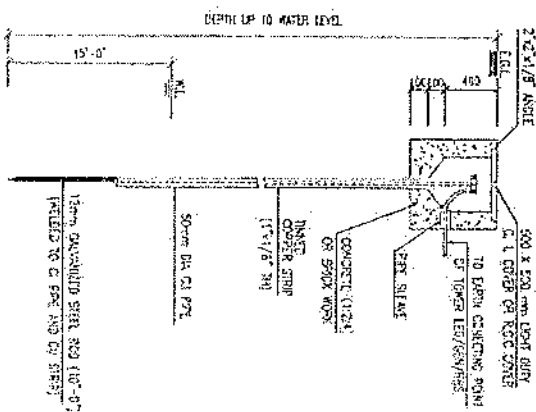
OBSTRUCTION LIGHT



EARTHING LAY-OUT PLAN



ROD TYPE EARTH ELECTRODE



NOTES

1. ALL FOUR LEGS AND STEEL WORK OF THE TOWER SHALL BE INTERCONNECTED AND CONNECTED TO EARTH ELECTRODES WITH SAND COPPER STRIPS.
2. ALL WELDINGS TO BE OF APPROVED QUALITY.
3. FOR LIGHTS AT TOP SHALL BE PLACED ABOVE MAINLY OPPOSITE DIRECTIONS.
4. PHOTOELECTRIC SWITCH SHALL BE PROVIDED AT APPROVED LOCATION.

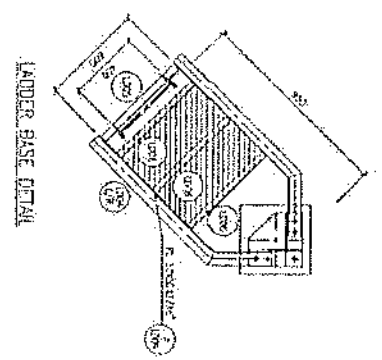
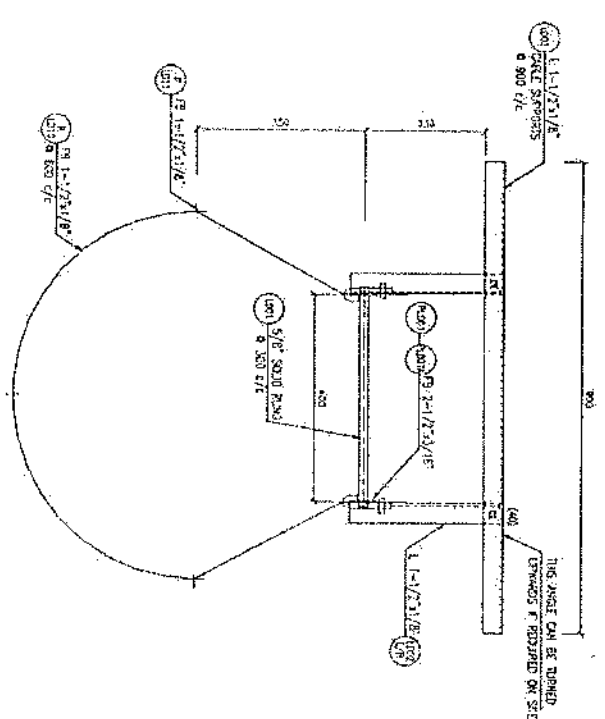
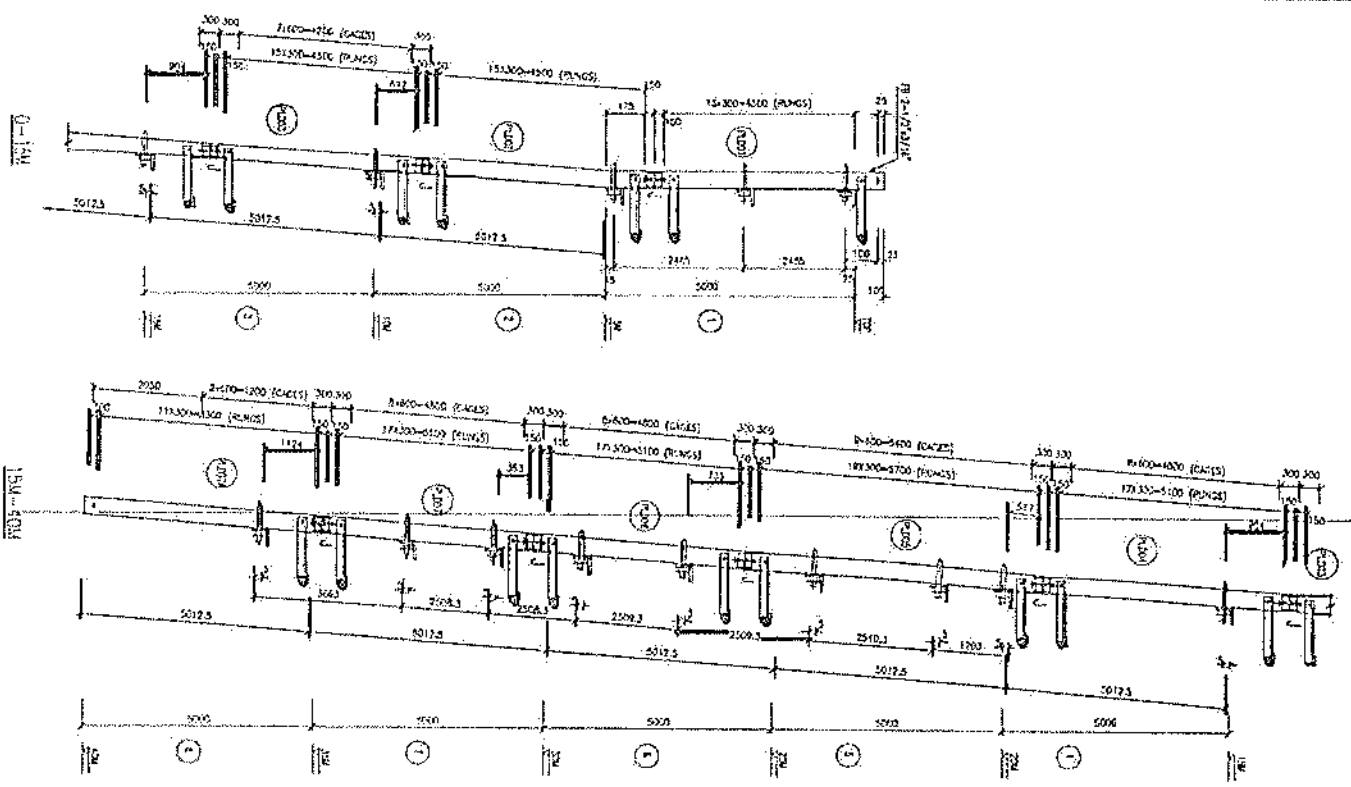
LEGEND

SYMBOL	DESCRIPTION
	TESTING TERMINAL
	OBSTRUCTION LIGHT
	WELD FOR LIGHTING PROTECTION
	EARTHING LAYOUT
	ROD TYPE EARTH ELECTRODE

ELECTRICAL AND EARTHING DETAILS

PROJECT: **40M GREEN FIELD TOWER IN AFGHANISTAN (HEAVY DUTY-20 SQM)**

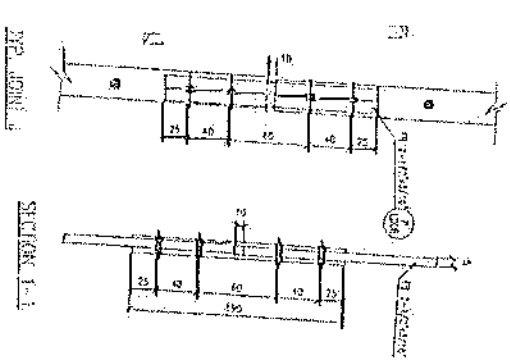
SCALE	DRAWN	DESIGNED	CHECKED	APPROVED	DATE
AS SHOWN	A. AHMED	I.Z.	A.A.		



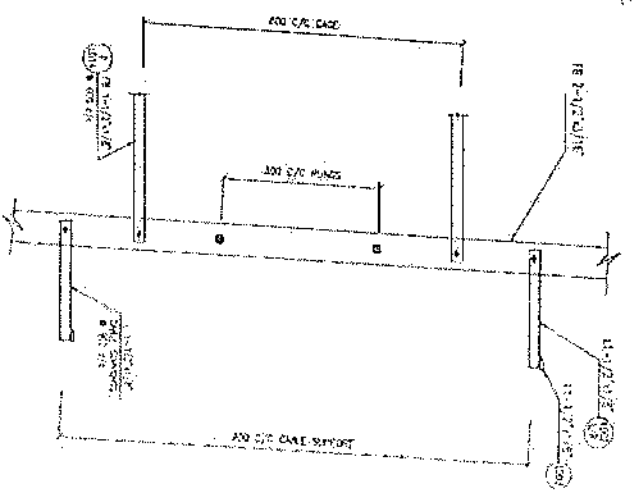
TP MESH FLOOR DETAIL



TP DETAIL PLUG DETAIL



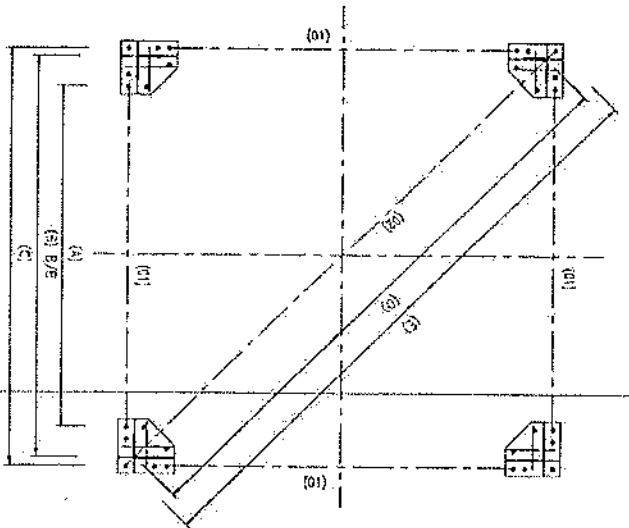
SECTION 1-1



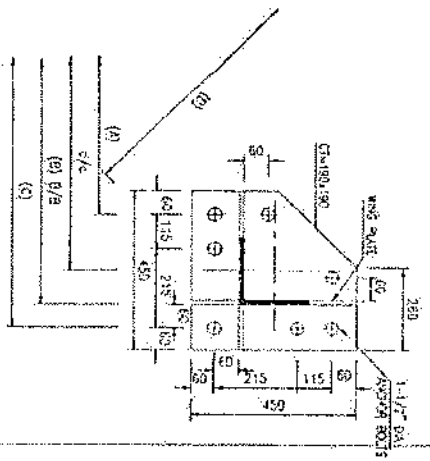
TYPICAL DETAIL

NOTES
1. FOR NOTES REFER DWG 21 & 22

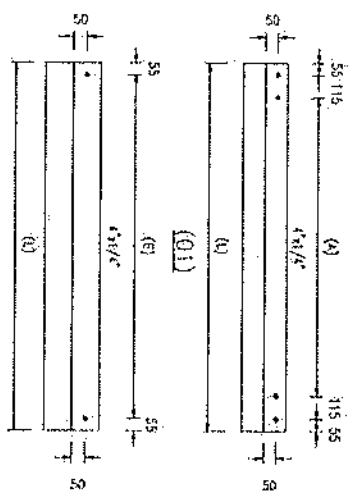
SCALE	AS SHOWN	DATE	1. 7	2008
DESIGNER	CHKD	APPR		
LADDER DETAILS				
400 GREEN FIELD TOWER A AND B ANGUSTAN (HEAVY DUTY 20 SQM)				



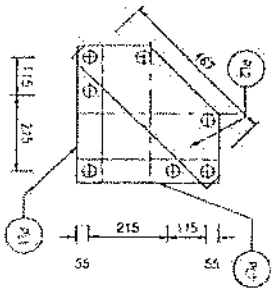
PLAN
 R/L (A) (B) (C) (D) (E) (F)
 B/P OR TOWER 4000 2000 8120 7071 7241
 C/C OF BASE PL. & BEAM 4750



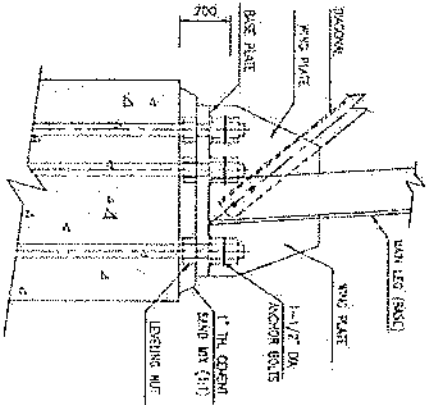
BASE PLATE PLAN
 THICKNESS 4000 = 1-1/2" IN



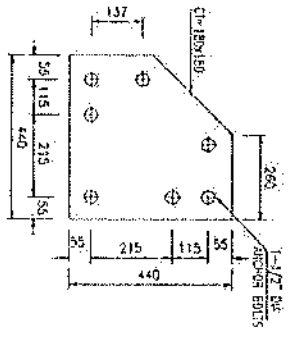
HL.	NO.	SIZE	(A)	(B)	(C)	(D)	(E)	(F)
AN	01	4"x4 1/2"	4450	4800	4			
AN	02	4"x4 1/2"	7241	7251	1			



ANCHOR PLATE PLAN

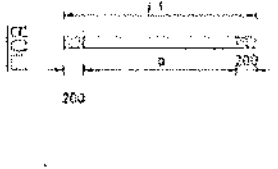


BASE PLATE ELEVATION



TEMPLATE
 (THICKNESS = 3/16" IN)

- NOTE
- FOR NOTES REFER TO SHEET 01.
 - STRUCTURAL STEEL SHALL BE ASTM A36.
 - ALL WELD ARE 1/4" MIN. (UNLESS OTHERWISE SPECIFIED).
 - ALL BOLTS SHALL BE 1-1/2" DIA. AND NUTS 4000 DIA.

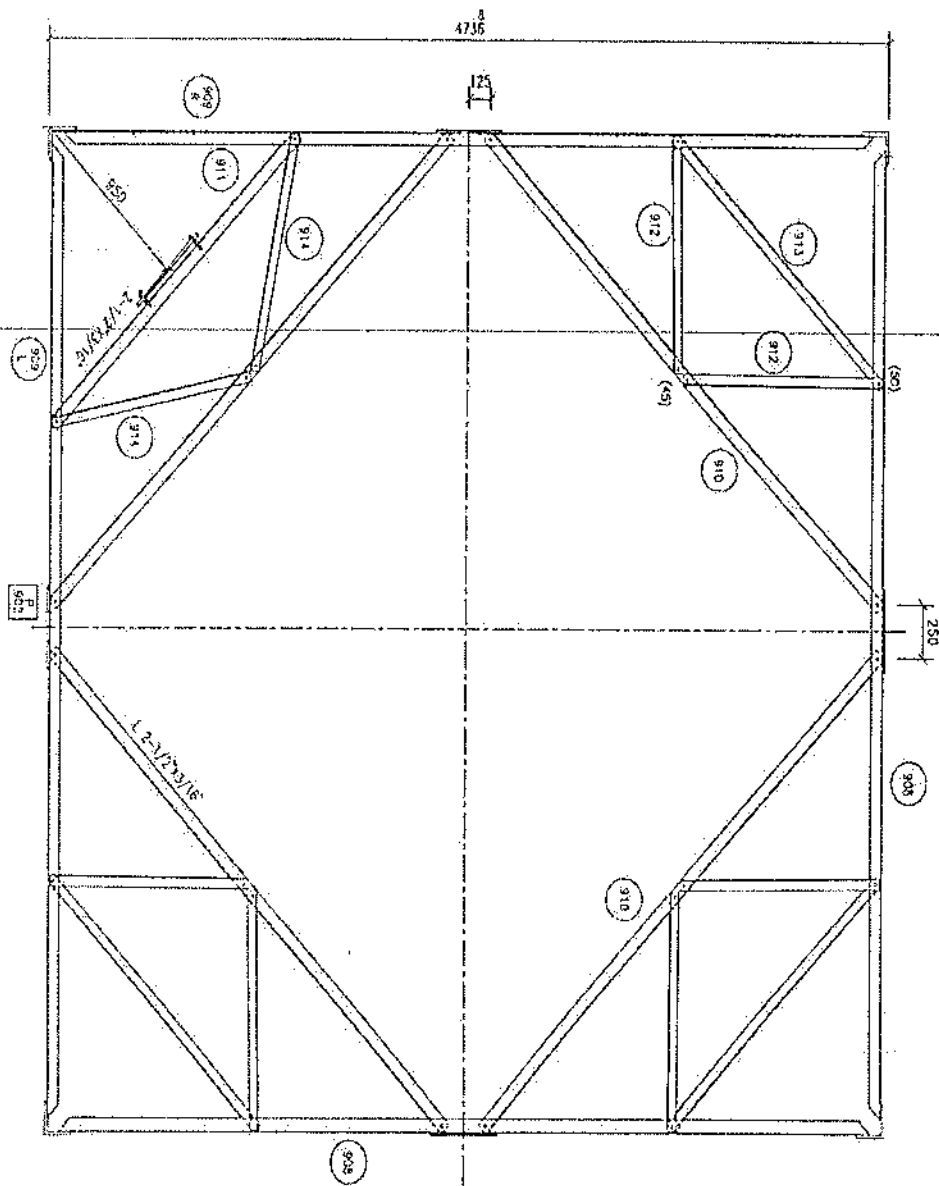


NO. 10
 1200 1600 20

NO.	DESCRIPTION	DATE
1	DESIGNED	1-1-77
2	CHECKED	1-1-77
3	APPROVED	1-1-77

PROJECT: 400 GREEN FIELD TOWER IN AFGHANISTAN
 DRAWN: (NAME)
 DATE: (DATE)

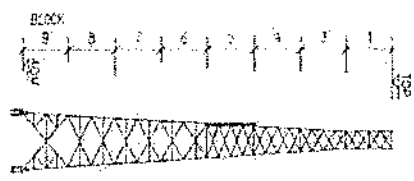
Handwritten signature/initials.



9A-9A

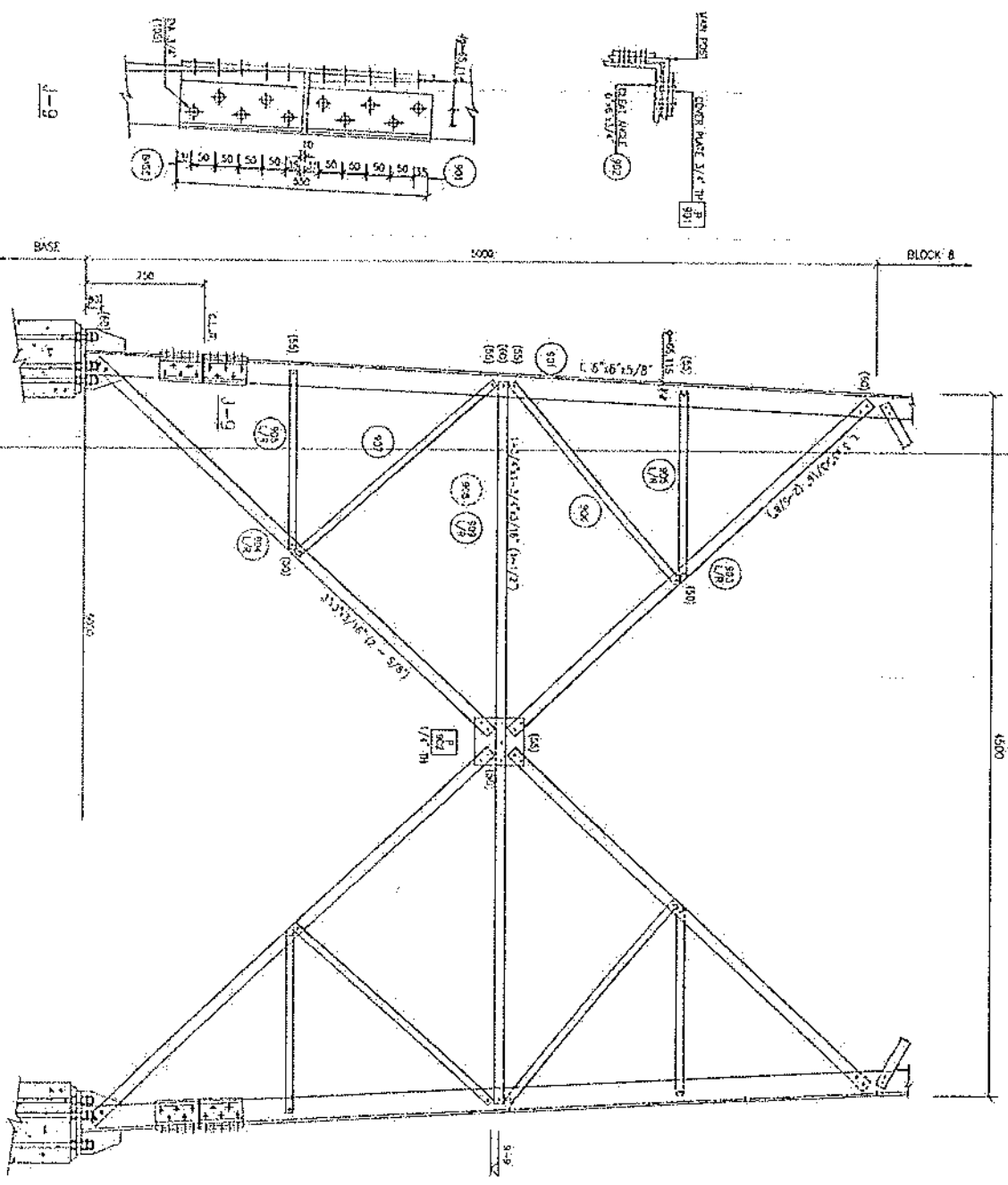
NOTES

1. FOR NOTES REFER DWG 07.
2. FOR DIMENSIONS REFER DWG 10.

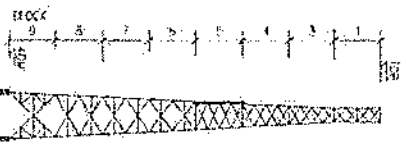
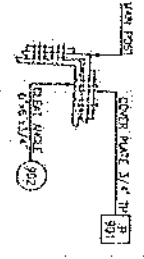
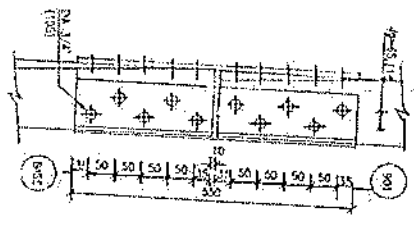


- NOTES**
1. FOR NOTES REFER DWG 01.
 2. FOR SECTION REFER DWG 11.

TOWER ELEVATION (BLOCK-9)



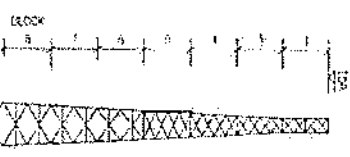
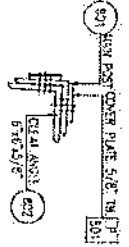
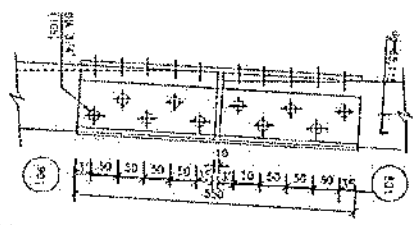
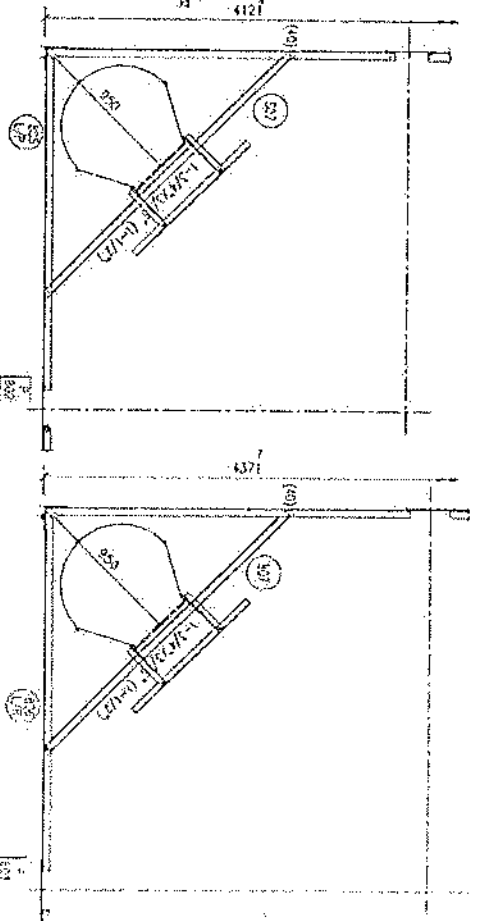
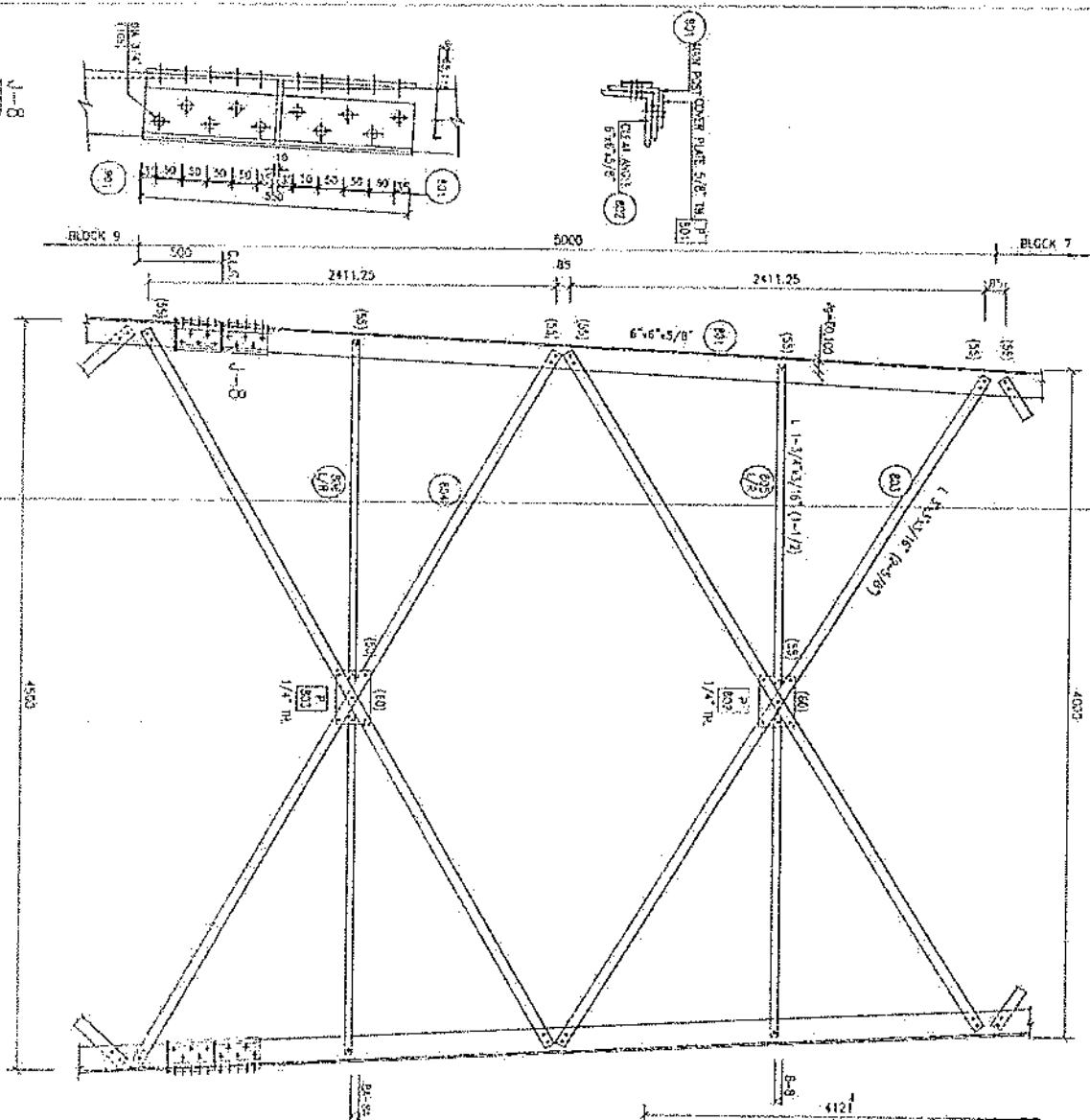
1-9



PROJECT		DRAWN		CHECKED		DATE	
400 GREEN FIELD TOWER IN ADO-ANGSTAM		AS SHOWN		17		1. 2.	
(HEAVY LIFT - 20 TONS)		BLOCK-9		1/1		1/1	
TITLE		SCALE		SHEET NO.		TOTAL SHEETS	
TOWER DETAILS (BLOCK-9) (SHEET 1 OF 2)		1:1		1		2	

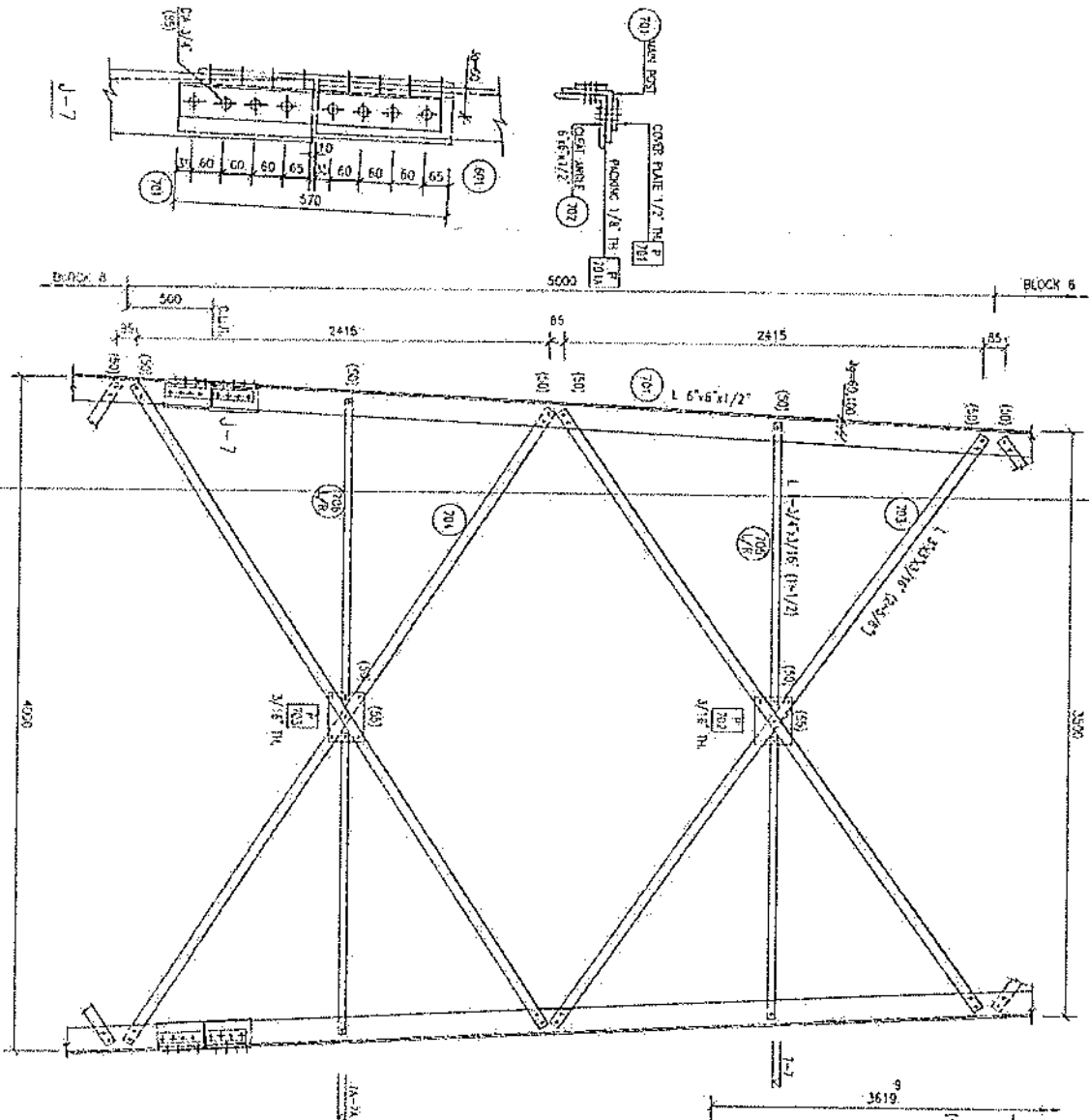
Handwritten signature or initials.

TOWER ELEVATION (BLOCK-8)

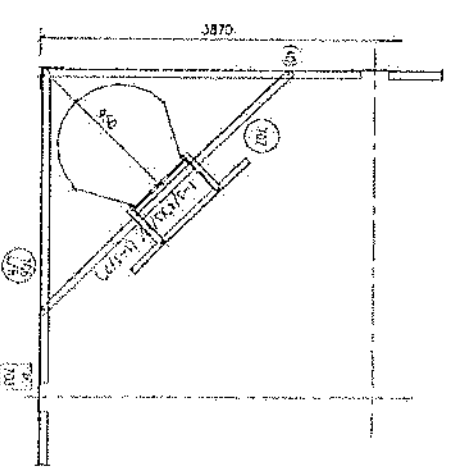
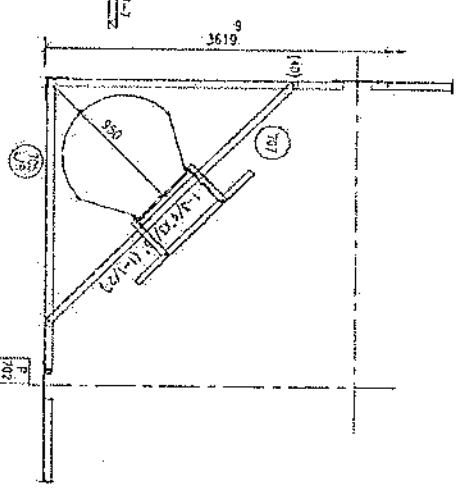
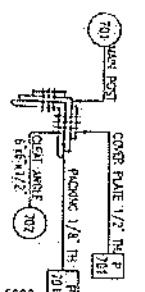
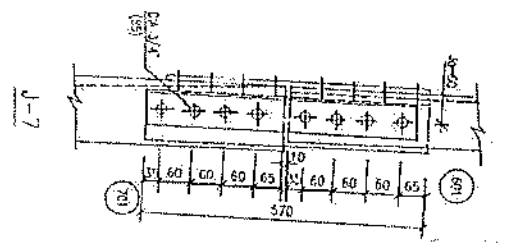


NOTES
1. FOR NOTES REFER PAGE 01

PROJECT	40M GREEN FIELD TOWER IN AFGHANISTAN			
TITLE	TOWER DETAILS (BLOCK-2)			
SCALE	DESIGN	PROPOSED	REVISED	DATE
AS SHOWN	ANALYSIS	12	1	1.8
DATE	NOV/2008	1	1	1

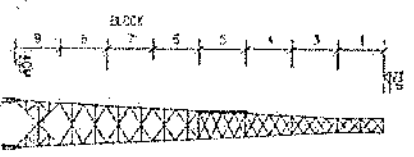


LOWER ELEVATION (BLOCK-7)



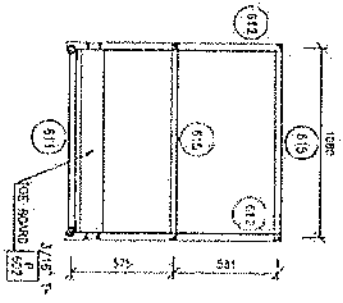
NOTES
 1. (2) NOTE REFER DWG 91

Handwritten signature/initials

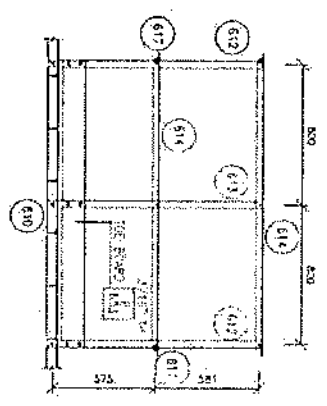


PROJECT	400V GREEN FIELD TOWER IN AFGHANISTAN (HEAVY DUTY - 20 SQM)		
TITLE	LOWER DETAILS (BLOCK-7)		
SCALE	AS SHOWN	AS SHOWN	AS SHOWN
DESIGN	REVISION	CHECKED	APPROVED
DATE	DATE	DATE	DATE
REV. NO.	DATE	BY	DESCRIPTION

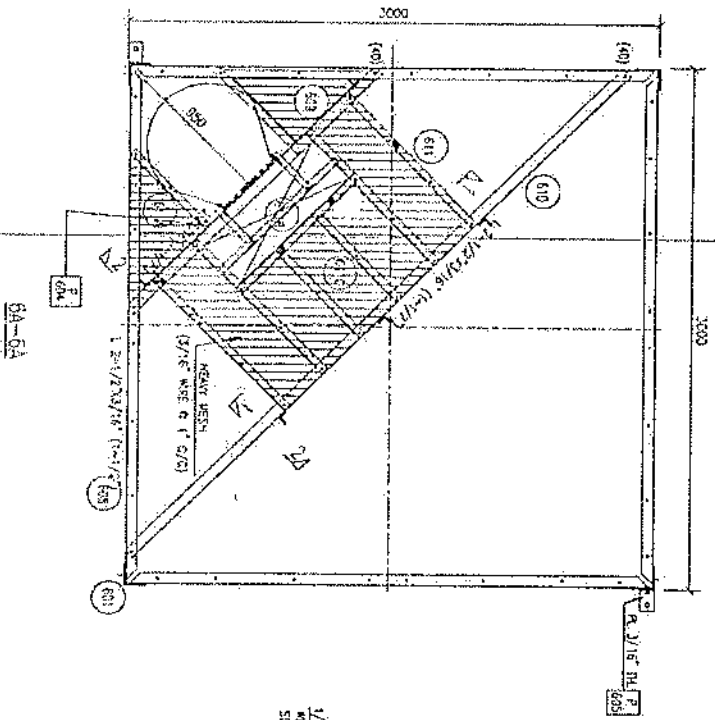
NOTES
1. FOR NOTES REFER DWG 01



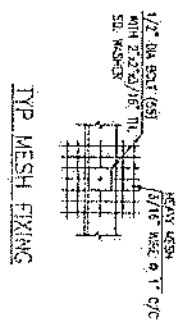
SECTION 2-2



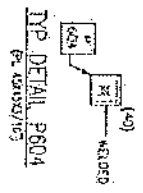
SECTION 1-1



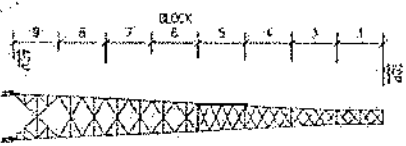
6A-6A



TYP MESH FIXING

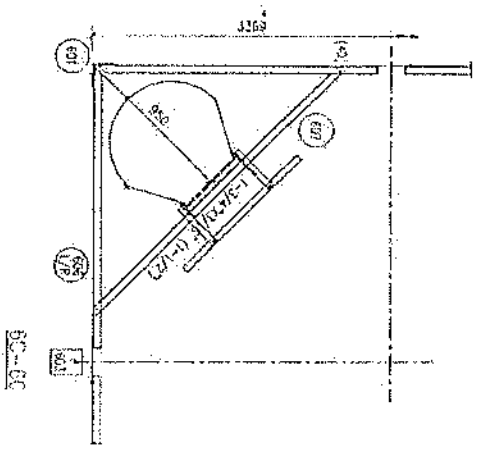
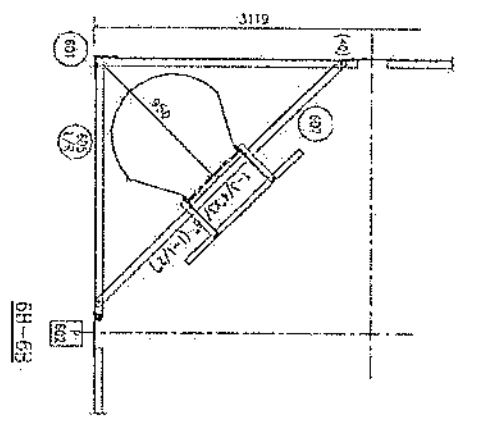
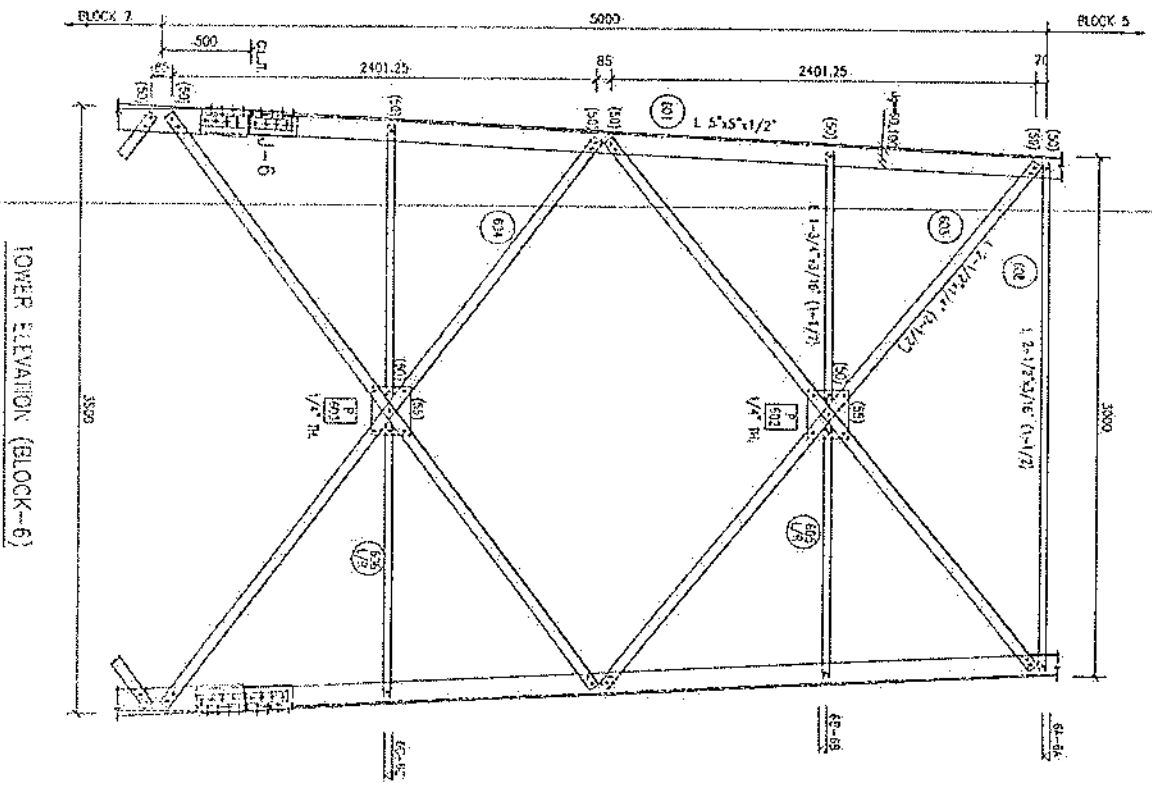
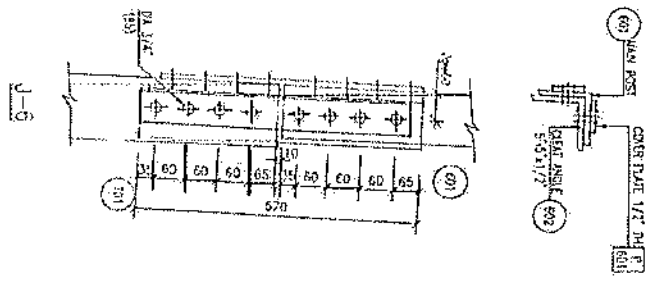


TYP DETAIL P604

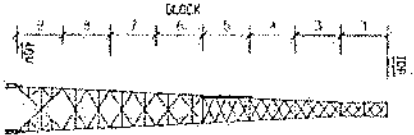


PROJECT					
40M GREEN-FIELD TOWER IN AFGHANISTAN (HEAVY DUTY-20 SOV)					
TITLE					
LOWER DETAILS (BLOCK-6) (SHEET 2 OF 2)					
SCALE	DRAWN	REVISION	CHECKED	APPROVED	DATE
AS SHOWN (AS HANGED)	1/2	1/2	1/2	1/2	1/2/2014
DEW. NO.					REVISION

Handwritten signature



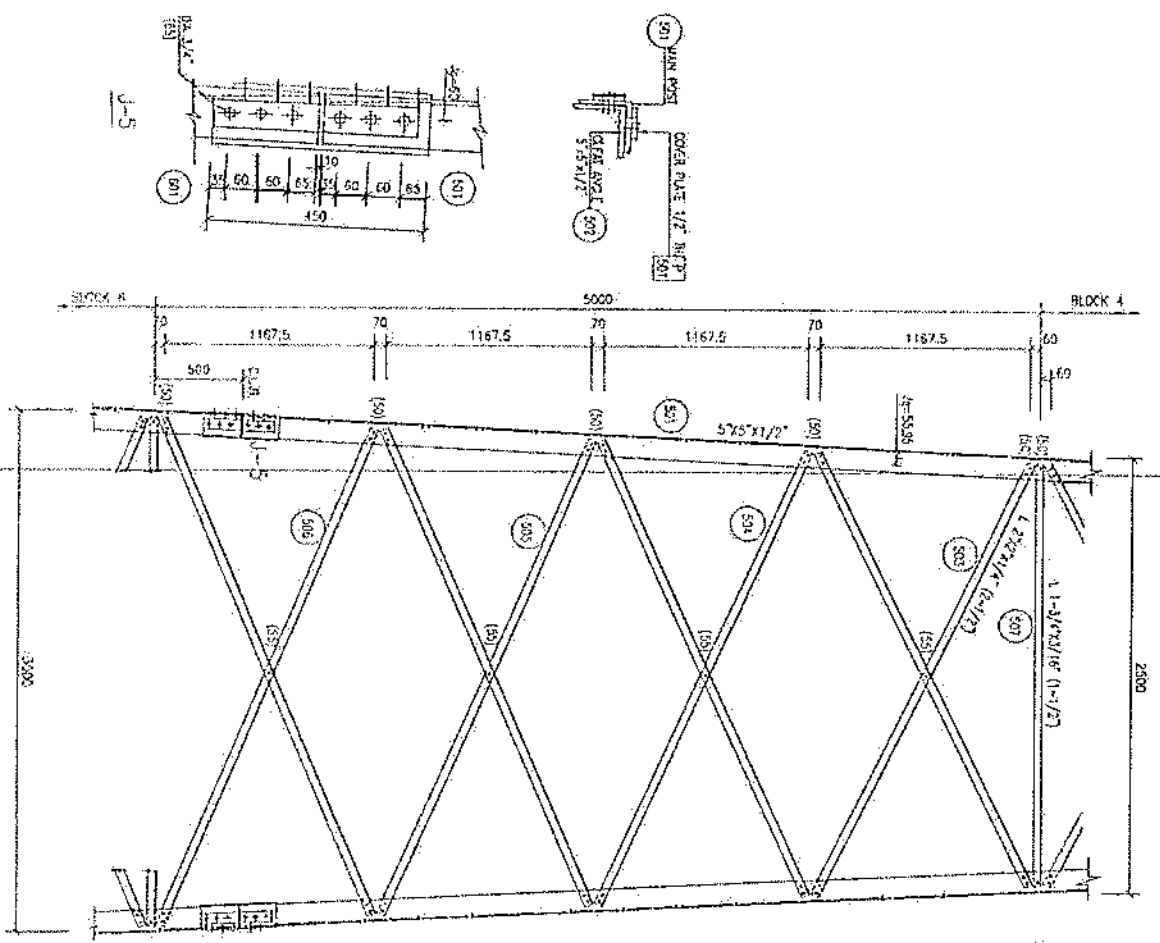
Handwritten signature



PROJECT				ADAM GREEN FIELD TOWER IN AFGHANISTAN	
TITLE				TOWER DETAILS (BLOCK-6) (SHEET 1 OF 2)	
SCALE	DRAWN	DESIGNED	CHECKED	APPROVED	DATE
AS SHOWN	BY HANDLES	1/2	AS PER	1.2.	12/2005
DWG. NO.				REGION	

NOTES
1. FOR NOTES REFER INC 01

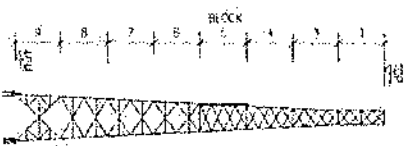
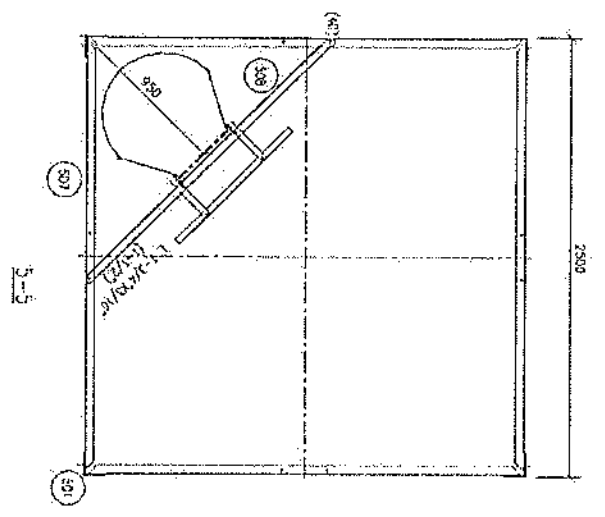
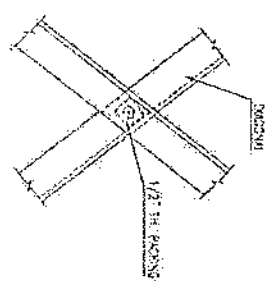
NOTES
1. FOR NOTES REFER PNC 01



LOWER ELEVATION (BLOCK-5)

Handwritten notes:
 1. 2500
 2. 5020
 3. 1167.5
 4. 70
 5. 1167.5
 6. 70
 7. 1167.5
 8. 70
 9. 1167.5
 10. 60
 11. 160
 12. 57x57x1/2"
 13. 4-SS308
 14. 1.1-3/8x3/8 (1-1/2)
 15. 2-1/2x3/8 (1-1/2)
 16. 1.1-3/8x3/8 (1-1/2)
 17. 500
 18. 500
 19. 500
 20. 500
 21. 500
 22. 500
 23. 500
 24. 500
 25. 500
 26. 500
 27. 500
 28. 500
 29. 500
 30. 500
 31. 500
 32. 500
 33. 500
 34. 500
 35. 500
 36. 500
 37. 500
 38. 500
 39. 500
 40. 500
 41. 500
 42. 500
 43. 500
 44. 500
 45. 500
 46. 500
 47. 500
 48. 500
 49. 500
 50. 500
 51. 500
 52. 500
 53. 500
 54. 500
 55. 500
 56. 500
 57. 500
 58. 500
 59. 500
 60. 500
 61. 500
 62. 500
 63. 500
 64. 500
 65. 500
 66. 500
 67. 500
 68. 500
 69. 500
 70. 500
 71. 500
 72. 500
 73. 500
 74. 500
 75. 500
 76. 500
 77. 500
 78. 500
 79. 500
 80. 500
 81. 500
 82. 500
 83. 500
 84. 500
 85. 500
 86. 500
 87. 500
 88. 500
 89. 500
 90. 500
 91. 500
 92. 500
 93. 500
 94. 500
 95. 500
 96. 500
 97. 500
 98. 500
 99. 500
 100. 500

TYP. PACKING DETAIL



PROJECT	ADV GREEN FIELD TOWER IN ARCHANSTON				
	(HEAVY DUTY - 2C SQV)				
DATE	10/10/2008				
SCALE	AS SHOWN	DATE	10/10/2008		
DRW. NO.	1001	REV.	01		

پروژه: سایت های GSM
موضوع: بیل مقادیر

تاریخ:
مترتب: دیپارتمنت: RF@BSS

NO.	Description	Unit	Item	Length (m)	Width (m)	Height (m)	Total Qty:	Total Budget / item	
								Unit Cost (AFS)	Total Amount (AFS)
1	هموارکاری و آماده سازی ساحه برای کار ساختمانی: توزیع و پک کاری ساحه از وجود مواد اضافی و غیر قابل استفاده مانند خاک و خشتاک و غیره؛ خاک های کهنه شده و غیره ضمیمات ساختمانی باید به محل از قبل تعیین شده انتقال داده شود. قبل از آغاز کار ساختمانی ساحه باید کاملاً هموار باشد برای این منظور در صورت ضرورت کندنکاری و پیکر کاری باید صورت گیرد توضیحات:	Job	1						
2	کندنکاری تپهباقی اتاق چتراتور و تشناب: توضیحات: ترک کندنکاری تپهباقی مار اعلایت زاویه 90 درجه الزامی بوده و برای جلوگیری از ریزش خاک و خشتاک در داخل تپهباقی ها خاک های کندنکاری شده باید به فاصله دورتر جابجا شود.	m3	1	19.3	0.7	0.8	10.808		
3	کندنکاری تپهباقی چتراتور و تانکی تیل: نار کندنکاری تپهباقی مار اعلایت زاویه 90 درجه الزامی بوده و برای جلوگیری از ریزش خاک و خشتاک در داخل تپهباقی ها خاک های کندنکاری شده باید به فاصله دورتر جابجا شود. توضیحات:	m3	1	5.2	2.5	0.1	1.3		
4	کندنکاری تپهباقی BTS: توضیحات: نار کندنکاری تپهباقی مار اعلایت زاویه 90 درجه الزامی بوده و برای جلوگیری از ریزش خاک و خشتاک در داخل تپهباقی ها خاک های کندنکاری شده باید به فاصله دورتر جابجا شود.	m3	1	3.2	1.7	0.1	0.544		
6	تیک کاری تپهباقی اتاق محافظ، اتاق چتراتور و تشناب توسط ماشین: توضیحات: تیک کاری ساحه کندنکاری شده باید نظر به نوع و چگونگی خاک و مطابقت به هدایت انجیر ساحه صورت گیرد. استحکام ساحه تیک کاری شده باید 95-98 فیصد در نظر گرفته شود.	m2	1	19.3	0.70		5.49		
7	تیک کاری تپهباقی چتراتور و تانکی تیل: توضیحات: تیک کاری ساحه کندنکاری شده باید نظر به نوع و چگونگی خاک و مطابقت به هدایت انجیر ساحه صورت گیرد. استحکام ساحه تیک کاری شده باید 95-98 فیصد در نظر گرفته شود.	m2	1	5.2	2.70		14.04		
8	تیک کاری تپهباقی BTS: توضیحات: تیک کاری ساحه کندنکاری شده باید نظر به نوع و چگونگی خاک و مطابقت به هدایت انجیر ساحه صورت گیرد. استحکام ساحه تیک کاری شده باید 95-98 فیصد در نظر گرفته شود.	m2	1	3.2	1.70		5.44		
9	فروش کردن چتراتور و تشناب اتاق محافظ و تشناب: توضیحات: هموارکاری چتراتور در ساحه مطابقت به نقشه و هدایت انجیر ساحه باید صورت گیرد. مورد استفاده: چتراتور با کیفیت عالی، حداکثر سایز آن 15 سانتی و حد اقل سایز 8 سانتی متر باشد و در ضخامت 15 سانتی متر فروش گردد.	m3	1	21.95	1.00	0.15	3.29		

10	توضیحات: ماده مورد استفاده جهت پاکبندی عایق، حداکثر میزان 15 سانتی و حد اقل میزان 8 سانتی مگر باشد و در ضخامت 10 سانتی	1	m3	3.20	1.70	0.54			فروش کردن چغل در تهیه BTS: جهت کار کردن چغل بر سطح مطلق به نقشه و هدایت انجنیر ساده باید صورت گیرد. ماده مورد استفاده جهت پاکبندی عایق، حداکثر میزان 15 سانتی و حد اقل میزان 8 سانتی مگر باشد و در ضخامت 10 سانتی
11	توضیحات: توضیحات: کانتیریت ترکیب 1:2:4 به این منظور استعمال میگردد و مرطوب نگیندن (curing) سطح آن به مدت زمان حد اکثر 28 روز و حداقل 14 روز الزامی میباشد. قالب بندی پاک، سمب تاز و پاکبندی عایق، چغل وریگ پاک و سمب شده باید استفاده گردد. نظارت جدی از این روند توسط انجنیر ساده صورت گیرد.	1	m3	18.30	0.60	1.10			کانتیریت ریزی بدون سمب (PCC) برای کف تهیه های اتاق محافظ و تمسکات: توضیحات: کانتیریت ترکیب 1:2:4 به این منظور استعمال میگردد و مرطوب نگیندن (curing) سطح آن به مدت زمان حد اکثر 28 روز و حداقل 14 روز الزامی میباشد. قالب بندی پاک، سمب تاز و پاکبندی عایق، چغل وریگ پاک و سمب شده باید استفاده گردد. نظارت جدی از این روند توسط انجنیر ساده صورت گیرد.
12	توضیحات: توضیحات: کانتیریت ترکیب 1:2:4 به این منظور استعمال میگردد و مرطوب نگیندن (curing) سطح آن به مدت زمان حد اکثر 28 روز و حداقل 14 روز الزامی میباشد. قالب بندی پاک، سمب تاز و پاکبندی عایق، چغل وریگ پاک و سمب شده باید استفاده گردد. نظارت جدی از این روند توسط انجنیر ساده صورت گیرد.	1	m3	23.75	1.00	2.38			کانتیریت ریزی بدون سمب (PCC) برای فرس های داخلی اتاق محافظ، اتاق چتراتور و تمسکات: توضیحات: کانتیریت ترکیب 1:2:4 به این منظور استعمال میگردد و مرطوب نگیندن (curing) سطح آن به مدت زمان حد اکثر 28 روز و حداقل 14 روز الزامی میباشد. قالب بندی پاک، سمب تاز و پاکبندی عایق، چغل وریگ پاک و سمب شده باید استفاده گردد. نظارت جدی از این روند توسط انجنیر ساده صورت گیرد.
13	توضیحات: توضیحات: کانتیریت ترکیب 1:2:4 به این منظور استعمال میگردد و مرطوب نگیندن (curing) سطح آن به مدت زمان حد اکثر 28 روز و حداقل 14 روز الزامی میباشد. قالب بندی پاک، سمب تاز و پاکبندی عایق، چغل وریگ پاک و سمب شده باید استفاده گردد. نظارت جدی از این روند توسط انجنیر ساده صورت گیرد.	5	m3	1.10	1.00	1.10			کانتیریت ریزی بدون سمب (PCC) برای زینه های اتاق محافظ، تمسکات و تهیه های cabi tray: توضیحات: کانتیریت ترکیب 1:2:4 به این منظور استعمال میگردد و مرطوب نگیندن (curing) سطح آن به مدت زمان حد اکثر 28 روز و حداقل 14 روز الزامی میباشد. قالب بندی پاک، سمب تاز و پاکبندی عایق، چغل وریگ پاک و سمب شده باید استفاده گردد. نظارت جدی از این روند توسط انجنیر ساده صورت گیرد.
14	توضیحات: توضیحات: کانتیریت ترکیب 1:2:4 به این منظور استعمال میگردد و مرطوب نگیندن (curing) سطح آن به مدت زمان حد اکثر 28 روز و حداقل 14 روز الزامی میباشد. قالب بندی پاک، سمب تاز و پاکبندی عایق، چغل وریگ پاک و سمب شده باید استفاده گردد. نظارت جدی از این روند توسط انجنیر ساده صورت گیرد.	1	m3	19.30	0.50	39.57			سنگ کاری برای اتاق محافظ، اتاق چتراتور و تمسکات: توضیحات: سنگ کاری باید با مساله ترکیب 1:4 صورت گیرد و مرطوب نگیندن آن به مدت زمان حد اکثر 28 روز و حداقل 14 روز الزامی میباشد. سنگ منگنی مطی یا ایجاد تقریبی 30 در 30 سانتی متر در آن استفاده شود.
15	توضیحات: توضیحات: کانتیریت ترکیب 1:2:4 به این منظور استعمال میگردد و مرطوب نگیندن (curing) سطح آن به مدت زمان حد اکثر 28 روز و حداقل 14 روز الزامی میباشد. قالب بندی پاک، سمب تاز و پاکبندی عایق، چغل وریگ پاک و سمب شده باید استفاده گردد. نظارت جدی از این روند توسط انجنیر ساده صورت گیرد.	2	m2	19.30	0.50	19.30			حکاف سنگ کاری اتاق محافظ و تمسکات: کاری باید با مساله ترکیب 1:3 صورت گیرد و مرطوب نگیندن آن به مدت زمان حد اکثر 28 روز و حداقل 14 روز الزامی میباشد.
16	توضیحات: توضیحات: کانتیریت ترکیب 1:2:4 به این منظور استعمال میگردد و مرطوب نگیندن (curing) سطح آن به مدت زمان حد اکثر 28 روز و حداقل 14 روز الزامی میباشد. قالب بندی پاک، سمب تاز و پاکبندی عایق، چغل وریگ پاک و سمب شده باید استفاده گردد. نظارت جدی از این روند توسط انجنیر ساده صورت گیرد.	1	m3	23.75	1.00	5.94			پرکاری اتاق محافظ، اتاق چتراتور و تمسکات: توضیحات: چغل، ریگ، خاک، آب مخلوط گردد و سطح به سطح تریک کاری شود که ضخامت در سطح آن بیشتر از 30 سانتی متر نباشد. همچنان ضخامت چغل نباید از 15 سانتی متر بیشتر باشد.
17	توضیحات: توضیحات: کانتیریت ترکیب 1:2:4 به این منظور استعمال میگردد و مرطوب نگیندن (curing) سطح آن به مدت زمان حد اکثر 28 روز و حداقل 14 روز الزامی میباشد. قالب بندی پاک، سمب تاز و پاکبندی عایق، چغل وریگ پاک و سمب شده باید استفاده گردد. نظارت جدی از این روند توسط انجنیر ساده صورت گیرد.	1	m	57.20		57.20			قیس برای دیوار محافظی و سیم خاردار بالا دیوار احاطوی: توضیحات: قطر دایره سیم خاردار باید در طول مسیر ثابت باشد و اندازه آن مطابق نقشه و هدایت انجنیر ساده در نظر گرفته شود. نصب سیم خاردار با تمام اجزای آن مانند پایه های کلونایز شده Y شکل و غیره صورت گیرد. بینی باید چتراتی باشد خانه های باید پیش درش ساخته باشد.
18	توضیحات: توضیحات: کانتیریت ترکیب 1:2:4 به این منظور استعمال میگردد و مرطوب نگیندن (curing) سطح آن به مدت زمان حد اکثر 28 روز و حداقل 14 روز الزامی میباشد. قالب بندی پاک، سمب تاز و پاکبندی عایق، چغل وریگ پاک و سمب شده باید استفاده گردد. نظارت جدی از این روند توسط انجنیر ساده صورت گیرد.	1	m3	47.97	1.00	5.76			کانتیریت سمب بار (RCC) برای پوشش اتاق محافظ، اتاق چتراتور و تمسکات: توضیحات: برای اعمار با اتاق گار و تمسکات باید از کانتیریت سمب دار مارک $f_c=3000\text{psi}$ (211 kg/cm ²) استفاده شود. چوب پاک و تر برای قالب بندی و سمب تاز و پاکبندی همراه با ریگ و چغل تمیز و تمسک شده بر کانتیریت ریزی ضروری است. همچنین آن مطابق به نقشه صورت گیرد. حد اقل زمان برای آبیاری 14 روز و حداکثر 28 روز میباشد.

19	کنکرت سیخ بار (RCC) برای سلب چتراتور و تانگی تیل: توضیحات: برای اعصاب سلب چتراتور باید از کنکرت سیخ بار مارک $f_c=3000\text{psi}$ (211) استفاده شود. چوب پاک و تو برای قالب بندی و سمنت تازه و باکسیت همراه با ریگ و چغندر و شسته شده برای کنکرت ریزی ضروری است. همچنین آن مطابق به نقشه صورت گیرد. حد اقل زمان برای تیبازی 14 روز و حداکثر 28 روز میباشد.	1	m3	5.00	2.50	0.20	2.50		
20	کنکرت سیخ بار (RCC) برای سلب BTS: توضیحات: $f_c=3000\text{psi}$ (211) kg/cm^2 برای اعمار سلب BTS باید از کنکرت سیخ بار مارک استفاده شود. چوب پاک و تو برای قالب بندی و سمنت تازه و باکسیت همراه با ریگ و چغندر و شسته شده برای کنکرت ریزی ضروری است. همچنین آن مطابق به نقشه صورت گیرد. حد اقل زمان برای تیبازی 14 روز و حداکثر 28 روز میباشد.	1	m3	3.00	1.50	0.20	0.90		
21	ساخت و نصب سازه بان برای پوشش BTS: توضیحات: نرم فلزی با تمام بست ها و چوب های و سایر مواد مورد ضرورت با پوشش آهن چار گنج 24 و استعمال ضد رنگ شامل آهن مورد بوده و ایجاد و مشخصات آن نظر به نقشه و چگونگی ایجادات ساختمانی صورت گیرد. چغندر، لوله آب، حلقه کاری، استعمال لمد در جاهای مورد ضرورت، سیخ و غیره با اجرای کار کامل.	1	lum						
22	ابروگام برای بان اتاق محافظه اتاق چتراتور و نشانی: توضیحات: ابروگام با کیفیت عالی باید بالای بان استعمال شود.	1	m2	47.97	1.00		47.97		
24	پلاستر سطح داخلی و بیرونی نیوار های اتاق محافظه و نشانی: توضیحات: ضخامت پلاستر باید 15 ملی متر در نظر گرفته شود و آن ترکیب 1:4 سمنت، ریگ و مساله استفاده شود و سطح نهایی آن باید صاف باشد و برای رنگ مسافت باشد. مرطوب نگه داشتن و آبیاری آن باید حداقل 14 روز و حد اکثر 28 روز صورت گیرد. از ریگ پاک و شسته شده و سمنت تازه و آب پاک در ترکیب مساله آن استفاده شود.	1	m2	53.72	1.00	1.00	53.72		
25	پلاستر چت اتاق محافظه و نشانی: توضیحات: پلاستر باید 15 ملی متر در نظر گرفته شود و آن ترکیب 1:4 سمنت، ریگ و مساله استفاده شود و سطح نهایی آن باید صاف باشد و برای رنگ مسافت باشد. مرطوب نگه داشتن و آبیاری آن باید حداقل 14 روز و حد اکثر 28 روز صورت گیرد. از ریگ پاک و شسته شده و سمنت تازه و آب پاک در ترکیب مساله آن استفاده شود.	1	m2	11.25	1.00		11.25		
26	تجهیه و نصب کلکین های چوبی برای اتاق محافظه اتاق چتراتور و نشانی: توضیحات: نصب کلکین چوبی یک جداره (یک شیشه ای) رنگ شده که اندازه آن در نقشه ها موجود است باید انجام شود. از چوب خشک روسی باید به این منظور کار گرفته شود و رنگ روغنی سفید برای جلوگیری از فرسایش زود رسی آن صورت گیرد و همچنان فلک مسکوره چتراس و سایر مواد مورد ضرورت آن در نظر گرفته شود.	1	m2	9.20	1.00		9.20		
27	تجهیه و نصب تروازه های چوبی برای اتاق محافظه و نشانی: توضیحات: تروازه چوبی با فرم افقی که ضد رنگ، رنگ، دستگیره و قفل و غیره ابزار مربوطه آن نیز شامل میباشد و ایجاد و سایر خصوصیات آن باید از روی نقشه و سازه کاری تعیین گردد. مواد مورد استفاده در ساخت و تهیه آن باید از چوب روسی خشک و قابل میسر من تر افغانستان استفاده به عمل آید. ضخامت و سایز آن باید با نقشه مطابقت داشته باشد. رنگ ابتدایی و اختیری، دستگیره، قفل و غیره وسایل مربوطه آن باید در آن کیفیت بر عریب باشد.	1	m2	4.05	1.00		4.05		

28	ساخت و نصب پرواز فلزی برای اتاق جنر اتور و ورودی اصلی سایت: توضیحات: دراز و بزرگ فلزی که شامل دست گیر، فنل، چیراس و غیره ابزار مورد نیاز است و همجناس استعمال فلز رنگ و رنگ نیایی و کتر تمام میگردند. ایجاد و محل نصب آن باید مطابق به نقش صورت گیرد. موانع مورد استفاده: باید این روشی موجود در افغانستان در ساخت آن استفاده گردد. ضخامت آن باید 2 میلی متر در نظر گرفته شود و رنگ خاکستری همراهِ صدا رنگ و سایر وسایل مانند فنل، دستگیر غیره در آن در نظر گرفته شود.	1	m2	4.50	2.50	11.25		
29	چقل (Crush aggregate) برای حویلی سایت: کلاری چقل در ساحه مطابق به نقشه و هدایت انجینران ساحه چقل با کیفیت عالی و پاک، دارای رنگ سفید؛ حداکثر سایز آن 3 سانتی و حداکثر طول 1.5 سانتی متر باشد.	1	m3	157.00	0.08	12.56		
30	تهیه و نصب کمود برای نشانی: کمود با تمام بنت ها، پایی ها و تمام وسایل مورد ضرورت آن کار تمام، کمود ایرانی و برای نشانی استفاده توضیحات: نصب	1	pcs			1.00		
31	اعمار چاه فاضلاب برای نشانی: برای فاضلاب نشانی که شامل کنکری چاه، تهیه و جابجایی چک کانکری سیخ در داخل چاه، پایی درانی از چاه الی نشانی، سرویس کانکری سیخ باز، رنگ اندازی در داخل و اطراف چک و سایر موارد مورد ضرورت بخر به نقشه و هدایت انجینر ساحه.	1	pcs			1.00		
32	تهیه و نصب لین برقی برای موبیل ها و گروپ های اتاق حفاظت و نشانی: استفاده: وایر مسی عالی کاری شده تعداد هسته: مفرد (یک تار) سایز مقطع: 2.5 میلی متر مربع رنگ: آبی + سرخ و نوسازی مسیاد	22	m			22.00		
33	تهیه و نصب لین برقی برای مسافت های اتاق حفاظت: استفاده: وایر مسی عالی کاری شده تعداد هسته: مفرد (یک تار) سایز مقطع: 2.5 میلی متر مربع رنگ: آبی + سرخ و نوسازی مسیاد	40	m			40.00		
34	اعمار فوندیشن سولر سیستم مطابق نقشه		m3			2.25		
35	تهیه و نصب سولر: مواد مورد استفاده: سولر یک دکمه سی 20 امپیره که تمام ابزار آلات و بسته بندی های آن شامل باشد.	3	pcs			3.00		
36	تهیه و نصب سولر: مواد مورد استفاده: سولر یک دکمه سی 20 امپیره که تمام ابزار آلات و بسته بندی های آن شامل باشد.	3	pcs			3.00		
37	تهیه و نصب چراغ (لایت) برای اتاق نگهبان و حویلی: استفاده: چراغ های سطحی و دیواری کپی با هر تئوپ معه تمام پرزه جات و صل کننده های مربوطه	5	pcs			5.00		
38	تهیه و نصب فیوز پاکس: استفاده: سه عدد برکت بریکر (PCS 63A/AC and 1 PCS 16A/AC) معه تمام پرزه جات و وصل کننده های مربوطه. فیوز پاکس باید داخل شاتر و با اتاق جنر اتور نصب گردد.	1	pcs			1.00		
Grand Total								

پروژه: سرویس های GSM
 موضوع: پیش نهاده
 تاریخ:
 مرتب: دینار ایلدیز : RF@ESS

NO.	Description	Unit	Item	Length (m)	Width (m)	Height (m)	Total Qty.	Total Budget / Item	
								Total Amount (AFS)	Unit Cost (AFS)
1	<p>همراه کاری و آماده سازی سازه برای کار ساختمانی:</p> <p>توضیحات: همزیستی و پایداری سازه از وجود مواد آسفالتی و غیر قابل استفاده مانند خاک و خاشاک و غیره خاک های گدازه شده و غیره ضریب ضریب سازه ها به محل ارفاق تعیین شده انتقال داده شود. قبل از آغاز کار ساختمانی سازه باید گستره هموار باشد برای این منظور در صورت ضرورت بتنریزی و پوزکاری باید صورت گیرد</p>	Job	1						
2	<p>کنندگاری تپتاب اتاق محافظ اتاق چتراتور و نشانی:</p> <p>توضیحات: در کندگاری تپتاب در ارتفاع زاویه 90 درجه الزامی بوده و برای جلوگیری از ریزش خاک و خاشاک در داخل تپتاب در خاک های کندگاری شده باید به فاصله دورتر جایجا شود.</p>	m3	1	19.3	0.7	0.8	10.808		
3	<p>کنندگاری تپتاب چتراتور و تانکی تیل :</p> <p>توضیحات: در کندگاری تپتاب در ارتفاع زاویه 90 درجه الزامی بوده و برای جلوگیری از ریزش خاک و خاشاک در داخل تپتاب در خاک های کندگاری شده باید به فاصله دورتر جایجا شود.</p>	m3	1	5.2	2.5	0.1	1.3		
4	<p>کنندگاری تپتاب BTS :</p> <p>توضیحات: در کندگاری تپتاب در ارتفاع زاویه 90 درجه الزامی بوده و برای جلوگیری از ریزش خاک و خاشاک در داخل تپتاب در خاک های کندگاری شده باید به فاصله دورتر جایجا شود.</p>	m3	1	3.2	1.7	0.1	0.544		
5	<p>تپک کاری تپتاب اتاق چتراتور و نشانی و تپتاب:</p> <p>توضیحات: تپک کاری سازه کندگاری شده باید نظیر به نوع و چگونگی خاک و مطابق به هدایت انجینر سازه صورت گیرد. استحکام سازه تپک کاری شده باید 95-98 فیصد در نظر گرفته شود.</p>	m2	1	19.3	0.70		5.49		
7	<p>تپک کاری تپتاب چتراتور و تانکی تیل :</p> <p>توضیحات: تپک کاری سازه کندگاری شده باید نظیر به نوع و چگونگی خاک و مطابق به هدایت انجینر سازه صورت گیرد. استحکام سازه تپک کاری شده باید 95-98 فیصد در نظر گرفته شود.</p>	m2	1	5.2	2.70		14.04		
8	<p>تپک کاری تپتاب BTS :</p> <p>توضیحات: تپک کاری سازه کندگاری شده باید نظیر به نوع و چگونگی خاک و مطابق به هدایت انجینر سازه صورت گیرد. استحکام سازه تپک کاری شده باید 95-98 فیصد در نظر گرفته شود.</p>	m2	1	3.2	1.70		5.44		
9	<p>فرش کردن چتراتور در فضای اتاق محافظ و نشانی:</p> <p>توضیحات: هموز کار کاری در سازه مطابق به نقشه و هدایت انجینر سازه باید صورت گیرد. مورد استفاده: چتراتور با کیفیت عالی، حداکثر میزان 15 سانتی و حداکثر 8 سانتی متر باشد و در ضخامت 15 سانتی متر باشد.</p>	m3	1	21.95	1.00	0.15	3.29		

2018
 2018
 2018

10	توضیحات: موانع مورد توضیحات: BTS برش کردن چسب تیتاب چسب زکامی چسب بر سطح مطابق به نقشه و هدایت انجینر ساخته باید صورت گیرد. ساخته عمل پاکتین عتی، حداکثر میزان 15 سانتی و حداکثر عمق 8 سانتی میسر باشد و در ضخامت 10 سانتی	1	m3	3.20	1.70	0	0.54		
11	توضیحات: توضیحات: کفکاری ریزی بدون سبج (PCC) برای کف تیتاب حاوی اتاق محافظه و تشناب: توضیحات: کفکاری ترکب 1:2:4 به این منظور استعمال میگردد و مرطوب نگیداشتن (curing) سطح آن به انتخاب زمان حد اکثر 28 روز و حداقل 14 روز الزامی میباشد. قالب بندی پاک، سمپت تازه و پاکتین عتی، حش ورینگ پاک و سمپت شده باید استفاده گردد. نظارت جدی از این روند توسط انجینر ساخته صورت گیرد.	1	m3	18.30	0.60	0.10	1.10		
12	توضیحات: توضیحات: کفکاری ریزی بدون سبج (PCC) برای فرش های داخلی اتاق محافظه اتاق خیراتور و تشناب: توضیحات: کفکاری ترکب 1:2:4 به این منظور استعمال میگردد و مرطوب نگیداشتن (curing) سطح آن به حد اکثر 28 روز و حداقل 14 روز الزامی میباشد. قالب بندی پاک، سمپت تازه و پاکتین عتی، حش ورینگ پاک و سمپت شده باید استفاده گردد. نظارت جدی از این روند توسط انجینر ساخته صورت گیرد.	1	m3	23.75	1.00	0.10	2.38		
13	توضیحات: توضیحات: کفکاری ترکب 1:2:4 به این منظور استعمال میگردد و مرطوب نگیداشتن (curing) سطح آن به حد اکثر 28 روز و حداقل 14 روز الزامی میباشد. قالب بندی پاک، سمپت تازه و پاکتین عتی، حش ورینگ پاک و سمپت شده باید استفاده گردد. نظارت جدی از این روند توسط انجینر ساخته صورت گیرد.	5	m3	1.10	1.00	1.00	1.10		
14	توضیحات: توضیحات: کفکاری برای اتاق محافظه اتاق خیراتور و تشناب: سنگ کازی برای اتاق محافظه اتاق خیراتور و تشناب: توضیحات: سنگ کازی باید با مساله ترکب 1:4 صورت گیرد و مرطوب نگیداشتن آن به مدت زمان حد اکثر 28 روز و حداقل 14 روز الزامی میباشد. سنگ معدنی محلی یا ایمان تقریباً 30 در 30 سانتی میگردد آن استفاده شود.	1	m3	19.30	0.50	4.10	39.57		
15	توضیحات: توضیحات: سنگ کازی برای اتاق محافظه اتاق خیراتور و تشناب: سنگ کازی باید با مساله ترکب 1:3 صورت گیرد و مرطوب نگیداشتن آن به مدت زمان حد اکثر 28 روز و حداقل 14 روز الزامی میباشد.	2	m2	19.30	0.50		19.30		
16	توضیحات: توضیحات: اتاق محافظه اتاق خیراتور و تشناب: برکاری اتاق محافظه اتاق خیراتور و تشناب: توضیحات: حش ریگ، خاکه آب مخلوط گردد و سطح به سطح تک کاری شود که ضخامت هر سطح آن بیشتر از 30 سانتی متر نباشد همچنان ضخامت چل نباید از 15 سانتی متر بیشتر باشد.	1	m3	23.75	1.00	0.25	5.94		
17	توضیحات: توضیحات: کفکاری دیوار احاطوی و سبج خاردار بلا دیوار احاطوی: توضیحات: کف دیواره سبج خاردار باید در طول مسیر ثابت باشد و اندازه آن مطابق نقشه و هدایت انجینر ساخته در نظر گرفته شود. نصب سبج خاردار با تمام اجزای آن مانند پایه های گزیلمار شده Y شکل و غیره صورت گیرد. نیمس باید چسب زنی باشد پایه های باید شش گوشه سائنی باشد.	1	m	57.20			57.20		
18	توضیحات: توضیحات: سبج دار (RCC) برای پوشش اتاق محافظه اتاق خیراتور و تشناب: توضیحات: برای اصرار باید اتاق گزی و تشناب باید از کفکاری سبج دار مارک fc=3000psi (211 kg/cm ²) استفاده شود. چوب پاک و تو برای قالب بندی و سمپت تازه و پاکتین همراه با ریگ و حش سبج و سمپت شده برای کفکاری ریزی ضروری است. سمپتدی آن مطابق به نقشه صورت گیرد. حد اقل زمان برای آبیاری 14 روز و حداکثر 28 روز میباشد.	1	m3	47.97	1.00	0.12	5.76		

Handwritten signature or stamp at the bottom right corner of the page.

21	2.50	0.20	2.50	5.00	m ³	1	<p>کنتراست سطح بتن برای (RCC) برای سبب چتراتور و تابندگی بتن: توضیحات: برای مصرف چتراتور باید از کنتراست سطح بتن سبب بتن 211) kg/cm³ استفاده شود. چوب پوک و بوم برای قالب بندی و سمیت تازه و یکپوشی همراهِ با رنگ و چغل نیز استفاده شده است. برای کنتراست بتن ضروری است. همچنین آن به طبقه به طبقه صورت گیرد. حد اقل زمان برای آبیاری 14 روز و آبیاری 14 روز و حداقل 28 روز میباشد.</p>
22	47.97	1.00	47.97	47.97	m ²	1	<p>ایزوکام برای باغ اتاق محافظه، اتاق چتراتور و تشناب: توضیحات: ایزوکام یا کینت عایق باید برای تمام استفاده شود.</p>
23	53.72	1.00	53.72	53.72	m ²	1	<p>پلاستر سطح داخلی و بیرونی دیوارهای اتاق محافظه و تشناب: توضیحات: پلاستر پلاستر باید 15 میلی متر در نظر گرفته شود. از ترکیب 1:4 سمنت، ریزک و مساله استفاده شود و سطح سطحی آن باید صاف باشد و برای رنگ مناسب باشد. مخریبت تکپاشی و آبیاری آن باید حداقل 14 روز و حد اقل 28 روز صورت گیرد. از رنگ پاک و شسته شده و سمیت تازه و آب پاک در ترکیب مساله آن استفاده شود.</p>
24	11.25	1.00	11.25	11.25	m ²	1	<p>پلاستر چت اتاق محافظه و تشناب: توضیحات: پلاستر باید 15 میلی متر در نظر گرفته شود و از ترکیب 1:4 سمنت، ریزک و مساله استفاده شود و سطح نهایی آن باید صاف باشد و برای رنگ مناسب باشد. مخریبت تکپاشی و آبیاری آن باید حداقل 14 روز و حد اقل 28 روز صورت گیرد. از رنگ پاک و شسته شده و سمیت تازه و آب پاک در ترکیب مساله آن استفاده شود.</p>
25	9.20	1.00	9.20	9.20	m ²	1	<p>کشیه و نصب کلکین های چوبی برای اتاق محافظه، اتاق چتراتور و تشناب: توضیحات: نصب کلکین چوبی یک جداره (یک شیشه بی) رنگ شده که ابعاد آن در نقشه ها موجود است باید انجام شود. از چوب خشک روسی باید به این منظور کار گرفته شود و رنگ روغنی سفید برای جلوگیری از فرسایش زوده رس آن صورت گیرد و مسیجان فلکس دستگیره چوبی و سایر مواد مورد ضرورت آن بر نظر گرفته شود.</p>
27	4.05	1.00	4.05	4.05	m ²	1	<p>کشیه و نصب دروازه های چوبی برای اتاق محافظه و تشناب: توضیحات: دروازه چوبی با فرم ایمنی که ضد زنگ، رنگ، دستگیره، زنگ و غیره ابزار مربوطه آن نیز شامل میباشد و ابعاد و سایر خصوصیات آن باید از روی نقشه و مساله کار تعیین گردد. مواد مورد استفاده برای ساخت و نصب آن باید از چوب روسی خشک و قابل دسترس در افغانستان استفاده به عمل آید. ضخامت و سایر آن باید با نقشه مطابقت داشته باشد. رنگ ابتدایی و آبیاری دستگیره، قفل و غیره و سایر مربوطه آن باید برای کیفیت امر خوب باشد.</p>

29	ساخت و نصب لوزی فلزی برای اتاق چتر تور و ورودی اصلی سایت؛ توضیحات: درز در برنگ فلزی که سمت سقف گیر، فن، چیراس و پمپ و لوزی خورد - رت و همجنس استعمال نصب رنگ و کف پلی و کف لخته میگردد. ابتدا ر سطل نصب آن باید مطابق به نقش صورت گیرد. مواد مورد استفاده: بتونه آهن آروس موجود در استفاده در ساخت آن استفاده گردد. ضخامت آن باید 2 میلی متر در نظر گرفته شود و رنگ جنگشتری همراهِ با صد رنگ و سایر رسایل مانند فن، سنگفرش خیره تر از نظر گرفته شود.	1	m ²	4.50	2.50	11.25							
29	جثی (Crush aggregate) برای جدولی سایت؛ کری جثی در سفته مصفا می باشد. جثی با کیفیت نظمی و پاک دارای رنگ سیاه. حداکثر سایز آن 3 سانتی و حد قاع 1.5 سانتی متر باشد.	1	m ³	157.00	0.08	12.56							
30	تهیه و نصب نمونه برای نقشایب؛ گنود یا تمام بست ها، پکیج ها و تمام رسایل مورد ضرورت آن کلیم تمام شود ایرانی و برای نشان استفاده توضیحات: نصب	1	pcs			1.00							
31	اعمال چاه فاضلاب برای نقشایب؛ برای فاضلاب نشان که شامل کندکازی، چاه تهیه و چاه کوری سیخ در داخل چاه باقیم درانی از چاه الی نشانایب سرچوبی کالیبرینی سیخ دارد. رنگ انقازی در داخل و اطراف چک و سایر موارد ضرورت نظر به نقشه و هدایت انجیر ساخته.	1	pcs			1.00							
32	تهیه و نصب لوزی برای سوراخ ها و گروپ های اتاق محافظ؛ استفاده از لوزی مسی خالی کاری شده گنودک استفاده: مغز (پاک کار) سایز مقطع: 2.5 میلی متر مربع رنگ: آبی - سبز و تصواری میوه	22	m			22.00							
33	تهیه و نصب لوزی برای سوراخ های اتاق محافظ؛ استفاده از لوزی مسی خالی کاری شده تعداد همگ مغز (پاک کار) سایز مقطع: 2.5 میلی متر مربع رنگ: آبی - سبز و تصواری میوه	40	m			40.00							
	اعمال فولدیشن سوز سیمخ مطابق نقشه		m ³			2.25							
34	تهیه و نصب سوراخ؛ مواد مورد استفاده: سوراخ؛ سایز: 20 اینچ که تمام لوزی است و بسته بندی های آن شامل باشد.	3	pcs			3.00							
35	تهیه و نصب ساکت؛ استفاده: ساکت 20 اینچ که تمام لوزی است و بسته بندی های آن شامل باشد.	3	pcs			3.00							
36	تهیه و نصب چراغ (لایت) برای اتاق نگهبان و جدولی؛ استفاده: چراغ های سطحی و دیواری کپ یا هر خوب همه تمام پروژه چک و صل کننده های مربوطه	5	pcs			5.00							
37	تهیه و نصب فنوز باکس؛ استفاده: سه عدد سرکت برنگر (PCS 16A/AC 2) همه تمام پروژه چک و صل کننده های مربوطه. فنوز باکس با تمام فلز و با اتاق چتر تور نصب گردد.	1	pcs			1.00							
Grand Total													