



امارت اسلامی افغانستان  
هیئت رهبری شرکت های امارتی



د افغانستان اسلامی امارت  
د امارتی شرکتونو رهبری پلاوی



## Islamic Emirate of Afghanistan Afghan Telecom Corporation

د افغان تیلی کام مخابراتی امارتی شرکت لوی ریاست  
د مالی او اداری معاونیت  
د تدارکاتو ریاست  
د پیرو دلو آمریت  
د اجناسو او خدماتو پیرو دلو مدیریت

(موضوع: اعمار احاطه سایت بکيون BAD512 واقع ولسوالی ارگو ولایت بدخشان)

شماره درخواست نرخدهی: {112}

تاریخ صدور درخواست نرخدهی به قمری: {1446/2/15}

تاریخ صدور درخواست نرخدهی به شمسی: {1403/5/29}

جنس فوق ضرورت: معاونیت عملیاتی بیسیم (آمریت RF&BSS)

## تاریخ ترتیب استعلام: ( 15 / 2 / 1446 )

- (1) اداره {نام اداره تدارکاتی را درج کنید} تخصیص بودجه لازم برای تدارک اجناس/ خدمات غیر مشورتی مندرج این درخواست را دارد.
- (2) آفر سربسته شما الی {تاریخ و وقت را درج کنید} یا قبل از آن به دفتر {مدیریت خریداری امریت تهیه و تدارکات شرکت افغان تیلیکام} تسلیم داده شود.
- (3) آفر ها نیکه بعد از میعاد تسلیمی ارائه گردند، بدون اینکه باز شود مسترد می گردد. پاکت حاوی آفر باید به صورت واضح عبارت نرخ برای {نام اجناس / خدمات غیر مشورتی را درج کنید} نشانی شده باشد.
- (4) آفر ارائه شده در آفرها باید الی مدت (30) روز تقویمی سر از تاریخ ختم میعاد تسلیمی آفرها اعتبار داشته باشد.
- (5) در صورت تغییر در مقدار نیازمندی، اداره می تواند مقدار نیازمندی تقاضا شده را الی (25) فیصد زیاد و یا کم نماید، مشروط به اینکه قیمت مجموعی آن از حدود صلاحیت پولی برای درخواست نرخ گیری تجاوز ننماید.
- (6) ترجیح داخلی مطابق حکم چهارم طرز العمل تدارکات قابل اجرا است. {مورد ترجیح داخلی و فیصدی آنرا درج نمائید}.
- (7) آفر گشائی در محضر عام حتمی نبوده و فرمایش دهنده مکلف به قبول نازلترین نرخ نمی باشد. در صورت رد هر یک یا تمام آفرها فرمایش دهنده کدام مسؤلیت در قبال داوطلب تهیه/ارائه کننده ندارد.
- (8) آفر دهنده اسناد ذیل را با آفر خویش ضمیمه می نماید:
  - 1- جواز تجارتي/ فعالیت/ کار قابل اعتبار؛
  - 2- نمبر تشخیصیه مالیه؛
  - 3- اجازه نامه تولید کننده (در صورت لزوم).
  - 4-
- (9) سند نرخ گیری تکمیل و توسط شخص با صلاحیت یا نماینده تهیه/ ارائه کننده در هر صفحه مهر امضاء شده باشد.  
نام کارمند صادر کننده درخواست نرخ گیری:

امضاء هیئت

امضاء هیئت

امضاء هیئت

## جدول اقلام و قیمت ها

شماره	اسم و تشریح با مشخصات تخنیکي اقلام	واحد	مقدار	قیمت فی واحد به افغانی	قیمت مجموعی به افغانی
1	اعمار احاطه سایت BAD512 ولایت بدخشان منطقه تپه پتونان ارگو همراه با گارد روم و تشناب مطابق مشخصات ضمیمه کور دینات سایت مذکور: 70.42679 – 37.10371	PCS	1		
2	اعمار یک سلب جنراتور و اطاق در سایت BAD512 مطابق مشخصات ضمیمه	PCS	1		
3	اعمار یک سلب بطری باتک BTS همراه با سایبان ان در سایت BAD512 مطابق مشخصات ضمیمه	PCS	1		
4	اعمار فاوندیشن سولر سیستم در سایت BAD512 مطابق مشخصات ضمیمه	PCS	1		
5	نصب تاور 40 متره گرینفیلد BAD512 در ساحه جدید همراه با انکربولت فاوندیشن مطابق مشخصات ضمیمه	PCS	1		
6	تهیه تاور 40 متره گرینفیلد مطابق مشخصات ضمیمه	PCS	1		

نوت: بازدید از ساحه لازمی میباشد.

1. معیاد برای ساختمان سایت از تاریخ عقد قرارداد 35 الی 42 روز.
2. اخذ تاییدی کورنیت برای ساختمان از شعبه نیازمند (تخنیک بیسیم).
3. اخذ 10% پول بخاطر تامینات از قیمت مجموعی برای 6 ماه بعد از تسلیمی سایت.
4. قیمت در بل احجام کاری لازمی میباشد.
5. په هره تدارکاتی پروسه کی چی یو شرکت د ارونده نرخ اخیستنی استعمال مطابق د اجناسو، خدماتو او ساختمانی چارو د تهیه او ترسره کولو لپاره گتونکی وبلل شی او قیمت بی له (100000) سل زره افغانیوڅخه لور وی مخکی له دی چی د برنده کی اطلاعیه ترلاسه کری باید له مجموعی قیمت څخه 10% لس فیصده د تضمین په ډول د افغان تیلی کام مخابراتی امارتی شرکت بانکی حساب ته جمع او اصلی اویر بی د مالی محترم ریاست له تصدیق څخه وروسته د تهیه او تدارکاتو ریاست پیروډلو امریت ته تسلیم کری.
6. که چیرته کوم گتونکی شرکت دلس فیصده تضمین له ورکولو څخه انکار وکری شرکت به بی د افغان تیلی کام مخابراتی امارتی شرکت په تورلیست کی ثبت کیږی او د بوکال لپاره به د افغان تیلی کام مخابراتی امارتی شرکت دخوش خرید له لاری په تدارکاتی پروسوکی گډون نه شی کولای.
7. که چیرته د گتونکی شرکت لخوا غوښتل شوی اجناس/خدمات په وخت سره تهیه او آماده نه شی یعنی شرکت ونه توانیږی چی اجناس/خدمات/ساختمانی چاری تهیه او ترسره کری دنه تهیه کولو په صورت کی به د شرکت تضمین دیوکال په پار افغان تیلی کام مخابراتی امارتی شرکت سره پاتی وی او شرکت به بی په تورلیست کی شاملیږی بوکال وروسته به بی بیرته تضمین شرکت ته سپارل کیږی.
8. پورته ذکر شوی پریکړی د شاروالی جوازرونکو لپاره د تطبیق وړ نه دی.

مجموع قیمت به ارقام بشمول مالیات: عدد

مجموع قیمت به حروف بشمول مالیات:

مجموع مبلغ مالیات به ارقام و حروف:

مجموع قیمت به ارقام بدون مالیات: عدد (قابل پرداخت)

مجموع قیمت به حروف بدون مالیات (قابل پرداخت)

مدت ضمانت (ورانتی/ گرننتی) بعد از تاریخ اكمال:

مشخصات ضم پیشنهاد می باشد:

شماره	اقلام	مشخصات
<b>آدرس مشخص شرکت:</b> <b>ایمیل آدرس شرکت:</b>		
اسم تهیه/ ارائه کننده:		مهر تهیه/ ارائه کننده
اسم شخص یا نماینده با صلاحیت تهیه/ ارائه کننده:		
امضای شخص یا نماینده تهیه/ ارائه کننده:		
تاریخ:		
<b>شماره تلفون حتمی:</b>		

یادداشت: فرمایش گیرنده کاپی رهنمود، ساخت و مدل، بروشور و یا فهرست تجهیزات یا خدماتی را که اکمال می نماید ضمیمه نماید. معلومات فوق جهت ارزیابی مؤثر آفرها استفاده می گردد.

#### شرایط تدارک و پرداخت

شرایط ذیل صرف با موافقه تحریری فرمایش دهنده قابل تغییر می باشد.

- (1) تهیه کننده مکلف به پرداخت تأمینات و تضمینات می باشد، تأمینات از سر جمع پول 5 الی 15 فیصد اخذ میگردد و بعد از تکمیل و رانتهی به اکانته شرکت انتقال میگردد.
- (2) بعد از اکمال خدمات غیر مشورتی/ تهیه اجناس، تهیه/ ارائه کننده باید نسخه اصلی و (2) کاپی بل (Invoice) را به فرمایش دهنده تسلیم نماید؛
- (3) پرداخت توسط فرمایش دهنده، طی مدت (30) روز کاری درمقابل مقدار واقعی اجناس/خدمات غیر مشورتی تهیه شده صورت می گیرد.
- (4) فرمایش دهنده میتواند در حالات ذیل با ارسال اطلاعیه کتبی به تهیه/ ارائه کننده، امر خریداری را کاملاً یا قسماً فسخ نماید:
  - 1- تهیه/ ارائه کننده موفق به تحویل بخش یا تمام اجناس در ظرف مدت معینه در امر خریداری نشود؛
  - 2- تهیه/ ارائه کننده موفق به اجرای مکلفیت های دیگر تحت امر خریداری نشود.
  - 3- هرگاه در اجناس اکمال شده یا خدمات ارائه شده نواقص و یا کاستی ها مشاهده گردد، تهیه/ ارائه کننده مکلف به رفع نواقص و کاستی ها در مدت (3) روز کاری بعد از دریافت اطلاعیه در مورد می باشد، در غیر آن فرمایش دهنده می تواند امر خریداری را فسخ نماید.
  - 4- هرگاه تهیه/ ارائه کننده، در جریان داوطلبی و یا حین اجرای وظایف محوله تحت امر خریداری اقدام به فساد و تقلب نموده باشد.
  - (5) هرگاه در درخواست نرخ گیری میعاد ضمانت (وارنتی/ گرننتی) تصریح گردیده باشد، تهیه/ ارائه کننده مکلف به تعویض در طول مدت معینه می باشد.

**اصلاح اشتباهات محاسبوی**

(1) اشتباهات محاسبوی طور ذیل تصحیح می گردد:

- 1- در صورت تفاوت میان مبلغ به ارقام و حروف، مبلغ به حروف قابل اعتبار می باشد؛
- 2- در صورتیکه تفاوت میان قیمت فی واحد و قیمت مجموعی وجود داشته باشد، قیمت فی واحد برای ارزیابی قیمت ها و ترتیب امر خریداری قابل اعتبار می باشد؛
- 3- در صورت موجودیت تفاوت میان نرخ فی واحد و قیمت مجموعی (حاصل ضرب مقدار در نرخ فی واحد)، نرخ فی واحد قابل اعتبار می باشد، هرگاه از نظر فرمایش دهنده اشتباه در نقاط اعشاری در قیمت فی واحد برجسته باشد، در این صورت قیمت مجموعی اقلام طوریکه نرخ داده شده است قابل اعتبار بوده و قیمت فی واحد باید اصلاح شود.
- 4- فرمایش دهنده مطابق مندرجات فوق اشتباهات محاسبوی را اصلاح و بعد از اخذ موافقه کتبی داوطلب در قیمت مجموعی آفر محاسبه می نماید.
- 5- داوطلب مکلف به پذیرش اشتباهات محاسبوی در آفر خویش می باشد. در صورت عدم پذیرش اشتباهات محاسبوی توسط داوطلب، آفر وی رد می گردد.



پروژه: سایت های GSM

موضوع: بیل مقادیر

تاریخ:

مترتب: دیپارتمنت : RF & BSS

NO.	Description	Unit	Length (m)	Width (m)	Height (m)	Total Qty.	Total Budget / item	
							Amount (AFS)	Amount (USD)
1	هموارکاری و آماده سازی ساحه برای کار ساختمانی: توضیحات: مورموند و پاک کاری ساحه از وجود مواد اضافی و غیر قابل استفاده مانند خاک و خشتاک و غیره ، خاک های کهنه شده و غیره ضایعات ساختمانی باید به محل از قبل تعیین شده انتقال داده شود. قبل از آغاز کار ساختمانی ساحه باید کاملا هموار باشد برای این منظور در صورت کنینکاری و پرکاری باید صورت گیرد	m2	16	16		256		
2	کنینکاری تهباب دیوارهای احاطوی: در کنینکاری تهباب ها را رعایت زاویه 90 درجه الزامی بوده و برای جلوگیری از ریزش خاک و خشتاک در داخل تهباب ها خاک های کنینکاری شده باید به فاصله دورتر جابجا شود.	m3	57.2	0.7	0.8	32.032		
3	کنینکاری تهباب اتاق محافظ چترانو و تثلیب: توضیحات: در کنینکاری تهباب ها را رعایت زاویه 90 درجه الزامی بوده و برای جلوگیری از ریزش خاک و خشتاک در داخل تهباب ها خاک های کنینکاری شده باید به فاصله دورتر جابجا شود.	m3	19.3	0.7	0.8	10.808		
4	کنینکاری تهباب چترانورو تانکی تیل : توضیحات: در کنینکاری تهباب ها را رعایت زاویه 90 درجه الزامی بوده و برای جلوگیری از ریزش خاک و خشتاک در داخل تهباب ها خاک های کنینکاری شده باید به فاصله دورتر جابجا شود.	m3	5.2	2.5	0.1	1.3		
5	کنینکاری تهباب BTS : توضیحات: در کنینکاری تهباب ها را رعایت زاویه 90 درجه الزامی بوده و برای جلوگیری از ریزش خاک و خشتاک در داخل تهباب ها خاک های کنینکاری شده باید به فاصله دورتر جابجا شود.	m3	3.2	1.7	0.1	0.544		
6	تیک کاری تهباب دیوارهای احاطوی توسط ماشین: توضیحات: تیک کاری تهباب دیوارهای احاطوی توسط ماشین: کارهای ساحه کنینکاری شده باید نظر به نوع و چگونگی خاک و مطابق به هدایت انجنیر ساحه صورت گیرد. استحکام ساحه تیک کاری شده باید 95-98 فیصد در نظر گرفته شود.	m2	45.6	0.70	0.70	27.36		
7	تیک کاری تهباب اتاق محافظه اتاق چترانور و تثلیب توسط ماشین: توضیحات: تیک کاری ساحه کنینکاری شده باید نظر به نوع و چگونگی خاک و مطابق به هدایت انجنیر ساحه صورت گیرد. استحکام ساحه تیک کاری شده باید 95-98 فیصد در نظر گرفته شود.	m2	19.3	0.70	0.70	5.49		
8	تیک کاری تهباب چترانورو تانکی تیل : توضیحات: تیک کاری ساحه کنینکاری شده باید نظر به نوع و چگونگی خاک و مطابق به هدایت انجنیر ساحه صورت گیرد. استحکام ساحه تیک کاری شده باید 95-98 فیصد در نظر گرفته شود.	m2	5.2	2.70	0.70	14.04		

*(Handwritten signature)*



9	تپیک کاری تهاب BTS : کارتریج، سازه کنکری شده باید نظر به نوع و چگونگی خاک و مطابق به هدایت انجینر سازه صورت گیرد. استحکام سازه تپیک کاری شده باید 95-98 درصد در نظر گرفته شود.	1	m2	3.2	1.70	5.44	5.44	توضیحات: تپیک
10	فرش کردن چفل در فرش های داخلی محافظ و بتناب : توضیحات: هموار کاری چفل در سازه مطابق به نقشه و هدایت انجینر سازه باید صورت گیرد. مورد استفاده: چفل با کیفیت عالی، حداکثر سائز آن 15 سانتی و حداکثر سائز 8 سانتی متر باشد و در ضخامت 15 سانتی متر فرش گردد.	1	m3	21.95	1.00	3.29	3.29	توضیحات: مواد
12	فرش کردن چفل در تهاب BTS : هموار کاری چفل در سازه مطابق به نقشه و هدایت انجینر سازه باید صورت گیرد. استفاده: چفل با کیفیت عالی، حداکثر سائز آن 15 سانتی و حداکثر سائز 8 سانتی متر باشد و در ضخامت 10 سانتی متر فرش گردد.	1	m3	3.20	1.70	0.54	0.54	توضیحات: مواد مورد
13	کانکریت ریزی بدون سیخ (PCC) برای کف تهاب دیوارهای داخلی : کانکریت ترکیب 1:2:4 به این منظور استعمال میگردد و مرطوب نگهداشتن (curing) سطح آن به مدت زمان حد اکثر 28 روز و حداقل 14 روز الزامی میباشد. قالب بندی پاک، سمیت تازه و با کیفیت عالی، چفل وریگ پاک و شسته شده باید استفاده گردد. نظارت جدی از این روند توسط انجینر سازه صورت گیرد.	1	m3	57.20	0.60	3.43	3.43	توضیحات: توضیحات:
14	کانکریت ریزی بدون سیخ (PCC) برای فرش های داخلی محافظ و بتناب : کانکریت ترکیب 1:2:4 به این منظور استعمال میگردد و مرطوب نگهداشتن (curing) سطح آن به مدت زمان حد اکثر 28 روز و حداقل 14 روز الزامی میباشد. قالب بندی پاک، سمیت تازه و با کیفیت عالی، چفل وریگ پاک و شسته شده باید استفاده گردد. نظارت جدی از این روند توسط انجینر سازه صورت گیرد.	1	m3	18.30	0.60	1.10	1.10	توضیحات: توضیحات:
15	کانکریت ریزی بدون سیخ (PCC) برای پیچ بالای دیوارهای داخلی : توضیحات: کانکریت ترکیب 1:2:4 به این منظور استعمال میگردد و مرطوب نگهداشتن (curing) سطح آن به مدت زمان حد اکثر 28 روز و حداقل 14 روز الزامی میباشد. قالب بندی پاک، سمیت تازه و با کیفیت عالی، چفل وریگ پاک و شسته شده باید استفاده گردد. نظارت جدی از این روند توسط انجینر سازه صورت گیرد.	1	m3	23.75	1.00	2.38	2.38	توضیحات: توضیحات:
16	کانکریت ریزی بدون سیخ (PCC) برای زینه های اتاق محافظ، بتناب و تهاب های cabl tray : کانکریت مارک (211 kg/cm <sup>2</sup> ) به این منظور استعمال میگردد و مرطوب نگهداشتن (curing) سطح آن به مدت زمان حد اکثر 28 روز و حداقل 14 روز الزامی میباشد. قالب بندی پاک، سمیت تازه و با کیفیت عالی، چفل وریگ پاک و شسته شده باید استفاده گردد. نظارت جدی از این روند توسط انجینر سازه صورت گیرد.	1	m3	57.20	0.80	4.58	4.58	توضیحات: توضیحات:
17	کانکریت ریزی بدون سیخ (PCC) برای دیوارهای داخلی : توضیحات: کانکریت مارک (211 kg/cm <sup>2</sup> ) به این منظور استعمال میگردد و مرطوب نگهداشتن (curing) سطح آن به مدت زمان حد اکثر 28 روز و حداقل 14 روز الزامی میباشد. قالب بندی پاک، سمیت تازه و با کیفیت عالی، چفل وریگ پاک و شسته شده باید استفاده گردد. نظارت جدی از این روند توسط انجینر سازه صورت گیرد.	5	m3	1.10	1.00	1.10	1.10	توضیحات: توضیحات:
18	سنگ کاری برای دیوارهای داخلی : باید با مساله ترکیب 1:4 صورت گیرد و مرطوب نگهداشتن آن به مدت زمان حد اکثر 28 روز و حداقل 14 روز الزامی میباشد. سنگ معنی محلی با ابعاد تقریبی 30 در 30 سانتی مکرر در آن استفاده شود.	1	m3	58.80	0.60	1.30	45.86	توضیحات: سنگ کاری

*(Handwritten signature)*

19	1	m3	19.30	0.50	4.10	39.57	388.96	9.65	2.38	21.90	5.02	45.60	1.21	2.20	2.50		
20	2	m2	57.20	3.40													
21	1	m2	19.30	0.50													
22	1	m3	9.53	1.00	0.25	2.38											
23	1	m3	43.80	0.25	2.00	21.90											
24	1	m3	8.30	0.25	2.42	5.02											
25	1	m	45.60			45.60											
26	1	m3	21.00	0.25	0.23	1.21											
27	1	m3	18.33	1.00	0.12	2.20											
28	1	m3	5.00	5.00	0.20	2.50											

19 سنگ کاری برای اتاق محافظ ، اتاق جنراتور و تئنتاب:  
توضیحات: سنگ کاری باید با مساله ترکیب 1:4 صورت گیرد و مرطوب نگهداشتن آن به مدت زمان حد اکثر 28 روز و حداقل 14 روز الزامی میباشد. سنگ معنی مطی با ابعاد تقریبی 30 در 30 سانتی متر در آن استفاده شود.

20 هنگام سنگ کاری دیوار احاطوی:  
باید با مساله ترکیب 1:3 صورت گیرد و مرطوب نگهداشتن آن به مدت زمان حد اکثر 28 روز و حداقل 14 روز الزامی میباشد.

21 هنگام سنگ کاری اتاق محافظ و تئنتاب:  
کاری باید با مساله ترکیب 1:3 صورت گیرد و مرطوب نگهداشتن آن به مدت زمان حد اکثر 28 روز و حداقل 14 روز الزامی میباشد.

22 پرکاری اتاق محافظ و تئنتاب:  
ریگ، خاک، آب مخلوط گردد و سطح به سطح بپوک کاری شود که ضخامت هر سطح آن بیشتر از 30 سانتی متر نباشد. همچنان ضخامت جفل نباید از 15 سانتی متر بیشتر باشد.

23 خشت پخته برای اعمار دیوار احاطوی:  
خشت پخته سنترد با کیفیت خوب و با مقاومت 100 کیلوگرم فی سانتی متر مربع با مساله ترکیب 1:4 استفاده شود و مدت زمان برای آبیاری آن (max 28 day , min 14 day , ضرور است. مواد مورد استفاده: خشت با کیفیت عالی و سنترد که داری ابعاد مساوی 11 در 22 در 7 باشد و مساله ترکیب 1:4 برای بافت آن استعمال گردد.

24 خشت پخته برای اعمار اتاق محافظ و تئنتاب:  
خشت پخته سنترد با کیفیت خوب و با مقاومت 100 کیلوگرم فی سانتی متر مربع با مساله ترکیب 1:4 استفاده شود و مدت زمان برای آبیاری آن (max 28 day , min 14 day , ضرور است. مواد مورد استفاده: خشت با کیفیت عالی و سنترد که داری ابعاد مساوی 11 در 22 در 7 باشد و مساله ترکیب 1:4 برای بافت آن استعمال گردد.

25 سیم خاردار بالا دیوار احاطوی:  
توضیحات: قطر دایره سیم خاردار باید در طول مسیر ثابت باشد و اندازه آن مطابق نقشه و هدایت الجینر ساخته در نظر گرفته شود. نصب سیم خاردار با تمام اجزای آن مانند پایه های گرانول شده Y شکل و غیره صورت گیرد.

26 کانکریت سیخ دار (RCC) برای بیم های اتاق محافظ و تئنتاب:  
توضیحات: برای اعمار بیم سیخ دار برای ریگ اطلاق گردد و تئنتاب باید از کانکریت مارک 211 kg/cm<sup>2</sup> (211 kg/cm<sup>2</sup>) استفاده شود. جوب پاک و نو برای قالب بندی و سمیت تازه و پاکتیت همراه با ریگ و جفل تمیز و شسته شده برا کانکریت ریزی ضروری است. سیخندی آن مطابق به نقشه صورت گیرد. حد اقل زمان برای آبیاری 14 روز و حداکثر 28 روز میباشد.

27 کانکریت سیخ دار (RCC) برای پوشش اتاق محافظ و تئنتاب:  
توضیحات: برای اعمار بیم سیخ دار و تئنتاب باید از کانکریت سیخ دار مارک 211 kg/cm<sup>2</sup> (211 kg/cm<sup>2</sup>) استفاده شود. جوب پاک و نو برای قالب بندی و سمیت تازه و پاکتیت همراه با ریگ و جفل تمیز و شسته شده برا کانکریت ریزی ضروری است. سیخندی آن مطابق به نقشه صورت گیرد. حد اقل زمان برای آبیاری 14 روز و حداکثر 28 روز میباشد.

28 کانکریت سیخ دار (RCC) برای سلب جنراتور و تانکی تیل:  
توضیحات: برای اعمار سلب جنراتور باید از کانکریت سیخ دار مارک 3000psi (3000psi) استفاده شود. جوب پاک و نو برای قالب بندی و سمیت تازه و پاکتیت همراه با ریگ و جفل تمیز و شسته شده برا کانکریت ریزی ضروری است. سیخندی آن مطابق به نقشه صورت گیرد. حد اقل زمان برای آبیاری 14 روز و حداکثر 28 روز میباشد.

*(Handwritten signature)*





38	1	m2	3.84	1.00	3.84	1.00	3.84	3.84	1	توضیحات: تجهیه و نصب دروازه های چوبی برای اتاق محافظ و تثقیب: دروازه چوبی با فرم افنی که ضد زنگ، رنگ، دستگیره و قفل و غیره ابزار مربوطه آن نیز شامل میبندد و ابعاد وسایل خصوصیات آن باید از روی نقشه و سازه کاری تعیین گردد. و تهیه آن باید از چوب روسی خشک و قابل دسترس در افغانستان استفاده به عمل آید. ضخامت و سائز آن باید با نقشه مطابقت داشته باشد. رنگ ابتدایی و اختیری، دستگیره، قفل و غیره وسایل مربوطه آن باید برای کیفیت مرغوب باشد.
39	1	m2	7.50	2.50	3.00	2.50	7.50	7.50	1	ساخت و نصب دروازه فلزی برای ورودی اصلی سایت: توضیحات: دروازه بزرگ فلزی که شامل دست گیر، قفل، چیراس و غیره ابزار مورد ضرورت و همچنان استعمال ضد زنگ و رنگ نباشی و کار تمام میگردد. ابعاد و محل نصب آن باید مطابق به نقشه صورت گیرد. مواد مورد استفاده: باید آهن روئسی موجود در افغانستان در ساخت آن استفاده گردد. ضخامت آن باید 2 میلی متر در نظر گرفته شود و رنگ خاکستری همراه با ضد زنگ و سایر وسایل مانند قفل، دستگیر غیره در آن در نظر گرفته شود.
40	1	m3	10.25	0.12	85.41	0.12	10.25	10.25	1	جتل (Crush aggregate) برای حویلی سایت: کارى جتل در سازه مطابق به نقشه و هدایت انجینران سازه. هدایت انجینران سازه. جتل با کیفیت عالی و پاک، دارای رنگ سفید، حداکثر سائز آن 3 سانتی و حد اقل سائز 1.5 سانتی متر باشد.
41	1	m2	273.19		273.19		273.19	273.19	1	رنگمالی سطح داخلی و بیرونی تمام دیوار های دیوار احاطه، اتاق محافظ و تثقیب: توضیحات: رنگ پلاستیکی مناسب برای استفاده فضای داخلی و بیرونی استفاده گردد. رنگمالی باید مطابق هدایت انجینر سازه صورت گیرد. رنگ سفید از کبینه ICI.
42	1	pcs	1.00				1.00	1.00	1	تجهیه و نصب کمد برای تثقیب: کمد با تمام بست ها، پالپ ها و تمام وسایل مورد ضرورت آن کار تمام. کمد ایرانی و برای تثقیب استفاده گردد.
43	1	pcs	1.00				1.00	1.00	1	اصول چاه فاضلاب برای تثقیب: برای فاضلاب تثقیب که شامل کندکاری چاه، تهیه و جایزگی چک کانکرتی سیخ دار داخل چاه، پالپ دوانی از چاه الی تثقیب، سرپوش کانکرتی سیخ دار، رنگ اندازی در داخل و اطراف چک و سایر موارد مورد ضرورت نظر به نقشه و هدایت انجینر سازه.
44	15	m	15.00				15.00	15.00	15	تجهیه و نصب لین برق برای سوییچ ها و گروه های اتاق محافظ و تثقیب: استفاده: وایر مسی عایق کاری شده تعداد هسته: مفرد (یک تار) سائز مقطع: 2.5 میلی متر مربع رنگ: آبی + سرخ و نضواری، سیاه
45	30	m	30.00				30.00	30.00	30	تجهیه و نصب لین برق برای سائت های اتاق محافظ: استفاده: وایر مسی عایق کاری شده تعداد هسته: مفرد (یک تار) سائز مقطع: 2.5 میلی متر مربع رنگ: آبی + سرخ و نضواری، سیاه
46	4	pcs	4.00				4.00	4.00	4	تجهیه و نصب سوییچ: مواد مورد استفاده: سوییچ یک دکمه بی 20 آمپره که تمام ابزار آلات و بسته بندی های آن شامل باشد.
47	3	pcs	3.00				3.00	3.00	3	تجهیه و نصب سائت: مواد مورد استفاده: سائت 20 آمپره که تمام ابزار آلات و بسته بندی های آن شامل باشد.
48	4	pcs	4.00				4.00	4.00	4	تجهیه و نصب چرخ (لوت) برای اطاق نگهبان و حویلی: استفاده: چرخ های سطحی و دیواری کپ با هر تیوب معه تمام پرزه جات و وصل کننده های مربوطه

Handwritten signature and stamp in blue ink.

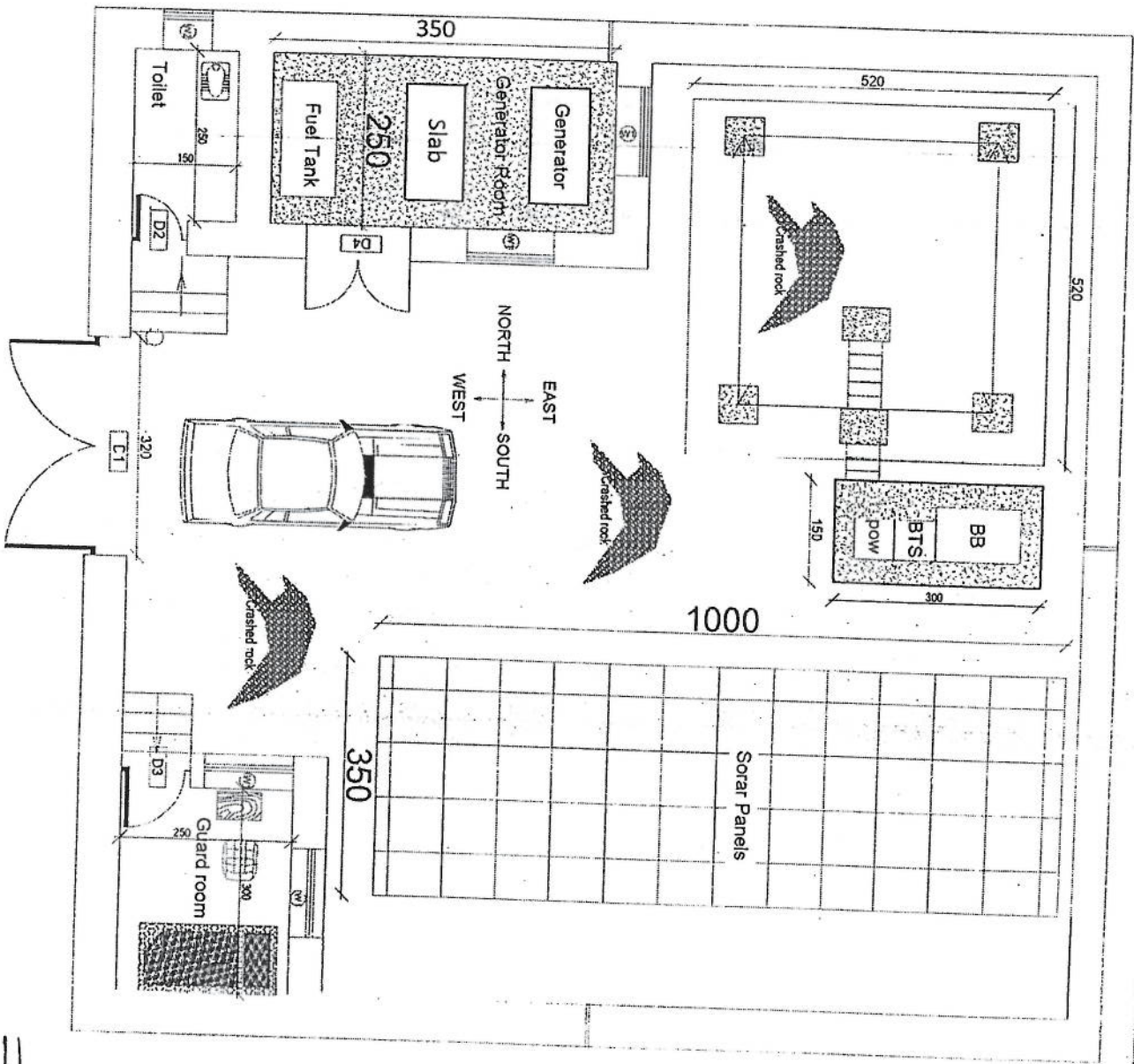




*Handwritten signature*

1500

1500



*Handwritten signature*

DRAWING NO. 1  
 SHEET NO. 1  
 DATE: 2023-10-27  
 PROJECT: [illegible]

LEGEND

PROJECT TITLE: [illegible]

DRAWING TITLE: [illegible]

DRAWN BY: [illegible]  
 PROJECT: [illegible]

CHECKED BY: [illegible]  
 PROJECT: [illegible]

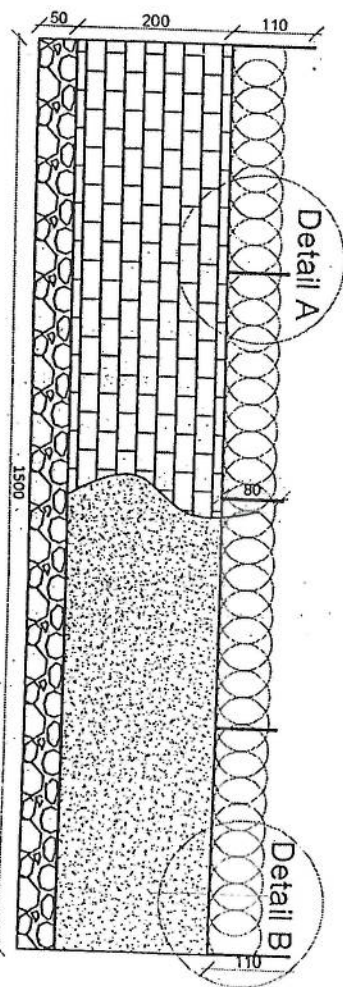
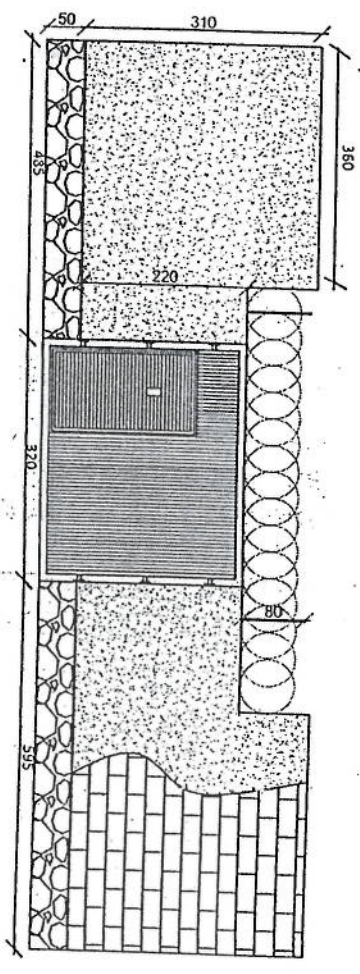
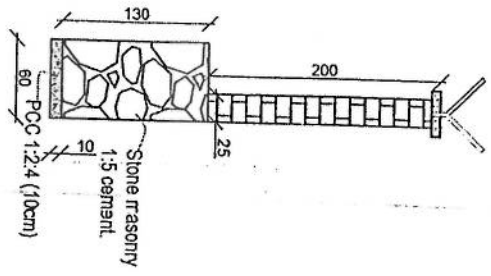
APPROVED BY: [illegible]  
 SCALE: 1:100  
 ACTUAL DATE: [illegible]  
 ISSUE DATE: [illegible]

OWNER: [illegible]

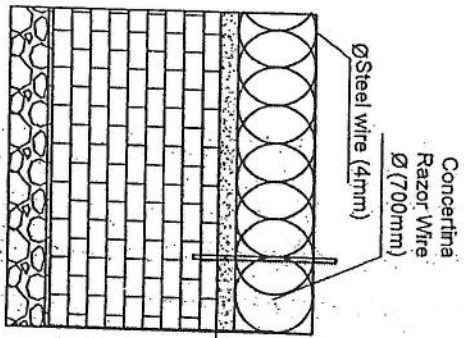
Author: [illegible]



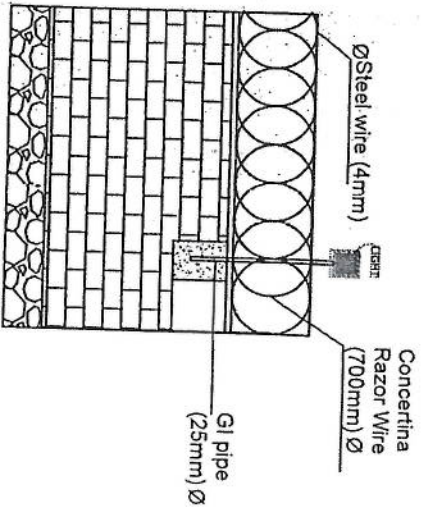
*Handwritten signature*



Detail A



Detail B



LEGEND

REVISION: 01/21  
DRAWING NO: 202  
NO: 1000

PROJECT TITLE

DRAWING TITLE

DRAWN BY

CHECKED BY

APPROVED BY

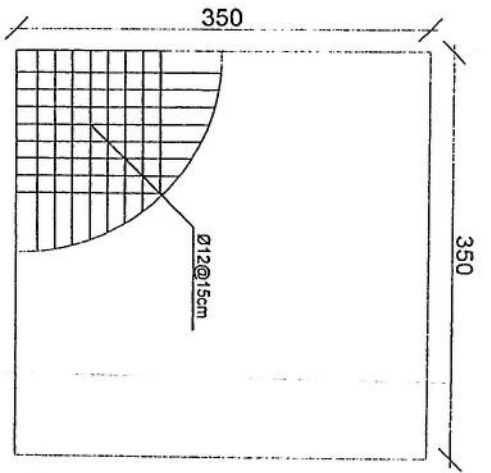
SCALE

ACTUAL DATE

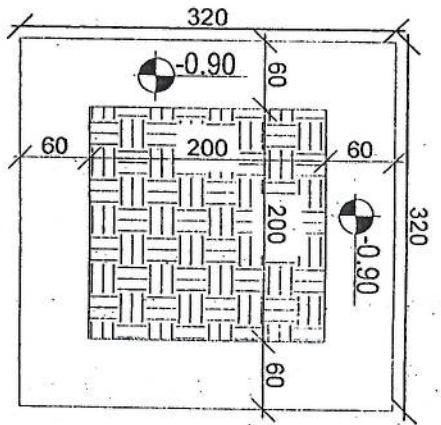
ISSUE DATE

OWNER:

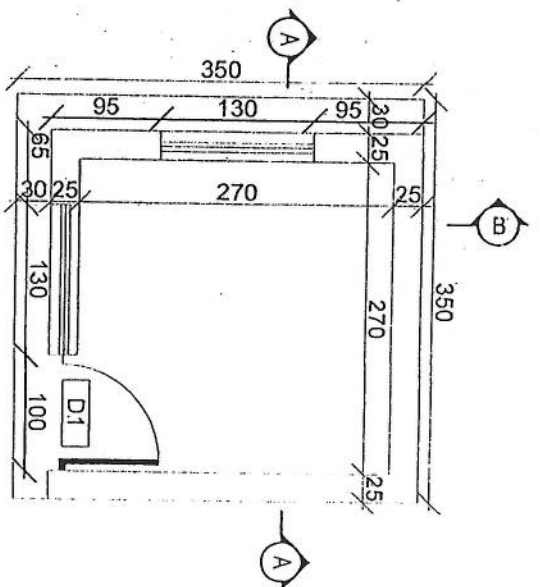
Al-Salam System Maintenance



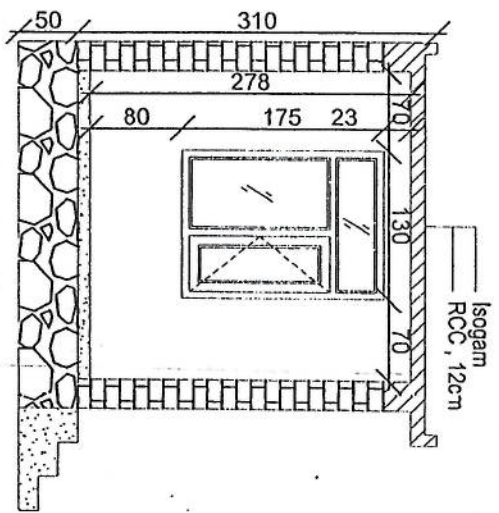
rebar details of GR roof



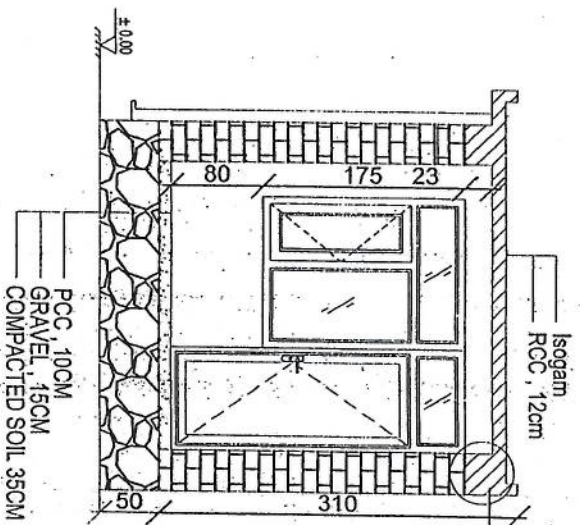
Excavation of Foundation



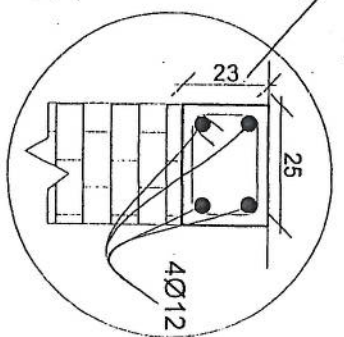
Guard room



Section BB



Section AA



*Handwritten signature in blue ink.*

PROJECT NO. 13  
 DRAWING NO. 202  
 DATE 13/05/2023

LEGEND



PROJECT TITLE

DRAWING TITLE

DRAWN BY

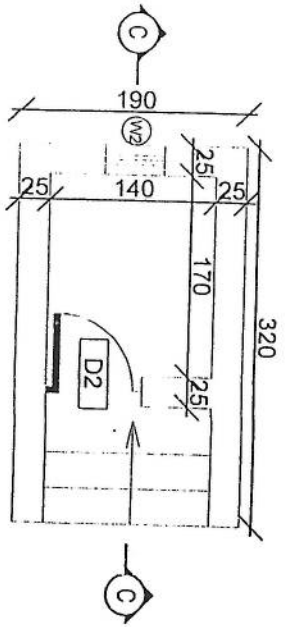
CHECKED BY

APPROVED BY

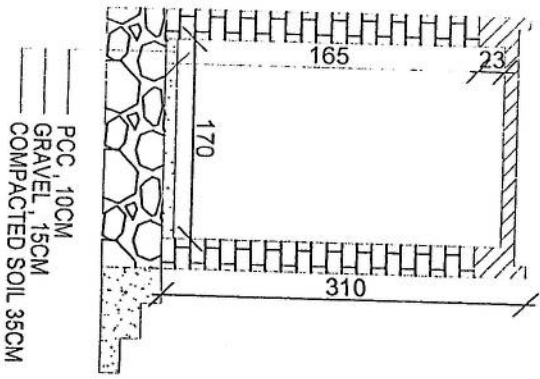
SCALE  
 ACTUAL DATE  
 ISSUE DATE  
 OWNER

Abul Salem Technocon

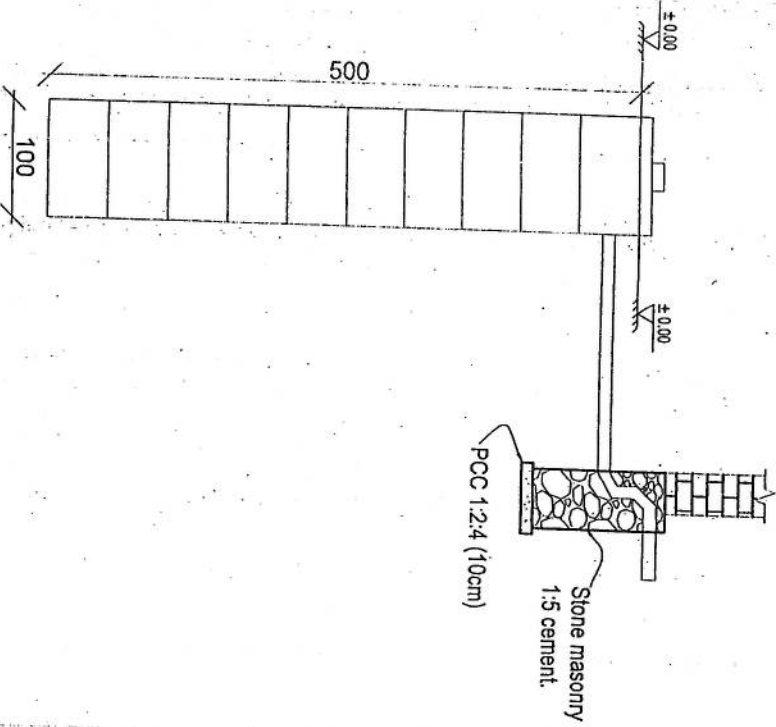




**Toilet**



**Section CC**



**Well for toilet**

*Handwritten signature in blue ink.*

REVISION RECORD	
NO	DATE
1	2023/05/15

LEGEND:

	BRICK MASONRY
	STONE MASONRY
	PCC (PLASTER)
	REINFORCING WIRE
	SAND

PROJECT TITLE / NO:  
GSM SITES

DRAWING TITLE:  
ESTABLISHMENT

DRAWN BY:  
Project Implementation Dept

CHECKED BY:  
Project Implementation Dept

APPROVED BY:  
Project Implementation Dept

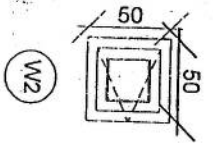
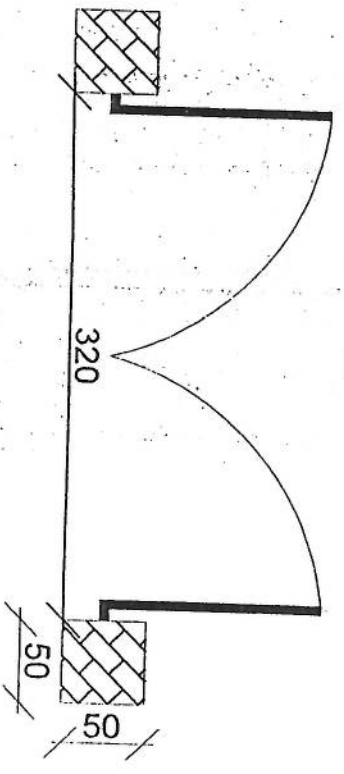
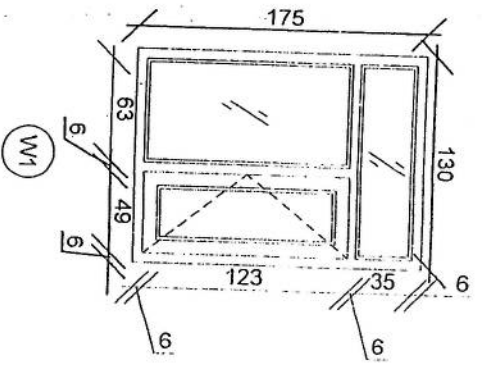
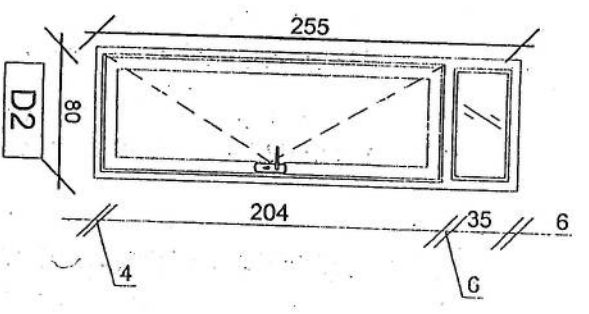
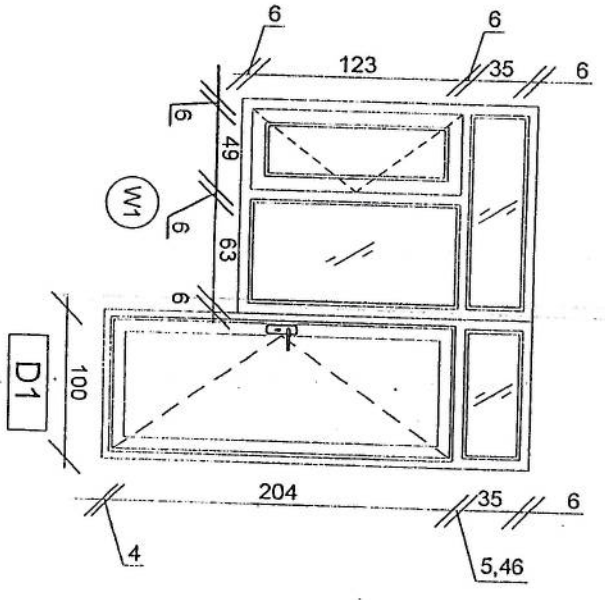
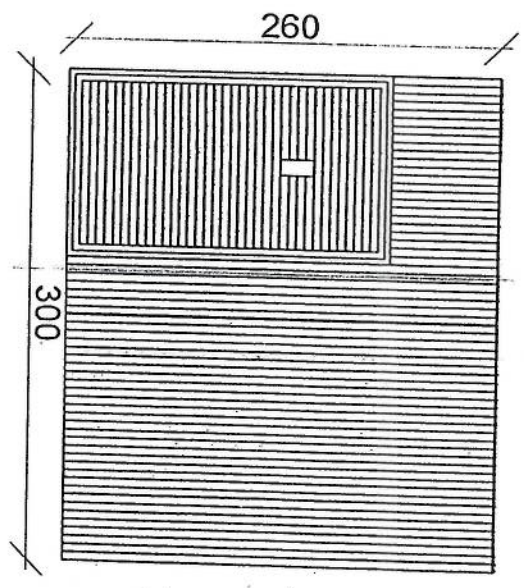
SCALE: 1:100 @ A3

ACTUAL DATE: 2023/05/15

ISSUE DATE: 2023/05/15

OWNER:

*Handwritten signature*



REVISION

NO.	DATE	DESCRIPTION

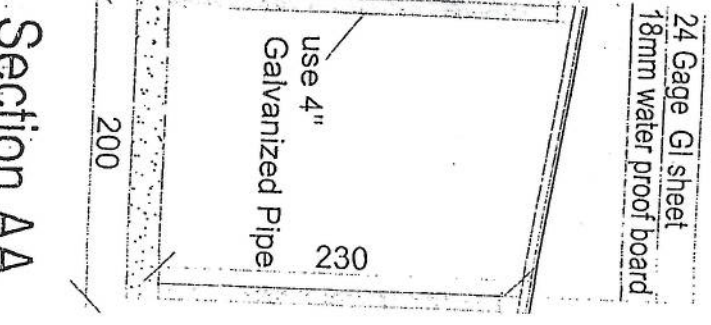
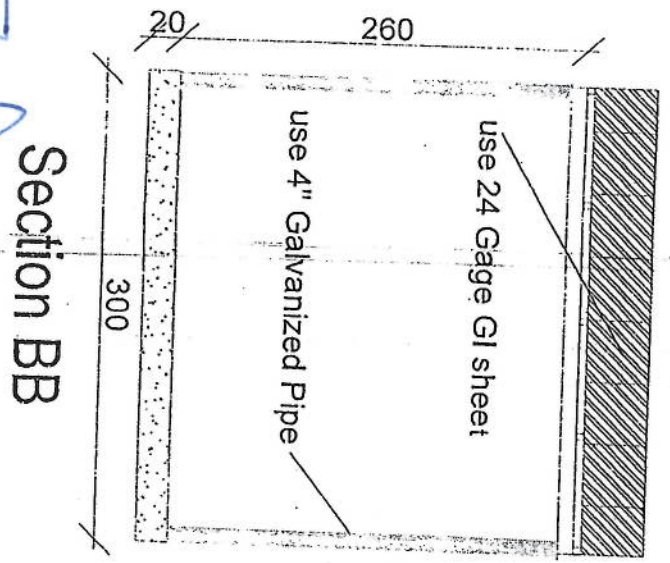
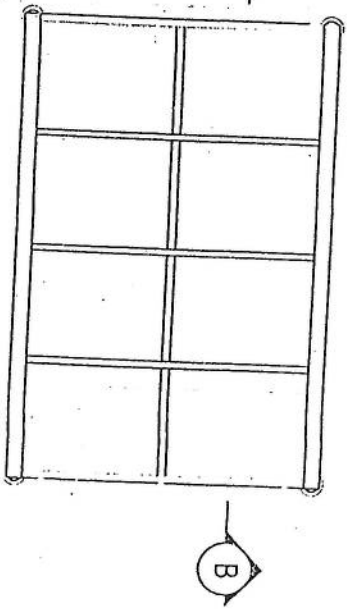
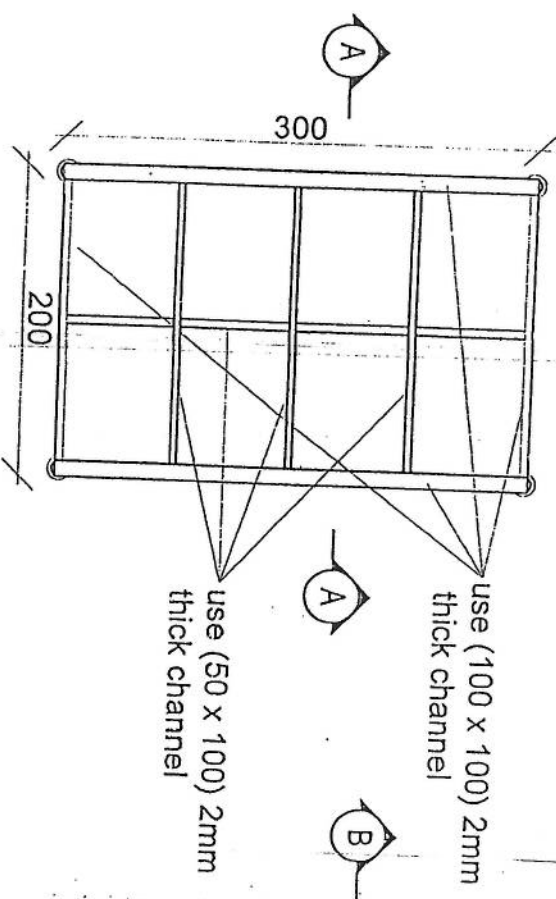


PROJECT: ...  
DRAWING TITLE: ...

DRAWN BY: ...  
CHECKED BY: ...

APPROVED BY: ...  
SCALE: ...  
ACTUAL DATE: ...  
ISSUE DATE: ...  
OWNER: ...





*Handwritten signature*

Section BB

Section AA

REVISIONS

NO. DATE

DESCRIPTION

LEADER

PROJECT TITLE

DATE

DRAWING TITLE

SCALE

APPROVED BY

SAUDI REGISTERED

NO. DATE

SCALE

ACTUAL DATE

DATE

ISSUE DATE

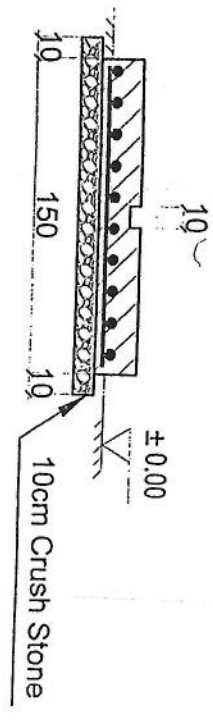
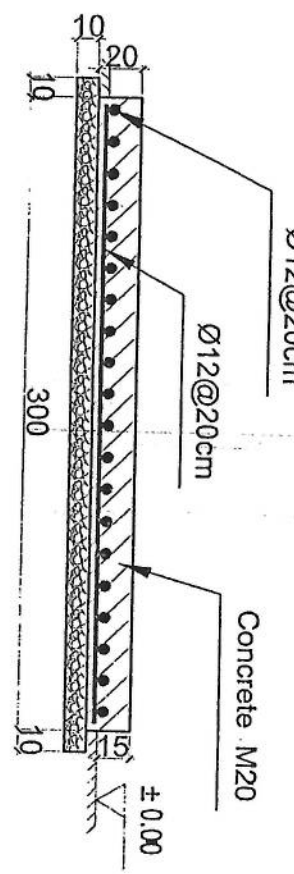
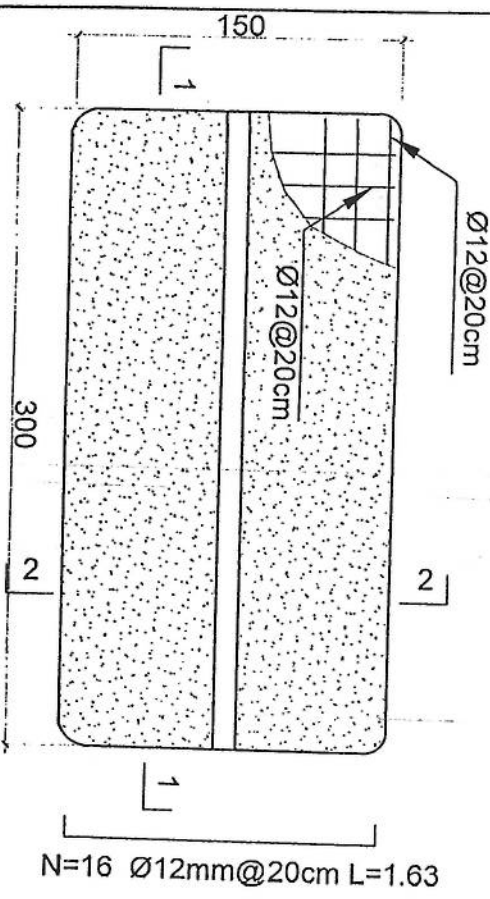
OWNER

PROJECT NAME

ADDRESS

CONTACT

UNIVERSITY OF SAUDI ESTABLISHMENTS



- Notes:
1. The foundation is adopts reinforced concrete, the concrete is M20; (M20:compressive strength is 20N/mm<sup>2</sup>); the foundation lays on a 10cm thick crush stone pad;
  2. Ø12: mild steel, rebars strength 210N/mm<sup>2</sup>
  3. minimum concrete cover for rebar is 3.5cm,
  4. All units are in cm
  5. All edges of the Slab should be curve

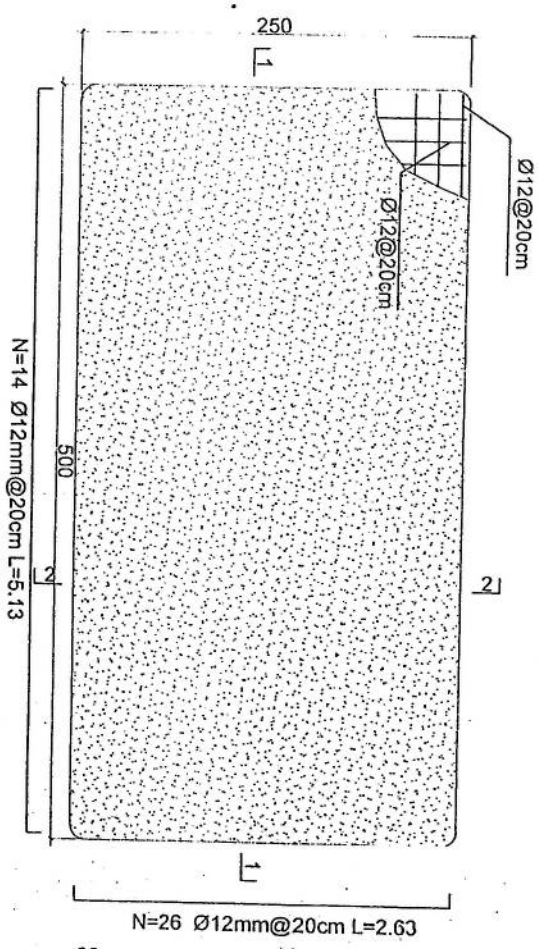
**Outdoor BTS Foundation**

*[Handwritten signature]*

REVISION RECORDS	
NO.	DESCRIPTION
1	

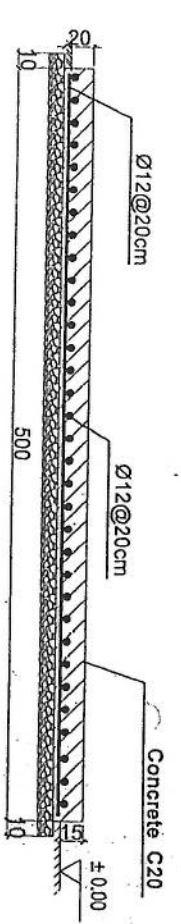
  

PROJECT TITLE: NO.	OSMA TOP SHEET
DRAWING TITLE	Substation S.S. 4/2/14 (Reference)
DRAWN BY:	SADI DEPART/EN
CHECKED BY:	SADI TEAM
APPROVED BY:	SADI DEPART/EN
ACTUAL DATE:	04/2/2017
ISSUE DATE:	
OWNER:	U.S. Army Corps of Engineers
UNIT:	Mobile Force Command
ADDRESS:	Al-Jawf, Iraq



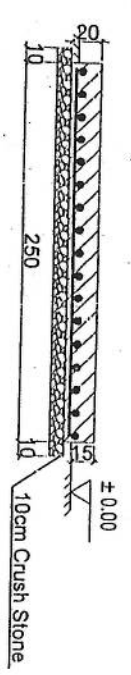
**Generator Foundation**

N=14 Ø12mm@20cm L=5.13



**1-1 section**

- Notes:
1. The foundation is adopts reinforced concrete, the concrete is C20; (C20:compressive strength is 20N/mm<sup>2</sup>); the foundation lays on a 10cm thick crush stone pad;
  2. Ø12: mild steel rebars strength 210N/mm<sup>2</sup>
  3. minimum concrete cover for rebar is 3.5cm,
  4. All units are in cm
  5. All edges of the Slab should be curve

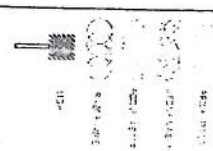


**2-2 section**

**Generator Foundation**

*Handwritten signature in blue ink.*

REVISION	NO.	DATE	BY
1			



PROJECT TITLE / NO  
GSM 5 TES

DRAWING TITLE  
DRAWING

DRAWN BY  
Project Implementation

CHECKED BY  
Project Implementation

APPROVED BY  
Project Implementation

SCALE: 1:1

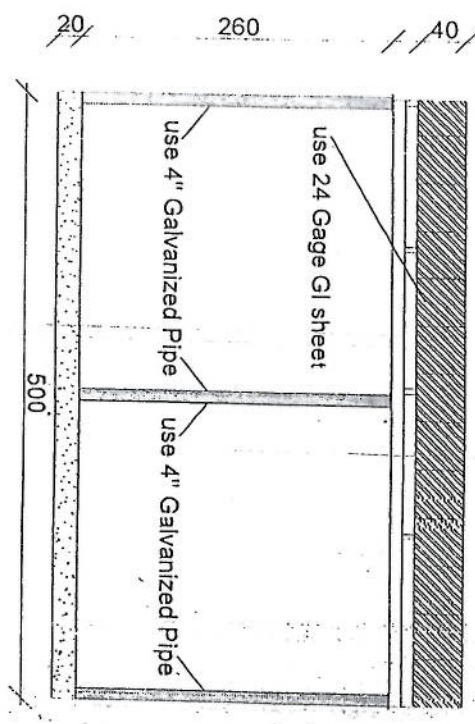
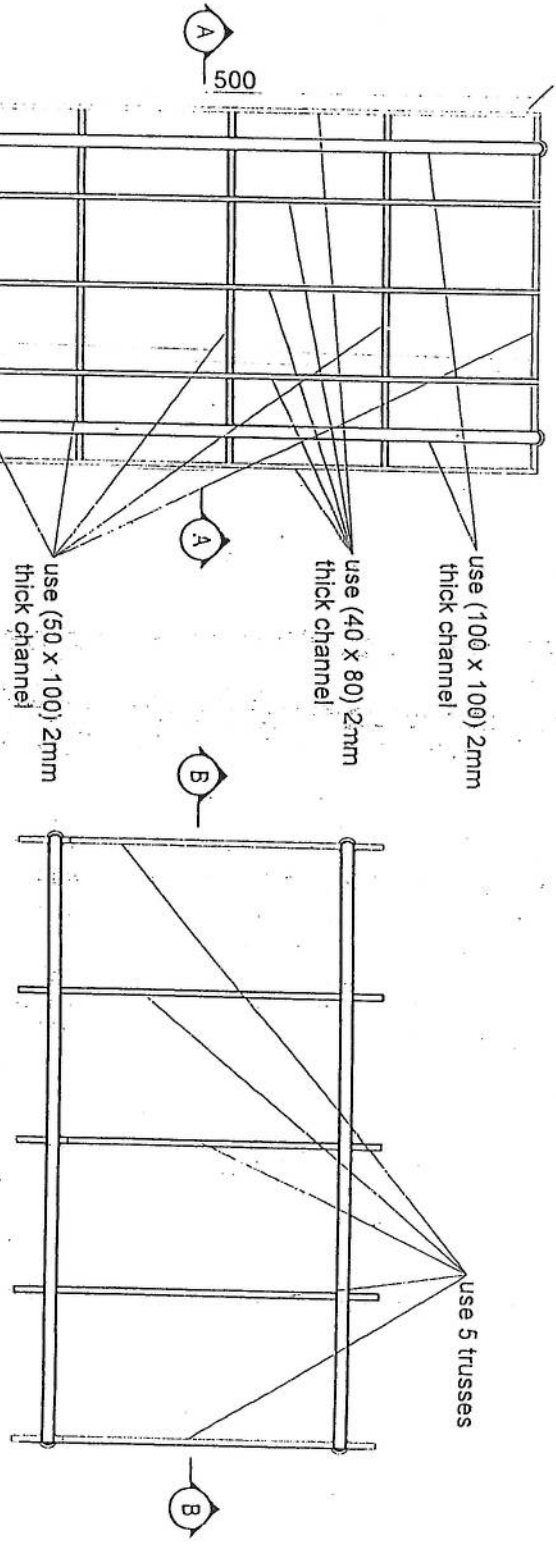
ACTUAL DATE

ISSUE DATE

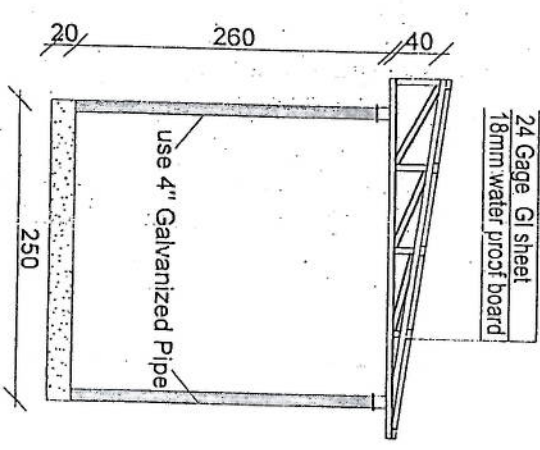
OWNER:

Abul Islam Islam





Section BB



Section AA

*Handwritten signature*

REVISION DATE DE  
 NO. 1  
 1

LEGEND:

	24 Gage GI sheet
	18mm water proof board
	4 inch Galvanized Pipe

PROJECT TITLE / NO:  
GSM SITES

DRAWING TITLE:  
Roof Structure

DRAWN BY:  
Project Implementation Dept

CHECKED BY:  
Project Implementation Dept

APPROVED BY:  
Project Implementation Dept

SCALE: 1:100 @ A3

ACTUAL DATE: 05

ISSUE DATE:

OWNER:





*Handwritten signature*

1. Hot dip galvanized tower with anchors, templates bolts, nuts, washers, Galvanization according to EN ISO 1461, Steel Profiles S235 JR according to E N10025 and grade 8.8 bolts according to ISO degrees at 122 km/h wind speed.
2. Basic wind speed is 160km/and deflection is less than 0.5 degrees at 122 km/h wind speed.
3. 30m2 load for the normal soil. (The typical soil consists of approximately 45% mineral, 5% organic matter, 20-30% water, and 20-30% air. These percentages are only generalizations at best. In reality, the soil is very complex and dynamic)
4. Climbing ladder with safety cage and vertical cable ladder. (400mm)
5. One internal work platform per tower (2m below top).
6. Rest platforms approximately 3 every 20 – 25 m.
7. One Lightning arrestor at the top.
8. Five pieces' antenna mount at each Tower.
9. Five pieces' antenna mount at each Tower.
10. Accordingly, of the engineering value

**Tower Specification**

1. نوعت ٹاور: Green field ٹاور یاہ لروئکی
2. ارتفاع ٹاور: 40 مترہ
3. وزن ٹاور: 8000kg
4. مقومات نیٹ یاہ مقائل کی 160 ٹونوں کی سکتے.
5. ڈائنامک نیٹ یاہ مقائل کی 160 ٹونوں کی سکتے.
6. لروئکی لروئکی نیٹ یاہ مقائل کی 160 ٹونوں کی سکتے.
7. ایمانہ کولہ ڈائنامک نیٹ یاہ مقائل کی 160 ٹونوں کی سکتے.
8. ارتفاع یاہ مقائل کی 160 ٹونوں کی سکتے.
9. ڈائنامک نیٹ یاہ مقائل کی 160 ٹونوں کی سکتے.
10. نیٹ یاہ مقائل کی 160 ٹونوں کی سکتے.

مختصات ٹاور لروئکی یاہ ٹاور یاہ لروئکی



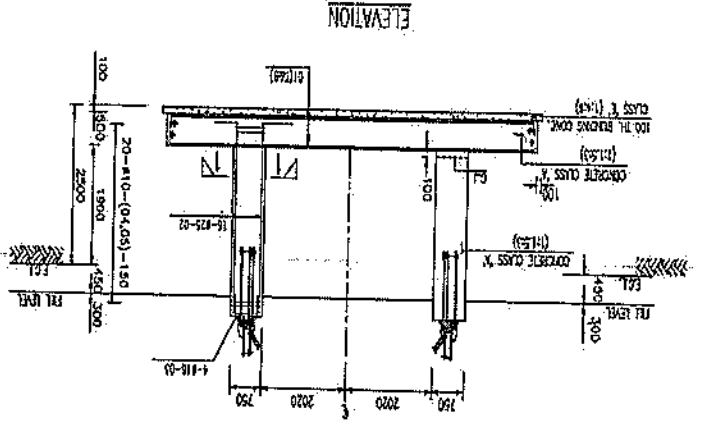
ایگمن  
Aigman



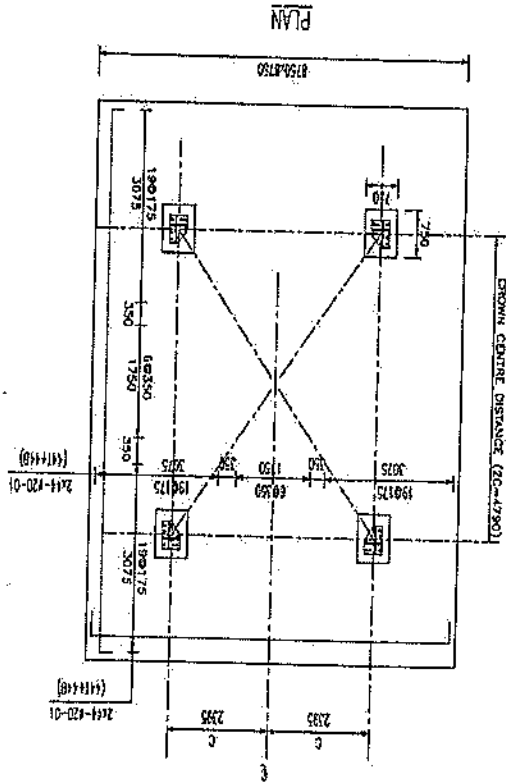
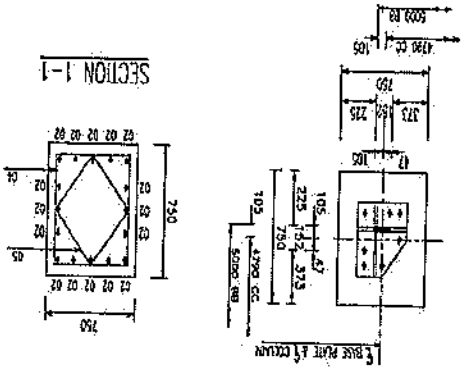
*Handwritten signature*

NO.	BAR	NO.	LENGTH	SWR	REMARKS
01	Ø 20	178	9950	300	
02	Ø 28	61	3250	300	
03	Ø 16	18	1160	300	
04	Ø 10	60	2600	300	
05	Ø 10	60	1860	300	
06	Ø 16	32	1440	300	

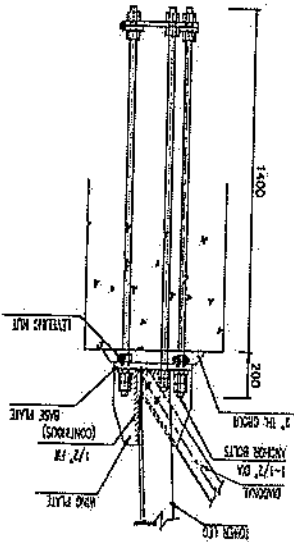
BAR BENDING SCHEDULE



ANGLE BASE DETAIL



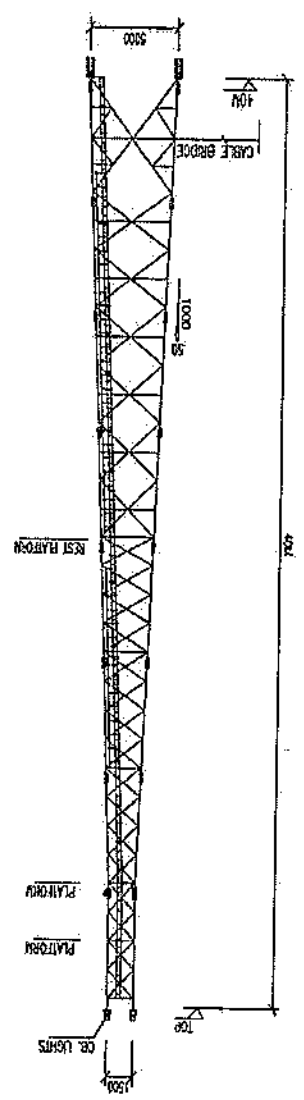
ANCHOR BOLT DETAILS



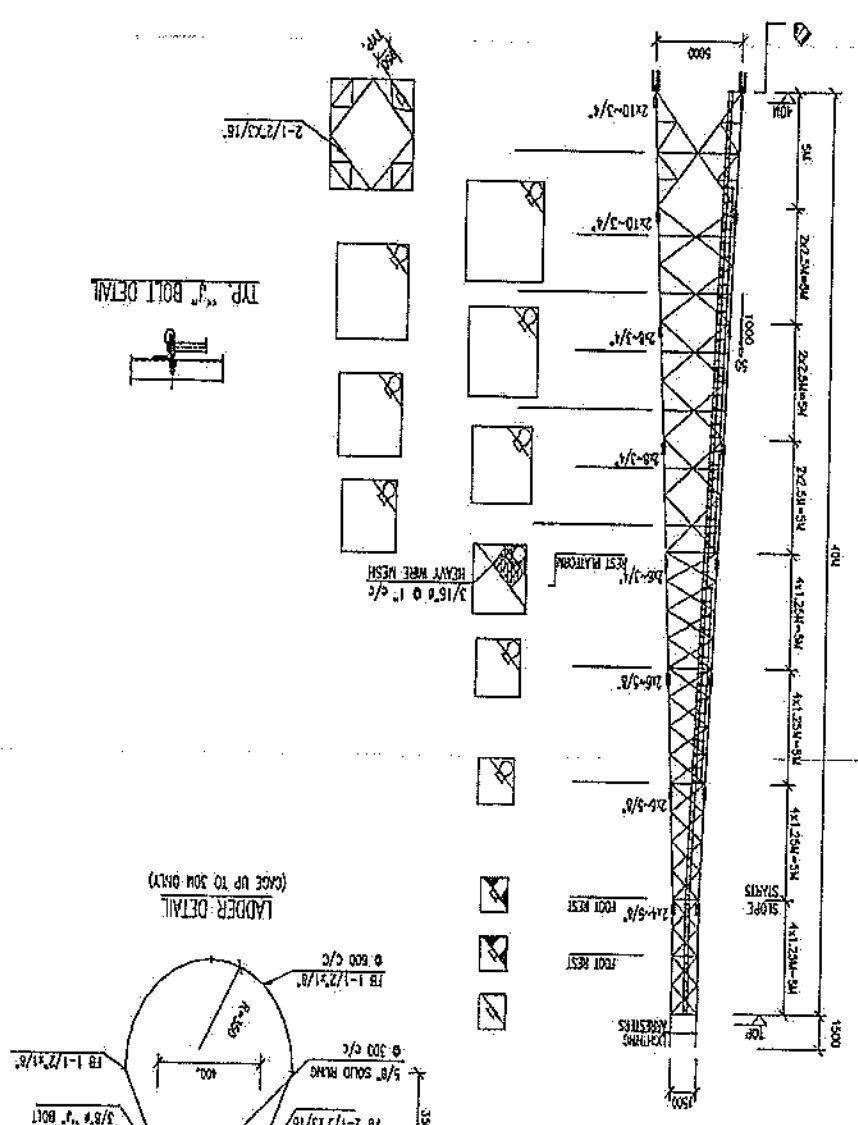


*Handwritten signature*

SIDE ELEVATION



ELEVATION



TYP. "J" BOLT DETAIL



LADDER-DETAIL

